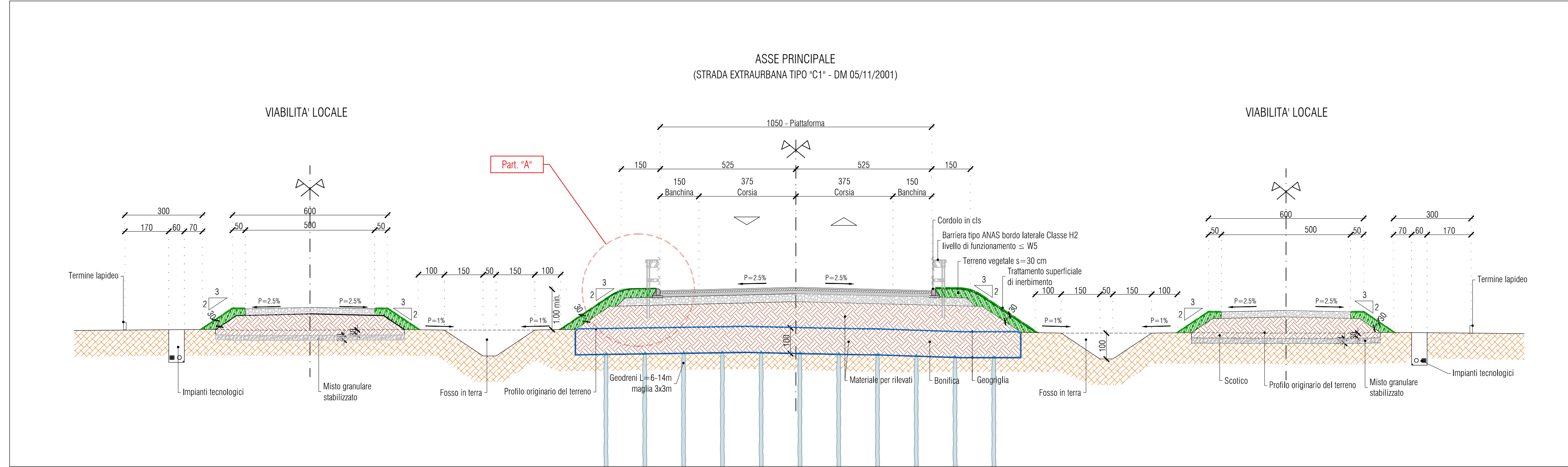
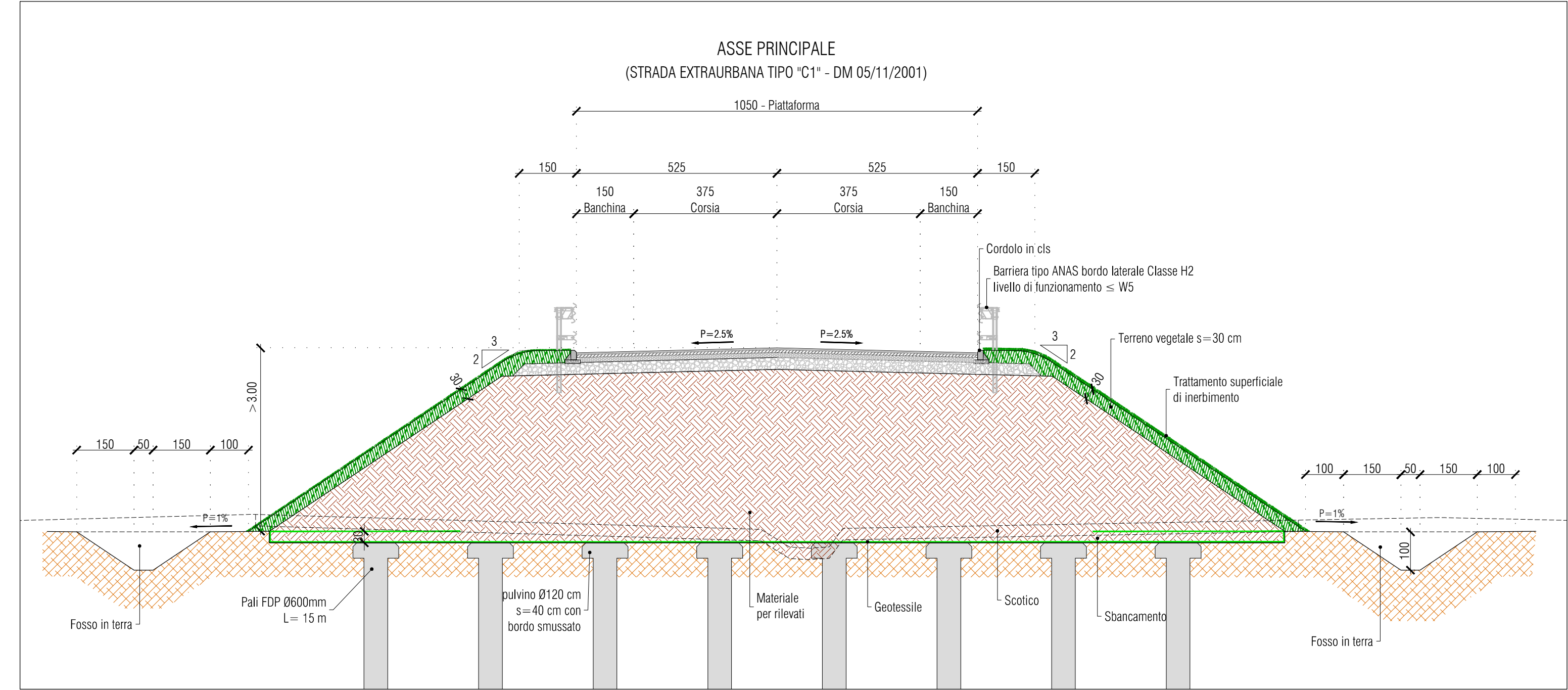


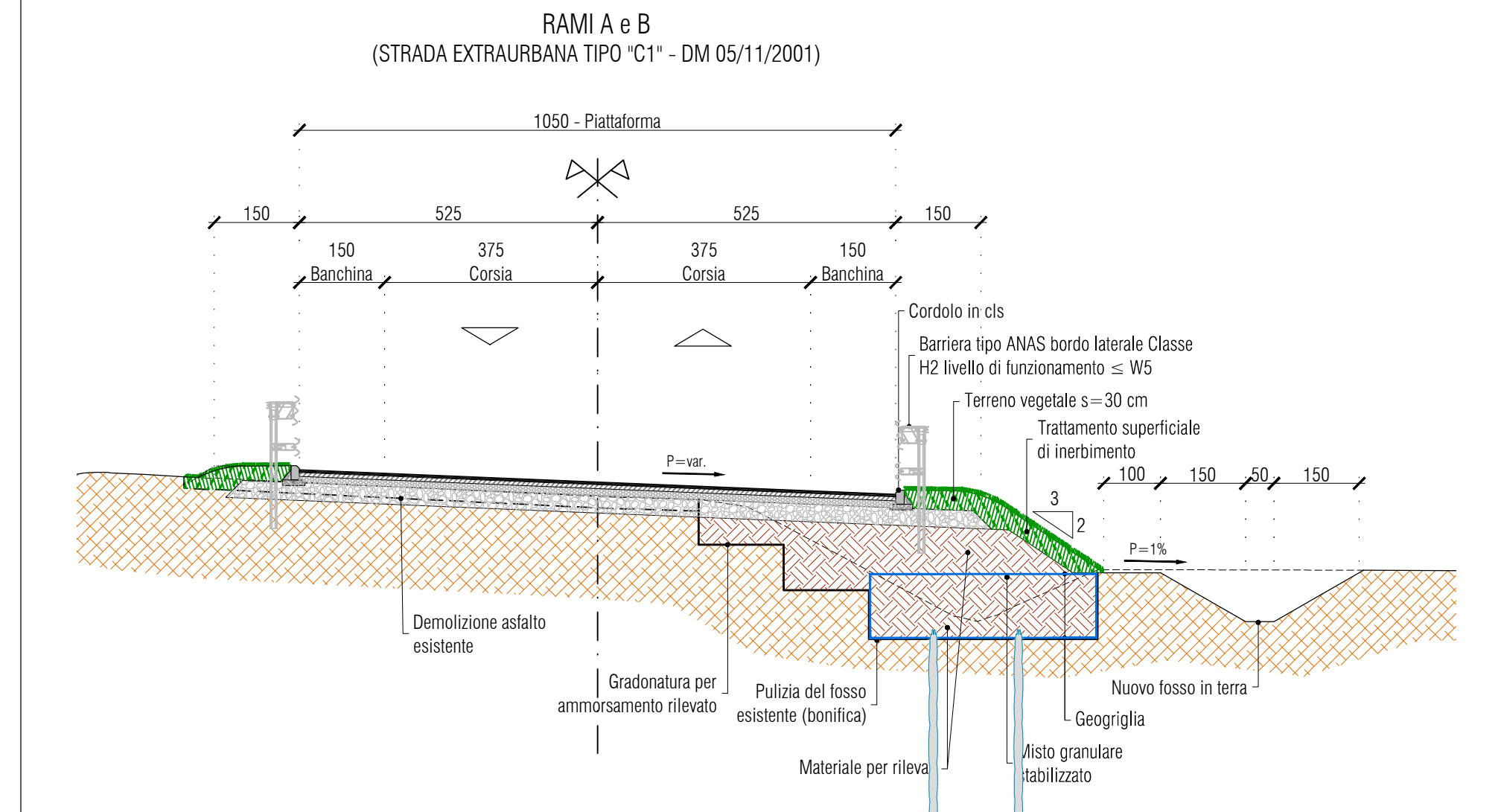
Sezione tipo asse principale con h<2.5m
scala 1:100



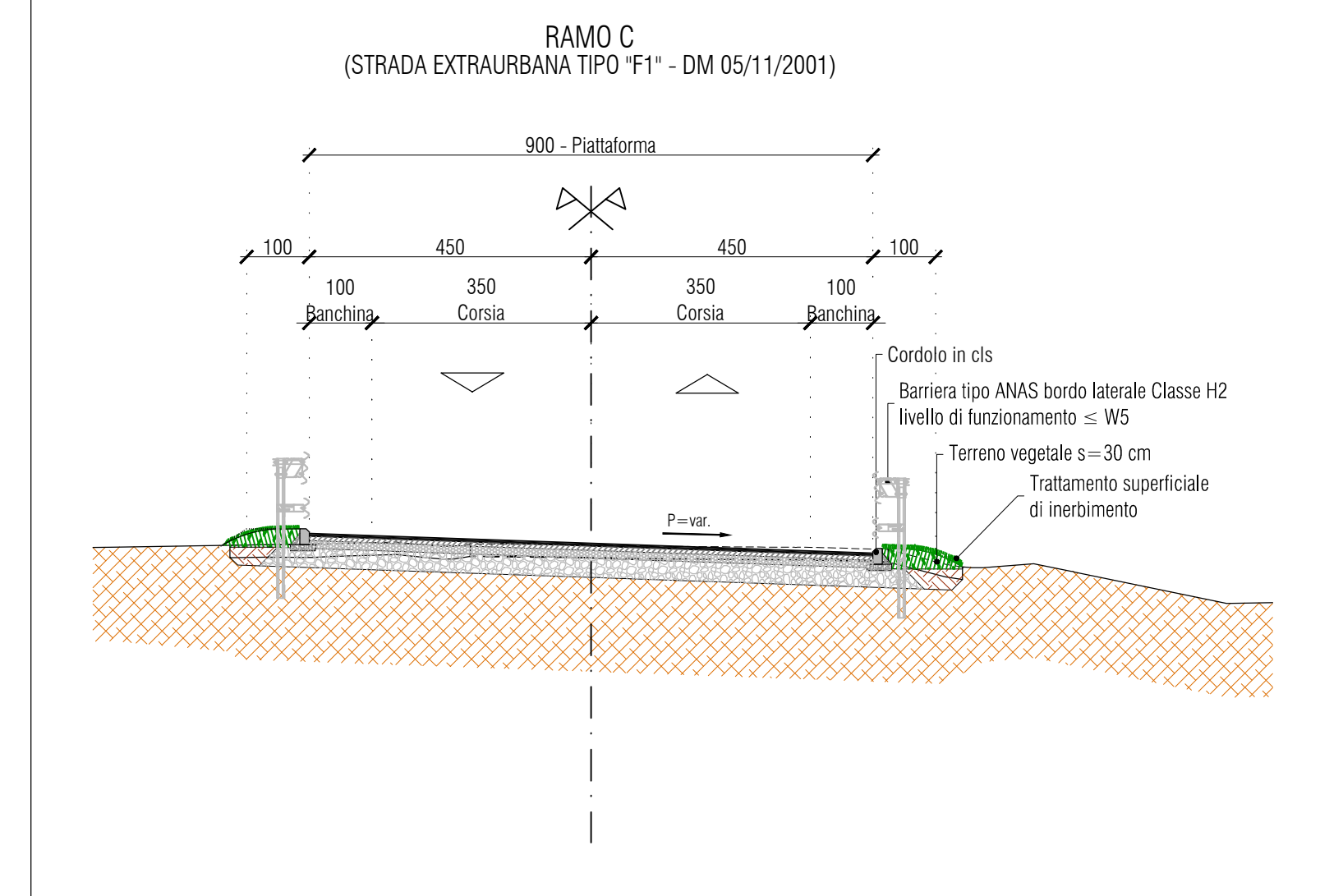
Sezione tipo asse principale con h>2.5m
scala 1:100



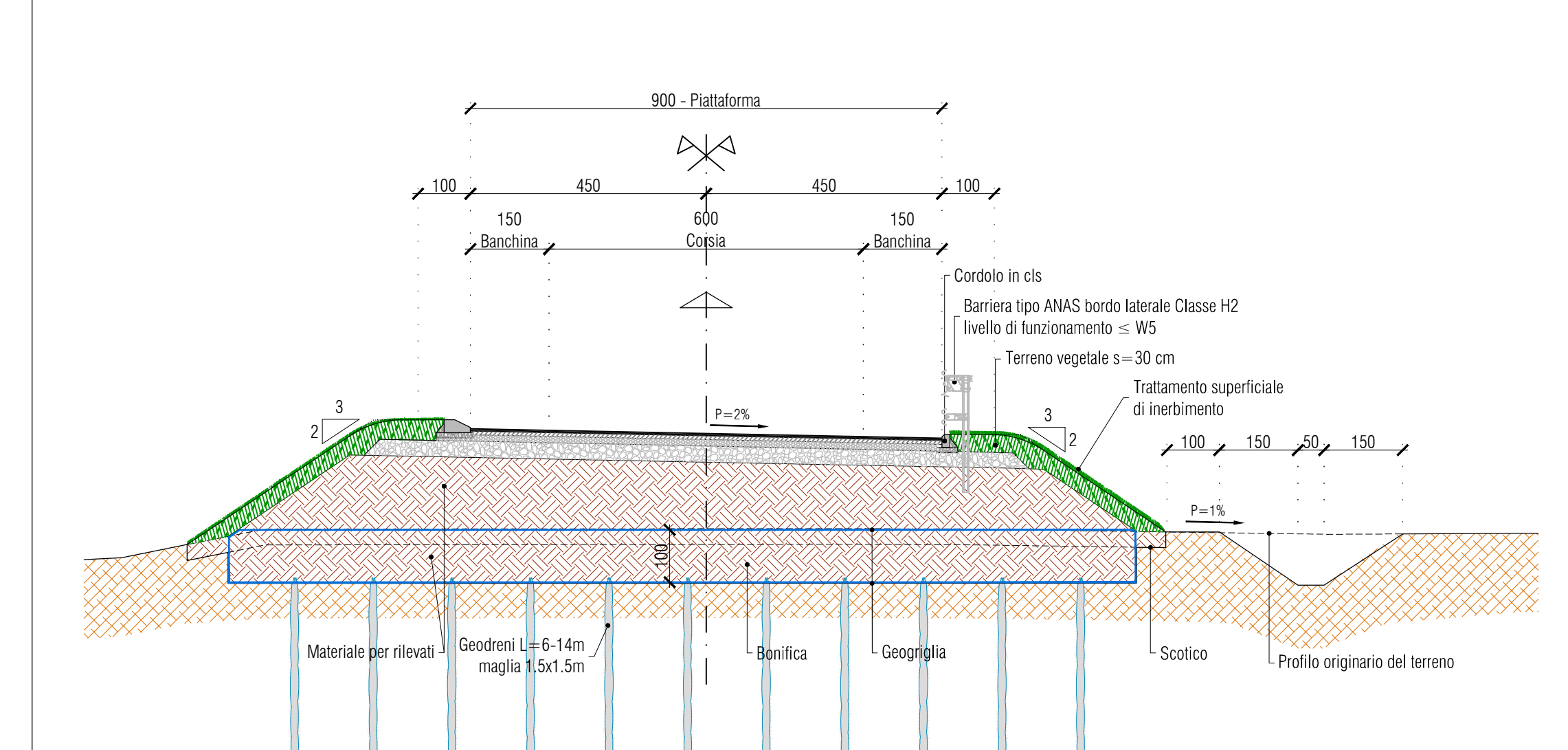
Sezione tipo rami "A" e "B"
scala 1:100



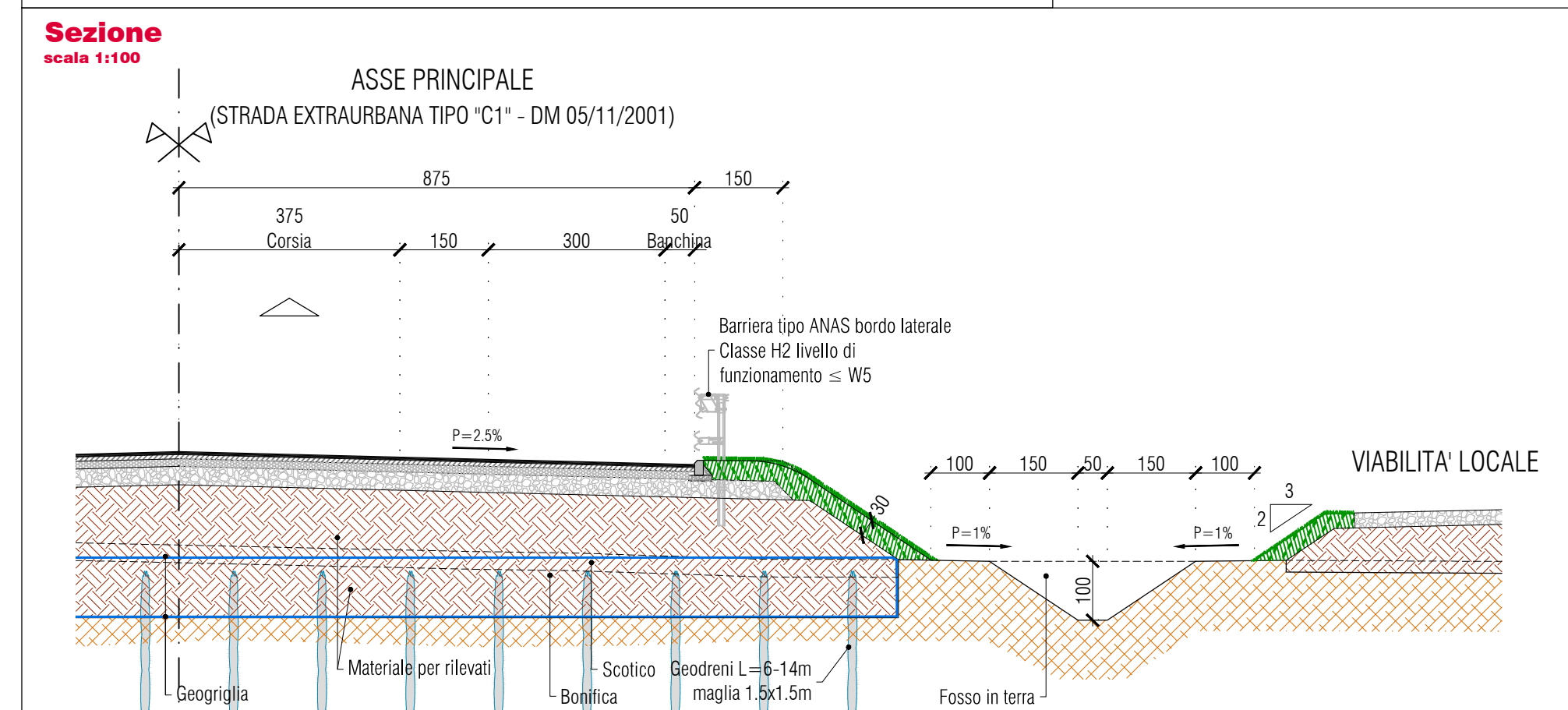
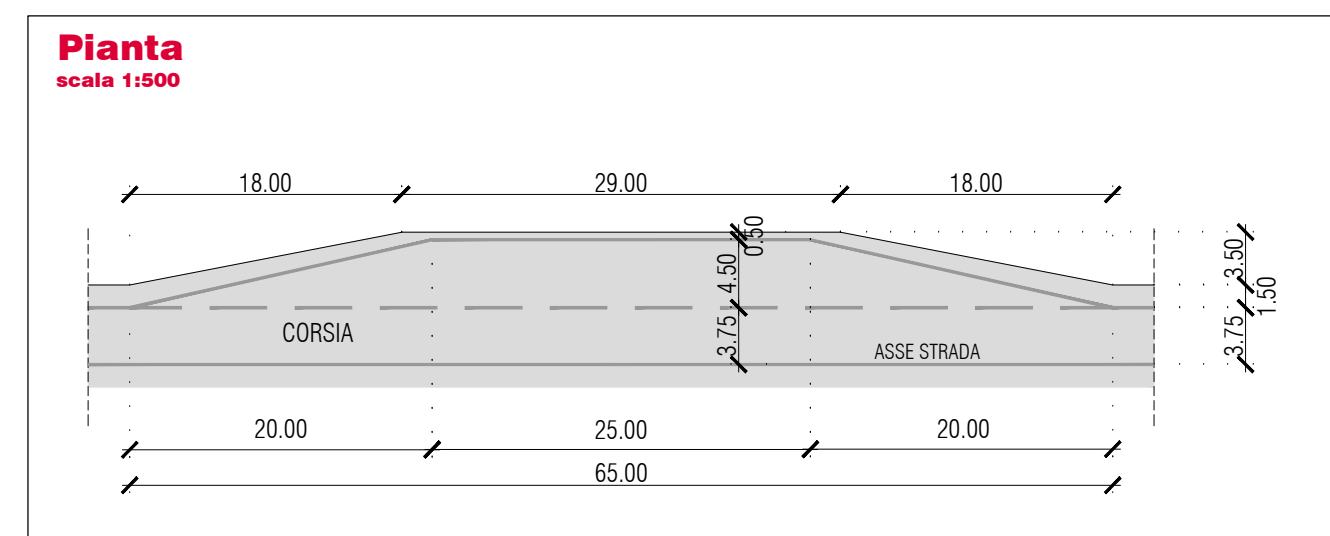
Sezione tipo ramo "C"
scala 1:100



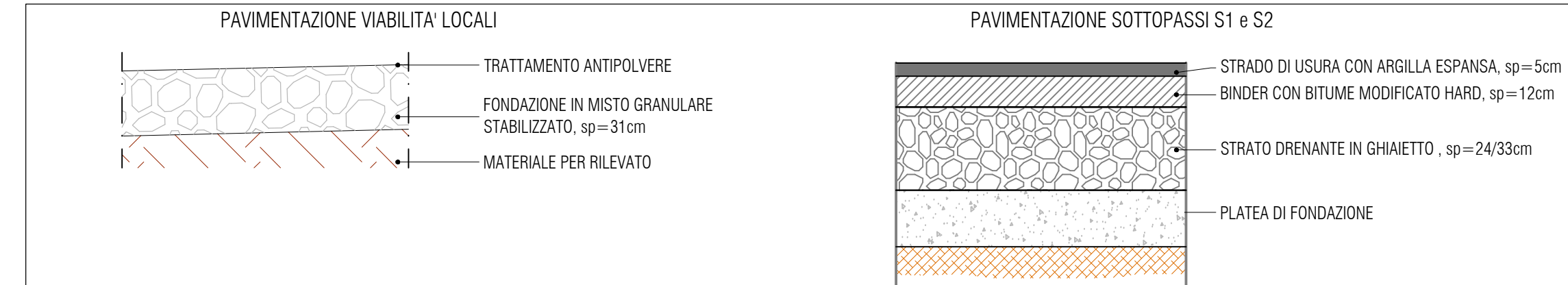
Sezione tipo rotatoria
scala 1:100



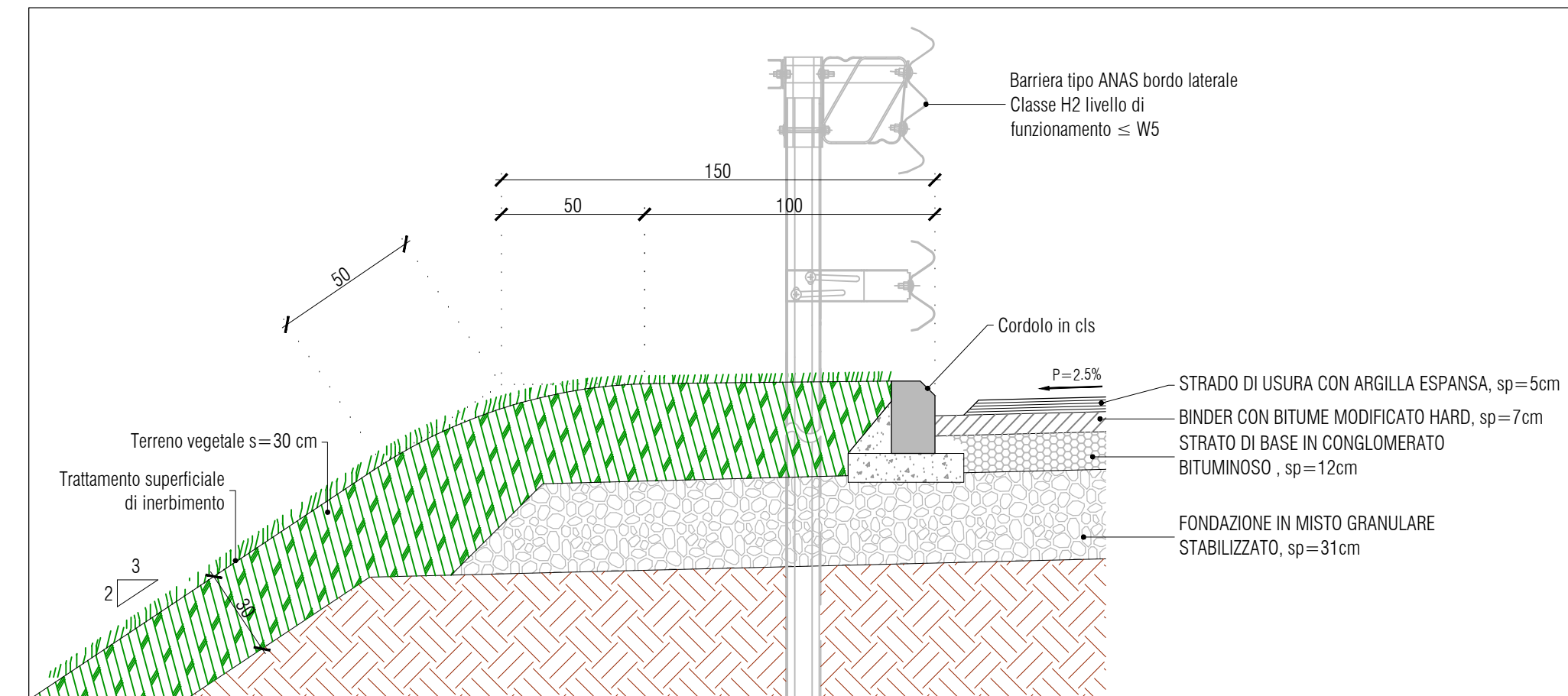
Particolare piazzola



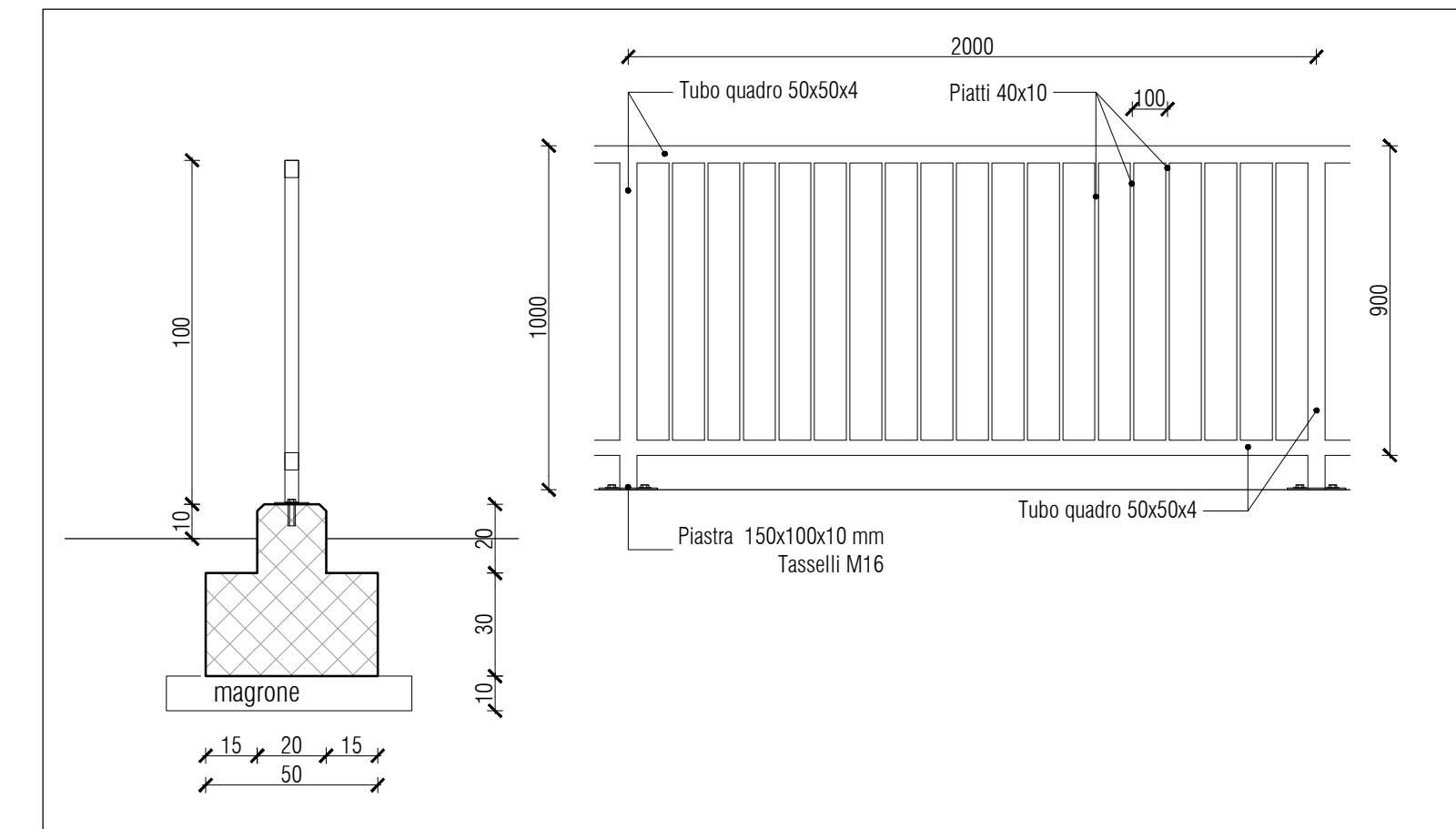
Particolare pavimentazione viabilità locale
scala 1:20



Particolare "A" margine in rilevato
scala 1:20



Particolare nuova recinzione
scala 1:20



VARIANTE ALLA S.S. N. 14 "DELLA VENEZIA GIULIA"
A SUD DELLA CITTÀ DI SAN DONÀ DI PIAVE
DALLA ROTATORIA DI CAPOSOLE ALLA ROTATORIA DI PASSARELLA
E SCAVALCO DELLA ROTATORIA DI CALVECCHIA

PROGETTO DEFINITIVO

PROGETTAZIONE: ANAS - COORDINAMENTO TERRITORIALE NORD EST - PROGETTAZIONE E REALIZZAZIONE LAVORI

<p>PROGETTISTI</p> <p>Ing. Francesco Coabianco Ordine Ing. Padova n. 3983</p> <p>Ing. Filippo VARD Ordine Ing. Parma n. 627</p> <p>Arch. Sergio BECCARELLI Ordine Arch. Parma n. 377</p>	<p>ACUSTICA</p> <p>Ing. Giovanni BRANTI Tecnico competente in Acustica Ambientale ARPA Emilia-Romagna D.D. 1340/17</p> <p>ARCHEOLOGIA</p> <p>Dott.ssa Barbara SASI</p> <p>IL GEOLOGO</p> <p>Dott. Geol. Serena MAIETTA Ordine Geol. Lazio n. 928</p>
<p>IL RESPONSABILE DEL PROCEDIMENTO</p> <p>Dott. Ing. Anna Maria NISSI</p>	<p>IL COORDINATORE PER LA SICUREZZA IN FASE DI PROGETTAZIONE</p> <p>Ing. Stefano Muffato Ordine Ing. Venezia n. 2975</p>

PROGETTO STRADALE INTERVENTO IN LOCALITA' ARMELLINA
Sezioni tipo

CODICE PROGETTO	NOME FILE	REVISIONE	SCALA
PROGETTO	TOOPSO1TRAST00_E		varie
DPVE04	TOOPSO1TRAST00	E	
ELAB.			
E	Revisione per procedure	APR 2019	geom. L. De Rossi arch. A. Sutto Ing. F. Coabianco
D	Validazione ANAS	MR 2019	geom. L. De Rossi arch. A. Sutto Ing. F. Coabianco
C	Riscontro ANAS	GIU 2018	geom. L. De Rossi arch. A. Sutto Ing. F. Coabianco
B	Osservazioni ANAS	MR 2018	geom. L. De Rossi arch. A. Sutto Ing. F. Coabianco
REV.	DESCRIZIONE	DATA	REDATTO VERIFICATO APPROVATO