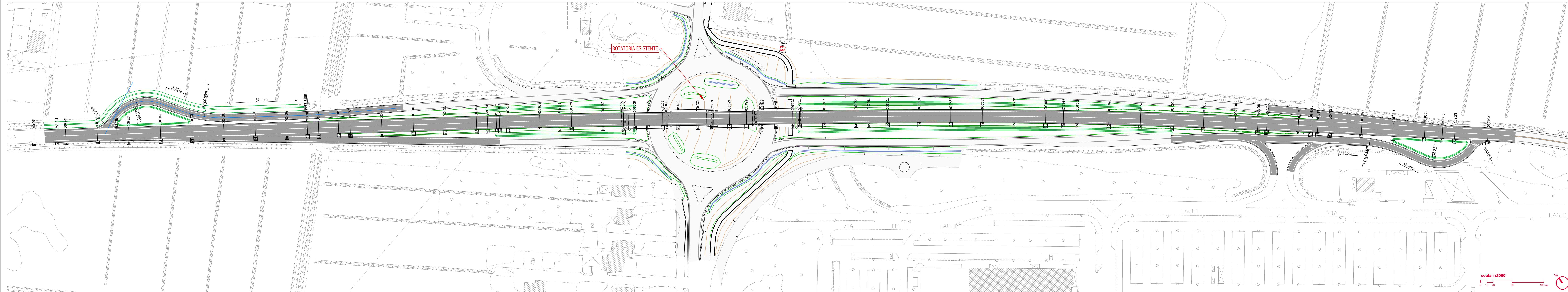
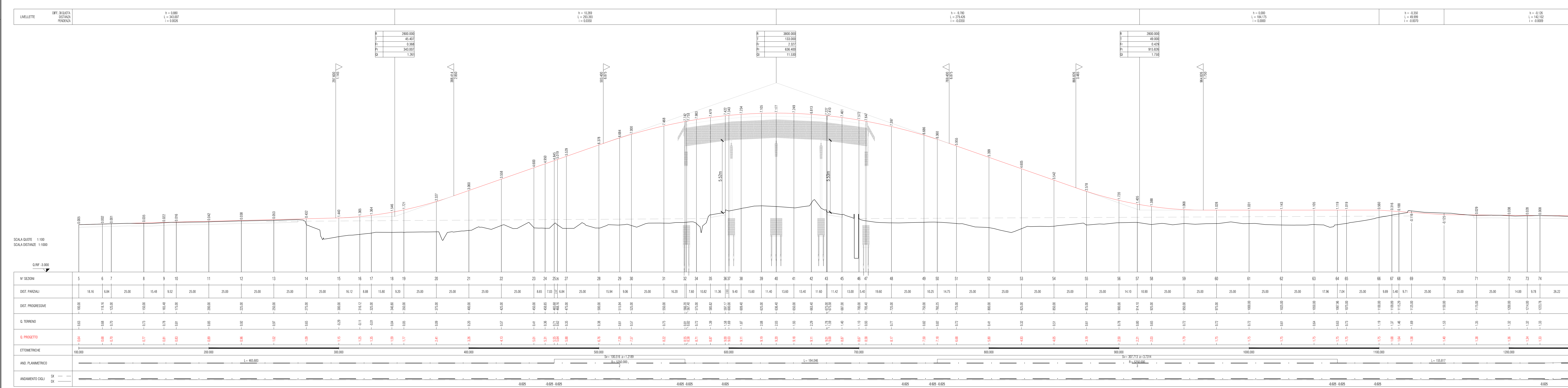


**Planimetria generale**  
scala 1:1000



**Profilo longitudinale asse principale**  
scala 1:1000 1:100



**anas**

VARIANTE ALLA S.S. N. 14 "DELLA VENEZIA GIULIA"  
A SUD DELLA CITTÀ DI SAN DONÀ DI PIAVE  
DALLA ROTATORIA DI CAPOSOLE ALLA ROTATORIA DI PASSARELLA  
E SCAVALCO DELLA ROTATORIA DI CALVECCHIA

**PROGETTO DEFINITIVO**

PROGETTAZIONE: ANAS - COORDINAMENTO TERRITORIALE NORD EST - PROGETTAZIONE E REALIZZAZIONE LAVORI

<p>PROGETTISTI</p> <p>Ing. Francesco Cadinello Ordine Ing. Padova n. 3983</p> <p>Ing. Filippo VARD Ordine Ing. Parma n. 827</p> <p>Arch. Sergio BECCARELLI Ordine Arch. Parma n. 377</p>	<p>ACUSTICA</p> <p>Ing. Giovanni BRUNO Ente competente in Acustica Ambientale A094 Emilia-Romagna D.D. 2340/17</p> <p>ARCHEOLOGIA</p> <p>Dott.ssa Barbara SASSI</p> <p>IL GEOLOGO</p> <p>Dott. Geol. Serena MAETTA Ordine Geol. Lazio n. 328</p>	<p>POLICREO</p> <p>INGEGERIA</p> <p>INGEGERIA</p>
<p>IL RESPONSABILE DEL PROCEDIMENTO</p> <p>Dott. Ing. Anna Maria NOSPARI</p>	<p>IL COORDINATORE PER LA SICUREZZA IN FASE DI PROGETTAZIONE</p> <p>Ing. Stefano Muffato Ordine Ing. Veneto n. 2975</p>	<p>POLICREO</p> <p>INGEGERIA</p>

**PROGETTO STRADALE**  
INTERVENTO IN LOCALITÀ CALVECCHIA  
Planimetria e profilo longitudinale

<p>CODICE PROGETTO</p> <p>PROGETTO: DPVE04</p> <p>REV. DESCRIZIONE</p>	<p>NOME FILE</p> <p>TOOPSO2TRAF00_D</p> <p>CODICE ELAB. TOOPSO2TRAF00</p>	<p>REVISIONE</p> <p>D</p>	<p>SCALA</p> <p>varie</p>
<p>D Revisione per procedure</p> <p>C Validazione ANAS</p> <p>B Osservazioni ANAS</p> <p>A EMISSIONE</p>	<p>APR. 2019</p> <p>MAR. 2019</p> <p>MAR. 2019</p> <p>AGO. 2017</p>	<p>gen. L. De Rassi</p> <p>gen. L. De Rassi</p> <p>gen. L. De Rassi</p> <p>gen. L. De Rassi</p>	<p>arch. A. Sutto</p> <p>arch. A. Sutto</p> <p>arch. A. Sutto</p> <p>arch. A. Sutto</p>