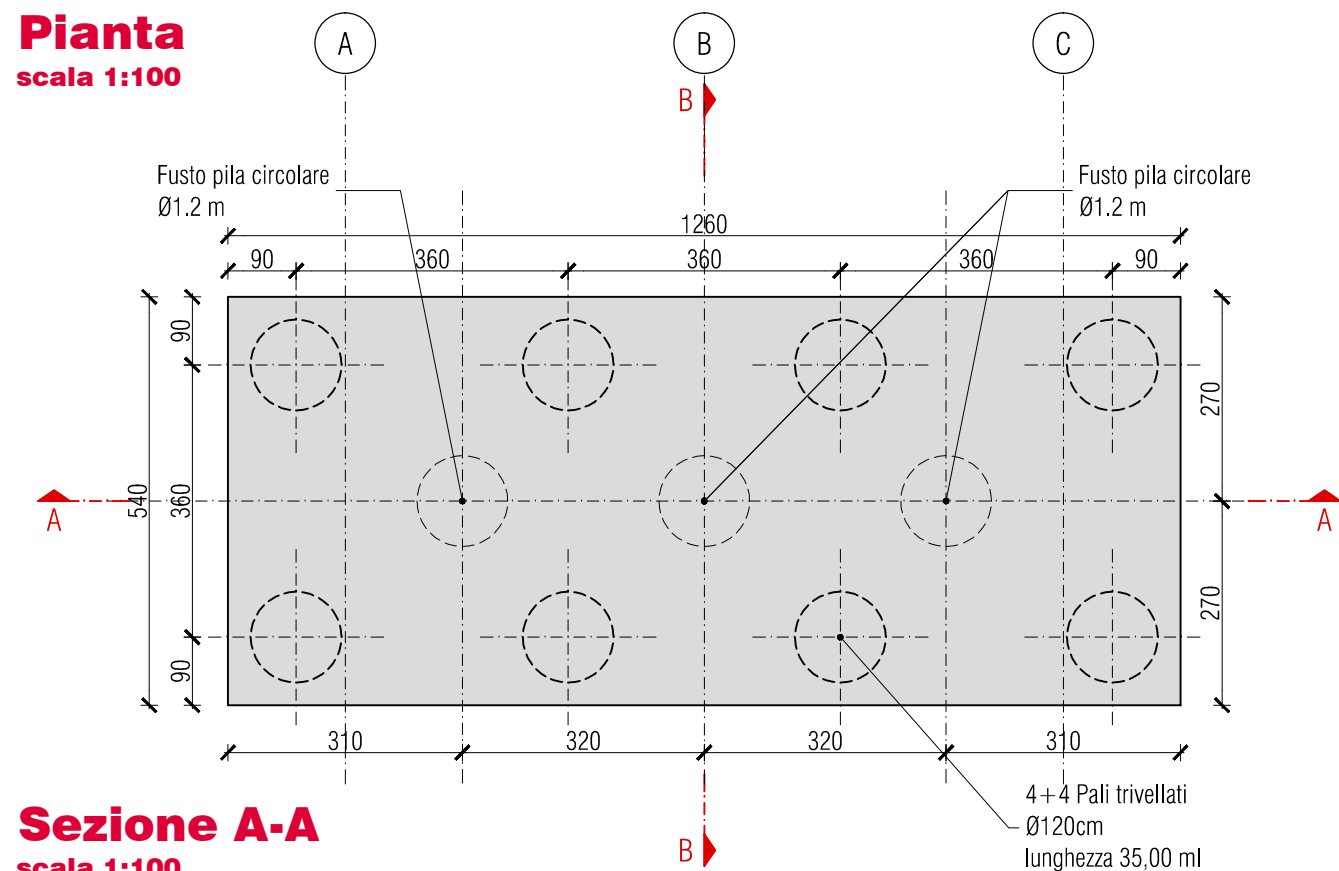
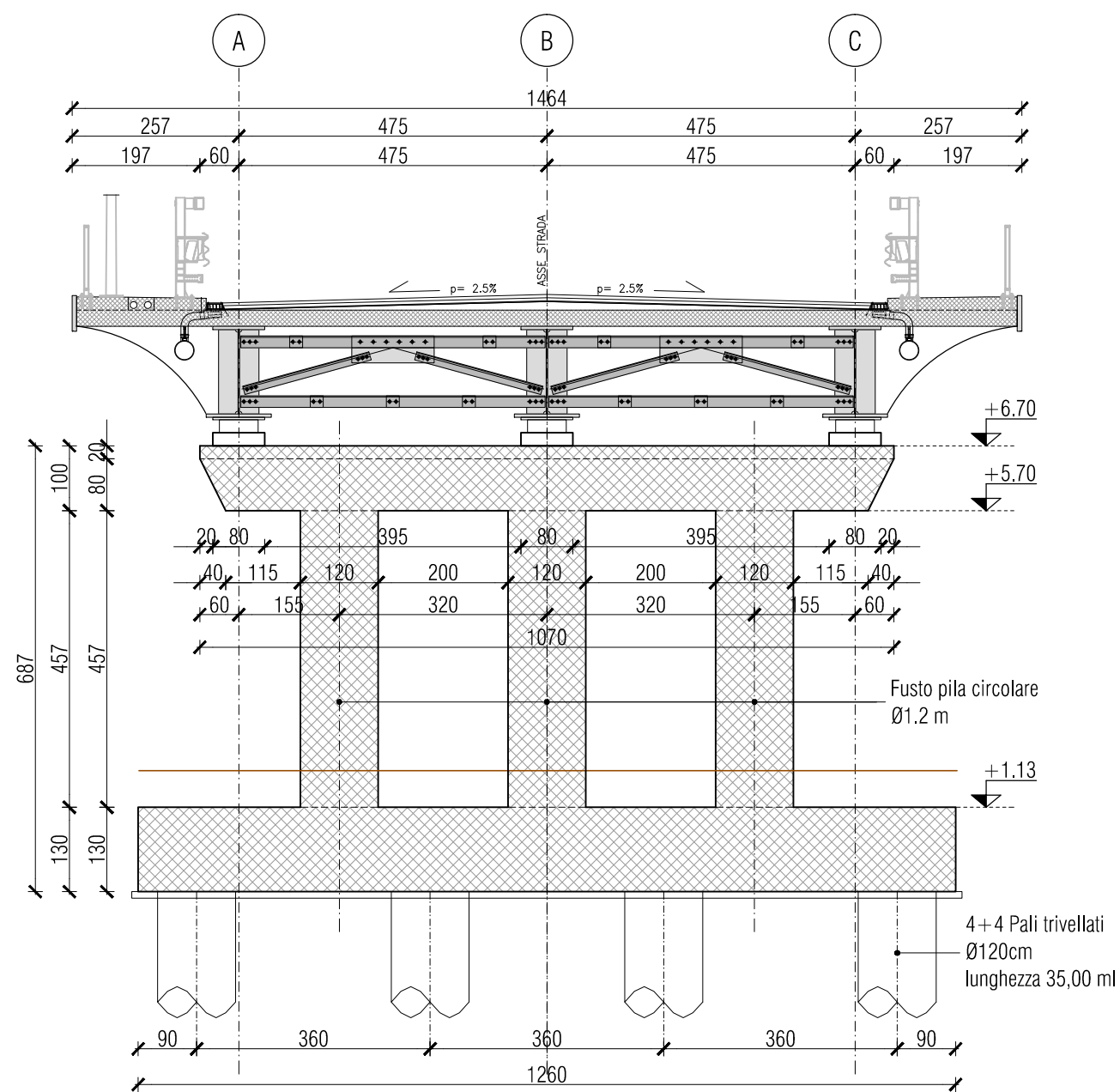


**Pianta**  
scala 1:100



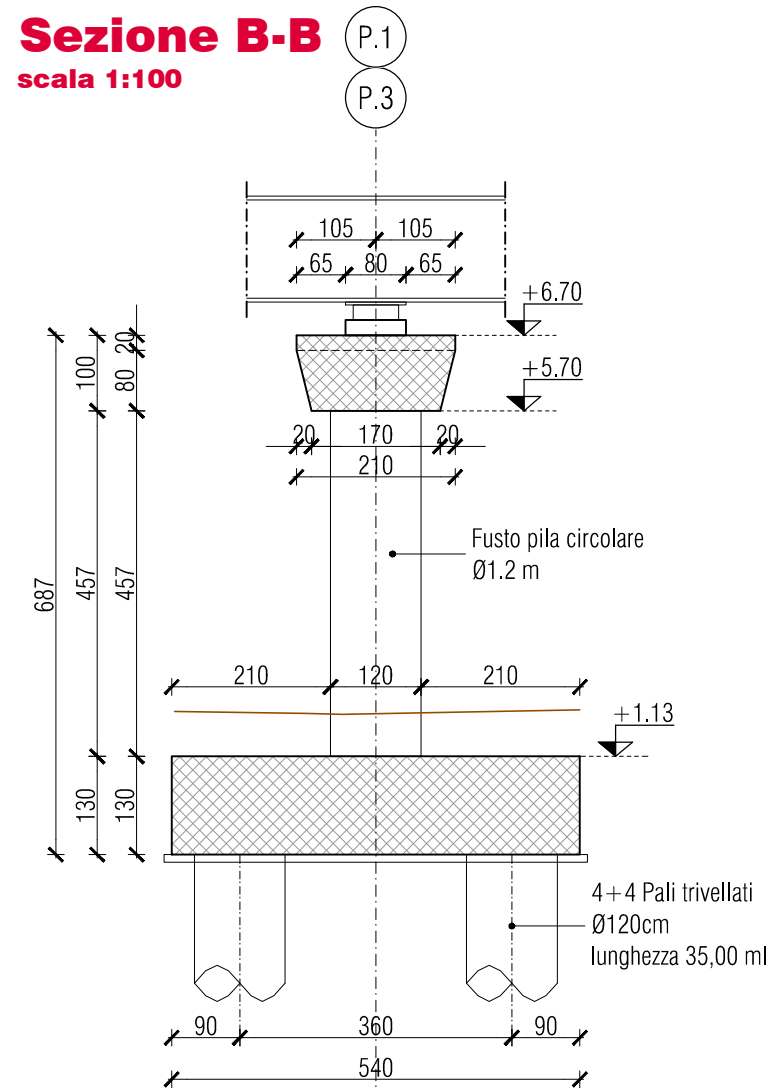
**Sezione A-A**  
scala 1:100



**CARATTERISTICHE PRESTAZIONALI DEL CALCESTRUZZO**  
(UNI EN 206.1 E UNI 11104)

OPERA TIPO	MAGRONI	PALI DI FONDAZIONE	BATOLI DI FONDAZIONE	ELEVAZIONI SPALLE E PILE	IMPALCATO SOLETTA
Classe di Resistenza	C12/15	C25/30	C25/30	C35/45	C35/45
Classe di Esposizione	/	XC1	XC2	XC4+XF2	XC4+XF4
Dimensione massima nominale dell'aggregato (mm)	/	32	32	25	25
Rapporto a/c massimo	/	0,60	0,60	0,50	0,45
Classe di consistenza (Abbassamento al cono)	/	S3	S4	S4	S5
Dosaggio di cemento	>=150 kg/m <sup>3</sup>	>=300 kg/m <sup>3</sup>	>=300 kg/m <sup>3</sup>	>=340 kg/m <sup>3</sup>	>=360 kg/m <sup>3</sup>
Copriferro minimo (mm)	/	/	40	50	35
Contenuto minimo di aria	/	/	3%	3%	3%
Armatura	/	Acciaio B450C			

**Sezione B-B**  
scala 1:100



**VARIANTE ALLA S.S. N. 14 "DELLA VENEZIA GIULIA"**  
**A SUD DELLA CITTÀ DI SAN DONÀ DI PIAVE**  
**DALLA ROTATORIA DI CAPOSILE ALLA ROTATORIA DI PASSARELLA**  
**E SCAVALCO DELLA ROTATORIA DI CALVECCHIA**

**PROGETTO DEFINITIVO**

**PROGETTAZIONE: ANAS - COORDINAMENTO TERRITORIALE NORD EST -**  
**PROGETTAZIONE E REALIZZAZIONE LAVORI**

**PROGETTISTI**

Ing. Francesco Coabianco  
Ordine Ing. Padova n. 3983



Ing. Filippo VIARO  
Ordine Ing. Parma n. 827  
Arch. Sergio BECCARELLI  
Ordine Arch. Parma n. 377



**ACUSTICA**

Ing. Giovanni BRIANTI  
Tecnico competente in Acustica Ambientale  
ARPA Emilia-Romagna D.D. 3340/17



**ARCHEOLOGIA**

Dott.ssa Barbara SASSI



**IL GEOLOGO**

Dott. Geol. Serena MAIETTA  
Ordine Geol. Lazio n. 928

**IL RESPONSABILE DEL PROCEDIMENTO**

Dott. Ing. Anna Maria NOSARI

**IL COORDINATORE PER LA SICUREZZA IN FASE DI PROGETTAZIONE**

Ing. Stefano Muffato  
Ordine Ing. Venezia n. 2975



**OPERE D'ARTE MAGGIORI**  
**CAVALCAVIA ALLA PROGR. 568.07m**  
**Carpenteria pile P.1-P.3: piante e sezioni**

**CODICE PROGETTO**

PROGETTO LIV. PROG. N. PROG.

DPVE04 D 0901

**NOME FILE**

TOOCV02STRCP02\_B

**CODICE ELAB.**

TOOCV02STRCP02

**REVISIONE**

B

**SCALA**

1:100

REV.	DESCRIZIONE	DATA	REDATTO	VERIFICATO	APPROVATO
C					
B	Validazione ANAS	MAR.2019	geom. R. Anòè	arch. A. Sutto	ing. F. Coabianco
A	EMISSIONE	AGO.2017	geom. L. De Rossi	arch. A. Sutto	ing. F. Coabianco