



**VARIANTE ALLA S.S. N. 14 "DELLA VENEZIA GIULIA"
A SUD DELLA CITTÀ DI SAN DONÀ DI PIAVE
DALLA ROTATORIA DI CAPOSILE ALLA ROTATORIA DI PASSARELLA
E SCAVALCO DELLA ROTATORIA DI CALVECCHIA**

PROGETTO DEFINITIVO

**PROGETTAZIONE: ANAS - COORDINAMENTO TERRITORIALE NORD EST -
PROGETTAZIONE E REALIZZAZIONE LAVORI**

<p>PROGETTISTI</p> <p><i>Ing. Francesco Caobianco</i> <i>Ordine Ing. Padova n. 3983</i></p>  <p><i>Ing. Filippo VIARO</i> <i>Ordine Ing. Parma n. 827</i></p> <p><i>Arch. Sergio BECCARELLI</i> <i>Ordine Arch. Parma n. 377</i></p> 	<p>ACUSTICA</p> <p><i>Ing. Giovanni BRIANTI</i> <i>Tecnico competente in Acustica Ambientale</i> <i>ARPA Emilia-Romagna D.D. 3340/17</i></p> 
	<p>ARCHEOLOGIA</p> <p><i>Dott.ssa Barbara SASSI</i></p> 
	<p>IL GEOLOGO</p> <p><i>Dott. Geol. Serena MAIETTA</i> <i>Ordine Geol. Lazio n. 928</i></p>
<p>IL RESPONSABILE DEL PROCEDIMENTO</p> <p><i>Dott. Ing. Anna Maria NOSARI</i></p>	<p>IL COORDINATORE PER LA SICUREZZA IN FASE DI PROGETTAZIONE</p> <p><i>Ing. Stefano Muffato</i> <i>Ordine Ing. Venezia n. 2975</i></p> 

IMPIANTI
Illuminazione pubblica

Schemi elettrici unifilari

CODICE PROGETTO		NOME FILE	REVISIONE	SCALA
PROGETTO	LIV. PROG.	N. PROG.		
DPVE04	D	0901		
CODICE ELAB.				
TOOIM00IMPSE06			A	—
C				
B				
A	EMISSIONE	AGO.2017	ing. P. Macrì	ing. F. Coabianco
REV.	DESCRIZIONE	DATA	REDATTO	VERIFICATO APPROVATO

CORRISPONDENZA CAVI RIPORTATI NEGLI ELABORATI PER ADEGUAMENTO DEL PROGETTO ALLA VARIANTE V4 DELLA NORMA CEI 64-8

TABELLA DI CORRISPONDENZA

SIGLA CAVI RIPORTATI NEGLI ELABORATI	SIGLA CAVI CORRISPONDENTE DA UTILIZZARE
FG10OM1 – 0,6/1kV	FG18OM16 – 0,6/1kV
FG7OM1 – 0,6/1kV	FG16OM16 – 0,6/1kV
N07G9-K – 450/750V	FG17 – 450/750V
FG7(O)R – 0,6/1kV	FG16OR16 – 0,6/1kV
N07V-K – 450/750V	FS17 – 450/750V

Da Quadro:	CONTATORE 1
Partenza:	F C-0
Cavo [mm ²]:	---
Lunghezza [m]:	---
Tensione [V]:	400
Frequenza [Hz]:	50
Polarità:	Quadripolare
Tipo morsetto:	
Numerazione morsetto:	

Prefisso quadro:	QESS14
Alimentazione:	Quadripolare
Ik Max [kA]:	10
Tensione nominale di impiego [V]:	400
Tensione di isolamento nominale [V]:	
Frequenza [Hz]:	50
Corrente ammissibile 1 s [kA]:	15
Grado di protezione IP:	---
Codice:	QESS14

Sigla utenza		C-0	C-1	C-2	C-3	C-4	C-5	C-6	C-7	C-8
Descrizione		GENERALE QUADRO	SCARICATORI		STRUMENTO MULTIFUNZIONE	AUSILIARI	GENERALE ILLUMINAZIONE	LINEA ILLUMINAZIONE ROTONDA	LINEA ILLUMINAZIONE STRADA	ALIMENTAZIONE QS1
POTENZA CONTEMPORANEA [kW]		14	0	0	0	0	2,65	1	1,65	4,54
CORRENTE (Ib) [A]		25	0	0	0	0	4,731	1,604	3,127	8,756
CosFi		0,9	---	---	---	---	0,9	0,9	0,9	0,9
COEFF. DI CONTEMPORANEITA' [%]		100	100	100	100	100	100	100	100	100
DISTRIBUZIONE		Quadripolare	Quadripolare	Quadripolare	Quadripolare	Monofase L1+N	Quadripolare	Quadripolare	Quadripolare	Quadripolare
PROTEZIONE	Marca	SCHNEIDER	SCHNEIDER	SCHNEIDER	SCHNEIDER	SCHNEIDER	SCHNEIDER	---	---	SCHNEIDER
	Tipo	iC60N+Vigi A S	SBI Gr. 22x58	Cl.I PRD1 Master 3P+N 1,5kV	STI Gr. 10.3x38	STI Gr. 10.3x38	iC60N+Vigi A si	---	---	iC60N
	Taglia (Ith) [A]	32	100	0	32	32	16	---	---	16
	Polarità	4 x 32	4 x 100	3P x 0 + N	4 x 32	1P x 32 + N	4 x 16	---	---	4 x 16
	In Max/Min/Reg. [A]	---/---/32	---/---/80	---/---/---	---/---/6	---/---/10	---/---/16	---/---/---	---/---/---	---/---/16
	Im Max/Min/Reg. [A]	---/---/320	---/---/370	---/---/---	---/---/15	---/---/28	---/---/160	---/---/---	---/---/---	---/---/160
	Curva di intervento	C	gL	---	gL	gL	C	---	---	C
I differenziale (Id) [A]	0,3 - Cl. A S	---	---	---	---	0,03 - Cl. A si	---	---	---	
P.d.i. [kA]	10	100	0	100	100	10	---	---	10	
CONTATTORE										
PROTEZIONE IN BACK-UP		NO	NO	---	NO	NO	NO	---	---	NO
LINEA	Sigla cavo	---	---	---	---	---	---	FG7R/N07 V-K PE	FG7R/N07 V-K PE	FG7OR
	Sezione [mm ²]	---	---	---	---	---	---	4(1x10)+(1PE10)	4(1x16)+(1PE16)	1(5G25)
	Lunghezza [m]	---	---	---	0	0	---	360	100	580
	Posa	---	---	---	13_	13_	---	61_	61_	61_
	Portata (Iz) [A]	---	---	---	---	---	---	44	57	69
C.d.t. con Ib [%]	0,03	0,03	0,03	0,03	0,03	0,05	0,61	0,24	2,09	



Via Ca' Bembo, 152 - 30030 Maerne di Martellago (VE)
tel. 041.36.42.511 - fax 041.640.481 - E. info@sinergospa.com

COMMITTENTE

ANAS
VARIANTE ALLA S.S. N.14
A SUD DELLA CITTA' DI SAN DONA' DI PIAVE

OGGETTO

QUADRO EL. "QESS14"
Distribuzione nuova variante

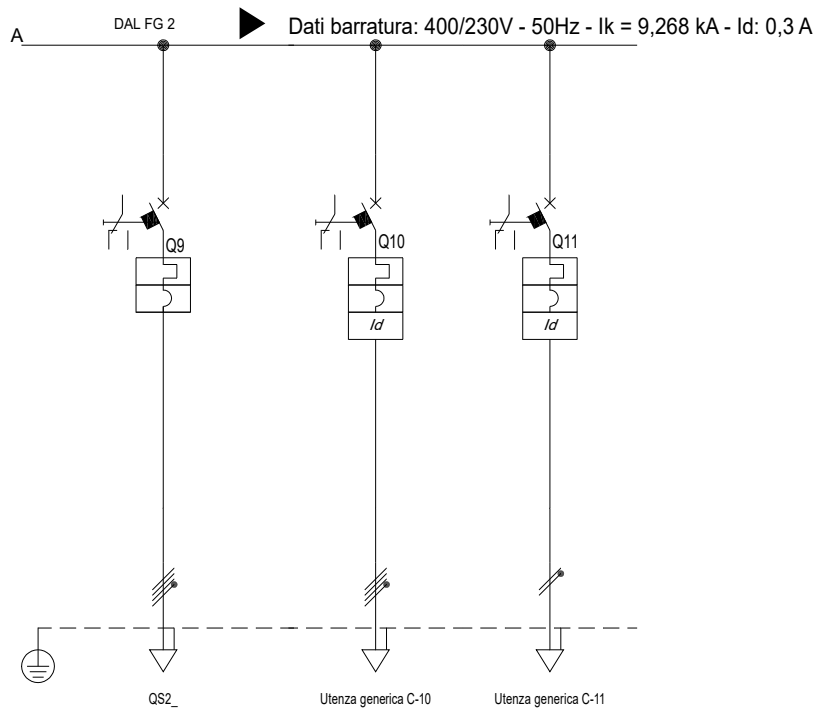
NOTA

FILE U_QESS14_00001

DISEGNO QESS14

FOLGIO 2 | SEGUE 3

A	31/07/2017	Emissione	DM	PM
REV	DATA	DESCRIZIONE	DISEGNATO	CONTROLLATO



Sigla utenza		C-9	C-10	C-11					
Descrizione		ALIMENTAZIONE	RISERVA	RISERVA					
POTENZA CONTEMPORANEA [kW]		4,54	2	0,5					
CORRENTE (I _b) [A]		8,179	3,208	2,406					
CosFi		0,9	0,9	0,9					
COEFF. DI CONTEMPORANEITA' [%]		100	100	100					
DISTRIBUZIONE		Quadripolare	Quadripolare	Monofase L1+N					
PROTEZIONE	Marca	SCHNEIDER	SCHNEIDER	SCHNEIDER					
	Tipo	iC60N	iC60H+Vigi A si	iC60N+Vigi A si					
	Taglia (I _{th}) [A]	16	16	16					
	Polarità	4 x 16	4 x 16	2 x 16					
	In Max/Min/Reg. [A]	---/---/16	---/---/16	---/---/16					
	Im Max/Min/Reg. [A]	---/---/160	---/---/160	---/---/160					
	Curva di intervento	C	C	C					
I differenziale (I _d) [A]	---	0,03 - Cl. A si	0,03 - Cl. A si						
P.d.i. [kA]	10	15	20						
CONTATTORE									
PROTEZIONE IN BACK-UP		NO	NO	NO					
LINEA	Sigla cavo	FG70R	---	---					
	Sezione [mm ²]	1(5G25)	---	---					
	Lunghezza [m]	850	---	---					
	Posa	61_	---	---					
	Portata (I _z) [A]	69	---	---					
C.d.t. con I _b [%]	2,84	0,05	0,05						



Via Ca' Bembo, 152 - 30030 Maerne di Martellago (VE)
tel. 041.36.42.511 - fax 041.640.481 - E. info@sinergospa.com

COMMITTENTE

ANAS

VARIANTE ALLA S.S. N.14

A SUD DELLA CITTA' DI SAN DONA' DI PIAVE

OGGETTO

QUADRO EL. "QESS14"

Distribuzione nuova variante

NOTA

FILE U_QESS14_00002

DISEGNO QESS14

FOLGIO 3 | SEGUE 4

A	31/07/2017	Emissione	DM	PM
REV	DATA	DESCRIZIONE	DISEGNATO	CONTROLLATO

Sistema di distribuzione: TT					Resistenza di terra [ohm]: 150					C.d.t. % Max ammessa: 4					Icc di barratura [kA]:9,268					Tensione [V]: 400					
Dati circuito					Dati apparecchiatura					Corto circuito										Sovraccarico					Test
C.d.t. % con Ib < C.d.t. Max										Icc MAX < P.d.I.					I²t < K²S²					Ib < In < Iz			If < 1.45Iz		
SIGLA UTENZA	SEZIONE	L.	C.d.t. % con Ib	Tipo	Distribuzione	Id	P.d.I.	Icc MAX	I di Interv. Prot.	Igt fondo linea	I²t MAX inizio linea	K²S²	I²t MAX inizio linea	K²S²	I²t MAX inizio linea	K²S²	Ib	In	Iz	If	1.45Iz	Esito			
	[mm²]	[m]	[%]			[A]	[kA]	[kA]	[A]	[A]	[A²s]	[A²s]	[A²s]	[A²s]	[A²s]	[A²s]	[A]	[A]	[A]	[A]	[A]	Si/No			
C-0	---	---	0,03	iC60N+Vigi A S	Quadripolare	0,3	10	10	0,3	0,33	---	---	---	---	---	---	25	32	---	42	---	SI			
C-1	---	---	0,03	SBI Gr. 22x58	Quadripolare	---	100	9,27	0,3	0,33	---	---	---	---	---	---	0	80	---	128	---	SI			
C-2	---	---	0,03	Cl.I PRD1 Master 3P+N 1,5kV	Quadripolare	---	0	8,82	0,3	0,33	---	---	---	---	---	---	0	32	---	42	---	SI			
C-3	---	0	0,03	STI Gr. 10.3x38	Quadripolare	---	100	9,27	0,3	0,33	---	---	---	---	---	---	0	6	---	11	---	SI			
C-4	---	0	0,03	STI Gr. 10.3x38	Monofase L1+N	---	100	5,47	0,3	0,33	---	---	---	---	---	---	0	10	---	19	---	SI			
C-5	---	---	0,05	iC60N+Vigi A si	Quadripolare	0,03	10	9,27	0,03	0,33	---	---	---	---	---	---	4,731	16	---	21	---	SI			
C-6	4(1x10)+(1PE10)	360	0,61	---	Quadripolare	---	---	7,25	0,03	0,33	18.743	2.044.900	11.200	2.044.900	0	2.044.900	1,604	16	44	21	64	SI			
C-7	4(1x16)+(1PE16)	100	0,24	---	Quadripolare	---	---	7,25	0,03	0,33	18.743	5.234.944	11.200	5.234.944	0	5.234.944	3,127	16	57	21	83	SI			
C-8	1(5G25)	580	2,09	iC60N	Quadripolare	---	10	9,27	0,3	0,33	19.554	12.780.625	11.771	12.780.625	0	12.780.625	8,756	16	69	21	100	SI			
C-9	1(5G25)	850	2,84	iC60N	Quadripolare	---	10	9,27	0,3	0,33	19.554	12.780.625	11.771	12.780.625	0	12.780.625	8,179	16	69	21	100	SI			
C-10	---	---	0,05	iC60H+Vigi A si	Quadripolare	0,03	15	9,27	0,03	0,33	---	---	---	---	---	---	3,208	16	---	21	---	SI			
C-11	---	---	0,05	iC60N+Vigi A si	Monofase L1+N	0,03	20	5,47	0,03	0,33	---	---	---	---	---	---	2,406	16	---	21	---	SI			

A	31/07/2017	Emissione	DM	PM
REV	DATA	DESCRIZIONE	DISEGNATO	CONTROLLATO



Via Ca' Bembo, 152 - 30030 Maerne di Martellago (VE)
tel. 041.36.42.511 - fax 041.640.481 - E. info@sinergospa.com

COMMITTENTE
ANAS
VARIANTE ALLA S.S. N.14
A SUD DELLA CITTA' DI SAN DONA' DI PIAVE

OGGETTO
QUADRO EL. "QESS14"
Foglio Verifiche

NOTA

FILE U_QESS14_00003
DISEGNO QESS14
FOGLIO 4 | SEGUE -

Da Quadro:	QESS14
Partenza:	C-8
Cavo [mm ²]:	1(5G25)
Lunghezza [m]:	580
Tensione [V]:	400
Frequenza [Hz]:	50
Polarità:	Quadripolare
Tipo morsetto:	
Numerazione morsetto:	

Prefisso quadro:	QS1
Alimentazione:	Quadripolare
Ik Max [kA]:	0,486
Tensione nominale di impiego [V]:	400
Tensione di isolamento nominale [V]:	
Frequenza [Hz]:	50
Corrente ammissibile 1 s [kA]:	4,5
Grado di protezione IP:	---
Codice:	QS1

Sigla utenza	
Descrizione	
POTENZA CONTEMPORANEA [kW]	
CORRENTE (Ib) [A]	
CosFi	
COEFF. DI CONTEMPORANEITA' [%]	
DISTRIBUZIONE	
PROTEZIONE	
CONTATTORE	
PROTEZIONE IN BACK-UP	
LINEA	

	C-0	C-1	C-2	C-3	C-4	C-5	C-6	C-7	C-8
DESCRIZIONE	GENERALE QUADRO	SCARICATORI	AUSILIARI	ALIMENTAZIONE POMPA	PROTEZIONE POMPA	ILLUMINAZIONE SOTTOPASSO	SEMAFORO	RISERVA	RISERVA
POTENZA CONTEMPORANEA [kW]	4,54	0	0	3,875	3,875	0,15	0,15	1	0,5
CORRENTE (Ib) [A]	8,756	0	0	6,215	6,215	0,722	0,722	1,604	2,406
CosFi	0,9	---	---	0,9	0,9	0,9	0,9	0,9	0,9
COEFF. DI CONTEMPORANEITA' [%]	80	100	100	100	100	100	100	100	100
DISTRIBUZIONE	Quadripolare	Quadripolare	Monofase L1+N	Tripolare	Tripolare	Monofase L1+N	Monofase L2+N	Quadripolare	Monofase L1+N
PROTEZIONE									
Marca	SCHNEIDER	SCHNEIDER	SCHNEIDER	SCHNEIDER	SCHNEIDER	SCHNEIDER	SCHNEIDER	SCHNEIDER	SCHNEIDER
Tipo	iSW	CL.II iQuick PRD40r 3P+N 2,5kV	STI Gr. 10.3x38	iC60N+Vigi A si	P25M	iC60N+Vigi A si	iC60N+Vigi A si	iC60H+Vigi A si	iC60N+Vigi A si
Taglia (Ith) [A]	40	0	32	16	10	6	6	16	16
Polarità	3P x 40 + N	3P x 0 + N	1P x 32 + N	3 x 16	3 x 10	2 x 6	2 x 6	4 x 16	2 x 16
In Max/Min/Reg. [A]	---/---/---	---/---/---	---/---/10	---/---/16	10/6/10	---/---/6	---/---/6	---/---/16	---/---/16
Im Max/Min/Reg. [A]	---/---/---	---/---/---	---/---/28	---/---/160	---/---/120	---/---/60	---/---/60	---/---/160	---/---/160
Curva di intervento			gL	C	N.C.	C	C	C	C
I differenziale (Id) [A]	---	---	---	0,03 - Cl. A si	---	0,03 - Cl. A si	0,03 - Cl. A si	0,03 - Cl. A si	0,03 - Cl. A si
P.d.i. [kA]	0	20	100	10	100	20	20	15	20
CONTATTORE									
PROTEZIONE IN BACK-UP	---	---	NO	NO	NO	NO	NO	NO	NO
LINEA									
Sigla cavo	---	---	---	---	FG70R	FG70R	FG70R	---	---
Sezione [mm ²]	---	---	---	---	1(4G2,5)	1(3G1,5)	1(3G1,5)	---	---
Lunghezza [m]	---	---	0	---	40	50	50	---	---
Posa	---	---	13_	---	61_	61_	61_	---	---
Portata (Iz) [A]	---	---	---	---	19	17	17	---	---
C.d.t. con Ib [%]	2,09	2,09	2,09	2,12	3,17	2,59	2,59	2,1	2,11

A	31/07/2017	Emissione	DM	PM
REV	DATA	DESCRIZIONE	DISEGNATO	CONTROLLATO

sinèrgo
elettrostudio group

Via Ca' Bembo, 152 - 30030 Maerne di Martellago (VE)
tel. 041.36.42.511 - fax 041.640.481 - E. info@sinergospa.com

COMMITTENTE
ANAS
VARIANTE ALLA S.S. N.14
A SUD DELLA CITTA' DI SAN DONA' DI PIAVE

OGGETTO
QUADRO EL. "QS1"
Distribuzione sottopasso 1

NOTA

FILE U QS1_00001
DISEGNO QS1
FOGLIO 1 | SEGUE 2

Sistema di distribuzione: TT				Resistenza di terra [ohm]: 150				C.d.t. % Max ammessa: 4				Icc di barratura [kA]:0,485				Tensione [V]: 400						
Dati circuito				Dati apparecchiatura				Corto circuito								Sovraccarico				Test		
C.d.t. % con Ib < C.d.t. Max								Icc MAX < P.d.I.				I²t < K²S²				Ib < In < Iz			If < 1.45Iz			
FASE		NEUTRO		PROTEZIONE																		
SIGLA UTENZA	SEZIONE	L.	C.d.t. % con Ib	Tipo	Distribuzione	Id	P.d.I.	Icc MAX	I di Interv. Prot.	Igt fondo linea	I²t MAX inizio linea	K²S²	I²t MAX inizio linea	K²S²	I²t MAX inizio linea	K²S²	Ib	In	Iz	If	1.45Iz	Esito
	[mm²]	[m]	[%]			[A]	[kA]	[kA]	[A]	[A]	[A²s]	[A²s]	[A²s]	[A²s]	[A²s]	[A²s]	[A]	[A]	[A]	[A]	[A]	Si/No
C-0	---	---	2,09	iSW	Quadripolare	---	0	0,49	0,3	0,33	---	---	---	---	---	---	8,756	16	---	21	---	SI
C-1	---	---	2,09	Cl.II iQuick PRD40r 3P+N 2,5kV	Quadripolare	---	20	0,48	0,3	0,33	---	---	---	---	---	---	0	16	---	21	---	SI
C-2	---	0	2,09	STI Gr. 10.3x38	Monofase L1+N	---	100	0,24	0,3	0,33	---	---	---	---	---	---	0	10	---	19	---	SI
C-3	---	---	2,12	iC60N+Vigi A si	Tripolare	0,03	10	0,48	0,03	0,33	---	---	---	---	---	---	6,215	16	---	21	---	SI
C-4	1(4G2,5)	40	3,17	P25M	Tripolare	---	100	0,48	0,03	0,33	1.686	127.806	---	---	0	127.806	6,215	10	19	13	27	SI
C-5	1(3G1,5)	50	2,59	iC60N+Vigi A si	Monofase L1+N	0,03	20	0,24	0,03	0,33	154	46.010	154	46.010	0	46.010	0,722	6	17	7,8	25	SI
C-6	1(3G1,5)	50	2,59	iC60N+Vigi A si	Monofase L2+N	0,03	20	0,24	0,03	0,33	154	46.010	154	46.010	0	46.010	0,722	6	17	7,8	25	SI
C-7	---	---	2,1	iC60H+Vigi A si	Quadripolare	0,03	15	0,48	0,03	0,33	---	---	---	---	---	---	1,604	16	---	21	---	SI
C-8	---	---	2,11	iC60N+Vigi A si	Monofase L1+N	0,03	20	0,24	0,03	0,33	---	---	---	---	---	---	2,406	16	---	21	---	SI

A	31/07/2017	Emissione	DM	PM
REV	DATA	DESCRIZIONE	DISEGNATO	CONTROLLATO



Via Ca' Bembo, 152 - 30030 Maerne di Martellago (VE)
tel. 041.36.42.511 - fax 041.640.481 - E. info@sinergospa.com

COMMITTENTE

ANAS

VARIANTE ALLA S.S. N.14

A SUD DELLA CITTA' DI SAN DONA' DI PIAVE

OGGETTO

QUADRO EL. "QS1"

Foglio Verifiche

NOTA

FILE U QS1_00002

DISEGNO QS1

FOGLIO 2 | SEGUE -

Da Quadro:	QESS14
Partenza:	C-9
Cavo [mm ²]:	1(5G25)
Lunghezza [m]:	850
Tensione [V]:	400
Frequenza [Hz]:	50
Polarità:	Quadripolare
Tipo morsetto:	
Numerazione morsetto:	

Prefisso quadro:	QS2
Alimentazione:	Quadripolare
Ik Max [kA]:	0,337
Tensione nominale di impiego [V]:	400
Tensione di isolamento nominale [V]:	
Frequenza [Hz]:	50
Corrente ammissibile 1 s [kA]:	4,5
Grado di protezione IP:	---
Codice:	QS2

Sigla utenza		C-0	C-1	C-2	C-3	C-4	C-5	C-6	C-7	C-8	
Descrizione		GENERALE QUADRO	SCARICATORI	AUSILIARI	ALIMENTAZIONE POMPA	PROTEZIONE POMPA	ILLUMINAZIONE SOTTOPASSO	SEMAFORO	RISERVA	RISERVA	
POTENZA CONTEMPORANEA	[kW]	4,54	0	0	3,875	3,875	0,15	0,15	1	0,5	
CORRENTE (Ib)	[A]	8,179	0	0	6,215	6,215	0,722	0,722	1,604	2,406	
CosFi		0,9	---	---	0,9	0,9	0,9	0,9	0,9	0,9	
COEFF. DI CONTEMPORANEITA'	[%]	80	100	100	100	100	100	100	100	100	
DISTRIBUZIONE		Quadripolare	Quadripolare	Monofase L1+N	Tripolare	Tripolare	Monofase L3+N	Monofase L3+N	Quadripolare	Monofase L2+N	
PROTEZIONE	Marca	SCHNEIDER	SCHNEIDER	SCHNEIDER	SCHNEIDER	SCHNEIDER	SCHNEIDER	SCHNEIDER	SCHNEIDER	SCHNEIDER	
	Tipo	iSW	CL.II iQuick PRD40r 3P+N 2,5kV	STI Gr. 10.3x38	iC60N+Vigi A si	P25M	iC60N+Vigi A si	iC60N+Vigi A si	iC60H+Vigi A si	iC60N+Vigi A si	
	Taglia (Ith)	[A]	40	0	32	16	10	6	6	16	16
	Polarità		3P x 40 + N	3P x 0 + N	1P x 32 + N	3 x 16	3 x 10	2 x 6	2 x 6	4 x 16	2 x 16
	In Max/Min/Reg.	[A]	---/---/---	---/---/---	---/10	---/16	10/6/10	---/6	---/6	---/16	---/16
	Im Max/Min/Reg.	[A]	---/---/---	---/---/---	---/28	---/160	---/120	---/60	---/60	---/160	---/160
	Curva di intervento				gL	C	N.C.	C	C	C	C
	I differenziale (Id)	[A]	---	---	---	0,03 - Cl. A si	---	0,03 - Cl. A si	0,03 - Cl. A si	0,03 - Cl. A si	0,03 - Cl. A si
P.d.i.	[kA]	0	20	100	10	100	20	20	15	20	
CONTATTORE											
PROTEZIONE IN BACK-UP		---	---	NO	NO	NO	NO	NO	NO	NO	
LINEA	Sigla cavo	---	---	---	---	FG70R	FG70R	FG70R	---	---	
	Sezione	[mm ²]	---	---	---	1(4G2,5)	1(3G1,5)	1(3G1,5)	---	---	
	Lunghezza	[m]	---	---	0	---	40	50	50	---	
	Posa		---	---	13_	---	61_	61_	61_	---	
	Portata (Iz)	[A]	---	---	---	---	19	17	17	---	
C.d.t. con Ib	[%]	2,84	2,84	2,84	2,86	3,91	3,34	3,34	2,85	2,86	

A	31/07/2017	Emissione	DM	PM
REV	DATA	DESCRIZIONE	DISEGNATO	CONTROLLATO

sinèrgo
elettrostudio group

Via Ca' Bembo, 152 - 30030 Maerne di Martellago (VE)
tel. 041.36.42.511 - fax 041.640.481 - E. info@sinergospa.com

COMMITTENTE
ANAS
VARIANTE ALLA S.S. N.14
A SUD DELLA CITTA' DI SAN DONA' DI PIAVE

OGGETTO
QUADRO EL. "QS2"
Distribuzione sottopasso 2

NOTA

FILE U_QS2_00001
DISEGNO QS2
FOGLIO 1 | SEGUE 2

Sistema di distribuzione: TT				Resistenza di terra [ohm]: 150				C.d.t. % Max ammessa: 4				Icc di barratura [kA]:0,337				Tensione [V]: 400						
Dati circuito				Dati apparecchiatura				Corto circuito								Sovraccarico				Test		
C.d.t. % con Ib < C.d.t. Max								Icc MAX < P.d.I.				I²t < K²S²				Ib < In < Iz			If < 1.45Iz			
FASE		NEUTRO		PROTEZIONE																		
SIGLA UTENZA	SEZIONE	L.	C.d.t. % con Ib	Tipo	Distribuzione	Id	P.d.I.	Icc MAX	I di Interv. Prot.	Igt fondo linea	I²t MAX inizio linea	K²S²	I²t MAX inizio linea	K²S²	I²t MAX inizio linea	K²S²	Ib	In	Iz	If	1.45Iz	Esito
	[mm²]	[m]	[%]			[A]	[kA]	[kA]	[A]	[A]	[A²s]	[A²s]	[A²s]	[A²s]	[A²s]	[A²s]	[A]	[A]	[A]	[A]	[A]	Si/No
C-0	---	---	2,84	iSW	Quadripolare	---	0	0,34	0,3	0,33	---	---	---	---	---	---	8,179	16	---	21	---	SI
C-1	---	---	2,84	Cl.II iQuick PRD40r 3P+N 2,5kV	Quadripolare	---	20	0,34	0,3	0,33	---	---	---	---	---	---	0	16	---	21	---	SI
C-2	---	0	2,84	STI Gr. 10.3x38	Monofase L1+N	---	100	0,17	0,3	0,33	---	---	---	---	---	---	0	10	---	19	---	SI
C-3	---	---	2,86	iC60N+Vigi A si	Tripolare	0,03	10	0,34	0,03	0,33	---	---	---	---	---	---	6,215	16	---	21	---	SI
C-4	1(4G2,5)	40	3,91	P25M	Tripolare	---	100	0,33	0,03	0,33	1.268	127.806	---	---	0	127.806	6,215	10	19	13	27	SI
C-5	1(3G1,5)	50	3,34	iC60N+Vigi A si	Monofase L3+N	0,03	20	0,17	0,03	0,33	107	46.010	107	46.010	0	46.010	0,722	6	17	7,8	25	SI
C-6	1(3G1,5)	50	3,34	iC60N+Vigi A si	Monofase L3+N	0,03	20	0,17	0,03	0,33	107	46.010	107	46.010	0	46.010	0,722	6	17	7,8	25	SI
C-7	---	---	2,85	iC60H+Vigi A si	Quadripolare	0,03	15	0,34	0,03	0,33	---	---	---	---	---	---	1,604	16	---	21	---	SI
C-8	---	---	2,86	iC60N+Vigi A si	Monofase L2+N	0,03	20	0,17	0,03	0,33	---	---	---	---	---	---	2,406	16	---	21	---	SI

A	31/07/2017	Emissione	DM	PM
REV	DATA	DESCRIZIONE	DISEGNATO	CONTROLLATO



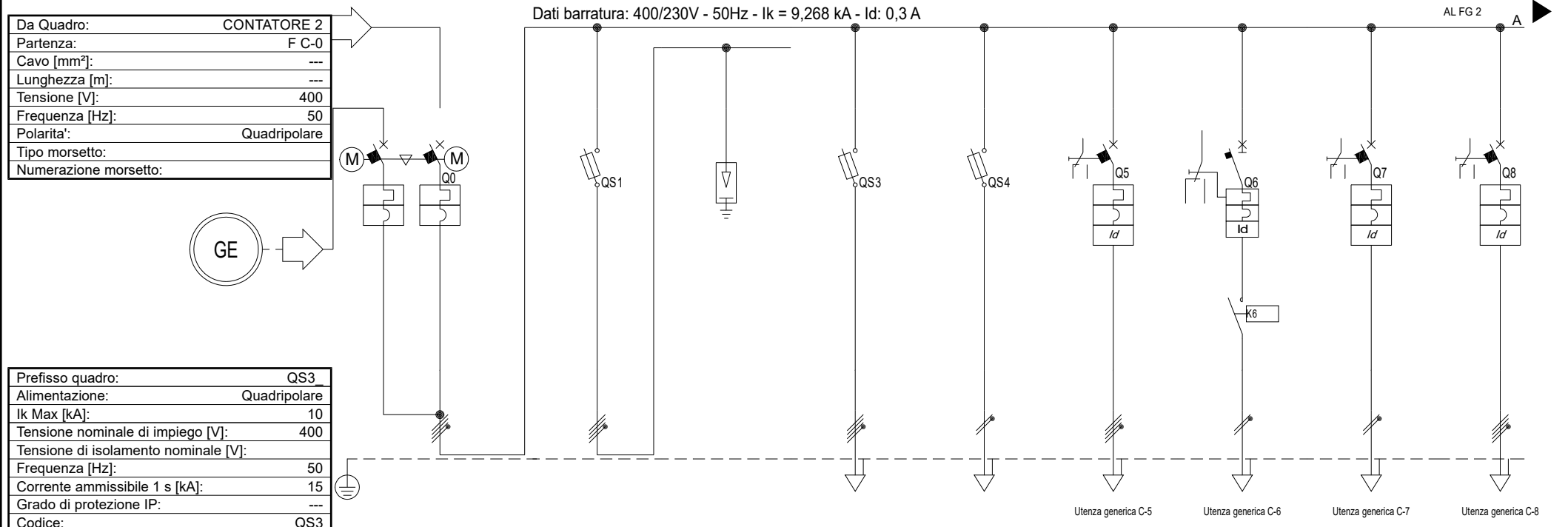
Via Ca' Bembo, 152 - 30030 Maerne di Martellago (VE)
tel. 041.36.42.511 - fax 041.640.481 - E. info@sinergospa.com

COMMITTENTE
ANAS
VARIANTE ALLA S.S. N.14
A SUD DELLA CITTA' DI SAN DONA' DI PIAVE

OGGETTO
QUADRO EL. "QS2"
Foglio Verifiche

NOTA

FILE U QS2_00002
DISEGNO QS2
FOGLIO 2 | SEGUE -



Prefisso quadro: QS3 Alimentazione: Quadripolare Ik Max [kA]: 10 Tensione nominale di impiego [V]: 400 Tensione di isolamento nominale [V]: --- Frequenza [Hz]: 50 Corrente ammissibile 1 s [kA]: 15 Grado di protezione IP: --- Codice: QS3										
Sigla utenza	C-0	C-1	C-2	C-3	C-4	C-5	C-6	C-7	C-8	
Descrizione	SCAMBIO RETE/GRUPPO	SCARICATORI		STRUMENTO MULTIFUNZIONE	AUSILIARI	ALIMENTAZIONE QUADRO POMPE	ILLUMINAZIONE SOTTOPASSO	SEMAFORO	RISERVA	
POTENZA CONTEMPORANEA [kW]	3,105	0	0	0	0	3	0,3	0,15	0	
CORRENTE (Ib) [A]	5,629	0	0	0	0	4,811	1,443	0,722	0	
CosFi	0,9	---	---	---	---	0,9	0,9	0,9	---	
COEFF. DI CONTEMPORANEITA' [%]	90	100	100	100	100	100	100	100	100	
DISTRIBUZIONE	Quadripolare	Quadripolare	Quadripolare	Quadripolare	Monofase L1+N	Quadripolare	Monofase L1+N	Monofase L2+N	Quadripolare	
PROTEZIONE	Marca	SCHNEIDER	SCHNEIDER	SCHNEIDER	SCHNEIDER	SCHNEIDER	SCHNEIDER	SCHNEIDER	SCHNEIDER	
	Tipo	iC60N+Vigi A S	SBI Gr. 22x58	CI.I PRD1 Master 3P+N 1,5kV	STI Gr. 10.3x38	STI Gr. 10.3x38	iC60N+Vigi A si	iC60N+Vigi A si	iC60N+Vigi A si	
	Taglia (Ith) [A]	32	100	0	32	32	25	6	6	
	Polarità	4 x 32	4 x 100	3P x 0 + N	4 x 32	1P x 32 + N	4 x 25	2 x 6	2 x 6	4 x 16
	In Max/Min/Reg. [A]	---/---/32	---/---/80	---/---/---	---/---/6	---/---/10	---/---/25	---/---/6	---/---/6	---/---/16
	Im Max/Min/Reg. [A]	---/---/320	---/---/370	---/---/---	---/---/15	---/---/28	---/---/250	---/---/60	---/---/60	---/---/160
	Curva di intervento	C	gL	---	gL	gL	C	C	C	C
I differenziale (Id) [A]	0,3 - Cl. A S	---	---	---	---	0,03 - Cl. A si	0,03 - Cl. A si	0,03 - Cl. A si	0,03 - Cl. A si	
P.d.i. [kA]	10	100	0	100	100	10	20	20	15	
CONTATTORE										
PROTEZIONE IN BACK-UP	NO	NO	---	NO	NO	NO	NO	NO	NO	
LINEA	Sigla cavo	---	---	---	---	FG7OR	FG7OR	FG7OR	---	
	Sezione [mm²]	---	---	---	---	1(5G6)	1(3G1,5)	1(3G1,5)	---	
	Lunghezza [m]	---	---	---	0	10	50	50	---	
	Posa	---	---	---	13_	13_	3A	61_	61_	---
	Portata (Iz) [A]	---	---	---	---	---	35	17	17	---
C.d.t. con Ib [%]	0,01	0,01	0,01	0,01	0,01	0,1	1,01	0,51	0,01	

A	31/07/2017	Emissione	DM	PM
REV	DATA	DESCRIZIONE	DISEGNATO	CONTROLLATO

sinèrgo
elettristudio group

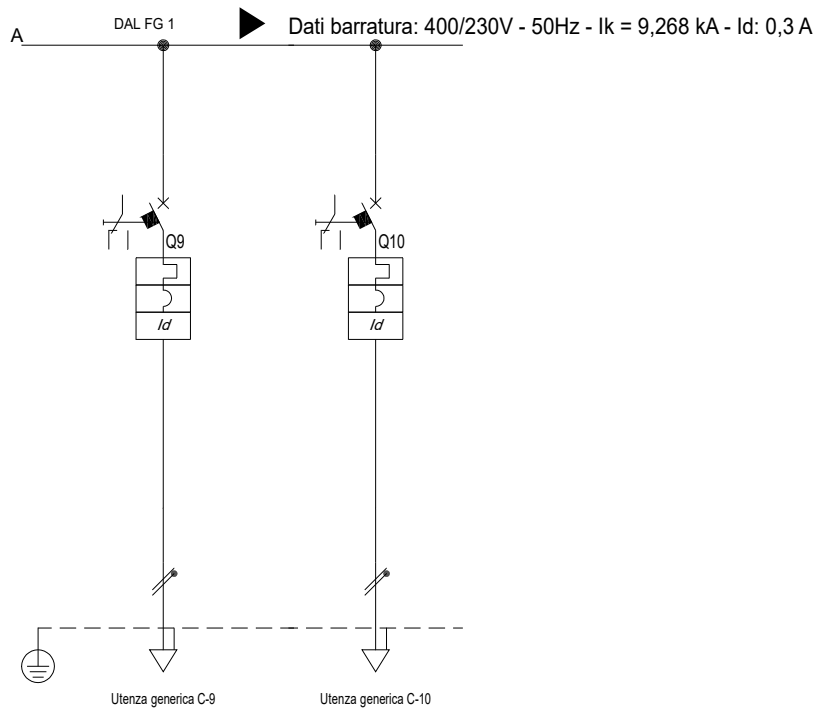
Via Ca' Bembo, 152 - 30030 Maerne di Martellago (VE)
tel. 041.36.42.511 - fax 041.640.481 - E. info@sinergospa.com

COMMITTENTE
ANAS
VARIANTE ALLA S.S. N.14
A SUD DELLA CITTA' DI SAN DONA' DI PIAVE

OGGETTO
QUADRO EL. "QS3"
Distribuzione sottopasso 3

NOTA

FILE
U QS3 00001
DISEGNO
QS3
FOGLIO 1 | SEGUE 2



Sigla utenza		C-9	C-10						
Descrizione		RISERVA	RISERVA						
POTENZA CONTEMPORANEA [kW]		0	0						
CORRENTE (I _b) [A]		0	0						
CosFi		---	---						
COEFF. DI CONTEMPORANEITA' [%]		100	100						
DISTRIBUZIONE		Monofase L1+N	Monofase L3+N						
PROTEZIONE	Marca	SCHNEIDER	SCHNEIDER						
	Tipo	iC60N+Vigi A si	iC60N+Vigi A si						
	Taglia (I _{th}) [A]	16	6						
	Polarità	2 x 16	2 x 6						
	In Max/Min/Reg. [A]	---/---/16	---/---/6						
	Im Max/Min/Reg. [A]	---/---/160	---/---/60						
	Curva di intervento	C	C						
	I differenziale (I _d) [A]	0,03 - Cl. A si	0,03 - Cl. A si						
P.d.i. [kA]	20	20							
CONTATTORE									
PROTEZIONE IN BACK-UP		NO	NO						
LINEA	Sigla cavo	---	---						
	Sezione [mm ²]	---	---						
	Lunghezza [m]	---	---						
	Posa	---	---						
	Portata (I _z) [A]	---	---						
	C.d.t. con I _b [%]	0,01	0,01						



Via Ca' Bembo, 152 - 30030 Maerne di Martellago (VE)
tel. 041.36.42.511 - fax 041.640.481 - E. info@sinergospa.com

COMMITTENTE

ANAS
VARIANTE ALLA S.S. N.14
A SUD DELLA CITTA' DI SAN DONA' DI PIAVE

OGGETTO

QUADRO EL. "QS3"
Distribuzione sottopasso 3

NOTA

FILE U_QS3_00002

DISEGNO QS3

FOGLIO 2 | SEGUE 3

A	31/07/2017	Emissione	DM	PM
REV	DATA	DESCRIZIONE	DISEGNATO	CONTROLLATO

Sistema di distribuzione: TT				Resistenza di terra [ohm]: 10				C.d.t. % Max ammessa: 4				Icc di barratura [kA]:9,268				Tensione [V]: 400										
Dati circuito				Dati apparecchiatura				Corto circuito								Sovraccarico				Test						
C.d.t. % con Ib < C.d.t. Max								Icc MAX < P.d.I.				I²t < K²S²				Ib < In < Iz			If < 1.45Iz							
SIGLA UTENZA		SEZIONE		L.	C.d.t. % con Ib	Tipo		Distribuzione		Id	P.d.I.	Icc MAX	I di Interv. Prot.	Igt fondo linea	I²t MAX inizio linea	K²S²	I²t MAX inizio linea	K²S²	I²t MAX inizio linea		K²S²	Ib	In	Iz	If	1.45Iz
		[mm²]		[m]	[%]					[A]	[kA]	[kA]	[A]	[A]	[A²s]	[A²s]	[A²s]	[A²s]	[A²s]	[A²s]	[A]	[A]	[A]	[A]	[A]	Si/No
C-0	---	---	0,01	iC60N+Vigi A S	Quadripolare	0,3	10	10	0,3	5	---	---	---	---	---	---	---	---	---	---	5,629	32	---	42	---	SI
C-1	---	---	0,01	SBI Gr. 22x58	Quadripolare	---	100	9,27	0,3	5	---	---	---	---	---	---	---	---	---	---	0	80	---	128	---	SI
C-2	---	---	0,01	Cl.I PRD1 Master 3P+N 1,5kV	Quadripolare	---	0	8,82	0,3	5	---	---	---	---	---	---	---	---	---	---	0	32	---	42	---	SI
C-3	---	0	0,01	STI Gr. 10.3x38	Quadripolare	---	100	9,27	0,3	5	---	---	---	---	---	---	---	---	---	---	0	6	---	11	---	SI
C-4	---	0	0,01	STI Gr. 10.3x38	Monofase L1+N	---	100	8,55	0,3	5	---	---	---	---	---	---	---	---	---	---	0	10	---	19	---	SI
C-5	1(5G6)	10	0,1	iC60N+Vigi A si	Quadripolare	0,03	10	9,27	0,03	4,98	31.205	736.164	25.625	736.164	0	736.164	4.811	25	35	33	51					SI
C-6	1(3G1,5)	50	1,01	iC60N+Vigi A si	Monofase L1+N	0,03	20	8,55	0,03	4,55	1.442	46.010	1.442	46.010	0	46.010	1,443	6	17	7,8	25					SI
C-7	1(3G1,5)	50	0,51	iC60N+Vigi A si	Monofase L2+N	0,03	20	8,55	0,03	4,55	1.442	46.010	1.442	46.010	0	46.010	0,722	6	17	7,8	25					SI
C-8	---	---	0,01	iC60H+Vigi A si	Quadripolare	0,03	15	9,27	0,03	5	---	---	---	---	---	---	---	---	---	---	0	16	---	21	---	SI
C-9	---	---	0,01	iC60N+Vigi A si	Monofase L1+N	0,03	20	8,55	0,03	5	---	---	---	---	---	---	---	---	---	---	0	16	---	21	---	SI
C-10	---	---	0,01	iC60N+Vigi A si	Monofase L3+N	0,03	20	8,55	0,03	5	---	---	---	---	---	---	---	---	---	---	0	6	---	7,8	---	SI

A	31/07/2017	Emissione	DM	PM
REV	DATA	DESCRIZIONE	DISEGNATO	CONTROLLATO



Via Ca' Bembo, 152 - 30030 Maerne di Martellago (VE)
tel. 041.36.42.511 - fax 041.640.481 - E. info@sinergospa.com

COMMITTENTE
ANAS
VARIANTE ALLA S.S. N.14
A SUD DELLA CITTA' DI SAN DONA' DI PIAVE

OGGETTO
QUADRO EL. "QS3"
Foglio Verifiche

NOTA

FILE U_QS3_00003
DISEGNO QS3
FOGLIO 3 | SEGUE -