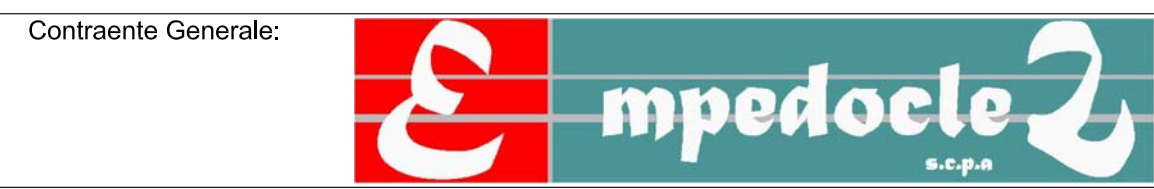


PA 12/09  
CORRIDOIO PLURIMODALE TIRRENICO - NORD EUROPA  
ITINERARIO AGRIGENTO - CALTANISSETTA - A19  
S.S. N° 640 "DI PORTO EMPEDOCLE"  
AMMODERNAMENTO E ADEGUAMENTO ALLA CAT. B DEL D.M. 5.11.2001  
Dal km 44+000 allo svincolo con l'A19

**PROGETTO ESECUTIVO**



**INQUADRAMENTO DELL'INTERVENTO**  
Rilievo Infrastruttura Esistente






Planimetria di rilievo da Km 17+375 A Km 17+675 - Zona 22-23

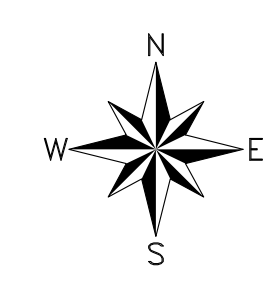
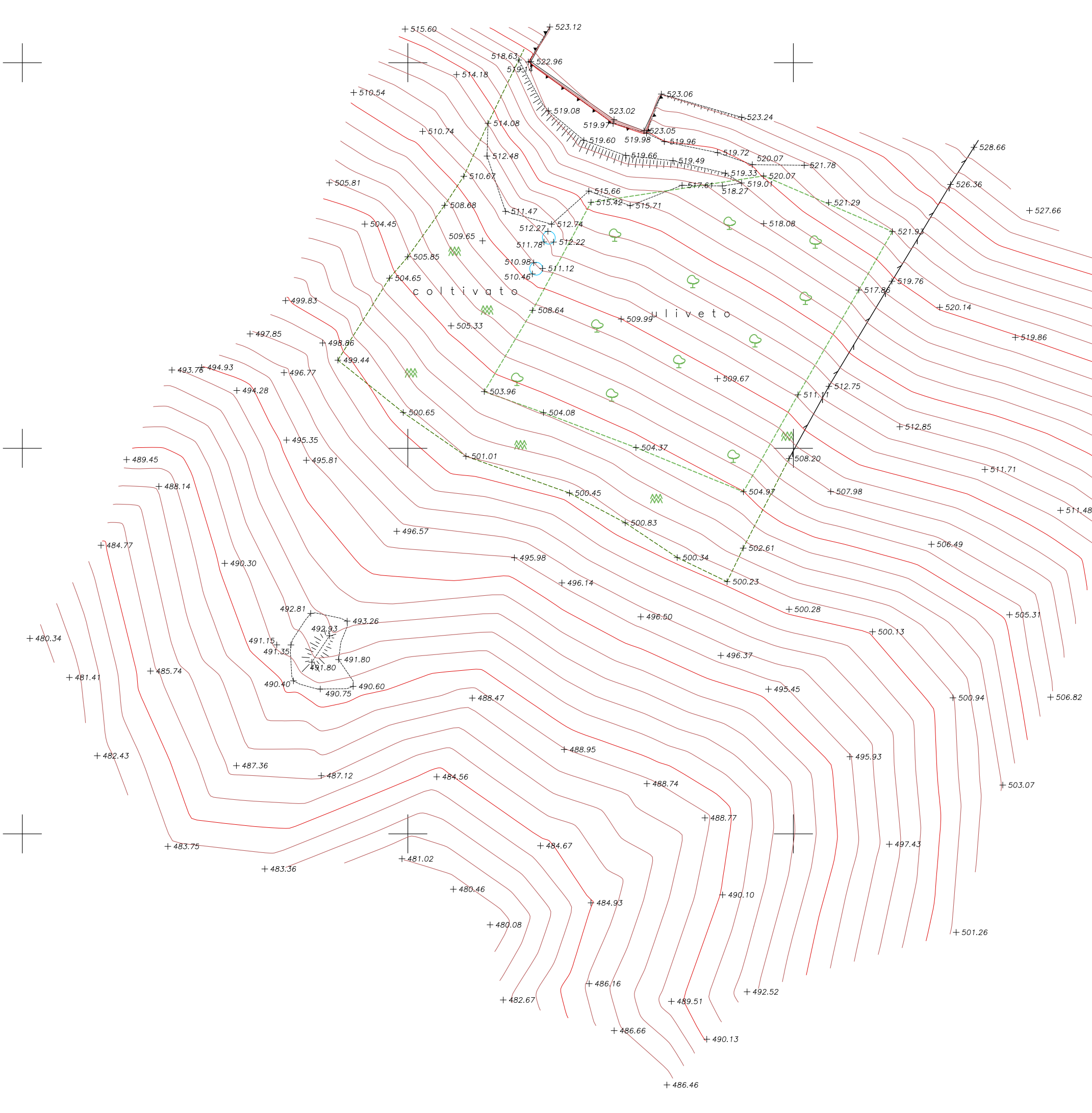
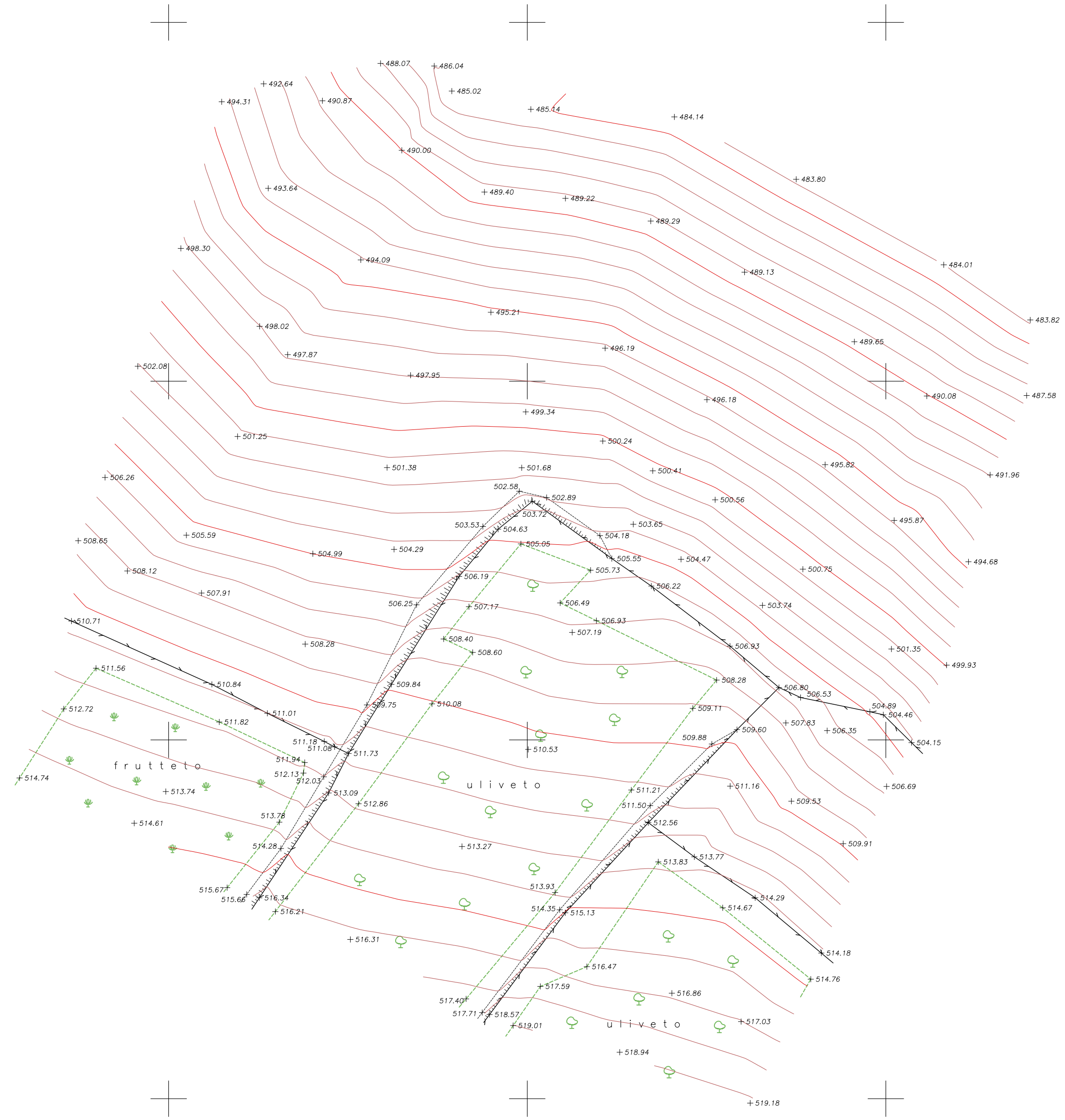
Codice Unico Progetto (CUP) : F91B09000070001

Codice Elaborato:

PA12\_09 - E 0 0 0 G E 2 0 4 I Q 0 3 Z R 8 0 8 1 A Scale: 1:500

F						
E						
D						
C						
B						
A	Aprile 2011	EMISSIONE		M. LITI	P. PAGLINI	
REV.	DATA	DESCRIZIONE	REDATTO	VERIFICATO	APPROVATO	AUTORIZZATO
Responsabile del procedimento: Ing. MAURIZIO ARAMINI						

<p>Il Progettista:</p> 	<p>Il Consulente Specialista:</p> 	<p>Il Geologo:</p> 	<p>Il Coordinatore per la sicurezza in fase di progetto:</p> 	<p>Il Direttore dei lavori:</p> 
--	--	---	---	--



**LEGENDA**

	Cancelli
	Lampioni stradali
	Tombini - pozzetti
	Caditoie
	Pali telefonici
	Pali ENEL
	Tralicci
	Sfiati
	Piantane
	Fossi
	Canalette
	Recinzioni metalliche
	Muri
	Terreno coltivato
	Uliveto
	Frutteto
	Vigneto
	Scarpate
	Alberi
	Barriera di sicurezza