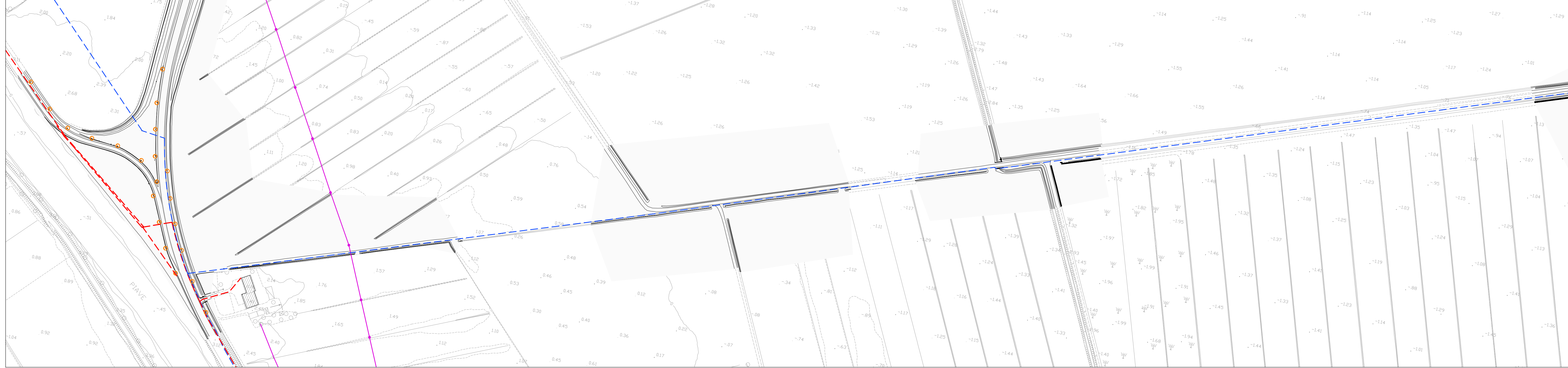
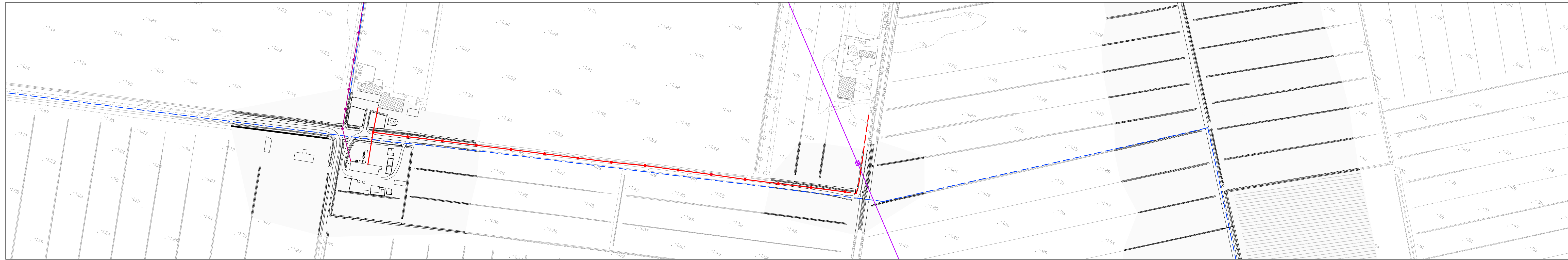


Planimetria sottoservizi - quadro A
scala 1:2000



Planimetria sottoservizi - quadro B
scala 1:2000



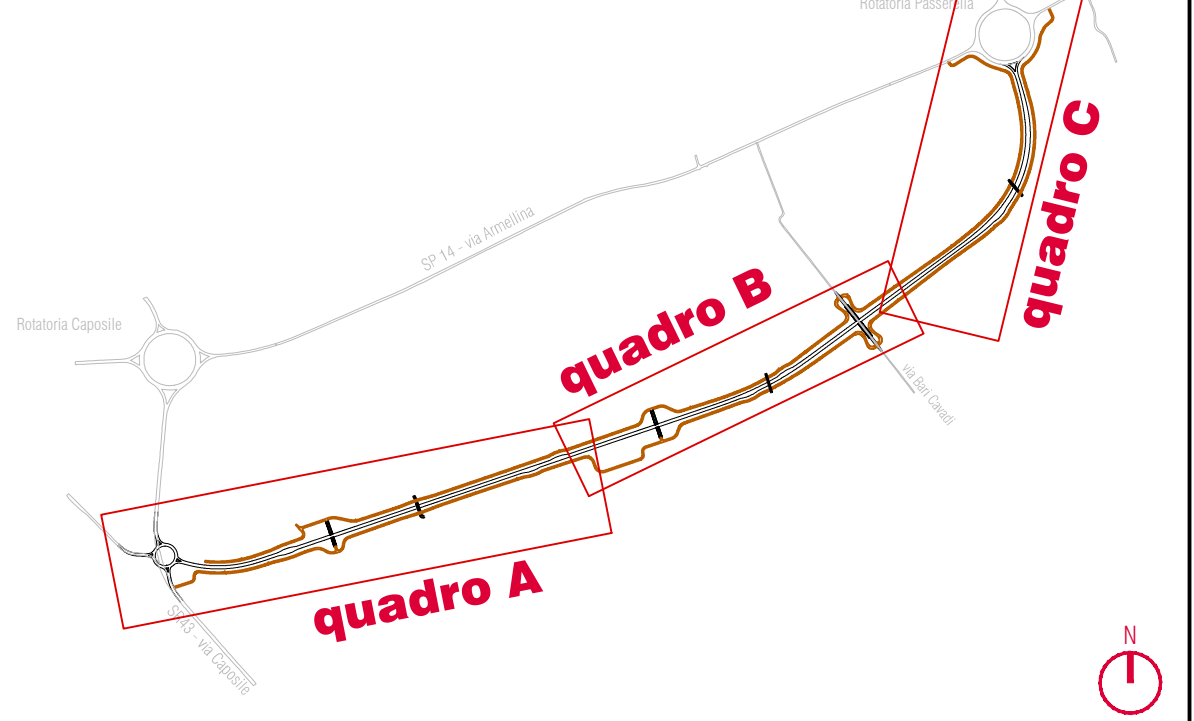
Planimetria sottoservizi - quadro C
scala 1:2000



Legenda
SOTTOSERVIZI ESISTENTI

AEREA	INTERRATA	
		LINEA ELETTRICA BT
		LINEA ELETTRICA MT
		LINEA ELETTRICA AT
		TELECOMUNICAZIONI
		GASDOTTO MEDIA PRESSIONE
		GASDOTTO BASSA PRESSIONE
		ACQUEDOTTO
		FOGNAIURA
		PALO ILLUMINAZIONE PUBBLICA

Key-Plan



VARIANTE ALLA S.S. N. 14 "DELLA VENEZIA GIULIA"
A SUD DELLA CITTÀ DI SAN DONÀ DI PIAVE
DALLA ROTATORIA DI CAPOSOLE ALLA ROTATORIA DI PASSARELLA
E SCAVALCO DELLA ROTATORIA DI CALVECCHIA

PROGETTO DEFINITIVO

PROGETTAZIONE: ANAS - COORDINAMENTO TERRITORIALE NORD EST -
PROGETTAZIONE E REALIZZAZIONE LAVORI

PROGETTISTI Ing. Francesco COBBIANO Ordine Ing. Padova n. 3983 Ing. Filippo VARDI Ordine Ing. Parma n. 527 Arch. Sergio BECCARELLI Ordine Arch. Parma n. 377	ACUSTICA Ing. Giovanni BRANTI Tecnico competente in Acustica Ambientale ARPA Emilia-Romagna D.D. 1340/17
	ARCHEOLOGIA Dott.ssa Barbara SASSI
IL RESPONSABILE DEL PROCEDIMENTO Dott. Ing. Anna Maria MOSARI	IL GEOLOGO Dott. Geol. Serena MAIETTA Ordine Geol. Lazio n. 928
IL RESPONSABILE DEL PROCEDIMENTO Dott. Ing. Anna Maria MOSARI	IL COORDINATORE PER LA SICUREZZA IN FASE DI PROGETTAZIONE Ing. Stefano MULLATO Ordine Ing. Venezia n. 2975

INTERFERENZE

Planimetria con individuazione sottoservizi esistenti in località Armellina

CODICE PROGETTO	NOME FILE	REVISIONE	SCALA
PROGETTO LIV. PROG. N. PROG.	TOINOINTP101_A		
DPVE04 0901	CODICE ELAB. TOINOINTP101	A	1:2000

C					
B					
A	EMISSIONE	A03.2017	geom. L. De Rossi	arch. A. Sutto	Ing. F. Cobbianco
REV.	DESCRIZIONE	DATA	REDATTO	VERIFICATO	APPROVATO