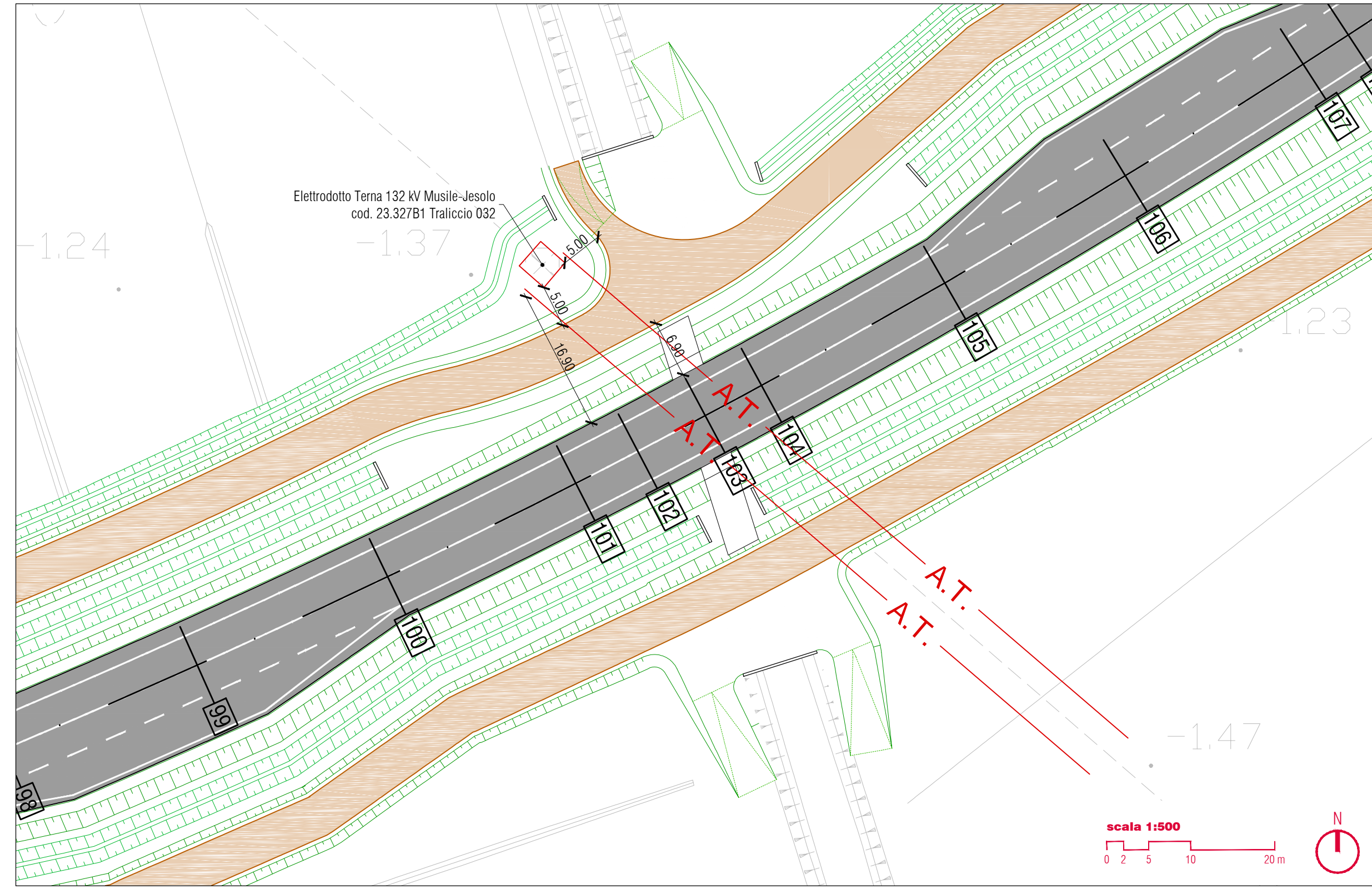
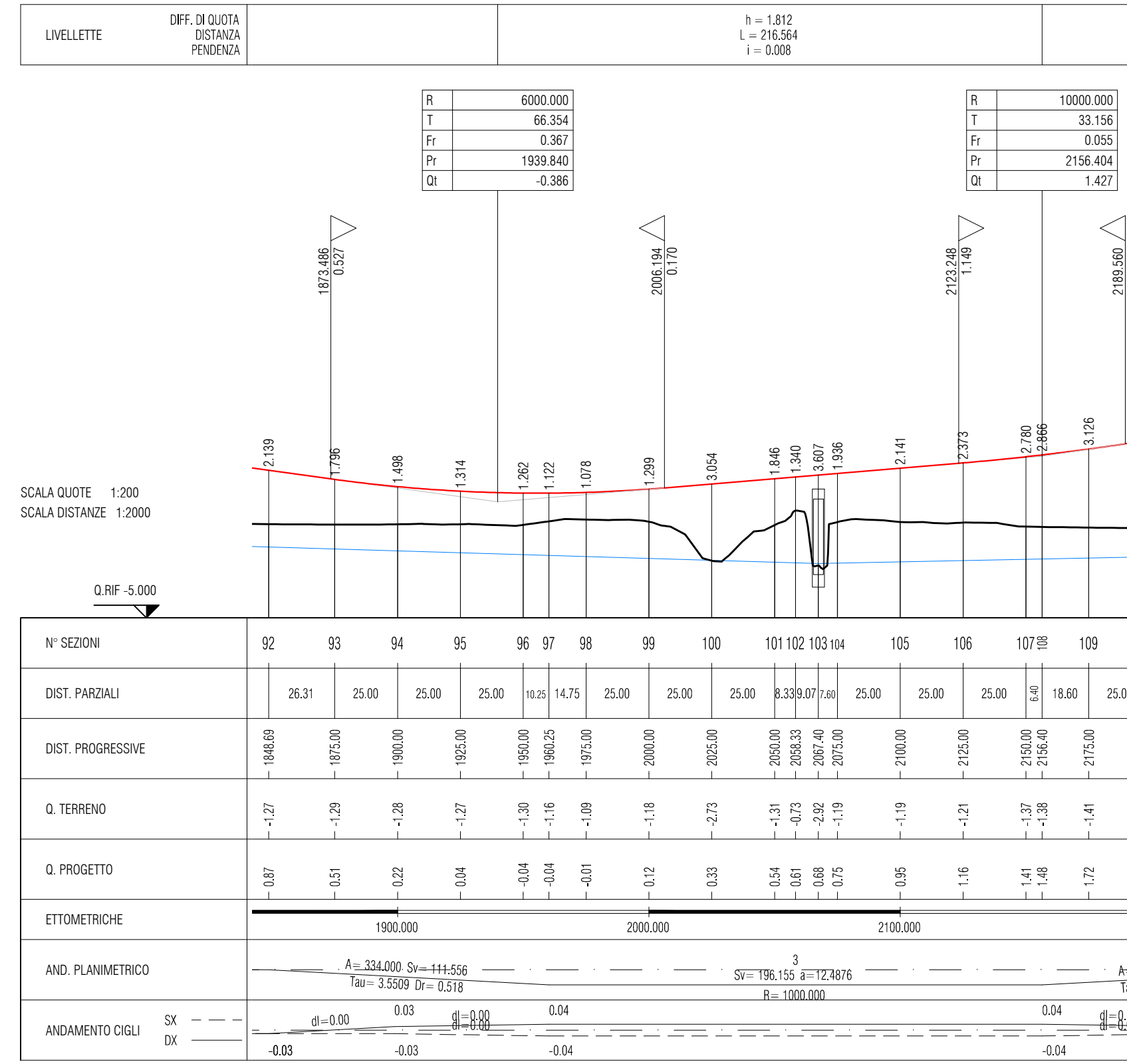


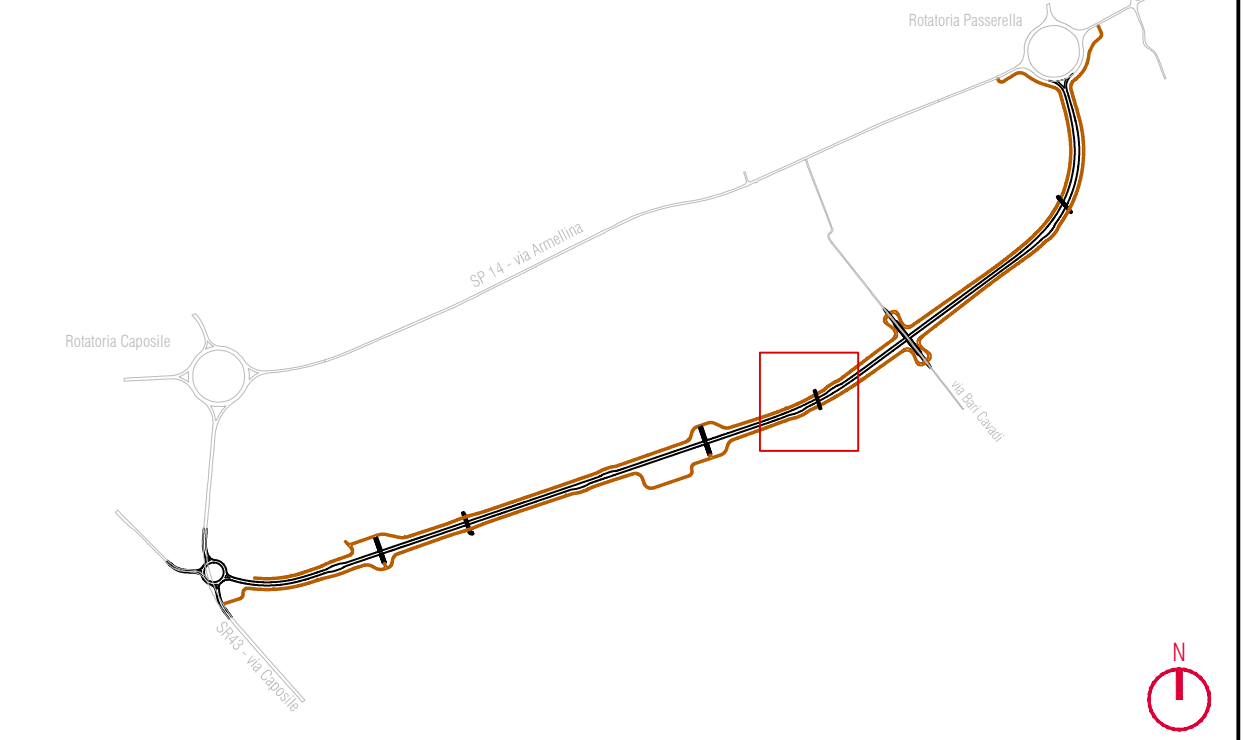
Planimetria interferenza Elettrodotto Terna
scala 1:500



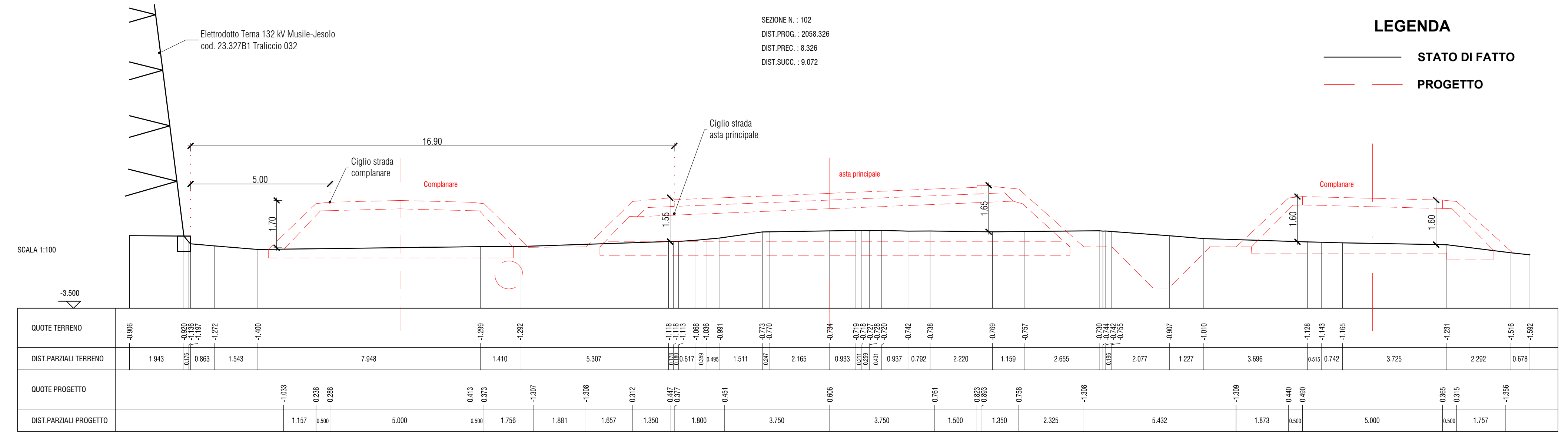
Estratto profilo longitudinale asta principale
scala 1:200/2000



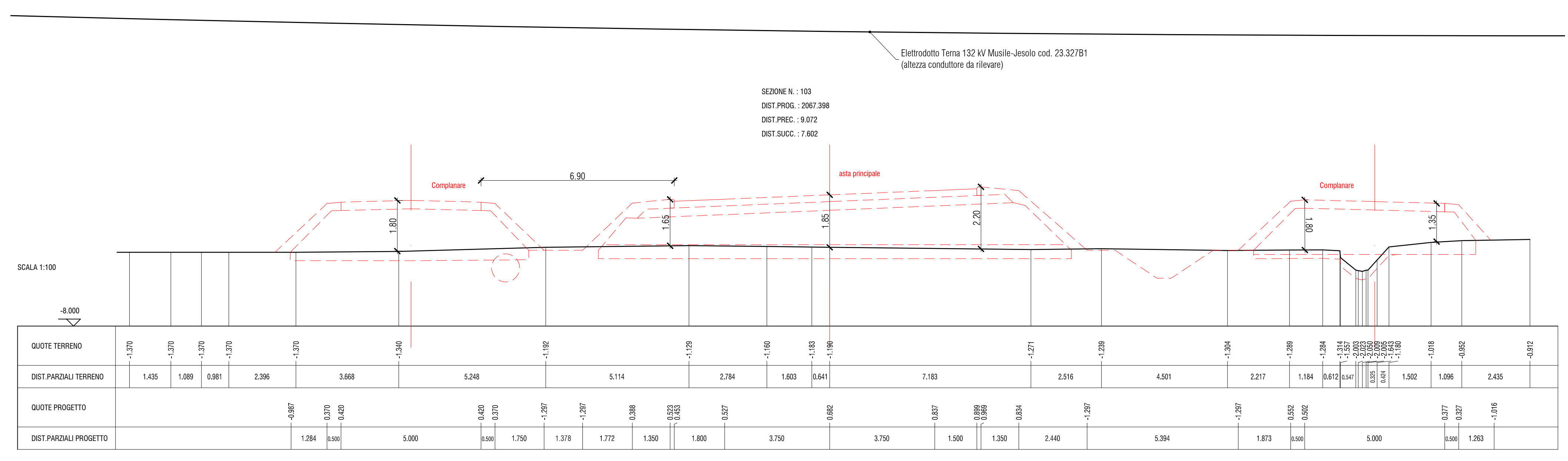
Key-Plan



Sezione 102
scala 1:100



Sezione 103
scala 1:100



VARIANTE ALLA S.S. N. 14 "DELLA VENEZIA GIULIA"
A SUD DELLA CITTÀ DI SAN DONÀ DI PIAVE
DALLA ROTATORIA DI CAPOSOLE ALLA ROTATORIA DI PASSARELLA
E SCAVALCO DELLA ROTATORIA DI CALVECCHIA

PROGETTO DEFINITIVO

PROGETTAZIONE: ANAS - COORDINAMENTO TERRITORIALE NORD EST -
PROGETTAZIONE E REALIZZAZIONE LAVORI

<p>PROGETTISTI</p> <p>Ing. Giovanni BRANTI Ing. Francesco Cordinano Ordine Ing. Padova n. 3983</p> <p>Ing. Filippo VARDI Ordine Ing. Parma n. 827</p> <p>Arch. Sergio BECCARELLI Ordine Arch. Parma n. 377</p>	<p>ACUSTICA</p> <p>Ing. Giovanni BRANTI Tecnico competente in Acustica Ambientale ANPA Emilia-Romagna D.D. 3340/17</p> <p>ARCHEOLOGIA</p> <p>Dott.ssa Barbara SASSI</p> <p>IL GEOLOGO</p> <p>Dott. Geol. Serena MAETTA Ordine Geol. Lazio n. 928</p>
<p>IL RESPONSABILE DEL PROCEDIMENTO</p> <p>Dott. Ing. Anna Maria NISSARI</p>	<p>IL COORDINATORE PER LA SICUREZZA IN FASE DI PROGETTAZIONE</p> <p>Ing. Stefano Muffato Ordine Ing. Venezia n. 2975</p>

INTERFERENZE

Planimetria profilo e sezioni interferenza Elettrodotto Tema

CODICE PROGETTO	NOME FILE	REVISIONE	SCALA
DPVE04	TO0IN0INTPF04_B	B	1:2000
PROGETTO	LIV. PROG. N. PROG.	CODICE ELAB.	
0901	0901	TO0IN0INTPF04	

REV.	DESCRIZIONE	DATA	REDATTO	VERIFICATO	APPROVATO
C					
B	Prescrizioni studio idraulico	01/2018	geom. L. De Rossi	arch. A. Sutto	ing. F. Cordinano
A	EMISSIONE	02/2017	geom. L. De Rossi	arch. A. Sutto	ing. F. Cordinano