

PA 12/09
CORRIDOIO PLURIMODALE TIRRENICO - NORD EUROPA
ITINERARIO AGRIGENTO - CALTANISSETTA - A19
S.S. N° 640 "DI PORTO EMPEDOCLE"
AMMODERNAMENTO E ADEGUAMENTO ALLA CAT. B DEL D.M. 5.11.2001
Dal km 44+000 allo svincolo con l'A19

PROGETTO ESECUTIVO

Contraente Generale:



INQUADRAMENTO DELL'INTERVENTO
Rilievo Infrastruttura Esistente

Planimetria di rilievo Svincolo S.S. 626 Zona Nord - Zona 38-39

Codice Unico Progetto (CUP) : F91B09000070001



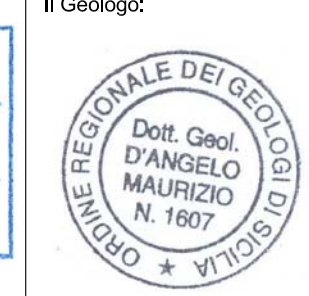


Codice Elaborato:

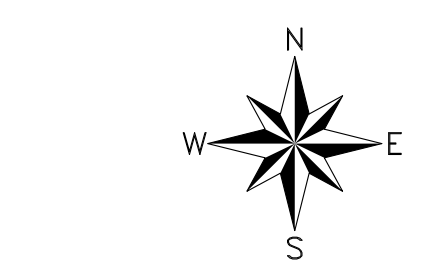
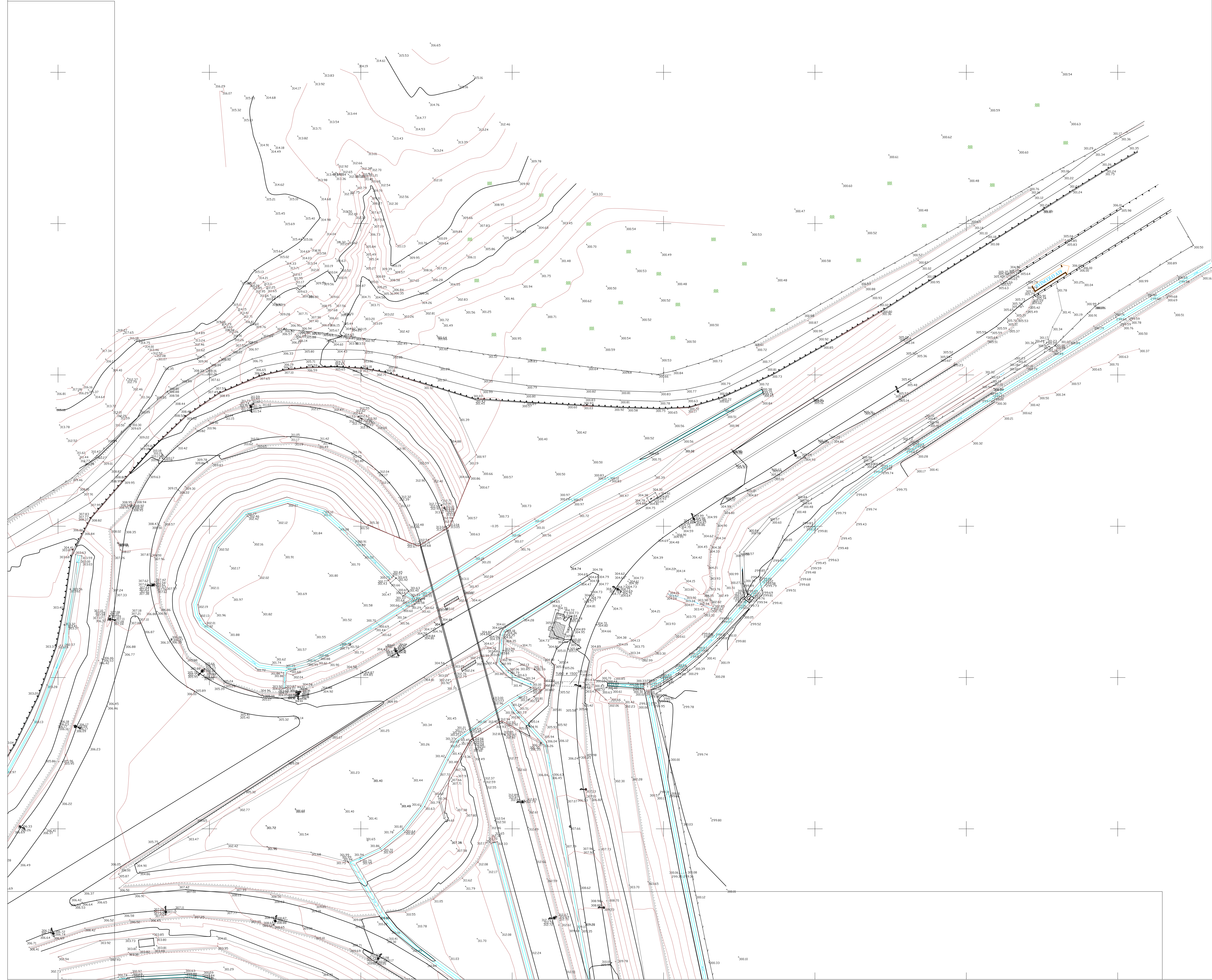
PA12_09 - E	000	GE204	IQ03	ZR8	101	A
-------------	-----	-------	------	-----	-----	---

Scale: 1:500

F						
E						
D						
C						
B						
A	Aprile 2011	EMISSIONE	REDDATO	VERIFICATO	APPROVATO	P. PAGLINI
REV.	DATA	DESCRIZIONE	REDDATO	VERIFICATO	APPROVATO	AUTORIZZATO

Responsabile del procedimento: Ing. MAURIZIO ARAMINI

<p>Il Progettista:</p>  <p>ORDINE DEGLI INGEGNERI DI FIRENZE N° 4533</p>	<p>Il Consulente Specialista:</p>  <p>Ing. Maurizio Aramini n. 1038 Geometra CARLI FEDERICO</p>	<p>Il Geologo:</p>  <p>Dot. Carlo D'ANGELO MAURIZIO N. 1877</p>	<p>Il Coordinatore per la sicurezza in fase di progetto:</p>  <p>Dot. Riccardo SANTORO N. 14853</p>	<p>Il Direttore dei lavori:</p>  <p>Dot. Peppino MARESCA N. 14447</p>
---	--	--	--	--



LEGENDA

	Cancelli
	Lampini stradali
	Tombini - pazzetti
	Cadastre
	Pali telefonici
	Pali ENEL
	Sfalci
	Piantane
	Fassi
	Canalotti
	Recinzioni metalliche
	Muri
	Terreno coltivato
	Uliveto
	Frutteto
	Vigneto
	Scarpate
	Alberi
	Barriera di sicurezza