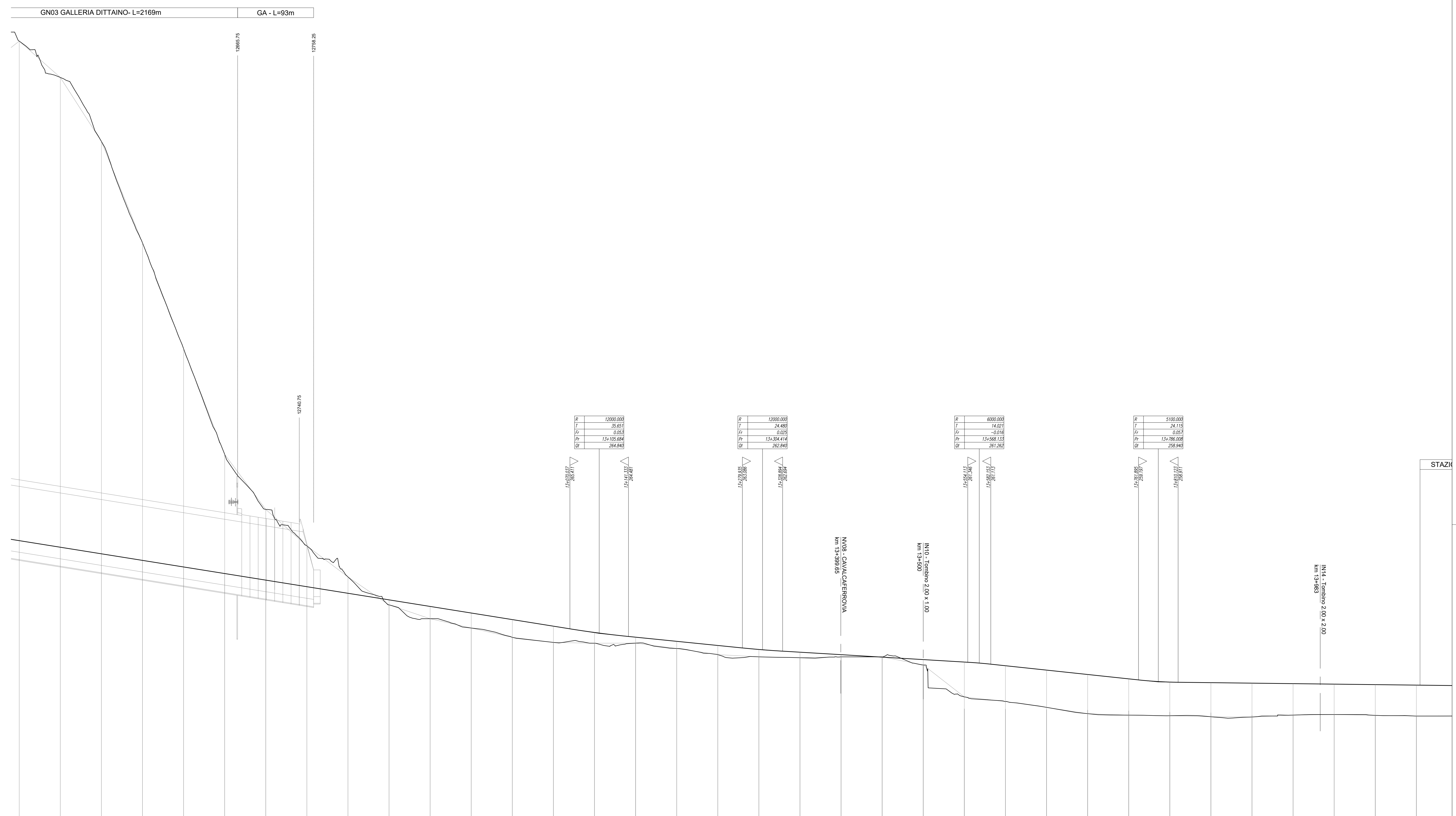


IMMELLETTA	DIFF. DI QUOTA PONDENZA	$\Delta = -0.235$ $L = 544.331$ $I = -1.602$	$\Delta = -2.000$ $L = 180.720$ $I = -1.012$	$\Delta = -1.578$ $L = 217.925$ $I = -0.602$	$\Delta = -2.322$ $L = 277.925$ $I = -1.012$	$\Delta = -0.972$ $L = 410.100$ $I = -0.122$
------------	----------------------------	--	--	--	--	--

SCALA QUOTE 1:200
SCALA DISTANZE 1:2000



NUMERO SEZIONI	249	250	251	252	253	254	255	256	257	258	259	260	261	262	263	264	265	266	267	268	269	270	271	272	273	274	275	276	277	278	279	280	281	282	283		
DISTANZE PARZIALI	50.00	50.00	50.00	50.00	50.00	50.00	50.00	50.00	50.00	50.00	50.00	50.00	50.00	50.00	50.00	50.00	50.00	50.00	50.00	50.00	50.00	50.00	50.00	50.00	50.00	50.00	50.00	50.00	50.00	50.00	50.00	50.00	50.00	50.00			
DISTANZE PROGRESSIVE	0.00	50.00	100.00	150.00	200.00	250.00	300.00	350.00	400.00	450.00	500.00	550.00	600.00	650.00	700.00	750.00	800.00	850.00	900.00	950.00	1000.00	1050.00	1100.00	1150.00	1200.00	1250.00	1300.00	1350.00	1400.00	1450.00	1500.00	1550.00	1600.00	1650.00	1700.00		
QUOTE TERRENO	178.15	178.15	178.15	178.15	178.15	178.15	178.15	178.15	178.15	178.15	178.15	178.15	178.15	178.15	178.15	178.15	178.15	178.15	178.15	178.15	178.15	178.15	178.15	178.15	178.15	178.15	178.15	178.15	178.15	178.15	178.15	178.15	178.15	178.15	178.15	178.15	
QUOTE PROGETTO	178.15	178.15	178.15	178.15	178.15	178.15	178.15	178.15	178.15	178.15	178.15	178.15	178.15	178.15	178.15	178.15	178.15	178.15	178.15	178.15	178.15	178.15	178.15	178.15	178.15	178.15	178.15	178.15	178.15	178.15	178.15	178.15	178.15	178.15	178.15	178.15	
ETOMETRICHE	178	178	178	178	178	178	178	178	178	178	178	178	178	178	178	178	178	178	178	178	178	178	178	178	178	178	178	178	178	178	178	178	178	178	178	178	
ANDAMENTO PLANIMETRICO	178	178	178	178	178	178	178	178	178	178	178	178	178	178	178	178	178	178	178	178	178	178	178	178	178	178	178	178	178	178	178	178	178	178	178	178	
SOPRAELEVAZIONI																																					
VELOCITÀ																																					

COMMITTENTE: **RFI** RETE FERROVIARIA ITALIANA GRUPPO FERROVIE DELLO STATO ITALIANE

PROGETTAZIONE: **ITALFER** GRUPPO FERROVIE DELLO STATO ITALIANE

DIRETTRICE FERROVIARIA MESSINA - CATANIA - PALERMO
NUOVO COLLEGAMENTO PALERMO - CATANIA

U.O. INFRASTRUTTURE CENTRO
PROGETTO DEFINITIVO
TRATTA NUOVA ENNA - DITTAINO (LOTTO 4B)
INFRASTRUTTURA FERROVIARIA

Profilo longitudinale
Profilo longitudinale - Tav.9/10

SCALA: 1:2000/200

COMMESSA LOTTO FASE ENTE TIPO DOC. OPERA/DISCIPLINA PROGR. REV.

RS3V 40 D 29 F 6 IF0101 009 B

Rev.	Descrizione	Redatto	Data	Verificato	Data	Approvato	Data	Autorizzato Data
A	Emasce esecutive	L. Maresca	Dicembre 2014	R. Scornavacca	Dicembre 2014	F. Spadaro	Dicembre 2014	14/01/2015
B	Emasce esecutive		Gennaio 2015		Gennaio 2015		Gennaio 2015	14/01/2015

File: K33V40D29F6R101009B.dwg n. Elab.: 214