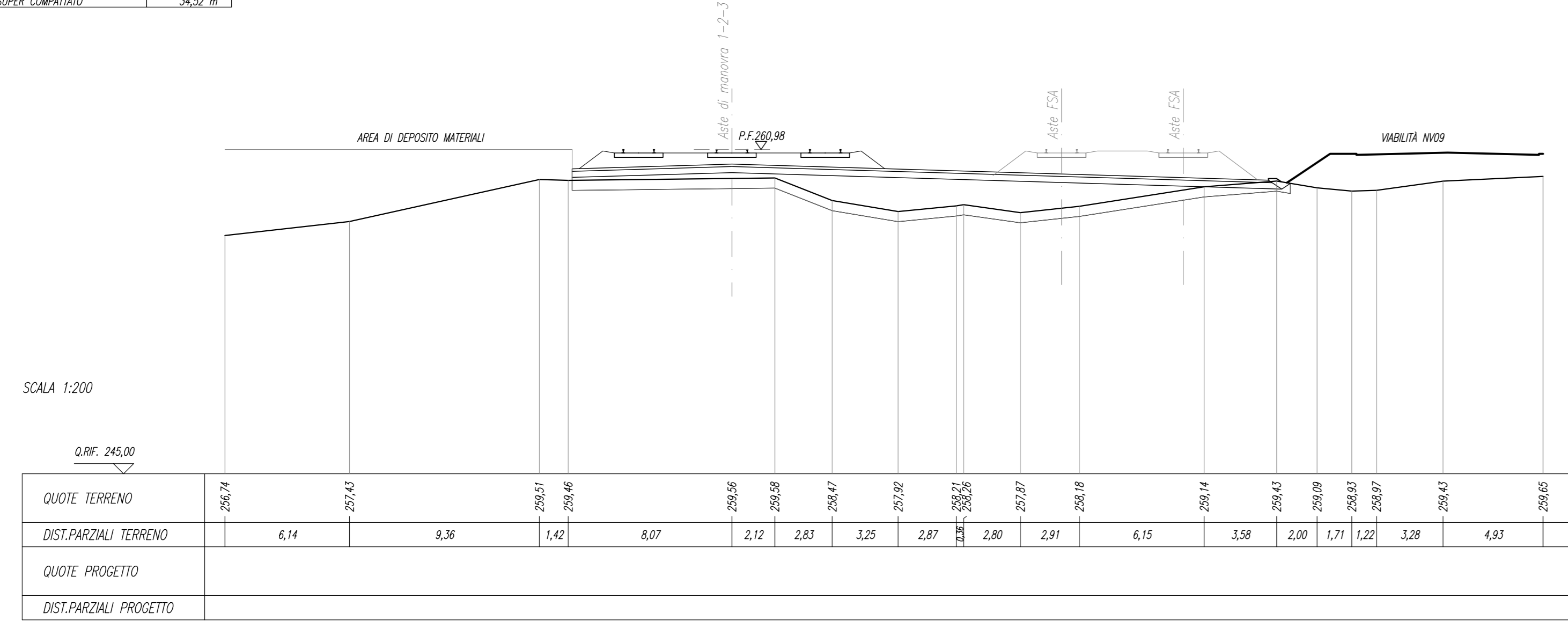


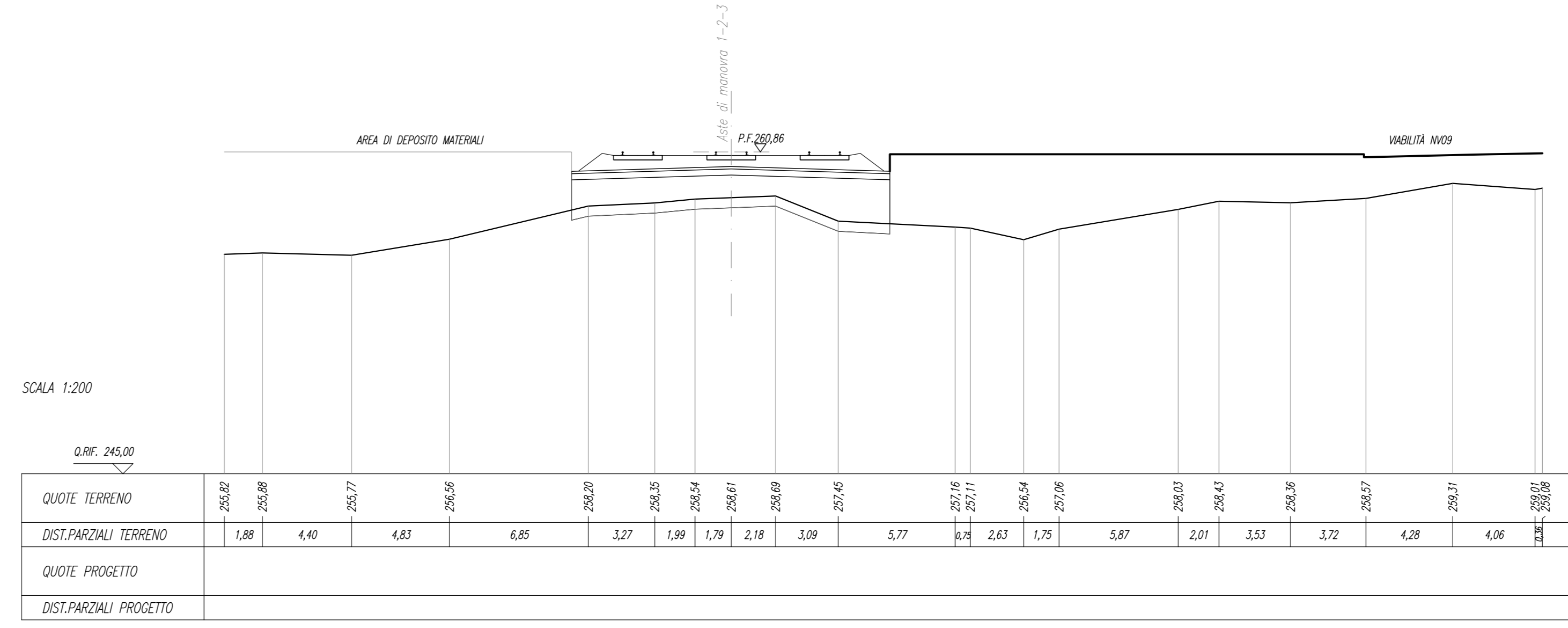
|             |         |
|-------------|---------|
| SCALA 1:200 |         |
| SCALARE     | 15,76 m |
| INDICAZIONE | 7,87 m  |
| INDICAZIONE | 7,87 m  |
| INDICAZIONE | 7,87 m  |
| INDICAZIONE | 7,87 m  |
| INDICAZIONE | 7,87 m  |
| INDICAZIONE | 7,87 m  |
| INDICAZIONE | 7,87 m  |

SEZIONE N. : 9  
Q. PROGETTO : 260,98  
DIST.PROG. : 0+200,00



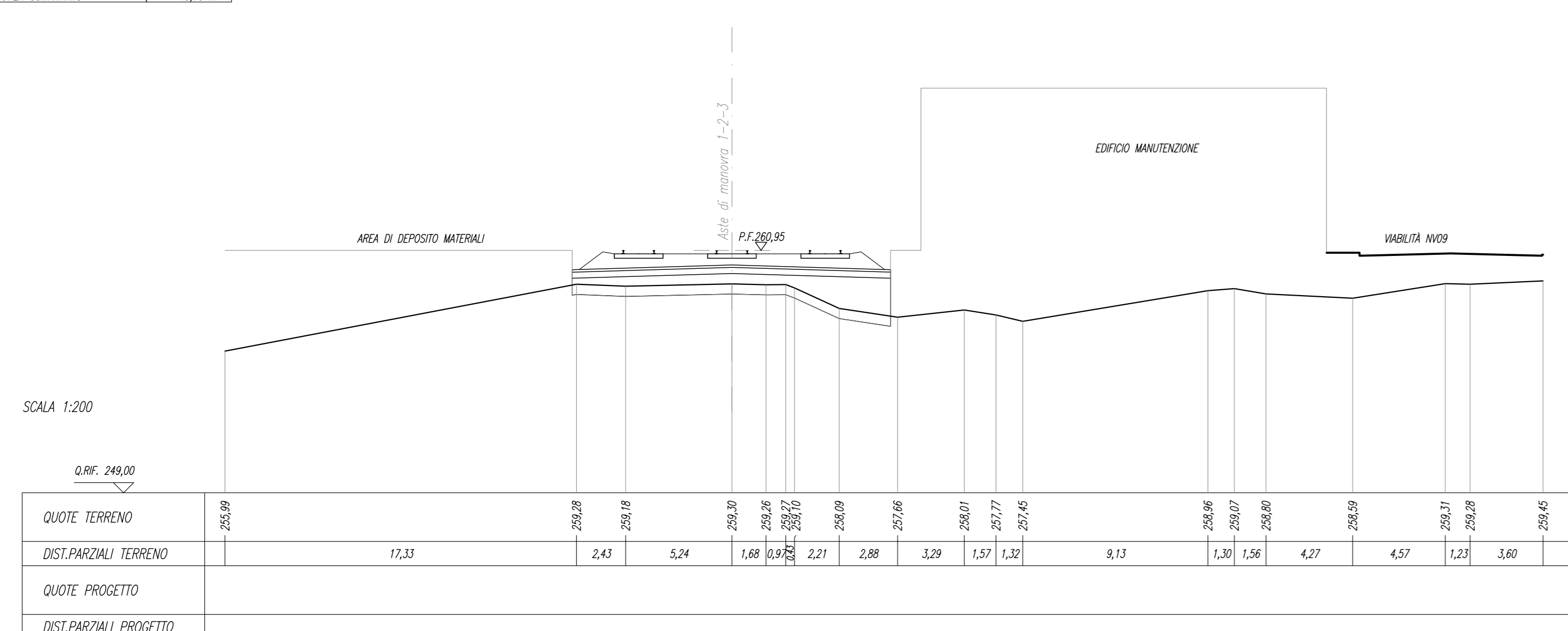
|             |         |
|-------------|---------|
| SCALA 1:200 |         |
| SCALARE     | 15,76 m |
| INDICAZIONE | 7,87 m  |
| INDICAZIONE | 7,87 m  |
| INDICAZIONE | 7,87 m  |
| INDICAZIONE | 7,87 m  |
| INDICAZIONE | 7,87 m  |
| INDICAZIONE | 7,87 m  |
| INDICAZIONE | 7,87 m  |

SEZIONE N. : 13  
Q. PROGETTO : 260,86  
DIST.PROG. : 0+300,00



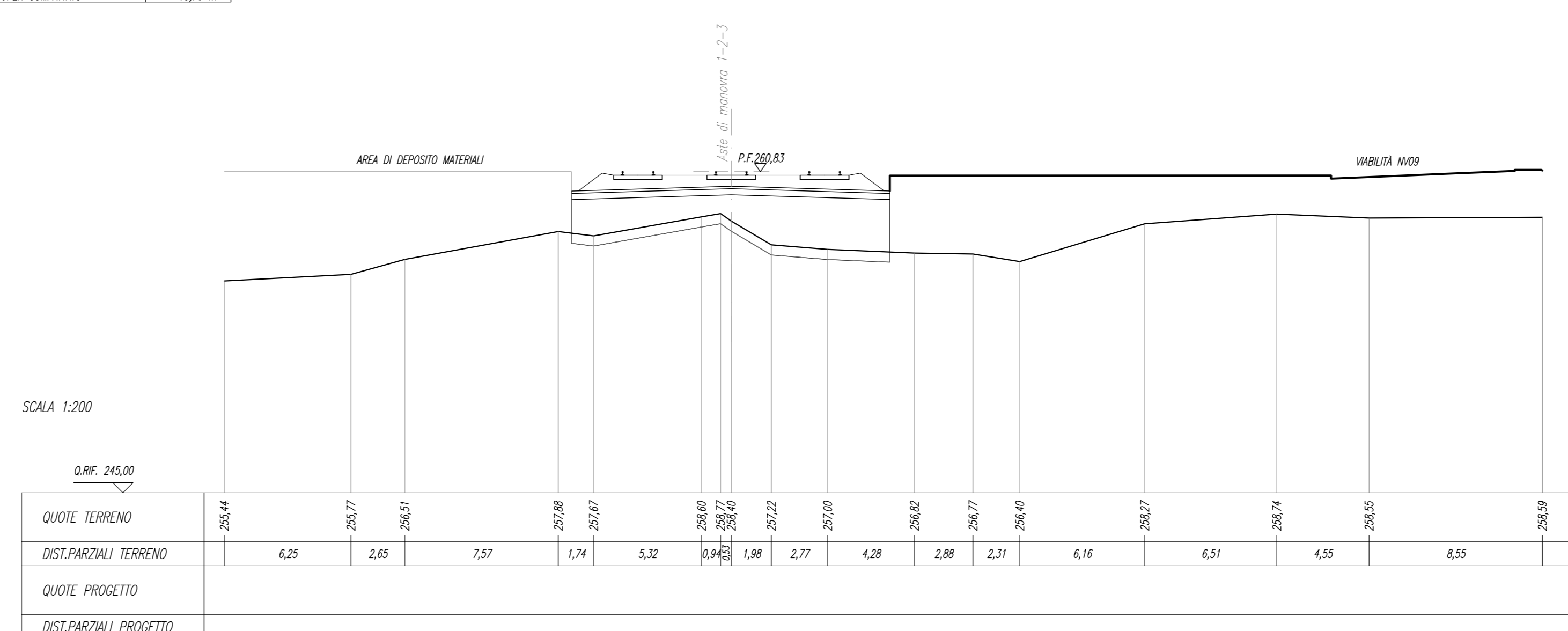
|             |         |
|-------------|---------|
| SCALA 1:200 |         |
| SCALARE     | 15,76 m |
| INDICAZIONE | 7,87 m  |
| INDICAZIONE | 7,87 m  |
| INDICAZIONE | 7,87 m  |
| INDICAZIONE | 7,87 m  |
| INDICAZIONE | 7,87 m  |
| INDICAZIONE | 7,87 m  |
| INDICAZIONE | 7,87 m  |

SEZIONE N. : 10  
Q. PROGETTO : 260,95  
DIST.PROG. : 0+250,00



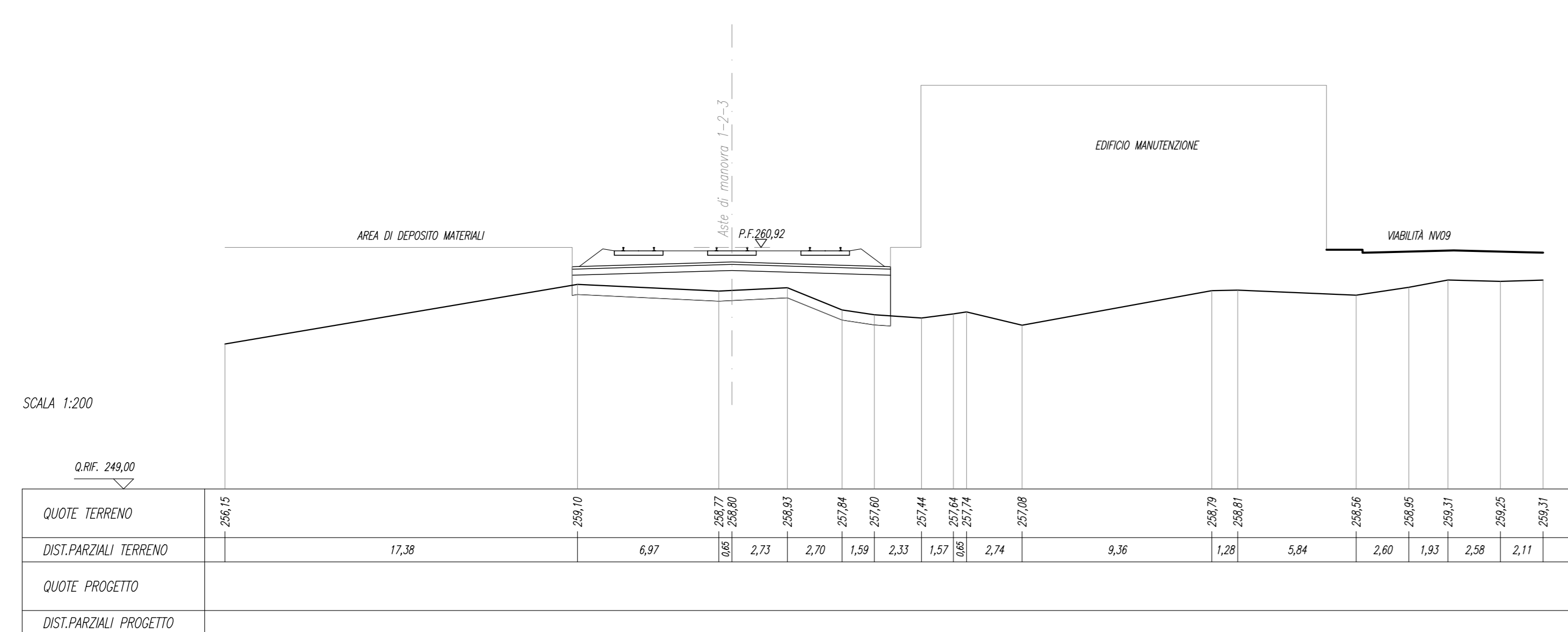
|             |         |
|-------------|---------|
| SCALA 1:200 |         |
| SCALARE     | 15,76 m |
| INDICAZIONE | 7,87 m  |
| INDICAZIONE | 7,87 m  |
| INDICAZIONE | 7,87 m  |
| INDICAZIONE | 7,87 m  |
| INDICAZIONE | 7,87 m  |
| INDICAZIONE | 7,87 m  |
| INDICAZIONE | 7,87 m  |

SEZIONE N. : 14  
Q. PROGETTO : 260,83  
DIST.PROG. : 0+320,00



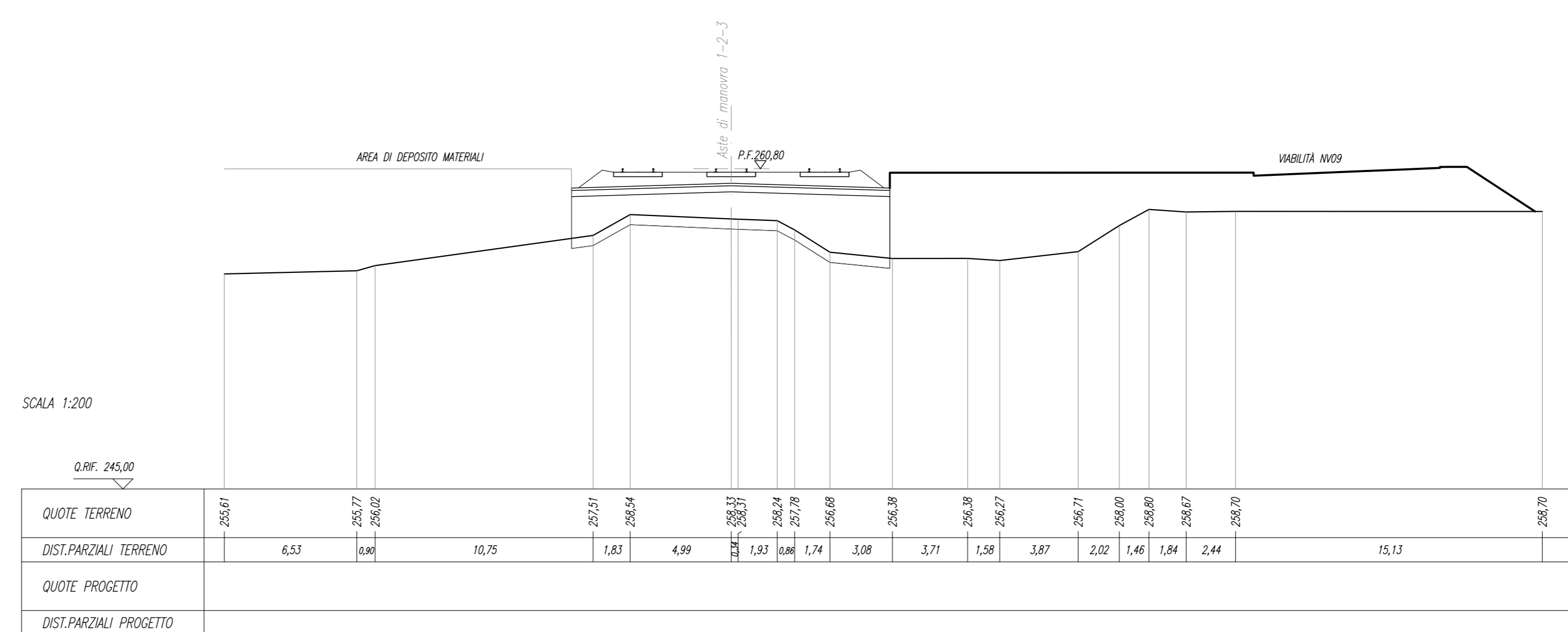
|             |         |
|-------------|---------|
| SCALA 1:200 |         |
| SCALARE     | 15,76 m |
| INDICAZIONE | 7,87 m  |
| INDICAZIONE | 7,87 m  |
| INDICAZIONE | 7,87 m  |
| INDICAZIONE | 7,87 m  |
| INDICAZIONE | 7,87 m  |
| INDICAZIONE | 7,87 m  |
| INDICAZIONE | 7,87 m  |

SEZIONE N. : 11  
Q. PROGETTO : 260,92  
DIST.PROG. : 0+280,00



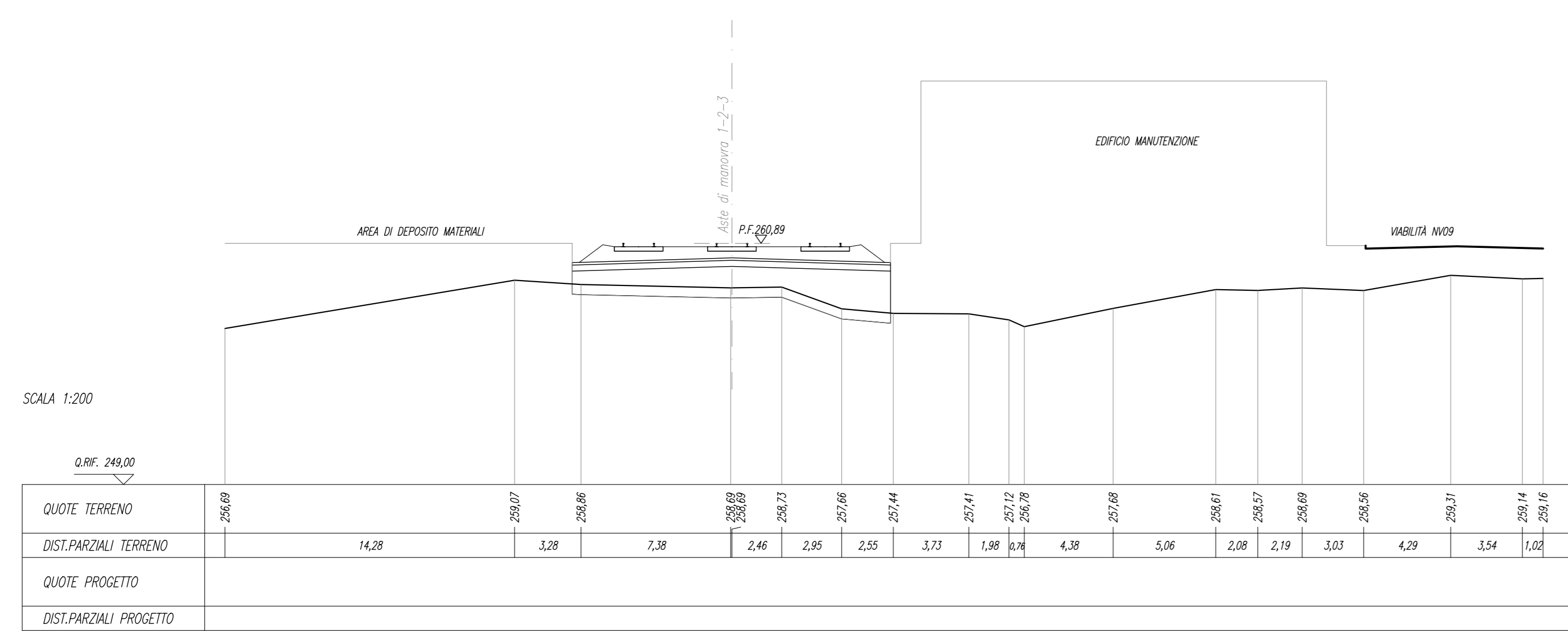
|             |         |
|-------------|---------|
| SCALA 1:200 |         |
| SCALARE     | 15,76 m |
| INDICAZIONE | 7,87 m  |
| INDICAZIONE | 7,87 m  |
| INDICAZIONE | 7,87 m  |
| INDICAZIONE | 7,87 m  |
| INDICAZIONE | 7,87 m  |
| INDICAZIONE | 7,87 m  |
| INDICAZIONE | 7,87 m  |

SEZIONE N. : 15  
Q. PROGETTO : 260,80  
DIST.PROG. : 0+340,00



|             |         |
|-------------|---------|
| SCALA 1:200 |         |
| SCALARE     | 15,76 m |
| INDICAZIONE | 7,87 m  |
| INDICAZIONE | 7,87 m  |
| INDICAZIONE | 7,87 m  |
| INDICAZIONE | 7,87 m  |
| INDICAZIONE | 7,87 m  |
| INDICAZIONE | 7,87 m  |
| INDICAZIONE | 7,87 m  |

SEZIONE N. : 12  
Q. PROGETTO : 260,89  
DIST.PROG. : 0+175,00



COMMITTENTE: **RETE FERROVIARIA ITALIANA**  
GRUPPO FERROVIE DELLO STATO ITALIANE

PROGETTAZIONE: **ITALFER**  
GRUPPO FERROVIE DELLO STATO ITALIANE

**DIRETTRICE FERROVIARIA MESSINA - CATANIA - PALERMO**  
**NUOVO COLLEGAMENTO PALERMO - CATANIA**

**U.O. INFRASTRUTTURE CENTRO**  
**PROGETTO DEFINITIVO**  
**TRATTA NUOVA ENNA - DITTAINO (LOTTO 4B)**  
INFRASTRUTTURA FERROVIARIA

Sezioni trasversali  
Sezioni trasversali aste di manovra 1-2-3 I=250 - Tavola 2

SCALA: **1:200**

COMMESSA LOTTO FASE ENTE TIPO DOC. OPERA/DISCIPLINA PROGR. REV.

**RS3V 40 D 29 W9 I F 0 1 0 5 0 0 5 A**

| Rev. | Descrizione       | Redatto    | Data        | Verificato | Data        | Approvato | Data        | Autorizzato Data |
|------|-------------------|------------|-------------|------------|-------------|-----------|-------------|------------------|
| A    | Enclave esecutive | C. Di Bari | Genese 2020 |            | Genese 2020 |           | Genese 2020 |                  |
|      |                   |            |             |            |             |           |             |                  |

File: K33V40D29W9F0105005A.dwg n. Etab.: 243