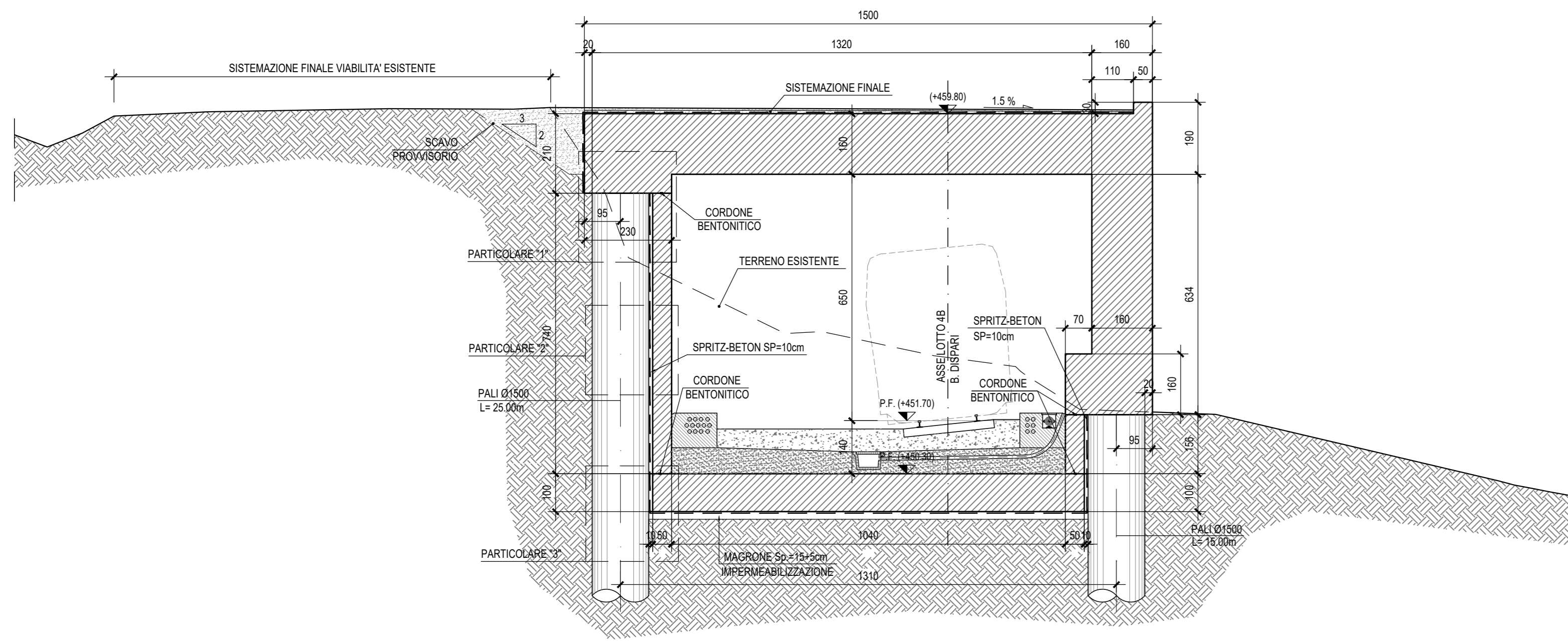
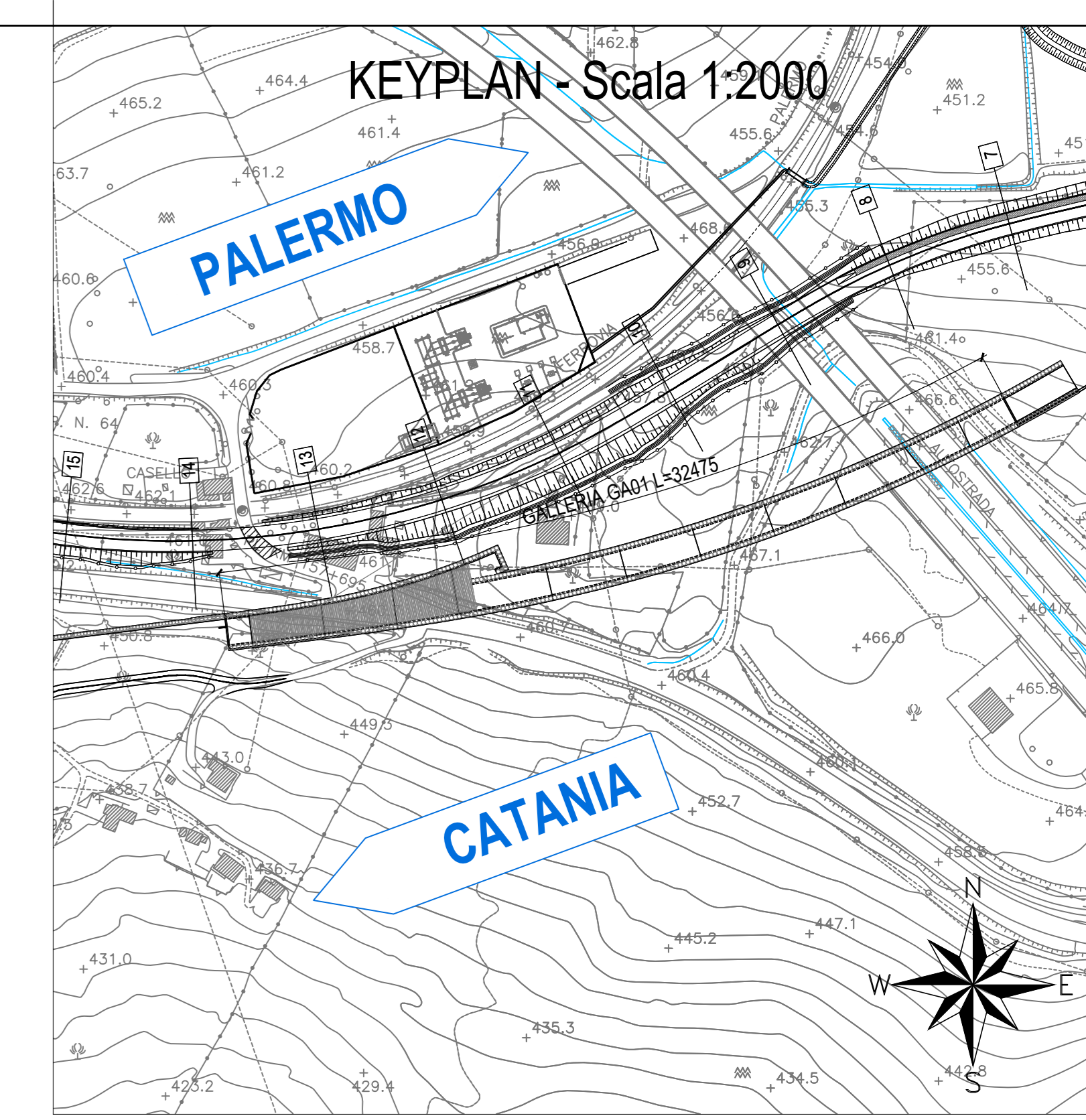
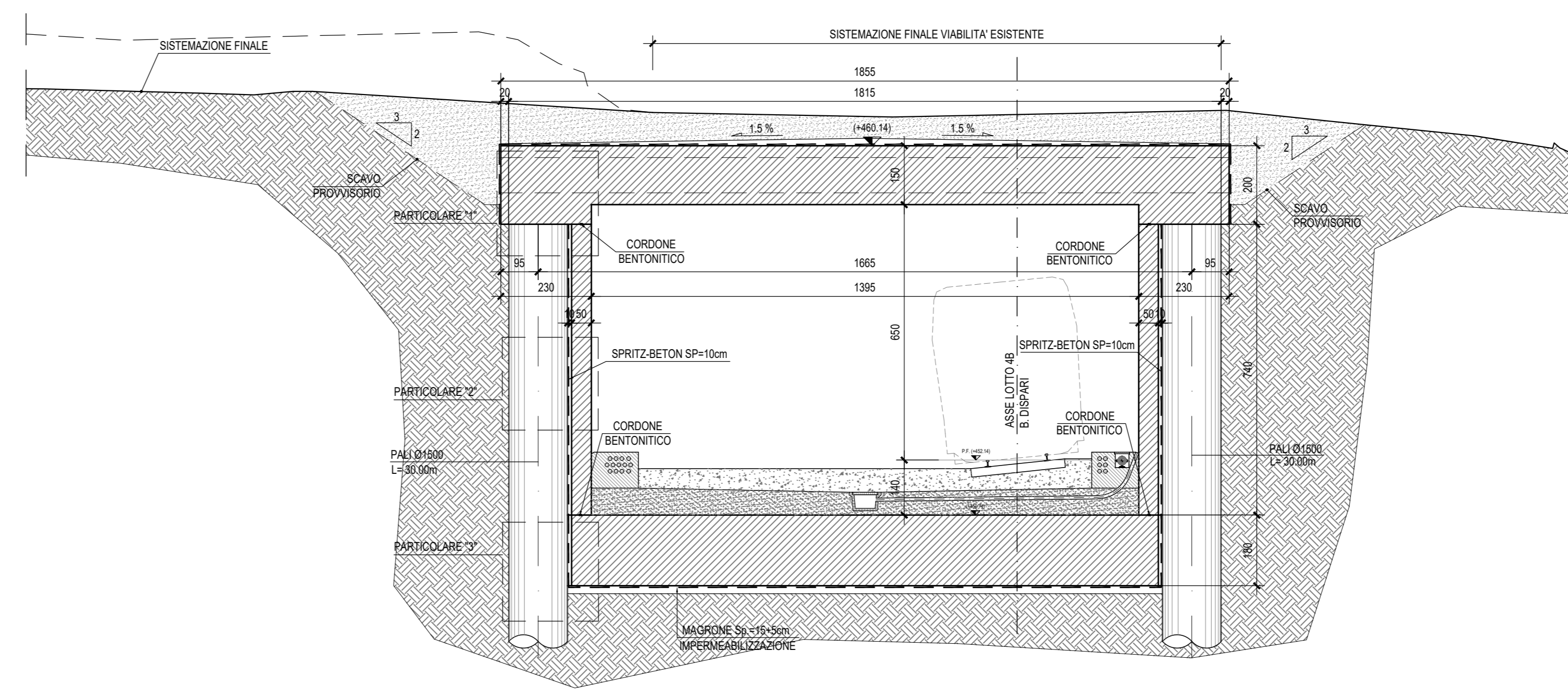


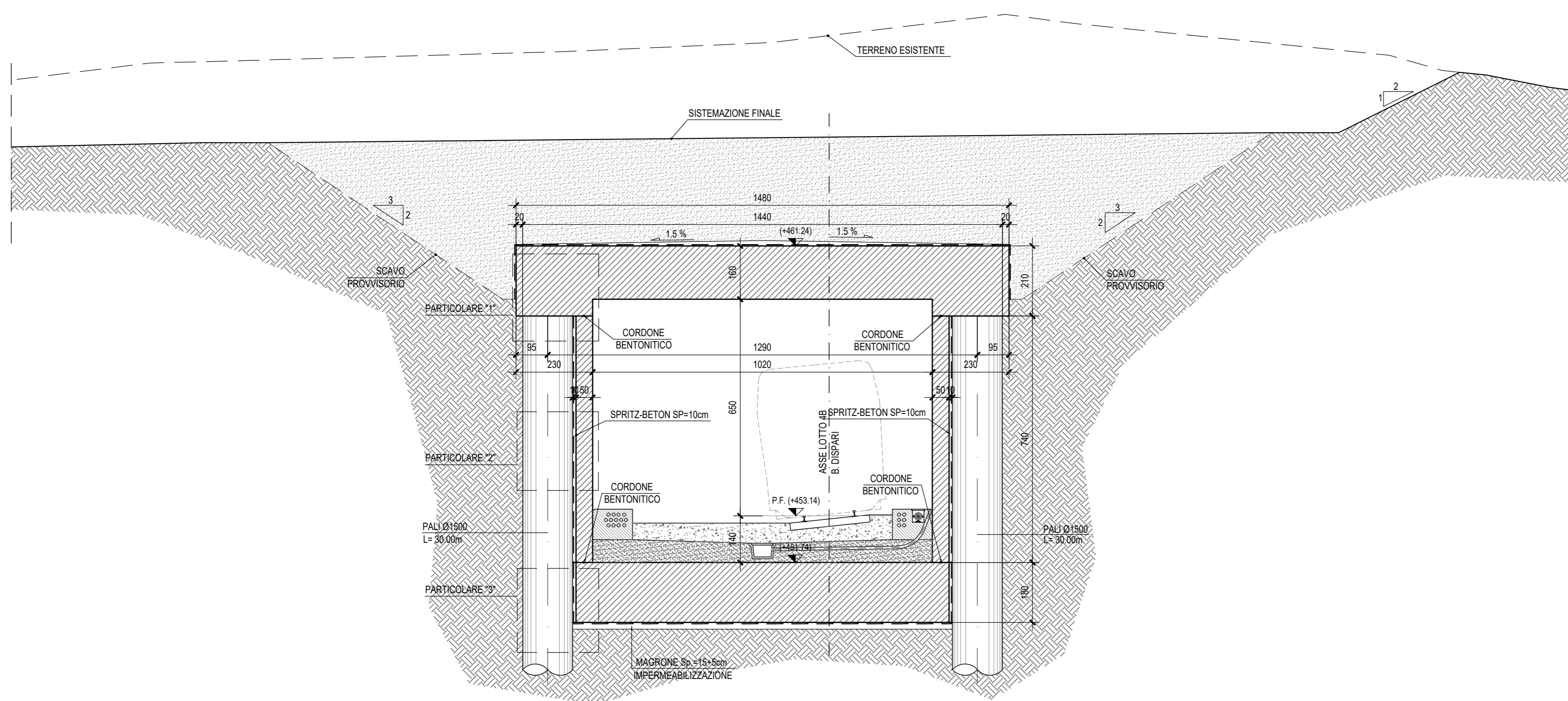
SEZIONE A-A - Scala 1:100



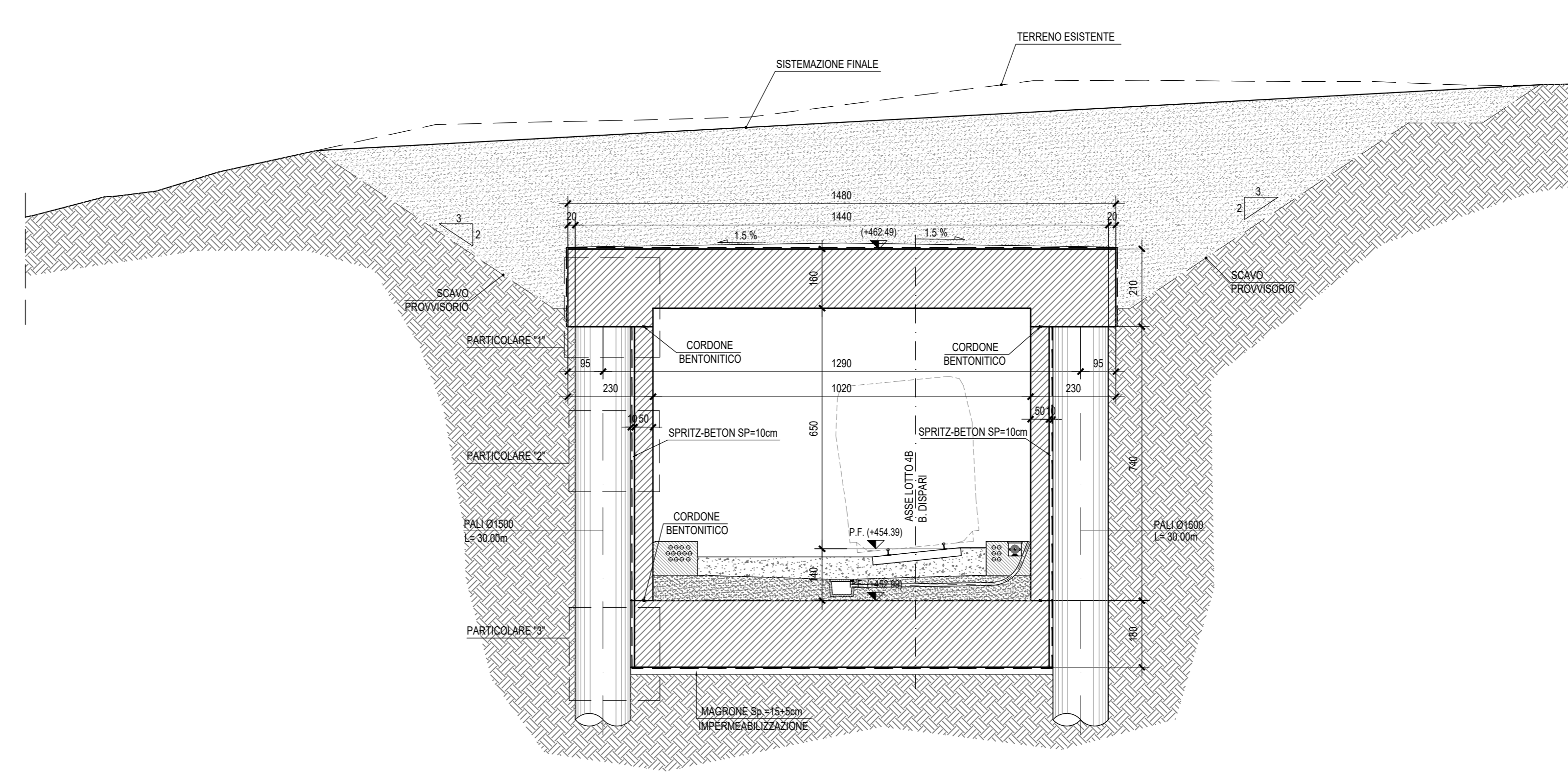
SEZIONE B-B - Scala 1:100



SEZIONE C-C - Scala 1:100

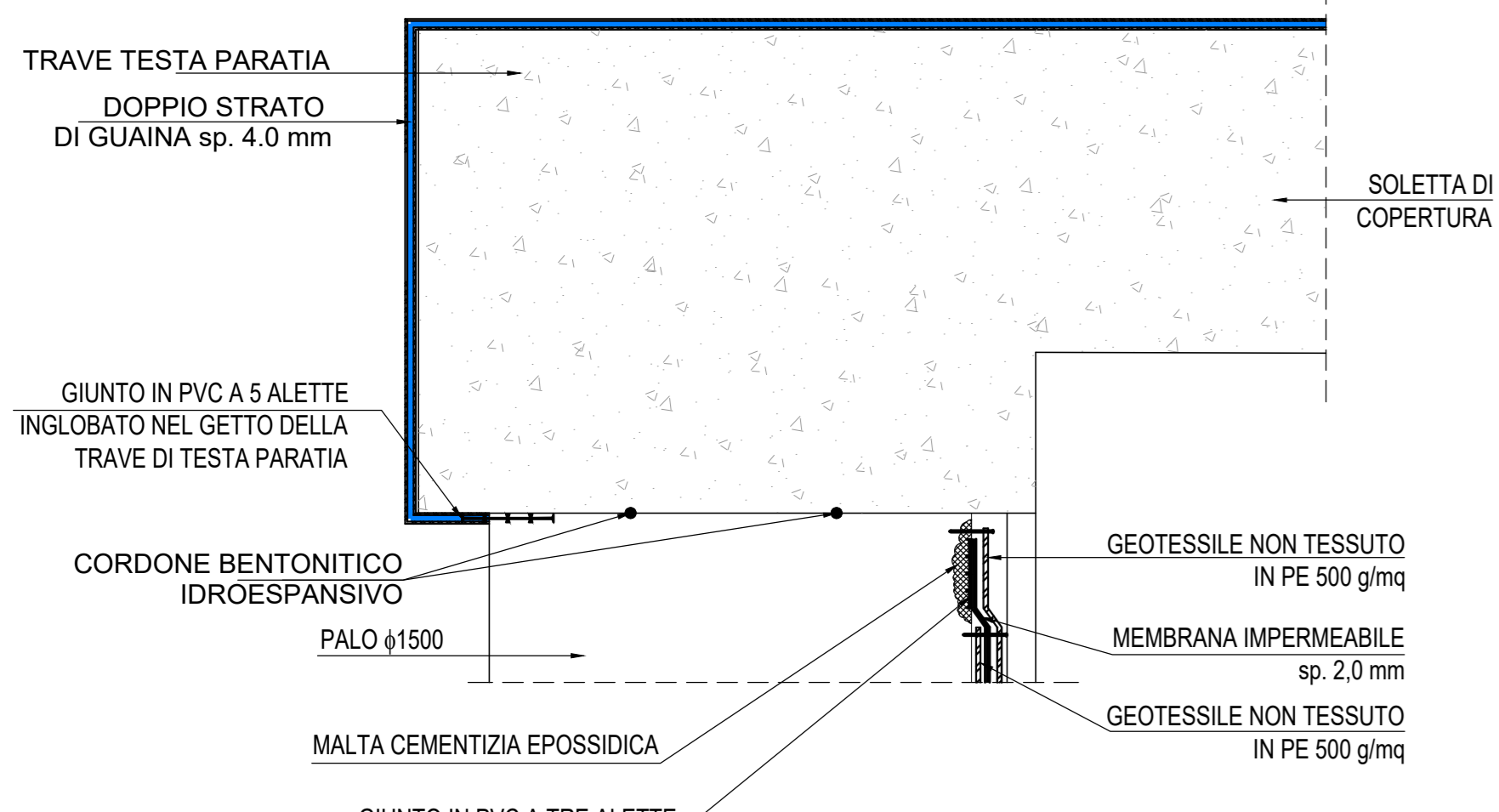


SEZIONE D-D - Scala 1:100

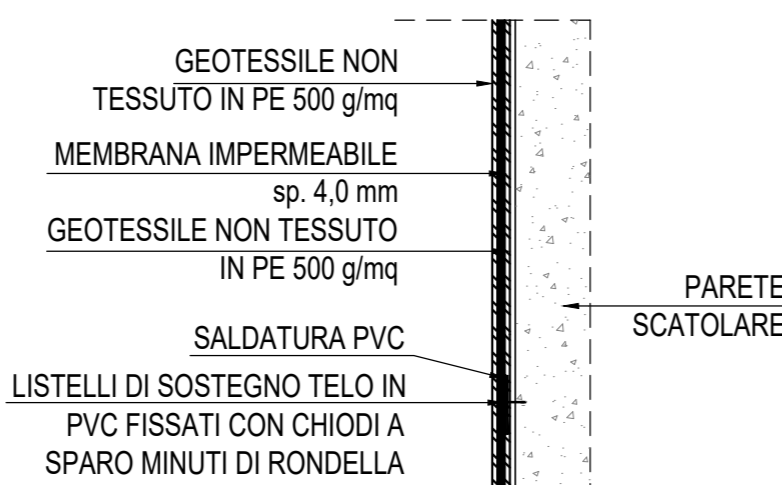


ND: Per la tabella materiali e l'incidenza armature delle opere civili si rimanda all'elaborato "RS3V40D29TTOCC000001"

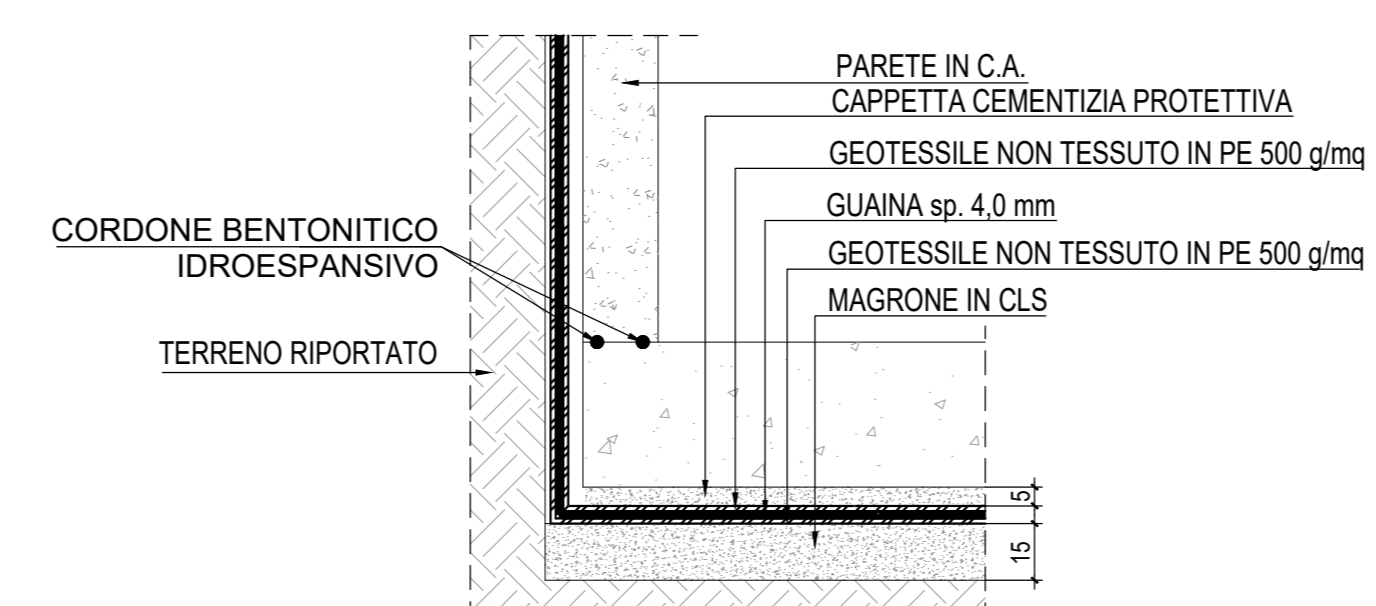
PARTICOLARE "1"-Scala 1:20
Impermeabilizzazione
testa paratia



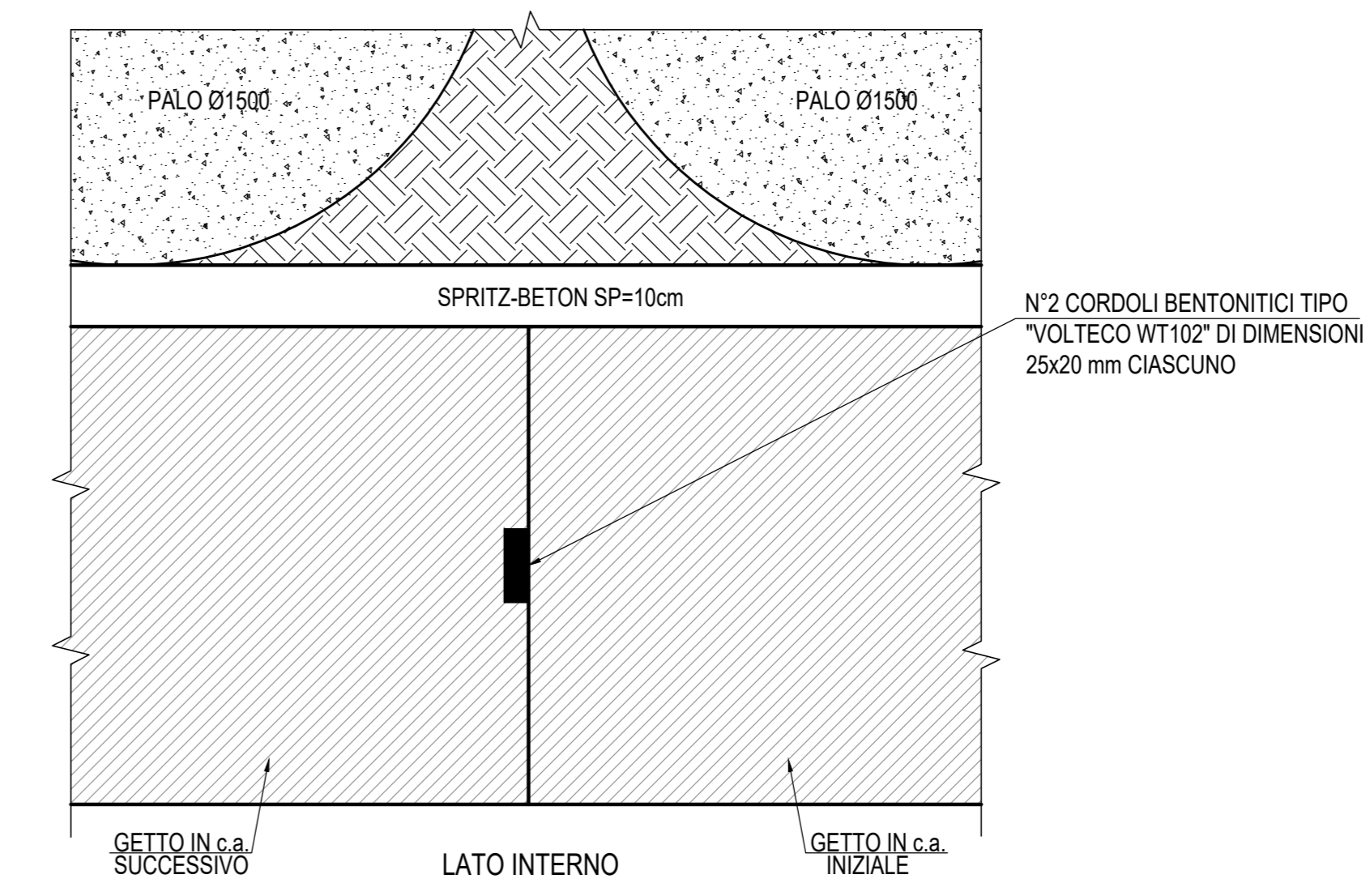
PARTICOLARE "2"-Scala 1:20
Impermeabilizzazione
parete verticale



PARTICOLARE "3"-Scala 1:20
Impermeabilizzazione raccordo
orizzontale verticale



PARTICOLARE GIUNTO STRUTTURALE
CORDONCINO BENTONITICO-Scala 1:10



COMMITTENTE: **RFI** RETE FERROVIARIA ITALIANA GRUPPO FERROVIE DELLO STATO ITALIANE

PROGETTAZIONE: **ITALFERR** GRUPPO FERROVIE DELLO STATO ITALIANE

DIRETTRICE FERROVIARIA MESSINA - CATANIA - PALERMO
NUOVO COLLEGAMENTO PALERMO - CATANIA

U.O. INFRASTRUTTURE CENTRO

PROGETTO DEFINITIVO

TRATTA NUOVA ENNA - DITTAINO (LOTTO 4B)

OPERE CIVILI
Gallerie artificiali
Galleria Artificiale GA01

Sezioni

SCALA: **Varie**

COMMESSA	LOTTO	FASE	ENTE	TIPO DOC.	OPERA/DISCIPLINA	PROGR.	REV.
RS3V	40	D	29	WZ	GA0100	001	B

Rev.	Descrizione	Redatto	Data	Verificato	Data	Approvato	Data	Autorizzato Data
A	Emissione esecutiva	M. Santì	Dicembre 2019	M. Santì	Dicembre 2019	F. Scarpone	Dicembre 2019	19/12/2019
B	Emissione esecutiva	M. Santì	Febbraio 2020	M. Santì	Febbraio 2020	F. Scarpone	Febbraio 2020	19/02/2020

File: RS3V40D29TTOCC000001B.dwg n. Elab.: 300