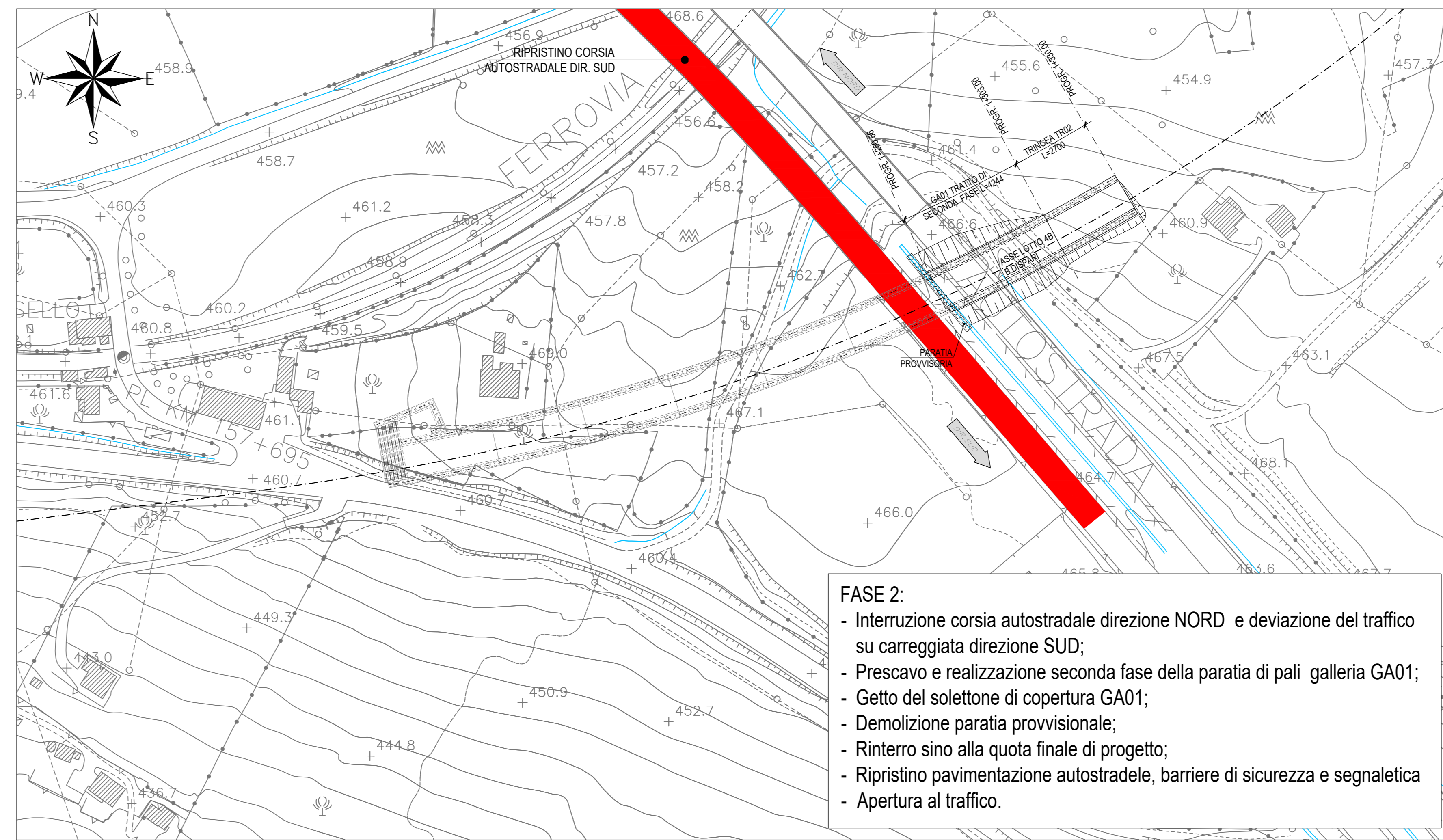
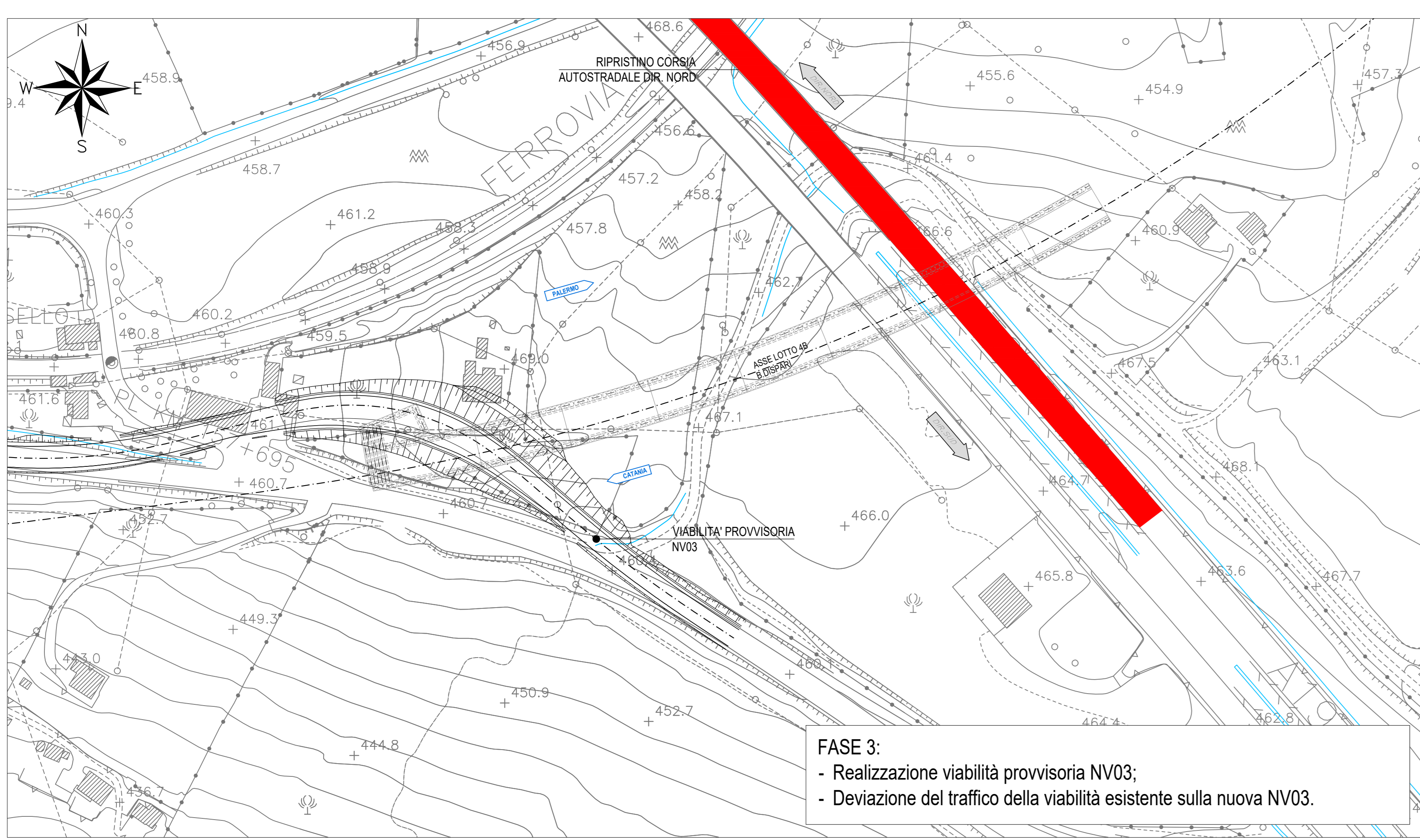
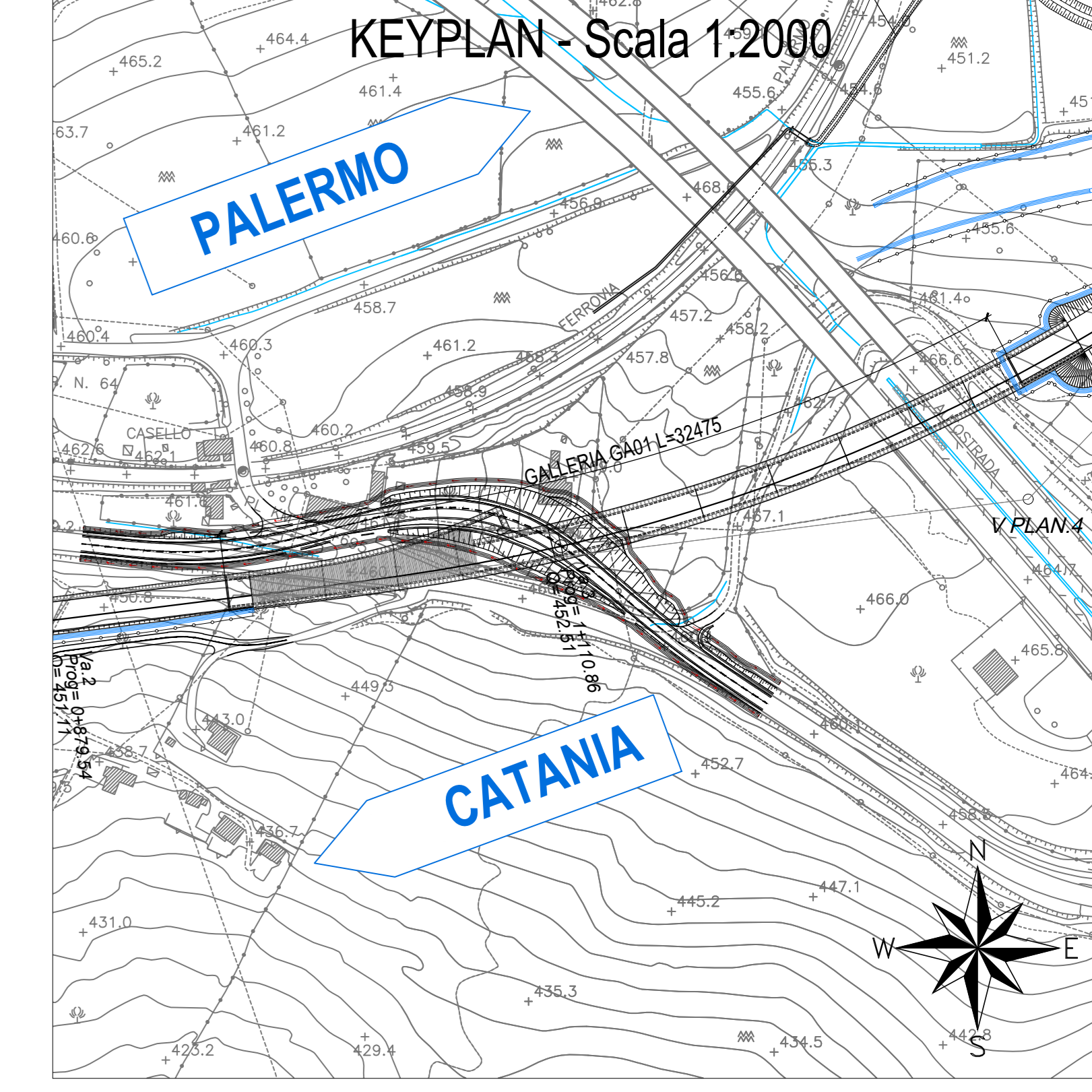


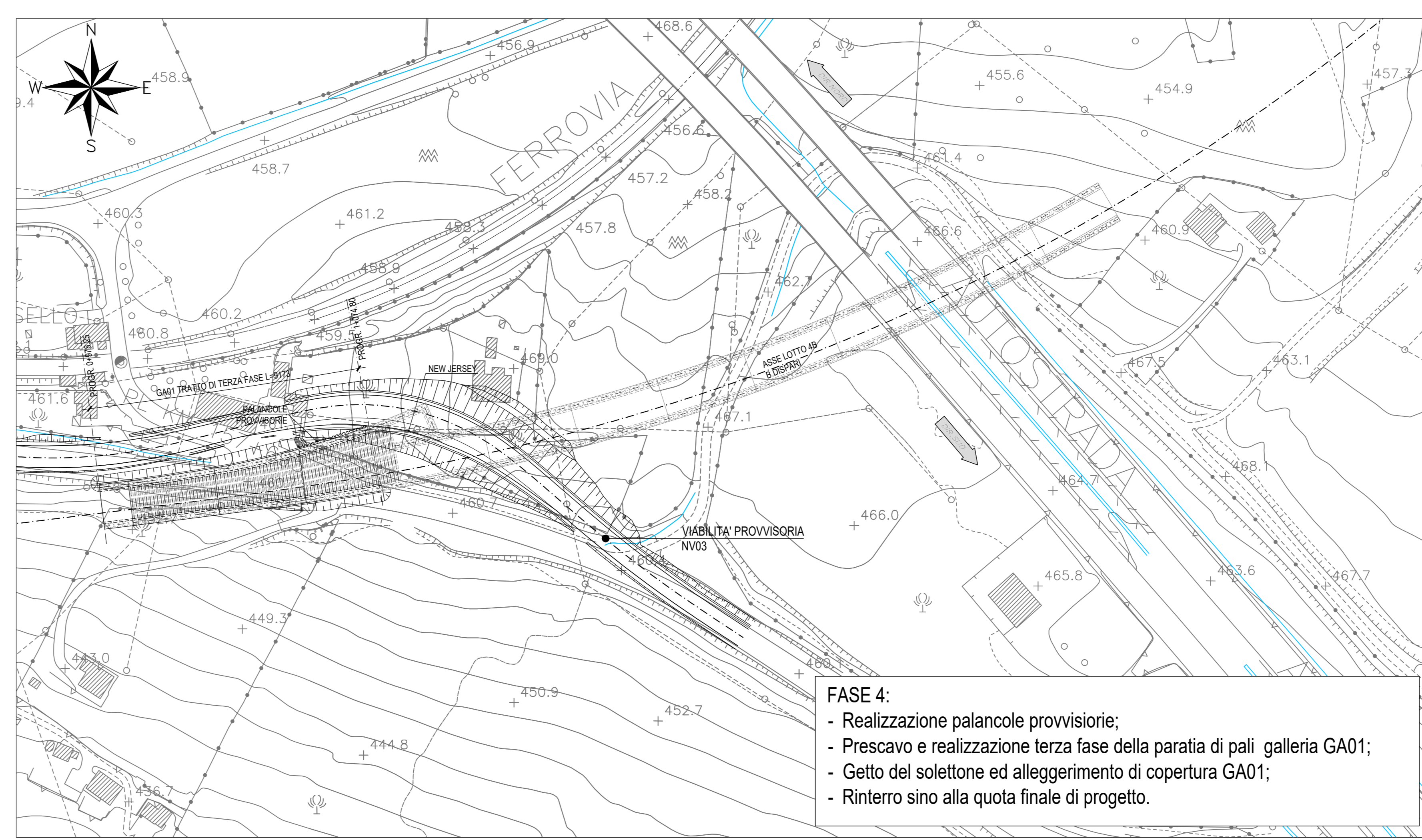
- FASE 1:**
- Interruzione corsia autostradale direzione SUD e deviazione del traffico su carreggiata direzione NORD;
 - Realizzazione paratia di pali lungo asse autostradale per sostegno scavo;
 - Restringimento carreggiata viabilità esistente;
 - Realizzazione palancole provvisorie;
 - Prescavo e realizzazione prima fase della paratia di pali galleria GA01
 - Getto del solettone di copertura GA01;
 - Rinterro sino alla quota finale di progetto;
 - Ripristino pavimentazione autostradale, barriere di sicurezza e segnaletica
 - Apertura al traffico



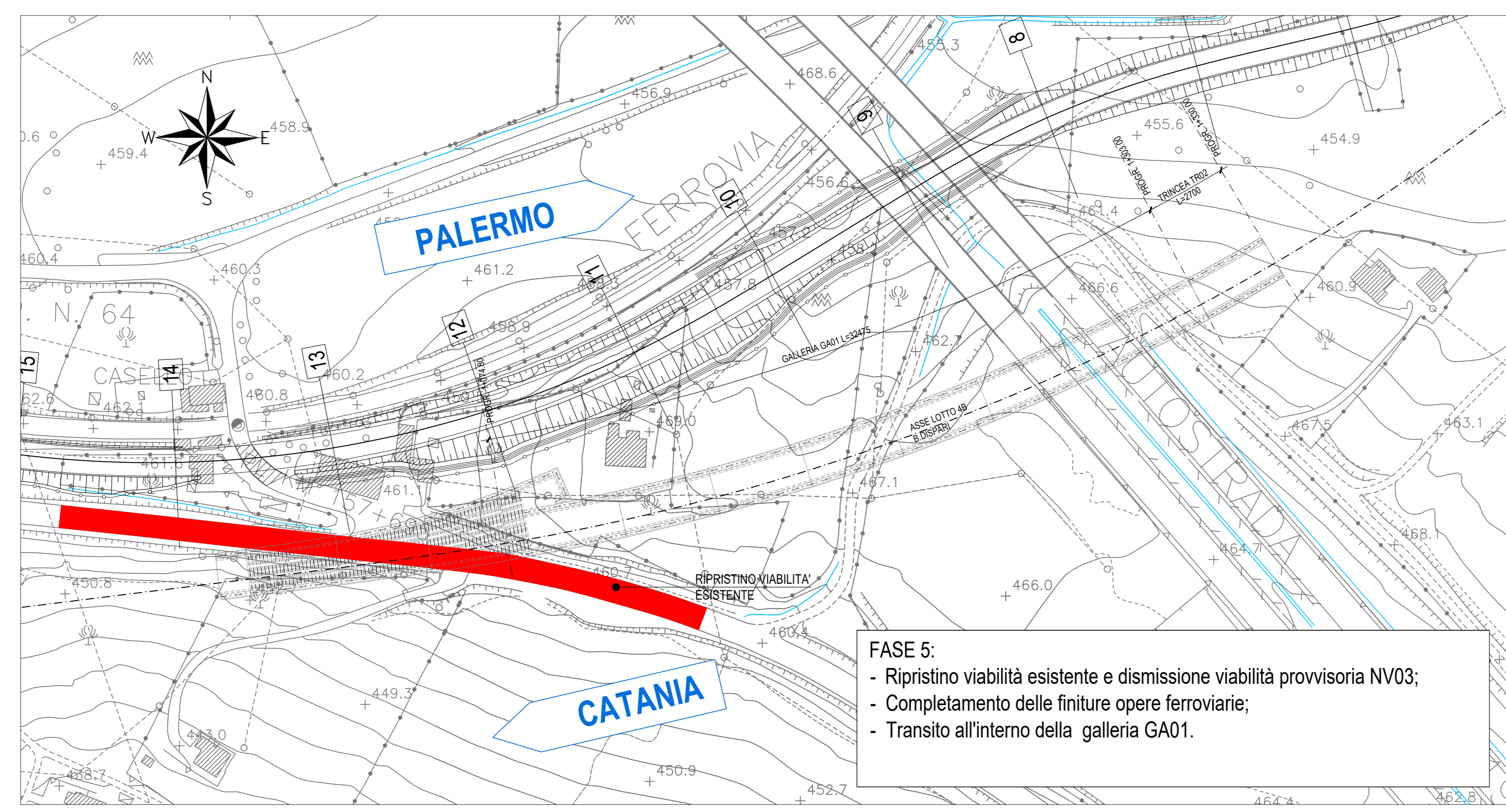
- FASE 2:**
- Interruzione corsia autostradale direzione NORD e deviazione del traffico su carreggiata direzione SUD;
 - Prescavo e realizzazione seconda fase della paratia di pali galleria GA01;
 - Getto del solettone di copertura GA01;
 - Demolizione paratia provvisoria;
 - Rinterro sino alla quota finale di progetto;
 - Ripristino pavimentazione autostradale, barriere di sicurezza e segnaletica
 - Apertura al traffico.



- FASE 3:**
- Realizzazione viabilità provvisoria NV03;
 - Deviazione del traffico della viabilità esistente sulla nuova NV03.



- FASE 4:**
- Realizzazione palancole provvisorie;
 - Prescavo e realizzazione terza fase della paratia di pali galleria GA01;
 - Getto del solettone ed alleggerimento di copertura GA01;
 - Rinterro sino alla quota finale di progetto.



- FASE 5:**
- Ripristino viabilità esistente e dismissione viabilità provvisoria NV03;
 - Completamento delle finiture opere ferroviarie;
 - Transitò all'interno della galleria GA01.

COMMITTENTE:  **RFI**
RETE FERROVIARIA ITALIANA
GRUPPO FERROVIE DELLO STATO ITALIANO

PROGETTAZIONE:  **ITALFERR**
GRUPPO FERROVIE DELLO STATO ITALIANO

DIRETTRICE FERROVIARIA MESSINA - CATANIA - PALERMO
NUOVO COLLEGAMENTO PALERMO - CATANIA

U.O. INFRASTRUTTURE CENTRO

PROGETTO DEFINITIVO

TRATTA NUOVA ENNA - DITTAINO (LOTTO 4B)

OPERE CIVILI
Gallerie artificiali
Galleria Artificiale GA01

Fasi realizzative

SCALA: 1:1000

COMMESSA	LOTTO	FASE	ENTE	TIPO DOC.	OPERA/DISCIPLINA	PROGR.	REV.
RS3V	40	D	29	P7	GA0100	001	B

Rev.	Descrizione	Redatto	Data	Verificato	Data	Approvato	Data	Autorizzato Data
A	Emissione esecutiva	M. Santì	Dicembre 2019	M. Anzellotti	Dicembre 2019	F. Scarpone	Dicembre 2019	18/01/2020
B	Emissione esecutiva	M. Santì	Febbraio 2020	M. Anzellotti	Febbraio 2020	F. Scarpone	Febbraio 2020	18/01/2020

File: RS3V40D29P7GA0100001B.dwg n. Etab.: 302/1