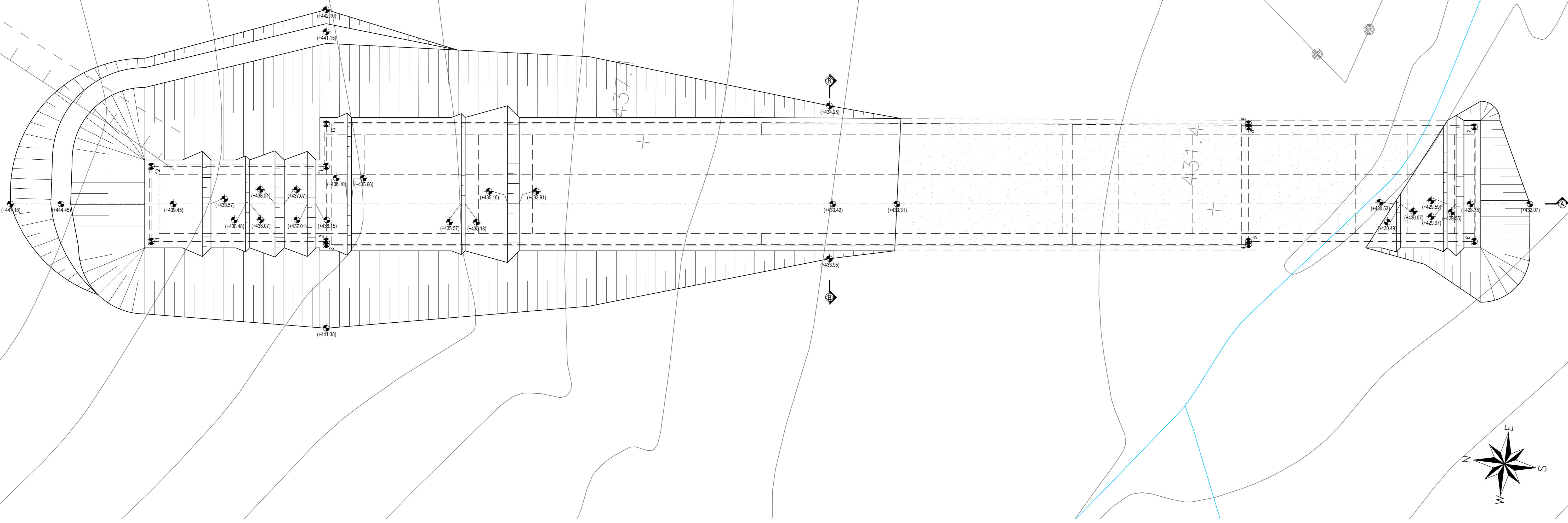
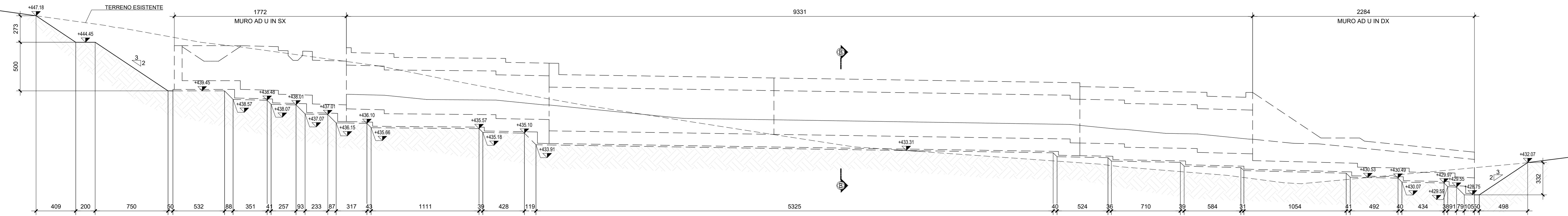


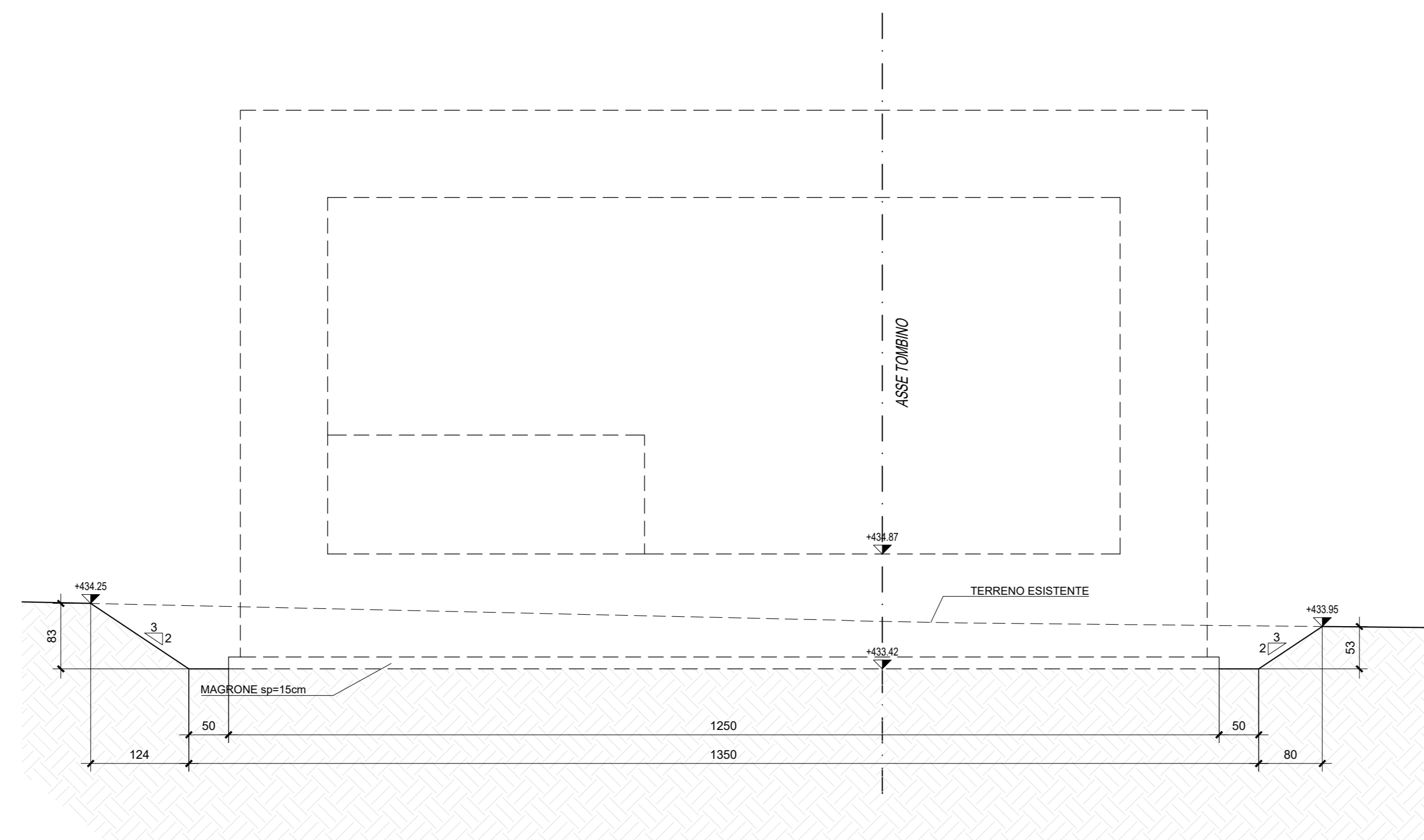
PIANTA SCAVI - SCALA 1:200



SEZIONE A-A - SCALA 1:200

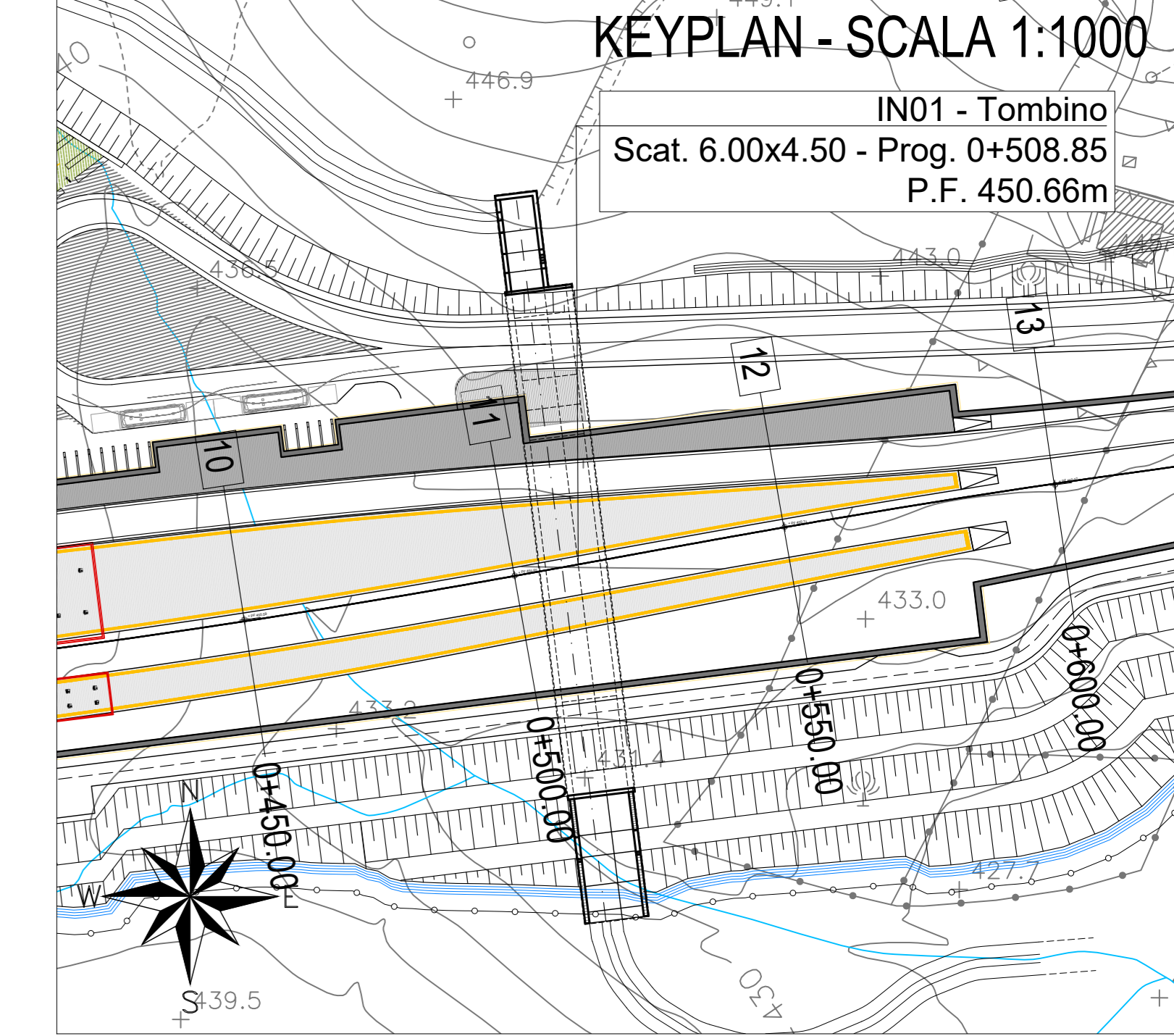


SEZIONE B-B - SCALA 1:50



COORDINATE X,Y

PUNTI	X(EST)	Y(NORD)
1	2461941.4978	4158768.1710
2	2461943.6772	4158750.5896
3	2461943.3795	4158750.5527
4	2461954.8588	4158657.9513
5	2461955.1565	4158657.9882
6	2461957.9664	4158635.3219
7	2461969.4782	4158636.7489
8	2461966.6684	4158659.4153
9	2461966.9661	4158659.4522
10	2461955.4868	4158752.0535
11	2461951.2195	4158751.5245
12	2461949.0400	4158769.1060



NB: Per la tabella materiali e finiscienza armature delle opere civili si rimanda all'elaborato: "RS3V40D29T1C0000001".

COMMITTENTE: **RFI**
RETE FERROVIARIA ITALIANA
GRUPPO FERROVIE DELLO STATO ITALIANO

PROGETTAZIONE: **ITALFERR**
GRUPPO FERROVIE DELLO STATO ITALIANO

DIRETTRICE FERROVIARIA MESSINA - CATANIA - PALERMO
NUOVO COLLEGAMENTO PALERMO - CATANIA

U.O. INFRASTRUTTURE CENTRO

PROGETTO DEFINITIVO

TRATTA NUOVA ENNA - DITTAINO (LOTTO 4B)

OPERE CIVILI
TOMBINI FERROVIARI E STRADALI
Tombino Idraulico IN01

Pianta scavi

SCALA: 1:100

COMMESSA LOTTO FASE ENTE TIPO DOC. OPERA/DISCIPLINA Progr. REV.

RS3V 40 D 29 PA IN0100 001 A

Rev.	Descrizione	Redatto	Data	Verificato	Data	Approvato	Data	Autorizzato Data
A	Emissione esecutiva	E. Abbondante	Dicembre 2019	[Signature]	Dicembre 2019	[Signature]	Dicembre 2019	18/01/2020

File: RS3V40D29PAN0100001A.dwg n. Elab.: 322