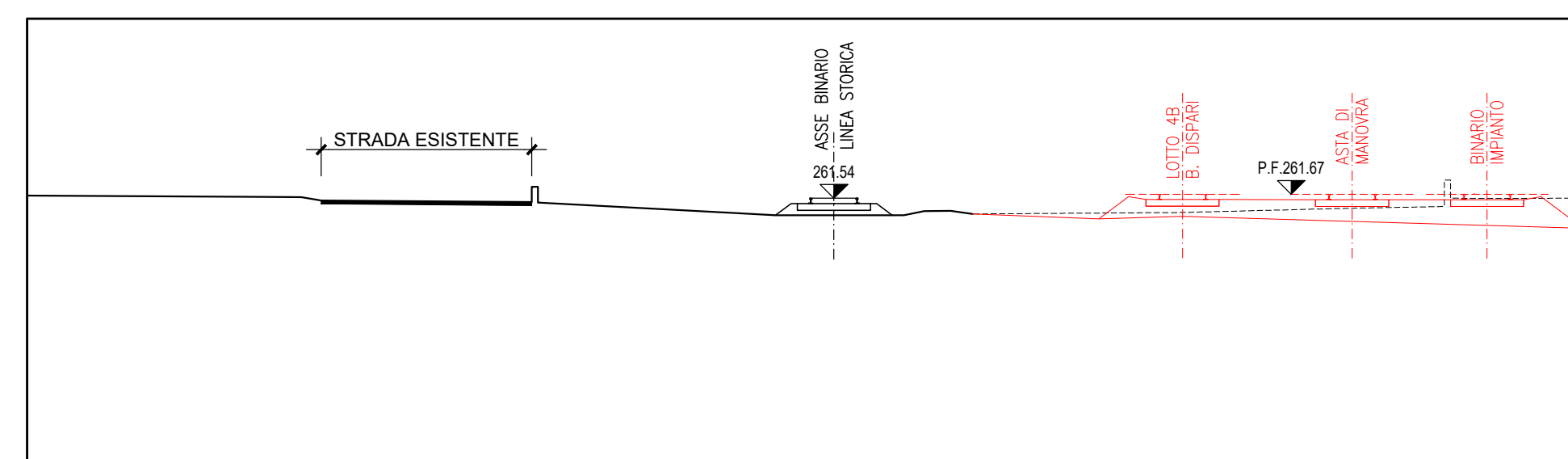


FASE 1 - PLANIMETRIA SCALA 1:500

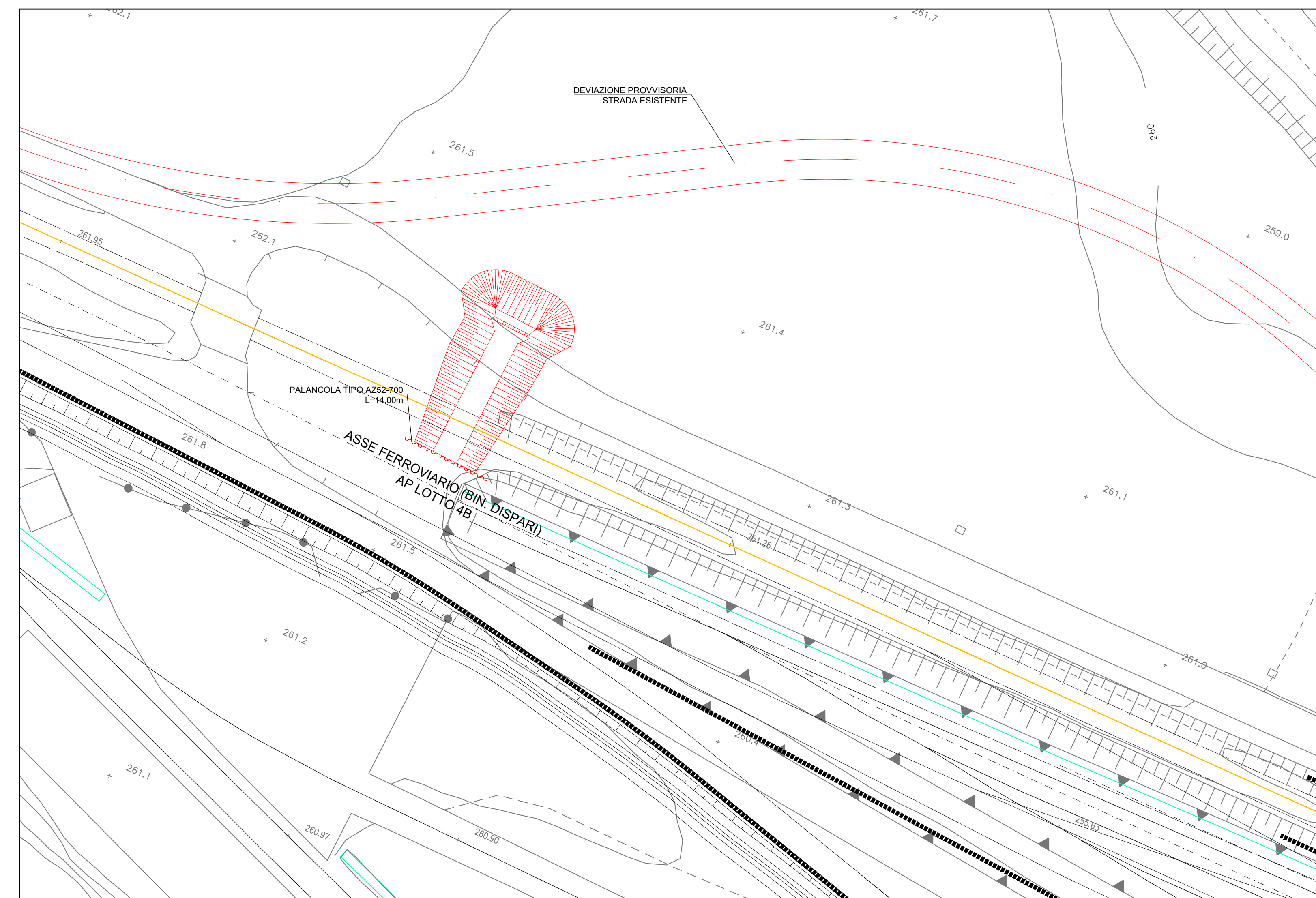
**FASE 1 :**

REALIZZAZIONE PIANO FERRO DEL NUOVO SCALO FERROVIARIO DITTAINO, IN PARTICOLARE DEL NUOVO BINARIO DISPARI (ASSE PRINCIPALE)

NOTE :  
LINEA STORICA ATTIVA IN SEDE PROPRIA



SEZIONE LONGITUDINALE IN10 - SCALA 1:200

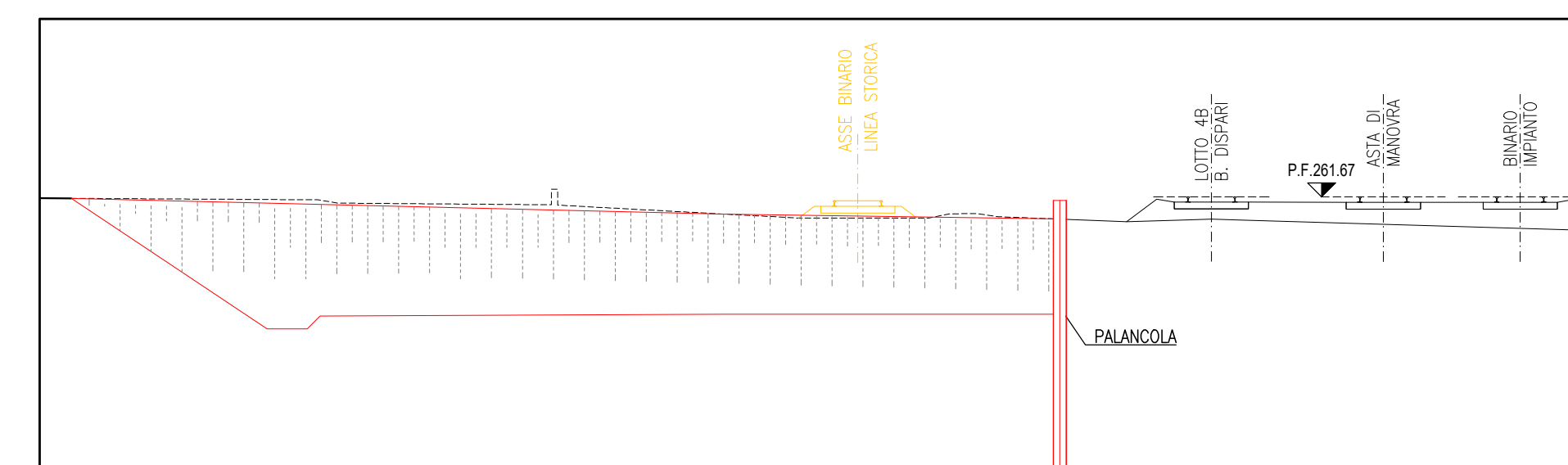


FASE 2 - PLANIMETRIA SCALA 1:500

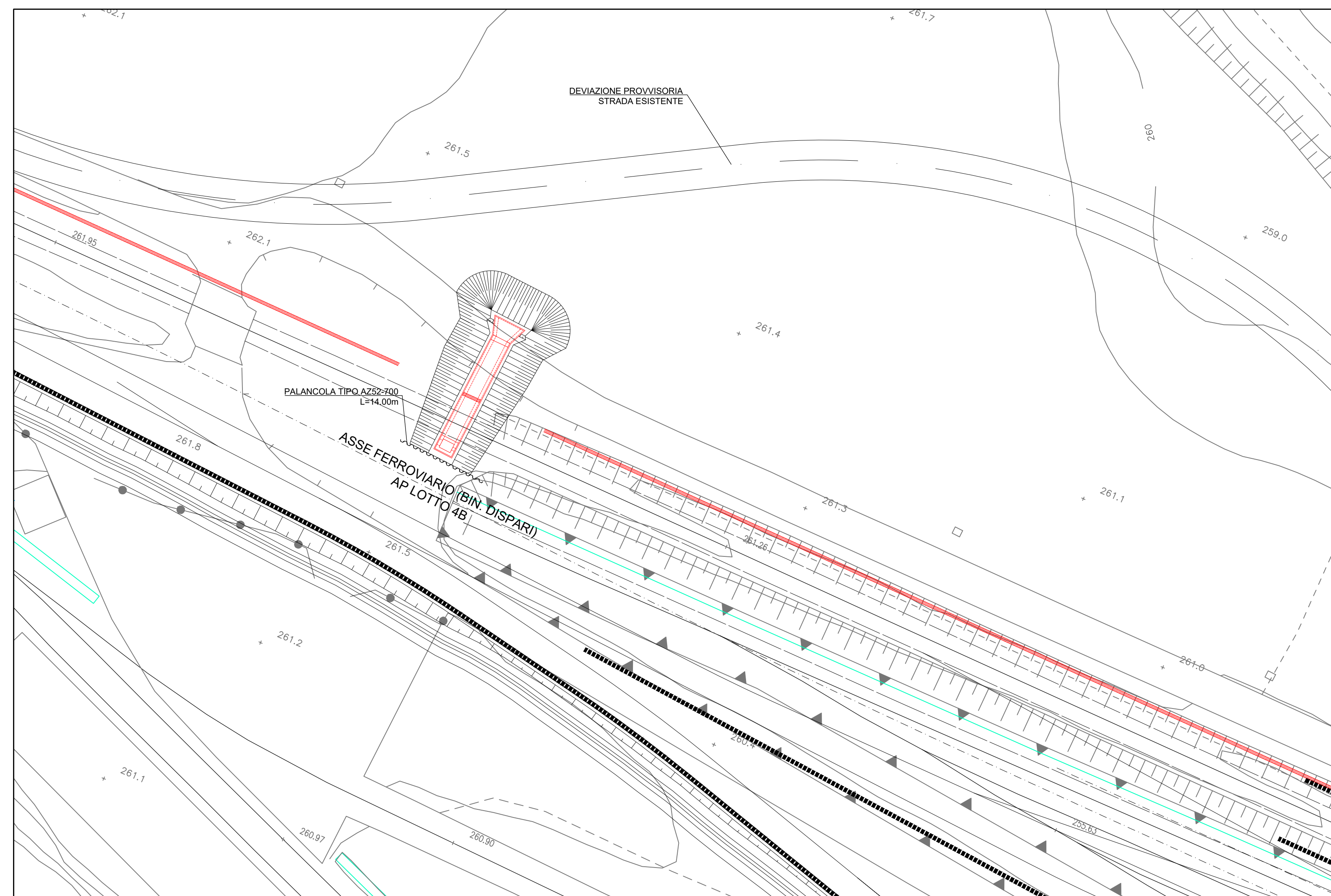
**FASE 2 :**

ATTIVAZIONE PROVVISORIA DEL BINARIO DISPARI AL FINE DI CONSENTIRE L'ESERCIZIO DELLA LINEA STORICA  
RIMOZIONE BINARIO LINEA STORICA  
DEVIAZIONE PROVVISORIA STRADA ESISTENTE  
INFISSIONE PALANCOLE  
ESECUZIONE SCAVO PER LA REALIZZAZIONE DEL TOMBINO IDRAULICO IN10

NOTE :  
LINEA STORICA ATTIVA SU BINARIO DISPARI DI NUOVA ESECUZIONE



SEZIONE LONGITUDINALE IN10 - SCALA 1:200

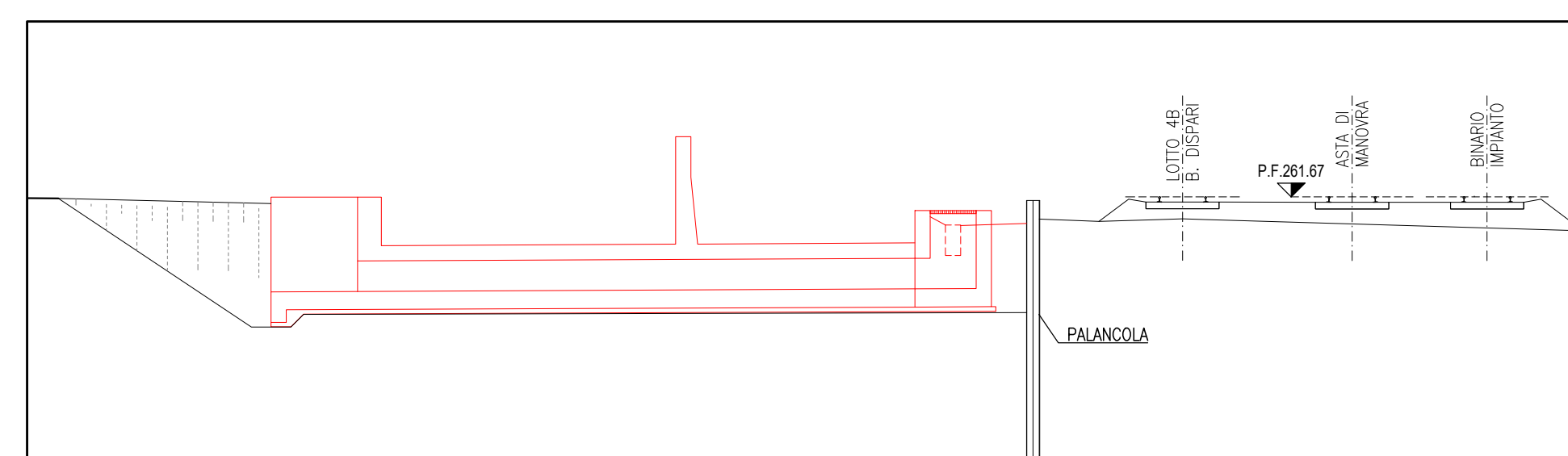


FASE 3 - PLANIMETRIA SCALA 1:500

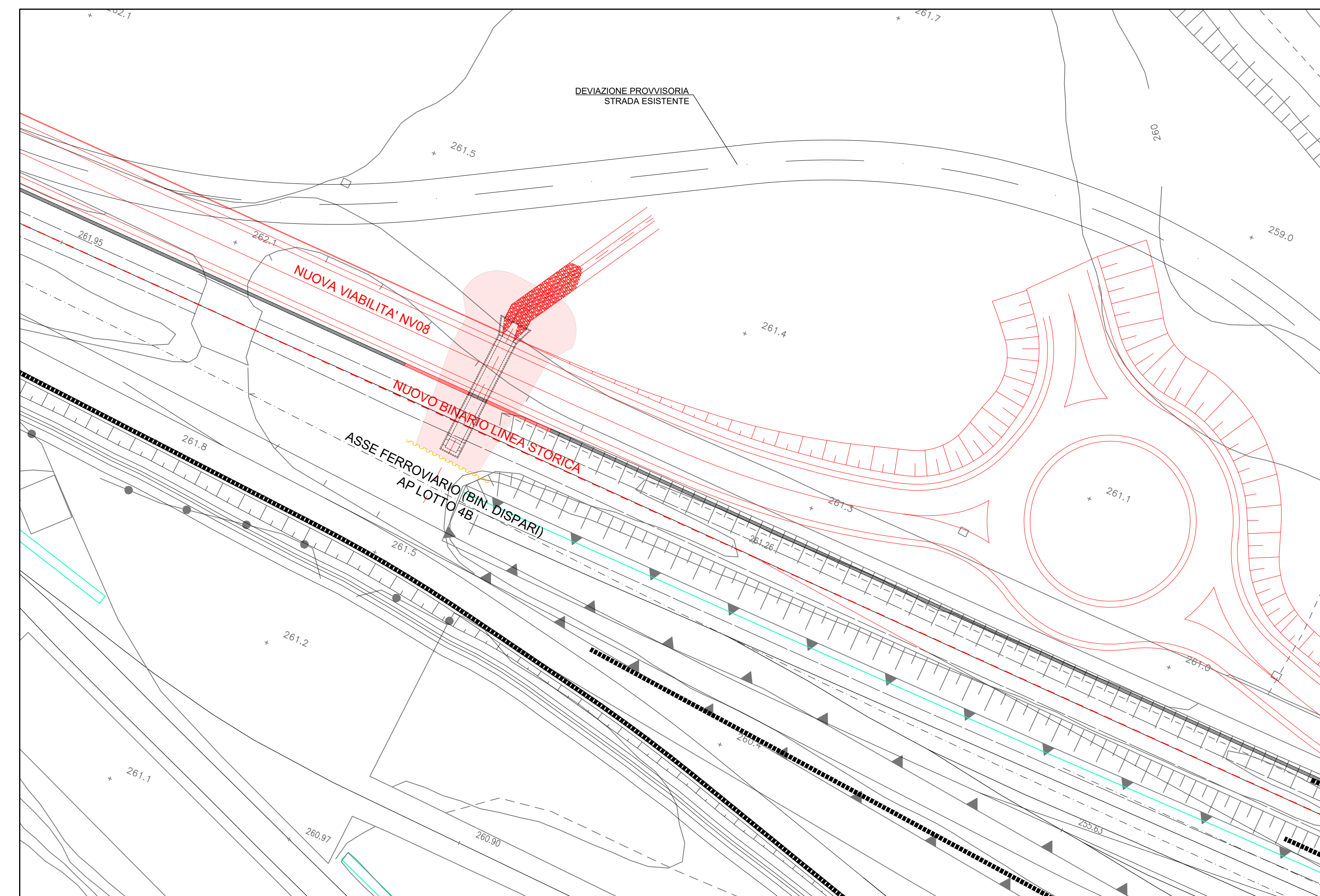
**FASE 3 :**

REALIZZAZIONE DEL TOMBINO IDRAULICO IN10  
REALIZZAZIONE DEL NUOVO MURO DI CONFINE DELLO SCALO FERROVIARIO DITTAINO

NOTE :  
LINEA STORICA ATTIVA SU BINARIO DISPARI DI NUOVA ESECUZIONE



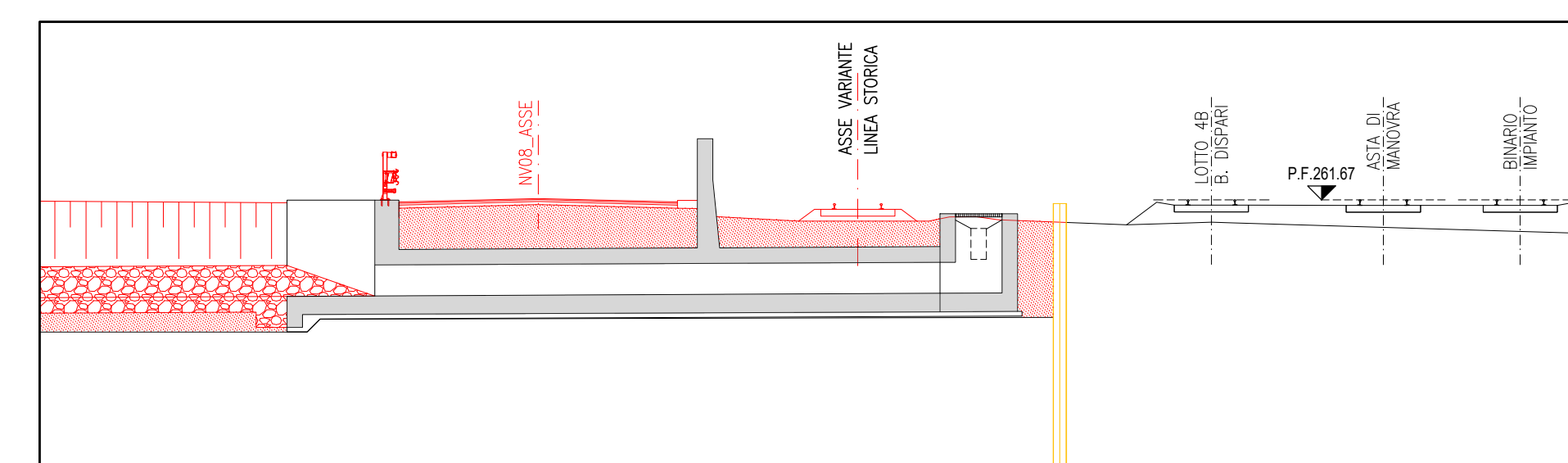
SEZIONE LONGITUDINALE IN10 - SCALA 1:200



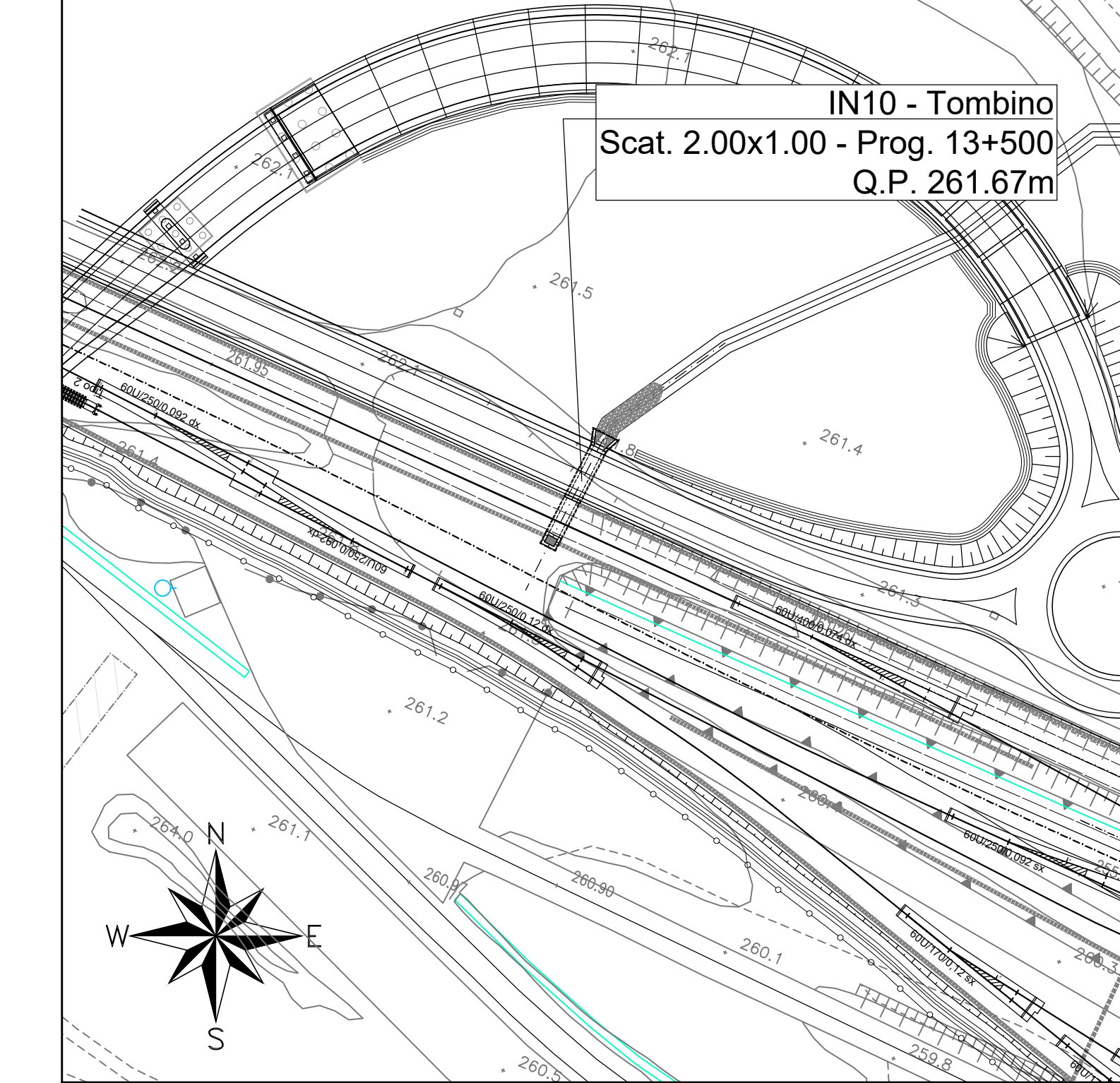
FASE 4 - PLANIMETRIA SCALA 1:500

**FASE 4 :**

COMPLETAMENTO MURO DI CONFINE E RITOMBAMENTO TOMBINO IN10 DI NUOVA REALIZZAZIONE  
RIMOZIONE DELLE PALANCOLE  
REALIZZAZIONE NUOVA VIABILITA' NV08  
ESECUZIONE DEL NUOVO BINARIO DI VARIANTE LINEA STORICA  
REALIZZAZIONE CANALE DI SCARICO TOMBINO IN10



SEZIONE LONGITUDINALE IN10 - SCALA 1:200



INQUADRAMENTO DELL'OPERA  
STRALCIO PLANIMETRICO - SCALA 1:1000

**LEGENDA**

- LAVORI IN ESECUZIONE NELLA FASE
- DEMOLIZIONI E/O RIMOZIONI
- LAVORI ESEGUITI NELLE FASI PRECEDENTI

COMMITTENTE:								
PROGETTAZIONE:								
<b>DIRETTRICE FERROVIARIA MESSINA - CATANIA - PALERMO</b>								
<b>NUOVO COLLEGAMENTO PALERMO - CATANIA</b>								
<b>U.O. INFRASTRUTTURE CENTRO</b>								
<b>PROGETTO DEFINITIVO</b>								
<b>TRATTA NUOVA ENNA - DITTAINO (LOTTO 4B)</b>								
OPERE CIVILI								
TOMBINI FERROVIARI E STRADALI								
Tombino Idraulico IN10								
Fasi Realizzate								
			SCALA: Varie					
COMMESSA	LOTTO	FASE	ENTE	TIPO DOC.	OPERA/DISCIPLINA	PROGR.	REV.	
RS3V	40	D	29	AZ	IN10/00	001	A	
Rev.	Descrizione	Redatto	Data	Verificato	Data	Approvato	Data	Autorizzato Data
A	Enteasi esecutore	E. Abbasciano	Febbraio 2020	P. Di Nucci	Febbraio 2020	F. Spadaro	Febbraio 2020	F. Spadaro Febbraio 2020
File: RS3V40029AZIN100001A.dwg								n. Etab.: 332_1