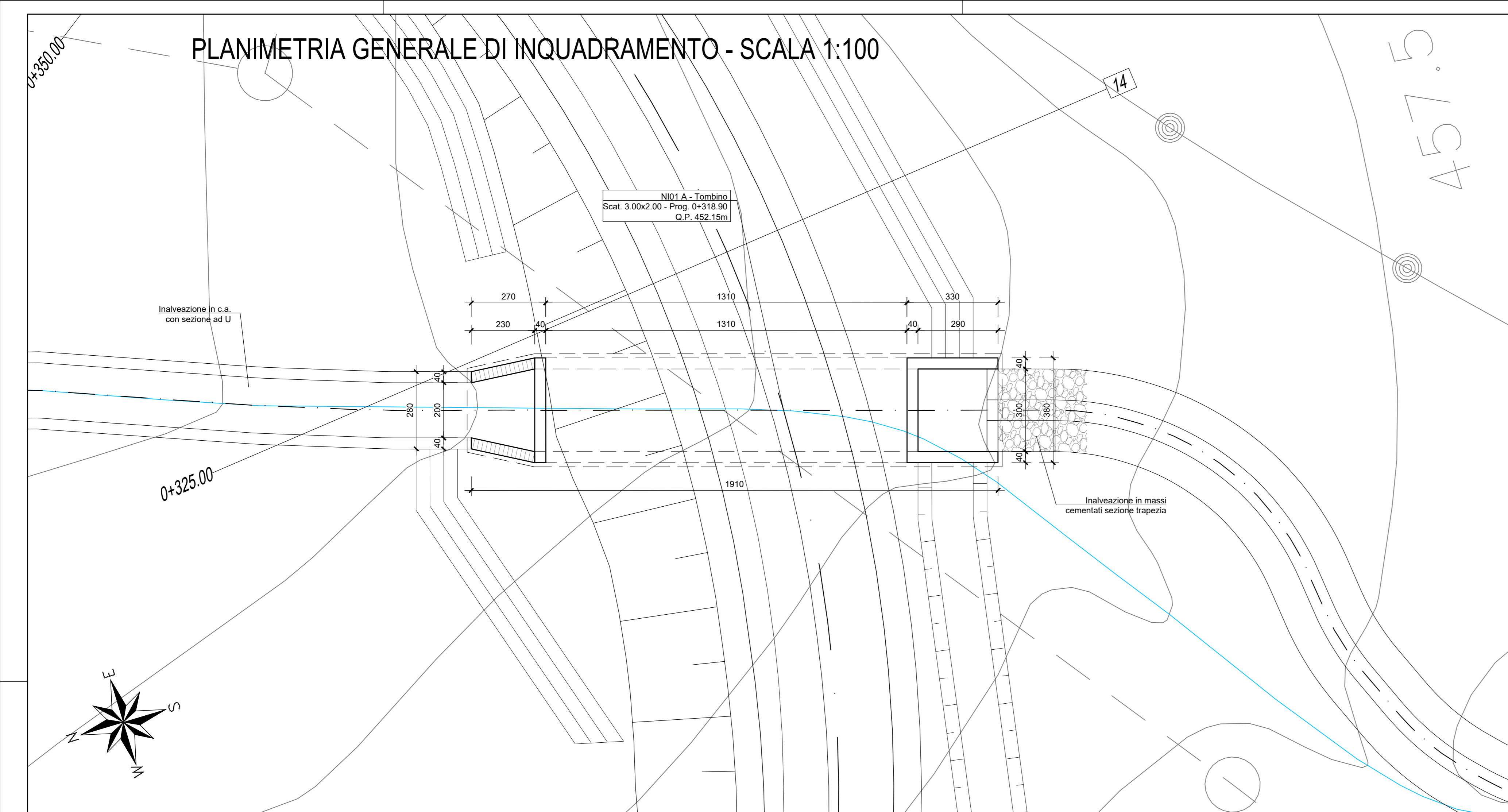
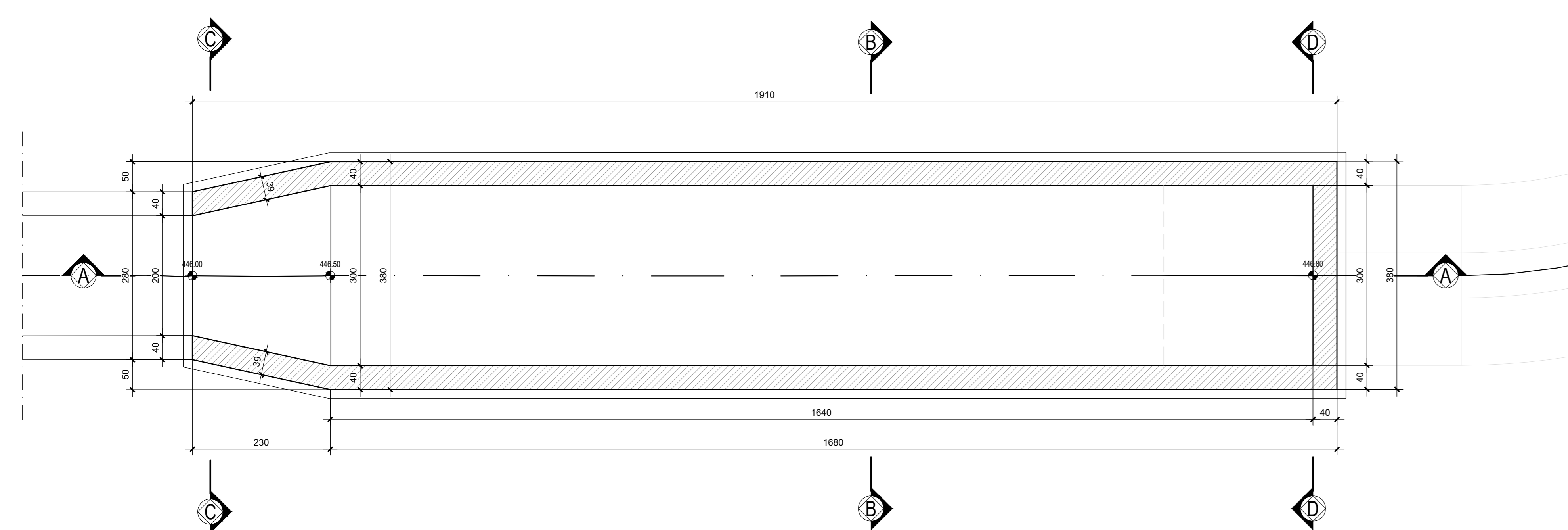


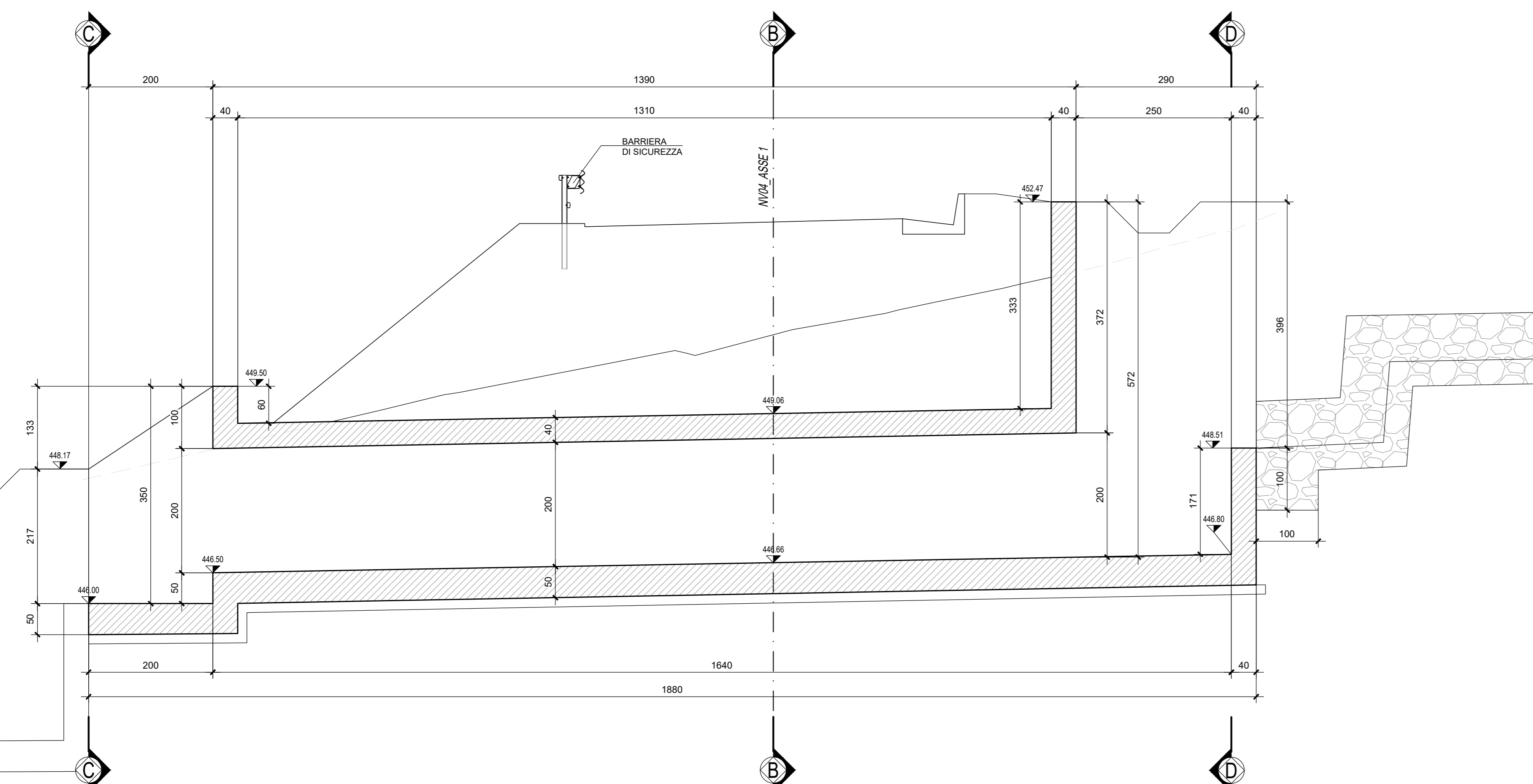
PLANIMETRIA GENERALE DI INQUADRAMENTO - SCALA 1:100



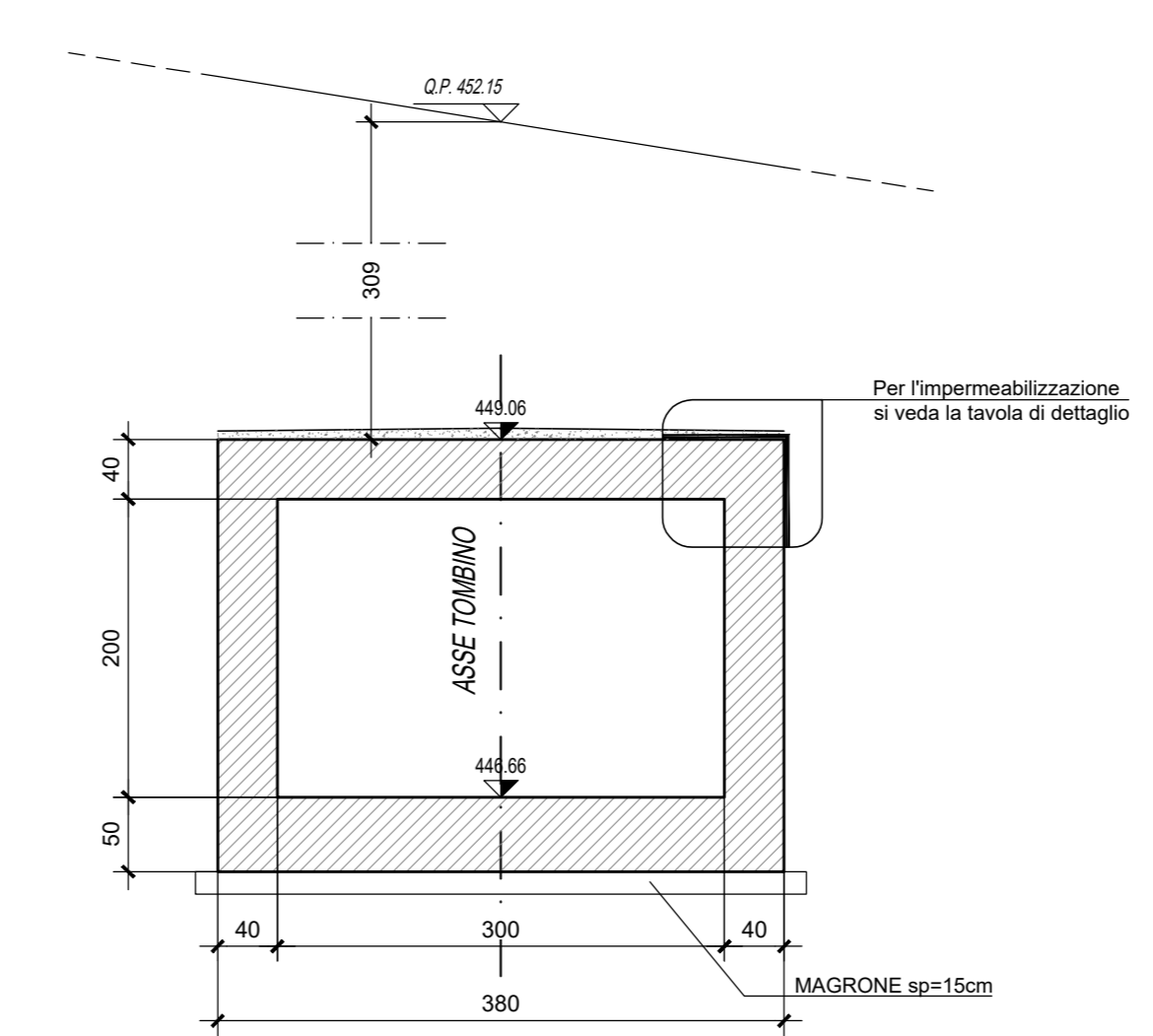
PIANTA SPICCATO - SCALA 1:50



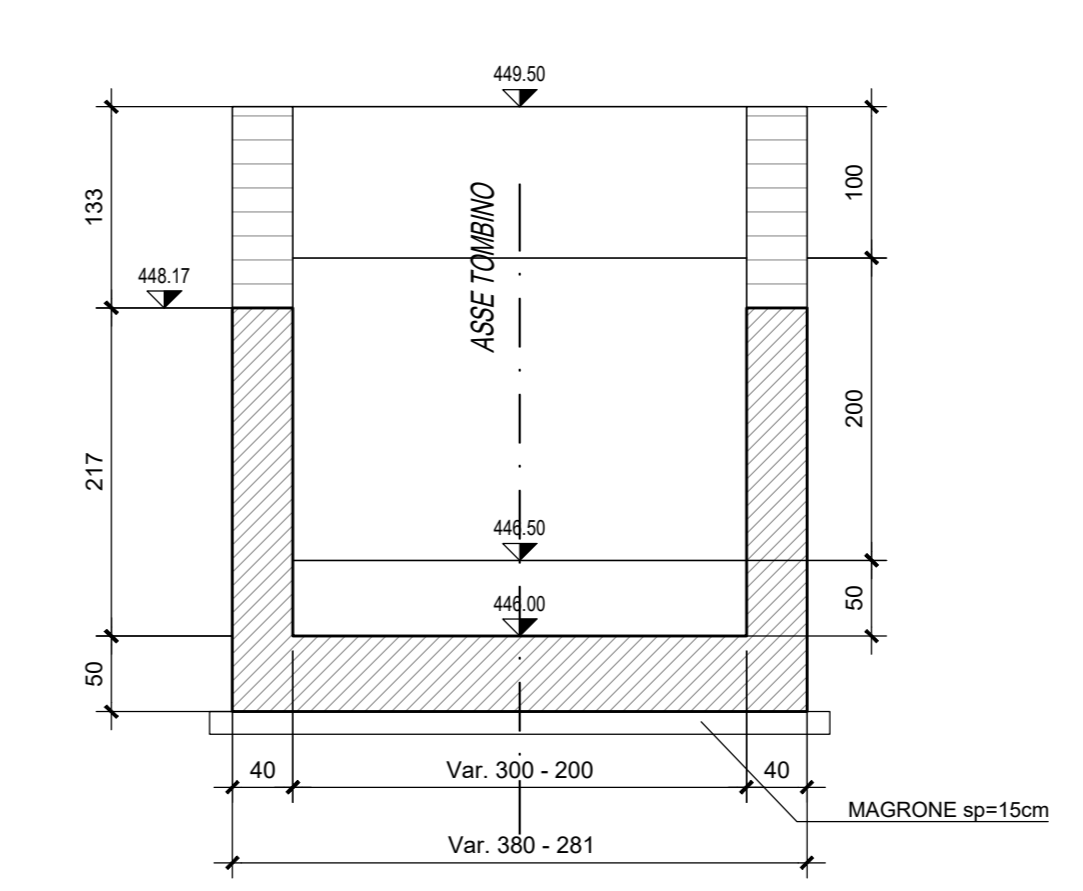
SEZIONE A - A - SCALA 1:50



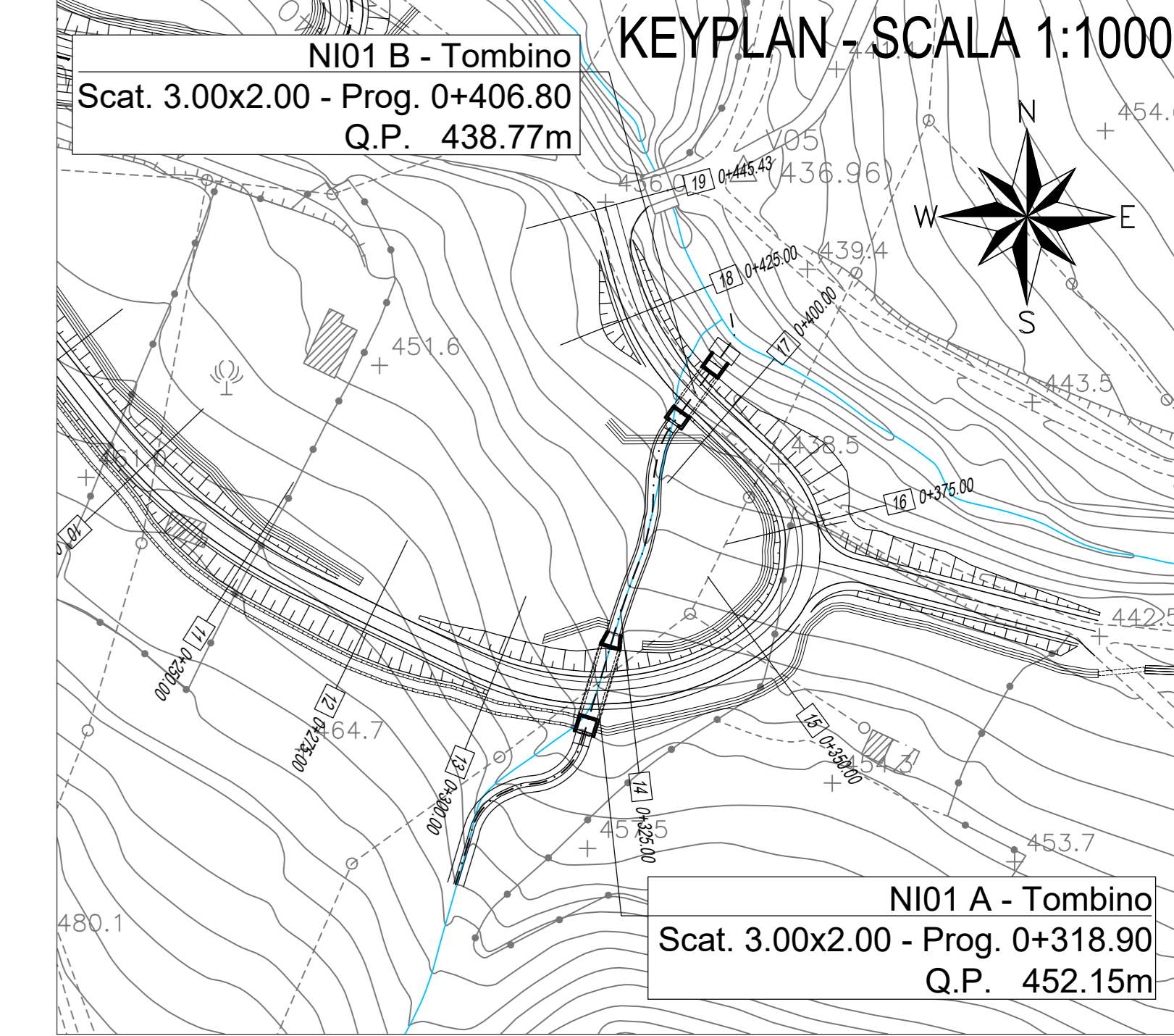
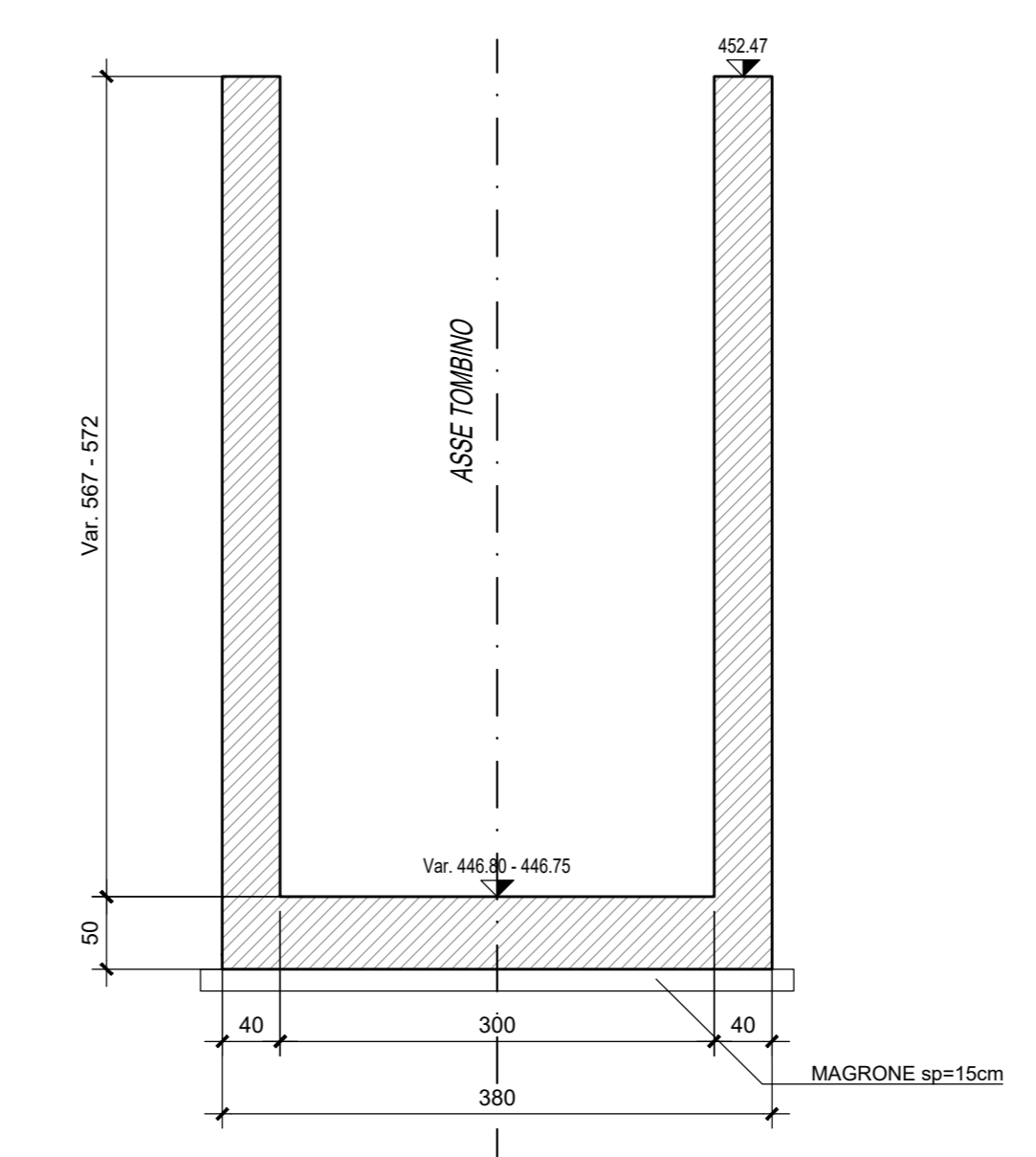
SEZIONE B - B - SCALA 1:50



SEZIONE C - C - SCALA 1:50



SEZIONE D - D - SCALA 1:50



NB: Per la tabella materiali e l'incidenza armature delle opere civili si rimanda all'elaborato "RS3V40D29TTC00000001"

COMMITTENTE: **RFI** RETE FERROVIARIA ITALIANA GRUPPO FERROVIE DELLO STATO ITALIANE

PROGETTAZIONE: **ITALFER** GRUPPO FERROVIE DELLO STATO ITALIANE

DIRETTRICE FERROVIARIA MESSINA - CATANIA - PALERMO  
 NUOVO COLLEGAMENTO PALERMO - CATANIA

U.O. INFRASTRUTTURE CENTRO  
 PROGETTO DEFINITIVO  
 TRATTA NUOVA ENNA - DITTAINO (LOTTO 4B)  
 OPERE CIVILI  
 TOMBINI FERROVIARI E STRADALI  
 Tomboino Idraulico NI01A  
 Carpenterie e particolari costruttivi

SCALA:

Rev.	Descrizione	Redatto	Data	Verificato	Data	Approvato	Data	Autorizzato Data
A	Emissione esecutiva	E. Abbasciano	Dicembre 2019	P. Di Nucci	Dicembre 2019	F. Spagnolo	Dicembre 2019	18/01/2020
B	Emissione esecutiva	E. Abbasciano	Gennaio 2020	P. Di Nucci	Gennaio 2020	F. Spagnolo	Gennaio 2020	
C	Emissione esecutiva	E. Abbasciano	Febbraio 2020	P. Di Nucci	Febbraio 2020	F. Spagnolo	Febbraio 2020	

File: RS3V40D29A2N101A001 C.dwg n. Elab.: 341