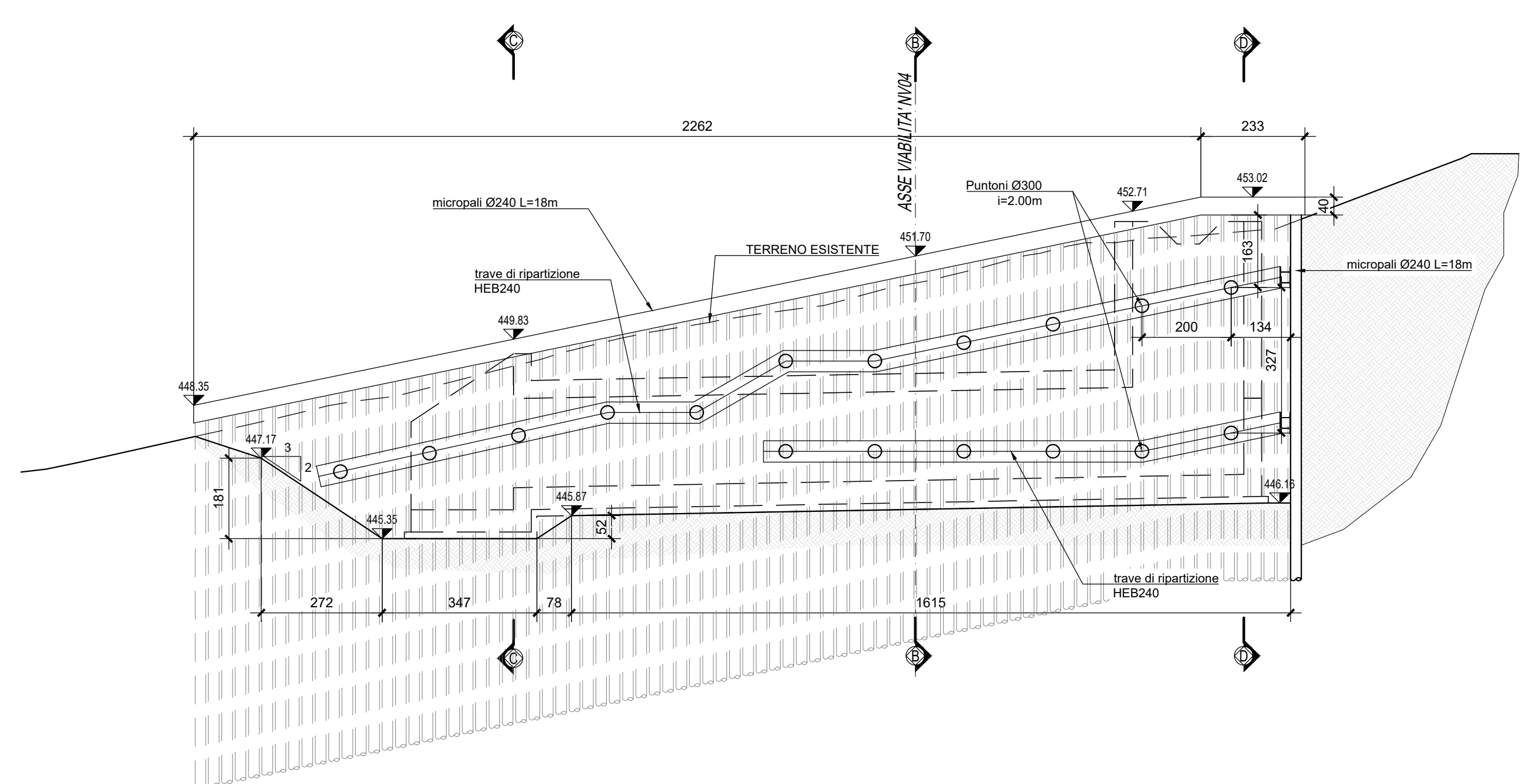
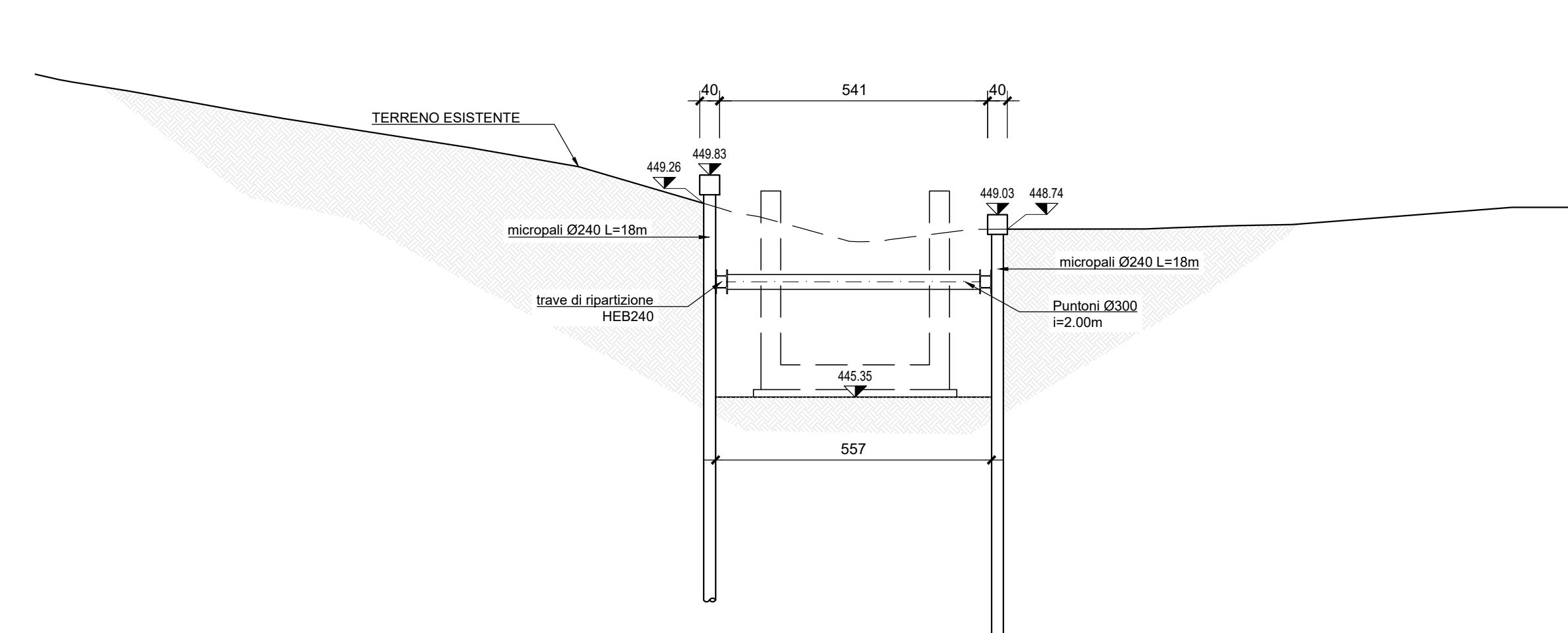


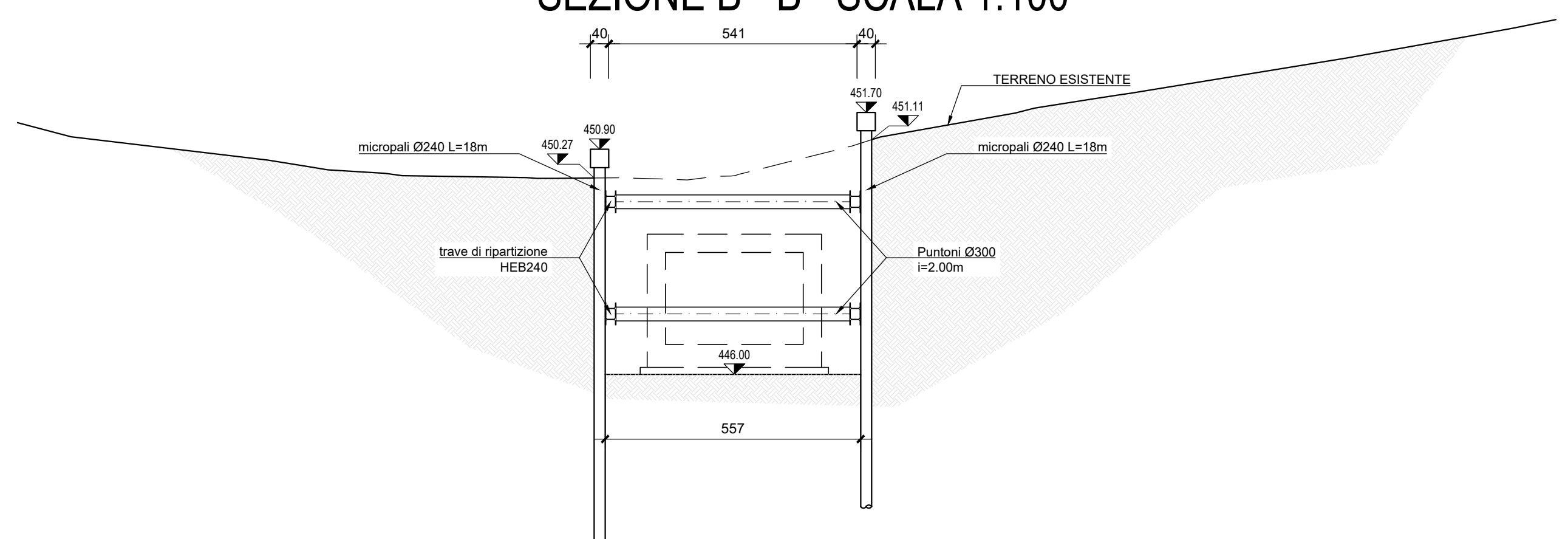
SEZIONE A - A - SCALA 1:100



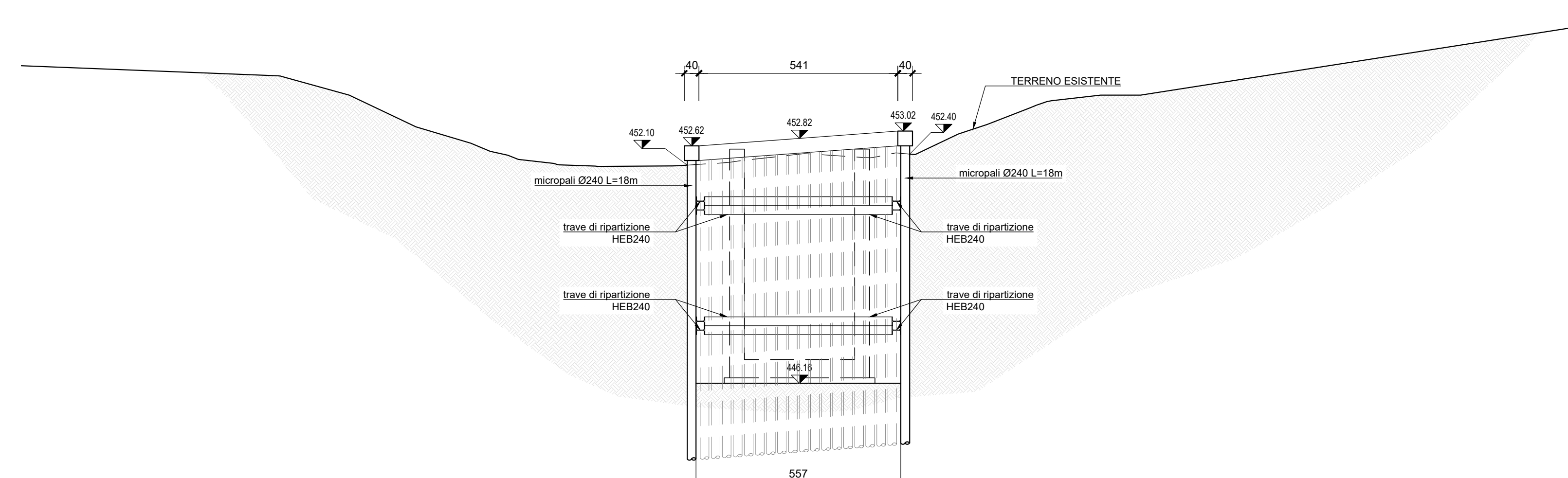
SEZIONE C - C - SCALA 1:100



SEZIONE B - B - SCALA 1:100



SEZIONE D - D - SCALA 1:100



NB: Per la tabella materiali e l'incidenza armature delle opere civili si rimanda all'elaborato: "SSV40D20TTOC0000001"

COMMITTENTE: **RFI** RETE FERROVIARIA ITALIANA GRUPPO FERROVIE DELLO STATO ITALIANE

PROGETTAZIONE: **ITALFERR** GRUPPO FERROVIE DELLO STATO ITALIANE

**DIRETTRICE FERROVIARIA MESSINA - CATANIA - PALERMO**

**NUOVO COLLEGAMENTO PALERMO - CATANIA**

---

**U.O. INFRASTRUTTURE CENTRO**

**PROGETTO DEFINITIVO**

**TRATTA NUOVA ENNA - DITTAINO (LOTTO 4B)**

**OPERE CIVILI**

**TOMBINI FERROVIARI E STRADALI**

**Tombino Idraulico NI01A**

Pianta Scavi

SCALA: 1:100

Rev.	Descrizione	Redatto	Data	Verificato	Data	Approvato	Data	Autorizzato	Data
A	Emersione manufatti	E. Nicolazzo	Febbraio 2020	...	...	...	...	...	...

File: K33V40D29PA001A.dwg In. Elab.: 350