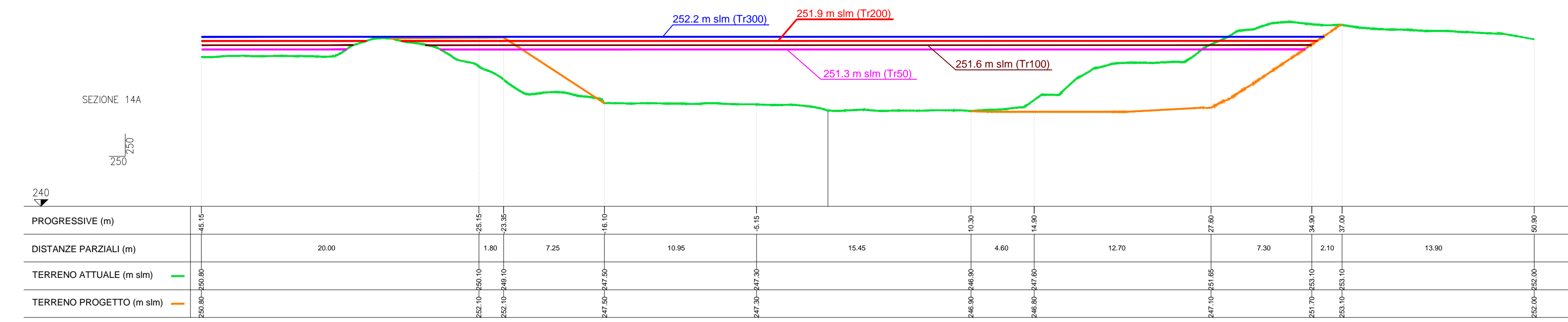
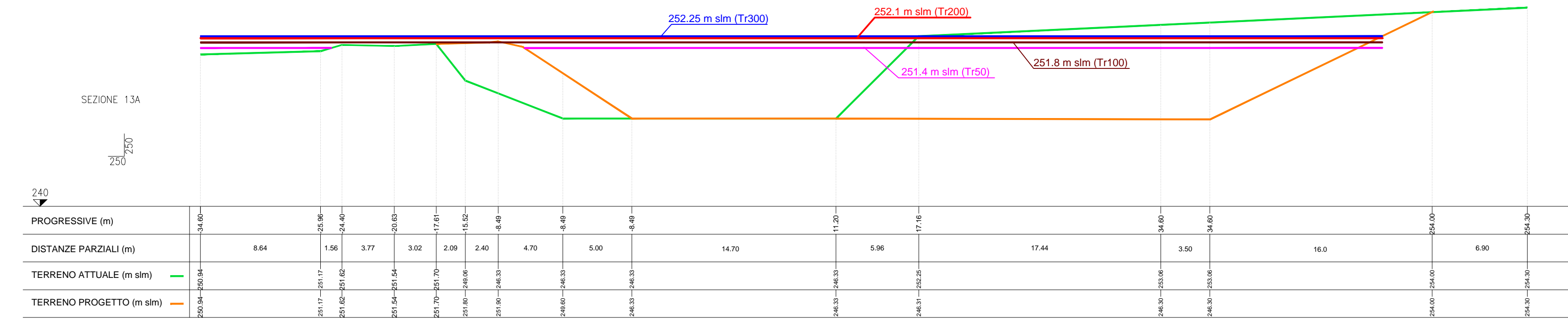
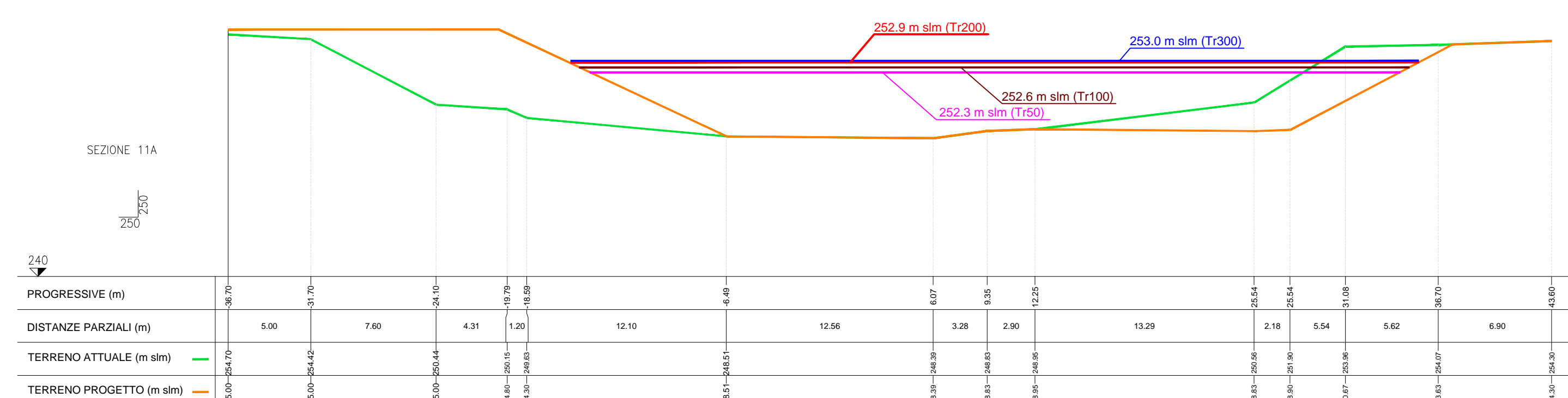
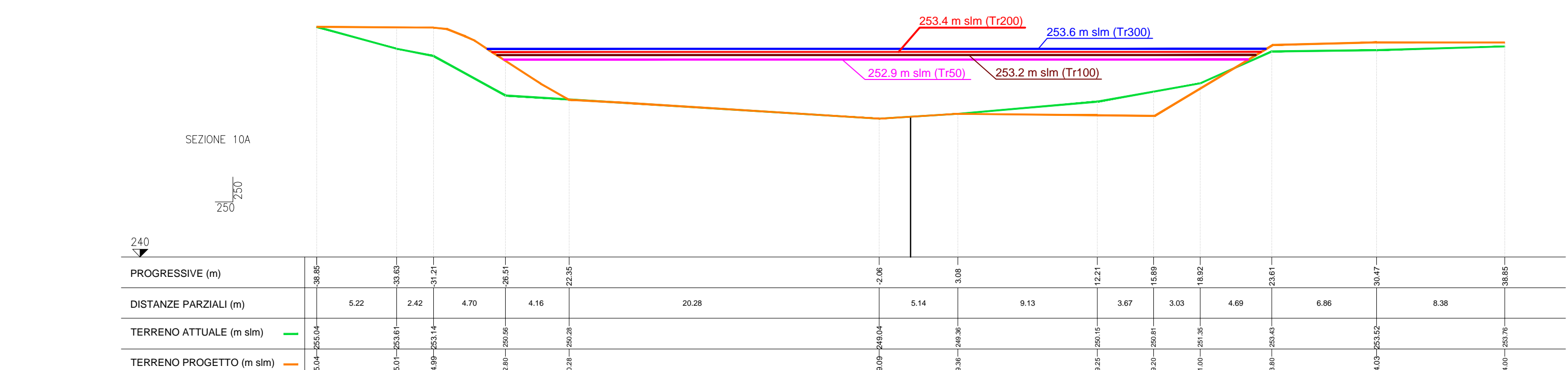
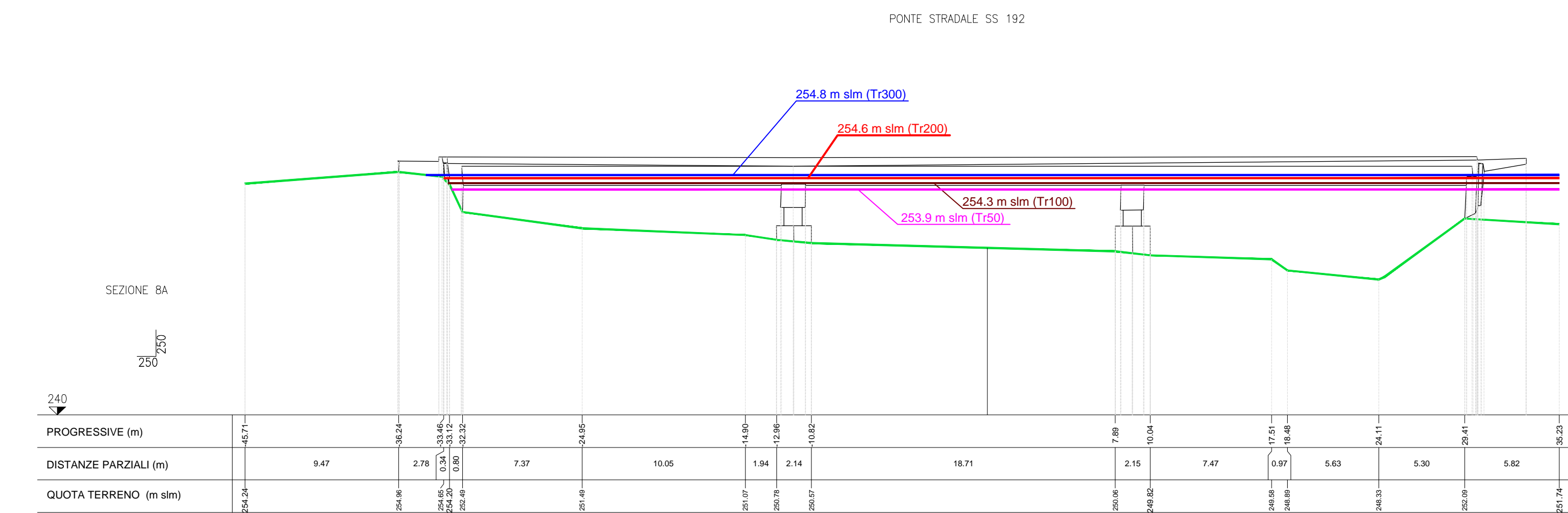
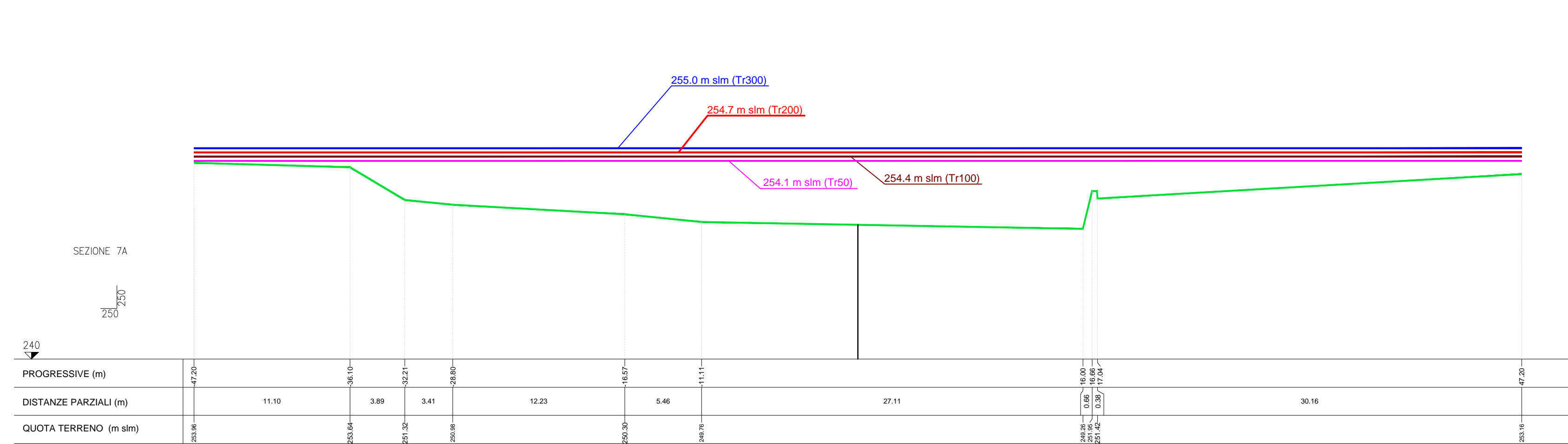
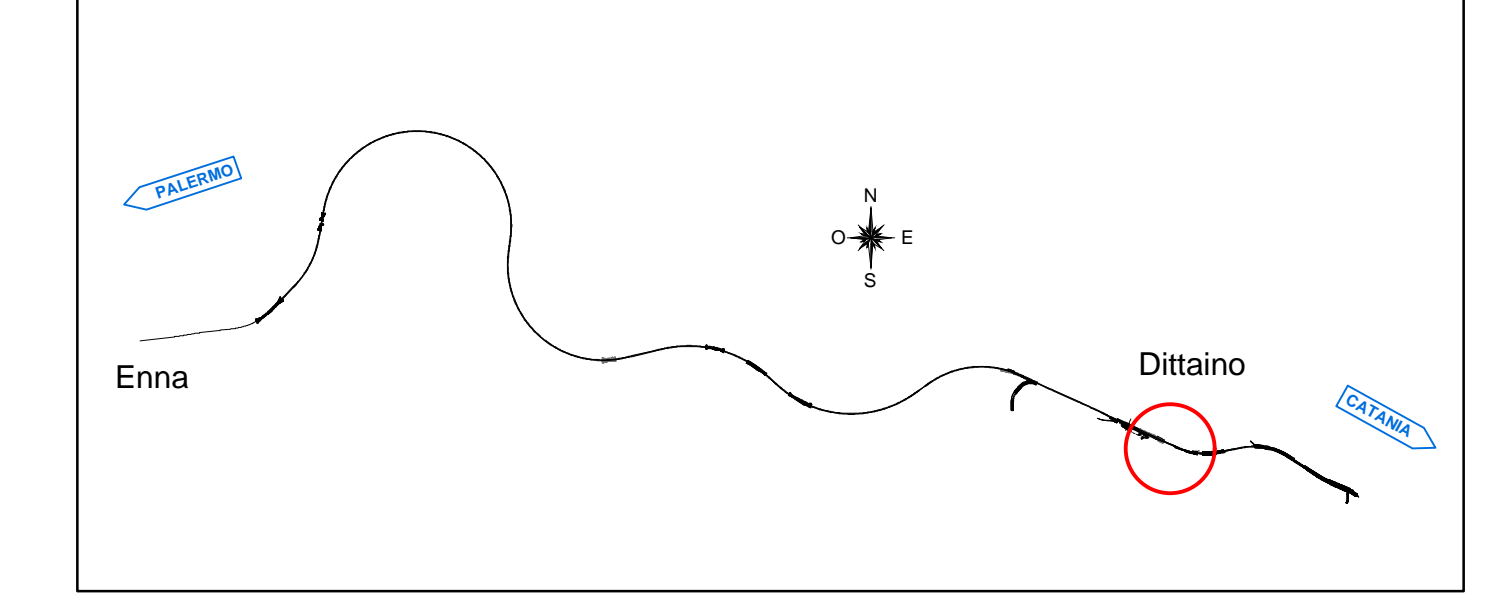


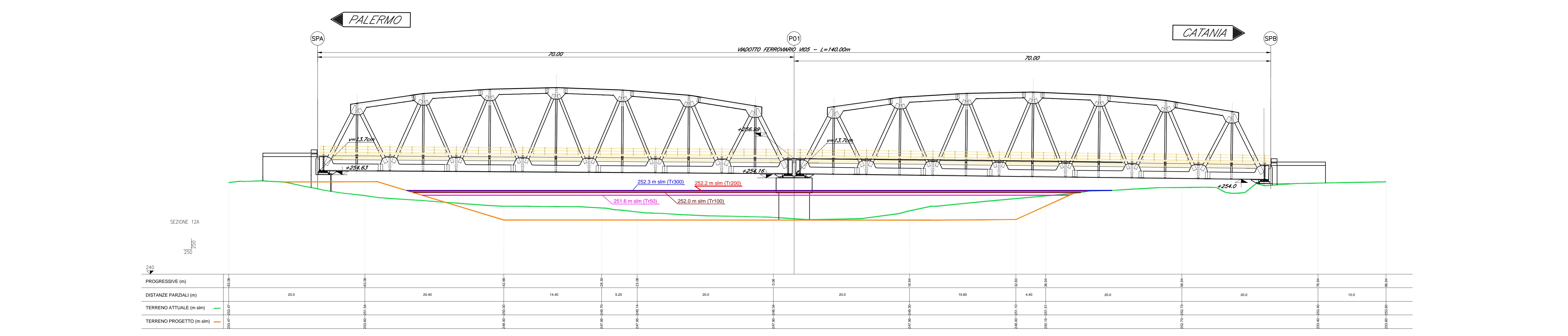
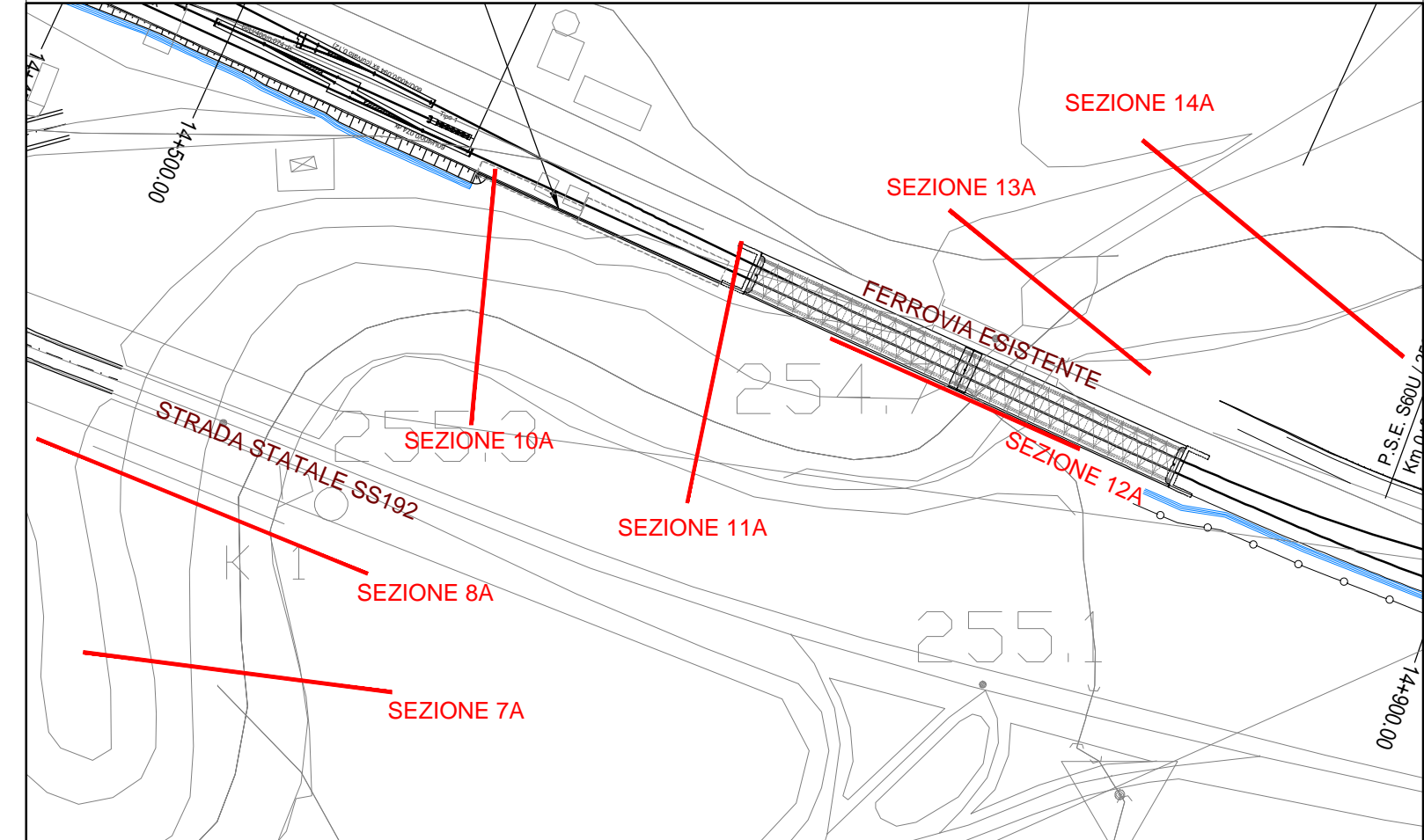
- livello idrico Tr300
- livello idrico Tr200
- livello idrico Tr100
- livello idrico Tr50



KEY PLAN



Planimetria ubicazione sezioni (scala 1:2000)



COMMITTENTE: **RFI** RETE FERROVIARIA ITALIANA GRUPPO FERROVIE DELLO STATO ITALIANE

PROGETTAZIONE: **ITALFERR** GRUPPO FERROVIE DELLO STATO ITALIANE

DIRETTRICE FERROVIARIA MESSINA - CATANIA - PALERMO
NUOVO COLLEGAMENTO PALERMO - CATANIA

U.O. OPERE CIVILI E GESTIONE DELLE VARIANTI

PROGETTO DEFINITIVO

TRATTA NUOVA ENNA - DITTAINO (LOTTO 4B)
IDROLOGIA E IDRAULICA

SEZIONI SIGNIFICATIVE CON LIVELLI IDRICI - TORRENTE CALDERARI
MODELLO 2D - POST OPERAM

SCALA: VARIE

COMMESSA: R33V 40 D 09 WZ OPERA/DISCIPLINA: IDROLOGIA E IDRAULICA

Rev.	Descrizione	Redatto	Data	Verificato	Data	Approvato	Data	Autorizzato	Data
A	Emissione esecutiva	C. Caputo	Dicembre 2019	F. Caputo	Dicembre 2019	F. Caputo	Dicembre 2019	F. Caputo	Dicembre 2019

File: R33V4009WZID0002002A.dwg