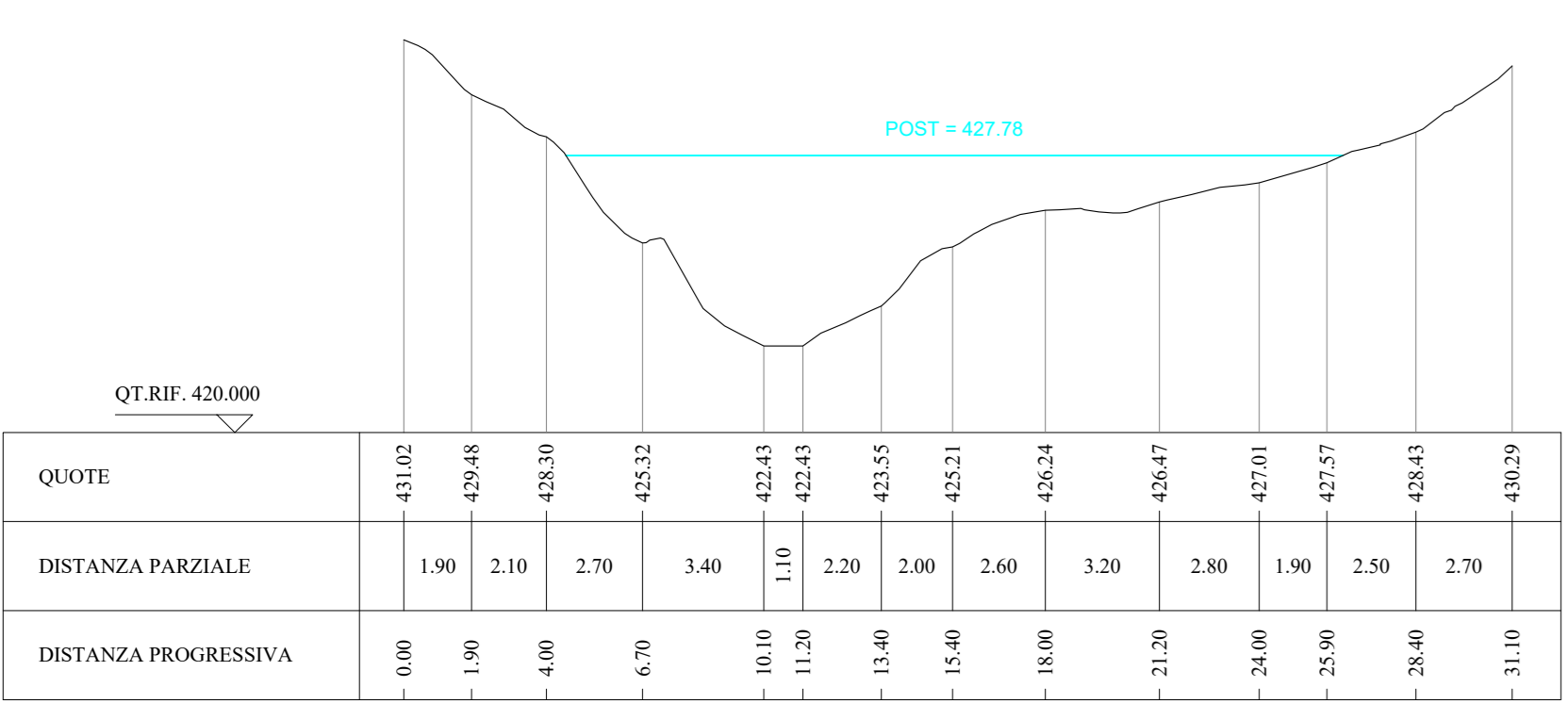
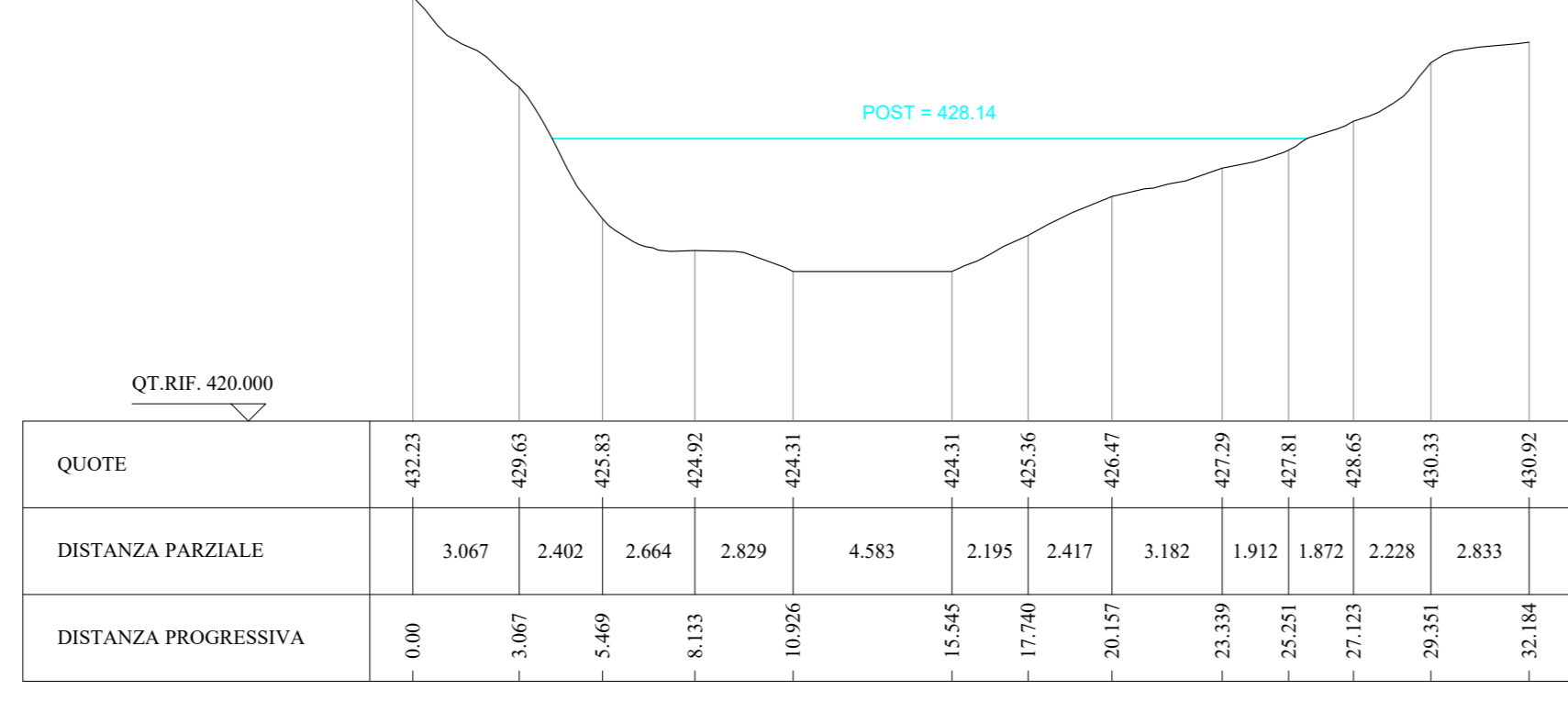


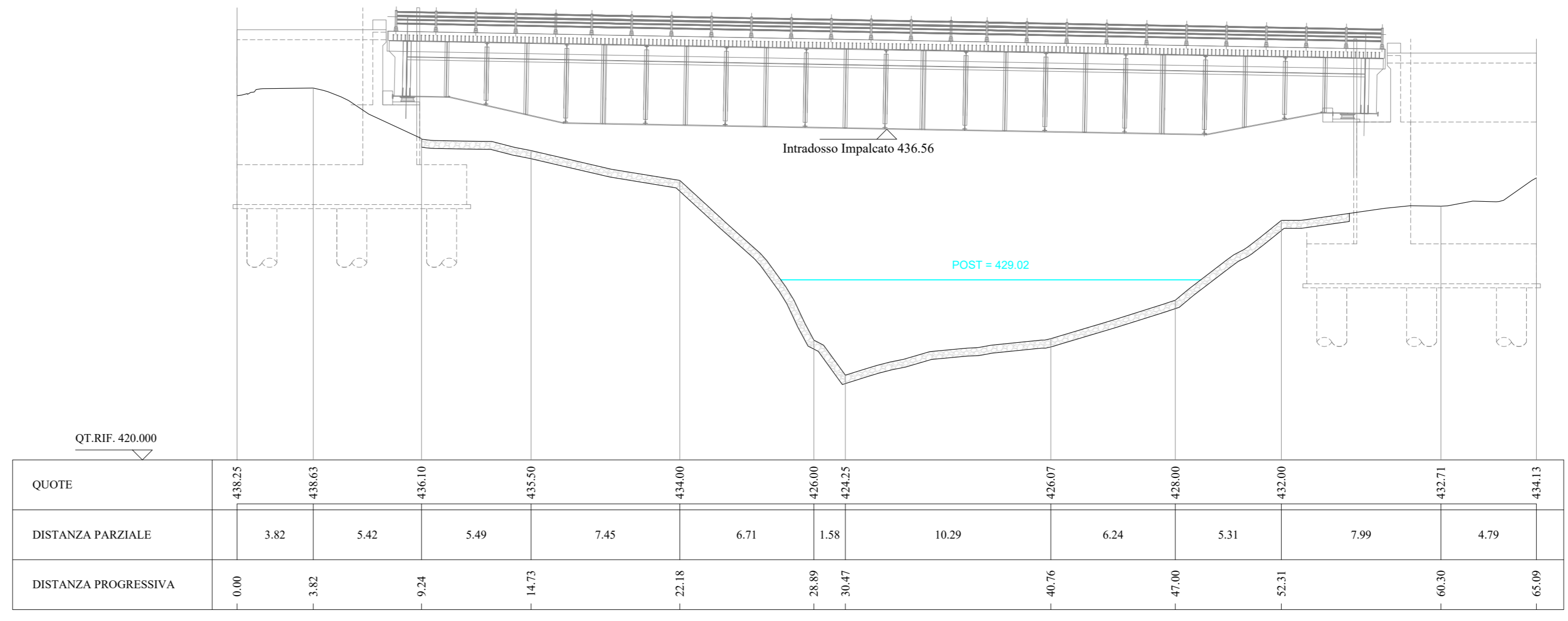
SEZIONE 134.04
Scala 1:200



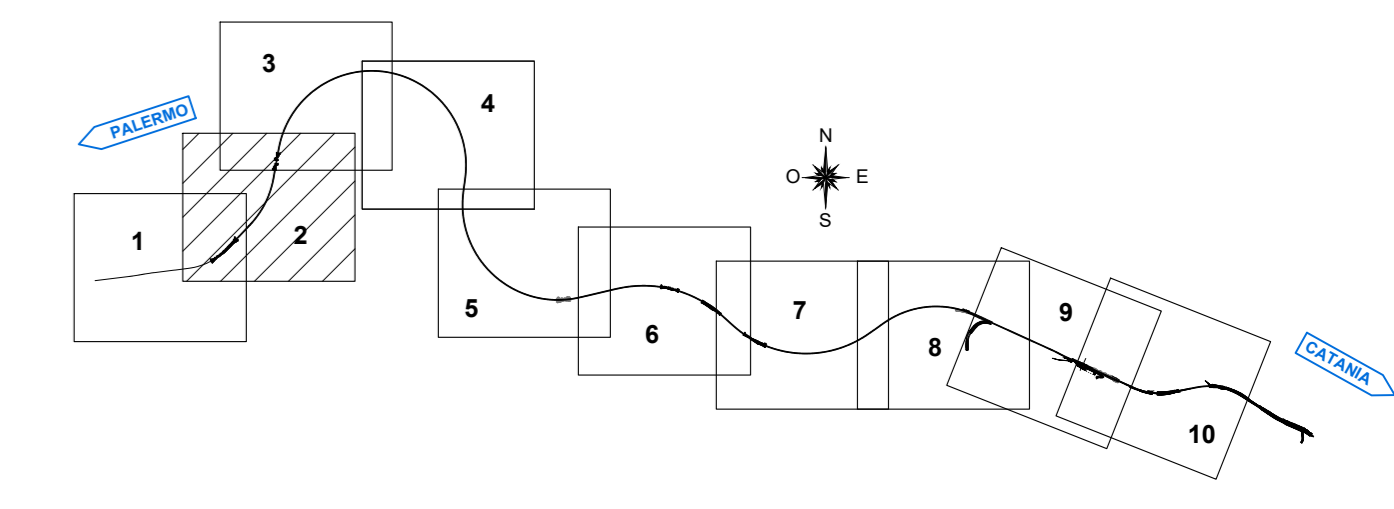
SEZIONE 147.55
Scala 1:200



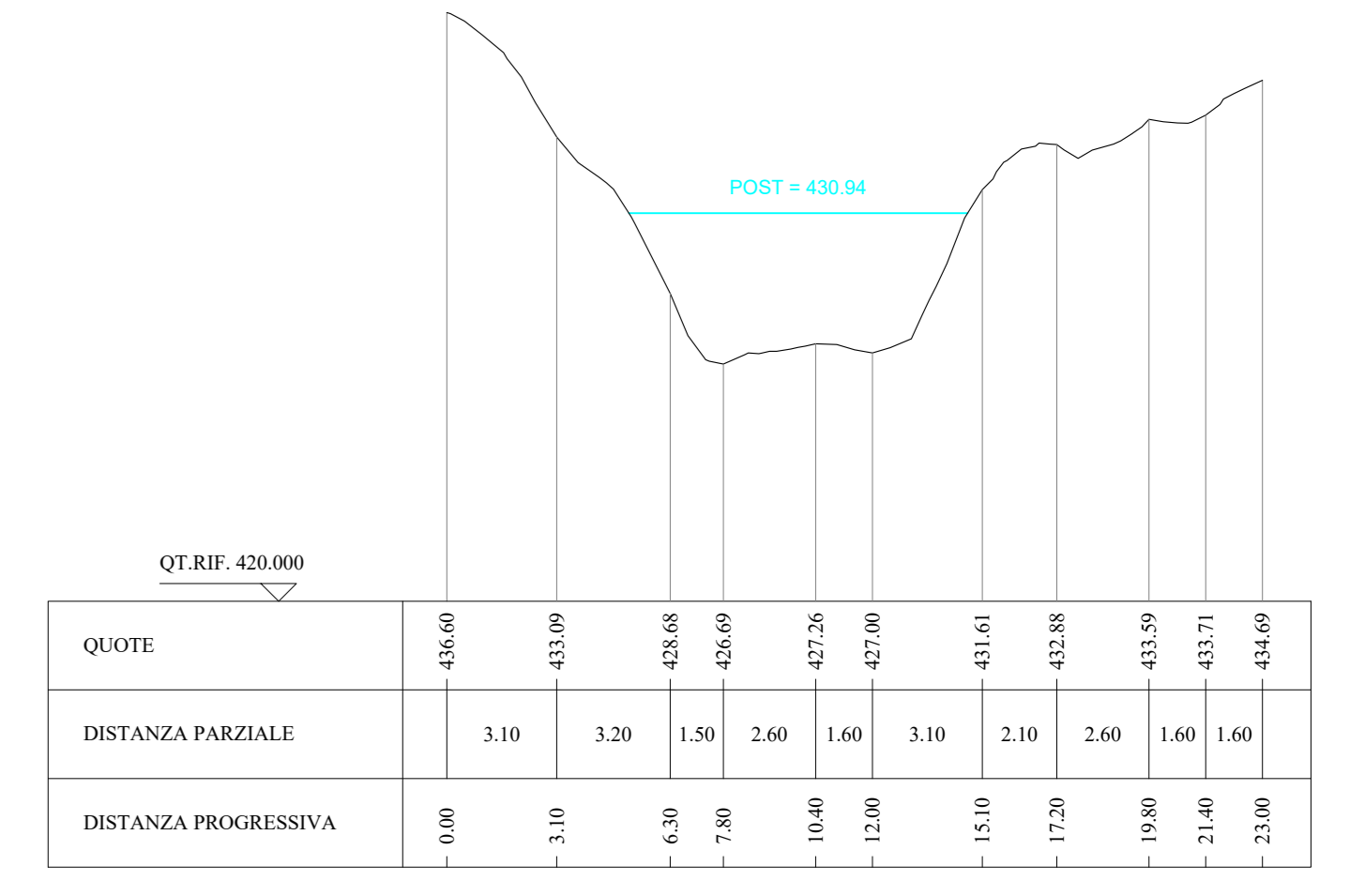
SEZIONE 182.19
Scala 1:200



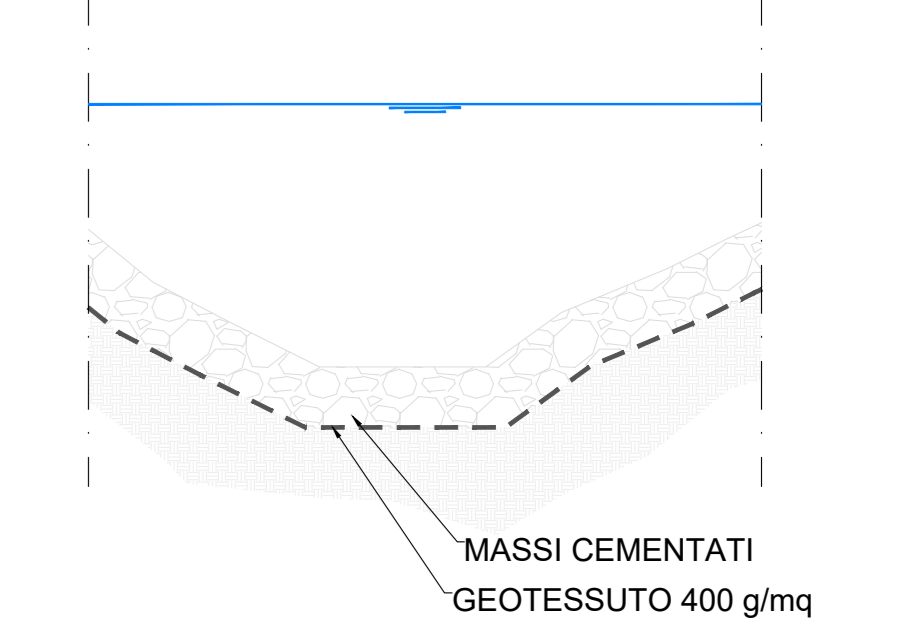
KEY PLAN



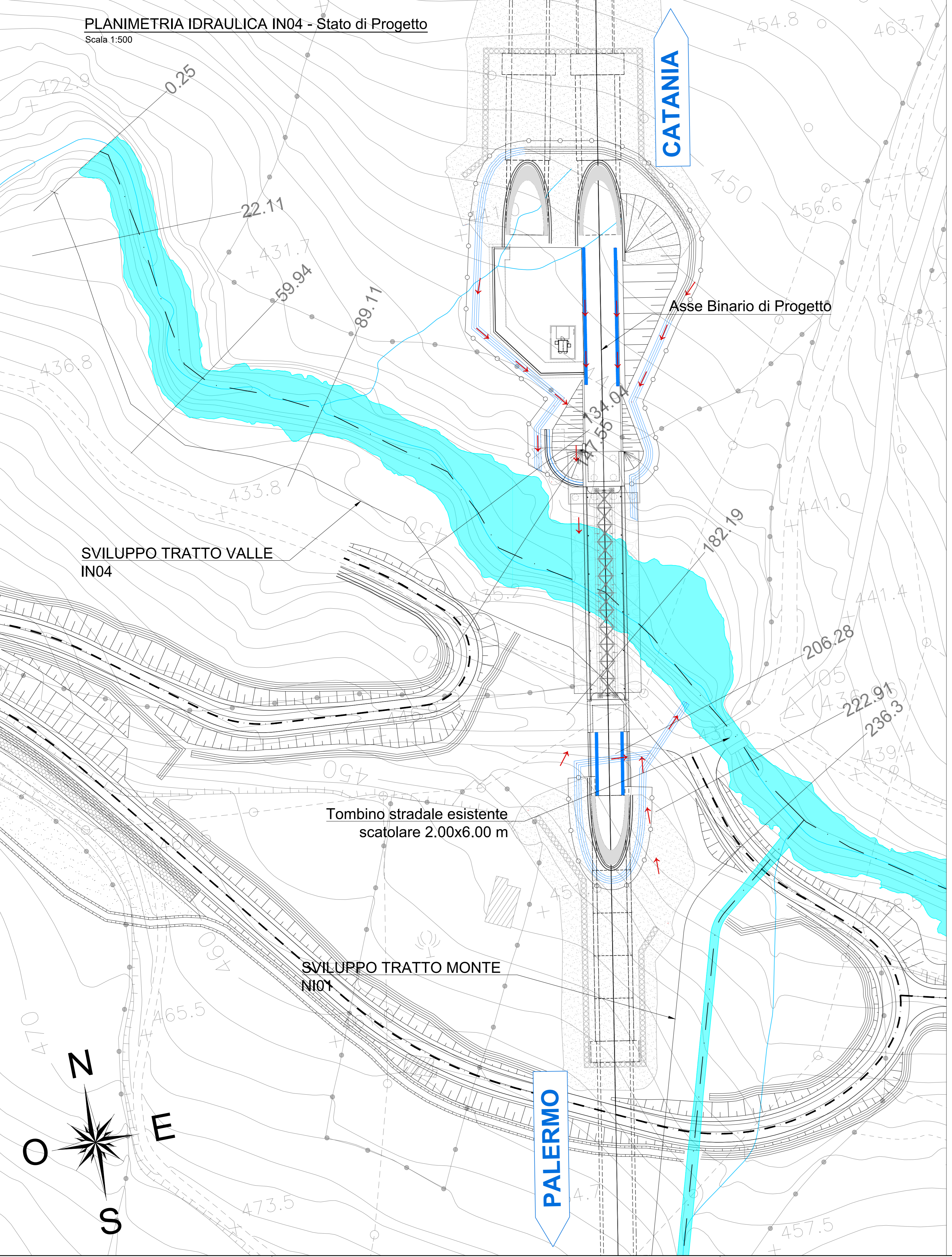
SEZIONE 206.28
Scala 1:200



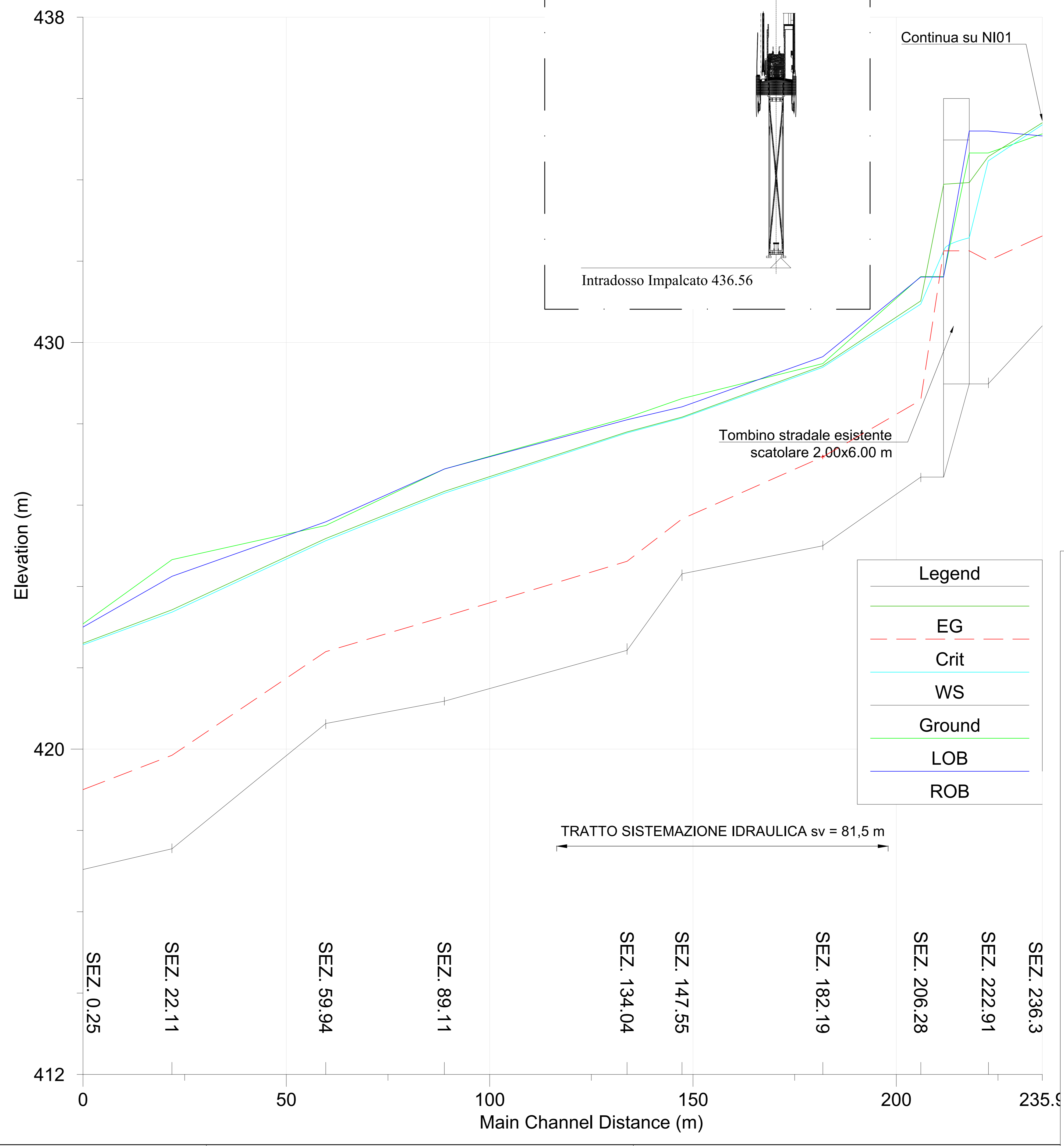
SISTEMAZIONE IDRAULICA SEZIONE TIPOLOGICA
Scala 1:50



PLANIMETRIA IDRAULICA IN04 - Stato di Progetto
Scala 1:500



PROFILO - STATO DI PROGETTO - TRATTO VALLE
Scala 1:500/50



COMMITTENTE: **RFI** RETE FERROVIARIA ITALIANA GRUPPO FERROVIE DELLO STATO ITALIANE

PROGETTAZIONE: **ITALFERR** GRUPPO FERROVIE DELLO STATO ITALIANE

DIRETTRICE FERROVIARIA MESSINA - CATANIA - PALERMO
NUOVO COLLEGAMENTO PALERMO - CATANIA

U.O. INFRASTRUTTURE CENTRO

PROGETTO DEFINITIVO

TRATTA NUOVA ENNA - DITTAINO (LOTTO 4B)

IDROLOGIA E IDRAULICA

Sistemazioni Idrauliche
Sistemazione idraulica IN04

Planimetria, Profilo e Sezioni - Stato di progetto

SCALA:

Rev.	Descrizione	Redatto	Data	Verificato	Data	Approvato	Data	Autorizzato Data
A	Emissione esecutiva	E. Abbasciano	Dicembre 2019	C. Nobile	Dicembre 2019	F. Spasiano	Dicembre 2019	12/2019
B	Emissione esecutiva	E. Abbasciano	Gennaio 2020	C. Nobile	Gennaio 2020	F. Spasiano	Gennaio 2020	01/2020

File: R33V40029L2N040A020B.dwg n. Elab.: 98