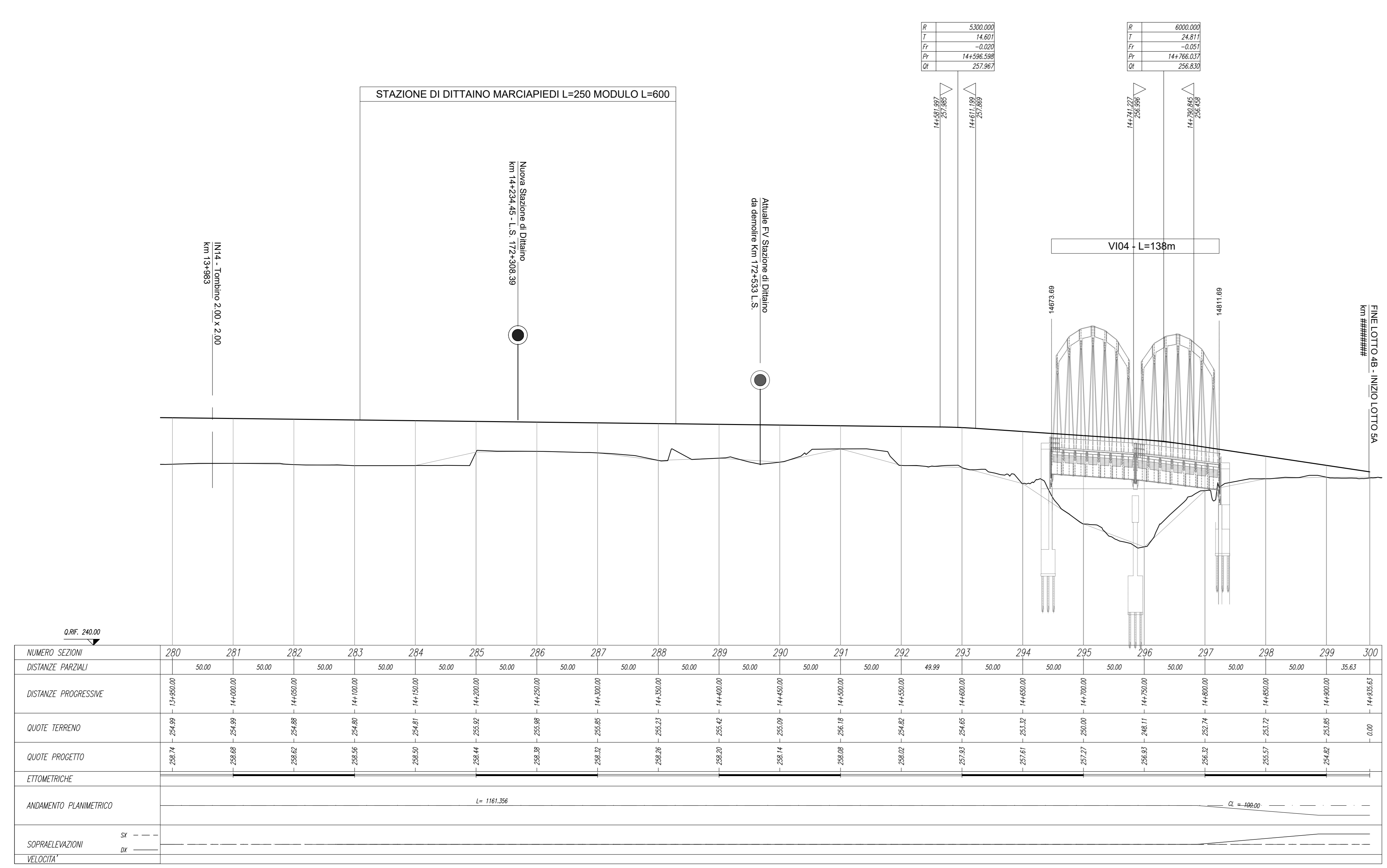


LAMELLETTE	DIFF. DI QUOTA SICUREZZA PENDENZIA	$\lambda = -0,972$ $l = 810,500$ $i = -0,122$	$\lambda = -1,775$ $l = 104,450$ $i = -0,672$	$\lambda = -0,85$ $l = 100,500$ $i = -1,202$
------------	--	---	---	--

SCALA QUOTE 1:200
SCALA DISTANZE 1:2000



COMMITTENTE:
RFI
RETE FERROVIARIA ITALIANA
GRUPPO FERROVIE DELLO STATO ITALIANO

PROGETTAZIONE:
ITALFERR
GRUPPO FERROVIE DELLO STATO ITALIANO

DIRETTRICE FERROVIARIA MESSINA - CATANIA - PALERMO
NUOVO COLLEGAMENTO PALERMO - CATANIA

U.O. INFRASTRUTTURE CENTRO
PROGETTO DEFINITIVO
TRATTA NUOVA ENNA - DITTAINO (LOTTO 4B)
INFRASTRUTTURA FERROVIARIA

Profilo longitudinale
Profilo longitudinale - Tav.10/10

SCALA:
1:2000/200

COMMESSA LOTTO FASE ENTE TIPO DOC. OPERA/DISCIPLINA PROGR. REV.

RS3V 40 D 29 F6 1F0101 010 B

Rev.	Descrizione	Redatto	Data	Verificato	Data	Approvato	Data	Autorizzato Data
A	Emissione esecutiva	L. Scornavacca	Dicembre 2014	R. Scornavacca	Dicembre 2014	F. Scornavacca	Dicembre 2014	18/04/2015
B	Emissione esecutiva		Gennaio 2015		Gennaio 2015		Gennaio 2015	18/04/2015

File: K33V40029F6F0101010B.dwg n. Elab.: 215