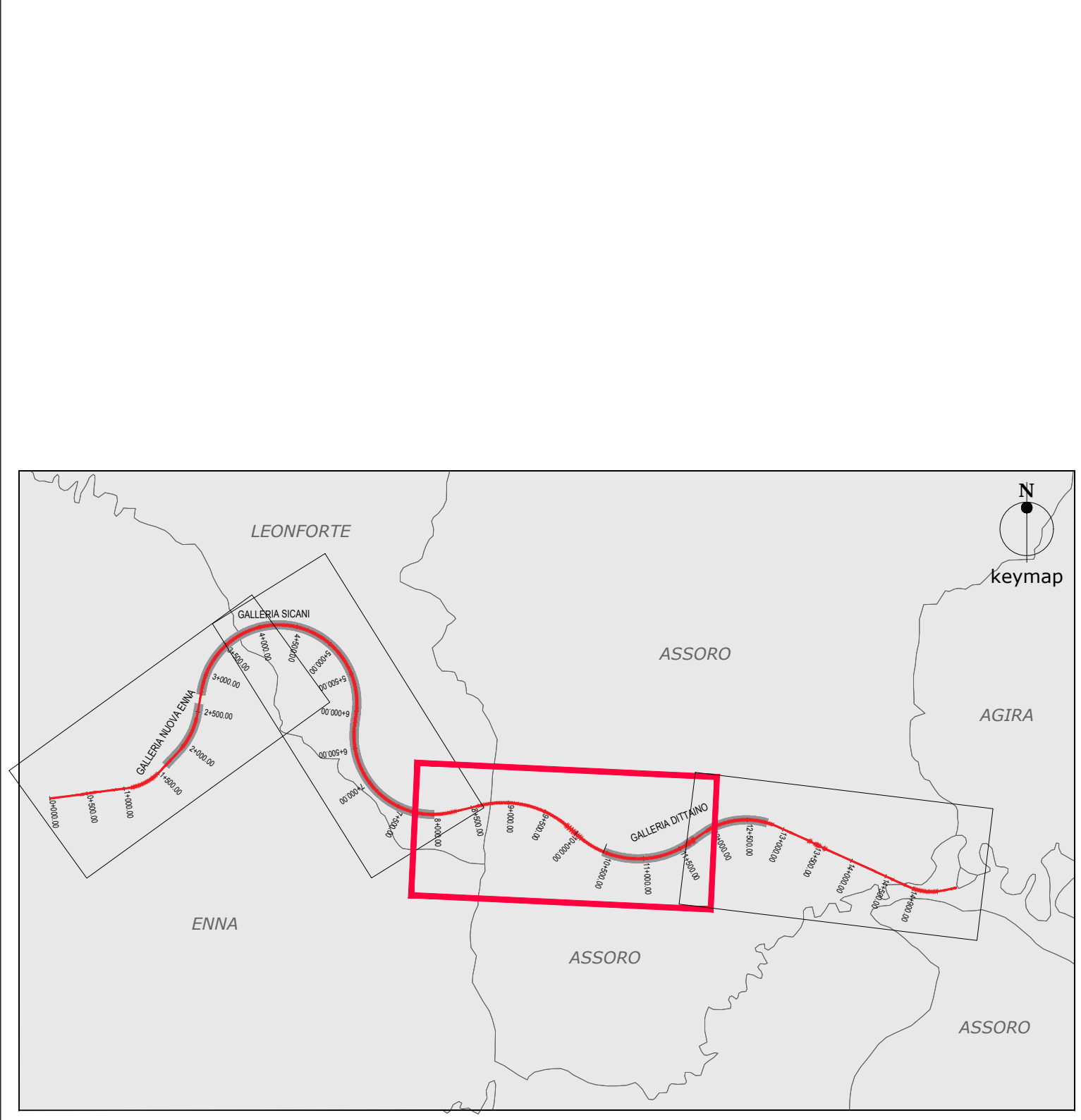
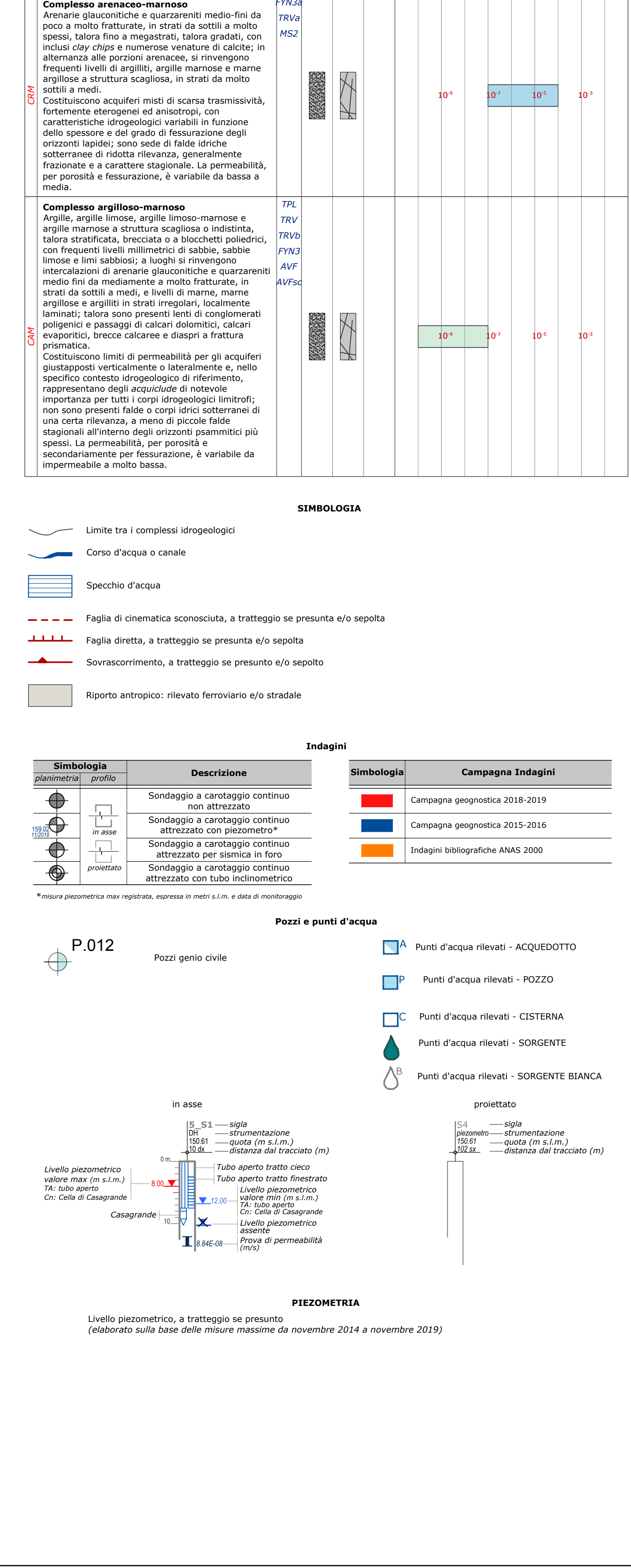
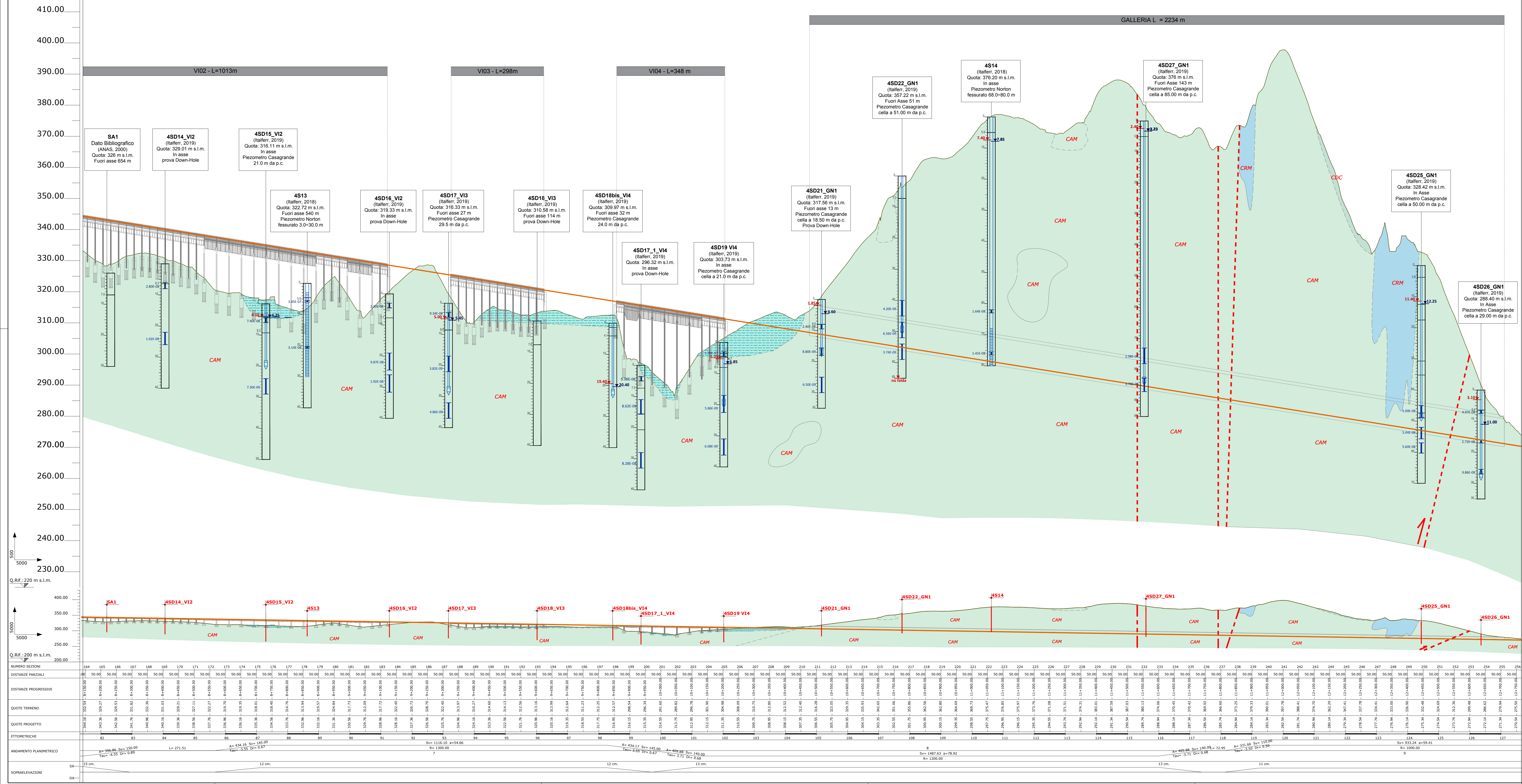


COMPLESSO IDROGEOLOGICO	DESCRIZIONE	TIPO DI PERMEABILITÀ		GRADO DI PERMEABILITÀ (m/s)			
		Permeabilità	Impermeabilità	10 ⁻¹	10 ⁻²	10 ⁻³	10 ⁻⁴
Complesso detritico-calcareo	Argille limose e argille sabbiose a struttura caotica o industriale, con abbondanti resti vegetali e frequenti ghiaie e ciottoli poligenici, da argillite a sub-arenitoidi; spesso si rinviengono pasaggi di limi argillosi-sabbiosi a struttura caotica e industriale, con abbondanti resti vegetali e frequenti ghiaie e ciottoli poligenici, da argillite a sub-arenitoidi.						
Complesso ghiaioso-sabbioso	Ghiaie poligeniche ed eterometriche, da sub-argillite ad arenitoidi, in matrice sabbiosa, sabbioso-limosa e argillo-limosa da scoria ad abbondanza; talora sono presenti livelli di arenaria da argillite a sub-argillite e limi di sabbie ghiaiose; a luoghi si rinviengono pasaggi di sabbie limose e limi sabbiosi a struttura indistinta o caotica, con resti di ghiaie poligeniche da argillite ad arenitoidi e reti blocchi argillati.						
Complesso sabbioso-limoso	Sabbie, sabbie limose e limi sabbiosi a stratificazione indistinta o industriale, con locali intercalazioni di argille limose-sabbiose e limi sabbioso-sabbiosi; a luoghi si rinviengono pasaggi di argille, limi argillosi, limi sabbioso-argillosi e sabbie limose e limi sabbioso-argillosi e arenarie laminari, con frequenti resti vegetali e rare ghiaie e ciottoli poligenici, da argillite ad arenitoidi. Costituiscono acquiferi porosi di scarsa trasmissività, piuttosto eterogenei ed anisotropi; sono sede di falde circolari di discreta rilevanza, localmente autonome ma globalmente a deflusso unitario, che possono essere interconnesse con i corpi idrici superficiali e/o con quelli sotterranei delle strutture idrogeologiche limitrofe. La permeabilità, esclusivamente per porosità, è variabile da bassa a media.						
Complesso argilloso-limoso	Argille limose e limi argillosi a struttura indistinta o laminata, a luoghi stratificati, con frequenti intercalazioni di argille limose-sabbiose e limi sabbioso-sabbiosi; a luoghi si rinviengono pasaggi di sabbie, sabbie limose e limi sabbioso-argillosi e limi di ghiaie poligeniche ed eterometriche, da argillite ad arenitoidi; talora sono presenti livelli di torbe e terreni organici, con inclusioni concrezioni e patine di ossidazione.						
Complesso arenaceo-marnoso	Arenarie ghiaiolose e quarzarenarie medio-fine da poco a medio fratturate, in strati da sottili a molto spessi; talora fine a megacrati, talora gradati, con inclusi clay chips e numerose venature di calcite; in alternanza alle porzioni arenarie, si rinviengono frequenti livelli di argillite, argille marnose e marne argillose a struttura scaglionata, in strati da molto sottili a medi.						
Complesso argilloso-marnoso	Argille, argille limose, argille limose-marnose e argille marnose a struttura scaglionata o industriale, con frequenti livelli millimetrici di sabbie, sabbie limose e limi sabbiosi; a luoghi si rinviengono intercalazioni di arenarie ghiaiolose e quarzarenarie medio fine da mediamente a molto fratturate, in strati da sottili a medi, e livelli di marne, marne argillose e argilliti in strati irregolari, localmente laminari; talora sono presenti livelli di conglomerati poligenici e pasaggi di calcari dolomiti, calcari calcinosi, breccie calcaree e disegni a fratture primarie.						

MONITORAGGIO PIEZOMETRICO							
Sigla	Piezometro	Livello piezometrico MAX			Livello piezometrico MIN		
		Data	Prof. fald.	Quota fald. m dal p.c.	Data	Prof. fald.	Quota fald. m dal p.c.
4SD01	Tubo aperto	25/07/2019	8,08	420,48	20/08/2019	1,37	423,03
4SD02	Tubo aperto	25/07/2019	7,13	458,87	18/09/2019	17,40	448,40
4SD03	Tubo aperto	25/07/2019	12,05	457,10	21/10/2019	13,10	456,05
4SD04_GN1	Caesegrade	08/11/2019	21,35	464,90	20/11/2019	23,97	462,36
4SD05_GN1	Caesegrade	08/11/2019	19,40	464,90	20/11/2019	20,40	462,36
4SD06_GN1	Caesegrade	08/11/2019	19,40	464,90	20/11/2019	20,40	462,36
4SD07_GN1	Caesegrade	08/11/2019	19,40	464,90	20/11/2019	20,40	462,36
4SD08_GN1	Caesegrade	08/11/2019	19,40	464,90	20/11/2019	20,40	462,36
4SD09_GN1	Caesegrade	08/11/2019	19,40	464,90	20/11/2019	20,40	462,36
4SD10_GN1	Caesegrade	08/11/2019	19,40	464,90	20/11/2019	20,40	462,36
4SD11_GN1	Caesegrade	08/11/2019	19,40	464,90	20/11/2019	20,40	462,36
4SD12_GN1	Caesegrade	08/11/2019	19,40	464,90	20/11/2019	20,40	462,36
4SD13_GN1	Caesegrade	08/11/2019	19,40	464,90	20/11/2019	20,40	462,36
4SD14_GN1	Caesegrade	08/11/2019	19,40	464,90	20/11/2019	20,40	462,36
4SD15_GN1	Caesegrade	08/11/2019	19,40	464,90	20/11/2019	20,40	462,36
4SD16_GN1	Caesegrade	08/11/2019	19,40	464,90	20/11/2019	20,40	462,36
4SD17_GN1	Caesegrade	08/11/2019	19,40	464,90	20/11/2019	20,40	462,36
4SD18_GN1	Caesegrade	08/11/2019	19,40	464,90	20/11/2019	20,40	462,36
4SD19_GN1	Caesegrade	08/11/2019	19,40	464,90	20/11/2019	20,40	462,36
4SD20_GN1	Caesegrade	08/11/2019	19,40	464,90	20/11/2019	20,40	462,36
4SD21_GN1	Caesegrade	08/11/2019	19,40	464,90	20/11/2019	20,40	462,36
4SD22_GN1	Caesegrade	08/11/2019	19,40	464,90	20/11/2019	20,40	462,36
4SD23_GN1	Caesegrade	08/11/2019	19,40	464,90	20/11/2019	20,40	462,36
4SD24_GN1	Caesegrade	08/11/2019	19,40	464,90	20/11/2019	20,40	462,36
4SD25_GN1	Caesegrade	08/11/2019	19,40	464,90	20/11/2019	20,40	462,36
4SD26_GN1	Caesegrade	08/11/2019	19,40	464,90	20/11/2019	20,40	462,36
4SD27_GN1	Caesegrade	08/11/2019	19,40	464,90	20/11/2019	20,40	462,36
4SD28_GN1	Caesegrade	08/11/2019	19,40	464,90	20/11/2019	20,40	462,36
4SD29_GN1	Caesegrade	08/11/2019	19,40	464,90	20/11/2019	20,40	462,36
4SD30_GN1	Caesegrade	08/11/2019	19,40	464,90	20/11/2019	20,40	462,36
4SD31_GN1	Caesegrade	08/11/2019	19,40	464,90	20/11/2019	20,40	462,36
4SD32_GN1	Caesegrade	08/11/2019	19,40	464,90	20/11/2019	20,40	462,36
4SD33_GN1	Caesegrade	08/11/2019	19,40	464,90	20/11/2019	20,40	462,36
4SD34_GN1	Caesegrade	08/11/2019	19,40	464,90	20/11/2019	20,40	462,36
4SD35_GN1	Caesegrade	08/11/2019	19,40	464,90	20/11/2019	20,40	462,36
4SD36_GN1	Caesegrade	08/11/2019	19,40	464,90	20/11/2019	20,40	462,36
4SD37_GN1	Caesegrade	08/11/2019	19,40	464,90	20/11/2019	20,40	462,36
4SD38_GN1	Caesegrade	08/11/2019	19,40	464,90	20/11/2019	20,40	462,36
4SD39_GN1	Caesegrade	08/11/2019	19,40	464,90	20/11/2019	20,40	462,36
4SD40_GN1	Caesegrade	08/11/2019	19,40	464,90	20/11/2019	20,40	462,36
4SD41_GN1	Caesegrade	08/11/2019	19,40	464,90	20/11/2019	20,40	462,36
4SD42_GN1	Caesegrade	08/11/2019	19,40	464,90	20/11/2019	20,40	462,36
4SD43_GN1	Caesegrade	08/11/2019	19,40	464,90	20/11/2019	20,40	462,36
4SD44_GN1	Caesegrade	08/11/2019	19,40	464,90	20/11/2019	20,40	462,36
4SD45_GN1	Caesegrade	08/11/2019	19,40	464,90	20/11/2019	20,40	462,36
4SD46_GN1	Caesegrade	08/11/2019	19,40	464,90	20/11/2019	20,40	462,36
4SD47_GN1	Caesegrade	08/11/2019	19,40	464,90	20/11/2019	20,40	462,36
4SD48_GN1	Caesegrade	08/11/2019	19,40	464,90	20/11/2019	20,40	462,36
4SD49_GN1	Caesegrade	08/11/2019	19,40	464,90	20/11/2019	20,40	462,36
4SD50_GN1	Caesegrade	08/11/2019	19,40	464,90	20/11/2019	20,40	462,36



COMITENTE: **RFI** (R.F.E. FERROVIARIA ITALIANA) GRUPPO FERROVIE DELLO STATO ITALIANO

DIRETTRICE FERROVIARIA MESSINA - CATANIA - PALERMO

NUOVO COLLEGAMENTO PALERMO - CATANIA

U.O. GEOLOGIA, GESTIONE TERRE E BONIFICHE

PROGETTO DEFINITIVO

TRATTA NUOVA ENNA - DITTAINO (LOTTO 4B)

GEOLOGIA, GEOMORFOLOGIA E IDROGEOLOGIA

CARTA IDROGEOLOGICA E PROFILO IDROGEOLOGICO

Tav. 3 di 4 del km 8+300.00 al km 12+700.00

SCALA: 1:5000/500

COMMESSA: LOTTI FASE ENTE TIPO DOC. OPERA/DISCIPLINA PROG. REV.

RS 3V 40 D 69 N5 GE 00 02 003 A

Rev.	Descrizione	Redatto	Data	Verificato	Data	Approvato	Data	Autore	Autizzato	Data
A	Emissione revisione	F. Cottalenti	08/11/2019	L. Spina	08/11/2019	F. Cottalenti	08/11/2019	F. Cottalenti	08/11/2019	08/11/2019

File: RSV 40 D 69 N5 GEO002 003 A in Elab.: 23