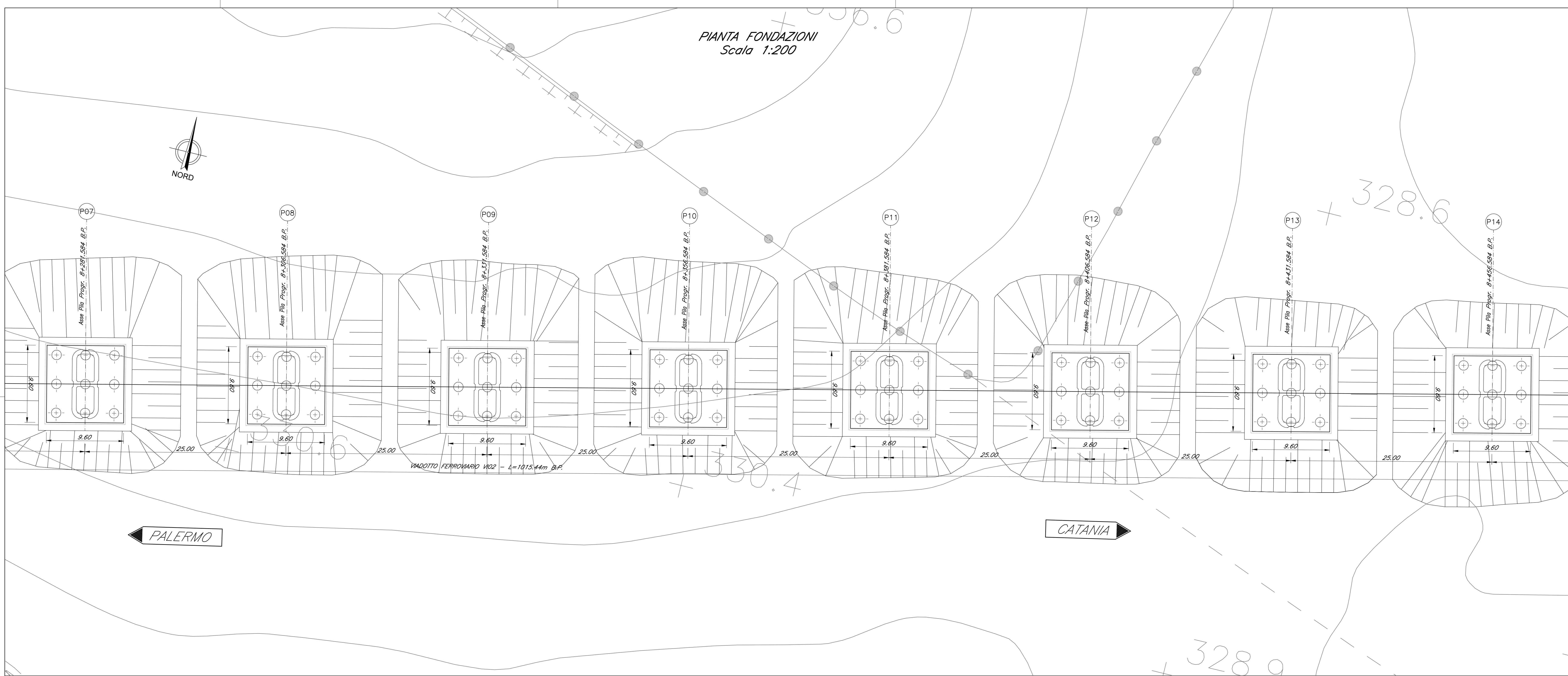
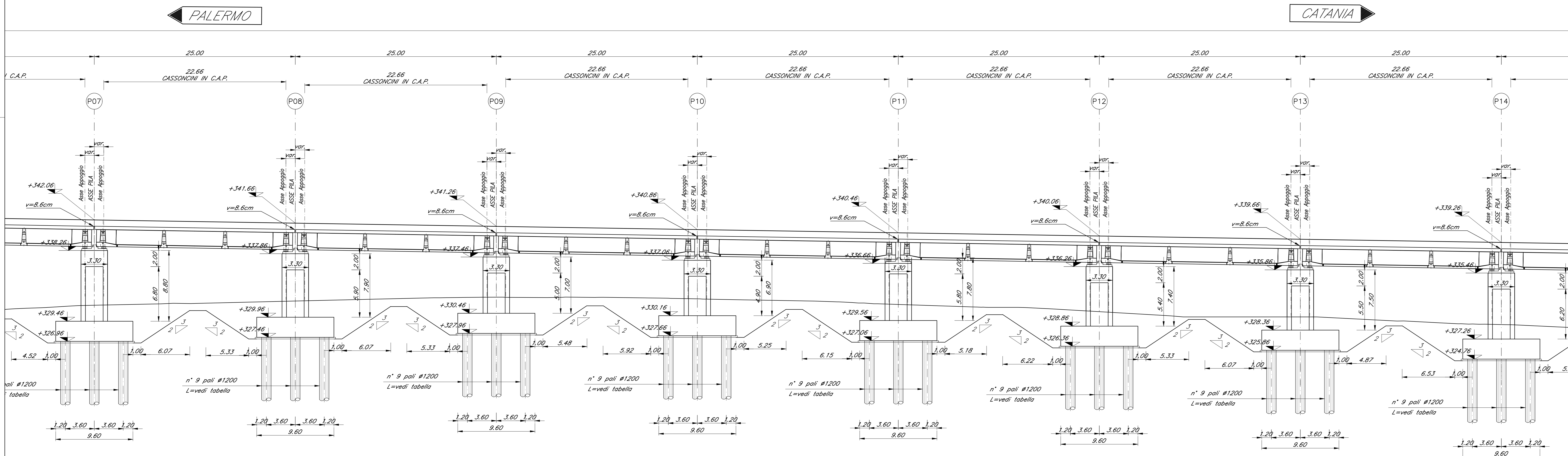


PIANTA FONDAZIONI
Scala 1:200



SEZIONE LONGITUDINALE BINARIO PARI
Scala 1:200



COMMITTENTE:
RFI
RETE FERROVIARIA ITALIANA
GRUPPO FERROVIE DELLO STATO ITALIANE

PROGETTAZIONE:
ITALFERR
GRUPPO FERROVIE DELLO STATO ITALIANE

DIRETTRICE FERROVIARIA MESSINA - CATANIA - PALERMO
NUOVO COLLEGAMENTO PALERMO - CATANIA

U.O. OPERE CIVILI E GESTIONE DELLE VARIANTI

PROGETTO DEFINITIVO
TRATTA NUOVA ENNA - DITTAINO (LOTTO 4B)

OPERE PRINCIPALI - PONTI E VIADOTTI
VI02 - Viadotto ferroviario, L=1015 m
Pianta Fondazioni e sezione longitudinale - tav. 2 di 6

COMMESSA	LOTTO	FASE	ENTE	TIPO DOC.	OPERA/DISCIPLINA	PROGR.	REV.
RS3V	40	D	09	PZ	VI0200	008	B

Rev.	Descrizione	Redatto	Data	Verificato	Data	Approvato	Data	Autore
A	Emessa in scala	S. Sarno	02/04/2011	A. Fucini	02/04/2011	F. Zaccaro	02/04/2011	Autore
B	Emessa in scala	S. Sarno	05/05/2011	A. Fucini	05/05/2011	F. Zaccaro	05/05/2011	Autore