

### LEGENDA

#### SUCCESSIONI CONTINENTALI QUATERNARIE

**Depositi eluvio-colluviali**  
Depositi eluvio-colluviali di versante e di altitudine del substrato, costituiti da una singola litofacies a composizione argillo-sabbiosa. Poggiano in contatto stratigrafico discordante sulla unità più antica e risultano parzialmente eterogenei ai Depositi alluvionali attuali. Lo spessore massimo è di circa 5 m.

**Depositi alluvionali attuali**  
Depositi continentali di canale fluviale, argine e piana inondabile, costituiti da una singola litofacies a composizione ghiaioso-sabbiosa. Poggiano in contatto stratigrafico discordante sulle unità più antiche e risultano parzialmente eterogenei alle Cattede eluvio-colluviali. Lo spessore massimo è di circa 5 m.

**Depositi alluvionali recenti**  
Depositi continentali di canale fluviale, argine, conioe alluvionale, lago di meandro e canale in fase di abbandono, costituiti da tre o più litofacies a composizione ghiaioso-sabbiosa, sabbioso-limosa e limoso-argillosa. Poggiano in contatto stratigrafico discordante sulla unità più antica e risultano parzialmente eterogenei ai Depositi alluvionali attuali. Lo spessore massimo è di circa 20 m.

**Depositi alluvionali terrazzati**  
Depositi continentali di canale fluviale, argine, conioe alluvionale, lago di meandro e canale in fase di abbandono, costituiti da tre o più litofacies a composizione ghiaioso-sabbiosa, sabbioso-limosa e limoso-argillosa. Poggiano in contatto stratigrafico discordante sulla unità più antica e risultano parzialmente eterogenei ai Depositi alluvionali attuali. Lo spessore massimo è di circa 20 m.

#### SABBI E CIOTTE DI CORO CAMPANO

Sabbie medio-fine con centimetri e millimetri di limo argilloso-debolmente sabbioso, da addensata a molto addensata, giallastra con livelli avvici e laminati (MS2). Localmente può presentarsi l'argilla. Tale unità è discordante sui Triopoli e sulla Fm. di Teramoche. Massima spessore inferiore.

#### TRIOPOLI

Distretti e marne distrettuali laminati e frastri di colore biancastro, con resti di pesci, alghe e marie laminati con abbondanti frammenti di ostriche, calcareo bituminoso (TP1). Spessore inferiore a 30 m. Depositi di fondo scavato.

#### Formazioni Teramoche

Depositi di sabbie medio-fine, argille, conioe alluvionale, di scarpata, base scarpata e conioe litorale costituiti da tre o più litofacies a composizione ghiaioso-sabbiosa, sabbioso-limosa e limoso-argillosa. Poggiano in contatto stratigrafico discordante sui Triopoli e sulle Argille Varicolori.

#### ARGILLE VARIOLORI

Depositi di sabbie medio-fine, argille, conioe alluvionale, di scarpata, base scarpata e conioe litorale costituiti da tre o più litofacies a composizione ghiaioso-sabbiosa, sabbioso-limosa e limoso-argillosa. Poggiano in contatto stratigrafico discordante sui Triopoli e sulle Argille Varicolori.

#### SUCCESSIONI DEL BACINO NUMIDICO

**Flysch Numidico**  
Depositi di sabbie medio-fine, argille, conioe litorale, costituiti da due differenti litofacies a composizione argillo-marmosa e limoso-marmosa.

**PT1** Deposito di sabbie medio-fine, argille, conioe litorale, costituito da due differenti litofacies a composizione argillo-marmosa e limoso-marmosa.

**PT2** Deposito di sabbie medio-fine, argille, conioe litorale, costituito da due differenti litofacies a composizione argillo-marmosa e limoso-marmosa.

#### SUCCESSIONI DEL DOHIANO SICILIDE

**Argille Varicolori inferiori**  
Depositi di sabbie medio-fine, argille, conioe litorale, costituiti da una singola litofacies a composizione argillo-marmosa. Poggiano in contatto stratigrafico discordante sulla unità più antica e risultano parzialmente eterogenei alle Argille Varicolori superiori.

### Indagini

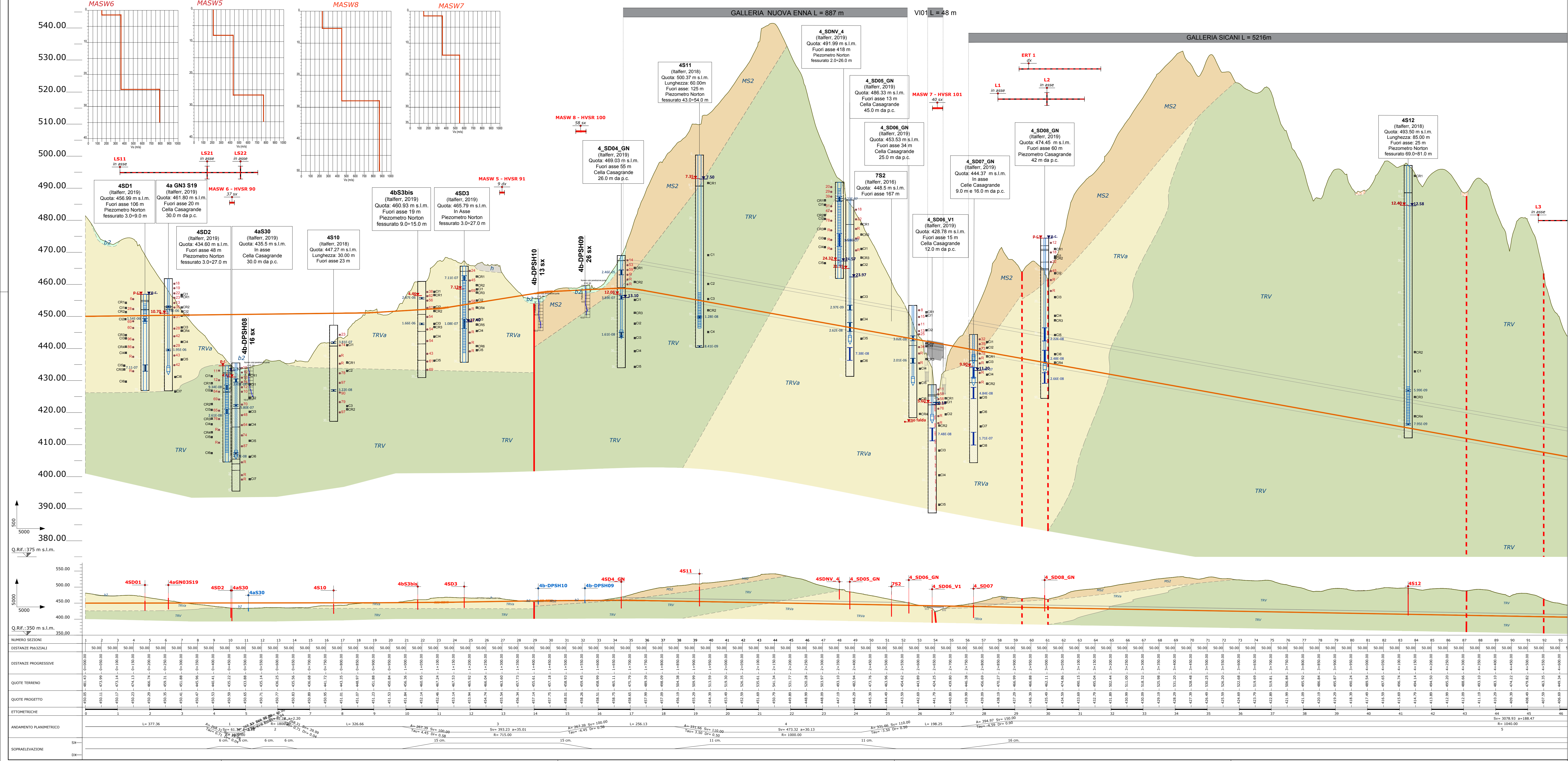
Simbologia	Descrizione	Simbologia	Campagna Indagini
	Sondaggio a carteggio continuo con tubo inclinometrico		Campagna geologica 2018-2019
	Sondaggio a carteggio continuo		Campagna geologica 2015-2016
	Sondaggio a carteggio continuo attrezzato per stroma in foro		Indagini litologiche AEM 2009
	Pozzetto esplorativo		
	Prove penetrometriche statiche		
	Prove penetrometriche dinamiche		
	Similia a rifrazione		
	Geoelettrica		
	MASW		
	Geoelettrica e rifrazione		
	HYDR		
	Stop di rilievo geologico e/o geomorfologico di campagna		

### Litofacies e schema indagini in profilo

Segna	Litofacies	Segna	Litofacies
	Alternanza argille e arenarie		Ghiaie e sabbie
	Argilla marmosa		Limi e argille
	Argilla sabbiosa		Ripetto
	Arenaria e Calcarenite		Sabbie e limi
	Argilla brecciate		

### PIEZOMETRIA

Livello piezometrico (elaborato sulla base delle misure massime di aprile e novembre 2019)



### Simbologia

**Elementi idrografici**  
Corso d'acqua a canale  
Specchio d'acqua

**Elementi strutturali e tettonici**  
Limite stratigrafico, a tratteggio se presunto e/o sottoposto  
Giuntura degli strati a polarità sconosciuta  
Giuntura degli strati inclinati  
Faglia di cinematica sconosciuta, a tratteggio se presunto e/o sottoposta  
Faglia diretta, a tratteggio se presunto e/o sottoposta  
Sovraccompartimento, a tratteggio se presunto e/o sottoposto

**Forme poligeniche**  
Orlo di scarpata

**Forme, processi e depositi gravitativi**  
Corpo di frana di colamento lento  
Corpo di frana per scorrimento  
Corpo di frana complessa  
Deposito di frana (rappresentazione in sezione)  
Deposito di debris flow

**Forme e processi dovuti alle acque correnti superficiali**  
Soliflusso  
Area a frangitura diffusa

**Forme antropiche e manufatti**  
Ripetto antropico: rilevato ferroviario e/o stradale

### COMITENTE:

**RFI**  
R.F.E. FERROVIARIA ITALIANA  
GRUPPO FERROVIE DELLO STATO ITALIANO

**ITALFERR**  
GRUPPO FERROVIE DELLO STATO ITALIANO

### DIRETTRICE FERROVIARIA MESSINA - CATANIA - PALERMO

### NUOVO COLLEGAMENTO PALERMO - CATANIA

### U.O. GEOLOGIA, GESTIONE TERRE E BONIFICHE

### PROGETTO DEFINITIVO

### TRATTA NUOVA ENNA - DITTAINO (LOTTO 4B)

### GEOLOGIA, GEOMORFOLOGIA E IDROGEOLOGIA

CARTA GEOLOGICA CON ELEMENTI DI GEOMORFOLOGIA E PROFILO GEOLOGICO  
Tav. 1 di 4 dal km 0+000.00 al km 4+600.00

SCALA: 1:5000/500

COMMESSA LOTTO FASE ENTE TIPO DOC. OPERA/DISCIPLINA PROG. REV.

**R3S3V 40 D 69 N5 GE0001 001 A**

Rev	Descrizione	Redatto	Data	Verificato	Data	Approvato	Data	Autore/Validato Data
A	Emissione finale	F. Comelli	04/2019	M. Spina	04/2019	F. Comelli	04/2019	F. Comelli 04/2019

File: R3S3V 40 D 69 N5 GE0001 001 A In. Elab.: 8