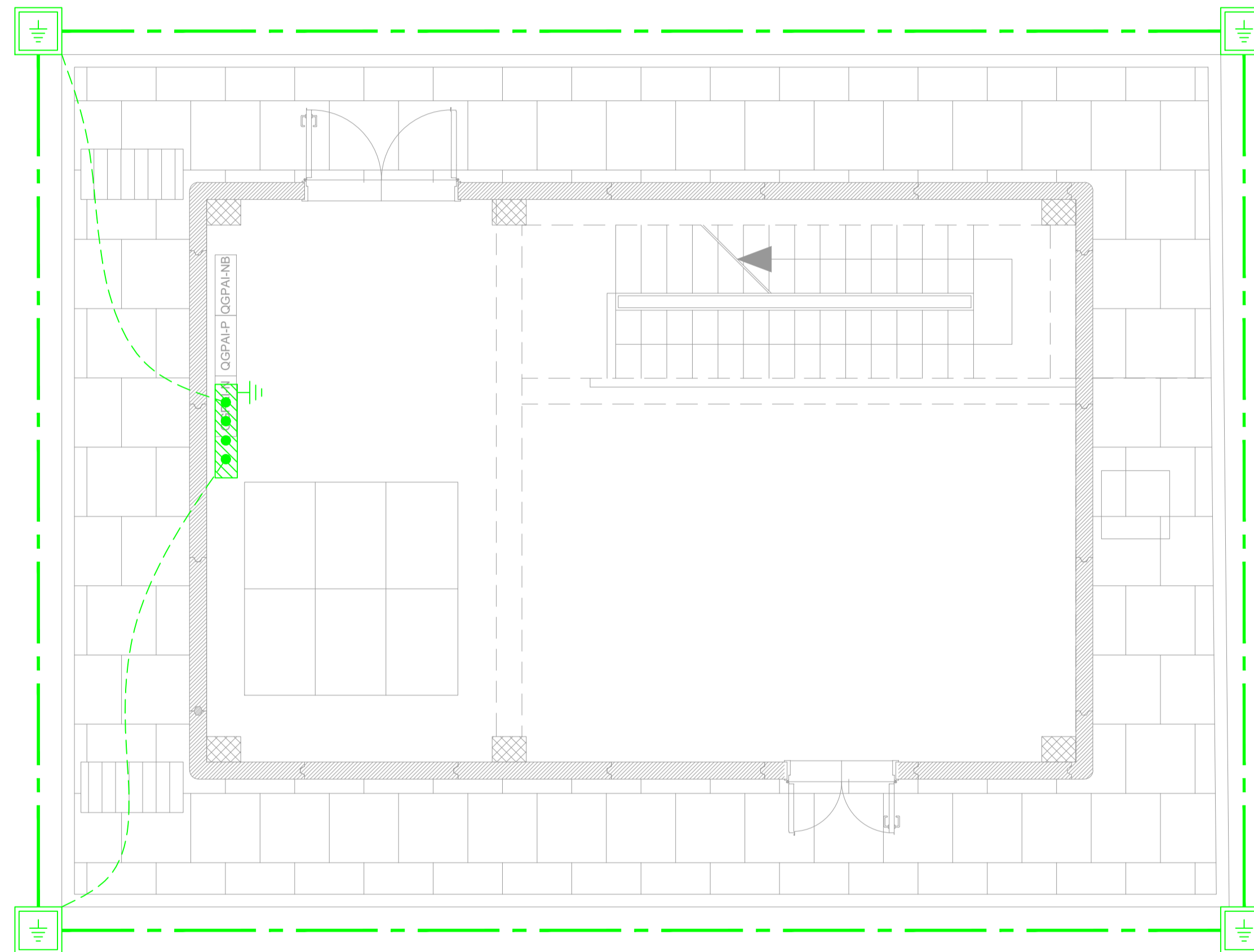


# LOCALE PRESSURIZZAZIONE E IMPIANTO ANTINCENDIO

*Pianta piano terra*

HL= 3.30



LEGENDA	
SIMBOLO	DESCRIZIONE
	Corda di rame nudo interrata a 60cm di profondità sez. 120mm <sup>2</sup>
	Conduttore di terra in cavo unipolare FS17450/750 V sez. 120mm <sup>2</sup>
	Pozzetto 45x45cm con dispersore verticale di terra L=4,5m costituito da paline in acciaio ramato
	Nodo equipotenziale in piatto di rame stagnato 400x50x5mm

**NOTE:**

- La compartimentazione delle strutture in corrispondenza dei fori per il passaggio delle tubazioni dovrà essere ripristinata mediante sigillatura con schiuma poliuretanica espansa di categoria EI pari a quella della struttura.
- Tutti i quadri elettrici dell' edificio saranno collegati al collettore di terra con cavo unipolare FS17450/750 V

COMMITTENTE:

PROGETTAZIONE:

DIRETTRICE FERROVIARIA MESSINA - CATANIA - PALERMO

NUOVO COLLEGAMENTO PALERMO - CATANIA

U.O. TECNOLOGIE SUD

PROGETTO DEFINITIVO

TRATTA NUOVA ENNA - DITTAINO (LOTTO 4B)

IMPIANTI LFM

GALLERIE

Galleria Dittaino

Piazzale di Emergenza - lato PA

Planimetria con impianto di terra e lay out Fabbricato Pompe

SCALA:

1:50

COMMESSA LOTTO FASE ENTE TIPO DOC. OPERA/DISCIPLINA PROGR. REV.

RS3V 40 D 67 PB LF02B3 006 A

Rev.	Descrizione	Redatto	Data	Verificato	Data	Approvato	Data	Autorizzato	Data
A	Emissione esecutiva	G. Dittaino	dic. 2019	G. Ligata	dic. 2019	F. Presta	dic. 2019	A. Presta	dic. 2019

File: RS3V40D67PBLF02B3006A.dwg

n. Elab.: 1145