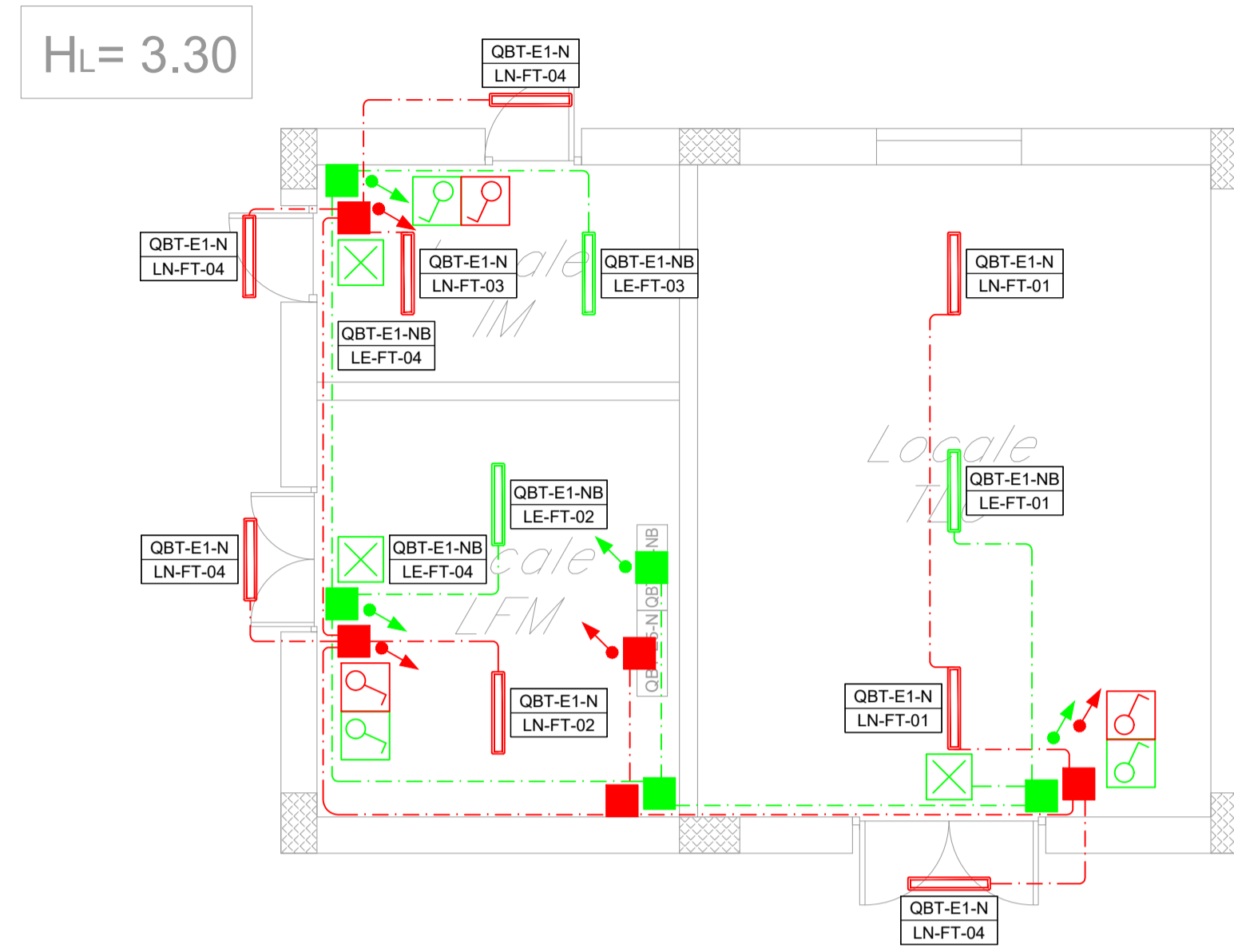
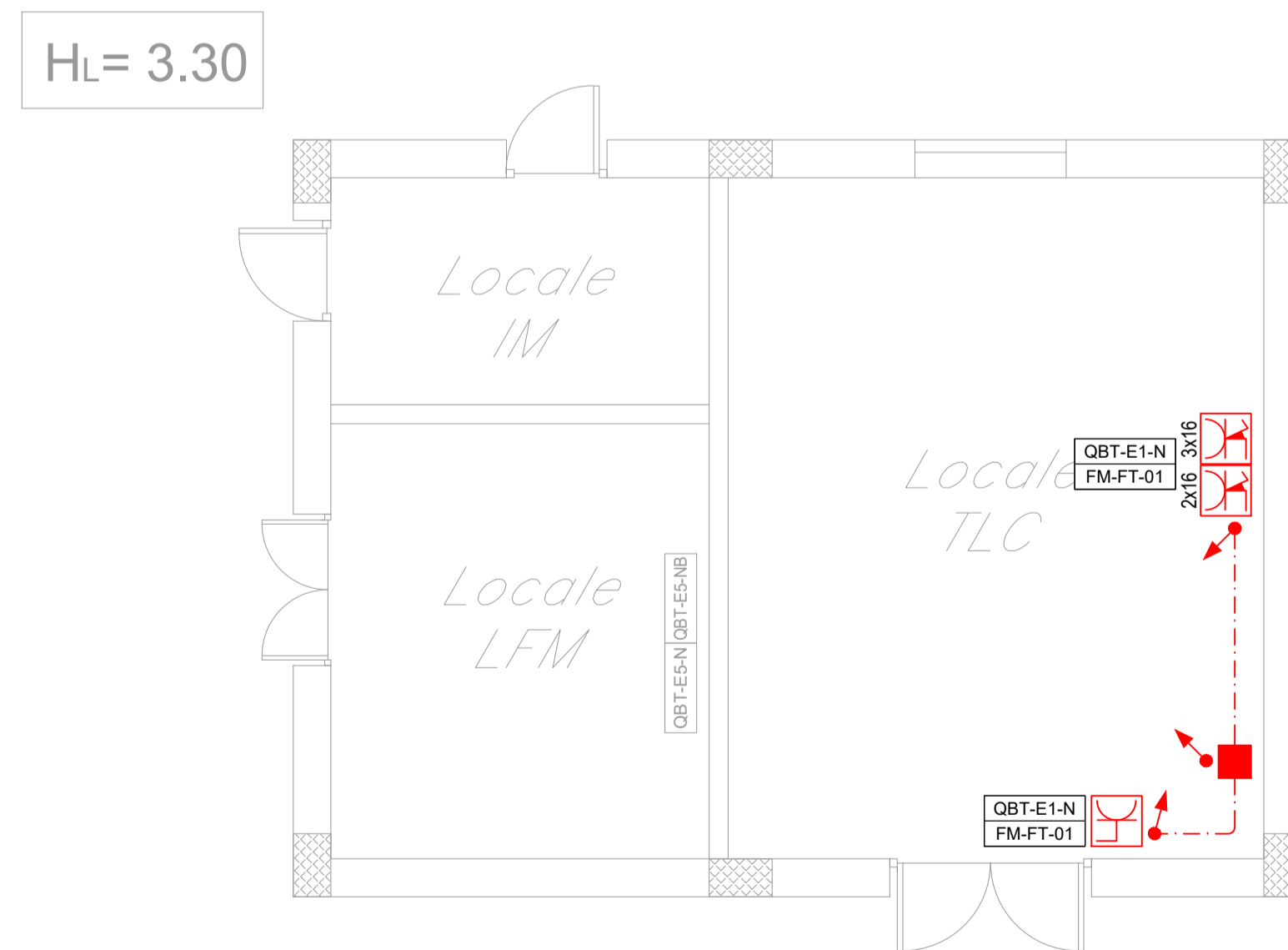


# FABBRICATO ENERGIA TIPO 5



# FABBRICATO ENERGIA TIPO 5



LEGENDA SIMBOLI IMPIANTI LFM		
Simbolo	Quan.	Descrizione
	11	Apparecchio illuminante per installazione tipo prevista da RFI DTC STS ENE SP IFS LF 163A, lampade LED 29W, grado di protezione IP65, IK08, classe di isolamento II, flusso luminoso 3193 lm, sistema di controllo ad onde convogliate, alimentate da generatore.
	3	Plafoniera di emergenza 12W a LED
	6	Interruttore unipolare per installazione in scatola porta frutto in resina IP 40 fissata a parete
	1	Presse 2P+T 16A 230V tipo P40 - Frutto in resina per installazione in scatola in resina IP40 da parete
	1	Gruppo prese industriali in materiale termoplastico per montaggio a parete composto da: 1 presa IP44 interbloccata CEE17 2P+T 16A 230V 1 presa IP44 interbloccata CEE17 3P+T 16A 400V
	30m	Montante salita/discesa
	8	Scatola di derivazione in lega leggera 100x100x50mm - grado di protezione IP55 - morsetteria classe II
	60	Tubo in PVC Ø32mm per distribuzione secondaria circuiti di alimentazione

ETICHETTA D'IDENTIFICAZIONE DELLE APPARECCHIATURE

NOTA 1: in rosso gli apparati a servizio dei circuiti "Normale/Preferenziale"  
in verde gli apparati a servizio dei circuiti "No-break"

NOTA 2: le apparecchiature rappresentate sono indicative, quelle effettivamente installate sono riportate nei relativi schemi elettrici

COMMITTENTE:

PROGETTAZIONE:

**DIRETTRICE FERROVIARIA MESSINA - CATANIA - PALERMO**

**NUOVO COLLEGAMENTO PALERMO - CATANIA**

**U.O. TECNOLOGIE SUD**

**PROGETTO DEFINITIVO**

**TRATTA NUOVA ENNA - DITTAINO (LOTTO 4B)**

**IMPIANTI LFM**

GALLERIE

Galleria Dittaino

Uscita Intermedia km 11+950

Pianta Fabbricato Energia 5 con disposizione caviddotti ed apparecchiature

SCALA: 1:50

COMMESSA	LOTTO	FASE	ENTE	TIPO DOC.	OPERA/DISCIPLINA	PROGR.	REV.
RS3V	40	D	67	PB	LF02D3	001	A

Rev.	Descrizione	Redatto	Data	Verificato	Data	Approvato	Data	Autorizzato Data
A	Emissione esecutiva	G. D'Isidoro	dic 2019	G. Ligresti	dic 2019	F. Presta	dic 2019	A. Presta dic 2019

File: RS3V40D67PBLF02D3001A.dwg n. Elab.: 1152