

COMMITTENTE:



PROGETTAZIONE:



DIRETTRICE FERROVIARIA MESSINA - CATANIA - PALERMO

NUOVO COLLEGAMENTO PALERMO - CATANIA

U.O. TECNOLOGIE CENTRO

PROGETTO DEFINITIVO

TRATTA NUOVA ENNA - DITTAINO (LOTTO 4B)

STAZIONE DI ENNA

Schema elettrico unifilare BT di Stazione - Fabbricato Viaggiatori

SCALA:

-

COMMESSA LOTTO FASE ENTE TIPO DOC. OPERA/DISCIPLINA Progr. REV.

RS3V 40 D 18 DX LF0300 003 A

Rev.	Descrizione	Redatto	Data	Verificato	Data	Approvato	Data	Autorizzato Data
A	Emissione esecutiva	G. Agnello	Gen. 2020	M. Castellani	Gen. 2020	F. Sparacino	Gen. 2020	G. Di Buffarini Gen. 2020 Ing. G. Di Buffarini U.O. Tecnologie Centro Ingegnere Provincia di Roma n. 17812

File: RS3V40D18DXLF030003A.dwg

n. Elab.: 1187

	1	2	3	4	5	6	7	8		
A										
	Voltmetro	Amperometro con trasformatore amperometrico	Frequenzimetro con trasformatore amperometrico	Multimetro	Cosfimetra	Relè differenziale con toroide	Relè passo-passo	Comando motorizzato	Meccanismo a sgancio libero	
B										
	Bobina o dispositivo di comando	Dispositivo di comando di un relè a massima corrente	Dispositivo di comando di un relè a minima corrente	Dispositivo di comando di un relè a massima tensione	Dispositivo di comando di un relè a minima tensione	Sezionatore	Interruttore di manovra-sezionatore	Interruttore di manovra-sezionatore-fusibile	Sezionatore di terra	Sezionatore rotativo
C										
	Trasformatore a due avvolgimenti	Trasformatore di isolamento	Trasformatore di sicurezza	Trasformatore triangolo-stella, secondario con neutro accessibile	Trasformatore a tre avvolgimenti	Trasformatore amperometrico	Bobina di comando di un relè temporizzato	Bobina di comando di un relè ad aggancio meccanico	Bobina di comando di un relè a rimanenza	Bobina di comando di un relè ad orologio
D										
	Interruttore automatico	Interruttore automatico 50\51\51N x MT	Interruttore differenziale con relè incorporato	Interruttore automatico con relè magnetico	Interruttore automatico con relè termico	Interruttore automatico magnetico Differenziale	Interruttore automatico magnetoTermico con relè o sganciatori	Interruttore automatico magnetoTermico Differenziale	Interruttore magnetoTermico con termica regolabile-Salvamotore	Interruttore automatico con sganciatore TermicoDifferenziale
E										Legenda F - Fusibili GE - Gruppo elettrogeno Id - Relè differenziali K - Contattori NA - Contatti normalmente aperti NC - Contatti normalmente chiusi Q - Interruttori QS - Sezionatori SC - Scambio P - Presa
	Interruttore automatico magnetico estraibile	Interruttore automatico magnetoTermico Differenziale estraibile	Interruttore automatico magnetoTermico estraibile	Blocco differenziale	Blocco elettromagnetico	Blocco termico	Presenza tensione	Terra di protezione	Dispositivo di protezione per le sovratensioni SPD	

F		COMMITTENTE			TITOLO		QUADRO		FILE		FOGLIO SEGUE	
		RFI RETE FERROVIARIA ITALIANA GRUPPO FERROVIE DELLO STATO ITALIANE			Schema Elettrico Unifilare BT Stazione di Enna FABBRICATO VIAGGIATORI				RS3V40D18DXLF030003A.dwg		2 3	
A		EMMISSIONE ESECUTIVA			G. Agnello		M. Castellani		F. Sparacino		COMMESSA LOTTOFASE ENTE DOC. OPERA/DISCIPLINA Progr. REV.	
REV		DESCRIZIONE			DISEGNATO		CONTROL.		APPROVATO		RS3V 40 D 18 DX LF0300 003 A	
1	2	3	4	5	6	7	8					

	1	2	3	4	5	6	7	8		
A										
B										
C										
D										
E									Legenda FU - Fusibile GE - Gruppo elettrogeno Id - Relè differenziali K - Contattori NA - Contatti normalmente aperti NC - Contatti normalmente chiusi Q - Interruttori QS - Sezionatori SC - Scambio P - Presa	
F	Partenza fornitura	Contatore dell'ente distributore	Gruppo elettrogeno	Morsetto	Morsetto	Punto di connessione	Conduttura trifase con conduttore di neutro	Simbolo di estraibile	Componente o apparecchio di classe II	

GEN. 2020	EMISSIONE ESECUTIVA	G. Agnello	M. Castellani	F. Sparacino	
REV	DATA	DESCRIZIONE	DISEGNATO	CONTROL.	APPROVATO

COMMITTENTE

RFI
RETE FERROVIARIA ITALIANA
GRUPPO FERROVIE DELLO STATO ITALIANE

TITOLO
Schema Elettrico Unifilare BT
Stazione di Enna
FABBRICATO VIAGGIATORI

QUADRO

FILE
RS3V40D18DXLF0300003A.dwg

FOGLIO 3 SEGUE 4

COMMESSA LOTTOFASE ENTE DOC. OPERA/DISCIPLINA Progr. REV.

RS3V 40 D 18 DX LF0300 003 A

A
B
C
D
E
F

NOTE GENERALI

- 1) Le linee di alimentazione dei carichi avranno sezione costante; le lunghezze indicate rappresentano la distanza tra il quadro e le utenze derivate;
- 2) Le sezioni dei morsetti dovranno essere equivalenti a quelle dei cavi da attestare;
- 3) La portata di ciascun morsetto è pari alla In dell'interruttore corrispondente;
- 4) I collegamenti agli interruttori alimentati con cavi di sezione superiore a 50mm² saranno effettuati direttamente ai loro terminali;
- 5) I collegamenti in cavo tra interruttori e morsetti avranno la sezione minima indicata per i cavi corrispondenti in uscita.
- 6) L'appaltatore dovrà effettuare la verifica dei dimensionamenti di cavi e protezioni tenendo conto delle reali apparecchiature approvvigionate.

INDICE

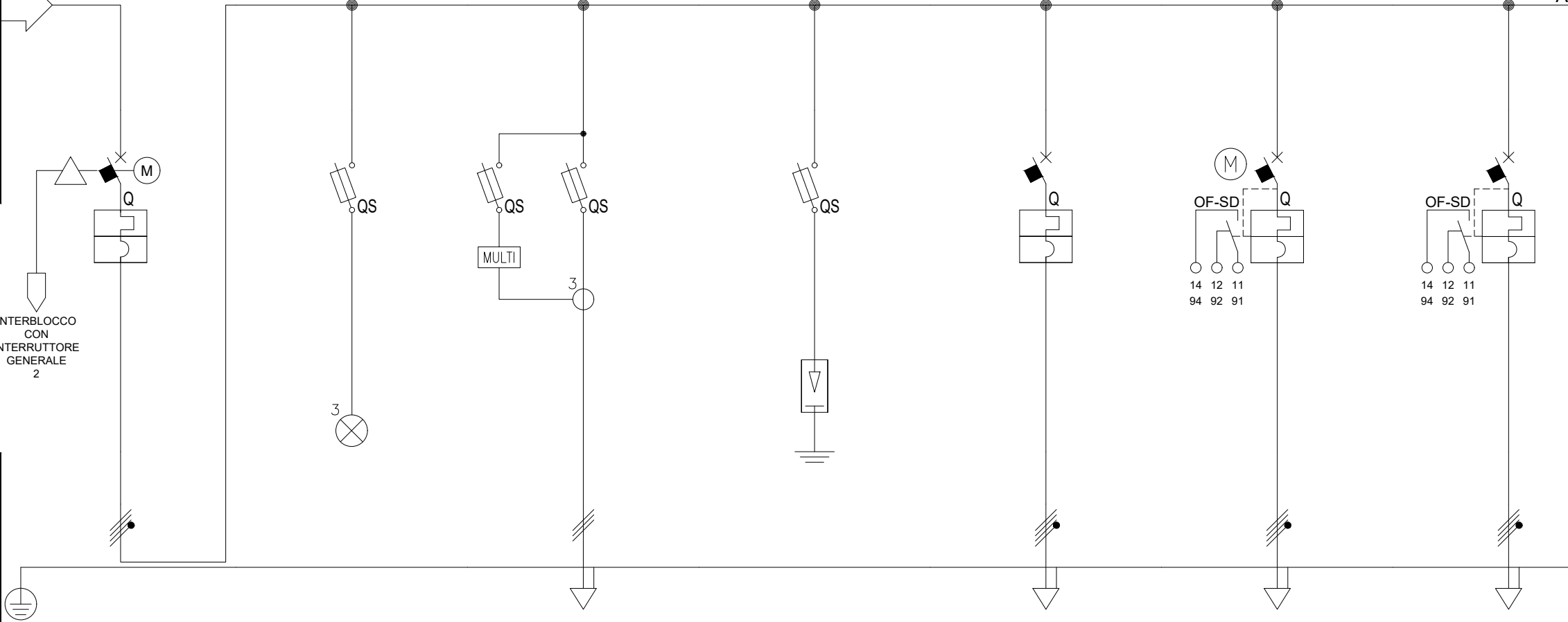
PAG.	DESCRIZIONE
2-3	Legenda Simboli
4	Indice, Note Generali
5	Schema elettrico unifilare quadro "QGBT-FT-N"
8	Schema elettrico unifilare quadro "QGBT-FT-P"
11	Schema elettrico unifilare quadro "QBT-AUX-N"
15	Schema elettrico unifilare quadro "QBT-AUX-NB"
18	Schema elettrico unifilare quadro "QGP-N"
23	Schema elettrico unifilare quadro "QGP-P"
29	Schema elettrico unifilare quadro "QGP-NB"

Dati barratura: 400/230V - 50Hz - I_{cc} = 9,329 kA

AL FG 3

Dal quadro:	TR1
Cavo [mm²]:	3(3x1x185)+(3x95)+(3PE95)
Lunghezza [m]:	10
Tensione [V]:	400
Frequenza [Hz]:	50
Polarità:	Quadripolare
Tipo morsetto:	
Numerazione morsetto:	

INTERBLOCCO
CON
INTERRUTTORE
GENERALE
2



Prefisso quadro:	
Alimentazione:	Quadripolare
I _k Max [kA]:	9,337
Tensione nominale di impiego [V]:	400
Tensione di isolamento nominale[V]:	
Frequenza [Hz]:	50
Corrente ammissibile 1 s [kA]:	10
Grado di protezione IP:	---
Codice:	

Sigla utenza	GENERALE 1	SPIE PRESENZA	MULTIMETRO	SCARICATORE	QGP-N	QGPAI-N	DISPONIBILE
Descrizione		TENSIONE			FABBRICATO VIAGGIATORI	LOCALE POMPE	
Potenza Contemporanea [kW]	110	0	0	0	32	4,78	0
Corrente (I _b) [A]	162	0	0	0	54	7,666	0
Tensione [V]	400	400	400	400	400	400	400
CosFi	0,9	---	---	---	0,9	0,9	---
Coeff. di Contemporaneità [%]	100	100	100	100	100	100	100
Protezione	Esecuzione	Esecuzione Fissa	Esecuzione Fissa	Esecuzione Fissa	Esecuzione Fissa	Esecuzione Fissa	Esecuzione Fissa
	Tipo	MagnetoTermico	Fusibile	Fusibile	Fusibile	MagnetoTermico	MagnetoTermico
	N. poli x I _n / Curva	4 x 630 / N.C.	3 x 20 / gL	3 x 20 / gL	3 x 20 / gL	4 x 80 / D	4 x 160 / N.C.
	I _d [A]	---	---	---	---	---	---
	I _m [A]	6 300	9	9	9	960	1 280
P.d.I. [kA]	36	50	50	50	25	16	36
Fusibile - Poli x Taglia	---	3P x 4 - gL	3P x 4 - gL	3P x 4 - gL	---	---	---
Sezionatore - Poli x Taglia	---	---	---	---	---	---	---
Contattore - Poli x Taglia	---	---	---	---	---	---	---
Linea	Sigla	---	---	---	FG16OM16	FG16M16	---
	Conduttore fase [mmq]	---	---	---	35	95	---
	Conduttore neutro [mmq]	---	---	---	35	95	---
	Conduttore PE [mmq]	---	---	---	35	95	---
	Tipo di Posa	---	---	---	13_	_1	---
	Portata (I _z) [A]	---	---	---	---	126	173
	Lunghezza [m]	---	---	---	---	100	50
Caduta di Tensione [%]	0	0	0	0	1,35	0,04	0

REV	DATA	DESCRIZIONE	DISEGNATO	CONTROL.	APPROVATO
A	GEN. 2020	EMISSIONE ESECUTIVA	G. Agnello	M. Castellani	F. Sparacino

COMMITTENTE

GRUPPO FERROVIE DELLO STATO ITALIANE

TITOLO
Schema Elettrico Unifilare BT
Stazione di Enna
FABBRICATO VIAGGIATORI

QUADRO
QGBT-FT-N (FV)

FILE
RS3V40D18DXLF0300003A.dwg

FOGLIO 5 SEGUE 6

COMMESSA LOTTOFASE ENTE DOC. OPERA/DISCIPLINA Progr. REV.

RS3V 40 D 18 DX LF0300 003 A

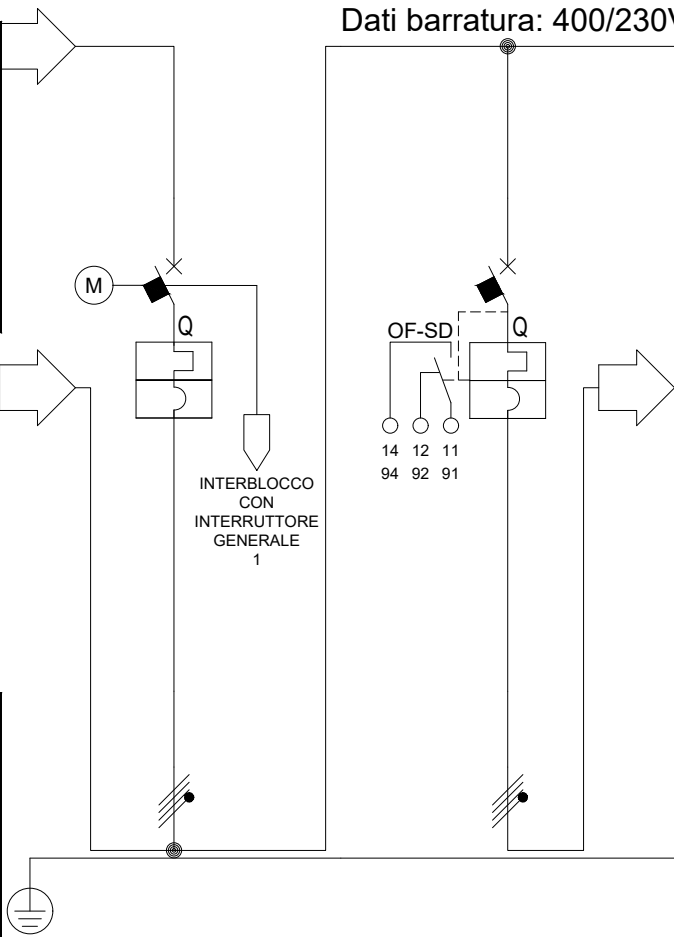


Sigla utenza		DISPONIBILE					
Descrizione							
Potenza Contemporanea	[kW]	0	0				
Corrente (Ib)	[A]	0	0				
Tensione	[V]	400	400				
CosFi		---	---				
Coeff. di Contemporaneità	[%]	100	100				
Protezione	Esecuzione	Esecuzione Fissa	---				
	Tipo	MagnetoTermico	No Protezione				
	N. poli x In / Curva	4 x 160 / N.C.	--- / ---				
	Id	[A]	---	---			
	Im	[A]	1 250	---			
	P.d.I.	[kA]	36	---			
Fusibile - Poli x Taglia		---	---				
Sezionatore - Poli x Taglia		---	---				
Contattore - Poli x Taglia		---	---				
Linea	Sigla	---	---				
	Conduttore fase	[mmq]	---	---			
	Conduttore neutro	[mmq]	---	---			
	Conduttore PE	[mmq]	---	---			
	Tipo di Posa		---	---			
	Portata (Iz)	[A]	---	---			
	Lunghezza	[m]	---	---			
	Caduta di Tensione	[%]	0	0			

Dati barratura: 400/230V - 50Hz - Icc = 9,329 kA

AL FG 5

Dal quadro:	TR2
Cavo [mm²]:	3(3x1x185)+(3x95)+(3PE95)
Lunghezza [m]:	10
Tensione [V]:	400
Frequenza [Hz]:	50
Polarità:	Quadripolare
Tipo morsetto:	
Numerazione morsetto:	



Prefisso quadro:	
Alimentazione:	Quadripolare
I _k Max [kA]:	9,337
Tensione nominale di impiego [V]:	400
Tensione di isolamento nominale[V]:	
Frequenza [Hz]:	50
Corrente ammissibile 1 s [kA]:	10
Grado di protezione IP:	---
Codice:	

Sigla utenza	GENERALE 2	QGBT-FT-P (FV)				
		PREFERENZIALE				
Descrizione						
Potenza Contemporanea [kW]	0	73				
Corrente (I _b) [A]	0	127				
Tensione [V]	400	400				
CosFi	---	0,9				
Coeff. di Contemporaneità [%]	100	100				
Protezione	Esecuzione	Esecuzione Fissa	Esecuzione Fissa			
	Tipo	MagnetoTermico	MagnetoTermico			
	N. poli x I _n / Curva	4 x 630 / N.C.	4 x 160 / N.C.			
	I _d [A]	---	---			
	I _m [A]	6 300	1 280			
P.d.I. [kA]	36	16				
Fusibile - Poli x Taglia	---	---				
Sezionatore - Poli x Taglia	---	---				
Contattore - Poli x Taglia	---	---				
Linea	Sigla	---	---			
	Conduttore fase [mmq]	---	---			
	Conduttore neutro [mmq]	---	---			
	Conduttore PE [mmq]	---	---			
	Tipo di Posa	---	---			
	Portata (I _z) [A]	---	---			
	Lunghezza [m]	---	---			
	Caduta di Tensione [%]	0	0			

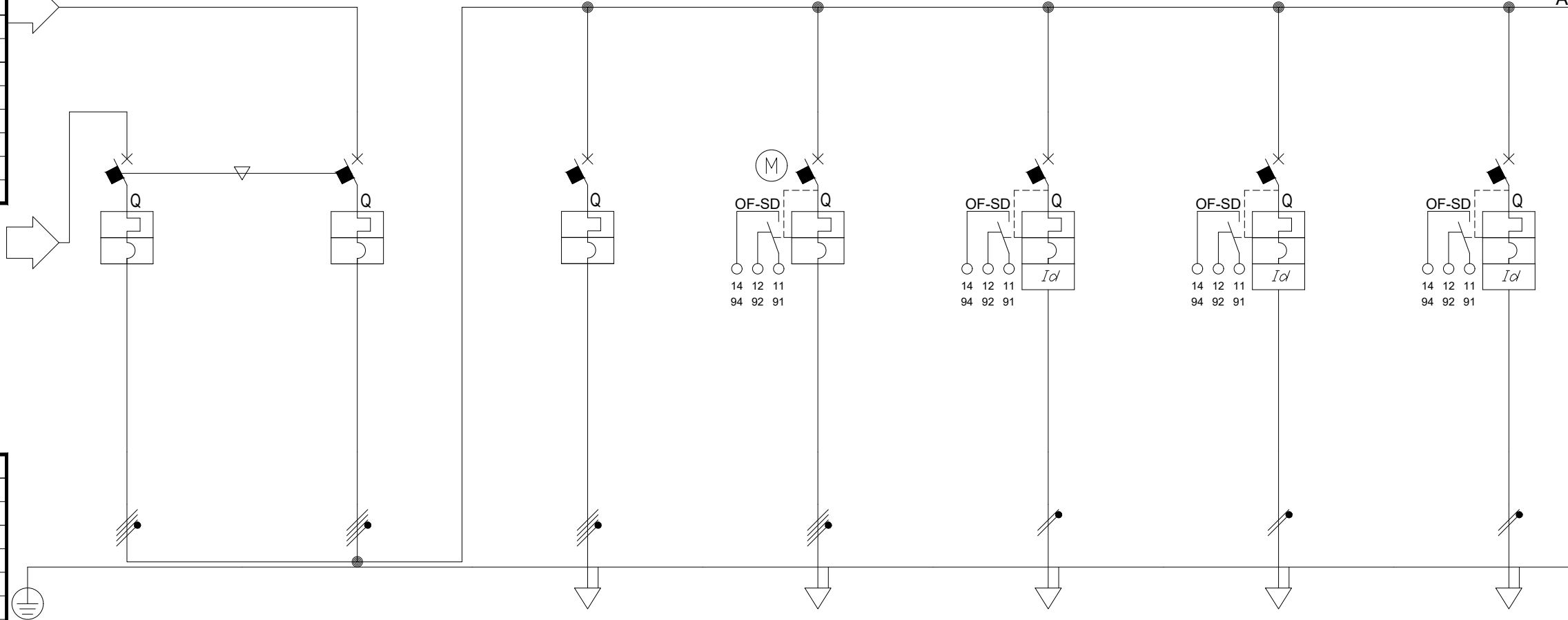
COMMITTENTE	RFI - RETE FERROVIARIA ITALIANA - GRUPPO FERROVIE DELLO STATO ITALIANE				
TITOLO	Schema Elettrico Unifilare BT Stazione di Enna				
QUADRO	QGBT-FT-N (FV)				
FILE	RS3V40D18DXLF0300003A.dwg				
FOGLIO	7				
SEGUE	8				
COMMESSA	LOTTOFASE ENTE DOC. OPERA/DISCIPLINA Progr. REV.				
RS3V	40	D	18	DX	LF0300
					003
					A

COMMITTENTE	RFI - RETE FERROVIARIA ITALIANA - GRUPPO FERROVIE DELLO STATO ITALIANE				
TITOLO	Schema Elettrico Unifilare BT Stazione di Enna				
QUADRO	QGBT-FT-N (FV)				
FILE	RS3V40D18DXLF0300003A.dwg				
FOGLIO	7				
SEGUE	8				
COMMESSA	LOTTOFASE ENTE DOC. OPERA/DISCIPLINA Progr. REV.				
RS3V	40	D	18	DX	LF0300
					003
					A

Dati barratura: 400/230V - 50Hz - I_{cc} = 9,282 kA

AL FG 6

Dal quadro:	GENERATORE 120 kVA
Cavo [mm ²]:	4(1x120)+(1PE120)
Lunghezza [m]:	30
Tensione [V]:	400
Frequenza [Hz]:	50
Polarità:	Quadripolare
Tipo morsetto:	
Numerazione morsetto:	



Prefisso quadro:	
Alimentazione:	Quadripolare
I _k Max [kA]:	9,282
Tensione nominale di impiego [V]:	400
Tensione di isolamento nominale[V]:	
Frequenza [Hz]:	50
Corrente ammissibile 1 s [kA]:	10
Grado di protezione IP:	---
Codice:	

Sigla utenza	GENERALE/RETE	GENERALE/GE	QGP-P FABBRICATO VIAGGIATORI	QGPAl-P LOCALE POMPE	VENTILATORE ESTRAZIONE LOCALE LFM	VENTILATORE ESTRAZIONE LOCALE LFM (RISERVA)	CDZ-1 LOCALE TLC
Descrizione							
Potenza Contemporanea [kW]	73	73	28	25	1	1	3
Corrente (I _b) [A]	127	127	42	41	4,811	4,811	14
Tensione [V]	400	400	400	400	230	230	230
CosFi	0,9	0,9	0,9	0,9	0,9	0,9	0,9
Coeff. di Contemporaneità [%]	100	100	100	100	100	100	100
Protezione	Esecuzione	Esecuzione Fissa	Esecuzione Fissa	Esecuzione Fissa	Esecuzione Fissa	Esecuzione Fissa	Esecuzione Fissa
	Tipo	MagnetoTermico	MagnetoTermico	MagnetoTermico	MagnetoTermico	MagnetoTermicoDiff.	MagnetoTermicoDiff.
	N. poli x I _n / Curva	4 x 160 / N.C.	4 x 160 / N.C.	4 x 63 / D	4 x 100 / C	2 x 16 / D	2 x 16 / D
	I _d [A]	---	---	---	---	0,3	0,3
	I _m [A]	1 280	1 280	882	800	224	224
P.d.I. [kA]	16	16	10	10	20	20	20
Fusibile - Poli x Taglia	---	---	---	---	---	---	---
Sezionatore - Poli x Taglia	---	---	---	---	---	---	---
Contattore - Poli x Taglia	---	---	---	---	---	---	---
Linea	Sigla	---	FG160M16	FG16M16	FG160M16	FG160M16	FG160M16
	Conduttore fase [mmq]	---	25	50	2,5	2,5	2,5
	Conduttore neutro [mmq]	---	---	25	50	2,5	2,5
	Conduttore PE [mmq]	---	---	25	50	2,5	2,5
	Tipo di Posa	---	---	13_	_1	13_	13_
	Portata (I _z) [A]	---	---	102	113	29	29
	Lunghezza [m]	---	---	100	50	20	20
Caduta di Tensione [%]	0	0	1,41	0,36	0,63	0,63	

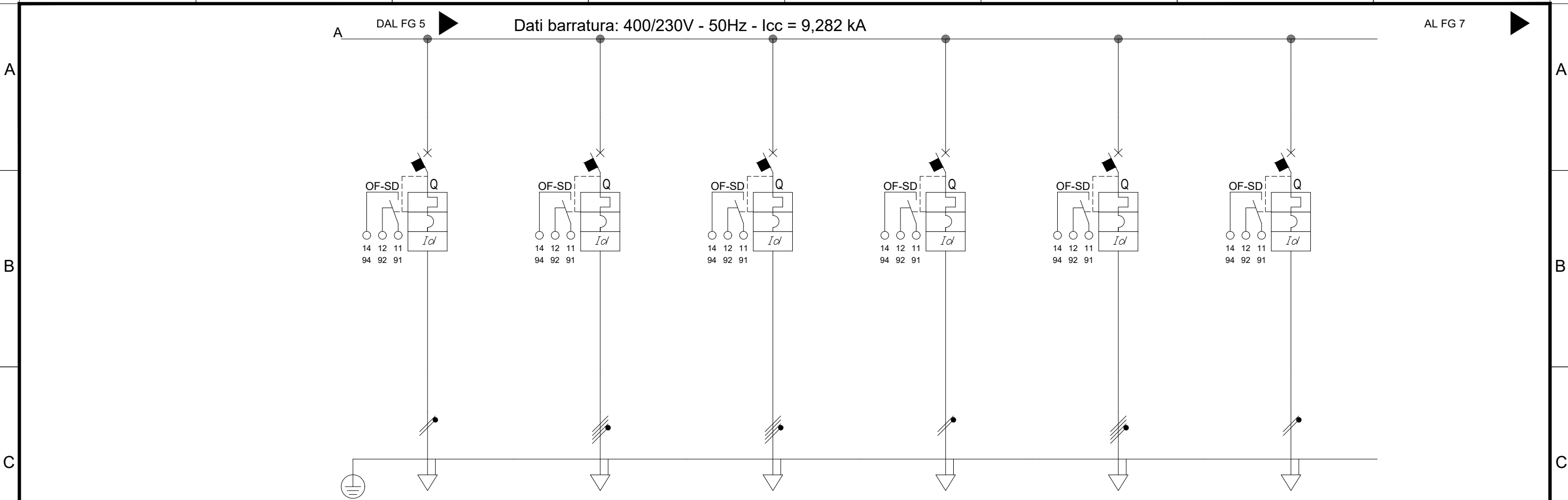
REV	DATA	DESCRIZIONE	DISEGNATO	CONTROL.	APPROVATO
A	GEN. 2020	EMISSIONE ESECUTIVA	G. Agnello	M. Castellani	F. Sparacino



TITOLO
Schema Elettrico Unifilare BT
Stazione di Enna
FABBRICATO VIAGGIATORI

QUADRO
QGBT-FT-P (FV)

FILE
RS3V40D18DXLF0300003A.dwg
FOGLIO 8 SEGUE 9
COMMESSA LOTTOFASE ENTE DOC. OPERA/DISCIPLINA Progr. REV.
RS3V 40 D 18 DX LF0300 003 A



Sigla utenza		CDZ-2	CDZ-1	CDZ-2	VENTILATORE ESTRAZIONE	DISPONIBILE	DISPONIBILE	
Descrizione		LOCALE TLC (RISERVA)	LOCALE IS	LOCALE IS (RISERVA)	LOCALE IS			
Potenza Contemporanea	[kW]	3	5,4	5,4	0,5	0	0	
Corrente (I _b)	[A]	14	8,66	8,66	2,406	0	0	
Tensione	[V]	230	400	400	230	400	230	
CosFi		0,9	0,9	0,9	0,9	---	---	
Coeff. di Contemporaneità	[%]	100	100	100	100	100	100	
Protezione	Esecuzione	Esecuzione Fissa	Esecuzione Fissa	Esecuzione Fissa	Esecuzione Fissa	Esecuzione Fissa	Esecuzione Fissa	
	Tipo	MagnetoTermicoDiff.	MagnetoTermicoDiff.	MagnetoTermicoDiff.	MagnetoTermicoDiff.	MagnetoTermicoDiff.	MagnetoTermicoDiff.	
	N. poli x I _n / Curva	2 x 16 / D	4 x 16 / C	4 x 16 / C	2 x 16 / D	4 x 16 / C	2 x 16 / D	
	I _d	[A]	0,3	0,3	0,3	0,3	0,3	
	I _m	[A]	224	160	160	224	160	224
P.d.l.	[kA]	20	15	15	20	15	20	
Fusibile - Poli x Taglia		---	---	---	---	---	---	
Sezionatore - Poli x Taglia		---	---	---	---	---	---	
Contattore - Poli x Taglia		---	---	---	---	---	---	
Linea	Sigla	FG16OM16	FG16OM16	FG16OM16	FG16OM16	---	---	
	Conduttore fase	[mmq]	2,5	2,5	2,5	---	---	
	Conduttore neutro	[mmq]	2,5	2,5	2,5	---	---	
	Conduttore PE	[mmq]	2,5	2,5	2,5	---	---	
	Tipo di Posa		13_	13_	13_	13_	---	---
	Portata (I _z)	[A]	29	26	26	29	---	---
	Lunghezza	[m]	20	20	20	20	---	---
Caduta di Tensione	[%]	1,98	0,58	0,58	0,31	0	0	

CARPENTERIA INDICATIVA
 QUADRO ELETTRICO GENERALE "QGBT-FT-N-P"



FILE RS3V40D18DXLF030003A.dwg

COMMESSA LOTTOFASE ENTE DOC. OPERA/DISCIPLINA Progr. REV.

RS3V 40 D 18 DX LF0300 003 A

FOGLIO 10 SEGUE 11

QUADRO QGBT-FT-N (FV)

TITOLO

Schema Elettrico Unifilare BT
 Stazione di Enna
 FABBRICATO VIAGGIATORI

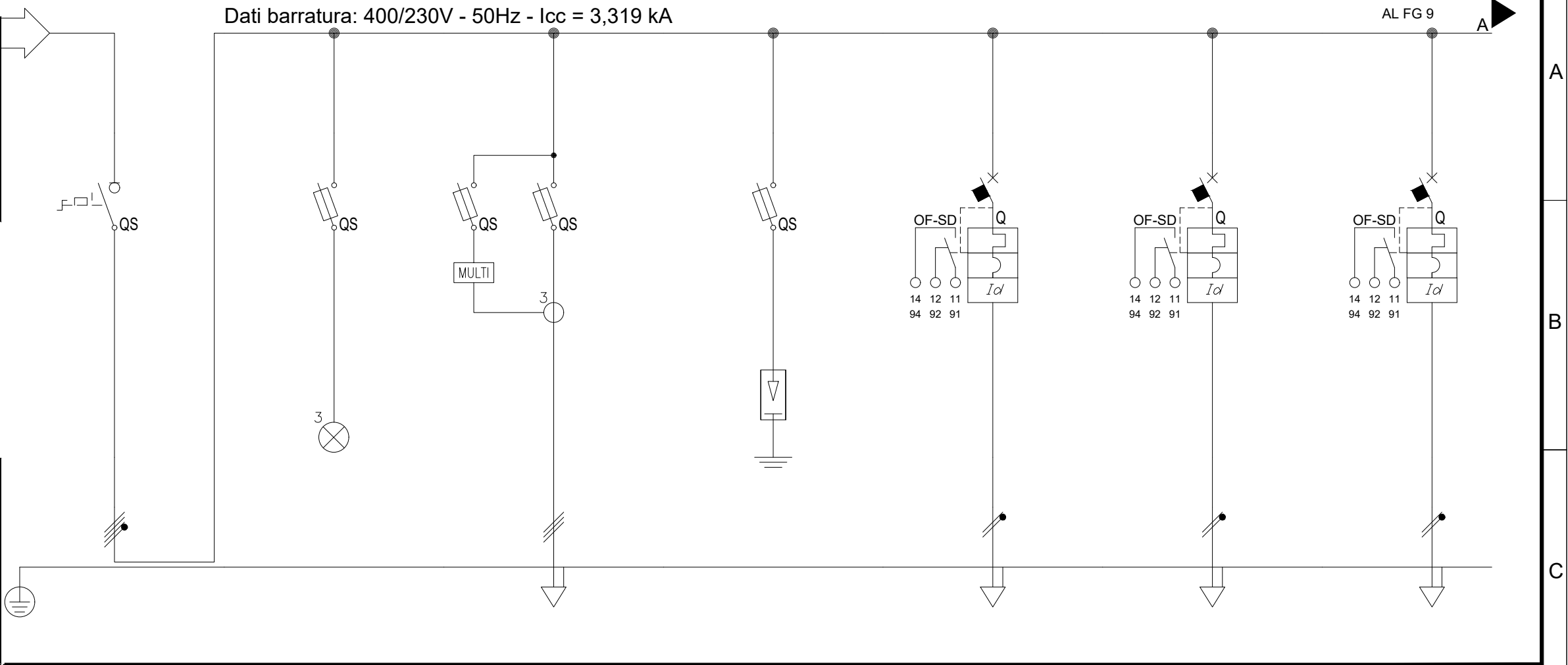


REV	DATA	EMMISSIONE ESECUTIVA DESCRIZIONE	DISEGNATO	CONTROL.	APPROVATO
A	GEN. 2020		G. Agnello	M. Castellani	F. Sparacino

Dal quadro:	QGBT-FT-N (FV)
Cavo [mm²]:	1(5G35)
Lunghezza [m]:	100
Tensione [V]:	400
Frequenza [Hz]:	50
Polarità:	Quadripolare
Tipo morsetto:	
Numerazione morsetto:	

Prefisso quadro:	
Alimentazione:	Quadripolare
Ik Max [kA]:	3,331
Tensione nominale di impiego [V]:	400
Tensione di isolamento nominale[V]:	
Frequenza [Hz]:	50
Corrente ammissibile 1 s [kA]:	4,5
Grado di protezione IP:	---
Codice:	

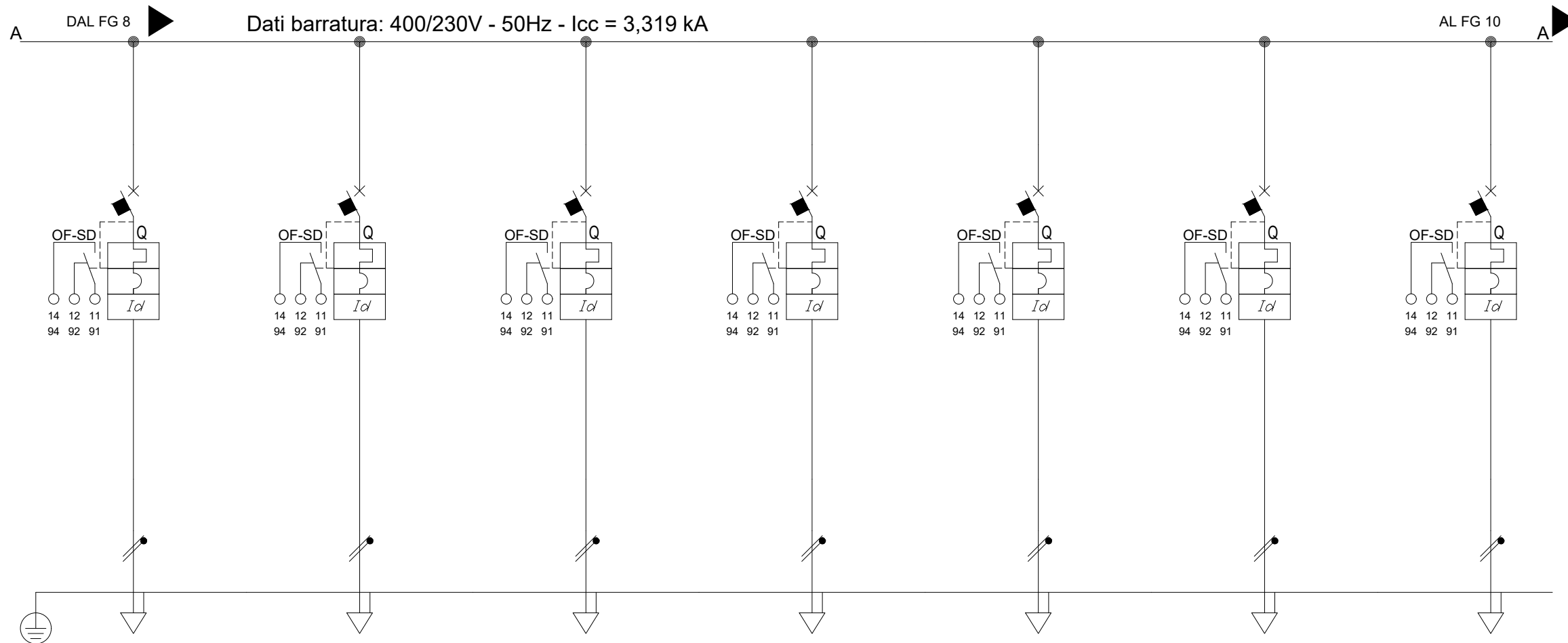
Sigla utenza	
Descrizione	
Potenza Contemporanea [kW]	
Corrente (Ib) [A]	
Tensione [V]	
CosFi	
Coeff. di Contemporaneità [%]	
Protezione	Esecuzione
	Tipo
	N. poli x In / Curva
	Id [A]
	Im [A]
P.d.I. [kA]	
Fusibile - Poli x Taglia	
Sezionatore - Poli x Taglia	
Contattore - Poli x Taglia	
Linea	Sigla
	Conduttore fase [mmq]
	Conduttore neutro [mmq]
	Conduttore PE [mmq]
	Tipo di Posa
	Portata (Iz) [A]
	Lunghezza [m]
Caduta di Tensione [%]	



	GENERALE	SPIE PRESENZA	MULTIMETRO	SCARICATORE	FM-FV-01	FM-FV-02	FM-FV-03
		TENSIONE			FM	FM	FM
					FABBRICATO VIAGGIATORI	FABBRICATO VIAGGIATORI	FABBRICATO VIAGGIATORI
Potenza Contemporanea [kW]	32	0	0	0	0,78	1,3	1,04
Corrente (Ib) [A]	54	0	0	0	3,753	6,255	5,004
Tensione [V]	400	400	400	400	230	230	230
CosFi	0,9	---	---	---	0,9	0,9	0,9
Coeff. di Contemporaneità [%]	100	100	100	100	100	100	100
Protezione	Esecuzione	Esecuzione Fissa	Esecuzione Fissa	Esecuzione Fissa	Esecuzione Fissa	Esecuzione Fissa	Esecuzione Fissa
	Tipo	Sezionatore	Fusibile	Fusibile	Fusibile	MagnetoTermicoDiff.	MagnetoTermicoDiff.
	N. poli x In / Curva	3P x 80 + N / ---	3 x 20 / gL	3 x 20 / gL	3 x 20 / gL	1P x 16 + N / C	1P x 16 + N / C
	Id [A]	---	---	---	---	0,3	0,3
	Im [A]	---	9	9	9	160	160
P.d.I. [kA]	0	50	50	50	10	10	
Fusibile - Poli x Taglia	---	3P x 4 - gL	3P x 4 - gL	3P x 4 - gL	---	---	---
Sezionatore - Poli x Taglia	4 x 80	---	---	---	---	---	---
Contattore - Poli x Taglia	---	---	---	---	---	---	---
Linea	Sigla	---	---	---	FG16OM16	FG16OM16	FG16OM16
	Conduttore fase [mmq]	---	---	---	2,5	2,5	2,5
	Conduttore neutro [mmq]	---	---	---	2,5	2,5	2,5
	Conduttore PE [mmq]	---	---	---	2,5	2,5	2,5
	Tipo di Posa	---	---	---	13_	13_	13_
	Portata (Iz) [A]	---	---	---	29	29	29
	Lunghezza [m]	---	---	---	15	20	25
Caduta di Tensione [%]	0	0	0	0	0,37	0,82	

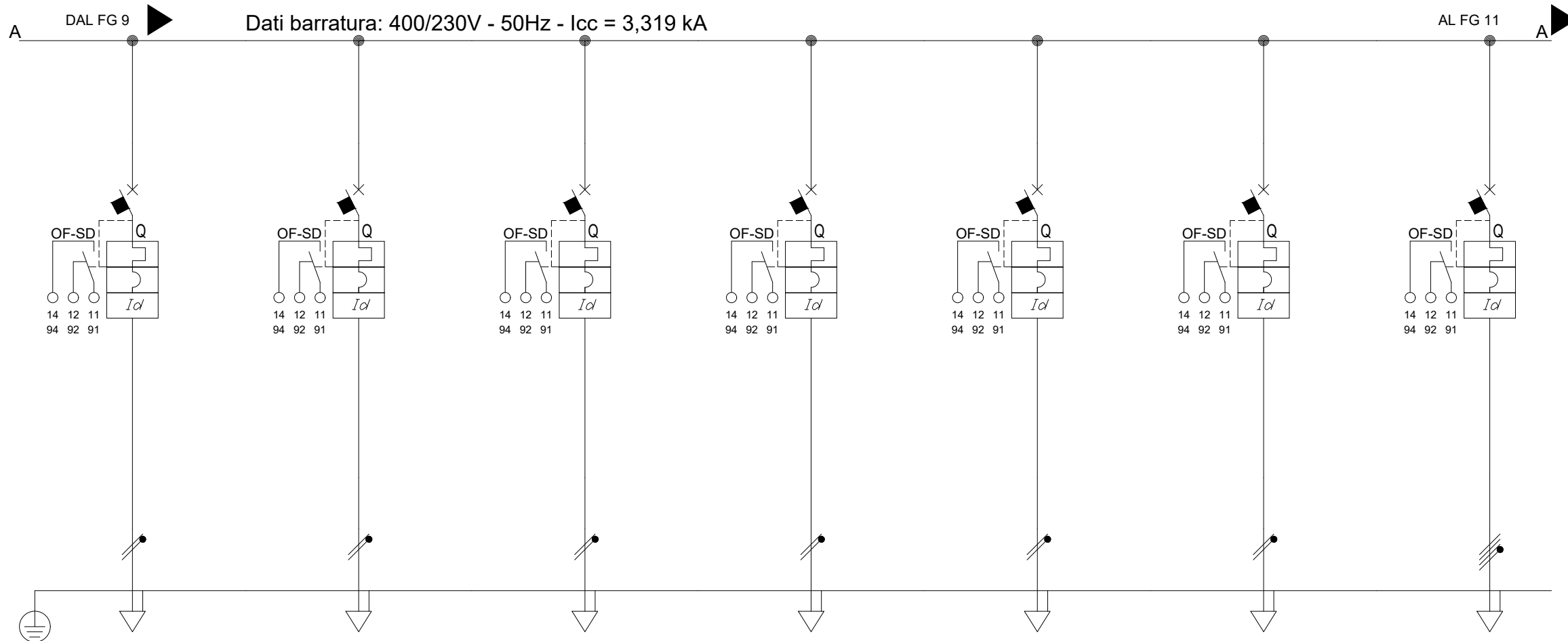
COMMITTENTE	RFI RETE FERROVIARIA ITALIANA GRUPPO FERROVIE DELLO STATO ITALIANE				
TITOLO	Schema Elettrico Unifilare BT Stazione di Enna FABBRICATO VIAGGIATORI				
QUADRO	QGP-N				
FILE	RS3V40D18DXLF0300003A.dwg				
FOGLIO	11 12				
COMMESSA	LOTTOFASE ENTE DOC. OPERA/DISCIPLINA Progr. REV.				
REV	DATA	DESCRIZIONE	DISEGNATO	CONTROL.	APPROVATO
A	GEN. 2020	EMMISSIONE ESECUTIVA	G. Agnello	M. Castellani	F. Sparacino

RS3V	40	D	18	DX	LF0300	003	A
------	----	---	----	----	--------	-----	---

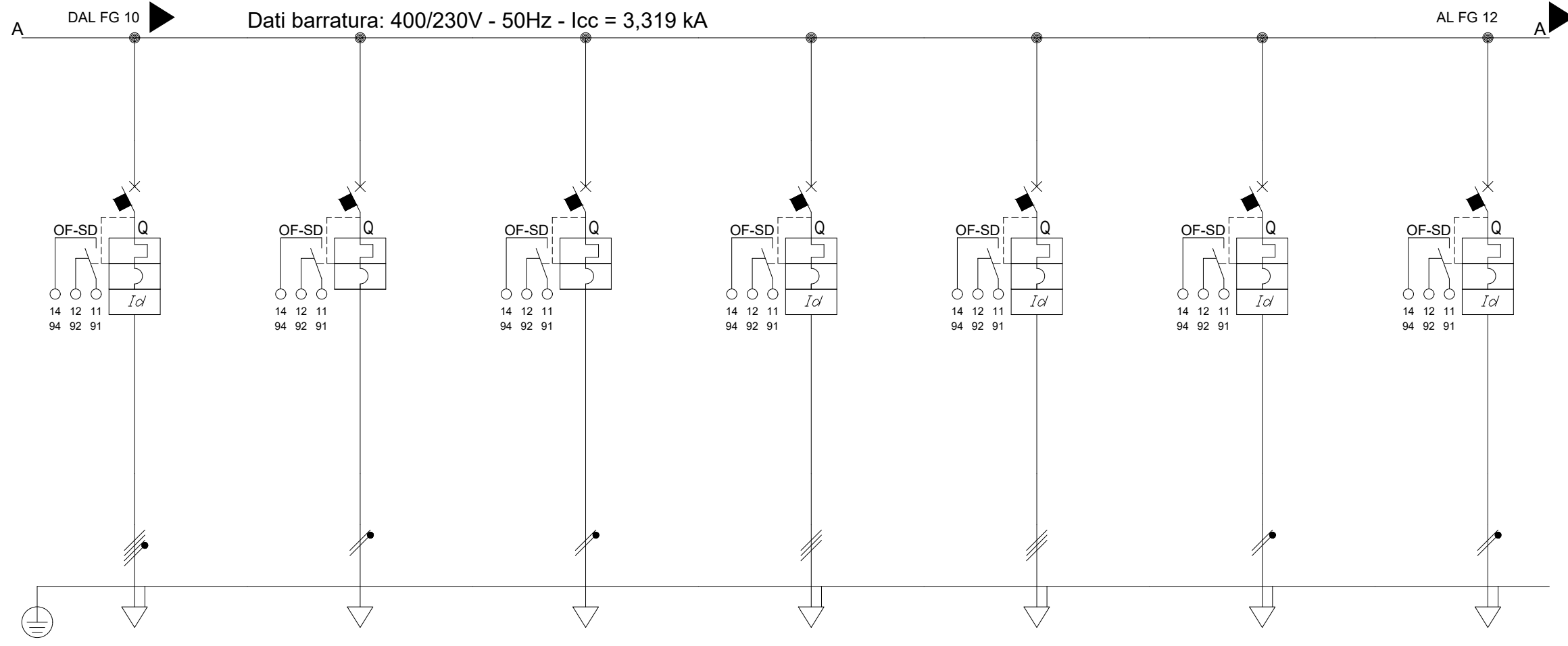


Sigla utenza		FM-FV-04	FM-FV-05	FM-FV-06	FM-FV-07	FM-FV-08	FM-FV-09	DISPONIBILE	
Descrizione		FM FABBRICATO VIAGGIATORI	FM FABBRICATO VIAGGIATORI	FM FABBRICATO VIAGGIATORI	FM FABBRICATO VIAGGIATORI	FM FABBRICATO VIAGGIATORI	FM FABBRICATO VIAGGIATORI		
Potenza Contemporanea	[kW]	1,82	1,3	1,3	1,3	1,3	1,04	0	
Corrente (I _b)	[A]	8,756	6,255	6,255	6,255	6,255	5,004	0	
Tensione	[V]	230	230	230	230	230	230	230	
CosFi		0,9	0,9	0,9	0,9	0,9	0,9	---	
Coeff. di Contemporaneità	[%]	100	100	100	100	100	100	100	
Protezione	Esecuzione	Esecuzione Fissa	Esecuzione Fissa	Esecuzione Fissa	Esecuzione Fissa	Esecuzione Fissa	Esecuzione Fissa	Esecuzione Fissa	
	Tipo	MagnetoTermicoDiff.	MagnetoTermicoDiff.	MagnetoTermicoDiff.	MagnetoTermicoDiff.	MagnetoTermicoDiff.	MagnetoTermicoDiff.	MagnetoTermico	
	N. poli x In / Curva	1P x 16 + N / C	1P x 16 + N / C	1P x 16 + N / C	1P x 16 + N / C	1P x 16 + N / C	1P x 16 + N / C	1P x 10 + N / C	
	I _d	[A]	0,3	0,3	0,3	0,3	0,3	0,3	---
	I _m	[A]	160	160	160	160	160	160	100
P.d.I.	[kA]	10	10	10	10	10	10	6	
Fusibile - Poli x Taglia		---	---	---	---	---	---	---	
Sezionatore - Poli x Taglia		---	---	---	---	---	---	---	
Contattore - Poli x Taglia		---	---	---	---	---	---	---	
Linea	Sigla	FG160M16	FG160M16	FG160M16	FG160M16	FG160M16	FG160M16	---	
	Conduttore fase	[mmq]	4	2,5	2,5	2,5	2,5	2,5	---
	Conduttore neutro	[mmq]	4	2,5	2,5	2,5	2,5	2,5	---
	Conduttore PE	[mmq]	4	2,5	2,5	2,5	2,5	2,5	---
	Tipo di Posa		13_	13_	13_	13_	13_	13_	---
	Portata (I _z)	[A]	39	29	29	29	29	29	---
	Lunghezza	[m]	35	40	40	35	30	30	---
Caduta di Tensione	[%]	1,25	1,64	1,64	1,43	1,23	0,98	0	

COMMITTENTE		TITOLO		QUADRO		FILE		FOGLIO SEGUE	
 RFI RETE FERROVIARIA ITALIANA GRUPPO FERROVIE DELLO STATO ITALIANE		Schema Elettrico Unifilare BT Stazione di Enna FABBRICATO VIAGGIATORI		QGP-N		RS3V40D18DXLF0300003A.dwg		12 13	
								COMMESSA LOTTOFASE ENTE DOC. OPERA/DISCIPLINA Progr. REV.	
A	GEN. 2020	EMMISSIONE ESECUTIVA	G. Agnello	M. Castellani	F. Sparacino	RS3V 40 D 18 DX LF0300 003 A			
REV	DATA	DESCRIZIONE	DISEGNATO	CONTROL.	APPROVATO				



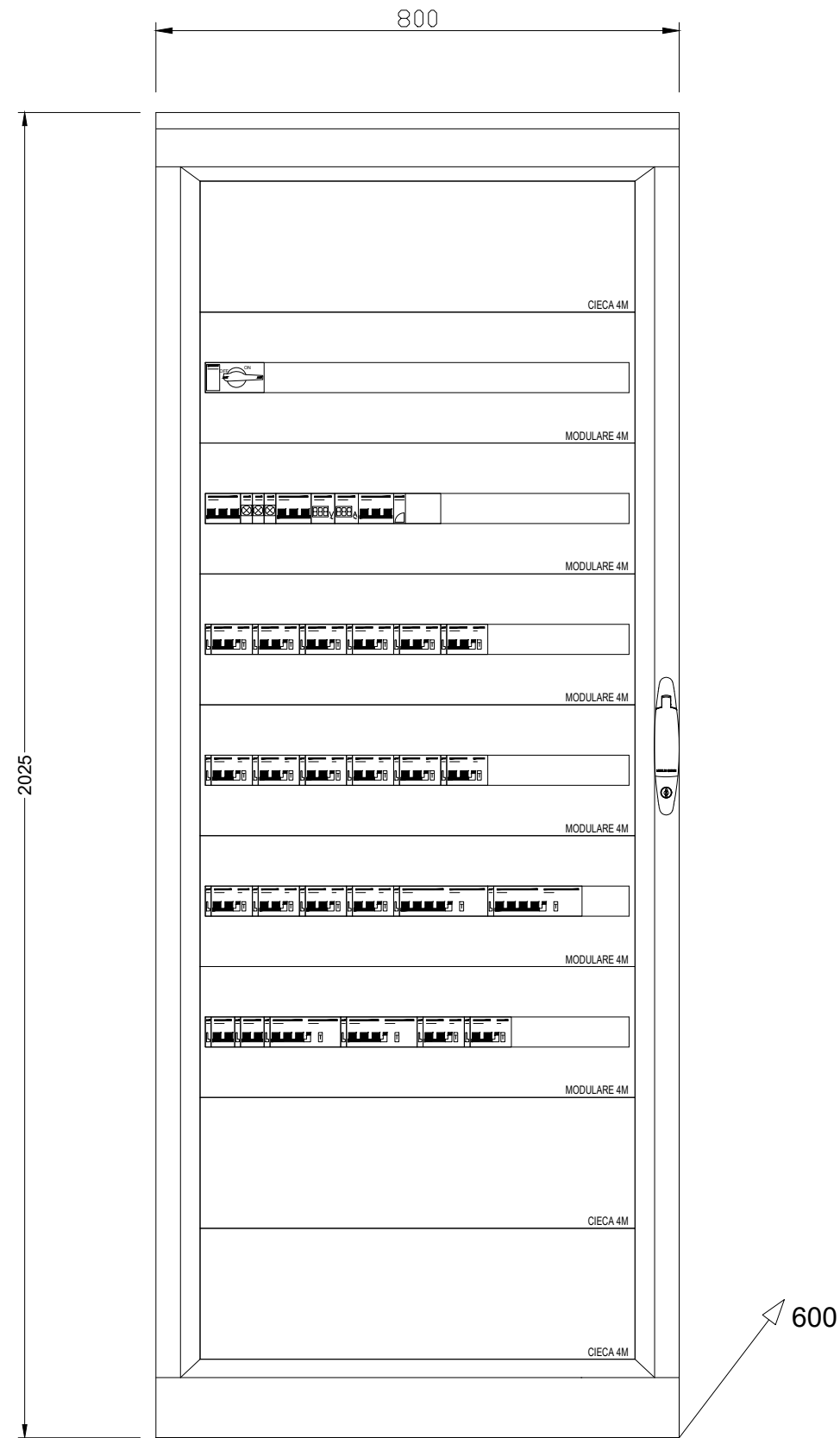
Sigla utenza		DISPONIBILE	DISPONIBILE	DISPONIBILE	DISPONIBILE	DISPONIBILE	DISPONIBILE	FM-PC-01	
Descrizione								FM PARCHEGGIO	
Potenza Contemporanea	[kW]	0	0	0	0	0	0	6	
Corrente (I _b)	[A]	0	0	0	0	0	0	9,623	
Tensione	[V]	230	230	230	230	230	230	400	
CosFi		---	---	---	---	---	---	0,9	
Coeff. di Contemporaneità	[%]	100	100	100	100	100	100	100	
Protezione	Esecuzione	Esecuzione Fissa	Esecuzione Fissa	Esecuzione Fissa	Esecuzione Fissa	Esecuzione Fissa	Esecuzione Fissa	Esecuzione Fissa	
	Tipo	MagnetoTermico	MagnetoTermico	MagnetoTermico	MagnetoTermico	MagnetoTermico	MagnetoTermico	MagnetoTermicoDiff.	
	N. poli x In / Curva	1P x 10 + N / C	1P x 10 + N / C	1P x 10 + N / C	1P x 10 + N / C	1P x 10 + N / C	1P x 10 + N / C	3P x 16 + N / C	
	I _d	[A]	---	---	---	---	---	---	0,3
	I _m	[A]	100	100	100	100	100	100	160
P.d.I.	[kA]	6	6	6	6	6	6	10	
Fusibile - Poli x Taglia		---	---	---	---	---	---	---	
Sezionatore - Poli x Taglia		---	---	---	---	---	---	---	
Contattore - Poli x Taglia		---	---	---	---	---	---	---	
Linea	Sigla	---	---	---	---	---	---	FG160M16	
	Conduttore fase	[mmq]	---	---	---	---	---	6	
	Conduttore neutro	[mmq]	---	---	---	---	---	6	
	Conduttore PE	[mmq]	---	---	---	---	---	6	
	Tipo di Posa		---	---	---	---	---	13_	
	Portata (I _z)	[A]	---	---	---	---	---	43	
	Lunghezza	[m]	---	---	---	---	---	180	
Caduta di Tensione	[%]	0	0	0	0	0	2,36		



Sigla utenza	FM-PC-02	DISPONIBILE	DISPONIBILE	DISPONIBILE	DISPONIBILE	DISPONIBILE	DISPONIBILE
Descrizione	FM PARCHEGGIO						
Potenza Contemporanea [kW]	8	0	0	0	0	0	0
Corrente (I _b) [A]	13	0	0	0	0	0	0
Tensione [V]	400	230	230	400	400	230	230
CosFi	0,9	---	---	---	---	---	---
Coeff. di Contemporaneità [%]	100	100	100	100	100	100	100
Protezione	Esecuzione	Esecuzione Fissa	Esecuzione Fissa	Esecuzione Fissa	Esecuzione Fissa	Esecuzione Fissa	Esecuzione Fissa
	Tipo	MagnetoTermicoDiff.	MagnetoTermico	MagnetoTermico	MagnetoTermicoDiff.	MagnetoTermicoDiff.	MagnetoTermicoDiff.
	N. poli x In / Curva	3P x 16 + N / C	1P x 10 + N / C	1P x 10 + N / C	4 x 16 / D	4 x 16 / D	2 x 16 / D
	I _d [A]	0,3	---	---	0,3	0,3	0,3
	I _m [A]	160	100	100	224	224	224
P.d.l. [kA]	10	6	6	10	10	20	20
Fusibile - Poli x Taglia	---	---	---	---	---	---	---
Sezionatore - Poli x Taglia	---	---	---	---	---	---	---
Contattore - Poli x Taglia	---	---	---	---	---	---	---
Linea	Sigla	FG16OM16	---	---	---	---	---
	Conduttore fase [mmq]	16	---	---	---	---	---
	Conduttore neutro [mmq]	16	---	---	---	---	---
	Conduttore PE [mmq]	16	---	---	---	---	---
	Tipo di Posa	13_	---	---	---	---	---
	Portata (I _z) [A]	80	---	---	---	---	---
	Lunghezza [m]	250	---	---	---	---	---
Caduta di Tensione [%]	1,62	0	0	0	0	0	

COMMITTENTE		TITOLO		QUADRO		FILE	
 RFI RETE FERROVIARIA ITALIANA GRUPPO FERROVIE DELLO STATO ITALIANE		Schema Elettrico Unifilare BT Stazione di Enna FABBRICATO VIAGGIATORI		QGP-N		RS3V40D18DXLF0300003A.dwg	
						COMMESSA LOTTOFASE ENTE DOC. OPERA/DISCIPLINA PROGR. REV.	
A GEN. 2020 EMISSIONE ESECUTIVA G. Agnello M. Castellani F. Sparacino	G. Agnello M. Castellani F. Sparacino	FABBRICATO VIAGGIATORI		RS3V 40 D 18 DX LF0300 003 A		FOGLIO 14 SEGUE 15	

CARPENTERIA INDICATIVA QUADRO ELETTRICO "QGP-N"



REV	DATA	DESCRIZIONE	DISEGNATO	CONTROL.	APPROVATO
A	GEN. 2020	EMISSIONE ESECUTIVA	G. Agnello	M. Castellani	F. Sparacino

COMMITTENTE

TITOLO
Schema Elettrico Unifilare BT
Stazione di Enna
FABBRICATO VIAGGIATORI

QUADRO
QGP-N

FILE: RS3V40D18DXLF0300003A.dwg

FOGLIO 15 SEGUE 16

COMMESSA LOTTOFASE ENTE DOC. OPERA/DISCIPLINA Progr. REV.

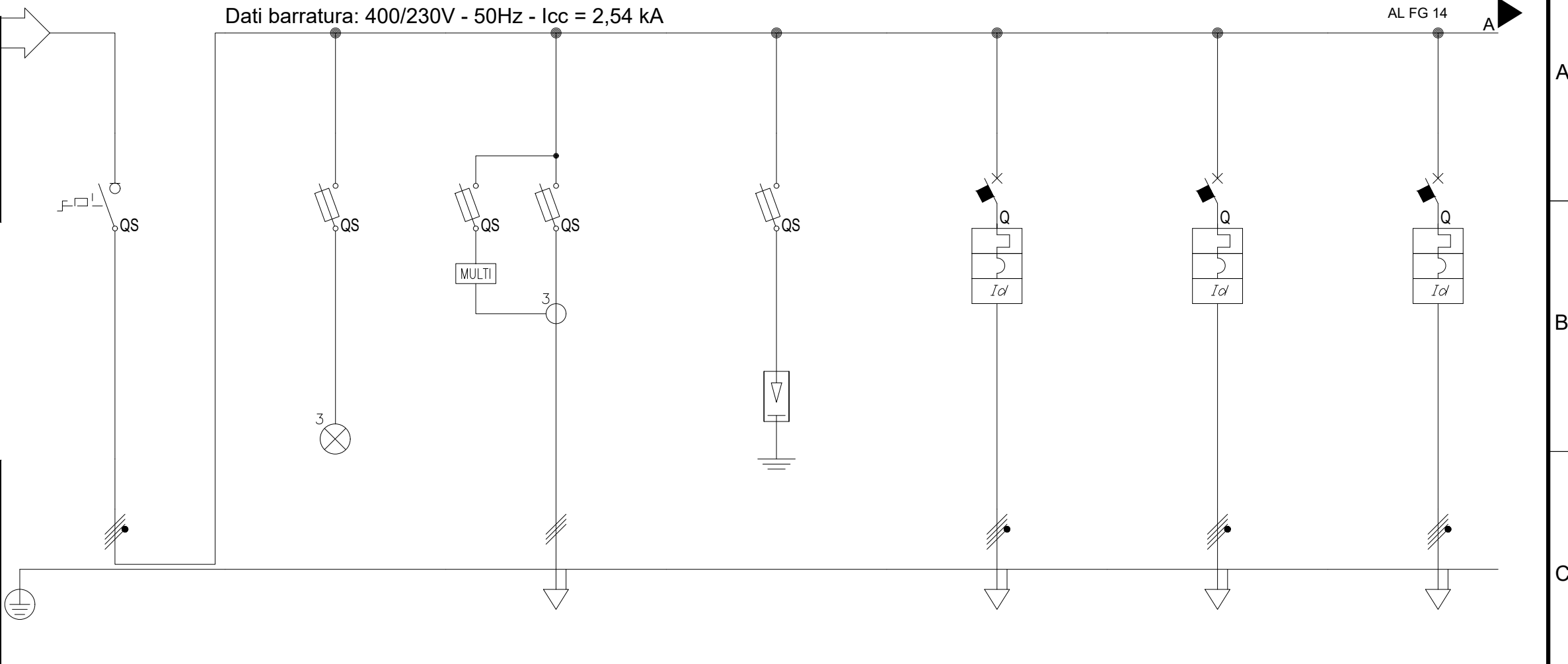
RS3V 40 D 18 DX LF0300 003 A

Dal quadro:	QGBT-FT-P (FV)
Cavo [mm²]:	1(5G25)
Lunghezza [m]:	100
Tensione [V]:	400
Frequenza [Hz]:	50
Polarità:	Quadripolare
Tipo morsetto:	
Numerazione morsetto:	

Prefisso quadro:	
Alimentazione:	Quadripolare
Ik Max [kA]:	2,548
Tensione nominale di impiego [V]:	400
Tensione di isolamento nominale[V]:	
Frequenza [Hz]:	50
Corrente ammissibile 1 s [kA]:	4,5
Grado di protezione IP:	---
Codice:	

Sigla utenza		GENERALE	SPIE PRESENZA	MULTIMETRO	SCARICATORE	UPS-1	UPS-2	UPS - BY PASS
Descrizione			TENSIONE			QGP-NB (NO-BREAK)	QGP-NB (NO-BREAK)	
Potenza Contemporanea [kW]		28	0	0	0	9	2,7	2,7
Corrente (Ib) [A]		42	0	0	0	14	4,33	4,33
Tensione [V]		400	400	400	400	400	400	400
CosFi		0,9	---	---	---	0,9	0,9	0,9
Coeff. di Contemporaneità [%]		100	100	100	100	100	100	100
Protezione	Esecuzione	Esecuzione Fissa	Esecuzione Fissa	Esecuzione Fissa	Esecuzione Fissa	Esecuzione Fissa	Esecuzione Fissa	Esecuzione Fissa
	Tipo	Sezionatore	Fusibile	Fusibile	Fusibile	MagnetoTermicoDiff.	MagnetoTermicoDiff.	MagnetoTermicoDiff.
	N. poli x In / Curva	3P x 63 + N / ---	3 x 20 / gL	3 x 20 / gL	3 x 20 / gL	4 x 32 / D	4 x 32 / D	4 x 32 / D
	Id [A]	---	---	---	---	0,5	0,5	0,5
	Im [A]	---	9	9	9	448	448	448
P.d.I. [kA]	---	50	50	50	10	10	10	
Fusibile - Poli x Taglia		---	3P x 4 - gL	3P x 4 - gL	3P x 4 - gL	---	---	---
Sezionatore - Poli x Taglia		4 x 63	---	---	---	---	---	---
Contattore - Poli x Taglia		---	---	---	---	---	---	---
Linea	Sigla	---	---	---	---	FG16OM16/FG16M16 PE	FG16OM16/FG16M16 PE	FG16OM16/FG16M16 PE
	Conduttore fase [mmq]	---	---	---	---	16	6	6
	Conduttore neutro [mmq]	---	---	---	---	16	6	6
	Conduttore PE [mmq]	---	---	---	---	16	6	6
	Tipo di Posa	---	---	---	---	13_	13_	13_
	Portata (Iz) [A]	---	---	---	---	80	43	43
	Lunghezza [m]	---	---	---	---	15	15	15
Caduta di Tensione [%]	---	0	0	0	0,11	0,09	0,09	

Dati barratura: 400/230V - 50Hz - Icc = 2,54 kA

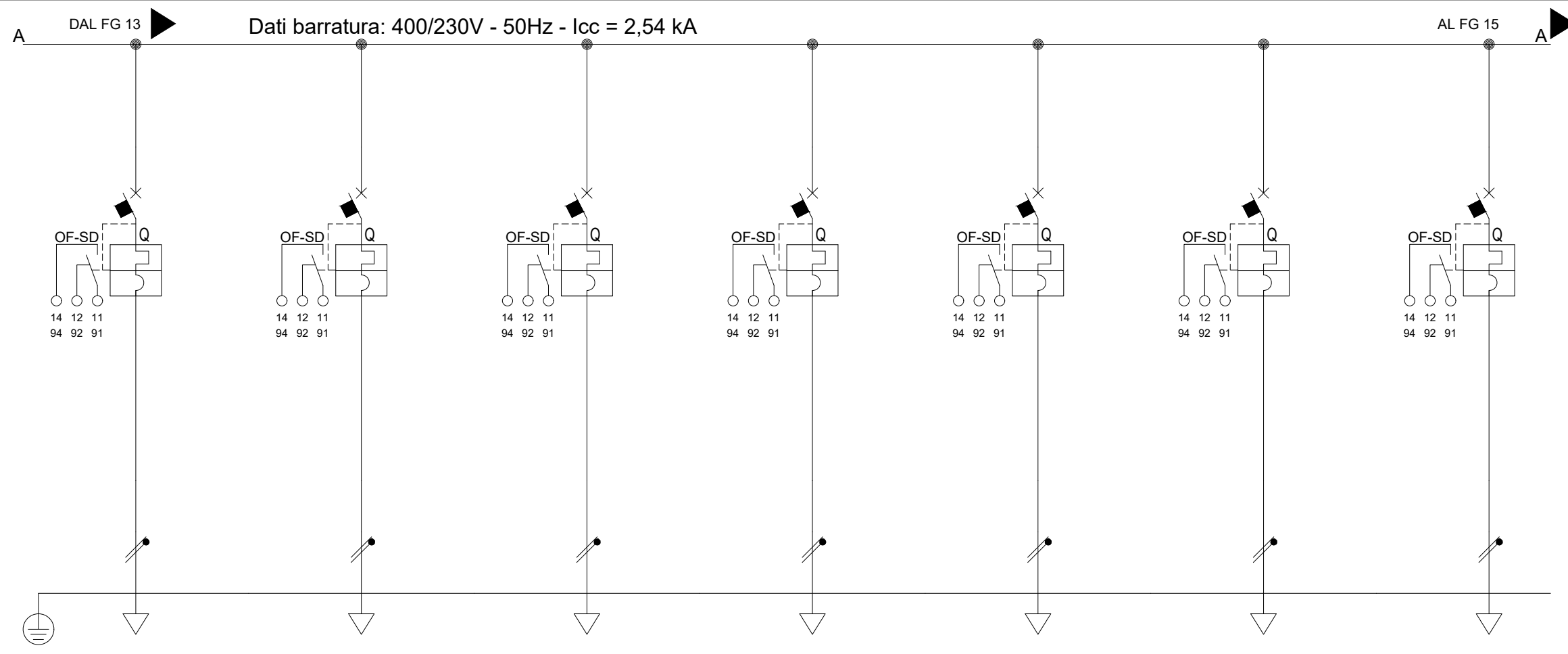


TITOLO
Schema Elettrico Unifilare BT
Stazione di Enna
FABBRICATO VIAGGIATORI

QUADRO
QGP-P

FILE
RS3V40D18DXLF0300003A.dwg
FOGLIO 16 SEGUE 17
COMMESSA LOTTOFASE ENTE DOC. OPERA/DISCIPLINA Progr. REV.
RS3V 40 D 18 DX LF0300 003 A

COMMITTENTE					
A	GEN. 2020	EMISSIONE ESECUTIVA	G. Agnello	M. Castellani	F. Sparacino
REV	DATA	DESCRIZIONE	DISEGNATO	CONTROL.	APPROVATO



Sigla utenza		LP-FV-01	LP-FV-02	LP-FV-03	LP-FV-04	LP-FV-05	LP-FV-06	LP-FV-07	
Descrizione		FABBRICATO VIAGGIATORI	FABBRICATO VIAGGIATORI	FABBRICATO VIAGGIATORI	FABBRICATO VIAGGIATORI	FABBRICATO VIAGGIATORI	FABBRICATO VIAGGIATORI	FABBRICATO VIAGGIATORI	
Potenza Contemporanea	[kW]	0,058	0,058	0,116	0,058	0,176	0,22	0,22	
Corrente (I _b)	[A]	0,279	0,279	0,558	0,279	0,847	1,058	1,058	
Tensione	[V]	230	230	230	230	230	230	230	
CosFi		0,9	0,9	0,9	0,9	0,9	0,9	0,9	
Coeff. di Contemporaneità	[%]	100	100	100	100	100	100	100	
Protezione	Esecuzione	Esecuzione Fissa	Esecuzione Fissa	Esecuzione Fissa	Esecuzione Fissa	Esecuzione Fissa	Esecuzione Fissa	Esecuzione Fissa	
	Tipo	MagnetoTermico	MagnetoTermico	MagnetoTermico	MagnetoTermico	MagnetoTermico	MagnetoTermico	MagnetoTermico	
	N. poli x I _n / Curva	1P x 10 + N / C	1P x 10 + N / C	1P x 10 + N / C	1P x 10 + N / C	1P x 10 + N / C	1P x 10 + N / C	1P x 10 + N / C	
	I _d	[A]	---	---	---	---	---	---	---
	I _m	[A]	100	100	100	100	100	100	100
P.d.I.	[kA]	6	6	6	6	6	6	6	
Fusibile - Poli x Taglia		---	---	---	---	---	---	---	
Sezionatore - Poli x Taglia		---	---	---	---	---	---	---	
Contattore - Poli x Taglia		---	---	---	---	---	---	---	
Linea	Sigla	FG160M16	FG160M16	FG160M16	FG160M16	FG160M16	FG160M16	FG160M16	
	Conduttore fase	[mmq]	2,5	2,5	2,5	2,5	2,5	2,5	
	Conduttore neutro	[mmq]	2,5	2,5	2,5	2,5	2,5	2,5	
	Conduttore PE	[mmq]	---	---	---	---	---	---	
	Tipo di Posa		13_	13_	13_	13_	13_	13_	13_
	Portata (I _z)	[A]	29	29	29	29	29	29	29
	Lunghezza	[m]	15	20	25	35	40	40	35
Caduta di Tensione	[%]	0,03	0,04	0,09	0,06	0,22	0,27	0,24	

A	GEN. 2020	EMMISSIONE ESECUTIVA	G. Agnello	M. Castellani	F. Sparacino
REV	DATA	DESCRIZIONE	DISEGNATO	CONTROL.	APPROVATO



TITOLO
Schema Elettrico Unifilare BT
 Stazione di Enna
FABBRICATO VIAGGIATORI

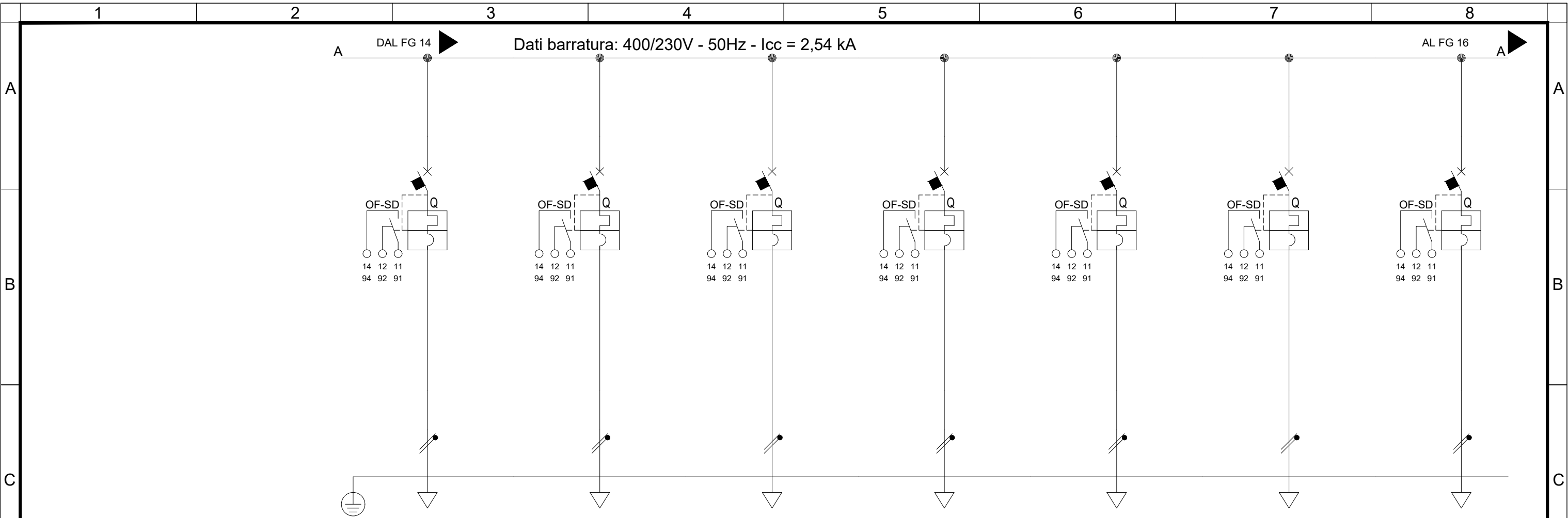
QUADRO
QGP-P

FILE
 RS3V40D18DXLF0300003A.dwg

FOGLIO 17 SEGUE 18

COMMESSA LOTTOFASE ENTE DOC. OPERA/DISCIPLINA Progr. REV.

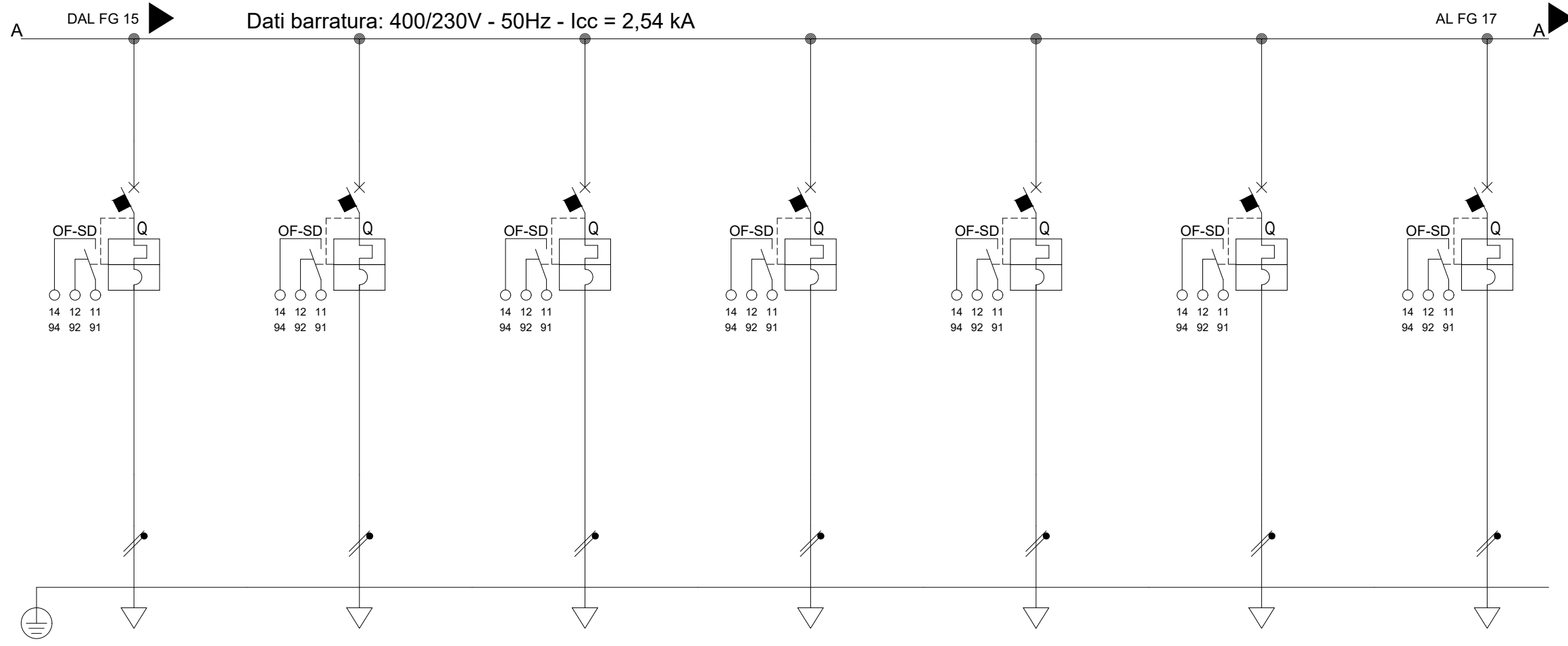
RS3V 40 D 18 DX LF0300 003 A



Sigla utenza		LP-FV-08	LP-FV-09	LP-FV-10	LP-PC-01	LP-PC-02	LP-PC-03	LP-PC-04	
Descrizione		FABBRICATO VIAGGIATORI	FABBRICATO VIAGGIATORI	FABBRICATO VIAGGIATORI	PARCHEGGIO	PARCHEGGIO	PARCHEGGIO	PARCHEGGIO	
Potenza Contemporanea	[kW]	0,22	0,058	0,029	0,413	0,413	0,501	0,442	
Corrente (Ib)	[A]	1,058	0,279	0,14	1,987	1,987	2,41	2,127	
Tensione	[V]	230	230	230	230	230	230	230	
CosFi		0,9	0,9	0,9	0,9	0,9	0,9	0,9	
Coeff. di Contemporaneità	[%]	100	100	100	100	100	100	100	
Protezione	Esecuzione	Esecuzione Fissa	Esecuzione Fissa	Esecuzione Fissa	Esecuzione Fissa	Esecuzione Fissa	Esecuzione Fissa	Esecuzione Fissa	
	Tipo	MagnetoTermico	MagnetoTermico	MagnetoTermico	MagnetoTermico	MagnetoTermico	MagnetoTermico	MagnetoTermico	
	N. poli x In / Curva	1P x 10 + N / C	1P x 10 + N / C	1P x 10 + N / C	1P x 10 + N / C	1P x 10 + N / C	1P x 10 + N / C	1P x 10 + N / C	
	Id	[A]	---	---	---	---	---	---	---
	Im	[A]	100	100	100	100	100	100	100
P.d.I.	[kA]	6	6	6	6	6	6	6	
Fusibile - Poli x Taglia		---	---	---	---	---	---	---	
Sezionatore - Poli x Taglia		---	---	---	---	---	---	---	
Contattore - Poli x Taglia		---	---	---	---	---	---	---	
Linea	Sigla	FG160M16	FG160M16	FG160M16	FG160M16	FG160M16	FG160M16	FG160M16	
	Conduttore fase	[mmq]	2,5	2,5	2,5	2,5	2,5	2,5	
	Conduttore neutro	[mmq]	2,5	2,5	2,5	2,5	2,5	2,5	
	Conduttore PE	[mmq]	---	---	---	---	---	---	
	Tipo di Posa		13_	13_	13_	13_	13_	13_	
	Portata (Iz)	[A]	29	29	29	29	29	29	
	Lunghezza	[m]	30	30	35	85	95	110	90
Caduta di Tensione	[%]	0,21	0,05	0,03	1,09	1,22	1,72	1,24	

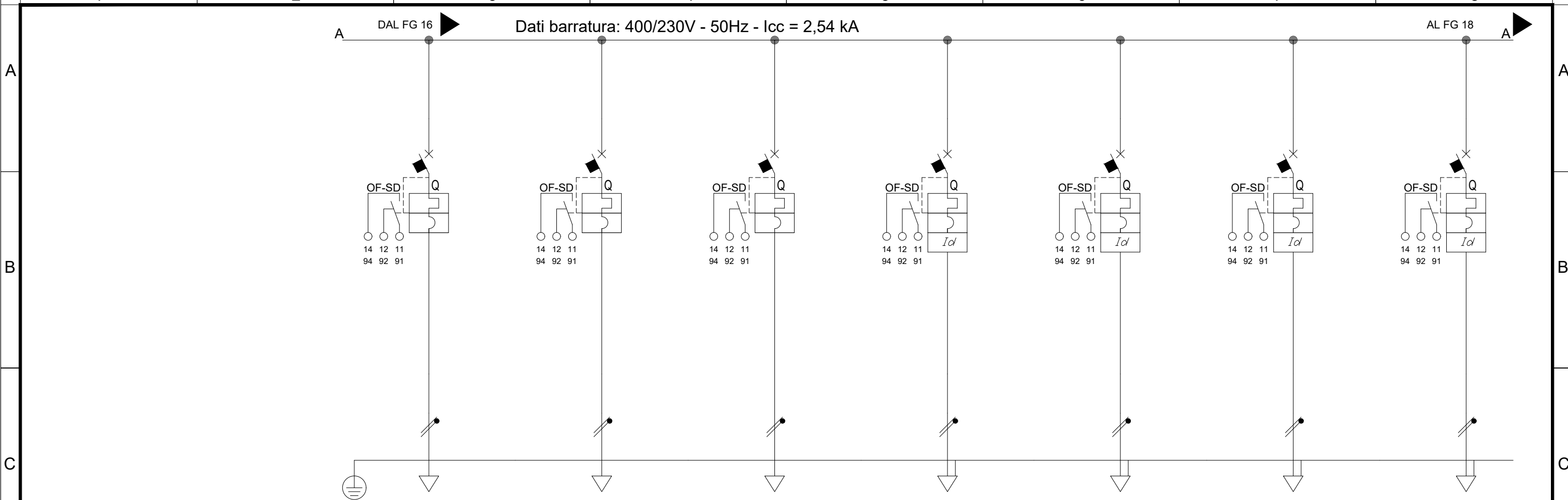
COMMITTENTE	RFI RETE FERROVIARIA ITALIANA GRUPPO FERROVIE DELLO STATO ITALIANE				
TITOLO	Schema Elettrico Unifilare BT Stazione di Enna FABBRICATO VIAGGIATORI				
QUADRO	QGP-P				
FILE	RS3V40D18DXLF0300003A.dwg				
FOGLIO SEGUE	18 19				
COMMESSA LOTTOFASE ENTE DOC. OPERA/DISCIPLINA Progr. REV.	RS3V 40 D 18 DX LF0300 003 A				
A GEN. 2020 EMISSIONE ESECUTIVA G. Agnello M. Castellani F. Sparacino					
REV DATA DESCRIZIONE DISEGNATO CONTROL. APPROVATO					

1	2	3	4	5	6	7	8
---	---	---	---	---	---	---	---



Sigla utenza		LP-PC-05	LP-PC-06	LP-PC-07	LP-PC-08	LP-PC-09	LP-PC-10	LP-PC-11
Descrizione		PARCHEGGIO	PARCHEGGIO	PARCHEGGIO	PARCHEGGIO	PARCHEGGIO	PARCHEGGIO	PARCHEGGIO
Potenza Contemporanea	[kW]	0,531	0,177	0,324	0,472	0,472	0,442	0,354
Corrente (I _b)	[A]	2,555	0,852	1,559	2,271	2,271	2,127	1,703
Tensione	[V]	230	230	230	230	230	230	230
CosFi		0,9	0,9	0,9	0,9	0,9	0,9	0,9
Coeff. di Contemporaneità	[%]	100	100	100	100	100	100	100
Protezione	Esecuzione	Esecuzione Fissa	Esecuzione Fissa	Esecuzione Fissa	Esecuzione Fissa	Esecuzione Fissa	Esecuzione Fissa	Esecuzione Fissa
	Tipo	MagnetoTermico	MagnetoTermico	MagnetoTermico	MagnetoTermico	MagnetoTermico	MagnetoTermico	MagnetoTermico
	N. poli x In / Curva	1P x 10 + N / C	1P x 10 + N / C	1P x 10 + N / C	1P x 10 + N / C	1P x 10 + N / C	1P x 10 + N / C	1P x 10 + N / C
	Id [A]	---	---	---	---	---	---	---
	Im [A]	100	100	100	100	100	100	100
P.d.I. [kA]	6	6	6	6	6	6	6	6
Fusibile - Poli x Taglia		---	---	---	---	---	---	---
Sezionatore - Poli x Taglia		---	---	---	---	---	---	---
Contattore - Poli x Taglia		---	---	---	---	---	---	---
Linea	Sigla	FG160M16	FG160M16	FG160M16	FG160M16	FG160M16	FG160M16	FG160M16
	Conduttore fase [mmq]	4	2,5	2,5	4	4	4	4
	Conduttore neutro [mmq]	4	2,5	2,5	4	4	4	4
	Conduttore PE [mmq]	---	---	---	---	---	---	---
	Tipo di Posa	13_	13_	13_	13_	13_	13_	13_
	Portata (I _z) [A]	39	29	29	39	39	39	39
	Lunghezza [m]	120	130	140	180	190	210	190
Caduta di Tensione [%]	1,24	0,72	1,41	1,65	1,74	1,8	1,3	

COMMITTENTE		TITOLO		QUADRO		FILE	
RFI RETE FERROVIARIA ITALIANA GRUPPO FERROVIE DELLO STATO ITALIANE		Schema Elettrico Unifilare BT Stazione di Enna FABBRICATO VIAGGIATORI		QGP-P		RS3V40D18DXLF0300003A.dwg	
						COMMESSA LOTTOFASE ENTE DOC. OPERA/DISCIPLINA Progr. REV.	
A GEN. 2020 EMISSIONE ESECUTIVA G. Agnello M. Castellani F. Sparacino						FOGLIO SEGUE 19 20	
REV DATA DESCRIZIONE DISEGNATO CONTROL. APPROVATO						RS3V 40 D 18 DX LF0300 003 A	



Sigla utenza		LP-PC-12	LP-PC-13	LP-PC-14	SPLIT 1	SPLIT 2	SPLIT 3	SPLIT 4	
Descrizione		PARCHEGGIO	PARCHEGGIO	PARCHEGGIO					
Potenza Contemporanea	[kW]	0,295	0,678	0,354	1	1	1	1	
Corrente (Ib)	[A]	1,419	3,262	1,703	4,811	4,811	4,811	4,811	
Tensione	[V]	230	230	230	230	230	230	230	
CosFi		0,9	0,9	0,9	0,9	0,9	0,9	0,9	
Coeff. di Contemporaneità	[%]	100	100	100	100	100	100	100	
Protezione	Esecuzione	Esecuzione Fissa	Esecuzione Fissa	Esecuzione Fissa	Esecuzione Fissa	Esecuzione Fissa	Esecuzione Fissa	Esecuzione Fissa	
	Tipo	MagnetoTermico	MagnetoTermico	MagnetoTermico	MagnetoTermicoDiff.	MagnetoTermicoDiff.	MagnetoTermicoDiff.	MagnetoTermicoDiff.	
	N. poli x In / Curva	1P x 10 + N / C	1P x 10 + N / C	1P x 10 + N / C	1P x 16 + N / C	1P x 16 + N / C	1P x 16 + N / C	1P x 16 + N / C	
	Id	[A]	---	---	---	0,3	0,3	0,3	0,3
	Im	[A]	100	100	100	160	160	160	160
P.d.I.	[kA]	6	6	6	10	10	10	10	
Fusibile - Poli x Taglia		---	---	---	---	---	---	---	
Sezionatore - Poli x Taglia		---	---	---	---	---	---	---	
Contattore - Poli x Taglia		---	---	---	---	---	---	---	
Linea	Sigla	FG160M16	FG160M16	FG160M16	FG160M16	FG160M16	FG160M16	FG160M16	
	Conduttore fase	[mmq]	2,5	6	4	2,5	2,5	2,5	2,5
	Conduttore neutro	[mmq]	2,5	6	4	2,5	2,5	2,5	2,5
	Conduttore PE	[mmq]	---	---	---	2,5	2,5	2,5	2,5
	Tipo di Posa		13_	13_	13_	13_	13_	13_	13_
	Portata (Iz)	[A]	29	50	39	29	29	29	29
	Lunghezza	[m]	190	205	220	30	30	30	30
Caduta di Tensione	[%]	1,75	1,81	1,51	0,94	0,94	0,94	0,94	

REV	DATA	DESCRIZIONE	DISEGNATO	CONTROL.	APPROVATO
A	GEN. 2020	EMISSIONE ESECUTIVA	G. Agnello	M. Castellani	F. Sparacino

COMMITTENTE

TITOLO
Schema Elettrico Unifilare BT
 Stazione di Enna
FABBRICATO VIAGGIATORI

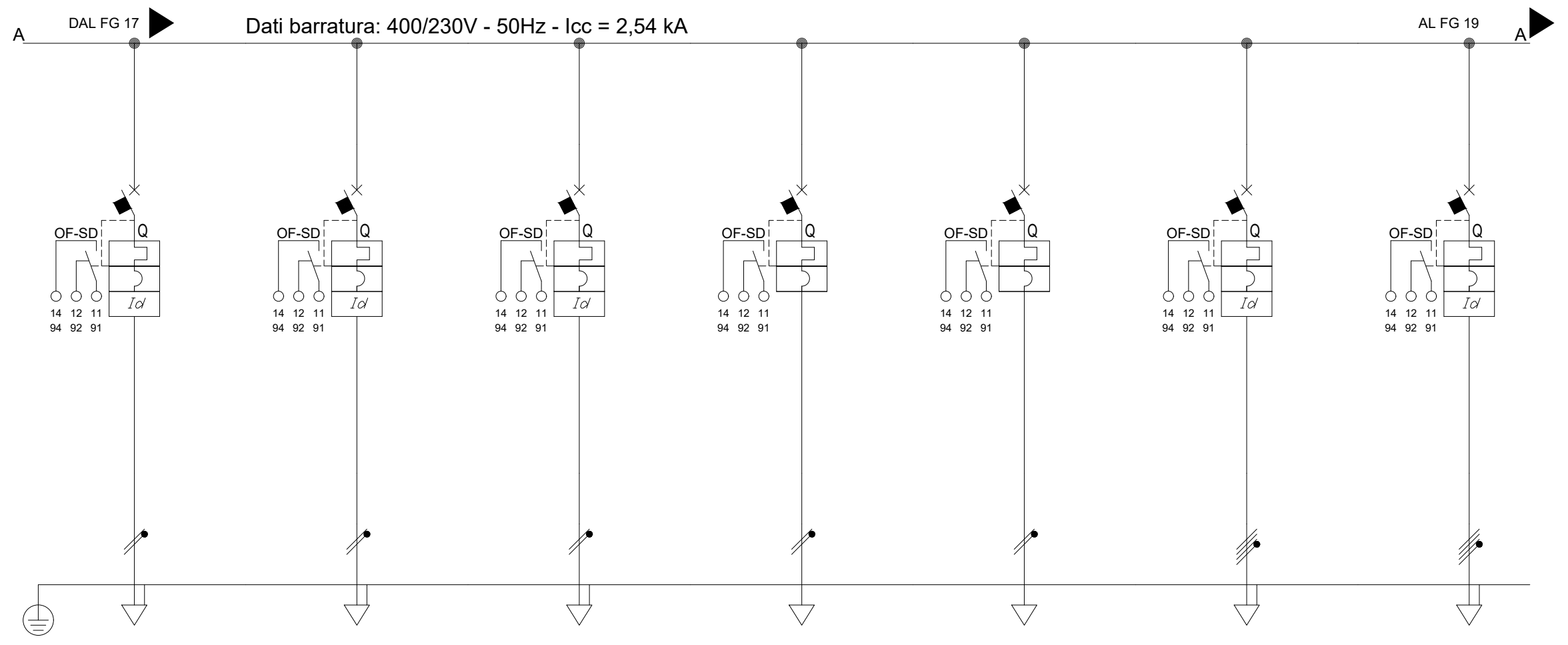
QUADRO
QGP-P

FILE
 RS3V40D18DXLF0300003A.dwg

FOGLIO 20 | SEGUE 21

COMMESSA LOTTOFASE ENTE DOC. OPERA/DISCIPLINA Progr. REV.

RS3V 40 D 18 DX LF0300 003 A



Sigla utenza		SPLIT 5	SPLIT 6	SPLIT 7	LPZ-1	LPZ-2	DISPONIBILE	DISPONIBILE	
Descrizione					PIAZZALE ESTERNO	PIAZZALE ESTERNO			
Potenza Contemporanea	[kW]	1	1	1	6	0,442	0	0	
Corrente (I _b)	[A]	4,811	4,811	4,811	9,623	2,127	0	0	
Tensione	[V]	230	230	230	400	230	400	400	
CosFi		0,9	0,9	0,9	0,9	0,9	---	---	
Coeff. di Contemporaneità	[%]	100	100	100	100	100	100	100	
Protezione	Esecuzione	Esecuzione Fissa	Esecuzione Fissa	Esecuzione Fissa	Esecuzione Fissa	Esecuzione Fissa	Esecuzione Fissa	Esecuzione Fissa	
	Tipo	MagnetoTermicoDiff.	MagnetoTermicoDiff.	MagnetoTermicoDiff.	MagnetoTermicoDiff.	MagnetoTermico	MagnetoTermicoDiff.	MagnetoTermicoDiff.	
	N. poli x I _n / Curva	1P x 16 + N / C	1P x 16 + N / C	1P x 16 + N / C	3P x 16 + N / C	1P x 10 + N / C	4 x 16 / D	4 x 16 / D	
	I _d	[A]	0,3	0,3	0,3	0,3	---	0,3	0,3
	I _m	[A]	160	160	160	160	100	224	224
P.d.I.	[kA]	10	10	10	10	6	10	10	
Fusibile - Poli x Taglia		---	---	---	---	---	---	---	
Sezionatore - Poli x Taglia		---	---	---	---	---	---	---	
Contattore - Poli x Taglia		---	---	---	---	---	---	---	
Linea	Sigla	FG160M16	FG160M16	FG160M16	FG160M16	FG160M16	---	---	
	Conduttore fase	[mmq]	2,5	2,5	2,5	6	4	---	---
	Conduttore neutro	[mmq]	2,5	2,5	2,5	6	4	---	---
	Conduttore PE	[mmq]	2,5	2,5	2,5	6	---	---	---
	Tipo di Posa		13_	13_	13_	13_	13_	---	---
	Portata (I _z)	[A]	29	29	29	43	39	---	---
	Lunghezza	[m]	30	30	30	180	210	---	---
Caduta di Tensione	[%]	0,94	0,94	0,94	2,36	1,8	0	0	

GEN. 2020	EMMISSIONE ESECUTIVA	G. Agnello	M. Castellani	F. Sparacino	
REV	DATA	DESCRIZIONE	DISEGNATO	CONTROL.	APPROVATO



TITOLO
Schema Elettrico Unifilare BT
 Stazione di Enna
FABBRICATO VIAGGIATORI

QUADRO
QGP-P

FILE
 RS3V40D18DXLF0300003A.dwg
 FOGLIO 21 | SEGUE 22
 COMMESSA LOTTOFASE ENTE DOC. OPERA/DISCIPLINA Progr. REV.
RS3V 40 D 18 DX LF0300 003 A



Sigla utenza		DISPONIBILE	DISPONIBILE				
Descrizione							
Potenza Contemporanea	[kW]	0	0				
Corrente (I _b)	[A]	0	0				
Tensione	[V]	230	230				
CosFi		---	---				
Coeff. di Contemporaneità	[%]	100	100				
Protezione	Esecuzione	Esecuzione Fissa	Esecuzione Fissa				
	Tipo	MagnetoTermicoDiff.	MagnetoTermicoDiff.				
	N. poli x I _n / Curva	2 x 16 / D	2 x 16 / D				
	I _d	[A]	0,3	0,3			
	I _m	[A]	224	224			
P.d.I.	[kA]	20	20				
Fusibile - Poli x Taglia		---	---				
Sezionatore - Poli x Taglia		---	---				
Contattore - Poli x Taglia		---	---				
Linea	Sigla	---	---				
	Conduttore fase	[mmq]	---	---			
	Conduttore neutro	[mmq]	---	---			
	Conduttore PE	[mmq]	---	---			
	Tipo di Posa		---	---			
	Portata (I _z)	[A]	---	---			
	Lunghezza	[m]	---	---			
	Caduta di Tensione	[%]	0	0			

A	GEN. 2020	EMMISSIONE ESECUTIVA	G. Agnello	M. Castellani	F. Sparacino
REV	DATA	DESCRIZIONE	DISEGNATO	CONTROL.	APPROVATO



TITOLO
Schema Elettrico Unifilare BT
 Stazione di Enna
FABBRICATO VIAGGIATORI

QUADRO
QGP-P

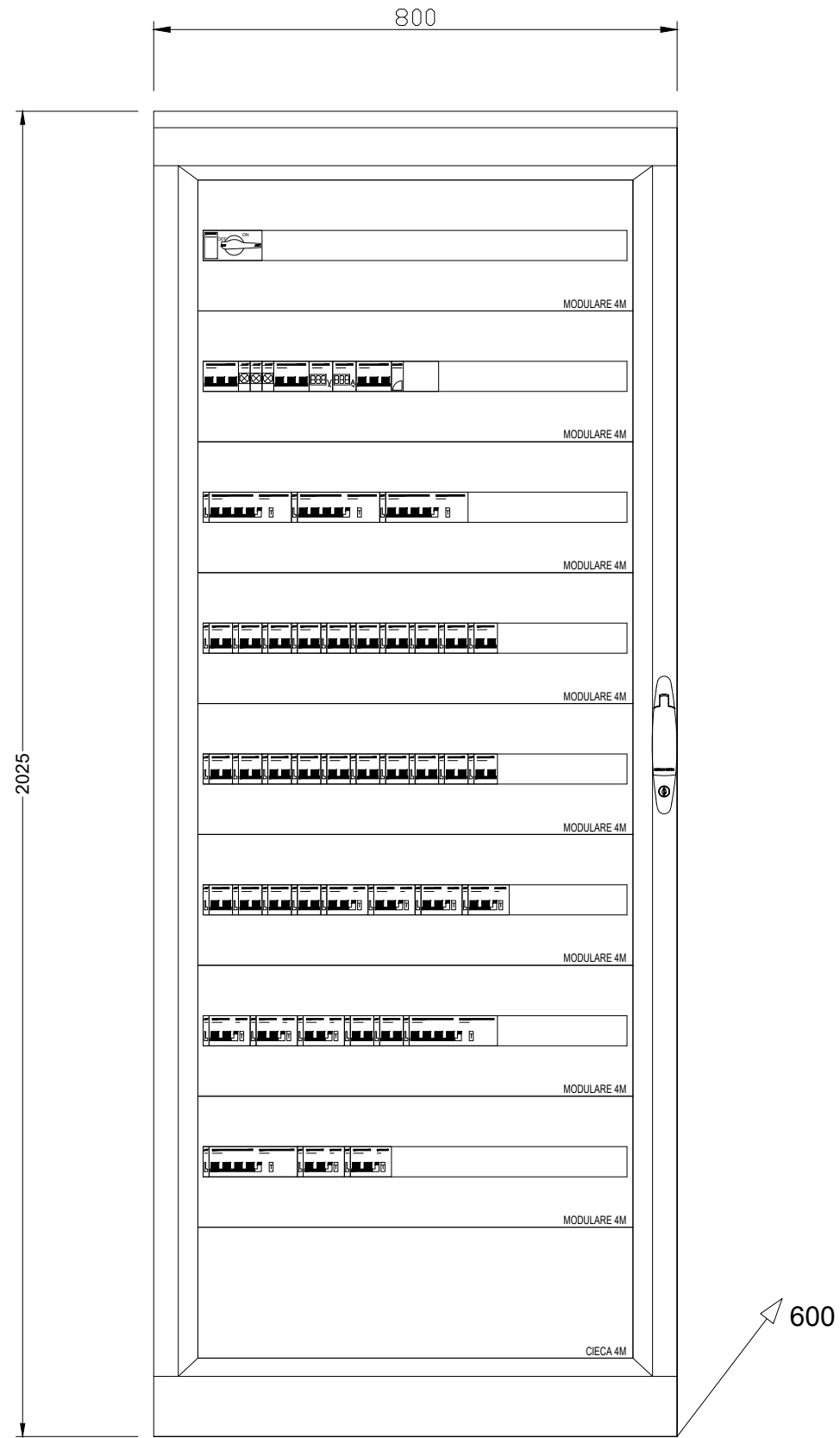
FILE
 RS3V40D18DXLF0300003A.dwg

FOGLIO 22 | SEGUE 23

COMMESSA LOTTOFASE ENTE DOC. OPERA/DISCIPLINA Progr. REV.

RS3V 40 D 18 DX LF0300 003 A

CARPENTERIA INDICATIVA QUADRO ELETTRICO "QGP-P"



A
B
C
D
E
F

A
B
C
D
E
F

REV	DATA	DESCRIZIONE	DISEGNATO	CONTROL.	APPROVATO
A	GEN. 2020	EMISSIONE ESECUTIVA	G. Agnello	M. Castellani	F. Sparacino

COMMITTENTE



RFI
RETE FERROVIARIA ITALIANA
GRUPPO FERROVIE DELLO STATO ITALIANE

TITOLO

Schema Elettrico Unifilare BT
Stazione di Enna
FABBRICATO VIAGGIATORI

QUADRO

QGP-P

FILE	RS3V40D18DXLF0300003A.dwg	FOGLIO	23	SEGUE	24	
COMMESSA	LOTTOFASE	ENTE	DOC.	OPERA/DISCIPLINA	PROGR.	REV.
RS3V	40	D	18	DX	LF0300	003 A

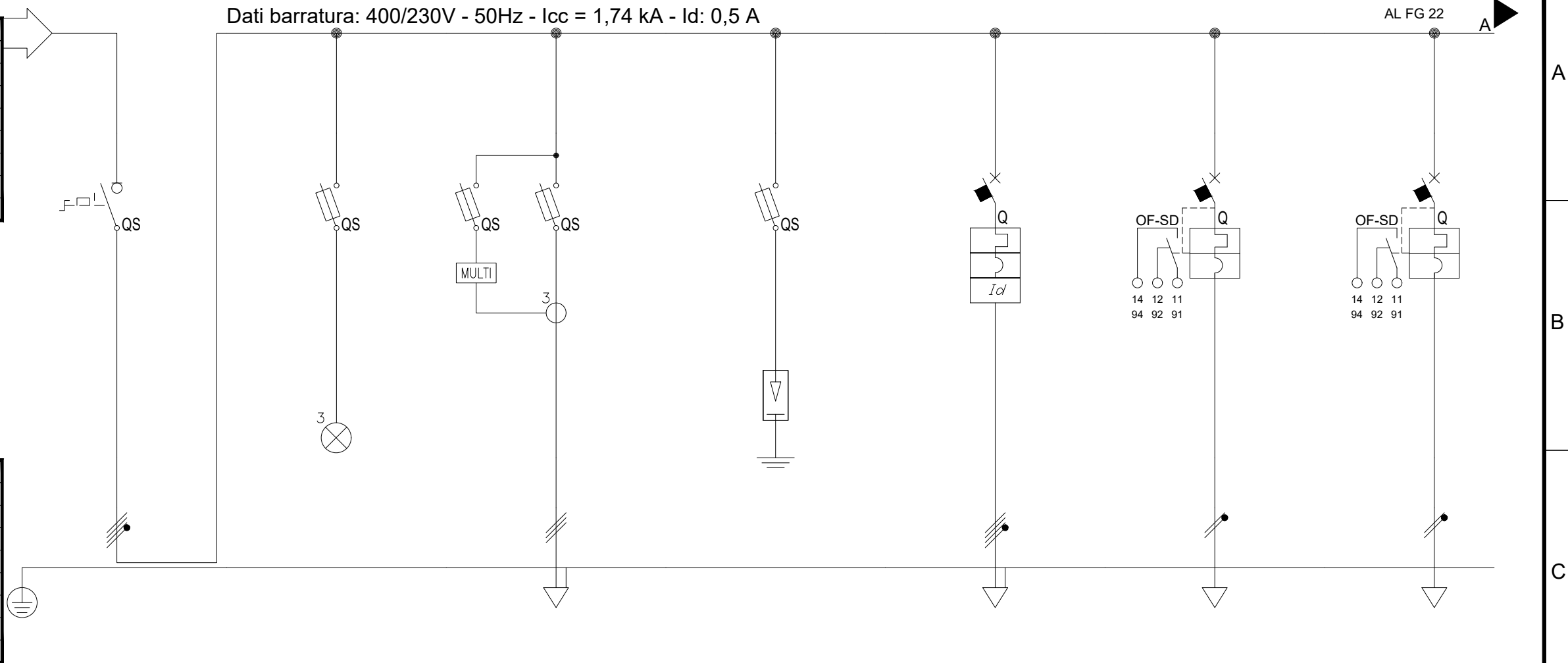
1 2 3 4 5 6 7 8

Dal quadro:	UPS
Cavo [mm ²]:	1(5G16)
Lunghezza [m]:	15
Tensione [V]:	400
Frequenza [Hz]:	50
Polarità:	Quadripolare
Tipo morsetto:	
Numerazione morsetto:	

Prefisso quadro:	
Alimentazione:	Quadripolare
Ik Max [kA]:	1,744
Tensione nominale di impiego [V]:	400
Tensione di isolamento nominale[V]:	
Frequenza [Hz]:	50
Corrente ammissibile 1 s [kA]:	4,5
Grado di protezione IP:	---
Codice:	

Sigla utenza	
Descrizione	
Potenza Contemporanea [kW]	
Corrente (Ib) [A]	
Tensione [V]	
CosFi	
Coeff. di Contemporaneità [%]	
Protezione	Esecuzione
	Tipo
	N. poli x In / Curva
	Id [A]
	Im [A]
P.d.l. [kA]	
Fusibile - Poli x Taglia	
Sezionatore - Poli x Taglia	
Contattore - Poli x Taglia	
Linea	Sigla
	Conduttore fase [mmq]
	Conduttore neutro [mmq]
	Conduttore PE [mmq]
	Tipo di Posa
	Portata (Iz) [A]
	Lunghezza [m]
Caduta di Tensione [%]	

Dati barratura: 400/230V - 50Hz - I_{cc} = 1,74 kA - I_d: 0,5 A



	GENERALE	SPIE PRESENZA TENSIONE	MULTIMETRO	SCARICATORE	QGP-IB (NO-BREAK)	LE-FV-01 FABBRICATO VIAGGIATORI	LE-FV-02 FABBRICATO VIAGGIATORI	
Potenza Contemporanea [kW]	7,629	0	0	0	1,997	0,058	0,058	
Corrente (Ib) [A]	9,346	0	0	0	2,694	0,279	0,279	
Tensione [V]	400	400	400	400	400	230	230	
CosFi	0,9	---	---	---	0,9	0,9	0,9	
Coeff. di Contemporaneità [%]	80	100	100	100	100	100	100	
Protezione	Esecuzione Fissa	Esecuzione Fissa	Esecuzione Fissa	Esecuzione Fissa	Esecuzione Fissa	Esecuzione Fissa	Esecuzione Fissa	
	Sezionatore	Fusibile	Fusibile	Fusibile	MagnetoTermicoDiff.	MagnetoTermico	MagnetoTermico	
	N. poli x In / Curva	3P x 40 + N / ---	3 x 20 / gL	3 x 20 / gL	3 x 20 / gL	4 x 32 / D	1P x 10 + N / C	1P x 10 + N / C
	Id [A]	---	---	---	---	0,5	---	---
	Im [A]	---	9	9	9	448	100	100
P.d.l. [kA]	0	50	50	50	10	10	10	
Fusibile - Poli x Taglia	---	3P x 4 - gL	3P x 4 - gL	3P x 4 - gL	---	---	---	
Sezionatore - Poli x Taglia	4 x 40	---	---	---	---	---	---	
Contattore - Poli x Taglia	---	---	---	---	---	---	---	
Linea	Sigla	---	---	---	FTG180M16	FTG180M16	FTG180M16	
	Conduttore fase [mmq]	---	---	---	16	2,5	2,5	
	Conduttore neutro [mmq]	---	---	---	16	2,5	2,5	
	Conduttore PE [mmq]	---	---	---	16	---	---	
	Tipo di Posa	---	---	---	13_	13_	13_	
	Portata (Iz) [A]	---	---	---	---	80	29	29
	Lunghezza [m]	---	---	---	---	30	15	20
Caduta di Tensione [%]	0	0	0	0	0,04	0,03	0,04	

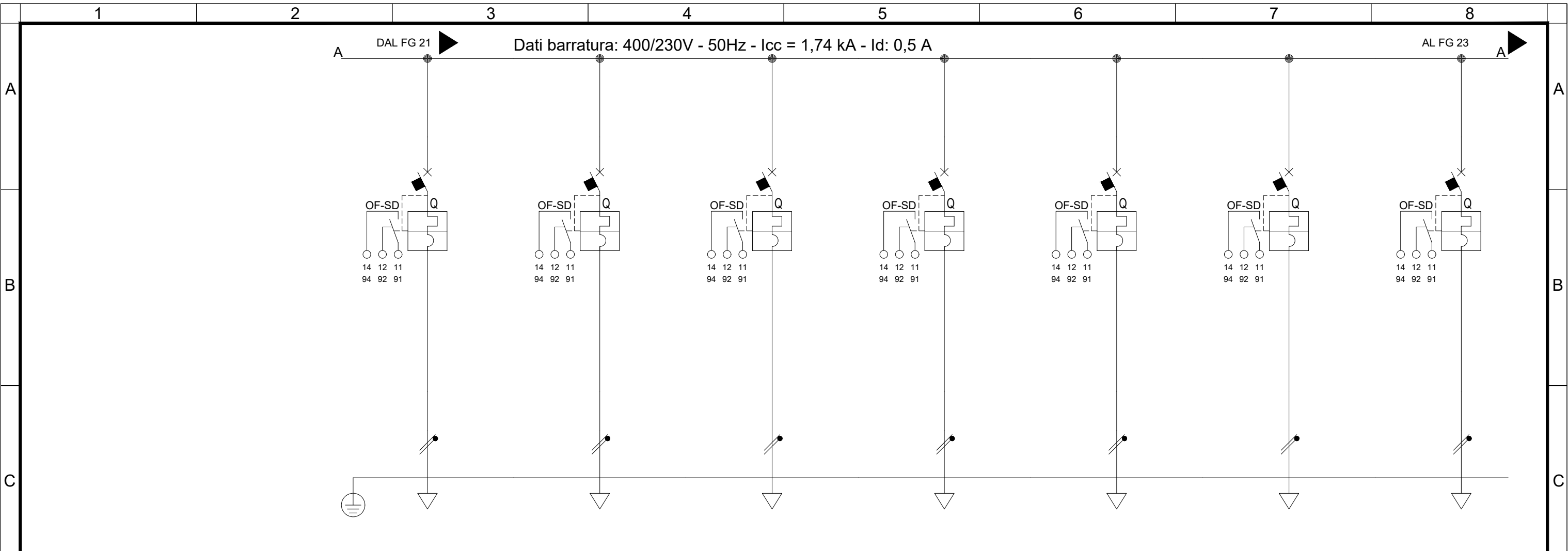
REV	DATA	DESCRIZIONE	DISEGNATO	CONTROL.	APPROVATO
A	GEN. 2020	EMISSIONE ESECUTIVA	G. Agnello	M. Castellani	F. Sparacino



TITOLO
Schema Elettrico Unifilare BT
Stazione di Enna
FABBRICATO VIAGGIATORI

QUADRO
QGP-NB

FILE	RS3V40D18DXLF0300003A.dwg	FOGLIO	24	SEGUE	25
COMMESSA LOTTOFASE ENTE DOC. OPERA/DISCIPLINA Progr. REV.					
RS3V 40 D 18 DX LF0300 003 A					



Sigla utenza		LE-FV-03	LE-FV-04	LE-FV-05	LE-FV-06	LE-FV-07	LE-FV-08	LE-FV-09	
Descrizione		FABBRICATO VIAGGIATORI	FABBRICATO VIAGGIATORI	FABBRICATO VIAGGIATORI	FABBRICATO VIAGGIATORI	FABBRICATO VIAGGIATORI	FABBRICATO VIAGGIATORI	FABBRICATO VIAGGIATORI	
Potenza Contemporanea	[kW]	0,203	0,058	0,088	0,11	0,11	0,11	0,087	
Corrente (Ib)	[A]	0,977	0,279	0,423	0,529	0,529	0,529	0,419	
Tensione	[V]	230	230	230	230	230	230	230	
CosFi		0,9	0,9	0,9	0,9	0,9	0,9	0,9	
Coeff. di Contemporaneità	[%]	100	100	100	100	100	100	100	
Protezione	Esecuzione	Esecuzione Fissa	Esecuzione Fissa	Esecuzione Fissa	Esecuzione Fissa	Esecuzione Fissa	Esecuzione Fissa	Esecuzione Fissa	
	Tipo	MagnetoTermico	MagnetoTermico	MagnetoTermico	MagnetoTermico	MagnetoTermico	MagnetoTermico	MagnetoTermico	
	N. poli x In / Curva	1P x 10 + N / C	1P x 10 + N / C	1P x 10 + N / C	1P x 10 + N / C	1P x 10 + N / C	1P x 10 + N / C	1P x 10 + N / C	
	Id	[A]	---	---	---	---	---	---	---
	Im	[A]	100	100	100	100	100	100	100
P.d.I.	[kA]	10	10	10	10	10	10	10	
Fusibile - Poli x Taglia		---	---	---	---	---	---	---	
Sezionatore - Poli x Taglia		---	---	---	---	---	---	---	
Contattore - Poli x Taglia		---	---	---	---	---	---	---	
Linea	Sigla	FTG180M16	FTG180M16	FTG180M16	FTG180M16	FTG180M16	FTG180M16	FTG180M16	
	Conduttore fase	[mmq]	2,5	2,5	2,5	2,5	2,5	2,5	
	Conduttore neutro	[mmq]	2,5	2,5	2,5	2,5	2,5	2,5	
	Conduttore PE	[mmq]	---	---	---	---	---	---	
	Tipo di Posa		13_	13_	13_	13_	13_	13_	
	Portata (Iz)	[A]	29	29	29	29	29	29	29
	Lunghezza	[m]	25	35	40	40	35	30	30
Caduta di Tensione	[%]	0,16	0,06	0,11	0,14	0,12	0,1	0,08	

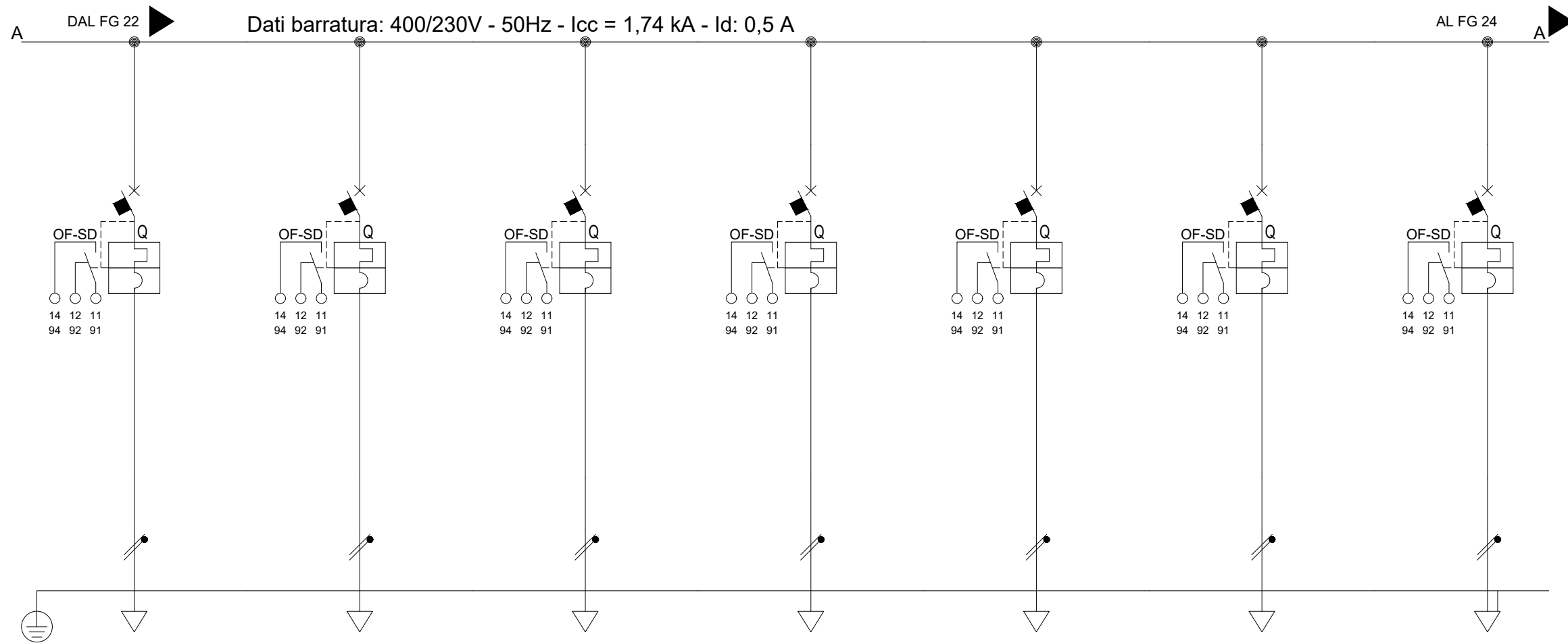
GEN. 2020	EMMISSIONE ESECUTIVA	G. Agnello	M. Castellani	F. Sparacino	
REV	DATA	DESCRIZIONE	DISEGNATO	CONTROL.	APPROVATO



TITOLO
Schema Elettrico Unifilare BT
 Stazione di Enna
FABBRICATO VIAGGIATORI

QUADRO
QGP-NB

FILE
 RS3V40D18DXLF0300003A.dwg
 FOGLIO 25 SEGUE 26
 COMMESSA LOTTOFASE ENTE DOC. OPERA/DISCIPLINA Progr. REV.
RS3V 40 D 18 DX LF0300 003 A



Sigla utenza		LE-FV-10	LE-PC-01	LE-PC-02	LE-PC-03	LE-PC-04	LE-PC-05	CENTRALINA	
Descrizione		FABBRICATO VIAGGIATORI	PARCHEGGIO	PARCHEGGIO	PARCHEGGIO	PARCHEGGIO	PARCHEGGIO	RILEVAZIONE INCENDI	
Potenza Contemporanea	[kW]	0,132	0,737	0,737	0,265	0,678	0,501	0,5	
Corrente (Ib)	[A]	0,635	3,546	3,546	1,275	3,262	2,41	2,406	
Tensione	[V]	230	230	230	230	230	230	230	
CosFi		0,9	0,9	0,9	0,9	0,9	0,9	0,9	
Coeff. di Contemporaneità	[%]	100	100	100	100	100	100	100	
Protezione	Esecuzione	Esecuzione Fissa	Esecuzione Fissa	Esecuzione Fissa	Esecuzione Fissa	Esecuzione Fissa	Esecuzione Fissa	Esecuzione Fissa	
	Tipo	MagnetoTermico	MagnetoTermico	MagnetoTermico	MagnetoTermico	MagnetoTermico	MagnetoTermico	MagnetoTermico	
	N. poli x In / Curva	1P x 10 + N / C	1P x 10 + N / C	1P x 10 + N / C	1P x 10 + N / C	1P x 10 + N / C	1P x 10 + N / C	1P x 10 + N / C	
	Id	[A]	---	---	---	---	---	---	---
	Im	[A]	100	100	100	100	100	100	100
P.d.I.	[kA]	10	10	10	10	10	10	6	
Fusibile - Poli x Taglia		---	---	---	---	---	---	---	
Sezionatore - Poli x Taglia		---	---	---	---	---	---	---	
Contattore - Poli x Taglia		---	---	---	---	---	---	---	
Linea	Sigla	FTG180M16	FTG180M16	FTG180M16	FTG180M16	FTG180M16	FTG180M16	FTG180M16	
	Conduttore fase	[mmq]	2,5	10	10	6	10	6	2,5
	Conduttore neutro	[mmq]	2,5	10	10	6	10	6	2,5
	Conduttore PE	[mmq]	---	---	---	---	---	---	2,5
	Tipo di Posa		13_	13_	13_	13_	13_	13_	13_
	Portata (Iz)	[A]	29	69	69	50	69	50	29
	Lunghezza	[m]	40	180	180	210	250	250	50
Caduta di Tensione	[%]	0,16	1,01	1,01	0,72	1,28	1,63	0,78	

REV	DATA	DESCRIZIONE	DISEGNATO	CONTROL.	APPROVATO
A	GEN. 2020	EMISSIONE ESECUTIVA	G. Agnello	M. Castellani	F. Sparacino

COMMITTENTE

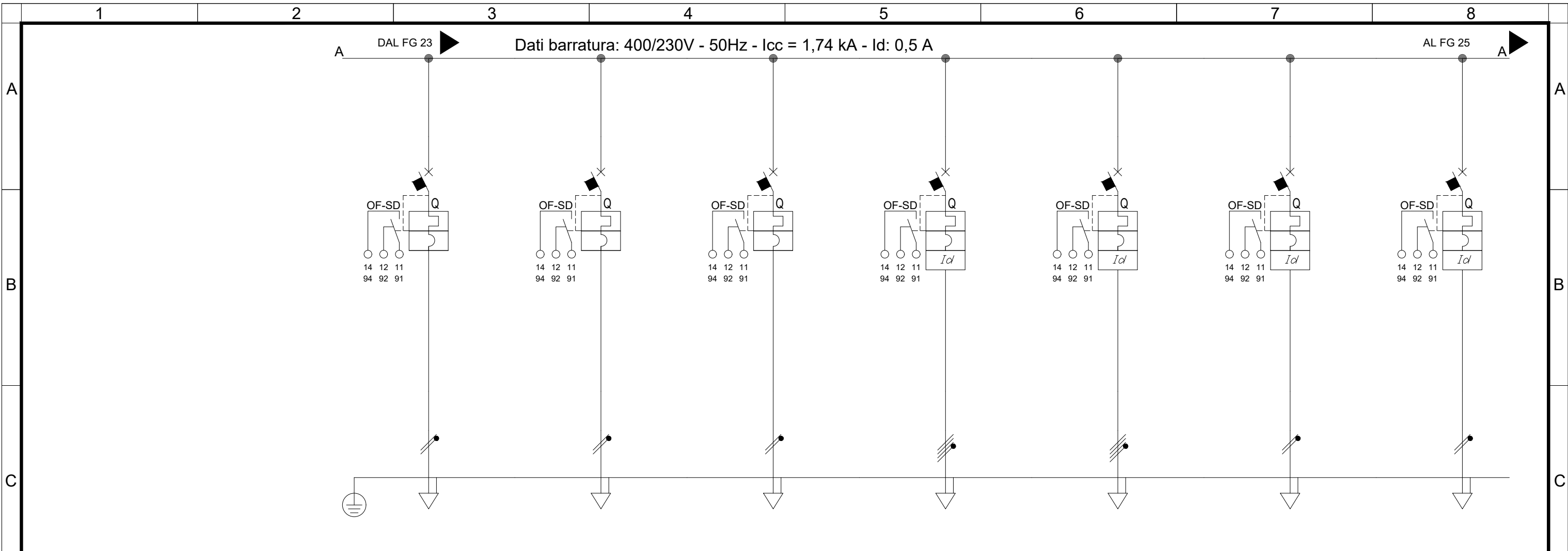
TITOLO
Schema Elettrico Unifilare BT
 Stazione di Enna
FABBRICATO VIAGGIATORI

QUADRO
QGP-NB

FILE
 RS3V40D18DXLF0300003A.dwg
 FOGLIO 26 SEGUE 27

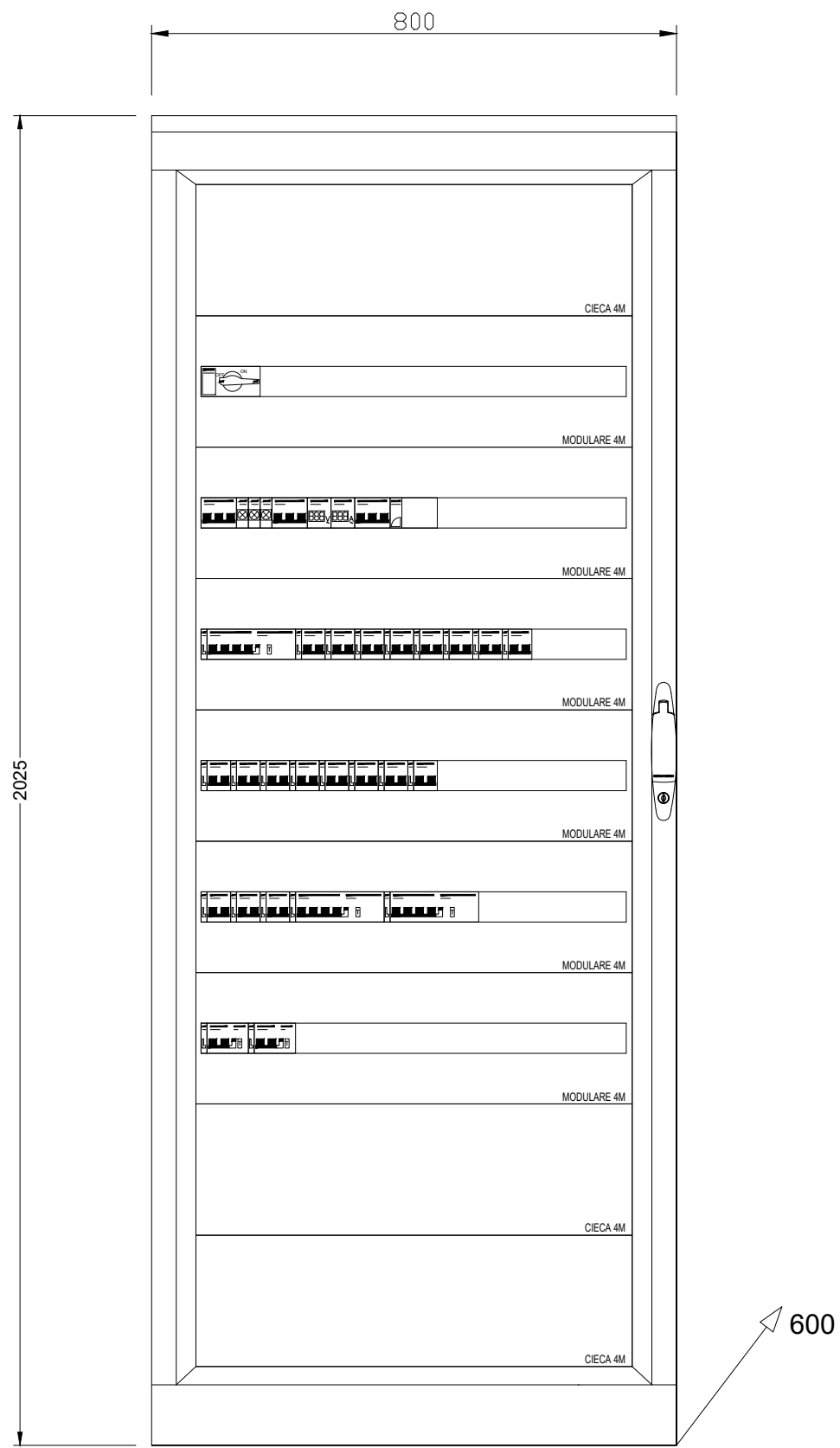
COMMESSA LOTTOFASE ENTE DOC. OPERA/DISCIPLINA Progr. REV.

RS3V 40 D 18 DX LF0300 003 A



Sigla utenza		CENTRALINA	CENTRALINA	AUX QUADRO BT	DISPONIBILE	DISPONIBILE	DISPONIBILE	DISPONIBILE	
Descrizione		TVCC	CONTROLLO ACCESSI						
Potenza Contemporanea	[kW]	0,5	0,5	0,2	0	0	0	0	
Corrente (Ib)	[A]	2,406	2,406	0,962	0	0	0	0	
Tensione	[V]	230	230	230	400	400	230	230	
CosFi		0,9	0,9	0,9	---	---	---	---	
Coeff. di Contemporaneità	[%]	100	100	100	100	100	100	100	
Protezione	Esecuzione	Esecuzione Fissa	Esecuzione Fissa	Esecuzione Fissa	Esecuzione Fissa	Esecuzione Fissa	Esecuzione Fissa	Esecuzione Fissa	
	Tipo	MagnetoTermico	MagnetoTermico	MagnetoTermico	MagnetoTermicoDiff.	MagnetoTermicoDiff.	MagnetoTermicoDiff.	MagnetoTermicoDiff.	
	N. poli x In / Curva	1P x 10 + N / C	1P x 10 + N / C	1P x 10 + N / C	4 x 16 / D	4 x 16 / D	2 x 16 / D	2 x 16 / D	
	Id	[A]	---	---	---	0,3	0,3	0,3	0,3
	Im	[A]	100	100	100	224	224	224	224
P.d.I.	[kA]	6	6	6	10	10	20	20	
Fusibile - Poli x Taglia		---	---	---	---	---	---	---	
Sezionatore - Poli x Taglia		---	---	---	---	---	---	---	
Contattore - Poli x Taglia		---	---	---	---	---	---	---	
Linea	Sigla	FTG180M16	FTG180M16	FTG180M16	---	---	---	---	
	Conduttore fase	[mmq]	2,5	2,5	2,5	---	---	---	
	Conduttore neutro	[mmq]	2,5	2,5	2,5	---	---	---	
	Conduttore PE	[mmq]	2,5	2,5	2,5	---	---	---	
	Tipo di Posa		13_	13_	13_	---	---	---	---
	Portata (Iz)	[A]	29	29	29	---	---	---	---
	Lunghezza	[m]	50	50	5	---	---	---	---
Caduta di Tensione	[%]	0,78	0,78	0,03	0	0	0	0	

CARPENTERIA INDICATIVA QUADRO ELETTRICO "QGP-NB"



A
B
C
D
E
F

A
B
C
D
E
F

REV	DATA	DESCRIZIONE	DISEGNATO	CONTROL.	APPROVATO
A	GEN. 2020	EMISSIONE ESECUTIVA	G. Agnello	M. Castellani	F. Sparacino

COMMITTENTE

TITOLO

Schema Elettrico Unifilare BT
Stazione di Enna
FABBRICATO VIAGGIATORI

QUADRO

QGP-NB

FILE	RS3V40D18DXLF0300003A.dwg	FOGLIO 1	SEGUE			
		28	-			
COMMESSA	LOTTOFASE	ENTE	DOC.	OPERA/DISCIPLINA	PROGR.	REV.
RS3V	40	D	18	DX	LF0300	003 A

1 2 3 4 5 6 7 8