

COMMITTENTE:



PROGETTAZIONE:



DIRETTRICE FERROVIARIA MESSINA - CATANIA - PALERMO

NUOVO COLLEGAMENTO PALERMO - CATANIA

U.O. TECNOLOGIE CENTRO

PROGETTO DEFINITIVO

TRATTA NUOVA ENNA - DITTAINO (LOTTO 4B)

STAZIONE DI DITTAINO

Schema elettrico unifilare BT - Fabbricato Viaggiatori

SCALA:

-

COMMESSA LOTTO FASE ENTE TIPO DOC. OPERA/DISCIPLINA Progr. REV.

RS3V 40 D 18 DX LF0400 002 A

Rev.	Descrizione	Redatto	Data	Verificato	Data	Approvato	Data	Autorizzato Data
A	Emissione esecutiva	G. Agnello	Gen. 2020	M. Castellani	Gen. 2020	F. Sparacino	Gen. 2020	G. di Buffarini Gen. 2020

ITALFERR S.p.A.
U.O. Tecnologie Centro
Ing. G. di Buffarini
della Ingegneria Provincia di Roma
n° 7/812

	1	2	3	4	5	6	7	8		
A										
	Voltmetro	Amperometro con trasformatore amperometrico	Frequenzimetro con trasformatore amperometrico	Multimetro	Cosfmetro	Relè differenziale con toroide	Relè passo-passo	Comando motorizzato	Meccanismo a sgancio libero	
B										
	Bobina o dispositivo di comando	Dispositivo di comando di un relè a massima corrente	Dispositivo di comando di un relè a minima corrente	Dispositivo di comando di un relè a massima tensione	Dispositivo di comando di un relè a minima tensione	Sezionatore	Interruttore di manovra-sezionatore	Interruttore di manovra-sezionatore-fusibile	Sezionatore di terra	Sezionatore rotativo
C										
	Trasformatore a due avvolgimenti	Trasformatore di isolamento	Trasformatore di sicurezza	Trasformatore triangolo-stella, secondario con neutro accessibile	Trasformatore a tre avvolgimenti	Trasformatore amperometrico	Bobina di comando di un relè temporizzato	Bobina di comando di un relè ad aggancio meccanico	Bobina di comando di un relè a rimanenza	Bobina di comando di un relè ad orologio
D										
	Interruttore automatico	Interruttore automatico 50\51\51N x MT	Interruttore differenziale con relè incorporato	Interruttore automatico con relè magnetico	Interruttore automatico con relè termico	Interruttore automatico magnetico Differenziale	Interruttore automatico magnetoTermico con relè o sganciatori	Interruttore automatico magnetoTermico Differenziale	Interruttore magnetoTermico con termica regolabile-Salvamotore	Interruttore automatico con sganciatore TermicoDifferenziale
E									Legenda F - Fusibili GE - Gruppo elettrogeno Id - Relè differenziali K - Contattori NA - Contatti normalmente aperti NC - Contatti normalmente chiusi Q - Interruttori QS - Sezionatori SC - Scambio P - Presa	
	Interruttore automatico magnetico estraibile	Interruttore automatico magnetoTermico Differenziale estraibile	Interruttore automatico magnetoTermico estraibile	Blocco differenziale	Blocco elettromagnetico	Blocco termico	Presenza tensione	Terra di protezione	Legenda F - Fusibili GE - Gruppo elettrogeno Id - Relè differenziali K - Contattori NA - Contatti normalmente aperti NC - Contatti normalmente chiusi Q - Interruttori QS - Sezionatori SC - Scambio P - Presa	

COMMITTENTE	RFI RETE FERROVIARIA ITALIANA GRUPPO FERROVIE DELLO STATO ITALIANE				
TITOLO	Schema Elettrico Unifilare BT Stazione Dittaino FABBRICATO VIAGGIATORI				
QUADRO					
FILE	RS3V40D18DXLF0400002A.dwg				
FOGLIO	1 SEGUE 2 3				
COMMESSA	LOTTOFASE ENTE DOC. OPERA/DISCIPLINA Progr. REV.				
REV.	DATA	DESCRIZIONE	DISEGNATO	CONTROL.	APPROVATO
A	GEN. 2020	EMISSIONE ESECUTIVA	G. Agnello	M. Castellani	F. Sparacino

1	2	3	4	5	6	7	8

	1	2	3	4	5	6	7	8																												
A																																				
B																																				
C																																				
D																																				
E									Legenda FU - Fusibile GE - Gruppo elettrogeno Id - Relè differenziali K - Contattori NA - Contatti normalmente aperti NC - Contatti normalmente chiusi Q - Interruttori QS - Sezionatori SC - Scambio P - Presa																											
F	Partenza fornitura	Contatore dell'ente distributore	Gruppo elettrogeno	Morsetto	Morsetto	Punto di connessione	Conduttura trifase con conduttore di neutro	Simbolo di estraibile	Componente o apparecchio di classe II																											
	<table border="1"> <tr> <td>COMMITTENTE</td> <td colspan="3"> RFI RETE FERROVIARIA ITALIANA GRUPPO FERROVIE DELLO STATO ITALIANE </td> </tr> <tr> <td>TITOLO</td> <td colspan="3"> Schema Elettrico Unifilare BT Stazione Dittaino FABBRICATO VIAGGIATORI </td> </tr> <tr> <td>QUADRO</td> <td colspan="3"></td> </tr> </table>		COMMITTENTE	RFI RETE FERROVIARIA ITALIANA GRUPPO FERROVIE DELLO STATO ITALIANE			TITOLO	Schema Elettrico Unifilare BT Stazione Dittaino FABBRICATO VIAGGIATORI			QUADRO				<table border="1"> <tr> <td>FILE</td> <td>RS3V40D18DXLF0400002A.dwg</td> <td>FOGLIO</td> <td>3</td> <td>SEGUE</td> <td>4</td> </tr> <tr> <td>COMMESSA</td> <td>LOTTOFASE ENTE</td> <td>DOC.</td> <td>OPERA/DISCIPLINA</td> <td>PROGR.</td> <td>REV.</td> </tr> <tr> <td>RS3V</td> <td>40</td> <td>D</td> <td>18</td> <td>DX</td> <td>LF0400 002 A</td> </tr> </table>		FILE	RS3V40D18DXLF0400002A.dwg	FOGLIO	3	SEGUE	4	COMMESSA	LOTTOFASE ENTE	DOC.	OPERA/DISCIPLINA	PROGR.	REV.	RS3V	40	D	18	DX	LF0400 002 A		
COMMITTENTE	RFI RETE FERROVIARIA ITALIANA GRUPPO FERROVIE DELLO STATO ITALIANE																																			
TITOLO	Schema Elettrico Unifilare BT Stazione Dittaino FABBRICATO VIAGGIATORI																																			
QUADRO																																				
FILE	RS3V40D18DXLF0400002A.dwg	FOGLIO	3	SEGUE	4																															
COMMESSA	LOTTOFASE ENTE	DOC.	OPERA/DISCIPLINA	PROGR.	REV.																															
RS3V	40	D	18	DX	LF0400 002 A																															
	1	2	3	4	5	6	7	8																												

A
B
C
D
E
F

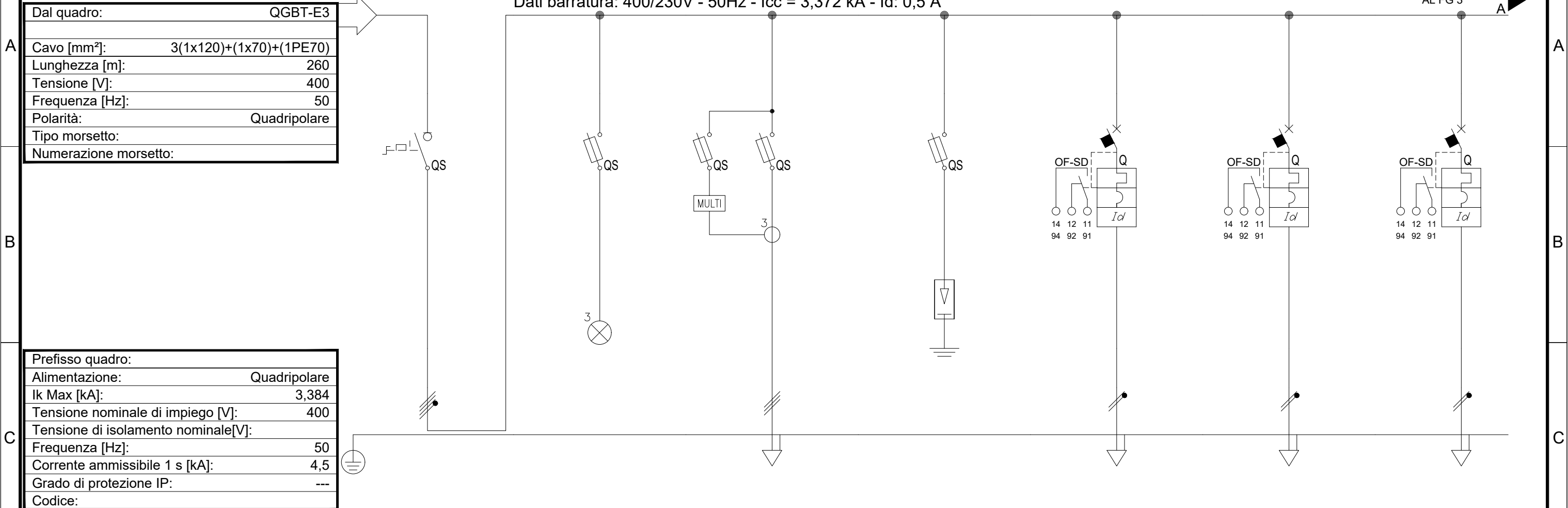
NOTE GENERALI

- 1) Le linee di alimentazione dei carichi avranno sezione costante; le lunghezze indicate rappresentano la distanza tra il quadro e le utenze derivate;
- 2) Le sezioni dei morsetti dovranno essere equivalenti a quelle dei cavi da attestare;
- 3) La portata di ciascun morsetto è pari alla In dell'interruttore corrispondente;
- 4) I collegamenti agli interruttori alimentati con cavi di sezione superiore a 50mm² saranno effettuati direttamente ai loro terminali;
- 5) I collegamenti in cavo tra interruttori e morsetti avranno la sezione minima indicata per i cavi corrispondenti in uscita.
- 6) L'appaltatore dovrà effettuare la verifica dei dimensionamenti di cavi e protezioni tenendo conto delle reali apparecchiature approvvigionate.

INDICE

PAG.	DESCRIZIONE
2-3	Legenda Simboli
4	Indice, Note Generali
5	Schema elettrico unifilare quadro "QGP-N"
9	Schema elettrico unifilare quadro "QGP-P"
14	Schema elettrico unifilare quadro "QGP-NB"

Dati barratura: 400/230V - 50Hz - I_{cc} = 3,372 kA - I_d: 0,5 A



Dal quadro:	QGBT-E3
Cavo [mm²]:	3(1x120)+(1x70)+(1PE70)
Lunghezza [m]:	260
Tensione [V]:	400
Frequenza [Hz]:	50
Polarità:	Quadripolare
Tipo morsetto:	
Numerazione morsetto:	

Prefisso quadro:	
Alimentazione:	Quadripolare
I _k Max [kA]:	3,384
Tensione nominale di impiego [V]:	400
Tensione di isolamento nominale[V]:	
Frequenza [Hz]:	50
Corrente ammissibile 1 s [kA]:	4,5
Grado di protezione IP:	---
Codice:	

Sigla utenza		GENERALE	SPIE PRESENZA	MULTIMETRO	SCARICATORE	FM-FV-01	FM-FV-02	FM-FV-03
Descrizione			TENSIONE			FM FABBRICATO VIAGGIATORI	FM FABBRICATO VIAGGIATORI	FM FABBRICATO VIAGGIATORI
Potenza Contemporanea	[kW]	13	0	0	0	1,3	0,78	0,52
Corrente (I _b)	[A]	22	0	0	0	6,255	3,753	2,502
Tensione	[V]	400	400	400	400	230	230	230
CosFi		0,9	---	---	---	0,9	0,9	0,9
Coeff. di Contemporaneità	[%]	100	100	100	100	100	100	100
Protezione	Esecuzione	Esecuzione Fissa	Esecuzione Fissa	Esecuzione Fissa	Esecuzione Fissa	Esecuzione Fissa	Esecuzione Fissa	Esecuzione Fissa
	Tipo	Sezionatore	Fusibile	Fusibile	Fusibile	MagnetoTermicoDiff.	MagnetoTermicoDiff.	MagnetoTermicoDiff.
	N. poli x I _n / Curva	3P x 40 + N / ---	3 x 20 / gL	3 x 20 / gL	3 x 20 / gL	1P x 16 + N / C	1P x 16 + N / C	1P x 16 + N / C
	I _d	[A]	---	---	---	0,3	0,3	0,3
	I _m	[A]	---	9	9	9	160	160
P.d.I.	[kA]	0	50	50	50	10	10	10
Fusibile - Poli x Taglia		---	3P x 4 - gL	3P x 4 - gL	3P x 4 - gL	---	---	---
Sezionatore - Poli x Taglia		4 x 40	---	---	---	---	---	---
Contattore - Poli x Taglia		---	---	---	---	---	---	---
Linea	Sigla	---	---	---	---	FG180M16	FG180M16	FG180M16
	Conduttore fase [mmq]	---	---	---	---	2,5	2,5	2,5
	Conduttore neutro [mmq]	---	---	---	---	2,5	2,5	2,5
	Conduttore PE [mmq]	---	---	---	---	2,5	2,5	2,5
	Tipo di Posa	---	---	---	---	13_	13_	13_
	Portata (I _z) [A]	---	---	---	---	29	29	29
	Lunghezza [m]	---	---	---	---	30	50	15
Caduta di Tensione [%]	---	0	0	0	0	1,23	1,22	0,24

REV	DATA	DESCRIZIONE	DISEGNATO	CONTROL.	APPROVATO
A	GEN. 2020	EMMISSIONE ESECUTIVA	G. Agnello	M. Castellani	F. Sparacino

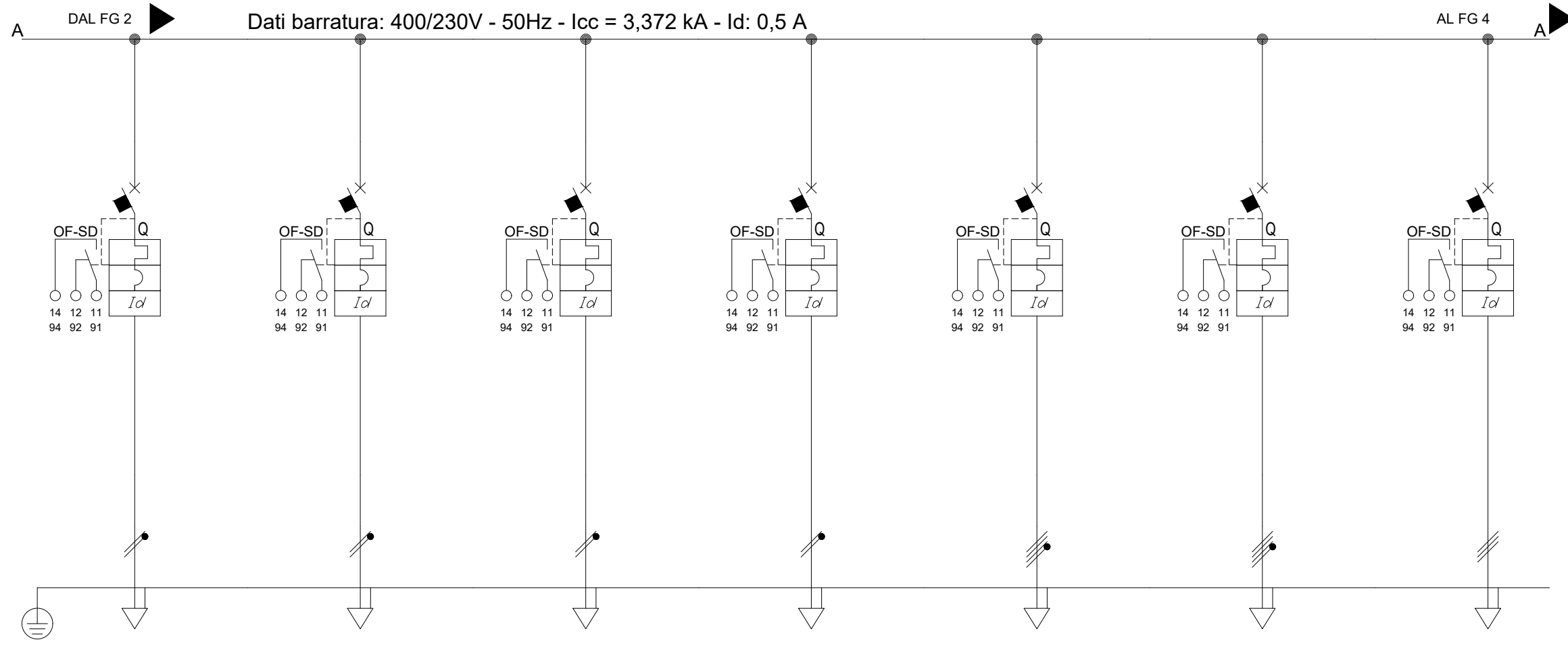
COMMITTENTE
RFI
 RETE FERROVIARIA ITALIANA
 GRUPPO FERROVIE DELLO STATO ITALIANE

TITOLO
 Schema Elettrico Unifilare BT
 Stazione Dittaino
 FABBRICATO VIAGGIATORI

QUADRO
 QGP-N

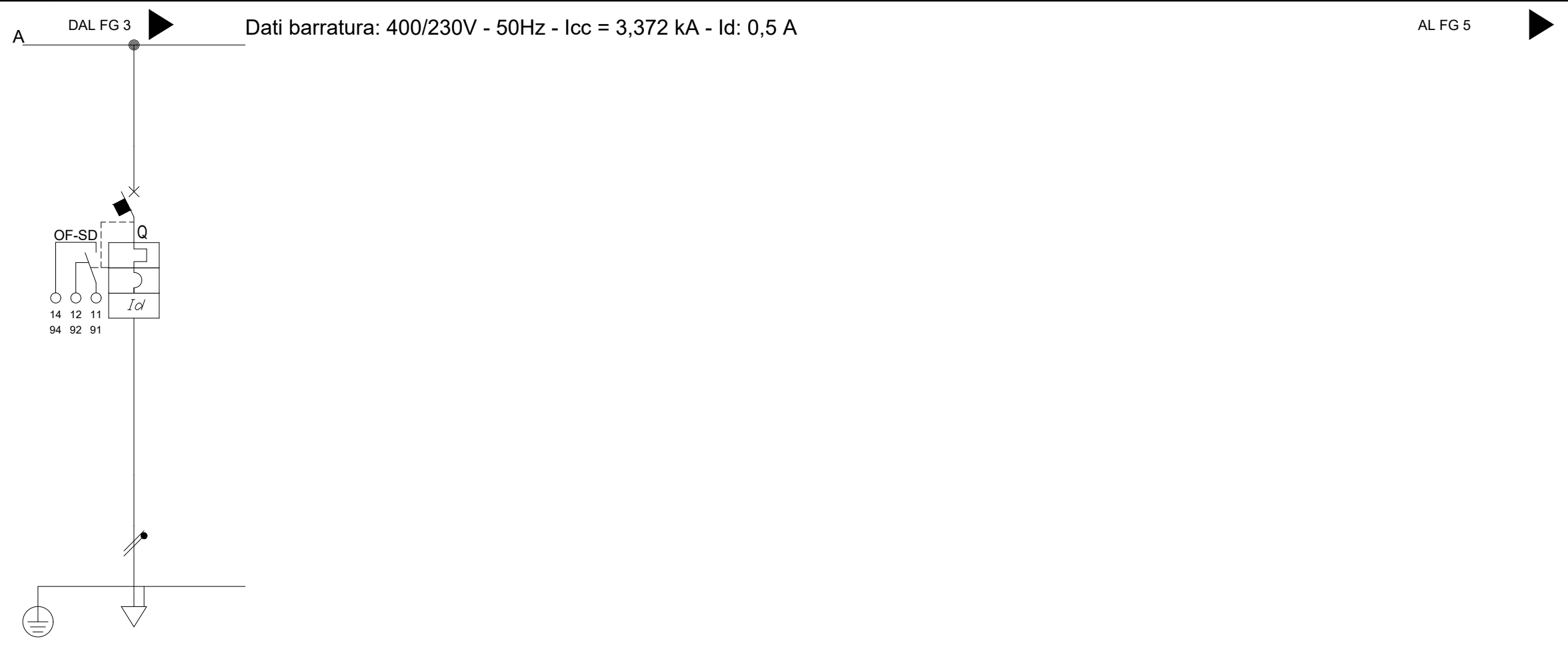
FILE
 RS3V40D18DXLF0400002A.dwg
 FOGLIO 5 SEGUE 6

COMMESSA LOTTOFASE ENTE DOC. OPERA/DISCIPLINA Progr. REV.
RS3V 40 D 18 DX LF0400 002 A



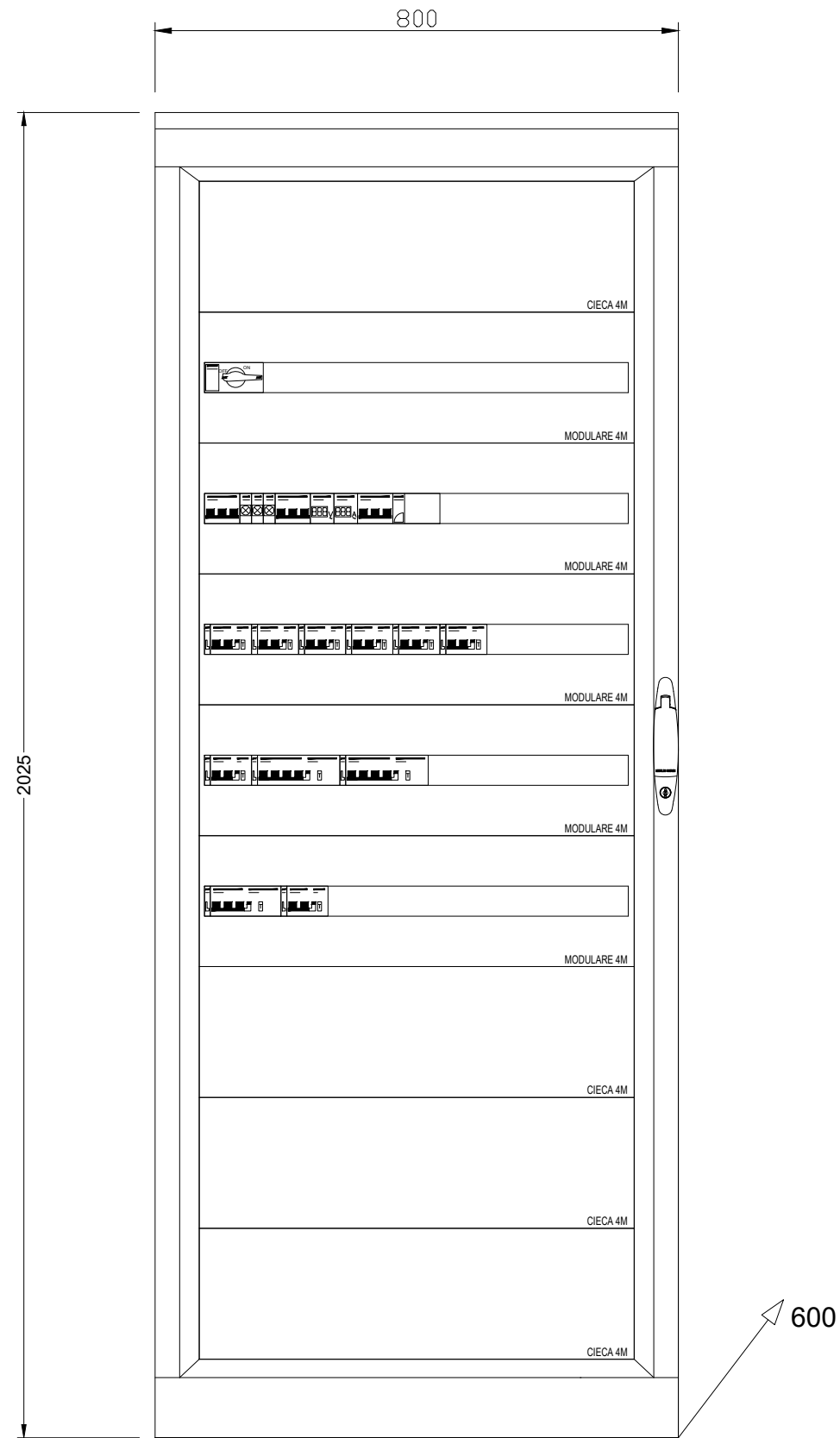
Sigla utenza		SPLIT 1	SPLIT 2	SPLIT 3	SPLIT 4	CDZ-1	CDZ-2	DISPONIBILE	
Descrizione									
Potenza Contemporanea	[kW]	1	1	1	1	3	3	0	
Corrente (I _b)	[A]	4,811	4,811	4,811	4,811	4,811	4,811	0	
Tensione	[V]	230	230	230	230	400	400	400	
CosFi		0,9	0,9	0,9	0,9	0,9	0,9	---	
Coeff. di Contemporaneità	[%]	100	100	100	100	100	100	100	
Protezione	Esecuzione	Esecuzione Fissa	Esecuzione Fissa	Esecuzione Fissa	Esecuzione Fissa	Esecuzione Fissa	Esecuzione Fissa	Esecuzione Fissa	
	Tipo	MagnetoTermicoDiff.	MagnetoTermicoDiff.	MagnetoTermicoDiff.	MagnetoTermicoDiff.	MagnetoTermicoDiff.	MagnetoTermicoDiff.	MagnetoTermicoDiff.	
	N. poli x In / Curva	1P x 16 + N / C	1P x 16 + N / C	1P x 16 + N / C	1P x 16 + N / C	3P x 16 + N / C	3P x 16 + N / C	4 x 16 / D	
	I _d	[A]	0,3	0,3	0,3	0,3	0,3	0,3	0,3
	I _m	[A]	160	160	160	160	160	160	224
P.d.I.	[kA]	10	10	10	10	10	10	10	
Fusibile - Poli x Taglia		---	---	---	---	---	---	---	
Sezionatore - Poli x Taglia		---	---	---	---	---	---	---	
Contattore - Poli x Taglia		---	---	---	---	---	---	---	
Linea	Sigla	FG180M16	FG180M16	FG180M16	FG180M16	FG180M16	FG180M16	---	
	Conduttore fase	[mmq]	2,5	2,5	2,5	2,5	16	---	
	Conduttore neutro	[mmq]	2,5	2,5	2,5	2,5	16	---	
	Conduttore PE	[mmq]	2,5	2,5	2,5	2,5	16	---	
	Tipo di Posa		13_	13_	13_	13_	13_	---	
	Portata (I _z)	[A]	29	29	29	29	26	80	---
	Lunghezza	[m]	30	30	30	30	30	30	---
Caduta di Tensione	[%]	0,94	0,94	0,94	0,94	0,47	0,07	0	

COMMITTENTE RFI RETE FERROVIARIA ITALIANA GRUPPO FERROVIE DELLO STATO ITALIANE					TITOLO Schema Elettrico Unifilare BT Stazione Dittaino FABBRICATO VIAGGIATORI		QUADRO QGP-N		FILE RS3V40D18DXLF0400002A.dwg FOGLIO 6 SEGUE 7	
COMMESSA LOTTOFASE ENTE DOC. OPERA/DISCIPLINA Progr. REV. RS3V 40 D 18 DX LF0400 002 A										



Sigla utenza		DISPONIBILE					
Descrizione							
Potenza Contemporanea	[kW]	0					
Corrente (I _b)	[A]	0					
Tensione	[V]	230					
CosFi		---					
Coeff. di Contemporaneità	[%]	100					
Protezione	Esecuzione	Esecuzione Fissa					
	Tipo	MagnetoTermicoDiff.					
	N. poli x In / Curva	2 x 16 / D					
	I _d	[A] 0,3					
	I _m	[A] 224					
P.d.I.	[kA] 20						
Fusibile - Poli x Taglia		---					
Sezionatore - Poli x Taglia		---					
Contattore - Poli x Taglia		---					
Linea	Sigla	---					
	Conduttore fase	[mmq] ---					
	Conduttore neutro	[mmq] ---					
	Conduttore PE	[mmq] ---					
	Tipo di Posa	---					
	Portata (I _z)	[A] ---					
	Lunghezza	[m] ---					
	Caduta di Tensione	[%] 0					

CARPENTERIA INDICATIVA QUADRO ELETTRICO "QGP-N"



REV	DATA	DESCRIZIONE	DISEGNATO	CONTROL.	APPROVATO
A	GEN. 2020	EMISSIONE ESECUTIVA	G. Agnello	M. Castellani	F. Sparacino

COMMITTENTE

TITOLO

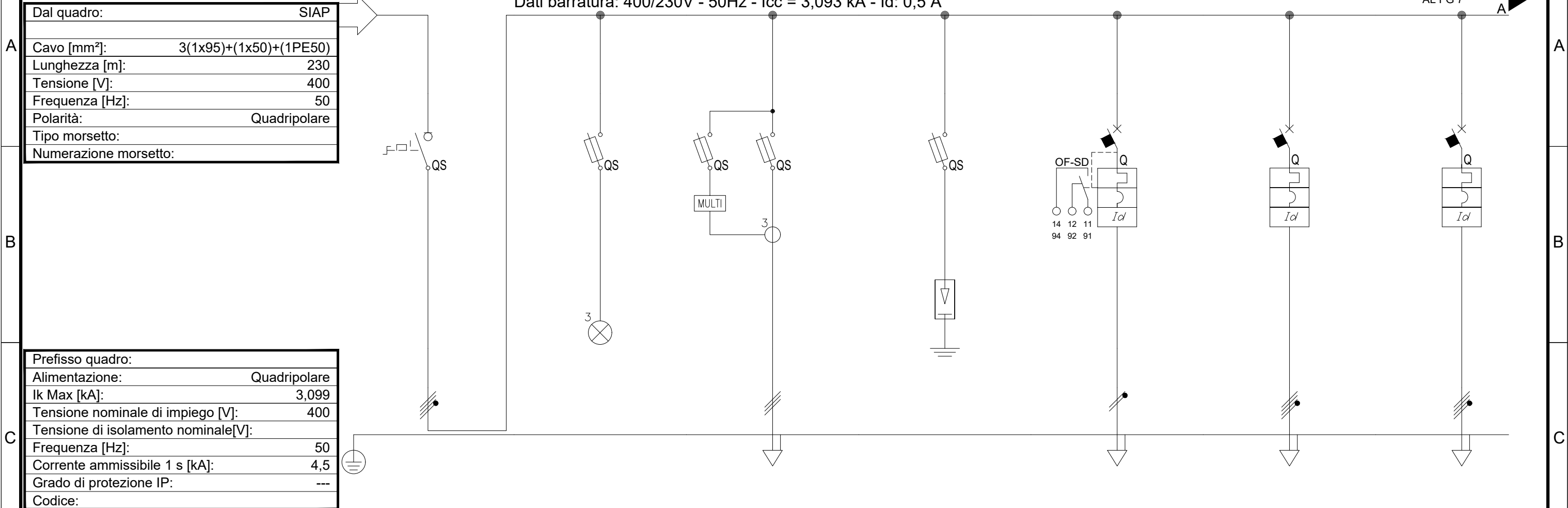
Schema Elettrico Unifilare BT
Stazione Dittaino
FABBRICATO VIAGGIATORI

QUADRO

FILE	RS3V40D18DXLF0400002A.dwg	FOGLIO 8	SEGUE 9
COMMESSA	LOTTOFASE ENTE	DOC. OPERA/DISCIPLINA	PROGR. REV.
RS3V	40	D 18	DX LF0400 002 A

Dati barratura: 400/230V - 50Hz - I_{cc} = 3,093 kA - I_d: 0,5 A

AL FG 7



Prefisso quadro:	
Alimentazione:	Quadripolare
I _k Max [kA]:	3,099
Tensione nominale di impiego [V]:	400
Tensione di isolamento nominale[V]:	
Frequenza [Hz]:	50
Corrente ammissibile 1 s [kA]:	4,5
Grado di protezione IP:	---
Codice:	

Sigla utenza		GENERALE	SPIE PRESENZA	MULTIMETRO	SCARICATORE	AUX	DISPONIBILE	DISPONIBILE
Descrizione			TENSIONE					
Potenza Contemporanea	[kW]	54	0	0	0	0	0	0
Corrente (I _b)	[A]	87	0	0	0	0	0	0
Tensione	[V]	400	400	400	400	230	400	400
CosFi		0,9	---	---	---	---	---	---
Coeff. di Contemporaneità	[%]	100	100	100	100	100	100	100
Protezione	Esecuzione	Esecuzione Fissa	Esecuzione Fissa	Esecuzione Fissa	Esecuzione Fissa	Esecuzione Fissa	Esecuzione Fissa	Esecuzione Fissa
	Tipo	Sezionatore	Fusibile	Fusibile	Fusibile	MagnetoTermicoDiff.	MagnetoTermicoDiff.	MagnetoTermicoDiff.
	N. poli x I _n / Curva	3P x 125 + N / ---	3 x 20 / gL	3 x 20 / gL	3 x 20 / gL	1P x 10 + N / C	4 x 16 / D	4 x 16 / D
	I _d	[A]	---	---	---	0,03	0,3	0,3
	I _m	[A]	---	9	9	9	100	224
P.d.I.	[kA]	0	50	50	50	6	10	10
Fusibile - Poli x Taglia		---	3P x 4 - gL	3P x 4 - gL	3P x 4 - gL	---	---	---
Sezionatore - Poli x Taglia		4 x 125	---	---	---	---	---	---
Contattore - Poli x Taglia		---	---	---	---	---	---	---
Linea	Sigla	---	---	---	---	---	---	---
	Conduttore fase	[mmq]	---	---	---	---	---	---
	Conduttore neutro	[mmq]	---	---	---	---	---	---
	Conduttore PE	[mmq]	---	---	---	---	---	---
	Tipo di Posa		---	---	---	---	---	---
	Portata (I _z)	[A]	---	---	---	---	---	---
	Lunghezza	[m]	---	---	---	---	---	---
Caduta di Tensione	[%]	0	0	0	0	0	0	

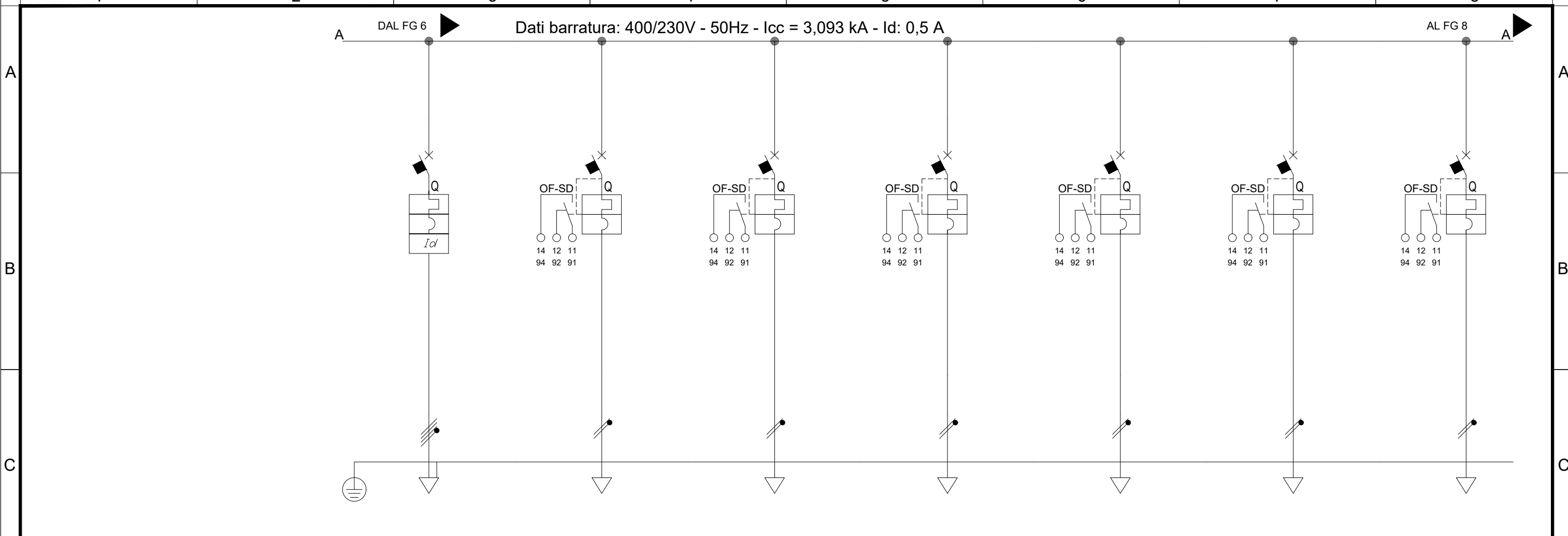
GEN. 2020	EMMISSIONE ESECUTIVA	G. Agnello	M. Castellani	F. Sparacino	
REV	DATA	DESCRIZIONE	DISEGNATO	CONTROL.	APPROVATO

COMMITTENTE
RFI
 RETE FERROVIARIA ITALIANA
 GRUPPO FERROVIE DELLO STATO ITALIANE

TITOLO
 Schema Elettrico Unifilare BT
 Stazione Dittaino
 FABBRICATO VIAGGIATORI

QUADRO
 QGP-P

FILE
 RS3V40D18DXLF0400002A.dwg
 FOGLIO 1 SEGUE 9 10
 COMMESSA LOTTOFASE ENTE DOC. OPERA/DISCIPLINA Progr. REV.
RS3V 40 D 18 DX LF0400 002 A



Sigla utenza		DISPONIBILE	LP-FV-01	LP-FV-02	LP-FV-03	LP-BA-01	LP-BA-02	LP-BA-03	
Descrizione			LUCI FABBRICATO VIAGGIATORI	LUCI FABBRICATO VIAGGIATORI	LUCI FABBRICATO VIAGGIATORI	LUCI FABBRICATO VIAGGIATORI	LUCI FABBRICATO VIAGGIATORI	LUCI FABBRICATO VIAGGIATORI	
Potenza Contemporanea	[kW]	0	0,232	0,45	0,058	0,392	0,392	0,392	
Corrente (Ib)	[A]	0	1,116	2,165	0,279	1,886	1,886	1,886	
Tensione	[V]	400	230	230	230	230	230	230	
CosFi		---	0,9	0,9	0,9	0,9	0,9	0,9	
Coeff. di Contemporaneità	[%]	100	100	100	100	100	100	100	
Protezione	Esecuzione	Esecuzione Fissa	Esecuzione Fissa	Esecuzione Fissa	Esecuzione Fissa	Esecuzione Fissa	Esecuzione Fissa	Esecuzione Fissa	
	Tipo	MagnetoTermicoDiff.	MagnetoTermico	MagnetoTermico	MagnetoTermico	MagnetoTermico	MagnetoTermico	MagnetoTermico	
	N. poli x In / Curva	4 x 16 / D	1P x 10 + N / C	1P x 10 + N / C	1P x 10 + N / C	1P x 10 + N / C	1P x 10 + N / C	1P x 10 + N / C	
	Id	[A]	0,3	---	---	---	---	---	---
	Im	[A]	224	100	100	100	100	100	100
P.d.I.	[kA]	10	10	10	10	10	10	10	
Fusibile - Poli x Taglia		---	---	---	---	---	---	---	
Sezionatore - Poli x Taglia		---	---	---	---	---	---	---	
Contattore - Poli x Taglia		---	---	---	---	---	---	---	
Linea	Sigla	---	FG180M16	FG180M16	FG180M16	FG180M16	FG180M16	FG180M16	
	Conduttore fase	[mmq]	---	2,5	2,5	2,5	2,5	2,5	
	Conduttore neutro	[mmq]	---	2,5	2,5	2,5	2,5	2,5	
	Conduttore PE	[mmq]	---	---	---	---	---	---	
	Tipo di Posa		---	13_	13_	13_	13_	13_	
	Portata (Iz)	[A]	---	29	29	29	29	29	
	Lunghezza	[m]	---	35	40	35	70	70	
Caduta di Tensione	[%]	0	0,25	0,56	0,06	0,86	0,86	1,1	

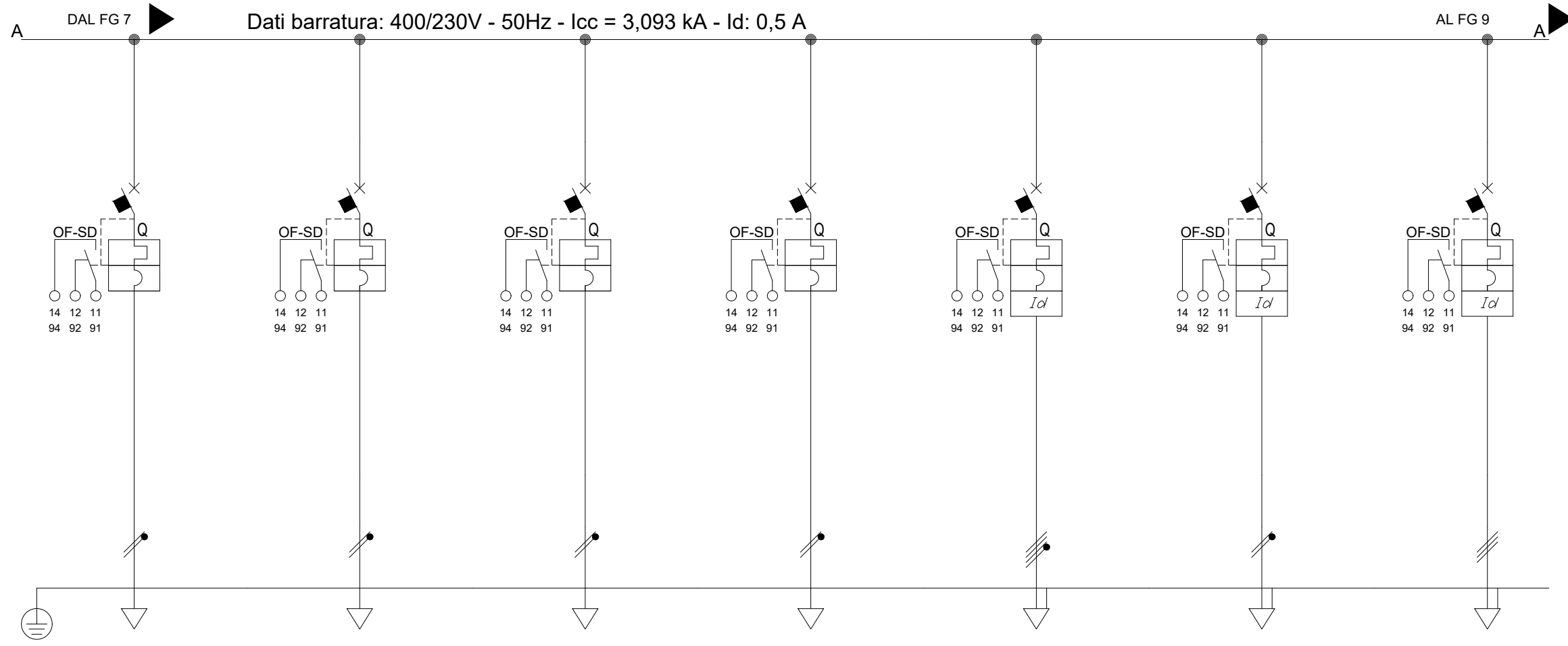
GEN. 2020	EMMISSIONE ESECUTIVA	G. Agnello	M. Castellani	F. Sparacino	
REV	DATA	DESCRIZIONE	DISEGNATO	CONTROL.	APPROVATO



TITOLO
Schema Elettrico Unifilare BT
Stazione Dittaino
FABBRICATO VIAGGIATORI

QUADRO
QGP-P

FILE
 RS3V40D18DXLF0400002A.dwg
 FOGLIO 10 SEGUE 11
 COMMESSA LOTTOFASE ENTE DOC. OPERA/DISCIPLINA Progr. REV.
RS3V 40 D 18 DX LF0400 002 A



Sigla utenza	LP-BA-04	LP-BA-05	LP-BA-06	LP-BA-07	HVAC	HVAC	DISPONIBILE
Descrizione	LUCI FABBRICATO VIAGGIATORI	LUCI FABBRICATO VIAGGIATORI	LUCI FABBRICATO VIAGGIATORI	LUCI FABBRICATO VIAGGIATORI	FABBRICATO VIAGGIATORI	FABBRICATO VIAGGIATORI	
Potenza Contemporanea [kW]	0,392	0,669	0,669	0,669	7,5	1,5	0
Corrente (Ib) [A]	1,886	3,219	3,219	3,219	12	7,217	0
Tensione [V]	230	230	230	230	400	230	400
CosFi	0,9	0,9	0,9	0,9	0,9	0,9	---
Coeff. di Contemporaneità [%]	100	100	100	100	100	100	100
Protezione	Esecuzione	Esecuzione Fissa	Esecuzione Fissa	Esecuzione Fissa	Esecuzione Fissa	Esecuzione Fissa	Esecuzione Fissa
	Tipo	MagnetoTermico	MagnetoTermico	MagnetoTermico	MagnetoTermico	MagnetoTermicoDiff.	MagnetoTermicoDiff.
	N. poli x In / Curva	1P x 10 + N / C	1P x 10 + N / C	1P x 10 + N / C	1P x 10 + N / C	3P x 16 + N / C	2 x 16 / D
	Id [A]	---	---	---	---	0,3	0,3
	Im [A]	100	100	100	100	160	224
P.d.l. [kA]	10	10	10	10	10	20	10
Fusibile - Poli x Taglia	---	---	---	---	---	---	---
Sezionatore - Poli x Taglia	---	---	---	---	---	---	---
Contattore - Poli x Taglia	---	---	---	---	---	---	---
Linea	Sigla	FG180M16	FG180M16	FG180M16	FG180M16	FG180M16	---
	Conduttore fase [mmq]	2,5	10	10	10	4	10
	Conduttore neutro [mmq]	2,5	10	10	10	4	10
	Conduttore PE [mmq]	---	---	---	---	4	10
	Tipo di Posa	13_	13_	13_	13_	13_	13_
	Portata (Iz) [A]	29	69	69	69	34	69
	Lunghezza [m]	90	150	150	170	40	65
Caduta di Tensione [%]	1,1	0,76	0,76	0,86	1	0,74	0

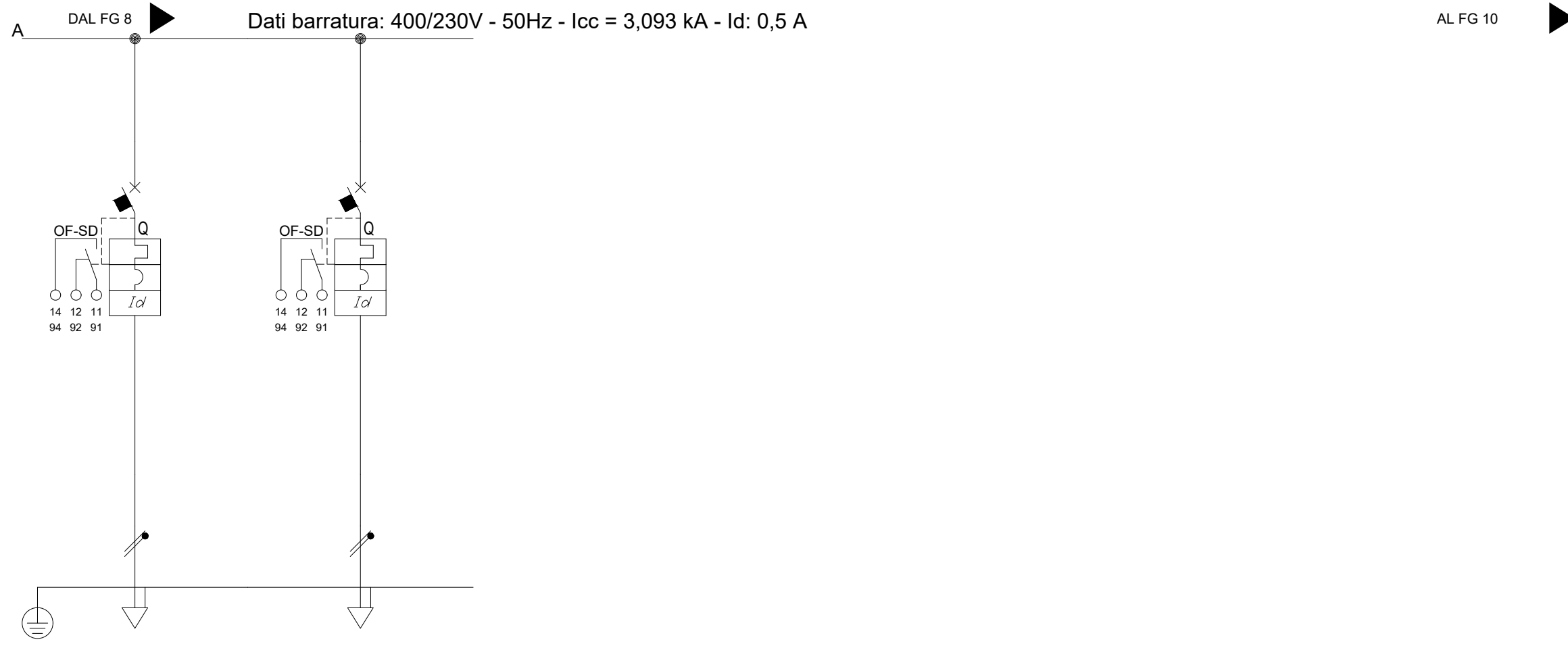
GEN. 2020	EMMISSIONE ESECUTIVA	G. Agnello	M. Castellani	F. Sparacino	
REV	DATA	DESCRIZIONE	DISEGNATO	CONTROL.	APPROVATO

COMMITTENTE
RFI
 RETE FERROVIARIA ITALIANA
 GRUPPO FERROVIE DELLO STATO ITALIANE

TITOLO
Schema Elettrico Unifilare BT
Stazione Dittaino
FABBRICATO VIAGGIATORI

QUADRO
QGP-P

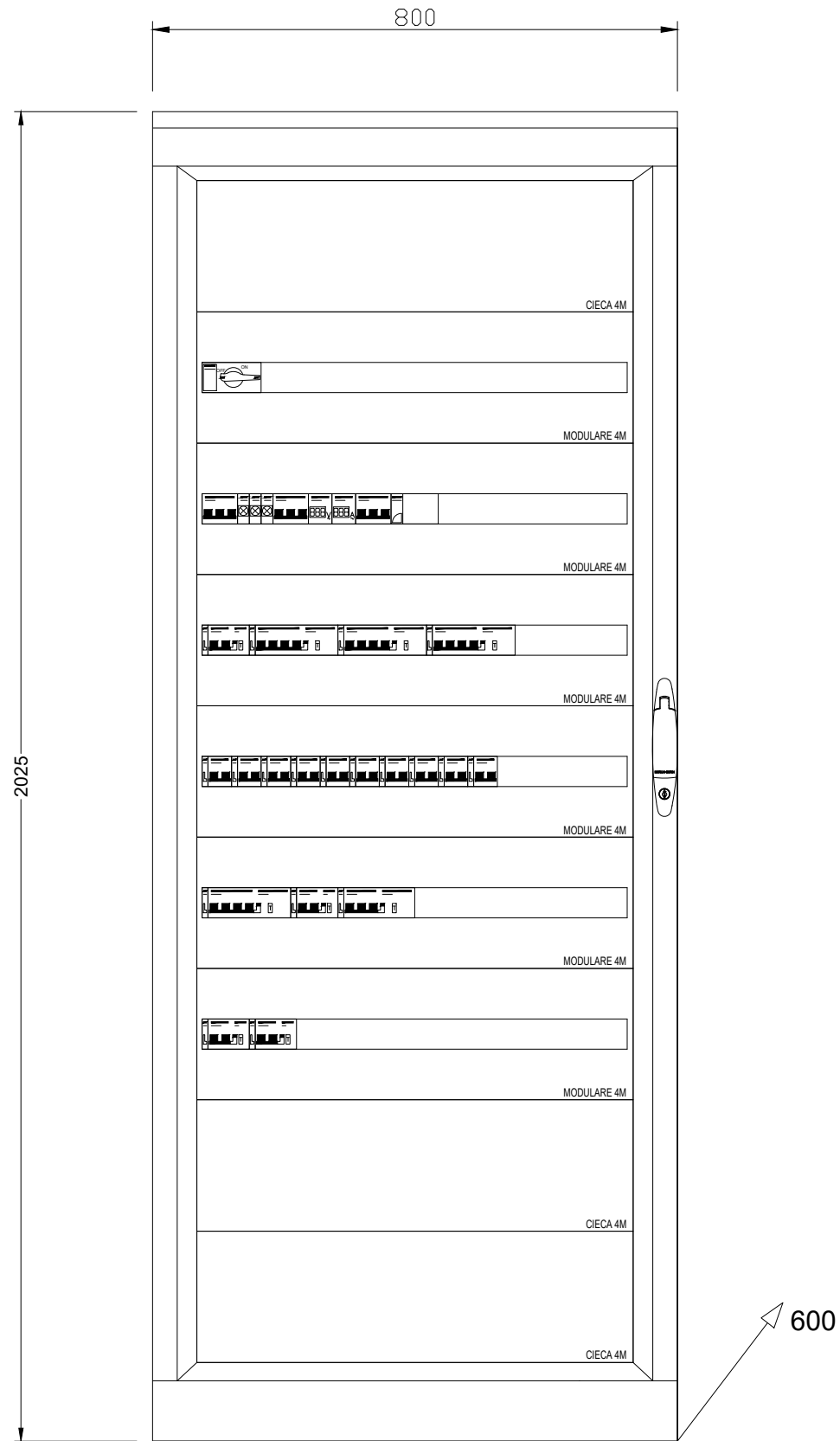
FILE
 RS3V40D18DXLF040002A.dwg
 FOGLIO 11 SEGUE 12
 COMMESSA LOTTOFASE ENTE DOC. OPERA/DISCIPLINA Progr. REV.
RS3V 40 D 18 DX LF0400 002 A



Sigla utenza		DISPONIBILE	DISPONIBILE				
Descrizione							
Potenza Contemporanea	[kW]	0	0				
Corrente (I _b)	[A]	0	0				
Tensione	[V]	230	230				
CosFi		---	---				
Coeff. di Contemporaneità	[%]	100	100				
Protezione	Esecuzione	Esecuzione Fissa	Esecuzione Fissa				
	Tipo	MagnetoTermicoDiff.	MagnetoTermicoDiff.				
	N. poli x In / Curva	2 x 16 / D	2 x 16 / D				
	I _d	[A] 0,3	[A] 0,3				
	I _m	[A] 224	[A] 224				
P.d.I.	[kA] 20	[kA] 20					
Fusibile - Poli x Taglia		---	---				
Sezionatore - Poli x Taglia		---	---				
Contattore - Poli x Taglia		---	---				
Linea	Sigla	---	---				
	Conduttore fase	[mmq] ---	[mmq] ---				
	Conduttore neutro	[mmq] ---	[mmq] ---				
	Conduttore PE	[mmq] ---	[mmq] ---				
	Tipo di Posa	---	---				
	Portata (I _z)	[A] ---	[A] ---				
	Lunghezza	[m] ---	[m] ---				
	Caduta di Tensione	[%] 0	[%] 0				

COMMITTENTE RFI RETE FERROVIARIA ITALIANA GRUPPO FERROVIE DELLO STATO ITALIANE					TITOLO Schema Elettrico Unifilare BT Stazione Dittaino FABBRICATO VIAGGIATORI		QUADRO QGP-P		FILE RS3V40D18DXLF0400002A.dwg FOGLIO 12 SEGUE 13	
COMMESSA LOTTOFASE ENTE DOC. OPERA/DISCIPLINA Progr. REV. RS3V 40 D 18 DX LF0400 002 A										

CARPENTERIA INDICATIVA QUADRO ELETTRICO "QGP-P"



REV	DATA	DESCRIZIONE	DISEGNATO	CONTROL.	APPROVATO
A	GEN. 2020	EMMISSIONE ESECUTIVA	G. Agnello	M. Castellani	F. Sparacino

COMMITTENTE

RFI
RETE FERROVIARIA ITALIANA
GRUPPO FERROVIE DELLO STATO ITALIANE

TITOLO

Schema Elettrico Unifilare BT
Stazione Dittaino
FABBRICATO VIAGGIATORI

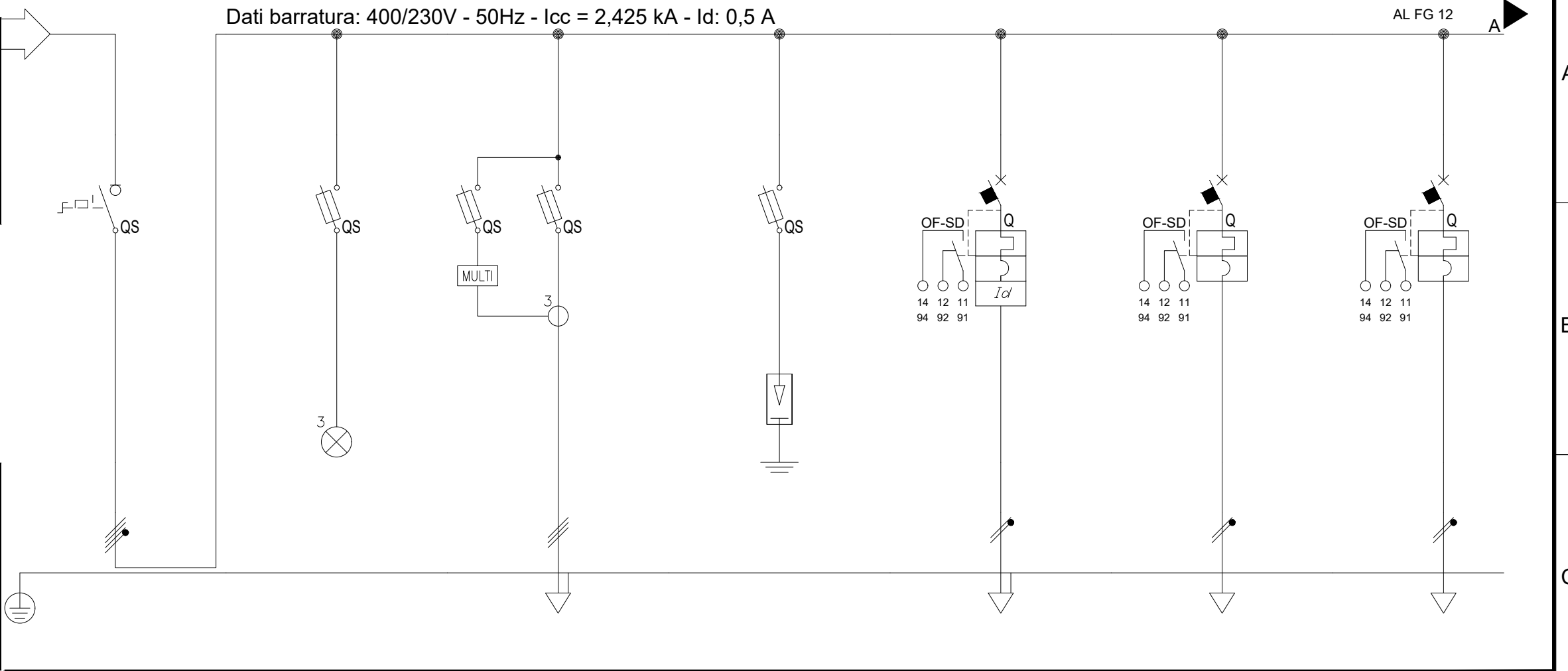
QUADRO

FILE	RS3V40D18DXLF0400002A.dwg	FOGLIO 13	SEGUE 14
COMMESSA	LOTTOFASE ENTE	DOC.	OPERA/DISCIPLINA
RS3V	40	D	18
DX	LF0400	002	A

Dal quadro:	SIAP
Cavo [mm²]:	1(5G35)
Lunghezza [m]:	260
Tensione [V]:	400
Frequenza [Hz]:	50
Polarità:	Quadripolare
Tipo morsetto:	
Numerazione morsetto:	

Prefisso quadro:	
Alimentazione:	Quadripolare
Ik Max [kA]:	2,432
Tensione nominale di impiego [V]:	400
Tensione di isolamento nominale[V]:	
Frequenza [Hz]:	50
Corrente ammissibile 1 s [kA]:	4,5
Grado di protezione IP:	---
Codice:	

Sigla utenza	
Descrizione	
Potenza Contemporanea [kW]	
Corrente (Ib) [A]	
Tensione [V]	
CosFi	
Coeff. di Contemporaneità [%]	
Protezione	Esecuzione
	Tipo
	N. poli x In / Curva
	Id [A]
	Im [A]
P.d.I. [kA]	
Fusibile - Poli x Taglia	
Sezionatore - Poli x Taglia	
Contattore - Poli x Taglia	
Linea	Sigla
	Conduttore fase [mmq]
	Conduttore neutro [mmq]
	Conduttore PE [mmq]
	Tipo di Posa
	Portata (Iz) [A]
	Lunghezza [m]
Caduta di Tensione [%]	



	GENERALE	SPIE PRESENZA TENSIONE	MULTIMETRO	SCARICATORE	AUX	LE-FV-01 LUCI FABBRICATO VIAGGIATORI	LE-FV-02 LUCI FABBRICATO VIAGGIATORI
Potenza Contemporanea [kW]	11	0	0	0	0	0,29	0,225
Corrente (Ib) [A]	15	0	0	0	0	1,395	1,083
Tensione [V]	400	400	400	400	230	230	230
CosFi	0,9	---	---	---	---	0,9	0,9
Coeff. di Contemporaneità [%]	80	100	100	100	100	100	100
Protezione	Esecuzione	Esecuzione Fissa	Esecuzione Fissa	Esecuzione Fissa	Esecuzione Fissa	Esecuzione Fissa	Esecuzione Fissa
	Tipo	Sezionatore	Fusibile	Fusibile	Fusibile	MagnetoTermicoDiff.	MagnetoTermico
	N. poli x In / Curva	3P x 40 + N / ---	3 x 20 / gL	3 x 20 / gL	3 x 20 / gL	1P x 10 + N / C	1P x 10 + N / C
	Id [A]	---	---	---	---	0,03	---
	Im [A]	---	9	9	9	100	100
P.d.I. [kA]	0	50	50	50	6	10	
Fusibile - Poli x Taglia	---	3P x 4 - gL	3P x 4 - gL	3P x 4 - gL	---	---	
Sezionatore - Poli x Taglia	4 x 40	---	---	---	---	---	
Contattore - Poli x Taglia	---	---	---	---	---	---	
Linea	Sigla	---	---	---	---	FTG180M16	FTG180M16
	Conduttore fase [mmq]	---	---	---	---	2,5	2,5
	Conduttore neutro [mmq]	---	---	---	---	2,5	2,5
	Conduttore PE [mmq]	---	---	---	---	---	---
	Tipo di Posa	---	---	---	---	13_	13_
	Portata (Iz) [A]	---	---	---	---	29	29
	Lunghezza [m]	---	---	---	---	35	35
Caduta di Tensione [%]	0	0	0	0	0	0,25	

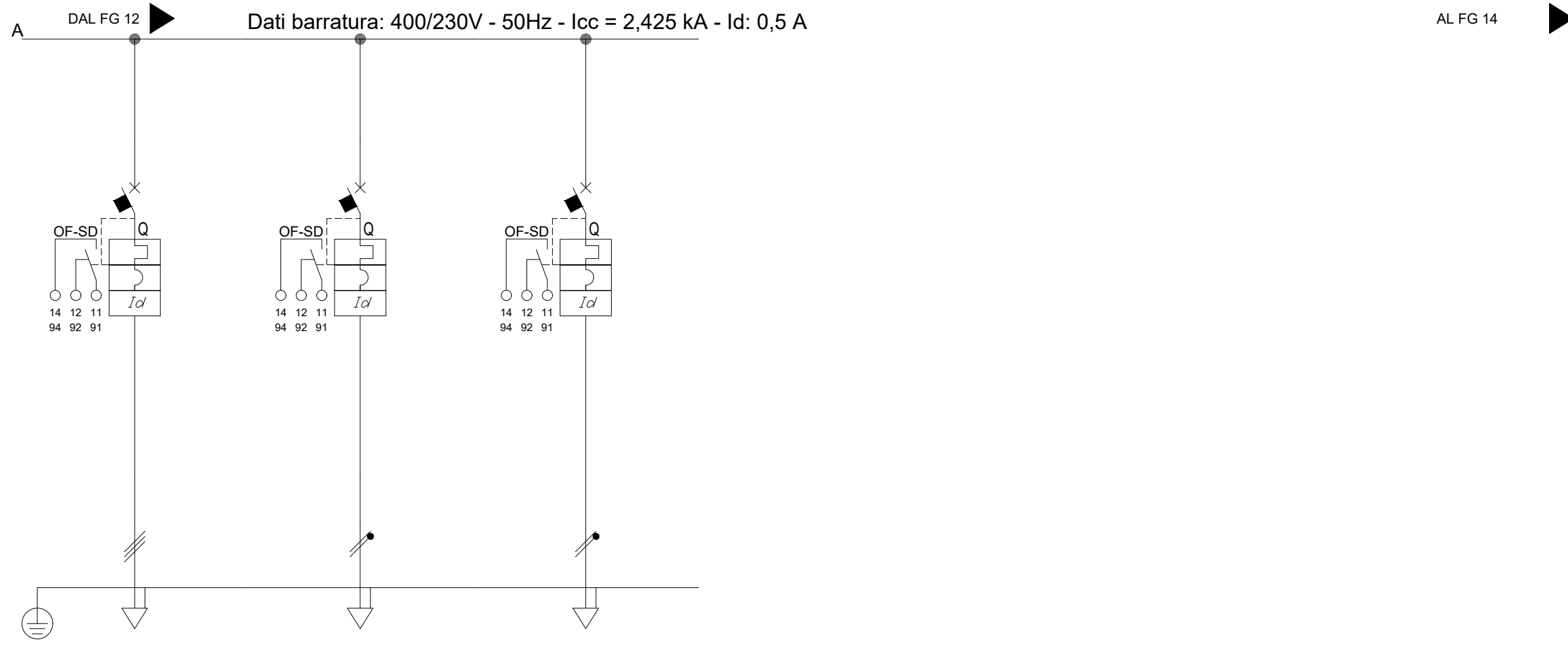
REV	DATA	DESCRIZIONE	DISEGNATO	CONTROL.	APPROVATO
A	GEN. 2020	EMMISSIONE ESECUTIVA	G. Agnello	M. Castellani	F. Sparacino



TITOLO
Schema Elettrico Unifilare BT
Stazione Dittaino
FABBRICATO VIAGGIATORI

QUADRO
QGP-NB

FILE	RS3V40D18DXLF0400002A.dwg	FOGLIO 14	SEGUE 15				
COMMESSA	LOTTOFASE ENTE	DOC.	OPERA/DISCIPLINA	PROGR.	REV.		
RS3V	40	D	18	DX	LF0400	002	A



Sigla utenza										
Descrizione		DISPONIBILE	DISPONIBILE	DISPONIBILE						
Potenza Contemporanea	[kW]	0	0	0						
Corrente (I _b)	[A]	0	0	0						
Tensione	[V]	400	230	230						
CosFi		---	---	---						
Coeff. di Contemporaneità	[%]	100	100	100						
Protezione	Esecuzione	Esecuzione Fissa	Esecuzione Fissa	Esecuzione Fissa						
	Tipo	MagnetoTermicoDiff.	MagnetoTermicoDiff.	MagnetoTermicoDiff.						
	N. poli x In / Curva	4 x 16 / D	2 x 16 / D	2 x 16 / D						
	I _d	[A]	0,3	0,3	0,3					
	I _m	[A]	224	224	224					
P.d.I.	[kA]	10	20	20						
Fusibile - Poli x Taglia		---	---	---						
Sezionatore - Poli x Taglia		---	---	---						
Contattore - Poli x Taglia		---	---	---						
Linea	Sigla	---	---	---						
	Conduttore fase	[mmq]	---	---	---					
	Conduttore neutro	[mmq]	---	---	---					
	Conduttore PE	[mmq]	---	---	---					
	Tipo di Posa		---	---	---					
	Portata (I _z)	[A]	---	---	---					
	Lunghezza	[m]	---	---	---					
	Caduta di Tensione	[%]	0	0	0					

COMMITTENTE RFI RETE FERROVIARIA ITALIANA GRUPPO FERROVIE DELLO STATO ITALIANE					TITOLO Schema Elettrico Unifilare BT Stazione Dittaino FABBRICATO VIAGGIATORI		QUADRO QGP-NB		FILE RS3V40D18DXLF0400002A.dwg FOGLIO 16 SEGUE 17	
COMMESSA LOTTOFASE ENTE DOC. OPERA/DISCIPLINA Progr. REV. RS3V 40 D 18 DX LF0400 002 A										

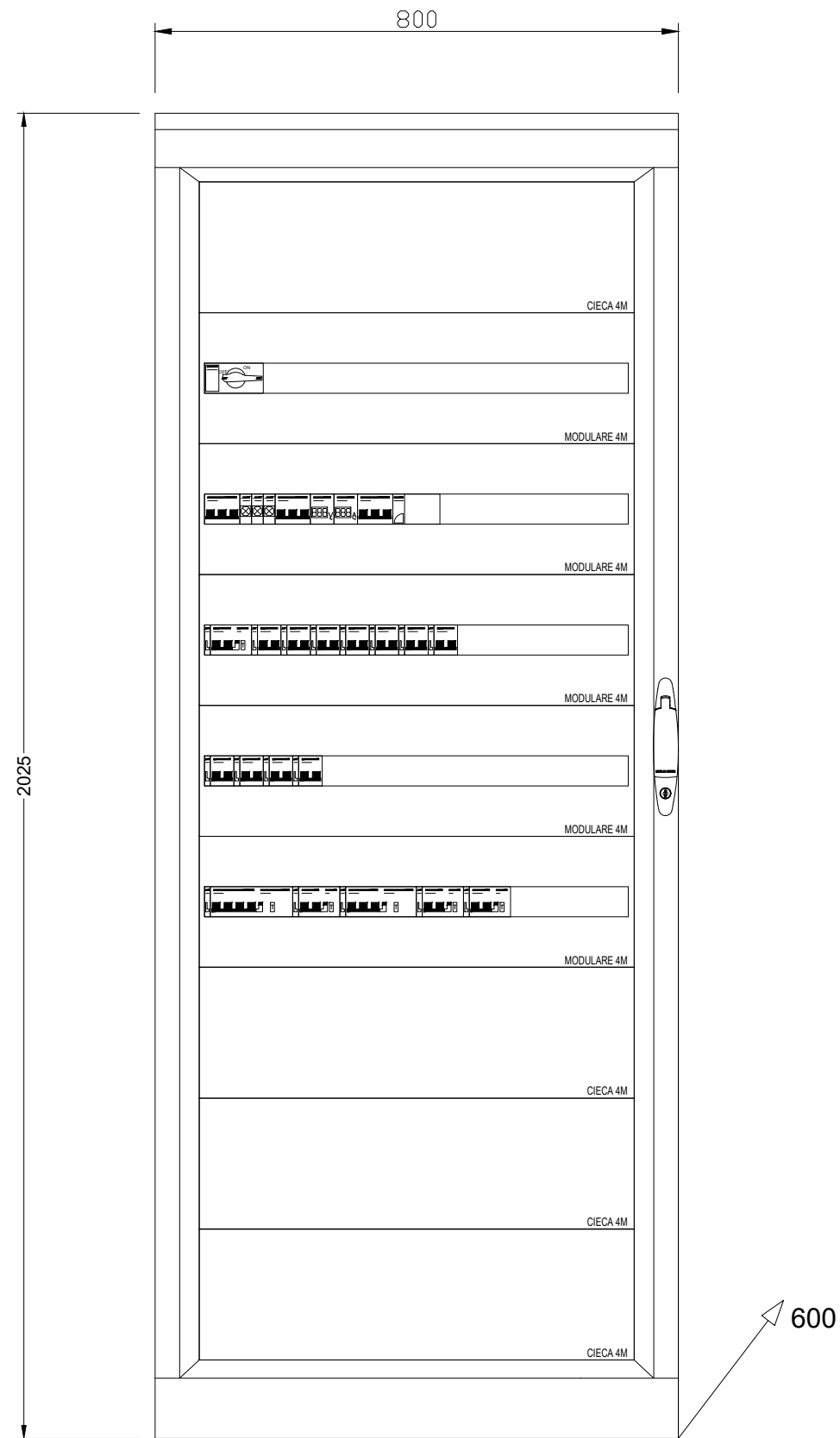
A
B
C
D
E
F

A
B
C
D
E
F

1 2 3 4 5 6 7 8

1 2 3 4 5 6 7 8

CARPENTERIA INDICATIVA QUADRO ELETTRICO "QGP-NB"



REV	DATA	DESCRIZIONE	DISEGNATO	CONTROL.	APPROVATO
A	GEN. 2020	EMISSIONE ESECUTIVA	G. Agnello	M. Castellani	F. Sparacino

COMMITTENTE

TITOLO

Schema Elettrico Unifilare BT
Stazione Dittaino
FABBRICATO VIAGGIATORI

QUADRO

FILE

RS3V40D18DXLF0400002A.dwg

FOGLIO 17 SEGUE -

COMMESSA LOTTOFASE ENTE DOC. OPERA/DISCIPLINA Progr. REV.

RS3V 40 D 18 DX LF0400 002 A