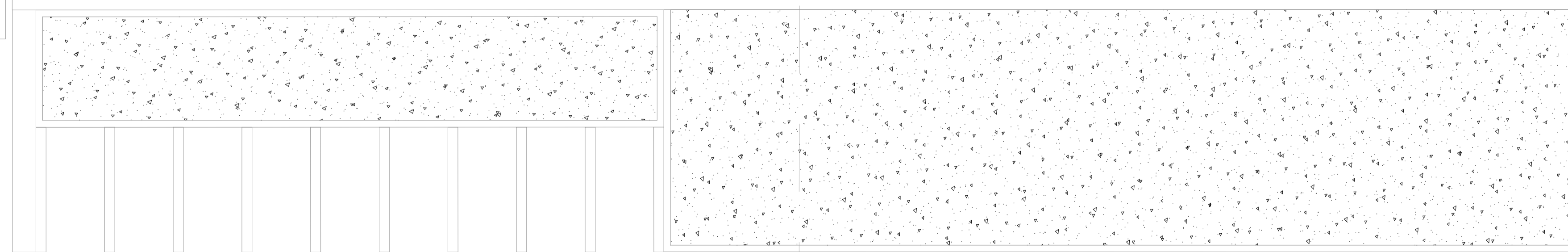
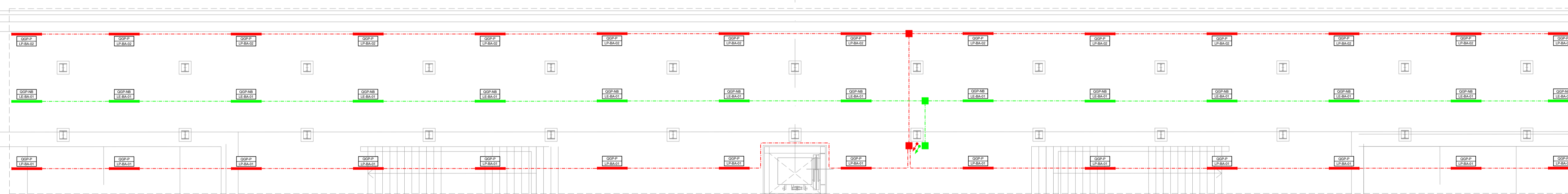
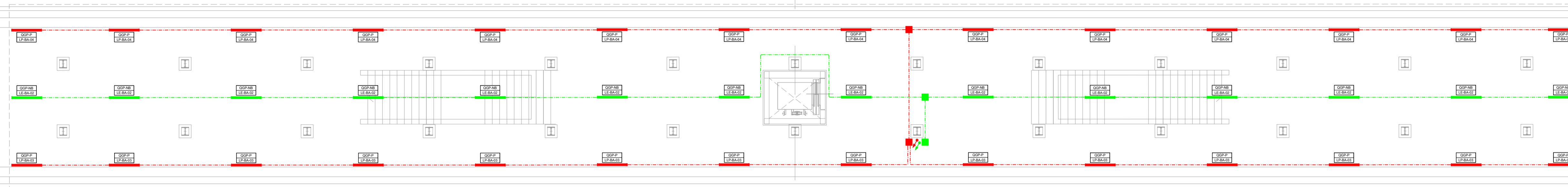


LEGENDA SIMBOLI IMPIANTI LFM		
Simbolo	Quan.	Descrizione
	28	Apparecchio illuminante per installazione tipo prevista da RFI DTC STS ENE SP IFS LF 163A, lampade LED 28W, grado di protezione IP67, IK08, classe di isolamento II, flusso luminoso 3600 lm
	50m	Montante salita/discesa
	8	Scatola di derivazione in lega leggera 100x100x50mm - grado di protezione IP67
	450m	Tubo in PVC Ø32mm per distribuzione secondaria circuiti di alimentazione

ETICHETTA D'IDENTIFICAZIONE DELLE APPARECCHIATURE	
<p>QLFM-FT-N FM-F-T-01</p>	<p>A: NOME QUADRO B: SEZIONE QUADRO C: TIPO DI APPARATO D: TIPO DI EDIFICIO/STRUTTURA E: PROGRESSIVO CIRCUITO</p>

NOTA: in rosso gli apparati a servizio dei circuiti "Normale/Preferenziale"  
in verde gli apparati a servizio dei circuiti "No-break"



PK 234,29

COMMITTENTE:  
 **RFI**  
RETE FERROVIARIA ITALIANA  
GRUPPO FERROVIE DELLO STATO ITALIANE

PROGETTAZIONE:  
 **ITALFERR**  
GRUPPO FERROVIE DELLO STATO ITALIANE

**DIRETTRICE FERROVIARIA MESSINA - CATANIA - PALERMO**

**NUOVO COLLEGAMENTO PALERMO - CATANIA**

**U.O. TECNOLOGIE CENTRO**

**PROGETTO DEFINITIVO**

**TRATTA NUOVA ENNA - DITTAINO (LOTTO 4B)**

Stazione Dittaino  
Planimetria pensilina con disposizione apparecchiature LFM e cavidotti

SCALA:  
**1:100**

COMMESSA	LOTTO	FASE	ENTE	TIPO DOC.	OPERA/DISCIPLINA	PROGR.	REV.
RS3V	40	D	18	PA	LF0400	003	A

Rev.	Descrizione	Redatto	Data	Verificato	Data	Approvato	Data	Autorizzato	Data
A	Emissione esecutiva	G. Agnello	dic 2019	M. Castellani	dic 2019	F. Spagnolo	dic 2019	G. G. Buttarini	dic 2019