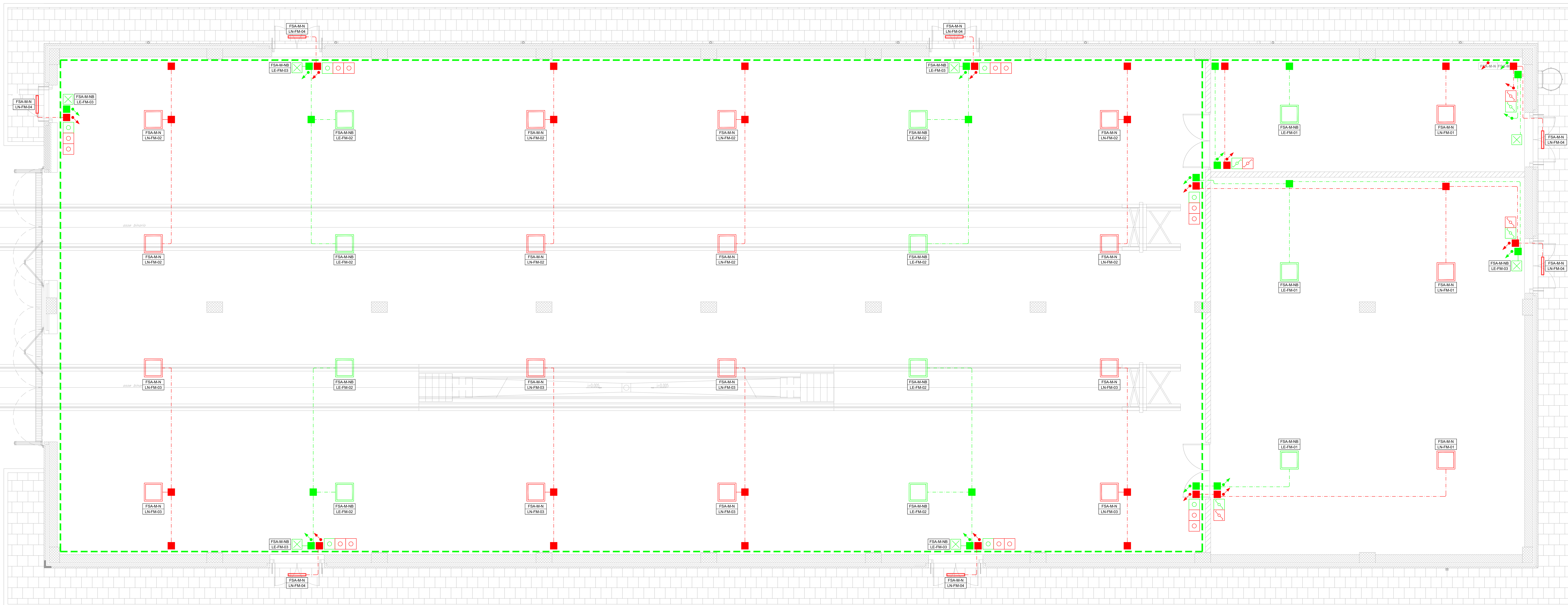


FABBRICATO FSA - RICOVERO CARRELLI - MAGAZZINO

HL= 7.00



LEGENDA SIMBOLI IMPIANTI LFM	
Simbolo	Quan. Descrizione
	8 Apparecchio illuminante per installazione tipo servito da RFI DTG STS ENE SP IFS LF 163A, lampade LED 29W, grado di protezione IP65, IK08, classe di isolamento II, flusso luminoso 3193 lm, sistema di controllo ad onde convogliate.
	30 Apparecchio illuminante per installazione a plafone o sospensione, lampade LED 110W, grado di protezione IP64, IK08, classe di isolamento II, flusso luminoso 14098 lm, sistema di controllo ad onde convogliate.
	7 Plafoniera di emergenza 12W a LED
	8 Deviatore unipolare per installazione in scatola porta frutto in resina IP 40 fissato a parete
	21 Pulsante comando relè per installazione in scatola porta frutto in resina IP 40 fissato a parete
	17 Pressa 2P+T 16A 230V tipo P40 - Frutto in resina per installazione in scatola in resina IP40 da parete
	4 Gruppo prese industriali in materiale termoplastico per montaggio a parete composto da: 1 presa IP44 interbloccata CEE17 2P+T 16A 230V 1 presa IP44 interbloccata CEE17 3P+T 16A 400V
	250m Montante salita/discesa
	55 Scatola di derivazione in lega leggera 100x100x50mm - grado di protezione IP55 - morsaletta classe II
	300m Canaletta in acciaio zincato 120x100mm per distribuzione principale circuiti di alimentazione
	200m Tubo in PVC Ø32mm per distribuzione secondaria circuiti di alimentazione

ETICHETTA D'IDENTIFICAZIONE DELLE APPARECCHIATURE	
	A: NOME QUADRO B: SEZIONE QUADRO C: TIPO DI APPARATO D: TIPO DI EDIFICIO/STRUTTURA E: PROGRESSIVO CIRCUITO

NOTA: in rosso gli apparati a servizio dei circuiti "Normale/Preferenziale" in verde gli apparati a servizio dei circuiti "No-break"

COMMITTENTE:

PROGETTAZIONE:

DIRETTRICE FERROVIARIA MESSINA - CATANIA - PALERMO
NUOVO COLLEGAMENTO PALERMO - CATANIA

U.O. TECNOLOGIE CENTRO

PROGETTO DEFINITIVO

TRATTA NUOVA ENNA - DITTAINO (LOTTO 4B)

STAZIONE DI DITTAINO
 Layout fabbricato FSA Magazzino con Disposizione Apparecchiature LFM e Caviddotti - 1 di 2

SCALA: 1:50

COMMESSA	LOTTO	FASE	ENTE	TIPO DOC.	OPERA/DISCIPLINA	PROGR.	REV.
RS3V	40	D	18	PB	LF0400	009	A

Rev.	Descrizione	Redatto	Data	Verificato	Data	Approvato	Data	AutORIZZATO DATA
A	Disposizione definitiva		01/09/2019		01/09/2019		01/09/2019	

File: RS3V40D18PBLF04000009A.dwg n. Elab.: 1214