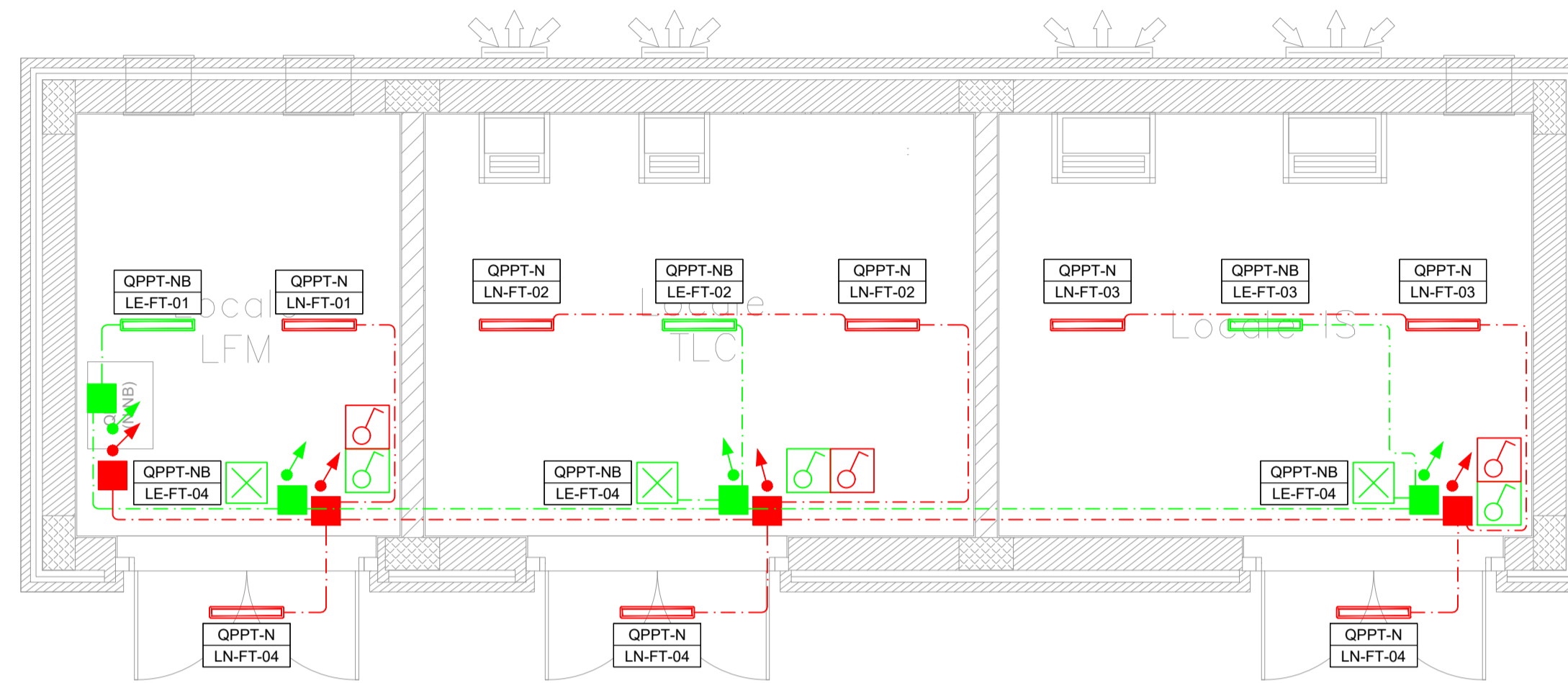


FABBRICATO IS - PPT

H_L = 3.30



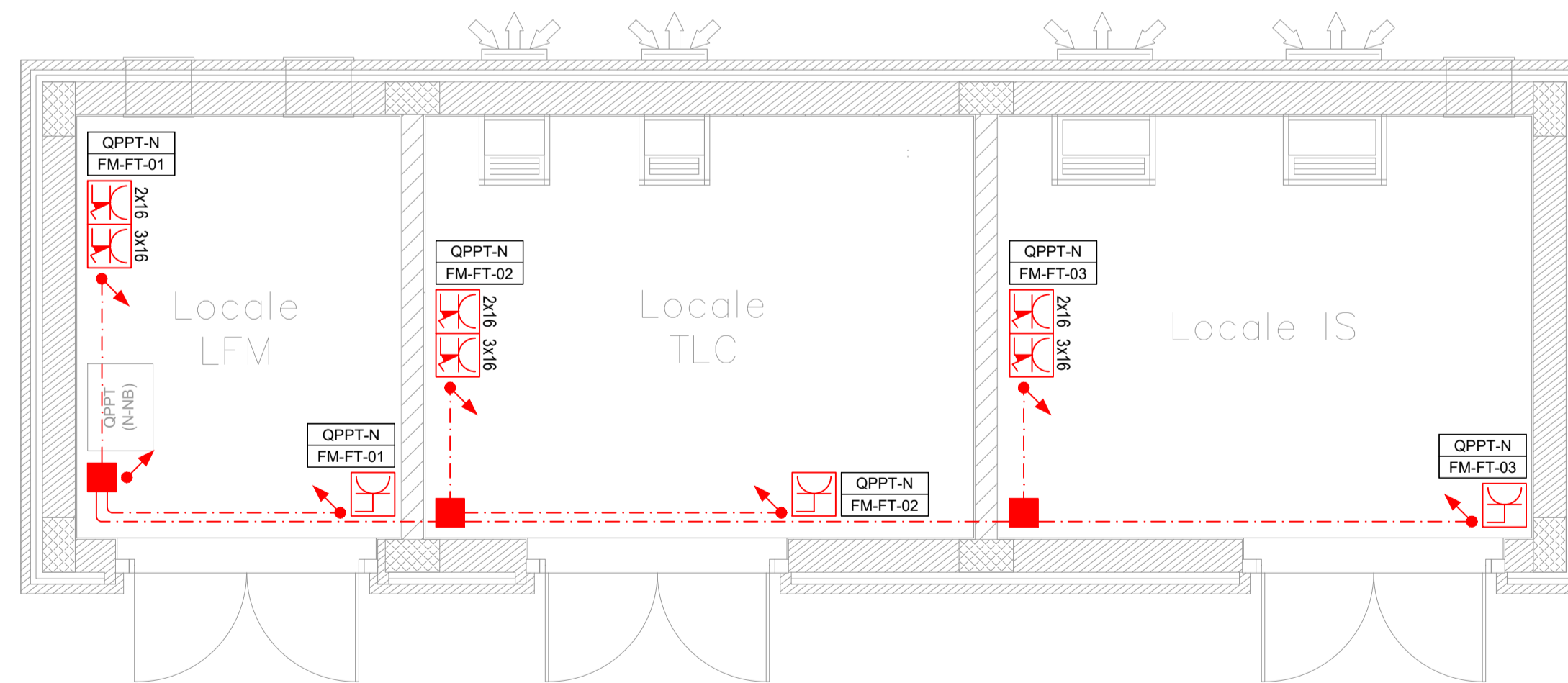
LEGENDA SIMBOLI IMPIANTI LFM		
Simbolo	Quan.	Descrizione
	11	Apparecchio illuminante per installazione tipo prevista da RFI DTC STS ENE SP IFS LF 163A, lampade LED 29W, grado di protezione IP65, IK09, classe di isolamento II, flusso luminoso 3193 lm, sistema di controllo ad onde convogliate, alimentate da generatore.
	3	Plafoniera di emergenza 12W a LED
	6	Interruttore unipolare per installazione in scatola porta frutto in resina IP 40 fissata a parete
	3	Presse 2P+T 16A 230V tipo P40 - Frutto in resina per installazione in scatola in resina IP40 da parete
	3	Gruppo prese industriali in materiale termoplastico per montaggio a parete composto da: 1 presa IP44 interbloccata CEE17 2P+T 16A 230V 1 presa IP44 interbloccata CEE17 3P+T 16A 400V
	40m	Montante salita/discesa
	10	Scatola di derivazione in lega leggera 100x100x50mm - grado di protezione IP55 - morsetteria classe II
	100m	Tubo in PVC Ø32mm per distribuzione secondaria circuiti di alimentazione

ETICHETTA D'IDENTIFICAZIONE DELLE APPARECCHIATURE	
	A: NOME QUADRO B: SEZIONE QUADRO C: TIPO DI APPARATO D: TIPO DI EDIFICIO/STRUTTURA E: PROGRESSIVO CIRCUITO

NOTA: in **rosso** gli apparati a servizio dei circuiti "Normale/Preferenziale" in **verde** gli apparati a servizio dei circuiti "No-break"

FABBRICATO IS - PPT

H_L = 3.30



COMMITTENTE:

PROGETTAZIONE:

DIRETTRICE FERROVIARIA MESSINA - CATANIA - PALERMO

NUOVO COLLEGAMENTO PALERMO - CATANIA

U.O. TECNOLOGIE CENTRO

PROGETTO DEFINITIVO

TRATTA NUOVA ENNA - DITTAINO (LOTTO 4B)

PPT km 10+300
Layout con disposizione delle apparecchiature LFM e particolari costruttivi

SCALA: 1:50

COMMESSA	LOTTO	FASE	ENTE	TIPO DOC.	OPERA/DISCIPLINA	PROGR.	REV.
RS3V	40	D	18	PB	LF0200	001	A

Rev.	Descrizione	Redatto	Data	Verificato	Data	Approvato	Data	Autorizzato Data
A	Emissione esecutiva	G. Agnello	dic. 2019	M. Cacciari	dic. 2019	F. Spagnoli	dic. 2019	G. De Ruffano Dic. 2019

File: RS3V40D18PBLF0200001A.dwg n. Elab.: 1222