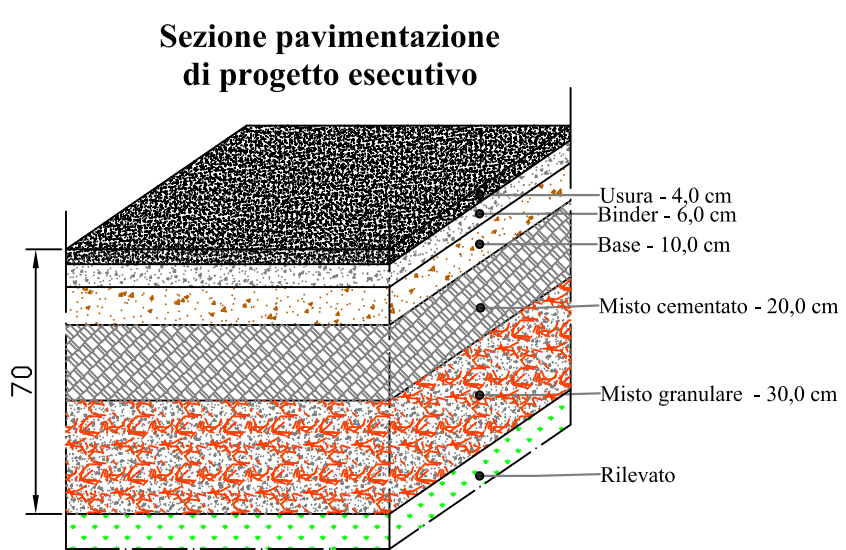
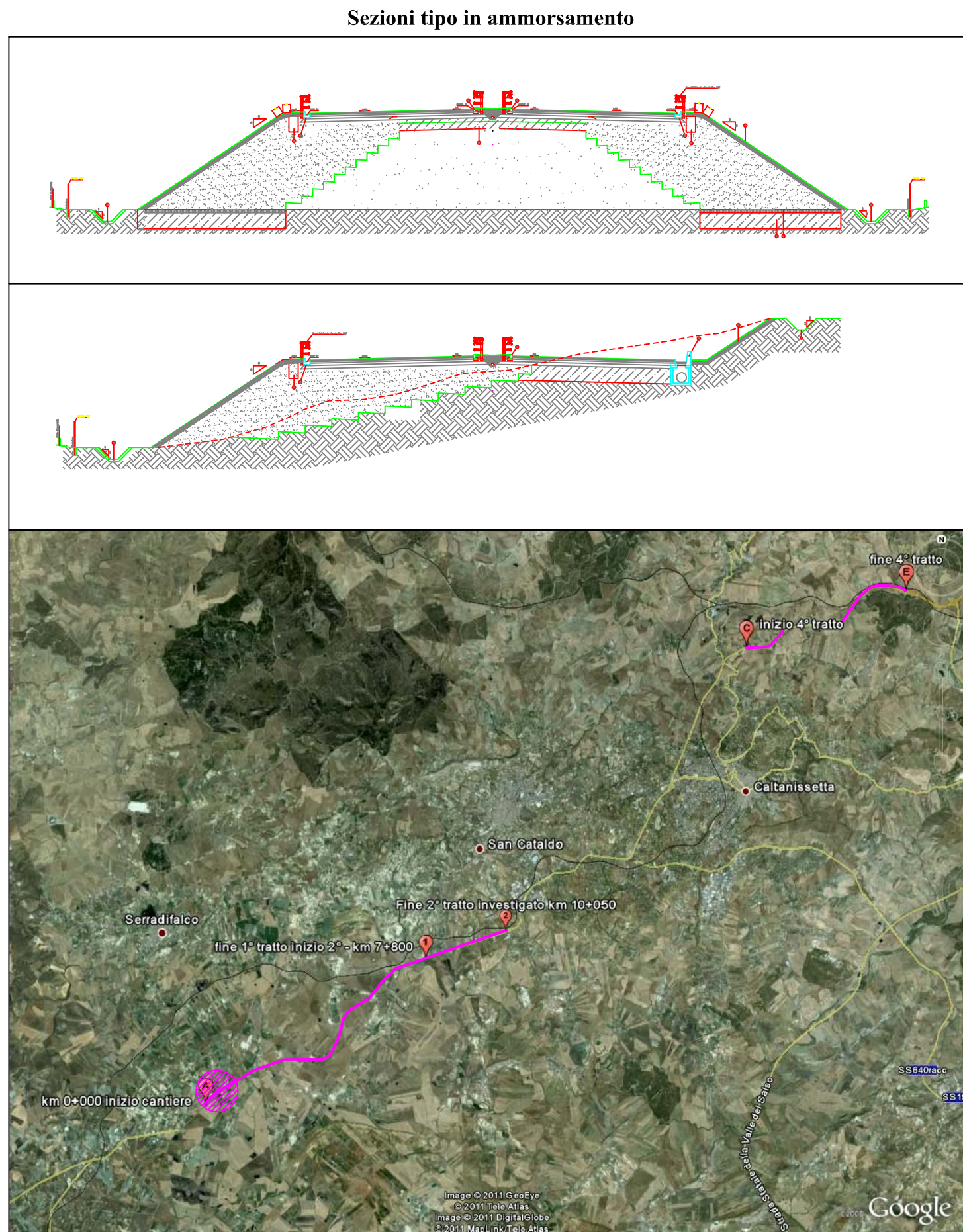
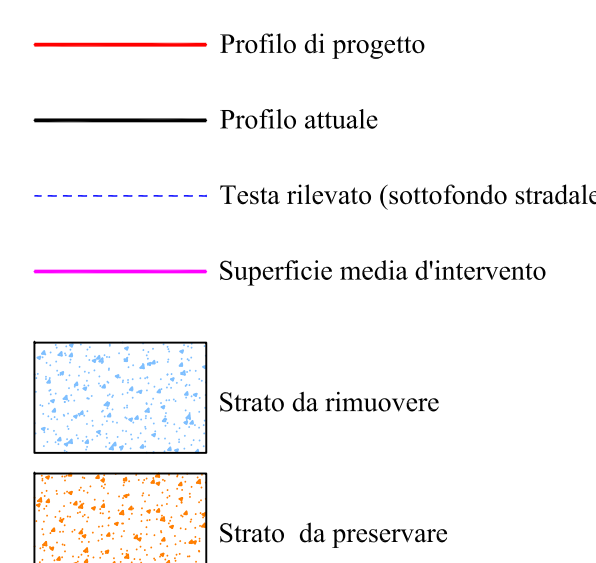
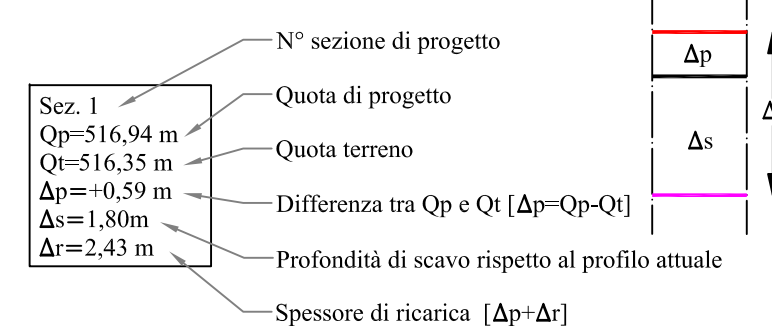
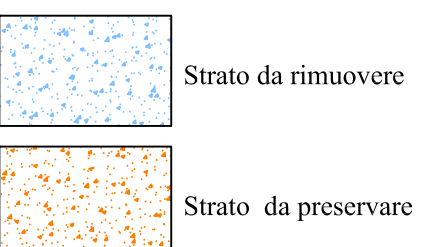
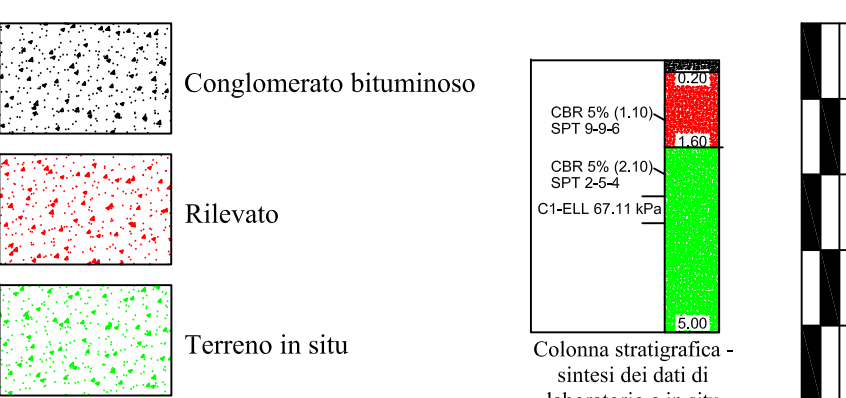
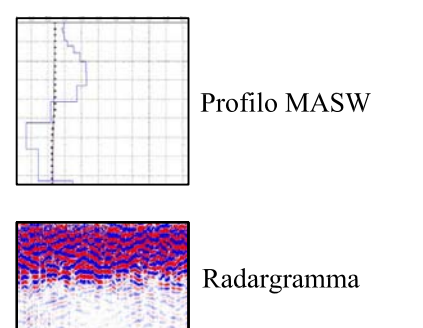


1° Tratto operativo dal km 0+000 al km 7+800

Sub tratto 1.1 dal km 0+000 al km 0+900  
[44+400] [45+300]



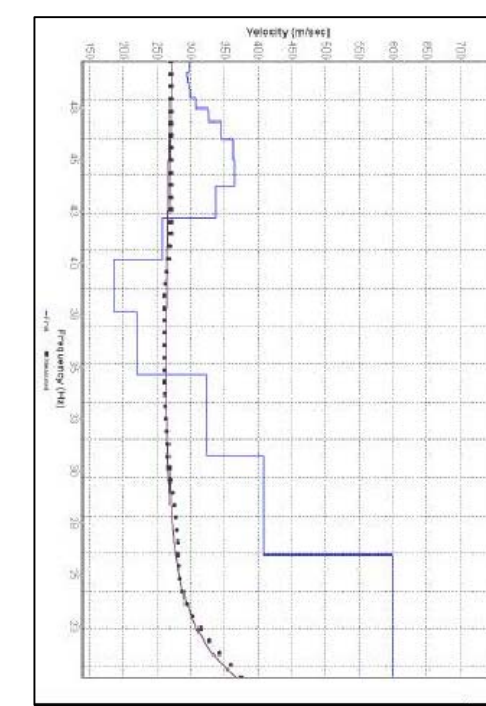
Legenda



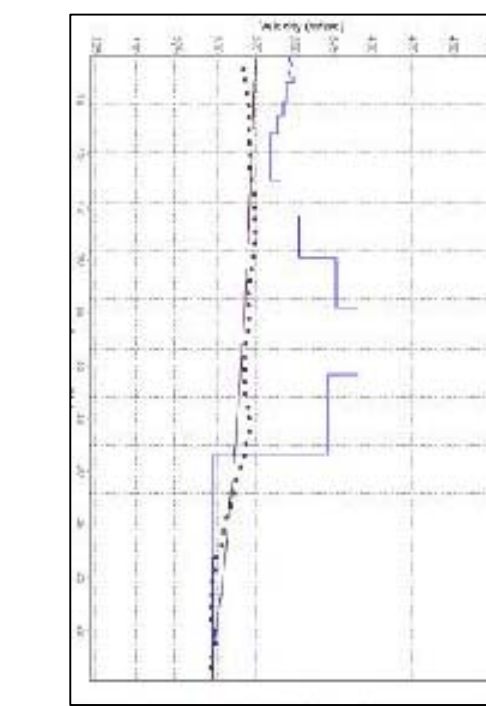
Fenomeno di ornaimento in prossimità del PG01



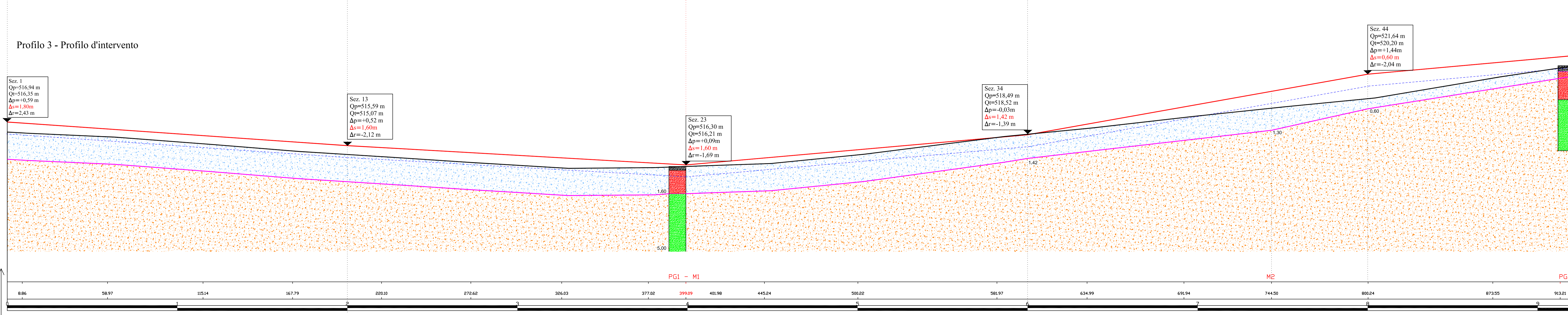
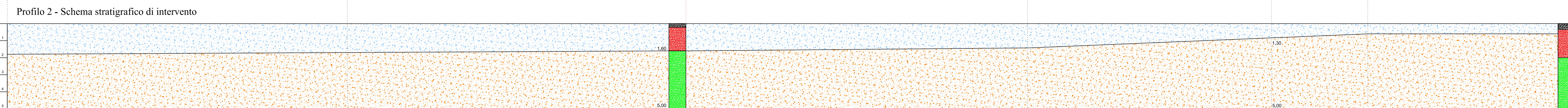
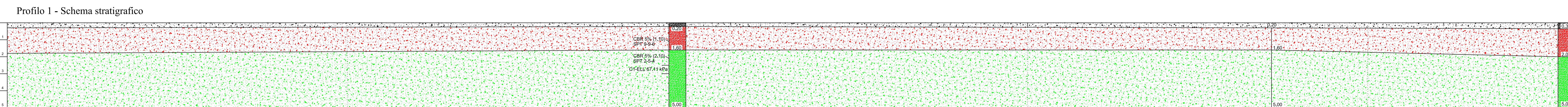
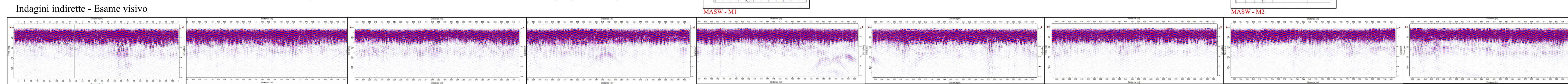
Crepe longitudinali in corrispondenza del PG01



Fenomeno di avanzato ornaimento



Non si evidenziano anomalie sul manto stradale



**ANAS S.p.A.**  
DIREZIONE CENTRALE PROGRAMMAZIONE PROGETTAZIONE

PA 12/09  
CORRIDOIO PLURIMODALE TIRRENICO - NORD EUROPA  
ITINERARIO AGRIGENTO - CALTANISSETTA - A19  
S.S. N° 640 "DI PORTO EMPEDOCLE"  
AMMODERNAMENTO E ADEGUAMENTO ALLA CAT. B DEL D.M. 5.11.2001  
Dal km 44+000 allo svincolo con l'A19

**PROGETTO ESECUTIVO**

Contraente Generale: **Empedocle S.p.A.**

RELAZIONI SPECIALISTICHE

Relazione Tecnica  
Analisi delle risultanze sui tratti in ammassamento  
Allegato 3 - Profili tav. 1

Codice Unico Progetto (CUP) : F91B09000070001

Codice Elaborato: PA12\_09 - E 0 0 0 | G E 2 0 5 | R C 0 1 | Z F X | 0 0 6 B

REV.	DATA	DESCRIZIONE	REDATTO	VERIFICATO	APPROVATO	AUTORIZZATO
B	Luglio 2011	Revisione a seguito di incontri con il Committente	M. LITI	P. PAGLINI		
A	Aprile 2011	EMISSIONE	M. LITI	P. PAGLINI		

Responsabile del procedimento: Ing. MAURIZIO ARAMINI

Progettista: **FRANCO LUCA VENTURA**

Il Consulente Specialista: **ING. MAURIZIO ARAMINI**

Il Geologo: **ING. MAURIZIO ARAMINI**

Il Coordinatore per la sicurezza in fase di progetto: **ING. MAURIZIO ARAMINI**

Il Direttore dei lavori: **ING. MAURIZIO ARAMINI**