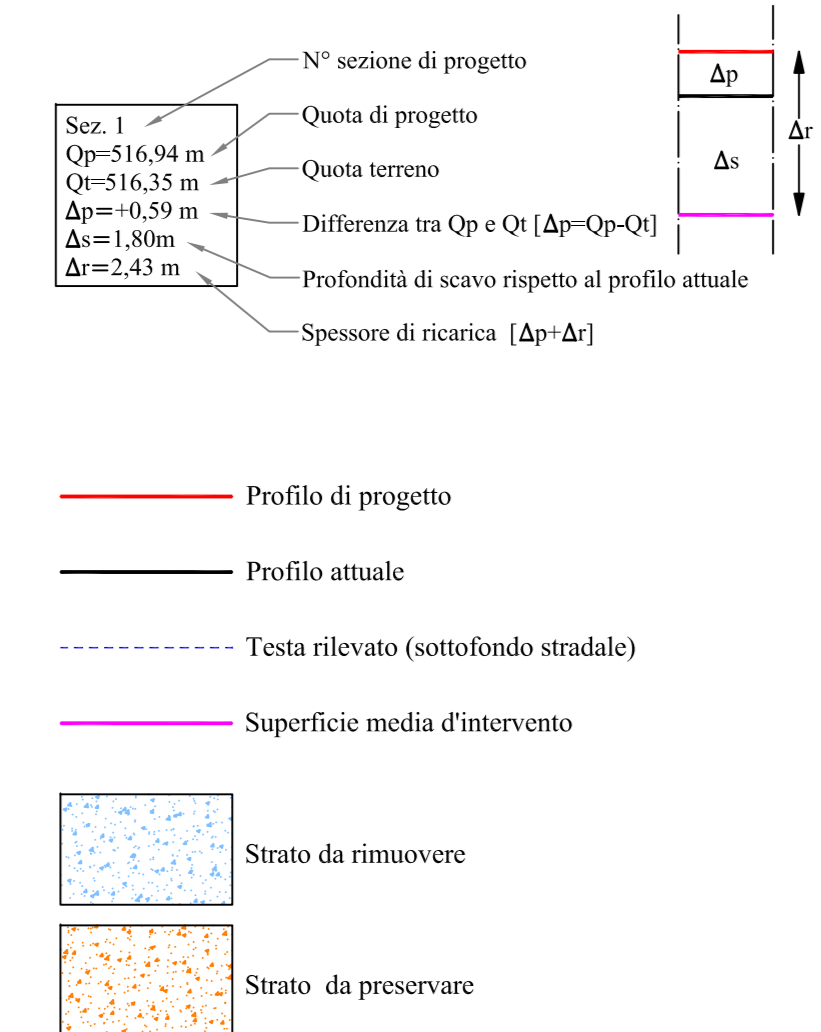
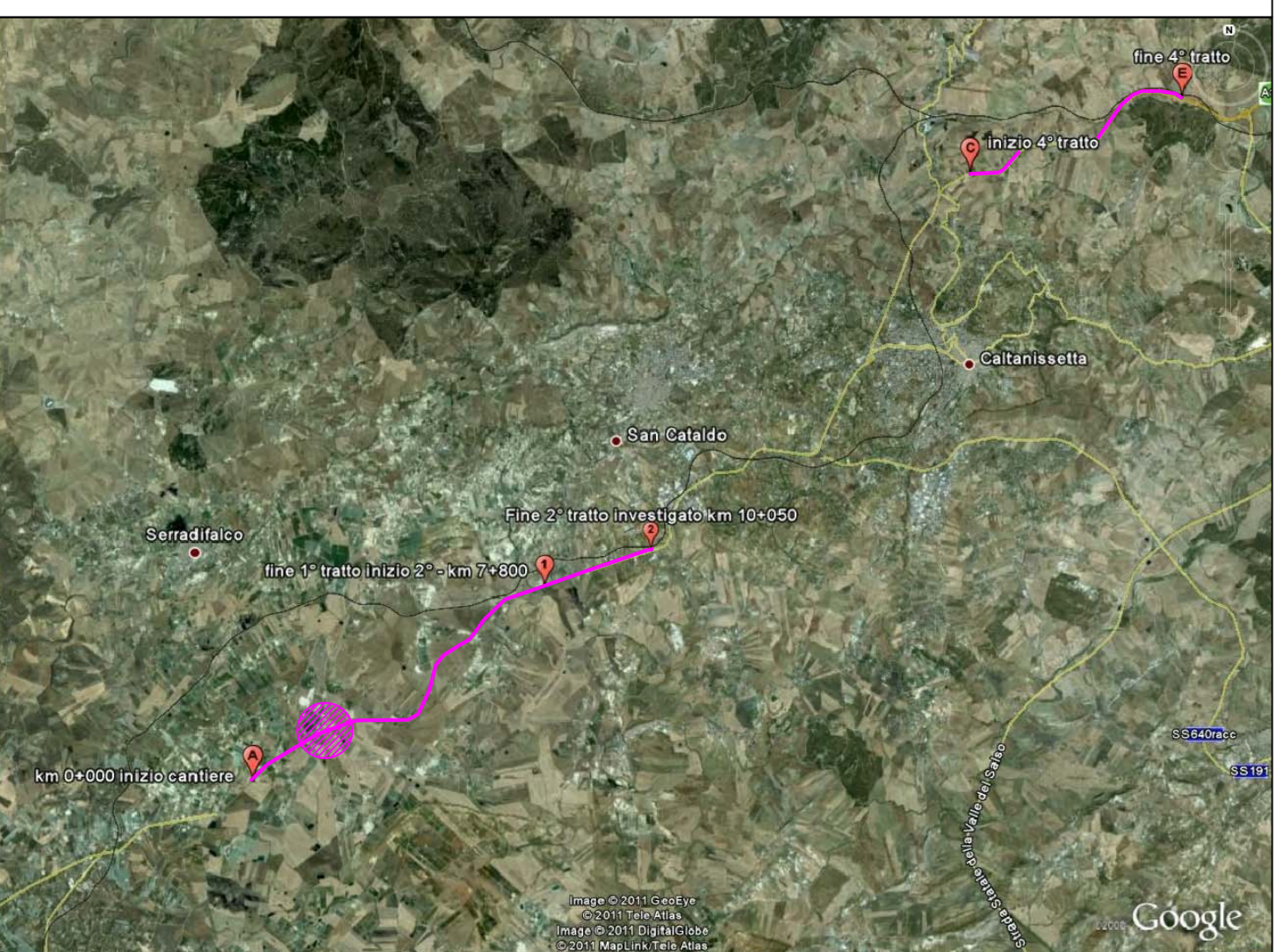
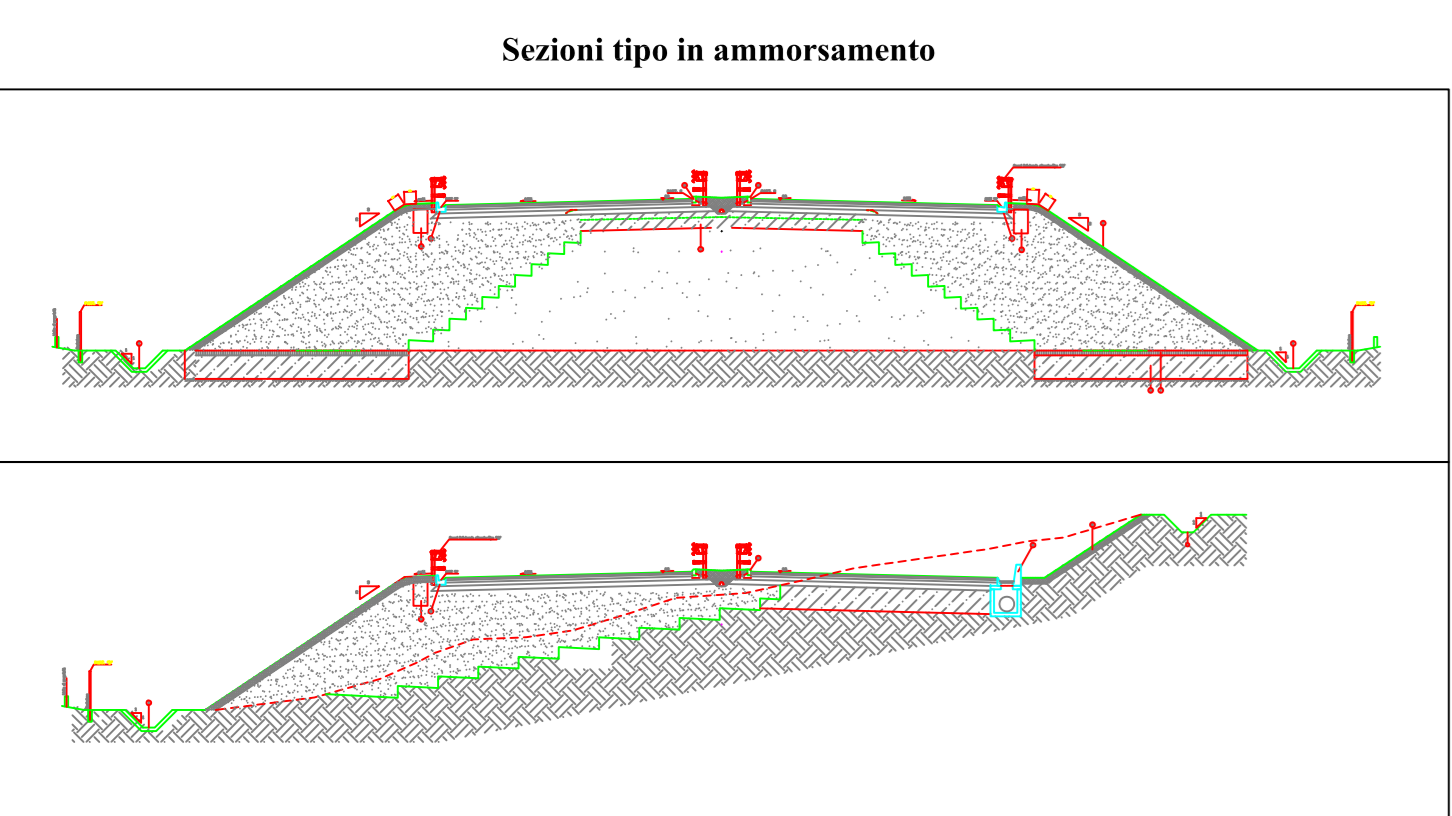
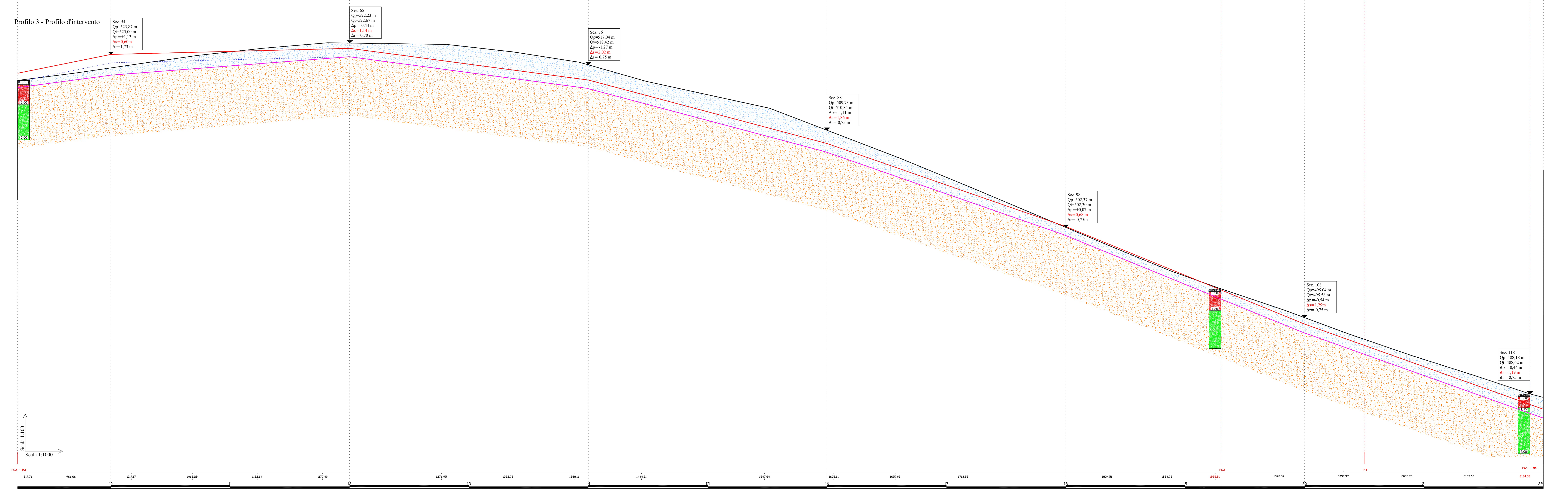
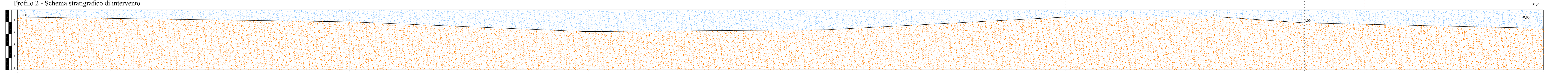
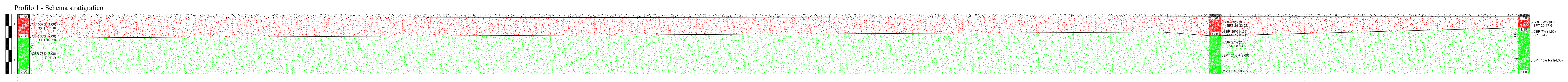
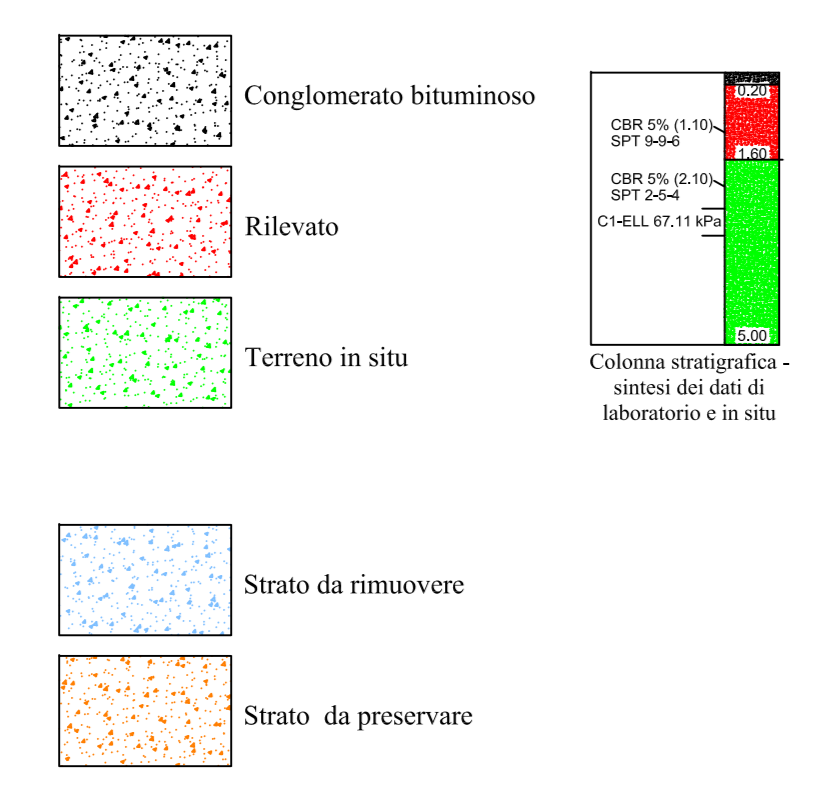
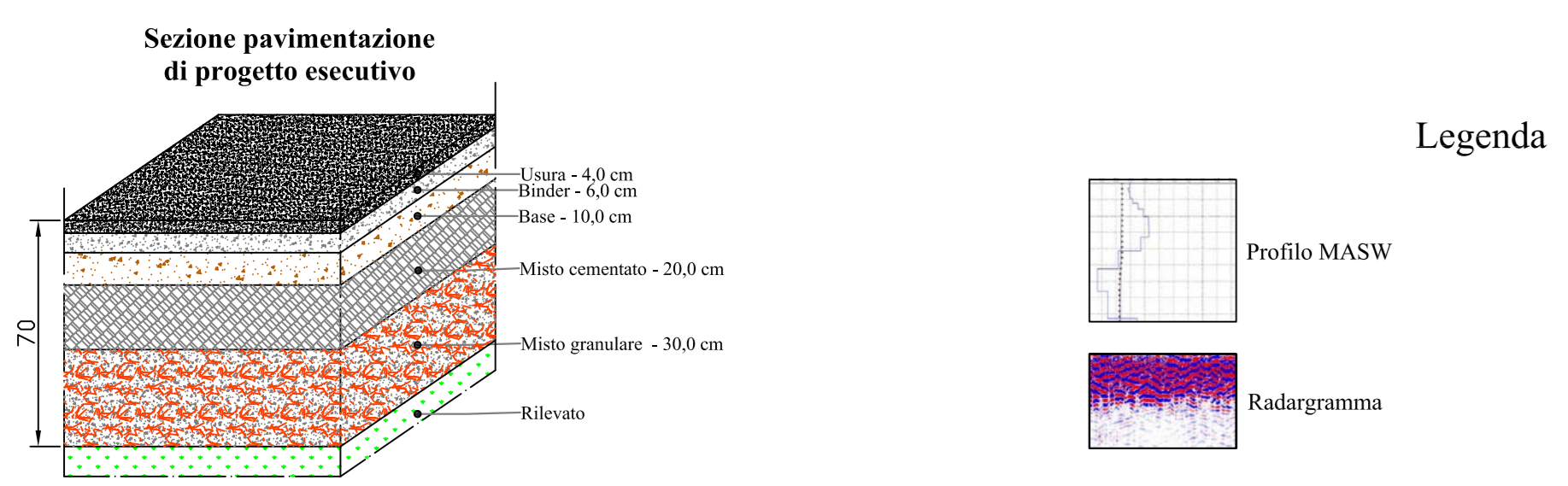
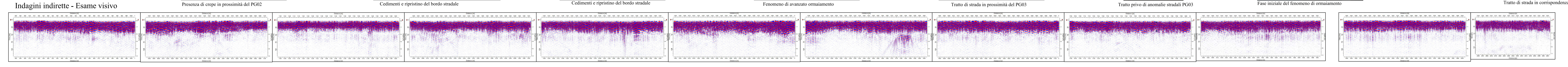


1° Tratto operativo dal km 0+000 al km 7+800  
 Sub tratto 1.2 dal km 0+900 al km 2+200  
 [45+300] [46+600]



**ANAS S.p.A.**  
 DIREZIONE CENTRALE PROGRAMMAZIONE PROGETTAZIONE

PA 12/09  
 CORRIDOIO PLURIMODALE TIRRENICO - NORD EUROPA  
 ITINERARIO AGRIGENTO - CALTANISSETTA - A19  
 S.S. N° 640 "DI PORTO EMPEDOCLE"  
 AMMODERNAMENTO E ADEGUAMENTO ALLA CAT. B DEL D.M. 5.11.2001  
 Dal km 44+000 allo svincolo con l'A19

**PROGETTO ESECUTIVO**

Contrattante Generale: **Empedocle S.p.A.**

RELAZIONI SPECIALISTICHE  
 Relazione Tecnica  
 Analisi delle risultanze sui tratti in ammassamento  
 Allegato 3 - Profili tav. 2

Codice Unico Progetto (CUP) : F91B09000070001

Codice Elaborato: PA12\_09 - E | 0 | 0 | 0 | G | E | 2 | 0 | 5 | R | C | 0 | 1 | Z | F | X | 0 | 0 | 7 | B | Scale: 1:1000/100

|      |             |                                                    |         |            |           |             |  |
|------|-------------|----------------------------------------------------|---------|------------|-----------|-------------|--|
| F    |             |                                                    |         |            |           |             |  |
| E    |             |                                                    |         |            |           |             |  |
| D    |             |                                                    |         |            |           |             |  |
| C    |             |                                                    |         |            |           |             |  |
| B    | Luglio 2011 | Revisione a seguito di incontri con il Committente |         |            | M. LITI   | P. PAGLIONI |  |
| A    | Aprile 2011 | EMISSIONE                                          |         |            | M. LITI   | P. PAGLIONI |  |
| REV. | DATA        | DESCRIZIONE                                        | REDATTO | VERIFICATO | APPROVATO | AUTORIZZATO |  |

Responsabile del procedimento: Ing. MAURIZIO ARAMINI

Responsabili del progetto:

- Il Progettista: **ING. GIULIO LIPICI**
- Il Consulente Specialista: **ING. GIULIO LIPICI**
- Il Geologo: **ING. GIULIO LIPICI**
- Il Coordinatore per la sicurezza in base al progetto: **ING. GIULIO LIPICI**
- Il Direttore dei lavori: **ING. GIULIO LIPICI**