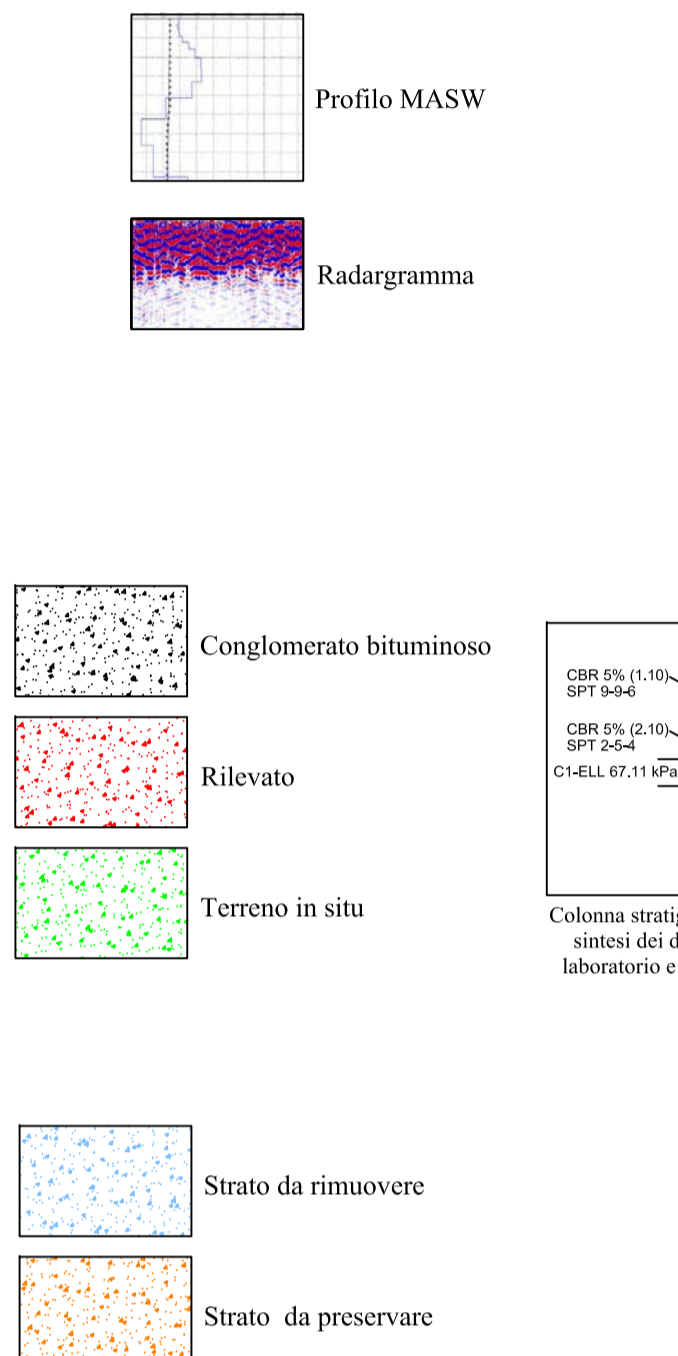
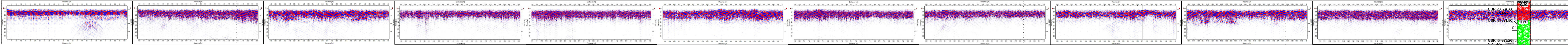


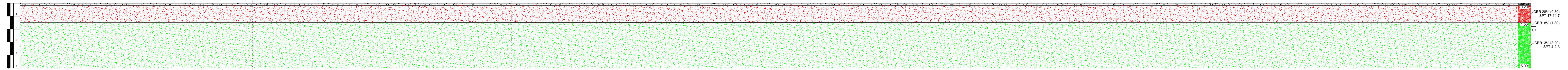
Legenda



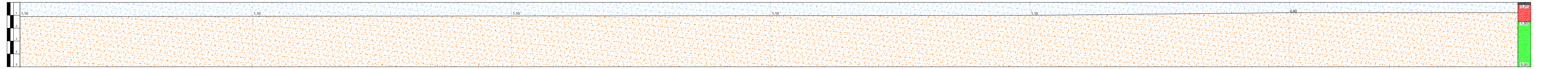
Indagini indirette - Esame visivo



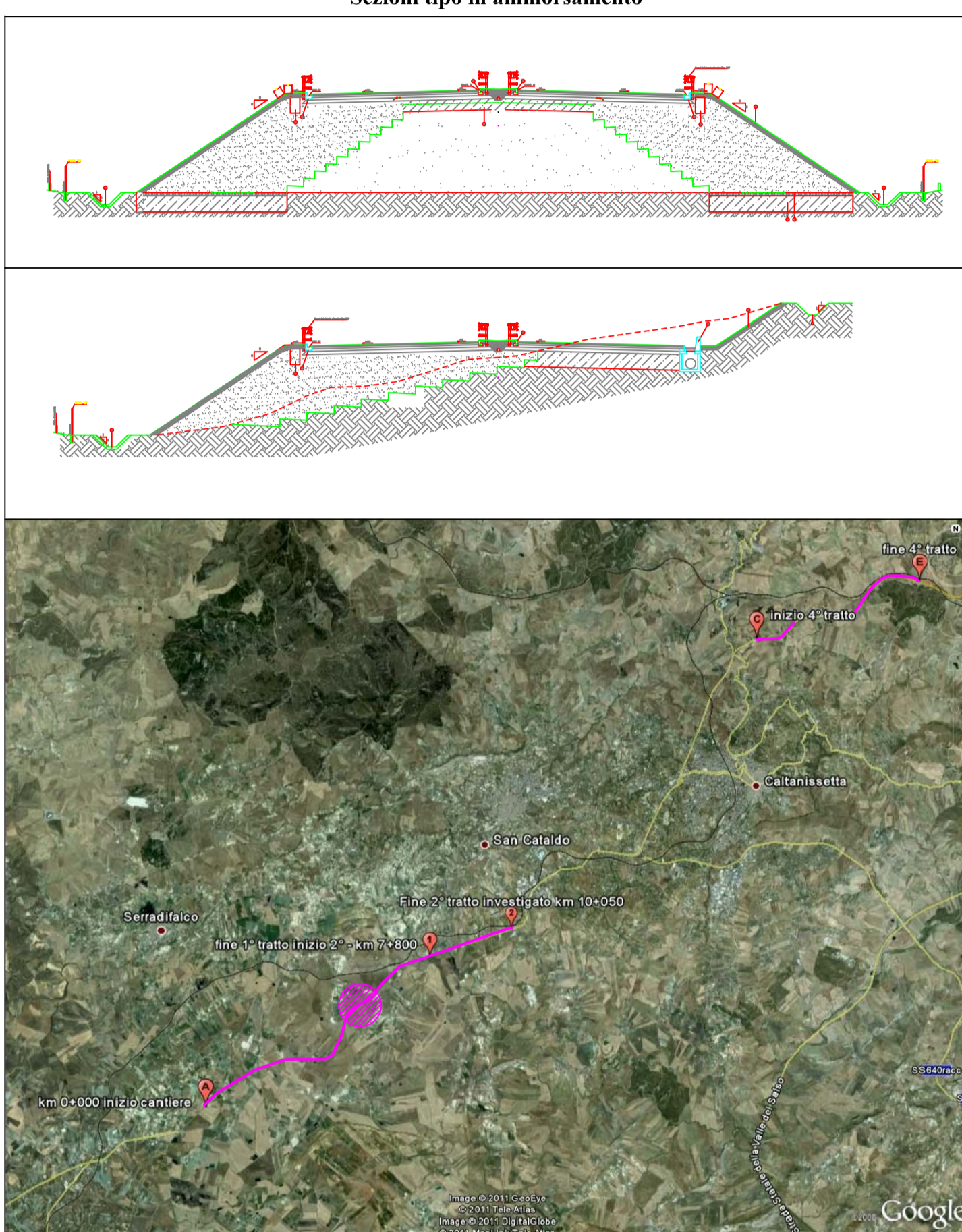
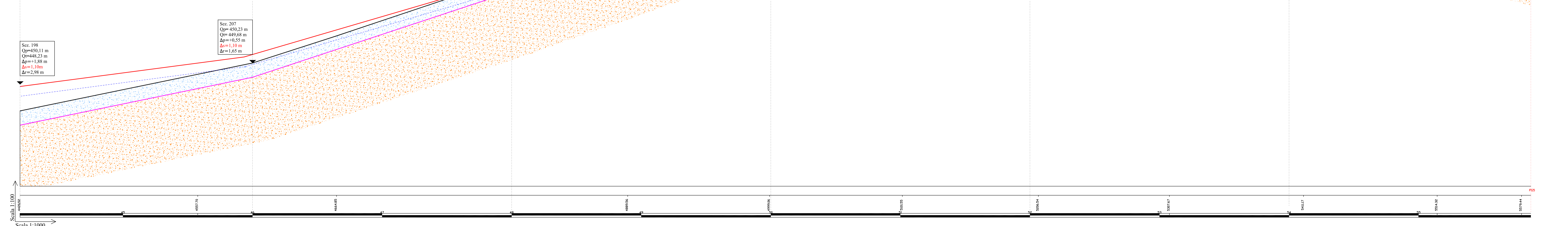
Profilo 1 - Schema stratigrafico



Profilo 2 - Schema stratigrafico di intervento



Profilo 3 - Profilo d'intervento



PA 12/09
CORRIDOIO PLURIMODALE TIRRENICO - NORD EUROPA
ITINERARIO AGRIGENTO - CALTANISSETTA - A19
S.S. N° 640 "DI PORTO EMPEDOCLE"
AMMODERNAMENTO E ADEGUAMENTO ALLA CAT. B DEL D.M. 5.11.2001
Dal km 44+000 allo svincolo con l'A19



RELAZIONI SPECIALISTICHE
Relazione Tecnica
Analisi delle risultanze sui tratti in ammassamento
Allegato 3 - Profili tav. 3

Codice Unico Progetto (CUP): F91B0900070001
Codice Elaborato: PA12_09 - E | 0 | 0 | 0 | G | E | 2 | 0 | 5 | R | C | 0 | 1 | Z | F | X | 0 | 0 | 8 | B

REVISIONI	DATA	DESCRIZIONE	REDAITTO	VERIFICATO	APPROVATO	AUTORIZZATO
B	Luglio 2011	Revisione a seguito di incontri con il Committente	M. LITI	P. PAGLIERI		
A	Aprile 2011		M. LITI	P. PAGLIERI		

Responsabile del procedimento: Ing. MAURIZIO ARAMINI