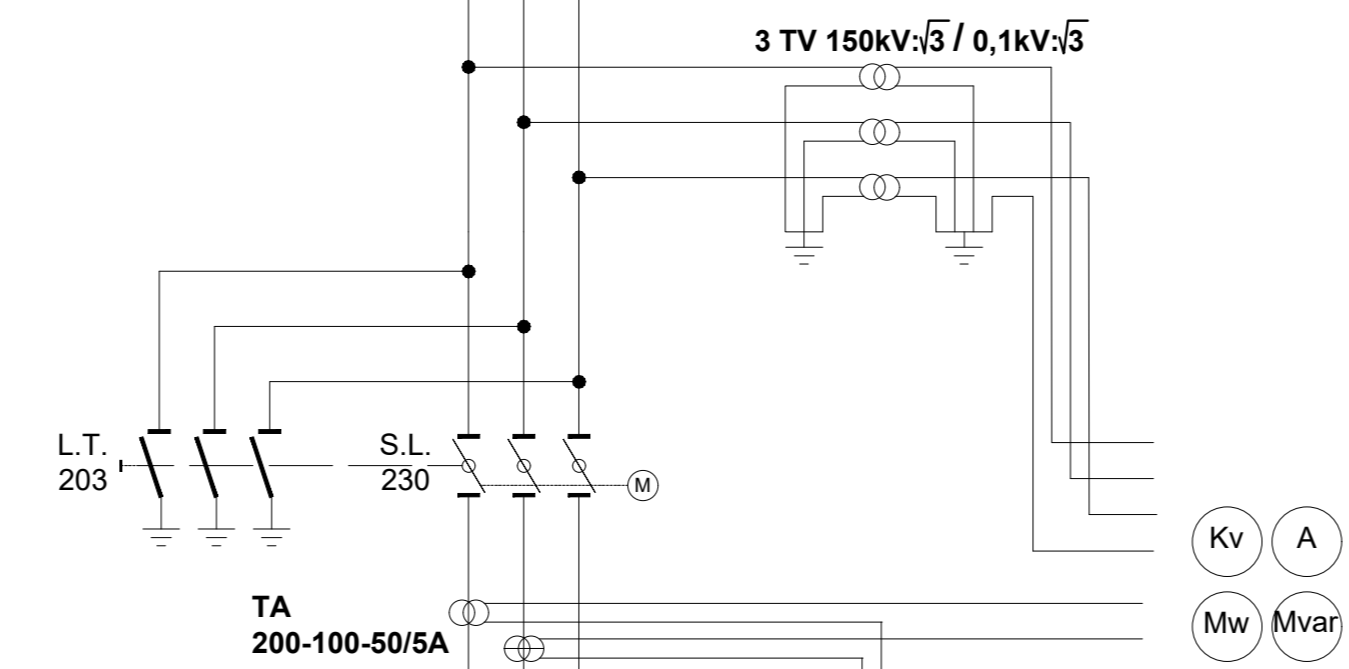
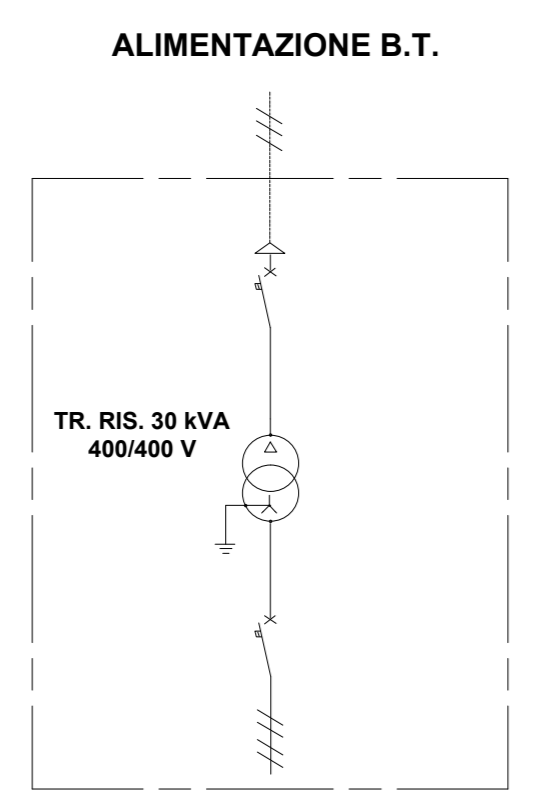
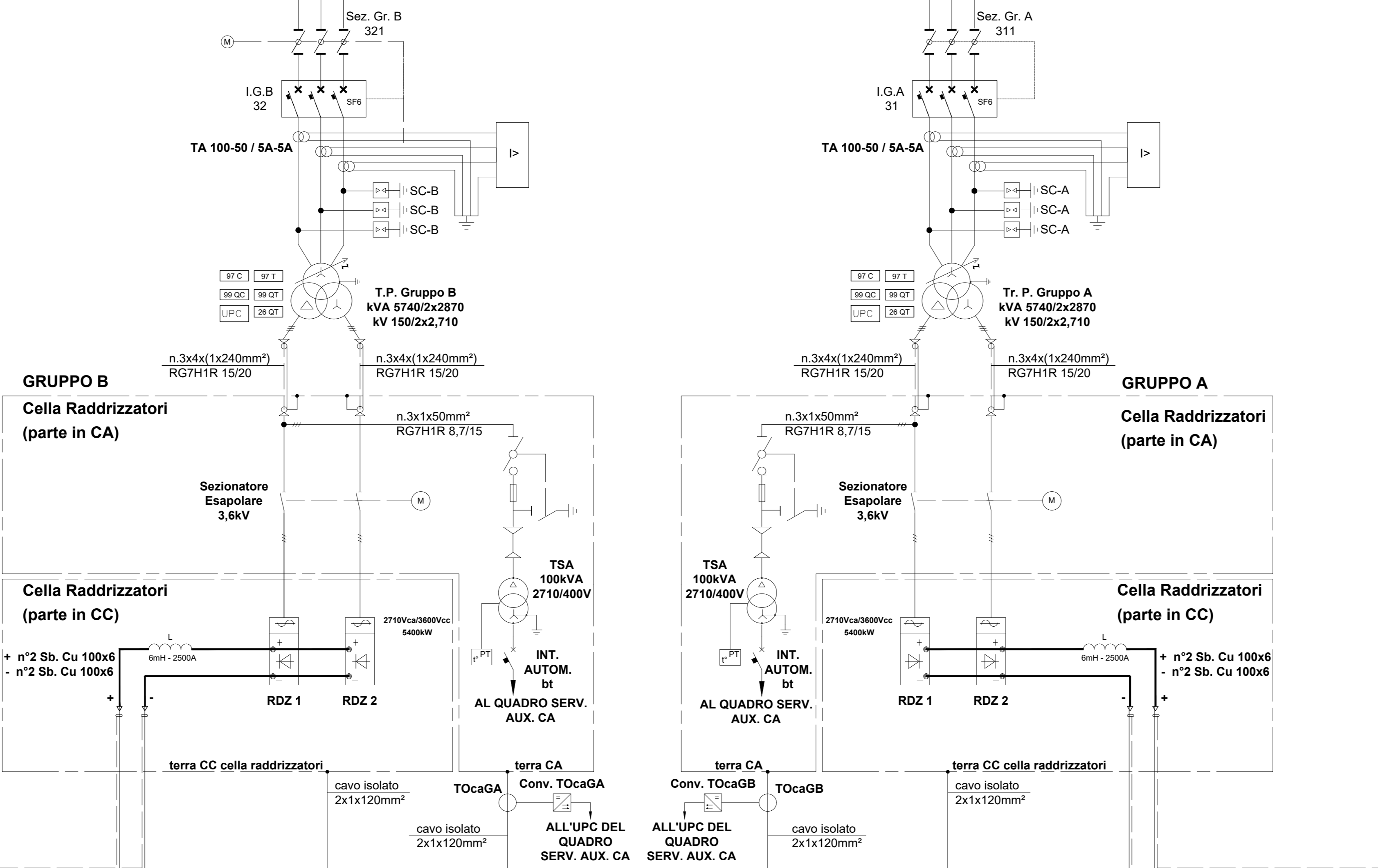


ALIMENTAZIONE TERNA - 150 KV



150 kv ca

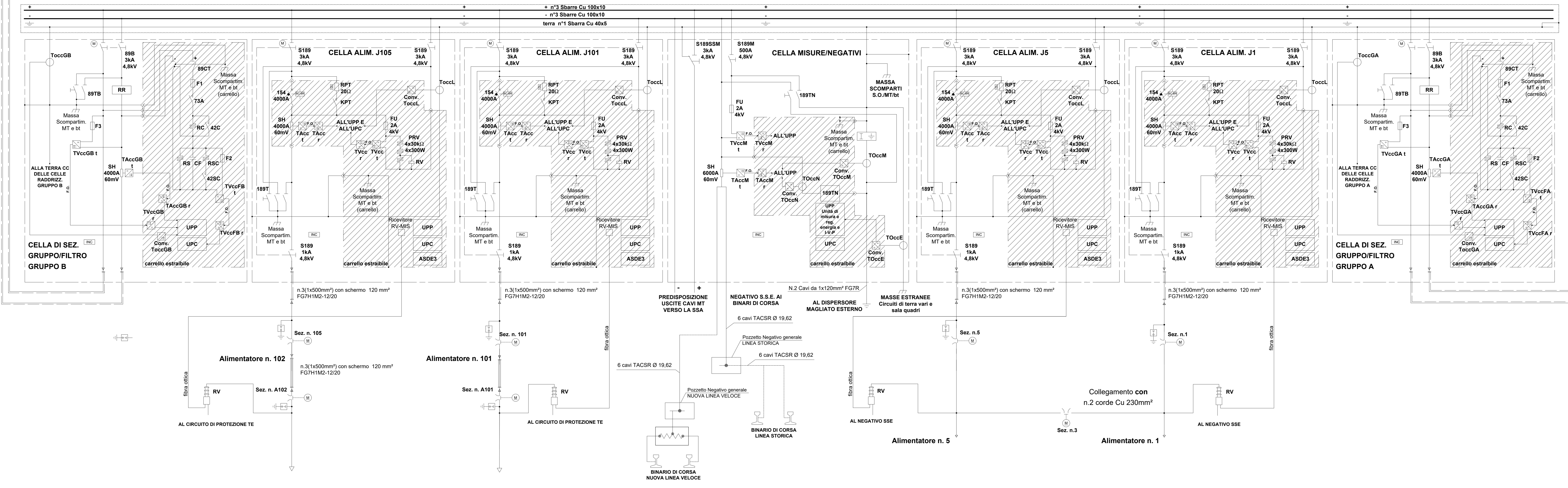


- n.5(1x500mm<sup>2</sup>) M.T.-FG7H1M2-12/20 KV (Schema 120 mm<sup>2</sup>)  
+ n.5(1x500mm<sup>2</sup>) M.T.-FG7H1M2-12/20 KV (Schema 120 mm<sup>2</sup>)

- n.5(1x500mm<sup>2</sup>) M.T.-FG7H1M2-12/20 KV (Schema 120 mm<sup>2</sup>)  
+ n.5(1x500mm<sup>2</sup>) M.T.-FG7H1M2-12/20 KV (Schema 120 mm<sup>2</sup>)

Scompartimento Sbarre Omnibus

Scompartimento Sbarre Omnibus



LEGENDA

SIMBOLO	DESCRIZIONE	SIMBOLO	DESCRIZIONE
	Sezionatore A.T. motorizzato con lame di terra		Sez. n. Sezionatore a corna motorizzato
	Sezionatore A.T. motorizzato		Sezionatore motorizzato
	Interruttore A.T. con T.A.		Scaricatori unipolari AT
	Shunt derivatore in cc per misure di corrente		Scaricatori 3kVCC
	Trasformatore di gruppo 5400kVA a 2 avvolgimenti sul secondario con variatore sul primario		Resistenza di scarica condensatori da 500 ohm
	Trasf. di corrente (T.A. - A.T.)		Canale di Misura Corrente di Guasto verso Terra nelle celle alimentatori
	Trasf. di tensione (T.V. - A.T.)		Canale di Misura Corrente di Guasto verso Terra diretta al dispersore magliato esterno
	Trasformatore MT/bt per servizi ausiliari		Canale di Misura della Corrente di Guasto verso Terra (parte in c.a. delle celle raddrizzatori)
	Sez. MT sottoparco con fusibili e sezion. terra interbloccato		Canale di Misura della Corrente di Guasto verso Terra nelle celle di sez. gruppo e filtro e nelle celle raddrizzatori (parte in c.c.)
	Raddrizzatori CA-C.C.		Trasduttori di tensione con fibra ottica e canale ridondato
	Restanza 6mH-2500A		Trasduttori di corrente con fibra ottica e canale ridondato
	Relè voltmetrico da palo con collegamento in fibra ottica tra trasmettitore e ricevitore		Complesso prova linea completo di resistenza prova terra da 20ohm e contatore LTHH250
	Dispositivo corricirculatore negativo-terra		Interruttore extrarapido unipolare a soffio magnetico 4000A-3kVCC
	Unità periferica digitale di protezione (I>, I>>.)		Relè di ritorno elettromeccanico a categoria FS
	Dispositivo di Asservimento		Unità periferica digitale di automazione e controllo
	Relè di massa elettromeccanico a categoria FS		Sonda di rilevamento incendio
	Fusibile di protezione condensatore 160A - 7,2kV		Sezionatore manuale di c.t.o. e messa a terra condensatore CF
	Fusibile 2A - 4kV		Resistenza di limitazione corrente di carica condensatori da 500 ohm
	Contattori a ritenuta meccanica LTHH 250A - 1p		Resistenza di scarica condensatori 470 kohm
	Condensatore di filtro 360microF.		

COMMITTENTE:

PROGETTAZIONE:

DIRETTRICE FERROVIARIA MESSINA - CATANIA - PALERMO

NUOVO COLLEGAMENTO PALERMO - CATANIA

U.O. TECNOLOGIE SUD

PROGETTO DEFINITIVO

TRATTA NUOVA ENNA - DITTAINO (LOTTO 4b)

IMPIANTI DI S.S.E. E CABINE T.E.

S.S.E. DI SACCHITELLO  
SCHEMA ELETTRICO GENERALE DI POTENZA DELLA S.S.E.

SCALA: 1:1

COMMESSA LOTTO FASE ENTE TIPO DOC. OPERAVISCIPLINA PROG. REV.

R/S/3/V/40/D/67/DX/SE/01/00/001/A

Rev.	Descrizione	Redatto	Data	Verificato	Data	Approvato	Data	Autore	Data
A	Disposizione elettrica		20/05/2010		20/05/2010		20/05/2010		20/05/2010

N. Elab.: 1263