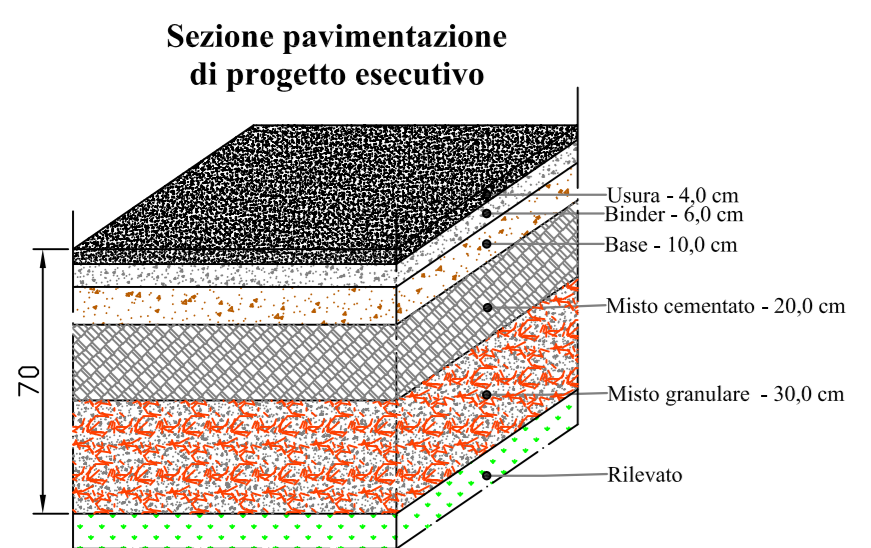
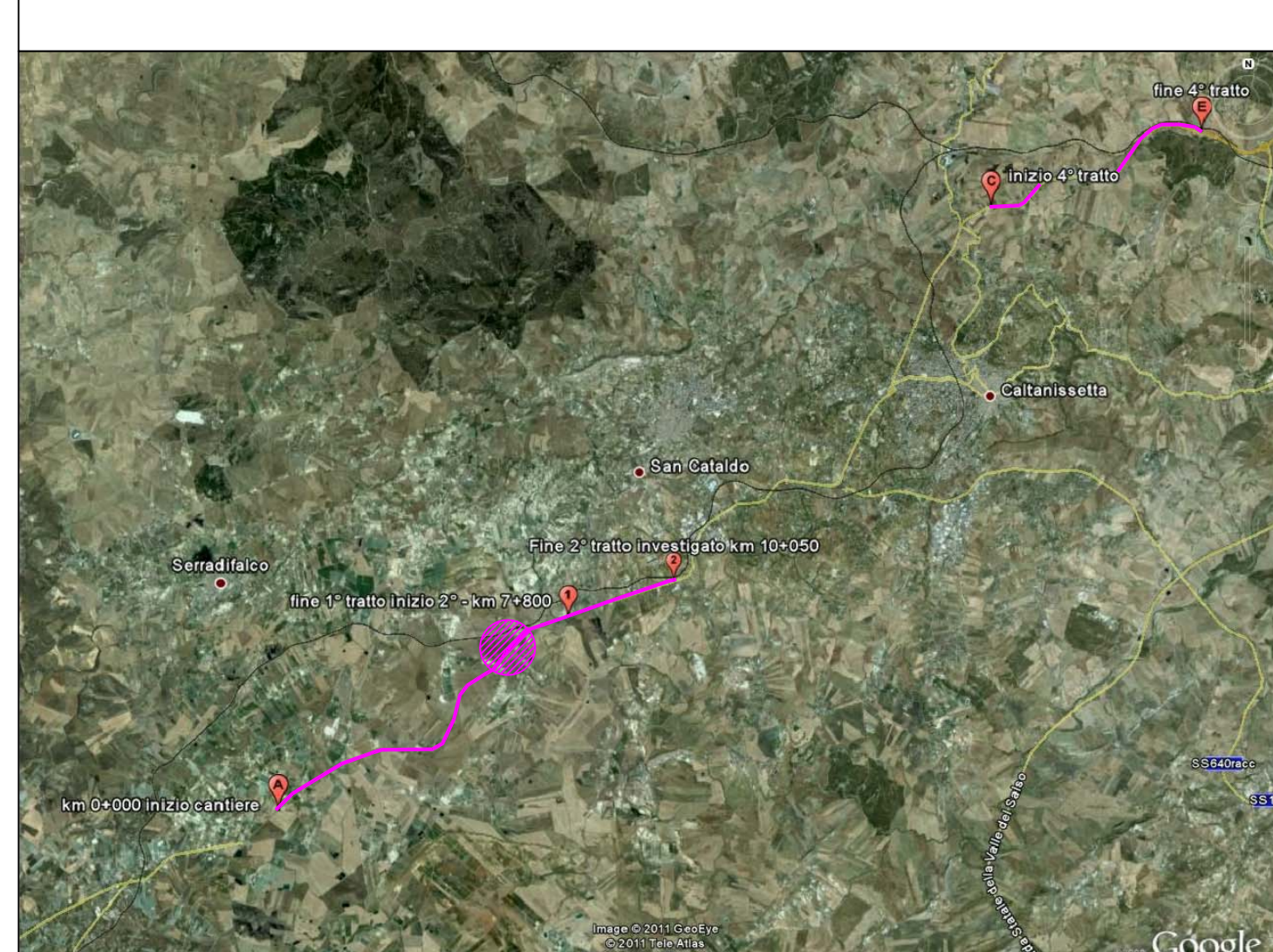
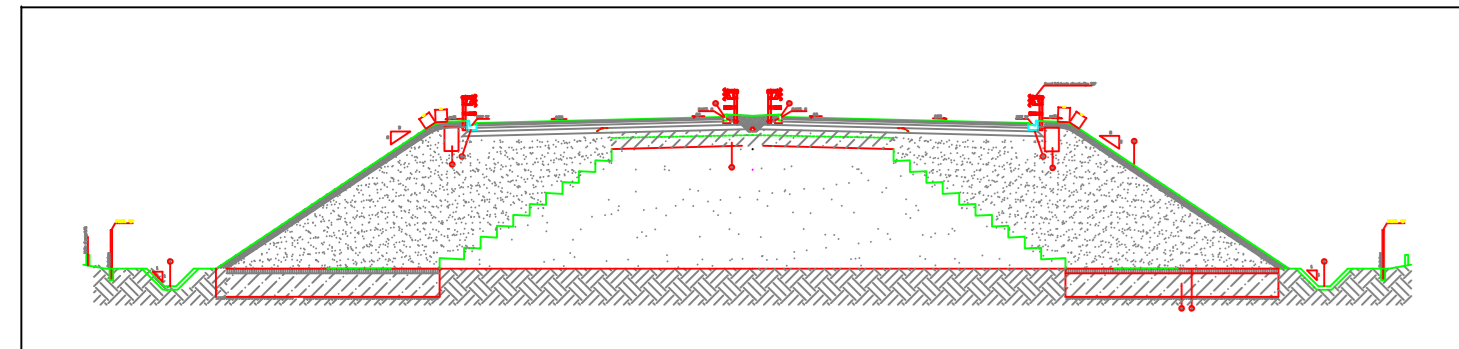


1° Tratto operativo dal km 0+000 al km 7+800

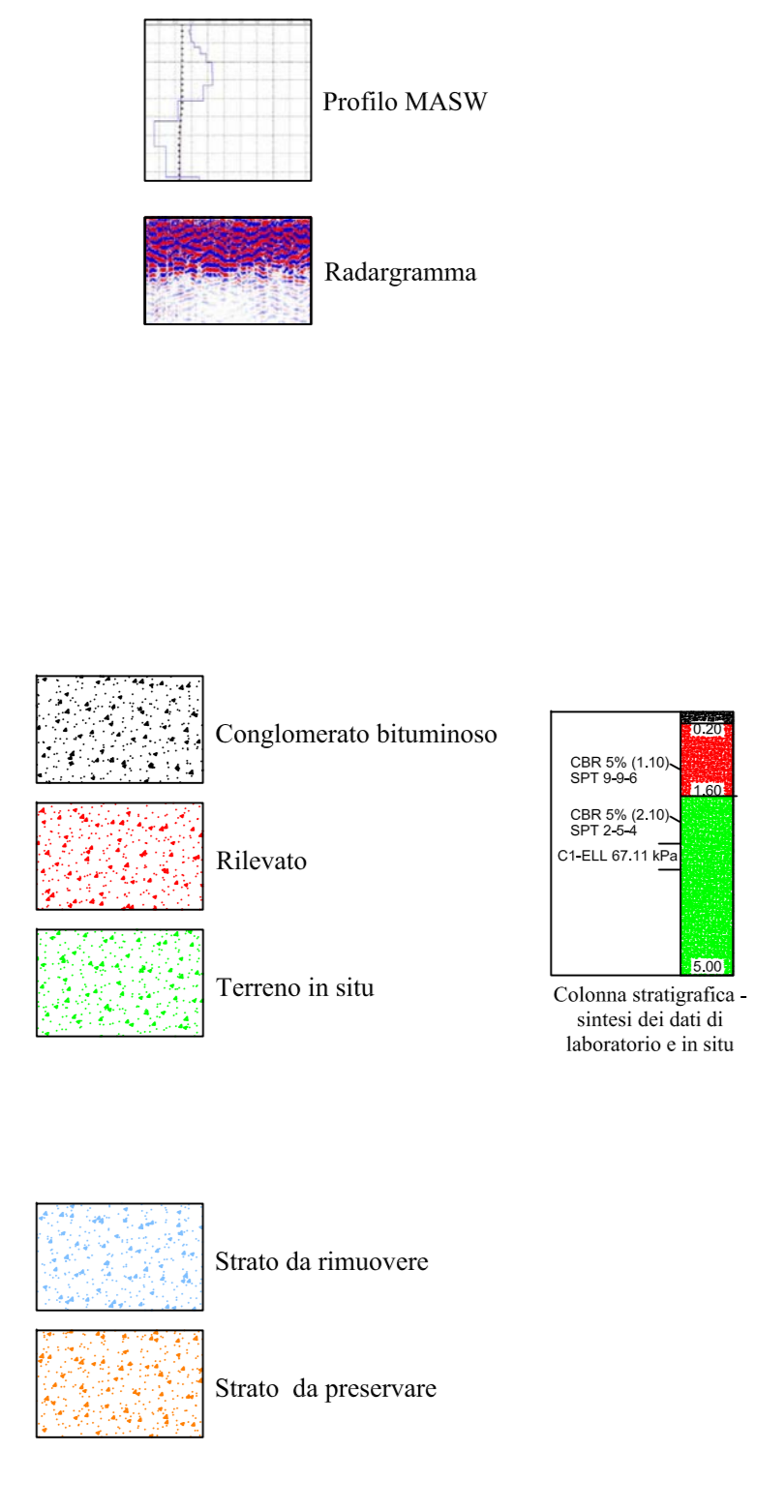
Sub tratto 1.4 dal km 5+600 al km 6+700
[48+800] [50+000]



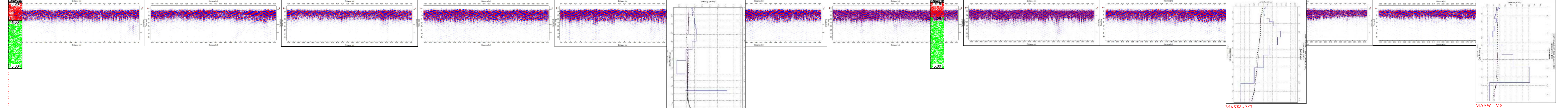
Sezioni tipo in ammassamento



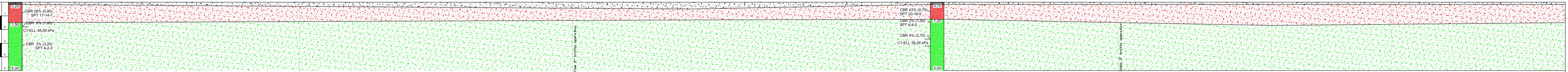
Legenda



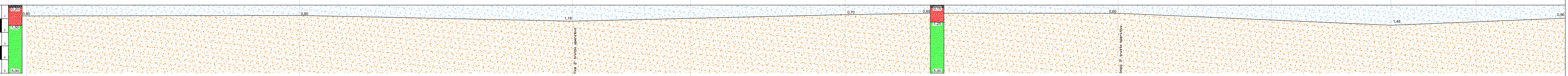
Indagini indirette - Esame visivo



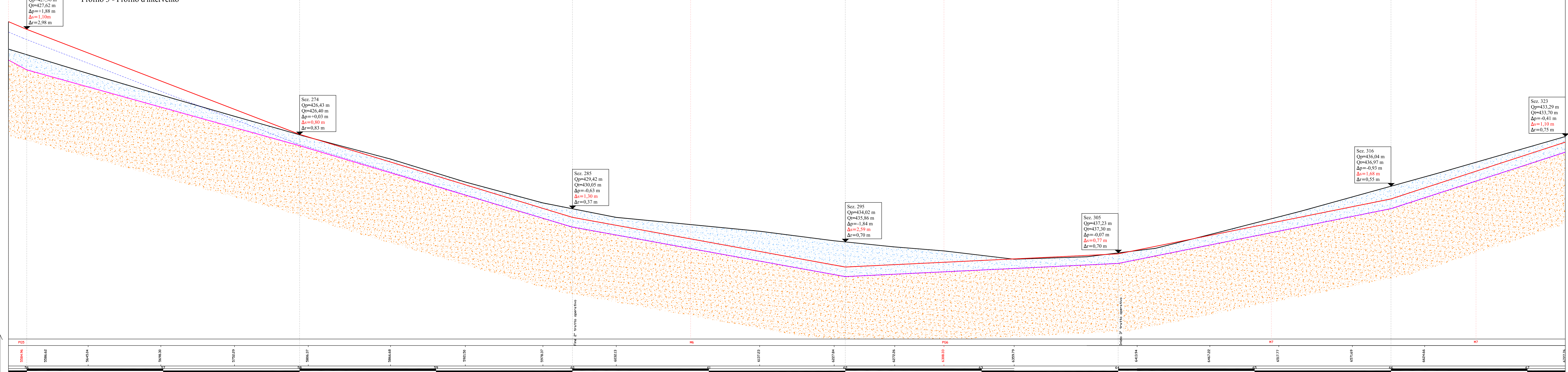
Profilo 1 - Schema stratigrafico



Profilo 2 - Schema stratigrafico di intervento



Profilo 3 - Profilo d'intervento



ANAS S.p.A.
DIREZIONE CENTRALE PROGRAMMAZIONE PROGETTAZIONE

PA 12/09
CORRIDOIO PLURIMODALE TIRRENICO - NORD EUROPA
ITINERARIO AGRIGENTO - CALTANISSETTA - A19
S.S. N° 640 "DI PORTO EMPEDOCLE"
AMMODERNAMENTO E ADEGUAMENTO ALLA CAT. B DEL D.M. 5.11.2001
Dal km 44+000 allo svincolo con l'A19

PROGETTO ESECUTIVO

Contraente Generale: **Empedocle S.p.A.**

RELAZIONI SPECIALISTICHE
Relazione Tecnica
Analisi delle risultanze sui tratti in ammassamento
Allegato 3 - Profili tav. 4

Codice Unico Progetto (CUP) : F91B09000070001
Codice Elaborato: PA12_09 - E 0 0 0 | G E 2 | 0 5 | R C 0 | 1 | Z | F | X | 0 0 | 9 | B | 1:1000/100

REV.	DATA	DESCRIZIONE	REDATTO	VERIFICATO	APPROVATO	AUTORIZZATO
B	Luglio 2011	Revisione a seguito di incontri con il Committente			M. LITI	P. FAGLIERI
A	Aprile 2011	EMMISSIONE			M. LITI	P. FAGLIERI

Responsabile del procedimento: Ing. MAURIZIO ARAMINI

Il Progettista: **GRUPPO LUCIANO**
Il Consulente Specialista: **REGIONALE DEI GEOMETRI**
Il Geologo: **REGIONALE DEI GEOMETRI**
Il Coordinatore per la sicurezza in fase di progetto: **REGIONALE DEI GEOMETRI**
Il Direttore dei lavori: **REGIONALE DEI GEOMETRI**