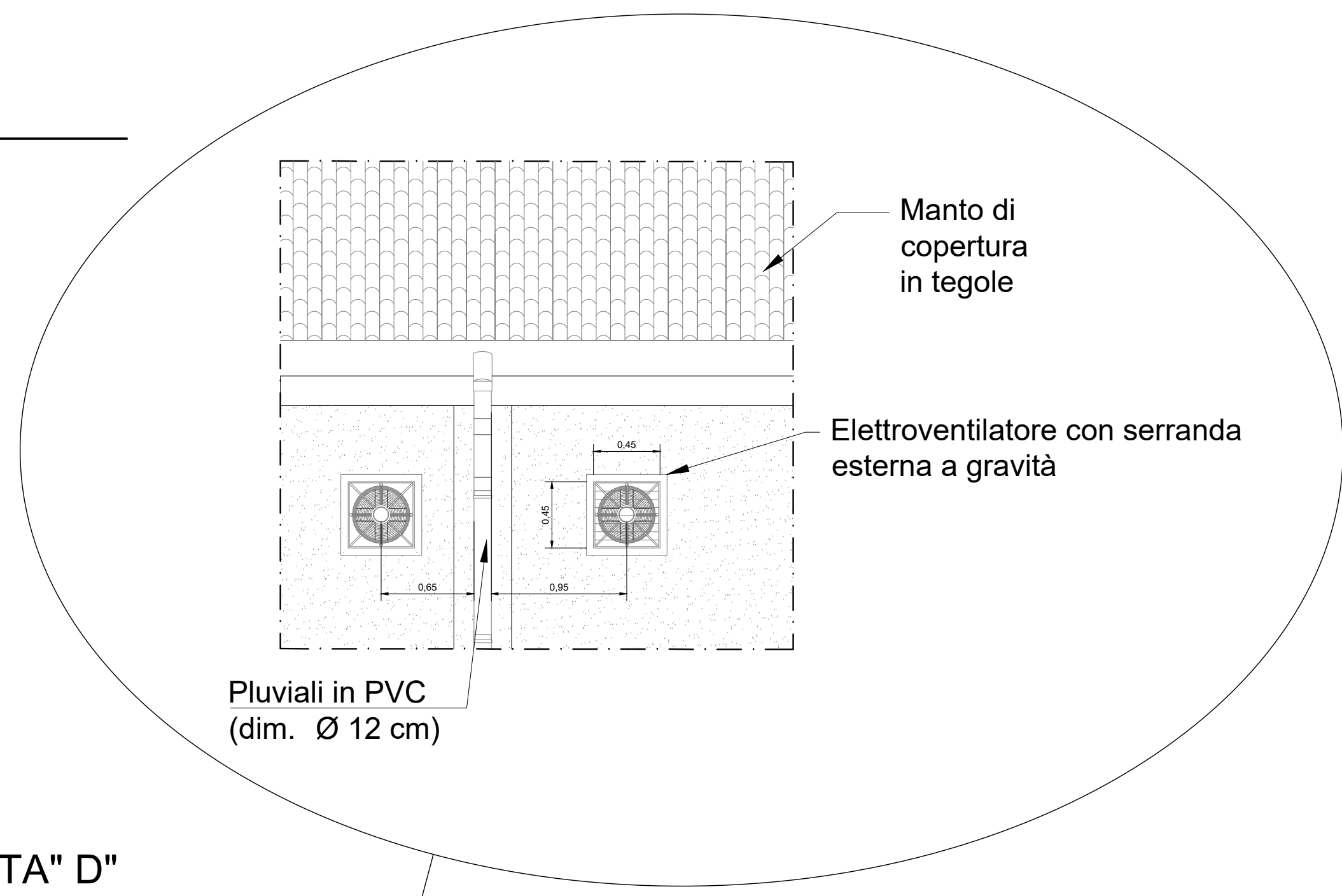
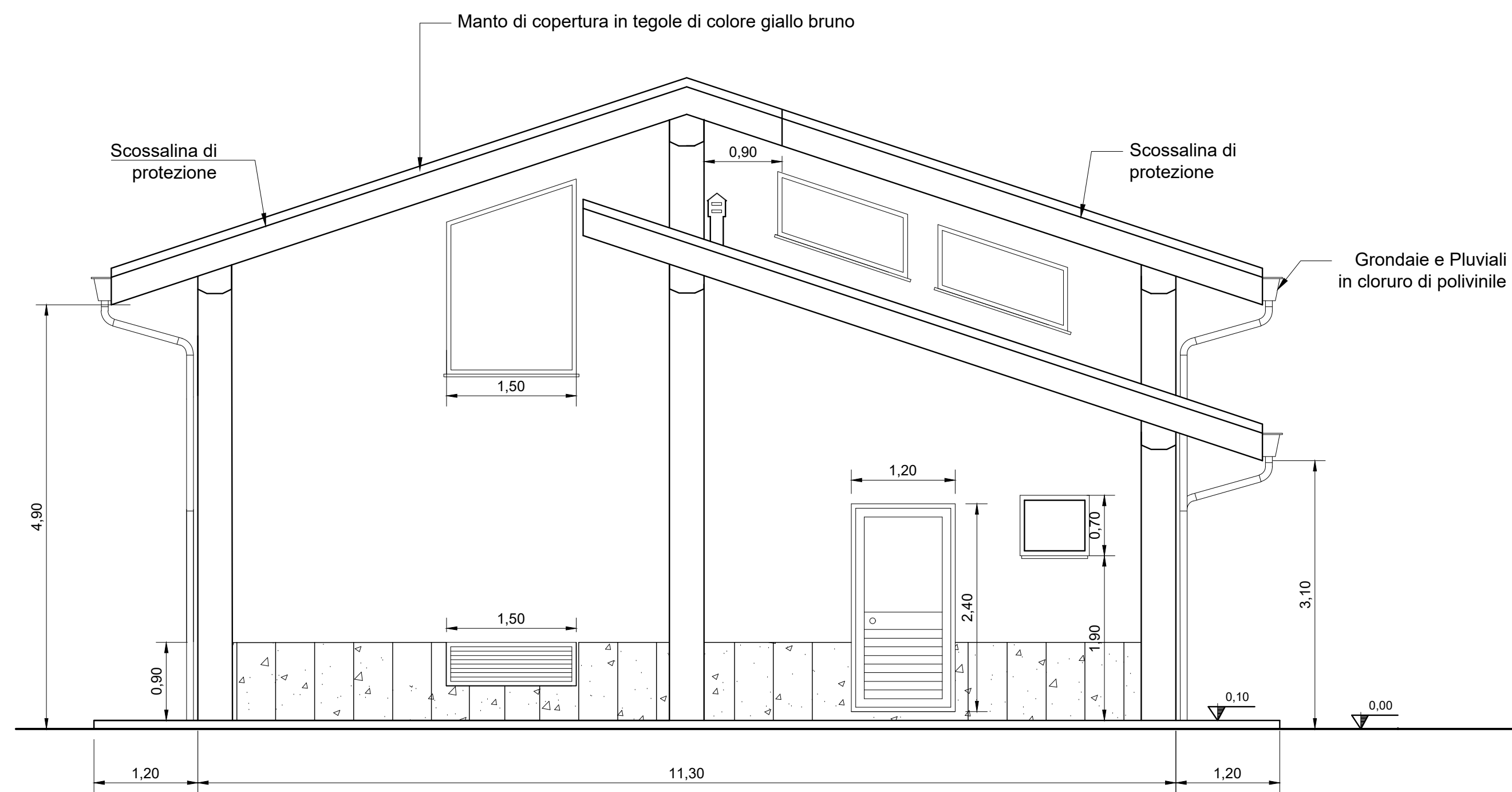


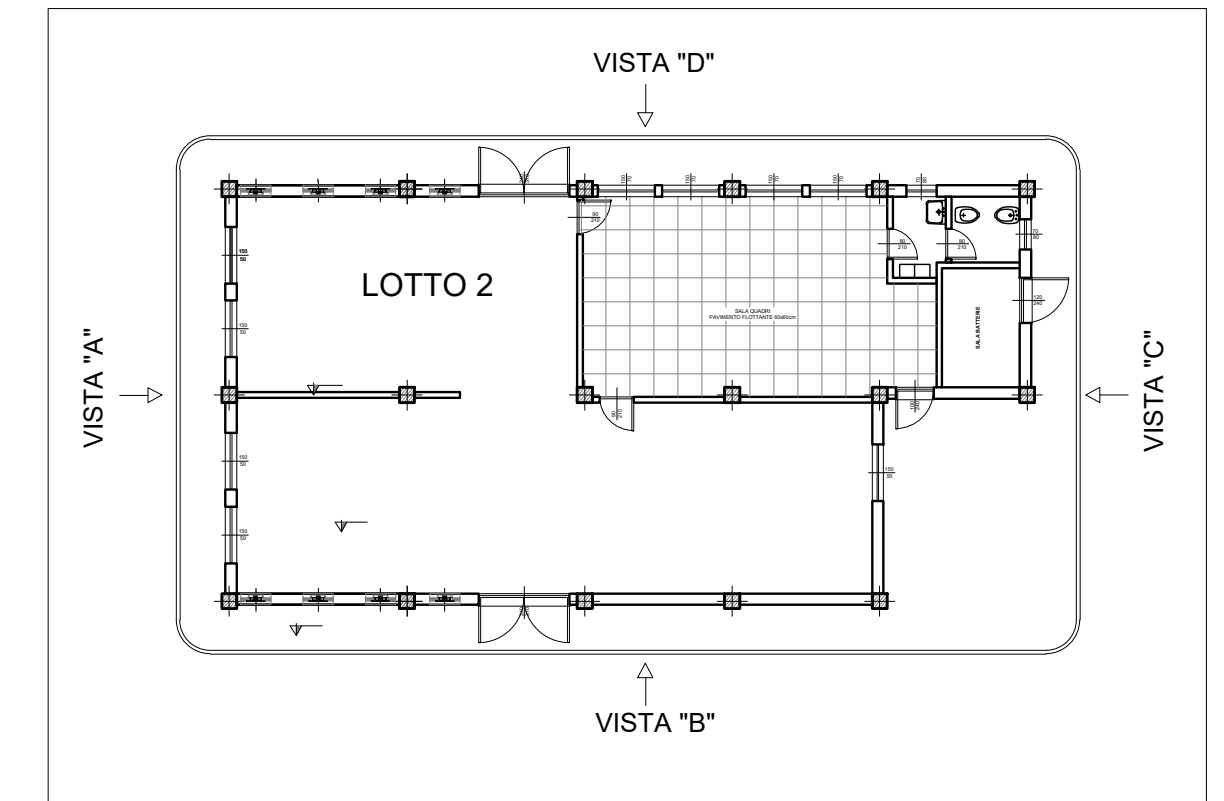
VISTA "C"



VISTA "D"



PIANTA CHIAVE



COMMITTENTE:



PROGETTAZIONE:



DIRETTRICE FERROVIARIA MESSINA - CATANIA - PALERMO

NUOVO COLLEGAMENTO PALERMO - CATANIA

U.O. TECNOLOGIE SUD

PROGETTO DEFINITIVO

TRATTA NUOVA ENNA - DITTAINO (LOTTO 4B)

IMPIANTI DI S.S.E. E CABINE T.E.

SSE DI SACCHITELLO
FABBRICATO S.S.E. PROSPETTO C e D

SCALA:

1 : 50

COMMESSA LOTTO FASE ENTE TIPO DOC. OPERA/DISCIPLINA PROGR. REV.

RS3V 40 D 67 PB FA0100 003 A

Rev.	Descrizione	Redatto	Data	Verificato	Data	Approvato	Data	Autorizzato Data
A	Emissione esecutiva	G. Marfisi	12 / 2019	G. Marfisi	12 / 2019	[Signature]	12 / 2019	A. Presta



File:

N. Elab.: 1268