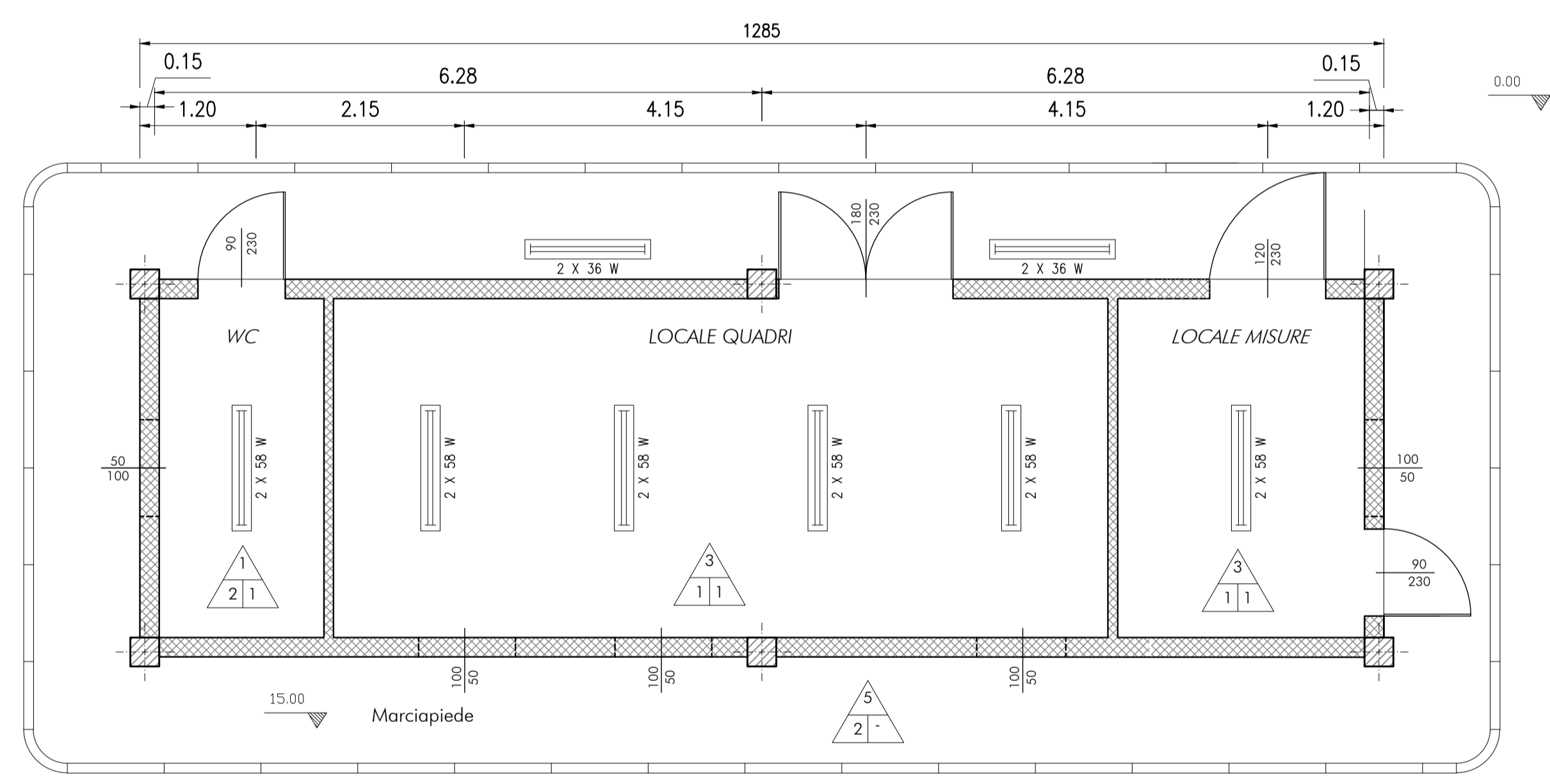
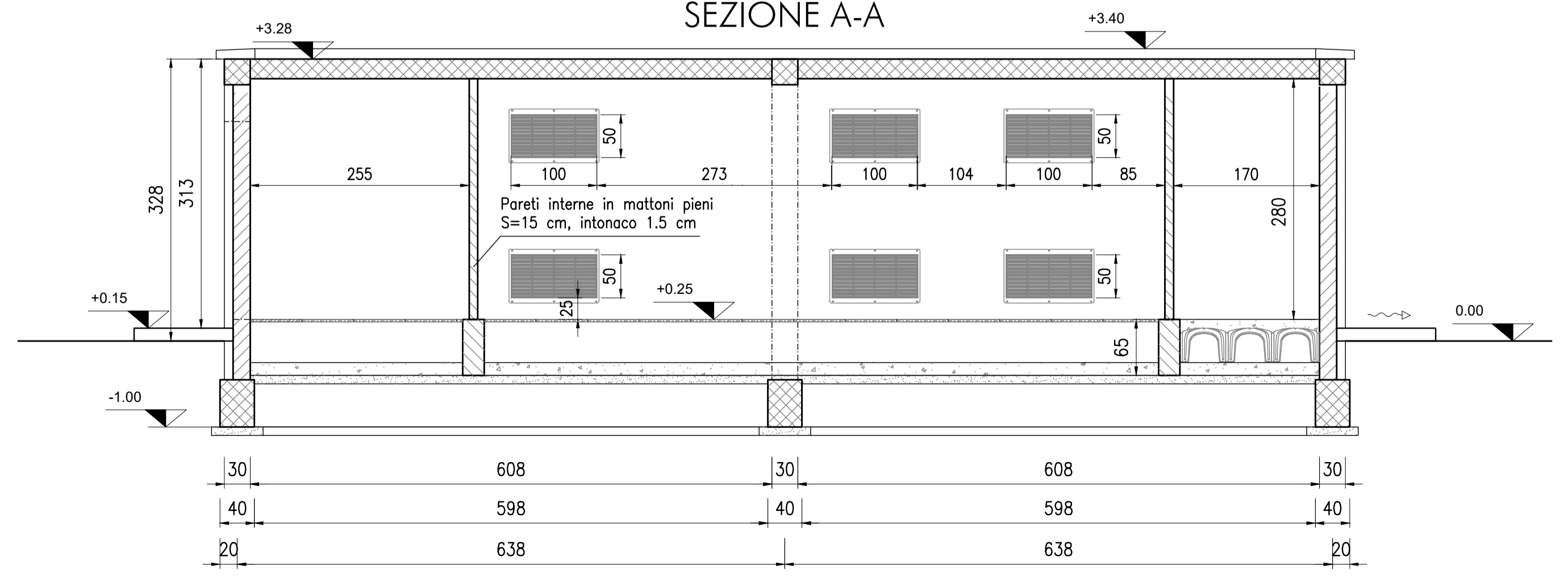


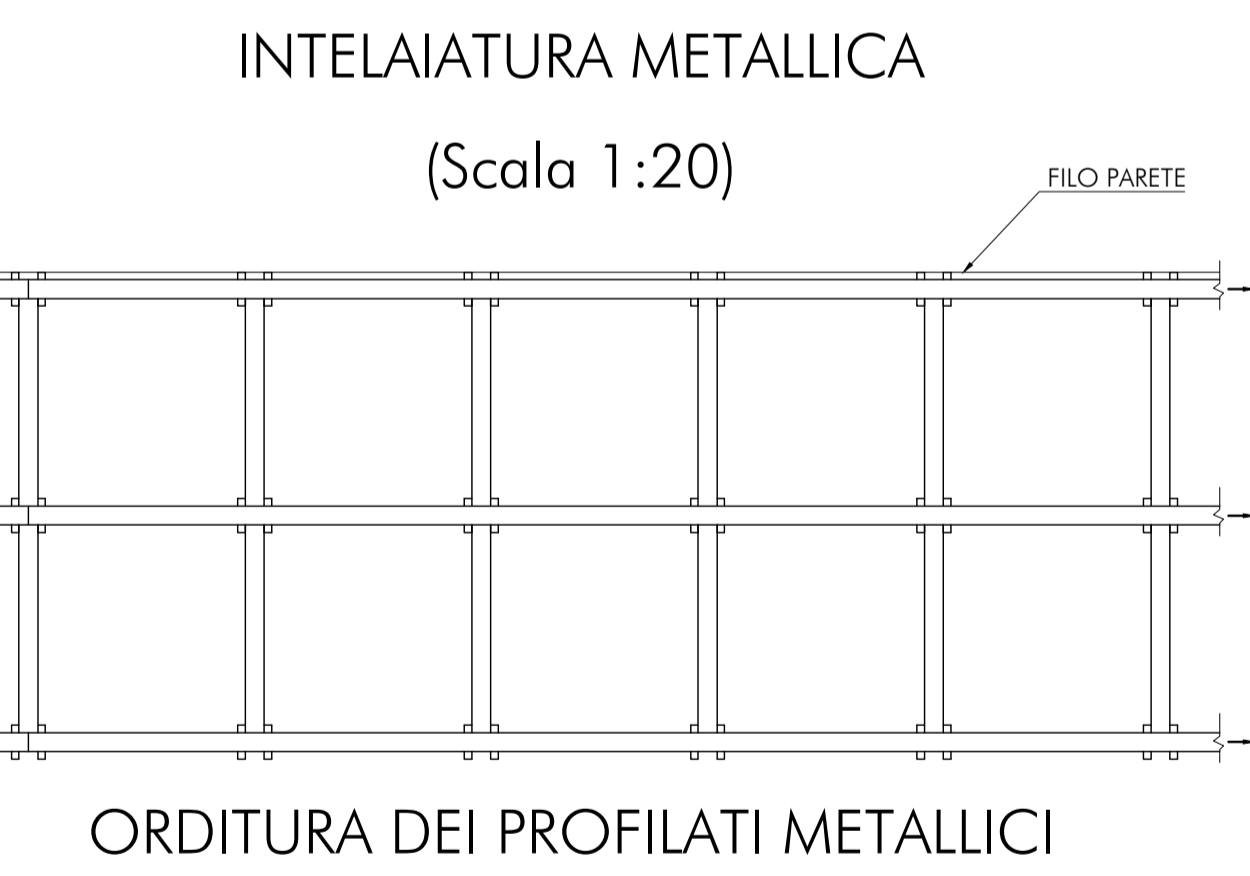
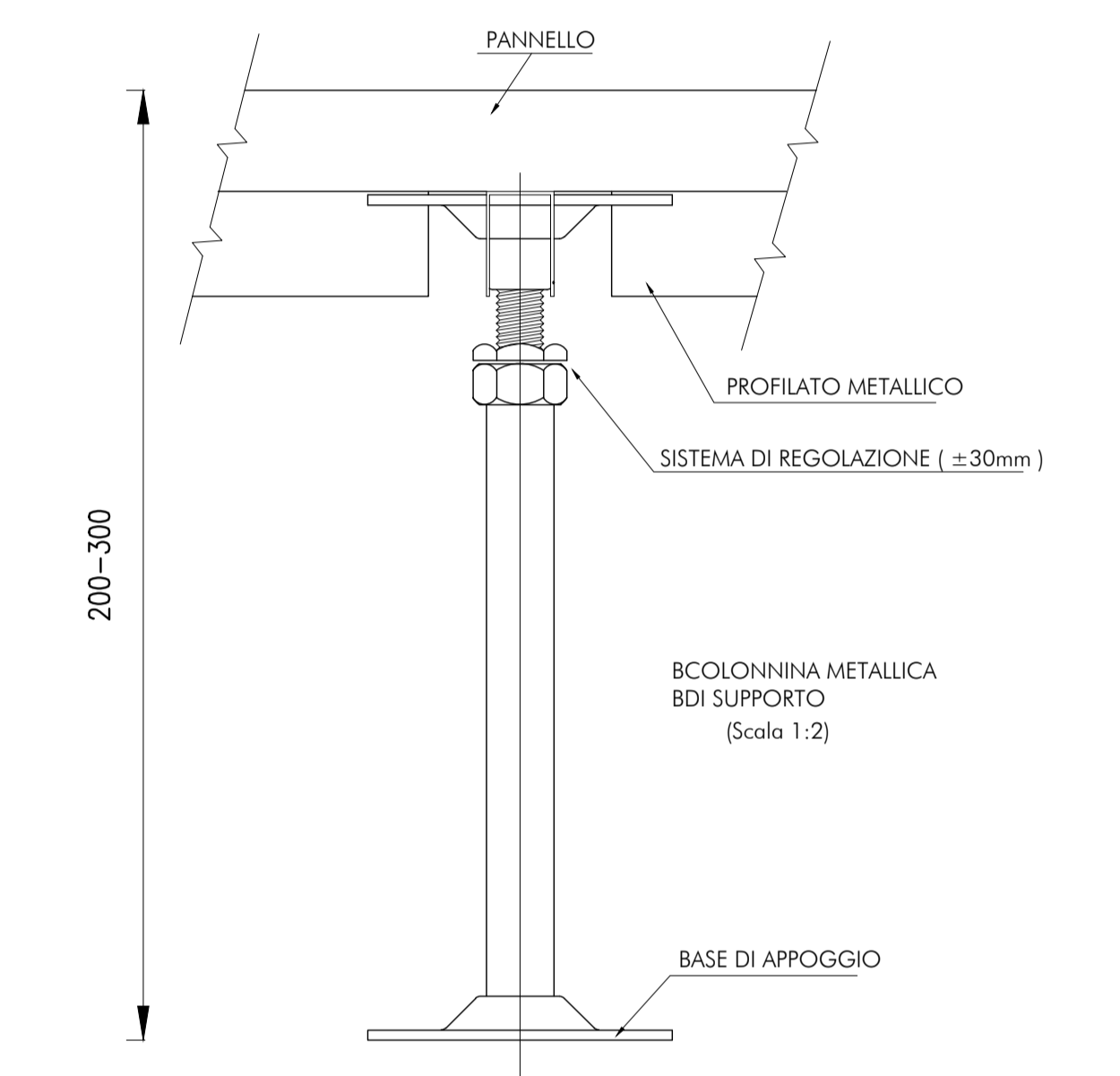
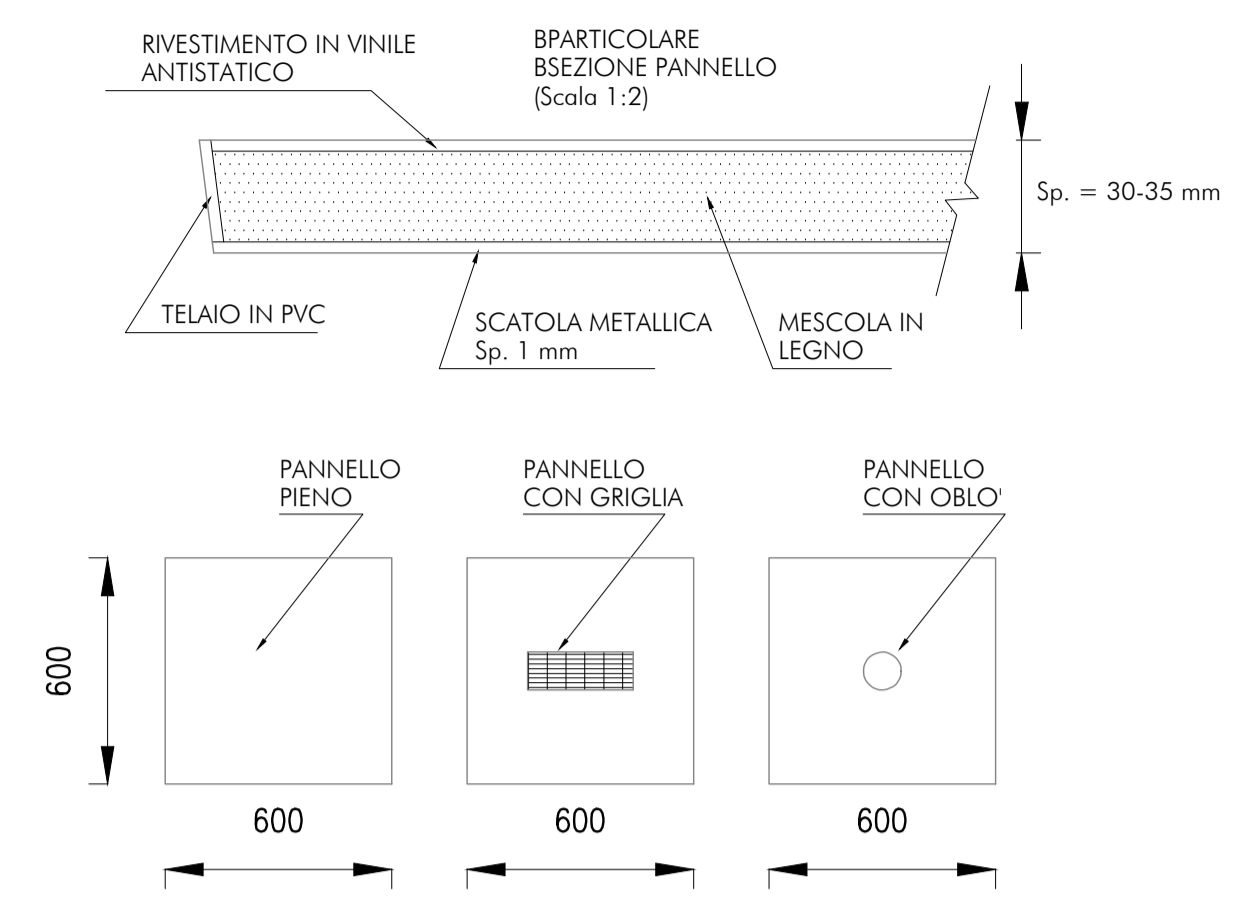
PIANTA
QUOTE E CARATTERISTICHE AMBIENTI



SEZIONE A-A



PANNELLO DI COPERTURA



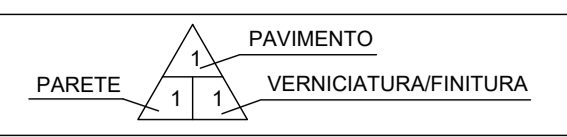
LEGENDA

- Quadro generale di alimentazione a parete
- Presa luce 2x16A+T - UNEL 47157/64 con interruttore sezionatore 2X16 A
- Presa FM 16 A 2P+T CEE con interruttore di blocco e fusibili UNEL 47172/70
- Presa FM 32 A 3P+T CEE con interruttore di blocco e fusibili UNEL 47172/70
- Lampada di emergenza
- Interruttore crepuscolare 220V-16A,
- Plafoniera da soffitto con tubo fluorescente, rifasata, con protezione in policarbonato
- Interruttore unipolare
- Deviatore

PAVIMENTO MODULARE SOPRAELEVATO

- Pannello modulare tipo GLN (60x60 sp 3 cm) in legno e resina con rivestimento inferiore in lamina di acciaio zincato e copertura con laminato plastico

LEGENDA



- OPERE DA REALIZZARE CON TUTTI I TIPI DI PAVIMENTO:**
- Massetto pavimentazioni: in conglomerato cementizio classe Rbk 20 MPa, armato con rete elettrosaldata a maglia quadrata lato 20cm, formata da tondini di acciaio Ø non inferiore a 8mm
- PAVIMENTO:**
- 1) - Piastrelle di gres porcellanato: dimensioni = 200x200mm / spessore = 12mm / colore = verde lucido con battiscopa di altezza 100mm (stesso materiale della pavimentazione)
 - 2) - Piastrelle di gres porcellanato: dimensioni = 300x300mm / spessore = 8mm / colore = bianco-azzurro
 - 3) - Pavimento flottante, modulare sopraelevato su supporti regolabili avente le seguenti caratteristiche:
 - pannelli modulari dimensioni 600x600mm e spessore 40mm in conglomerato di legno con resine ed inerti.
 - rivestimento superiore con materiale PVC antistatico di colore verde incollato ai pannelli con colla conduttiva.
 - lato superiore del pannello protetto con lamina di alluminio e sottostruttura con vasca in acciaio zincato
 - bordo perimetrale dei pannelli in PVC autoestinguente a medio spessore.
 - altezza del pavimento 500mm / sovraccarico utile 400daN/mq
 - costruzione del pavimento elettricamente conduttiva e collegata al conduttore di terra dell'impianto con battiscopa di altezza 100mm in materiale PVC colore nero
 - 4) - Massetto pavimentazione liscio "a vista"
 - 5) - Piastrelle di ghiaia lavata: dimensioni = 500x500mm e spessore = 30mm
- PARETE:**
- 1) - intonaco premiscelato, a base di cemento, calce idrata, perlite espansa, inerti minerali ed additivi chimici, dosati e miscelati; posato al grezzo e tirato fine.
 - 2) - sino ad altezza m 2.20: rivestimento con gres ceramico di 1ª scelta: dimensioni 200x200mm / spessore 6mm / colore bianco venato azzurro oltre altezza m 2.20: intonaco non premiscelato posato al grezzo e tirato fine
- VERNICIATURA/FINITURA:**
- 1) - pareti e soffitti tinteggiati con due mani di idropittura lavabile di colore bianco.
 - 2) - finitura esterna in graniglia di marmo.
 - 3) - pareti e soffitti tinteggiati con vernice anticorrosione di colore bianco.
- NOTE:**
- Tutte le strutture in cemento precompresso (pilastri, travi, soffitto) dovranno essere rasate, sigillate e verniciate su tutte le parti a vista
 - Quote altimetriche espresse in millimetri
 - Dimensione infissi espresse in centimetri

NOTE

L'ILLUMINAMENTO DEI LOCALI NON DOVRA' ESSERE INFERIORE A 100 lx.

L'IMPIANTO DEVE ESSERE REALIZZATO CON CONDUTTORI DI TIPO FG17-450/750, POSATI IN TUBI DI PVC TIPO PESANTE, AUTOESTINGUENTE E FISSATI AL MURO CON FASCETTE.

LE APPARECCHIATURE DEL "LOCALE QUADRI" DEVONO ESSERE REALIZZATE CON GRADO DI PROTEZIONE NON INFERIORE AD IP 44.

L'IMPIANTO ELETTRICO DEVE ESSERE CONFORME ALLE NORME CEI, ALLE NORME ANTINFORTUNISTICHE E ALLE LEGGI IN VIGORE.

COMMITTENTE:
RFI
RETE FERROVIARIA ITALIANA
GRUPPO FERROVIE DELLO STATO ITALIANE

PROGETTAZIONE:
ITALFER
GRUPPO FERROVIE DELLO STATO ITALIANE

DIRETTRICE FERROVIARIA MESSINA - CATANIA - PALERMO
NUOVO COLLEGAMENTO PALERMO - CATANIA

U.O. TECNOLOGIE SUD
PROGETTO DEFINITIVO
TRATTA NUOVA ENNA - DITTAINO (LOTTO 4b)
IMPIANTI DI S.S.E. E CABINE T.E.

SSE DI SACCHITELLO
FABBRICATO MISURE AT PIANTA QUOTE E CARATTERISTICHE AMBIENTI

SCALA:
1 : 50

COMMESSA LOTTO FASE ENTE TIPO DOC. OPERA/DISCIPLINA PROGR. REV.
RS3V 40 D 67 PB FA0100 007 A

Rev.	Descrizione	Redatto	Data	Verificato	Data	Approvato	Data	Autorizzato Data
A	Emissione esecutiva	[Signature]	12/2019	[Signature]	12/2019	[Signature]	12/2019	A Presta 12/2019

File: N. Elab.: 1269