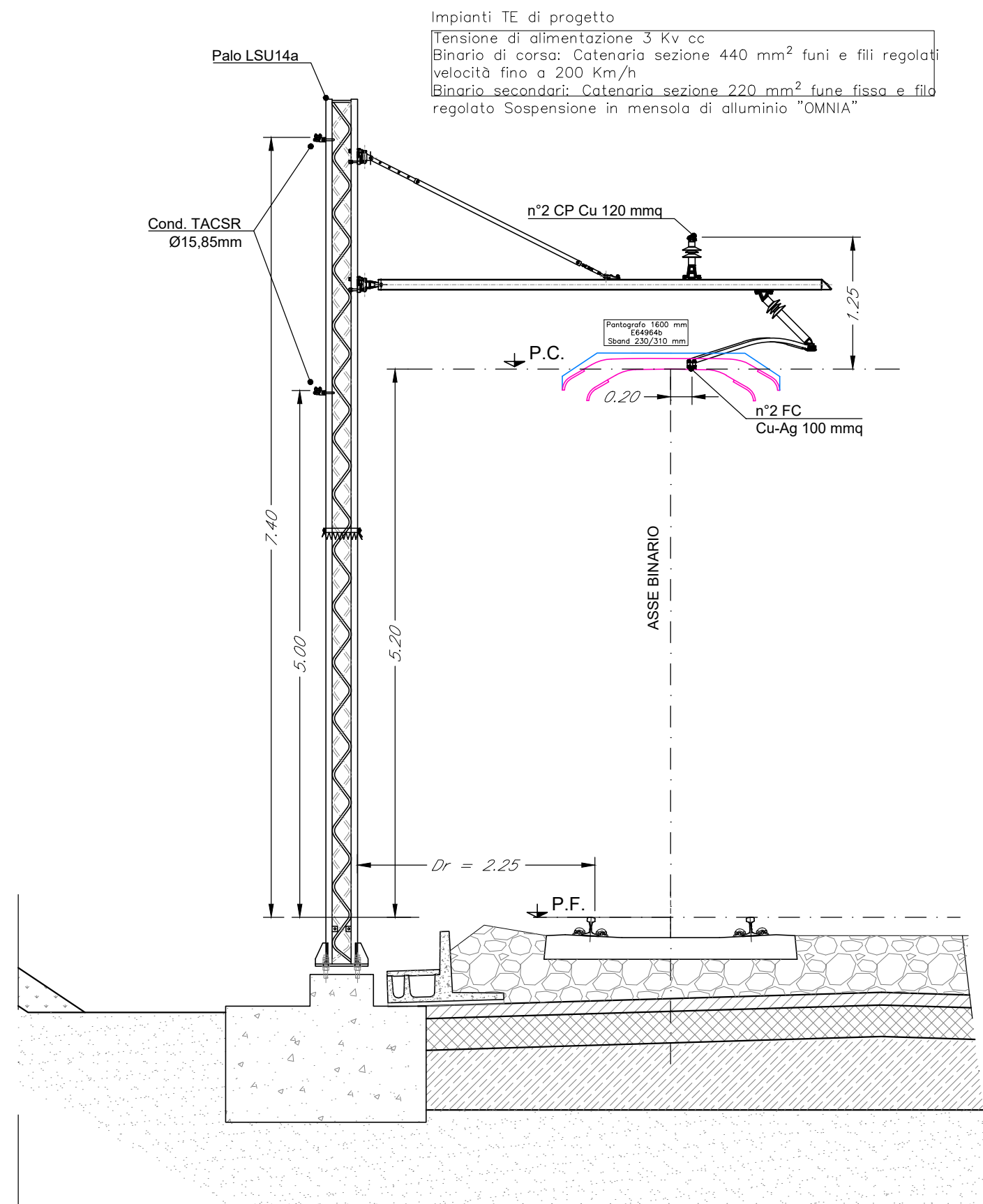
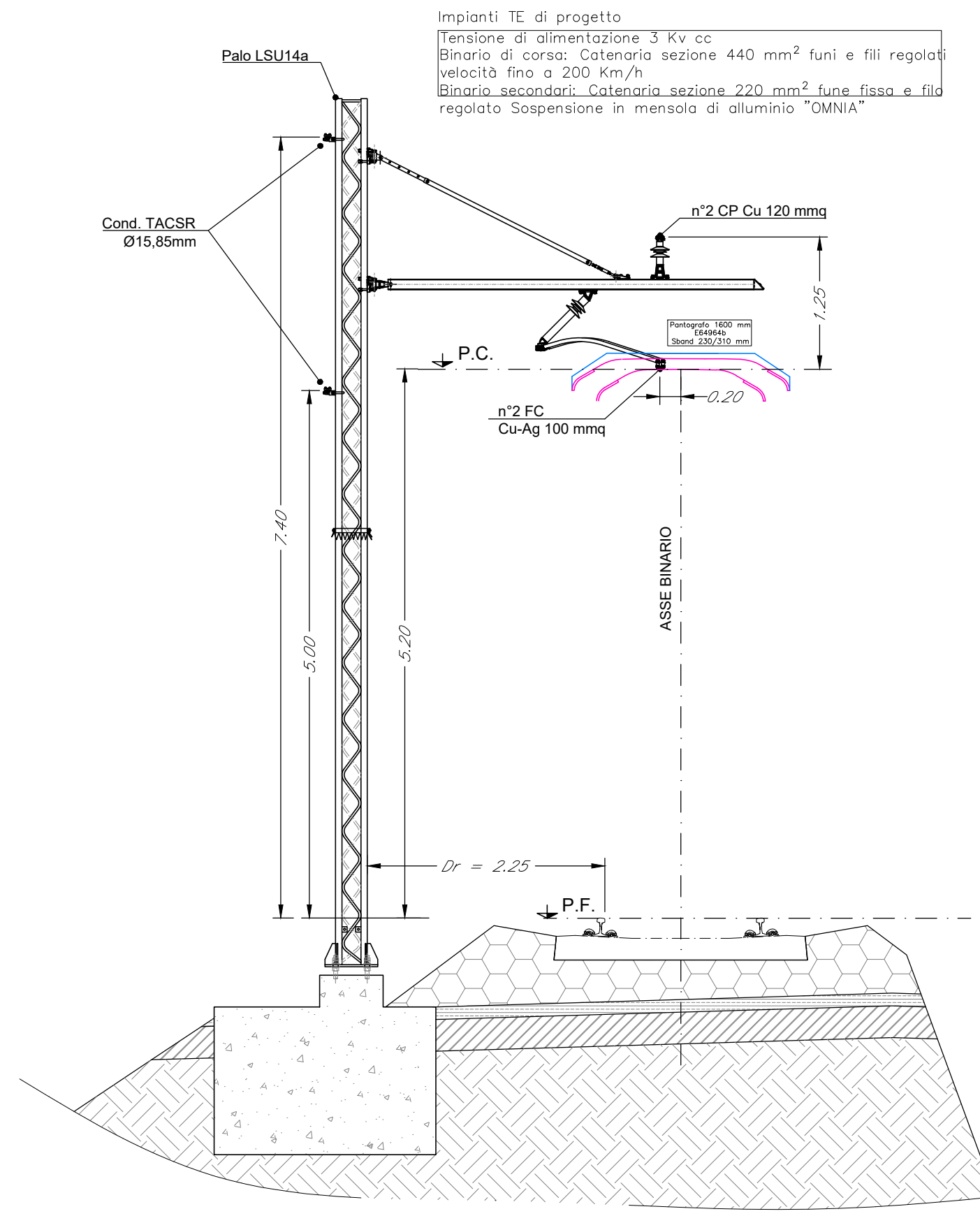


SEZIONE TIPO SEMPLICE BINARIO - PIANO O TRINCEA



SEZIONE TIPO SEMPLICE BINARIO - RILEVATO



COMMITTENTE:



PROGETTAZIONE:



DIRETTRICE FERROVIARIA MESSINA - CATANIA - PALERMO

NUOVO COLLEGAMENTO PALERMO - CATANIA

U.O. TECNOLOGIE SUD

PROGETTO DEFINITIVO

TRATTA NUOVA ENNA - DITTAINO (LOTTO 4B)

IMPIANTI TE (Linea di Contatto)

Sezioni TE Tipo allo scoperto

SCALA:

1:50

COMMESSA LOTTO FASE ENTE TIPO DOC. OPERA/DISCIPLINA PROGR. REV.

RS3V 40 D 67 WB LC0000 001 A

| Rev. | Descrizione         | Redatto    | Data      | Verificato  | Data      | Approvato   | Data      | Autorizzato Data       |
|------|---------------------|------------|-----------|-------------|-----------|-------------|-----------|------------------------|
| A    | Emissione esecutiva | V. Gentili | Dic. 2019 | A. Genovese | Dic. 2019 | F. Spagnolo | Dic. 2019 | A. Presta<br>Dic. 2019 |
|      |                     |            |           |             |           |             |           |                        |
|      |                     |            |           |             |           |             |           |                        |
|      |                     |            |           |             |           |             |           |                        |
|      |                     |            |           |             |           |             |           |                        |



File: RS3V40D67WBLC000001A.dwg

n. Elab.: 1276