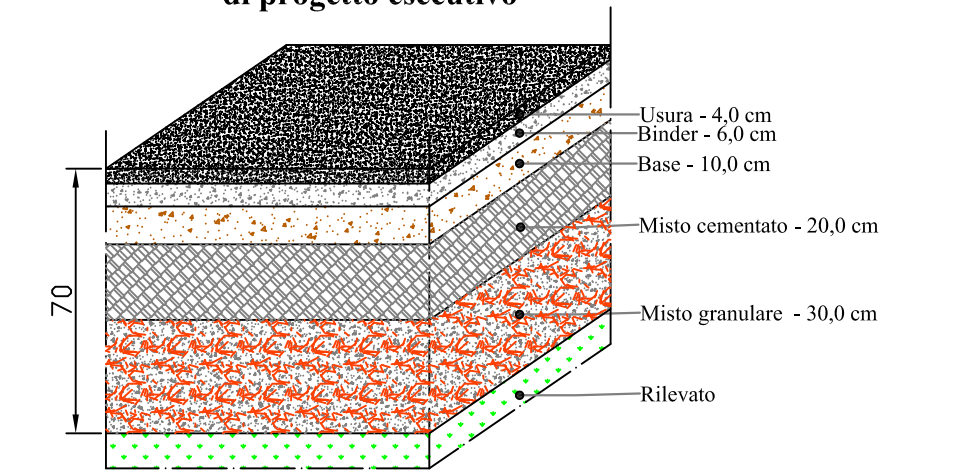


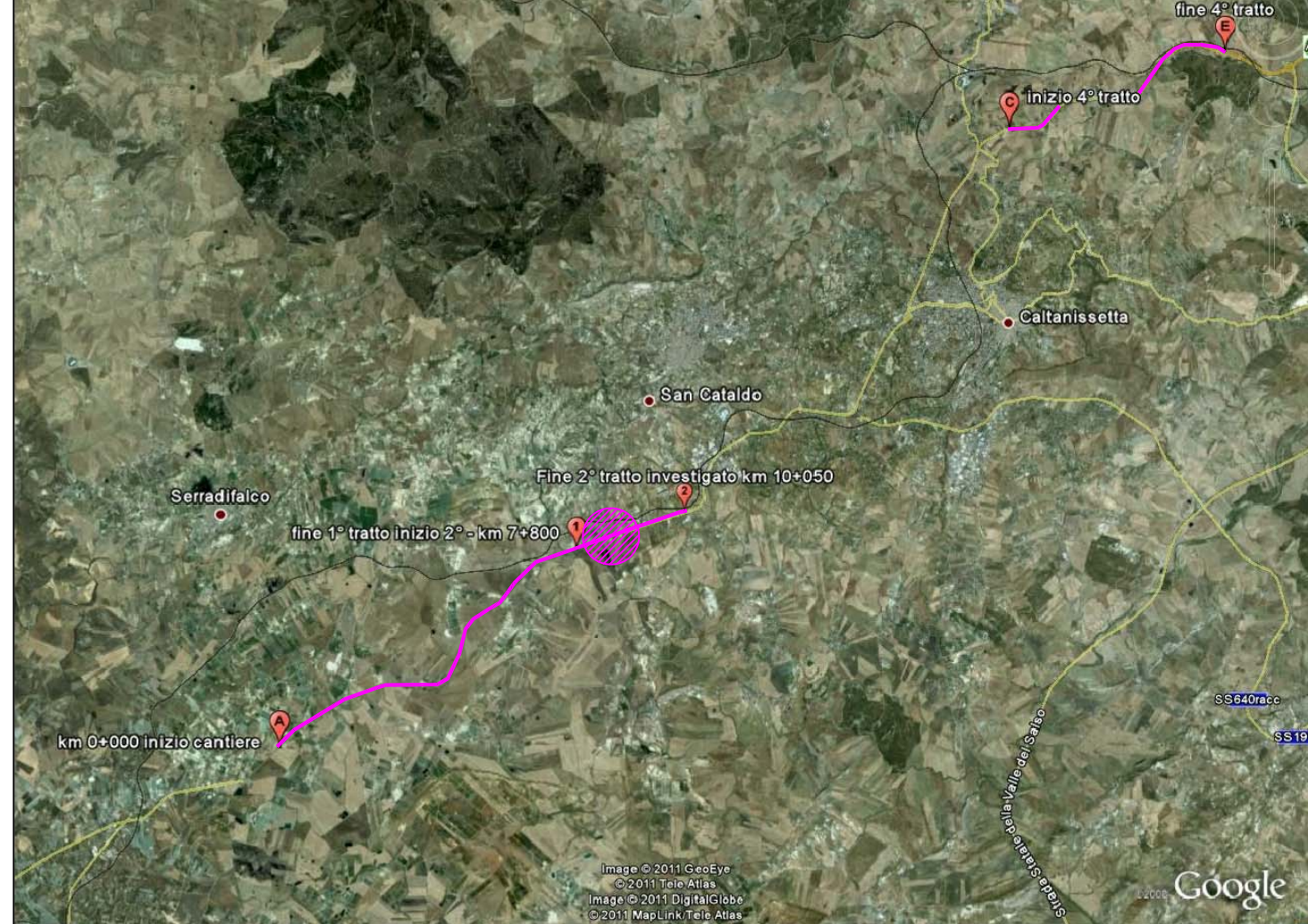
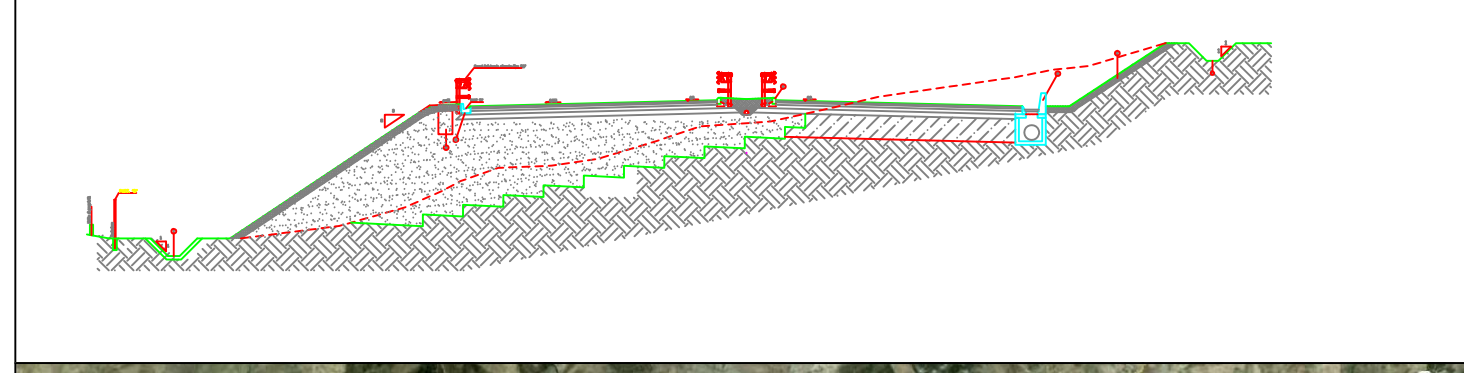
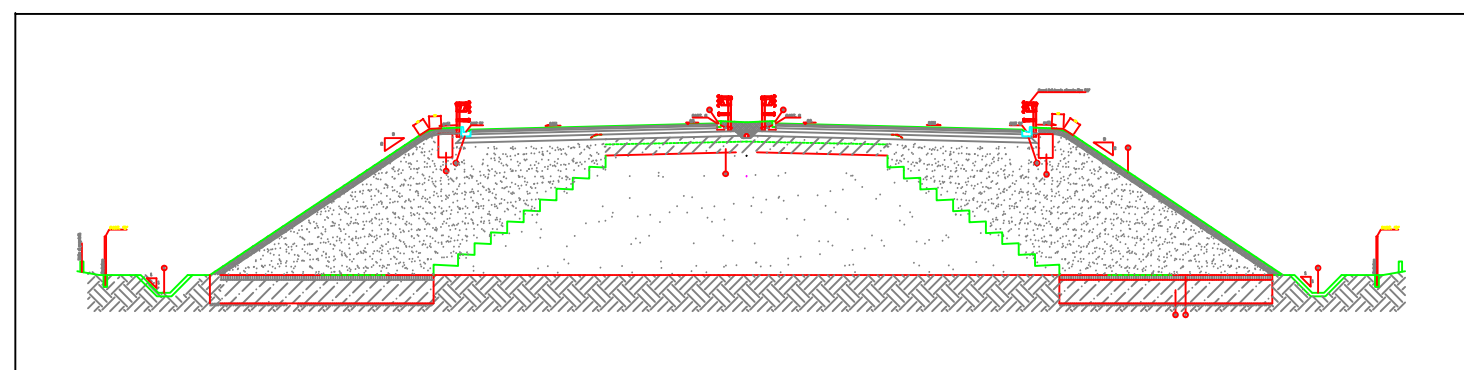
2° Tratto operativo dal km 7+800 al km 12+700

Sub tratto 2.1 dal km 7+850 al km 8+800
[52+250] [53+200]

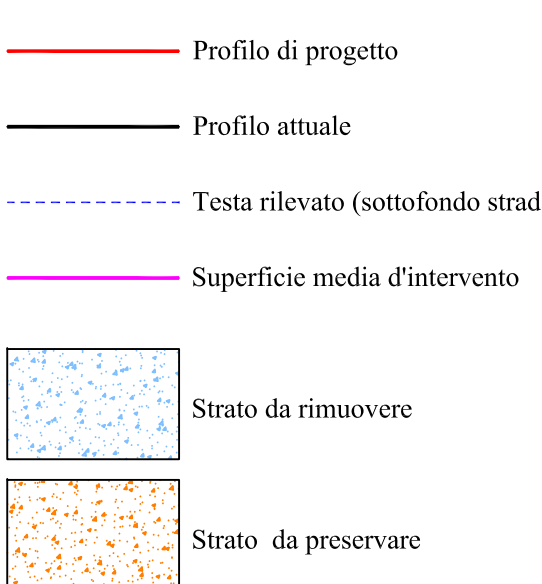
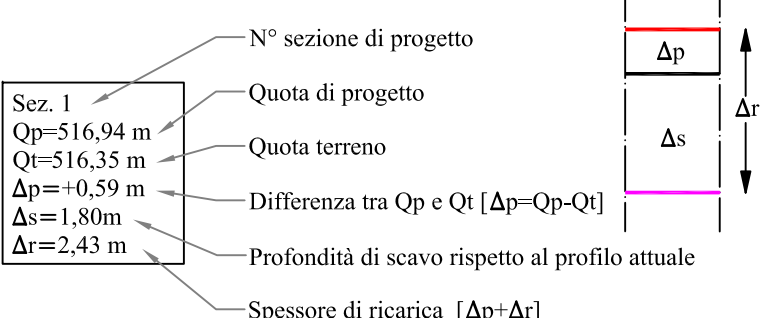
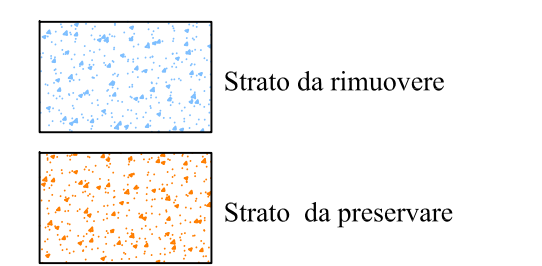
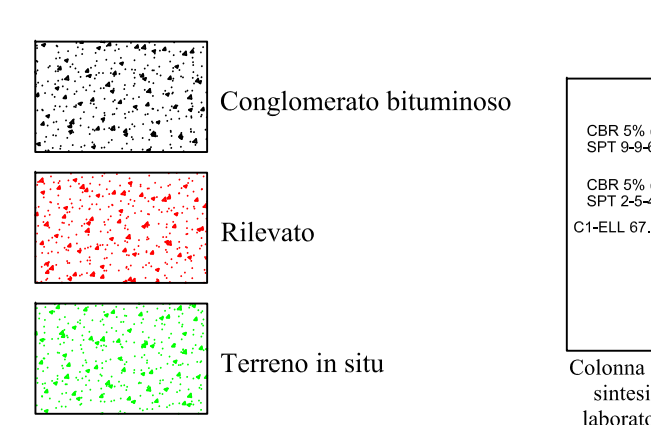
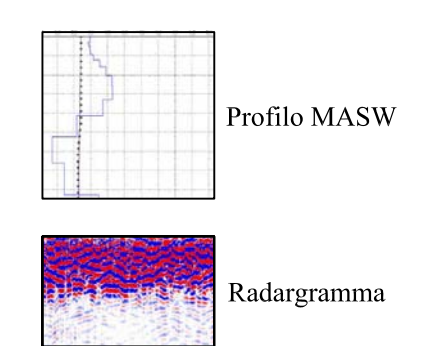
Sezione pavimentazione di progetto esecutivo



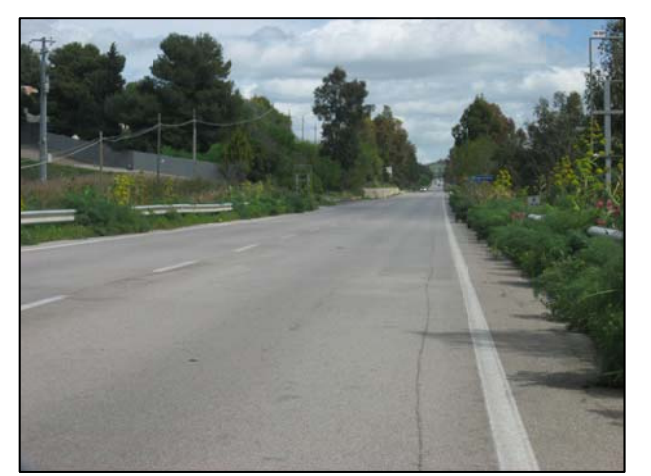
Sezioni tipo in ammassamento



Legenda



Croce trasversali: in corrispondenza del PGS



Non si evidenziano particolari anomalie sul manto stradale

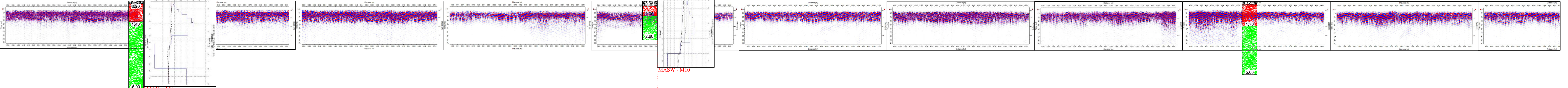


Fenomeni di ornaiamento nel tratto compreso tra PG 9 e PG 10

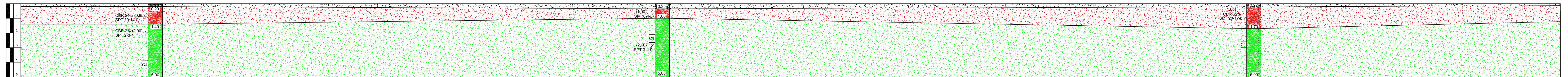


Fase iniziale del fenomeno di ornaiamento

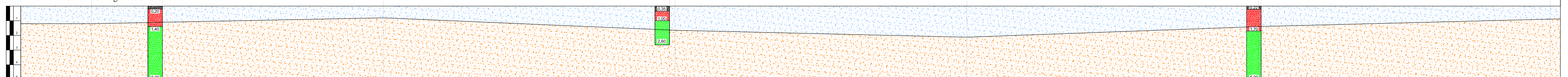
Indagini indirette - Esame visivo



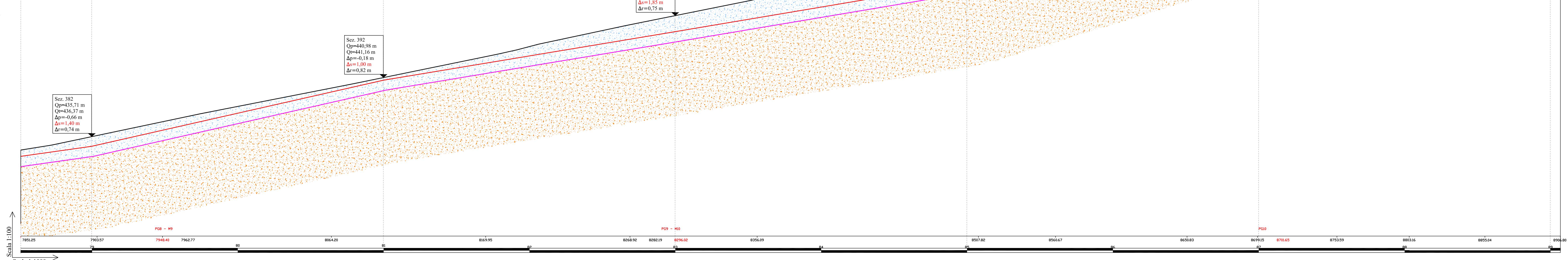
Profilo 1 - Schema stratigrafico



Profilo 2 - Schema stratigrafico di intervento



Profilo 3 - Profilo d'intervento



ANAS S.p.A.
DIREZIONE CENTRALE PROGRAMMAZIONE PROGETTAZIONE

PA 12/09
CORRIDOIO PLURIMODALE TIRRENICO - NORD EUROPA
ITINERARIO AGRIGENTO - CALTANISSETTA - A19
S.S. N° 640 "DI PORTO EMPEDOCLE"
AMMODERNAMENTO E ADEGUAMENTO ALLA CAT. B DEL D.M. 5.11.2001
Dal km 44+000 allo svincolo con l'A19

PROGETTO ESECUTIVO

Contratto Generale: **Empedocle 2**

RELAZIONI SPECIALISTICHE
Relazione Tecnica
Analisi delle risultanze sui tratti in ammassamento
Allegato 3 - Profili tav. 6

Codice Unico Progetto (CUP): F91B09000070001
Codice Elaborato: PA12_09 - E 0 0 0 | G E 2 0 5 | R C 0 1 | Z | F | X | 0 1 1 | B | 1:1000/100

REV.	DATA	DESCRIZIONE	REDATTO	VERIFICATO	APPROVATO	AUTORIZZATO
B	Luglio 2011	Revisione a seguito di incontri con il Committente	M. LITI	P. PAGLINI		
A	Aprile 2011	EMISSIONE	M. LITI	P. PAGLINI		

Responsabile del procedimento: Ing. MAURIZIO ARAMINI

Il Progettista: **GRUPPO LUCIA**
Il Consulente Specialista: **ING. MAURIZIO ARAMINI**
Il Geologo: **ING. MAURIZIO ARAMINI**
Il Coordinatore per la sicurezza in fase di progetto: **ING. MAURIZIO ARAMINI**
Il Direttore dei lavori: **ING. MAURIZIO ARAMINI**