

**LEGENDA**

	CB - CANTIERE BASE		AUTOSTRADA
	CO - CANTIERE OPERATIVO		VIABILITA' PRINCIPALE
	AT - AREA TECNICA		VIABILITA' SECONDARIA
	AS - AREA DI STOCCAGGIO		VIABILITA' PODERALE
	DT - DEPOSITO TEMPORANEO		PISTA DI CANTIERE
	AR - CANTIERE DI ARMAMENTO/TECNOLOGIE		LINEA FERROVIARIA ATTUALE
	CANTIERE ALTRO APPALTO		CONFINI COMUNALI
	DIREZIONE AVANZAMENTO SCAVO GALLERIA IN TRADIZIONALE		LINEA FERROVIARIA DI PROGETTO
	DIREZIONE AVANZAMENTO SCAVO GALLERIA MECCANIZZATO		LINEA FERROVIARIA PROGETTO IN SOTTERRANEO
	IMPIANTI DI BETONAGGIO		ACCESSO AI CANTIERI
	IMPIANTI DI PREFABBRICAZIONE		DIREZIONI

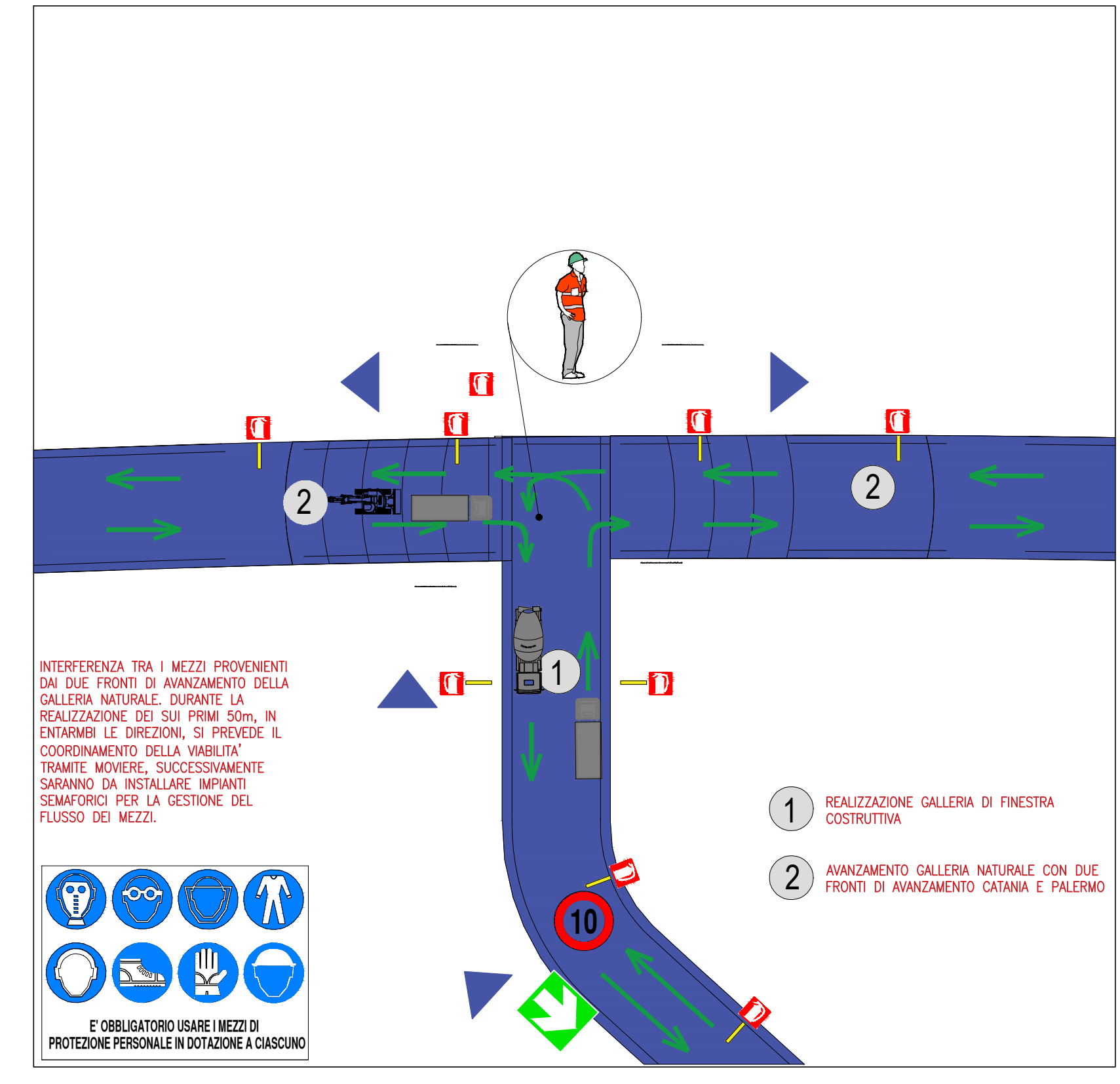
**FLUSSI DI TRAFFICO**

	FLUSSO IN USCITA (VI/GLAV) Scavi in esubero		FLUSSO IN ENTRATA (VI/GLAV) Approvvigionamento CLS e INERTI
--	--	--	--

I valori dei flussi riportati in planimetria sono da intendersi come flussi medi giornalieri. Il valore espresso rappresenta i flussi di sola andata, pertanto il valore complessivo (andata e ritorno) è pari al doppio del valore espresso.

	OPERE ALL'APERTO: RILEVATI/RINCEE/SCATOLARE DI STAZIONE/GALLERIA ARTIFICIALE		OPERE IN SOTTERRANEO: SCAVO MECCANIZZATO		NUOVA FERMATA		LINEA STORICA
	OPERE ALL'APERTO: VIADOTTI		OPERE IN SOTTERRANEO: SCAVO IN TRADIZIONALE		SSE		OPERE DI ALTRO APPALTO

LAYOUT AREA LAVORO FINESTRA COSTRUTIVA



COMMITTENTE:

PROGETTAZIONE:

**DIREZIONE GESTIONE COMMESSE  
FIELD OPERATIONS SICUREZZA E MESSA IN SERVIZIO  
PROGETTO DEFINITIVO**

<b>IL RESPONSABILE DEI LAVORI</b> (ai sensi del D. Lgs. 81/08 e s.m.i.)	Ing. Salvatore Vianola	DATA	FIRMA
Incarico con lettera: <a href="#">MFR-DIR-026-CT-AM-17/2019/0000001</a> del 04.12.19		Aprile 2020	
Emessa da	Ref. progetto: Ing. Salvatore Lecoato		
<b>COORDINATORE PER LA PROGETTAZIONE</b> in materia di sicurezza (ai sensi del D. Lgs. 81/08 e s.m.i.)	PI Sergio Lodi	DATA	FIRMA
Incarico con lettera: <a href="#">ASS-COM-0000003</a> del 04.12.19		Aprile 2020	
Emessa da	Responsabile dei lavori: Ing. Salvatore Vianola		

**DIRETTRICE FERROVIARIA MESSINA-CATANIA-PALERMO  
NUOVO COLLEGAMENTO PALERMO-CATANIA  
Tratta Enna-Dittaino - Lotto funzionale 4b**

**PIANO DI SICUREZZA E COORDINAMENTO**  
Schematico dell'intervento

SCALA: -

COMMESSA	LOTTO	FASE	ENTE	TIPO DOC.	OPERA/DISCIPLINA	PROGR.	REV.
RS3V	40	D	72	PU	SZ0002	010	A

Rev.	Descrizione	Redatto	Data	Verificato	Data	Approvato	Data	Autorizzato Data
A	Emissione Definitiva	LUIGI	APRILE 2020	SA	APRILE 2020	SVIANOLA	APRILE 2020	FORCICK APRILE 2020

File: RS3V4007PUSZ0002010A n. Elab.: 1299\_11