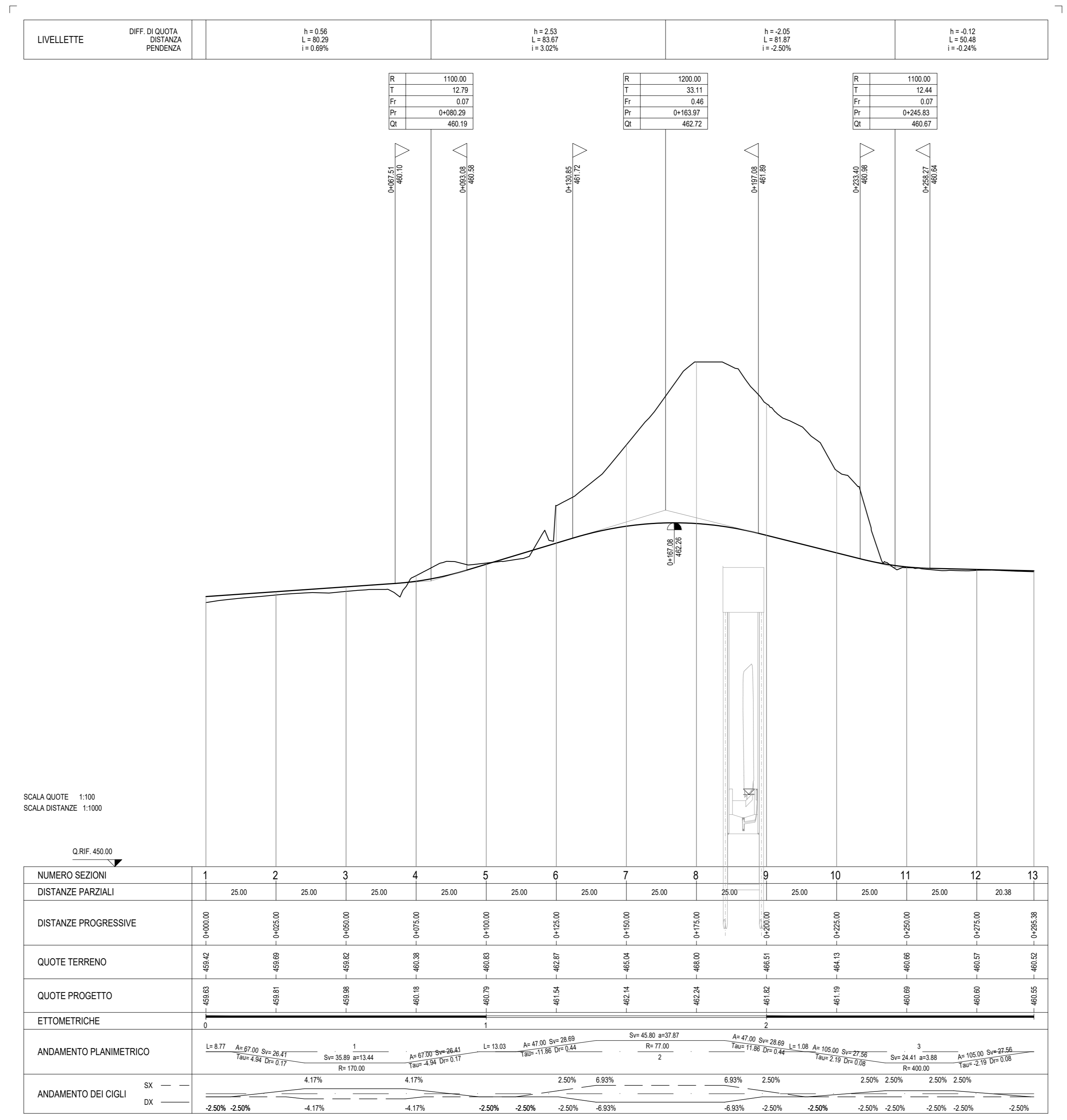
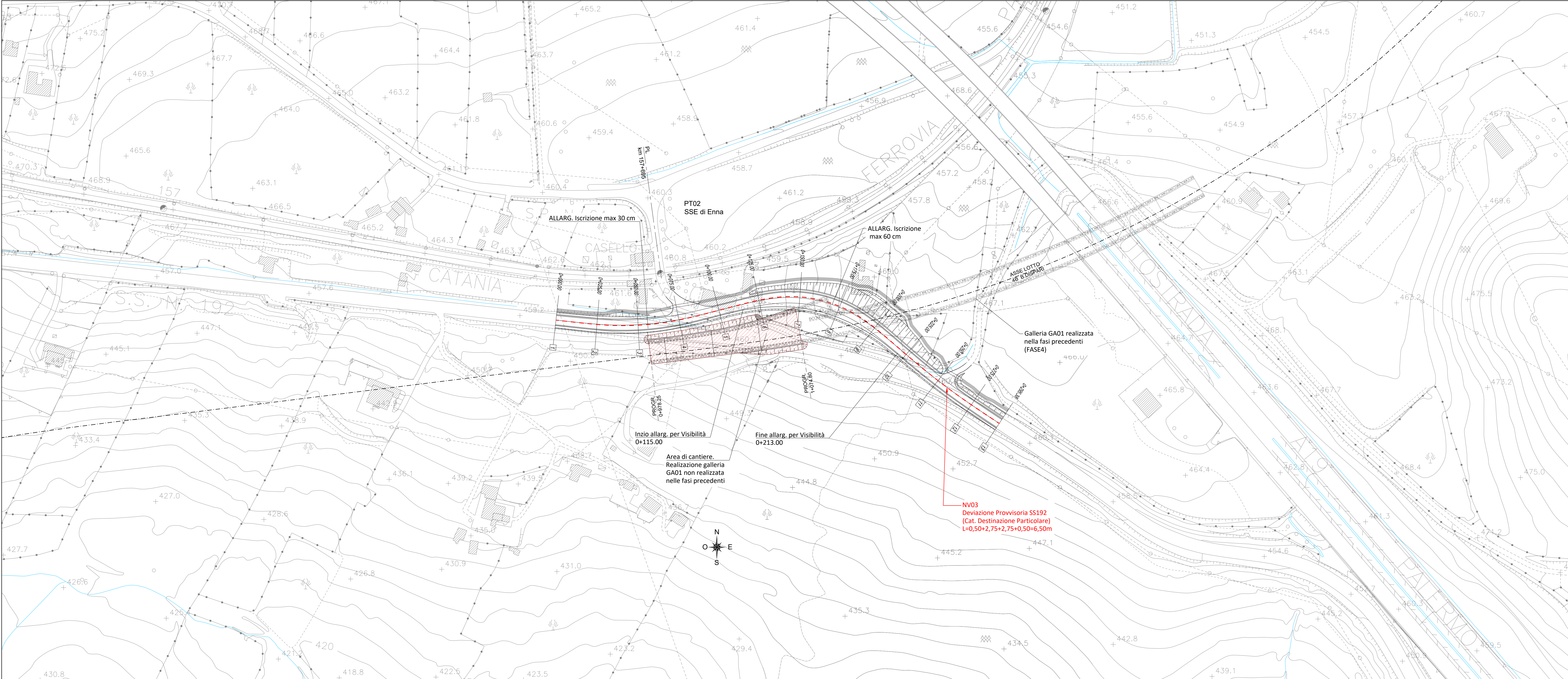


Asse di tracciamento



COMMITTENTE:  **RFI**
RETE FERROVIARIA ITALIANA
GRUPPO FERROVIE DELLO STATO ITALIANE

PROGETTAZIONE:  **ITALFERR**
GRUPPO FERROVIE DELLO STATO ITALIANE

DIRETTRICE FERROVIARIA MESSINA - CATANIA - PALERMO
NUOVO COLLEGAMENTO PALERMO - CATANIA

U.O. INFRASTRUTTURE CENTRO

PROGETTO DEFINITIVO

TRATTA NUOVA ENNA - DITTAINO (LOTTO 4B)

VIABILITA'

NV03 - Deviiazione provvisoria SS192 - km 1+050 (prog.ANAS 4+950)

NV03 - Planimetria di progetto, Profilo longitudinale

SCALA: **1:1000**

Rev.	Descrizione	Redatto	Data	Verificato	Data	Approvato	Data	Autorizzato Data
A	Envasse esecutive	L. Mazzoni	Dicembre 2015	F. Coppola	Dicembre 2015	F. Coppola	Dicembre 2015	18/01/2016

File: R33V4002912NV0300001A.dwg n. Elab.: 386