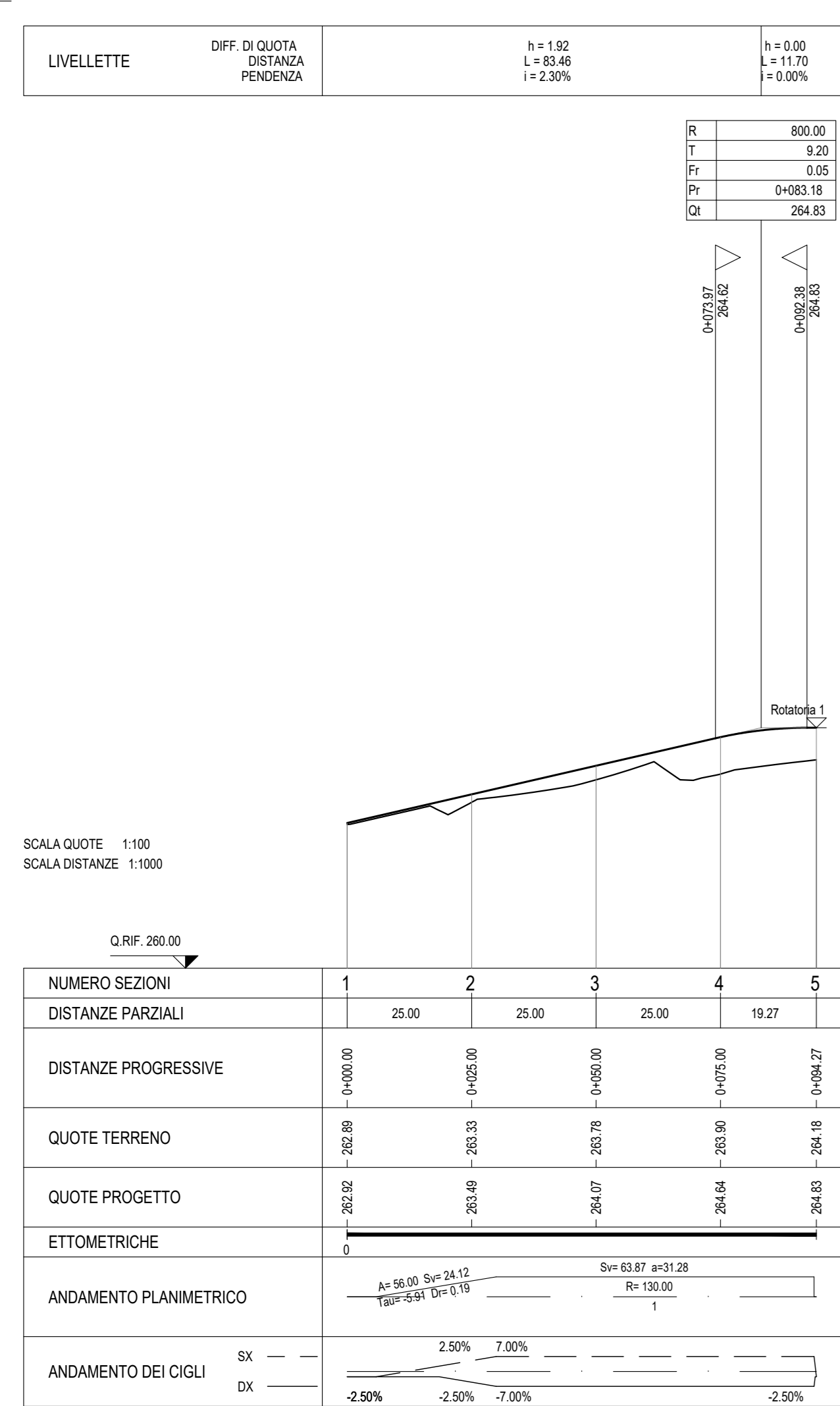
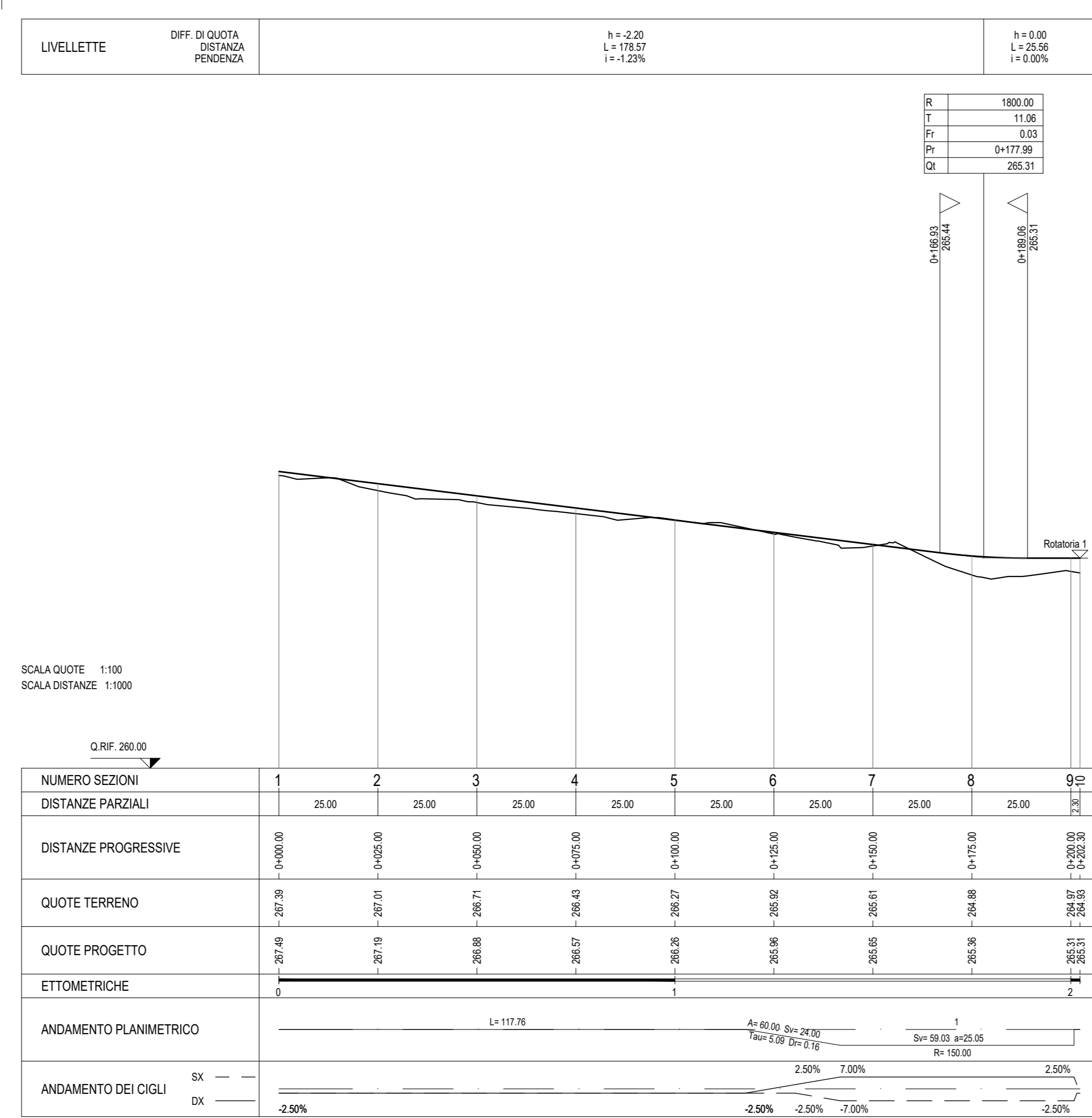


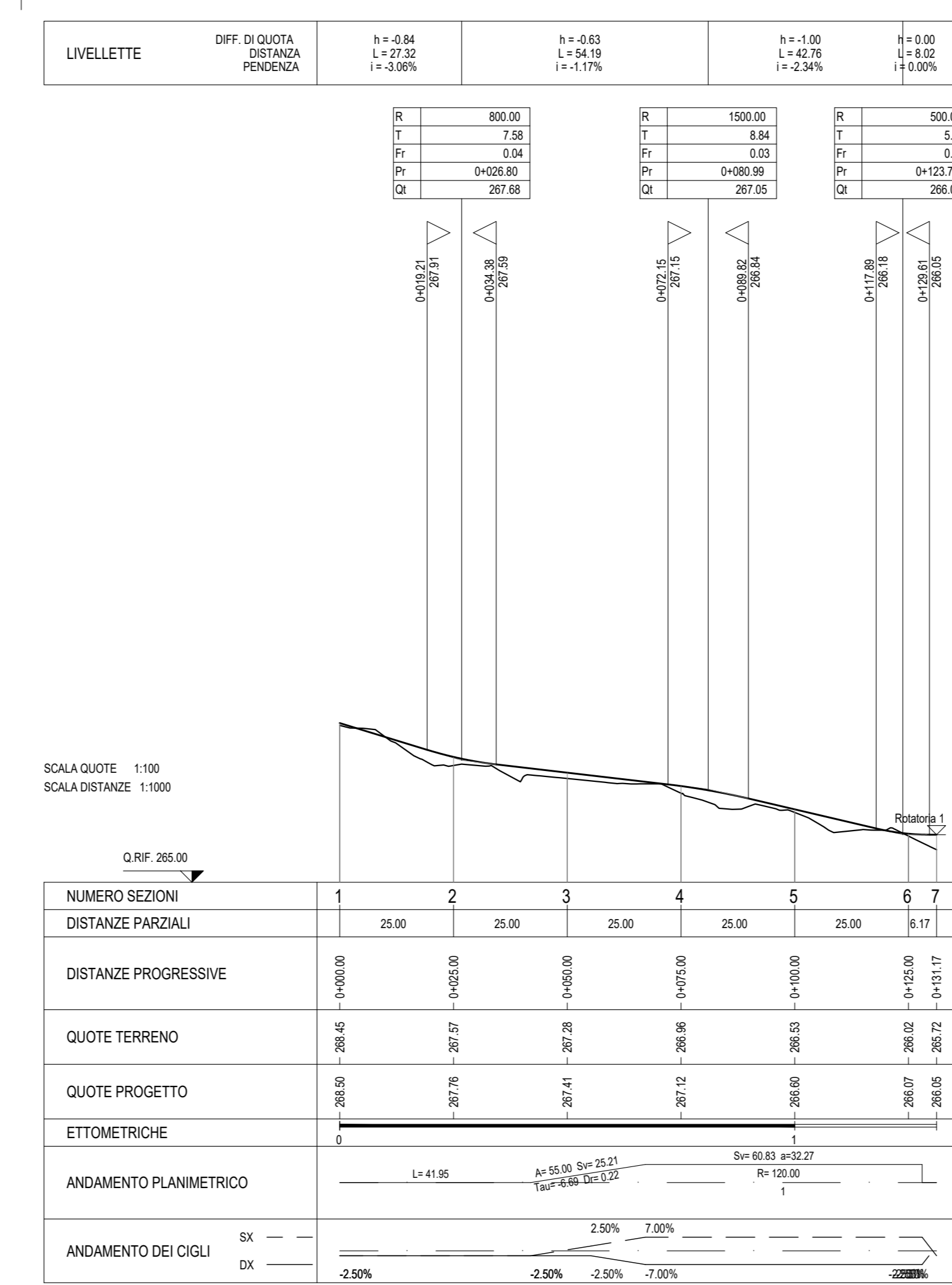
PROFILO LONGITUDINALE ASSE 1



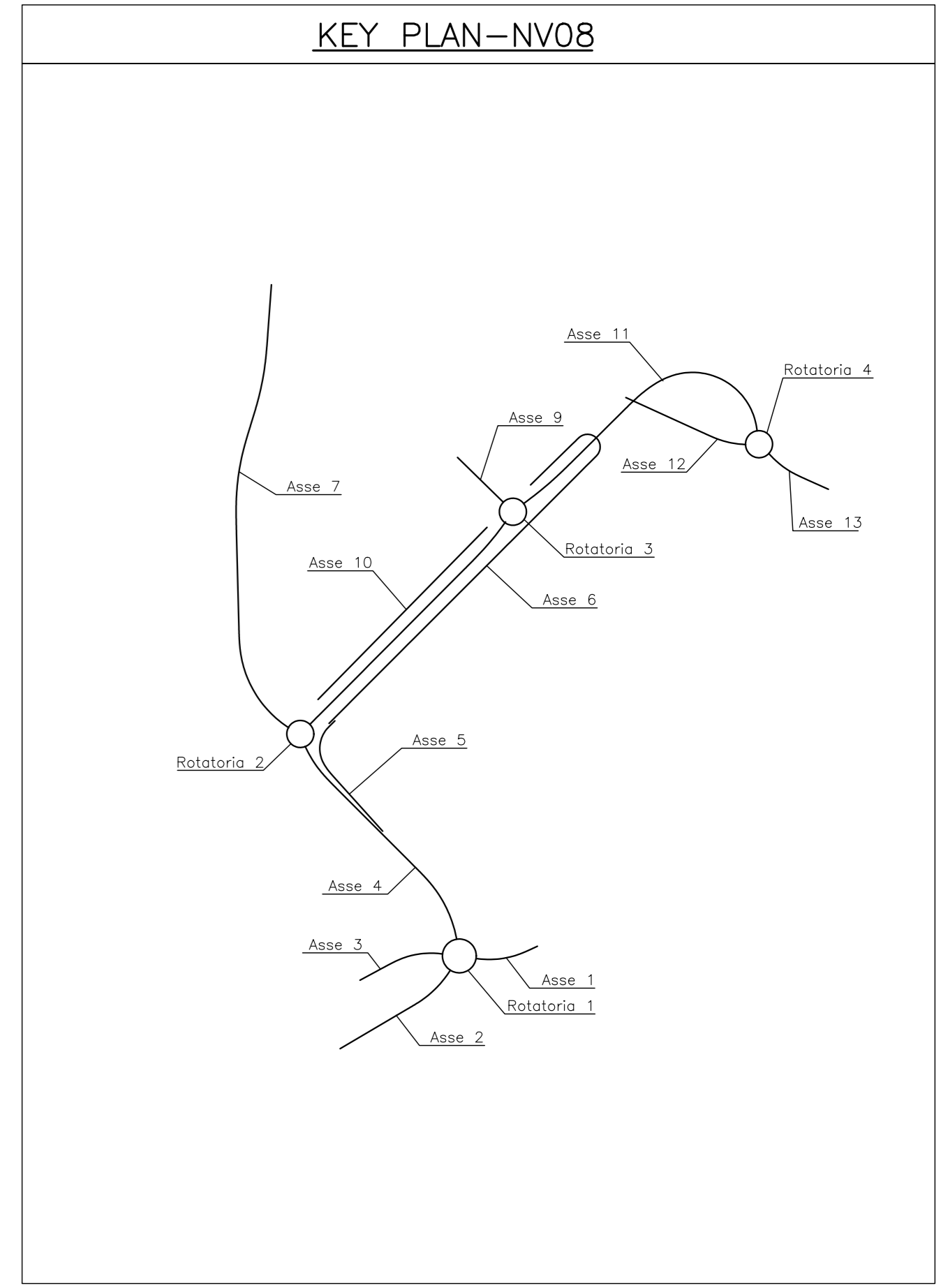
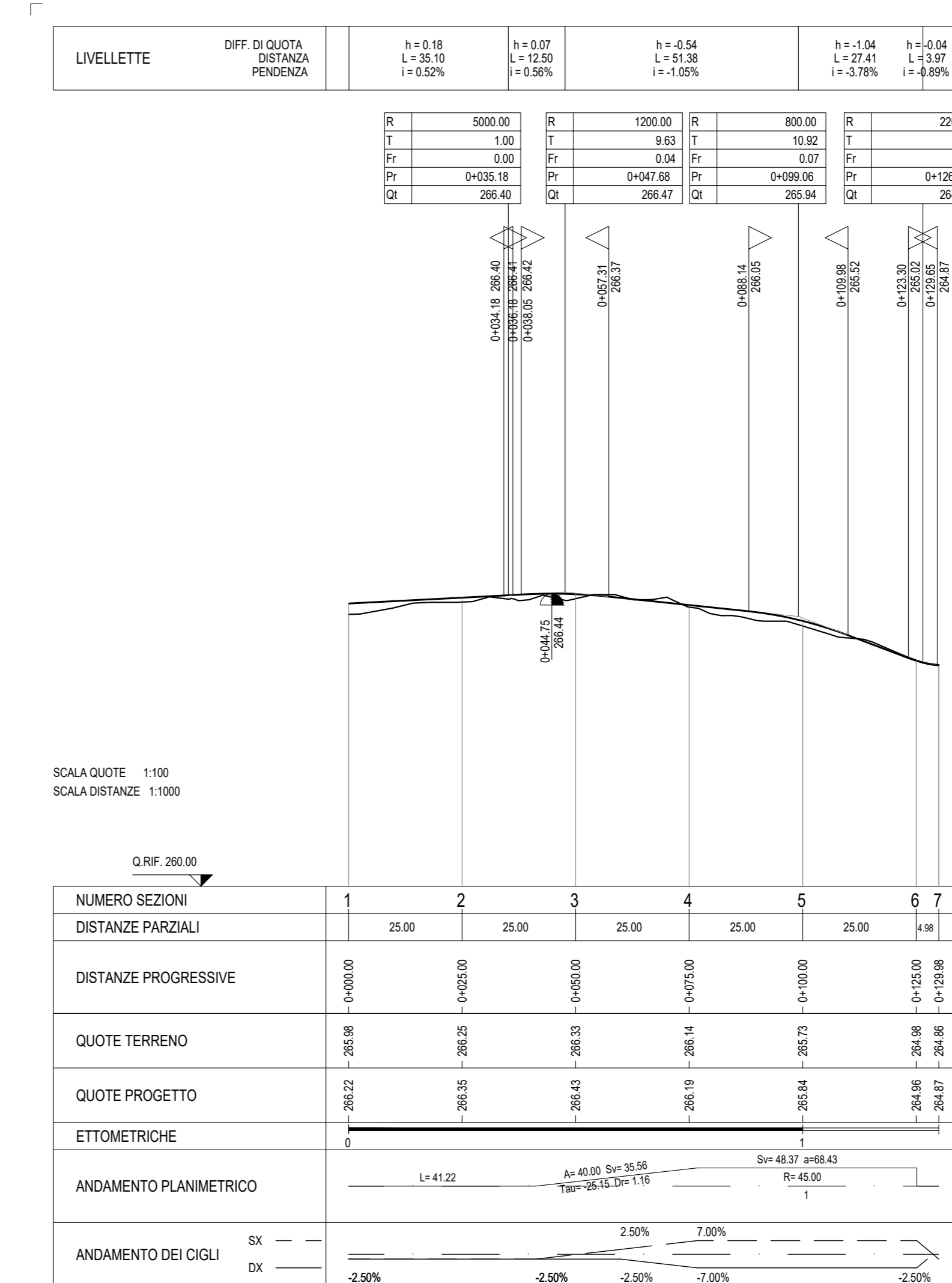
PROFILO LONGITUDINALE ASSE 2



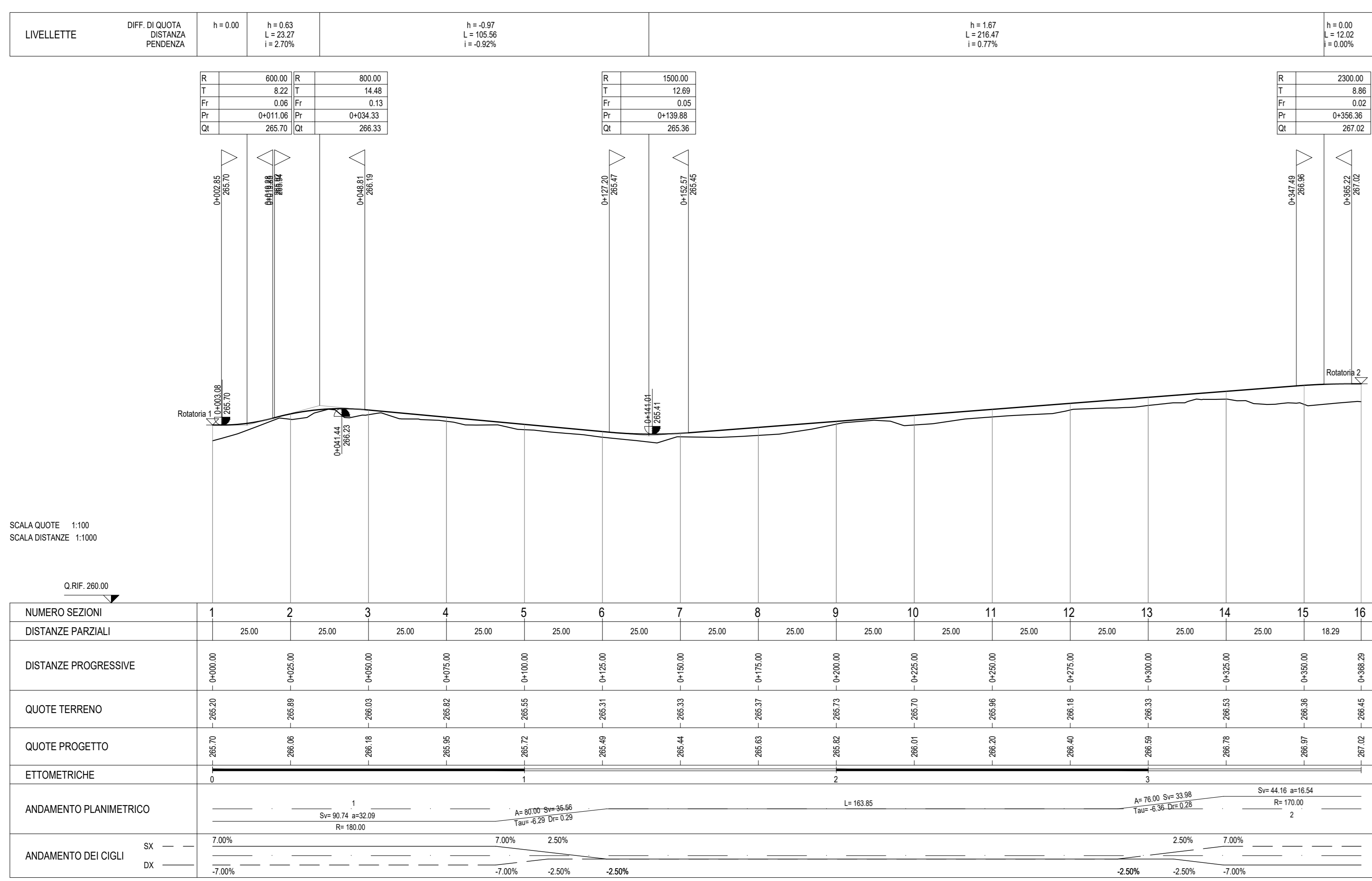
PROFILO LONGITUDINALE ASSE 3



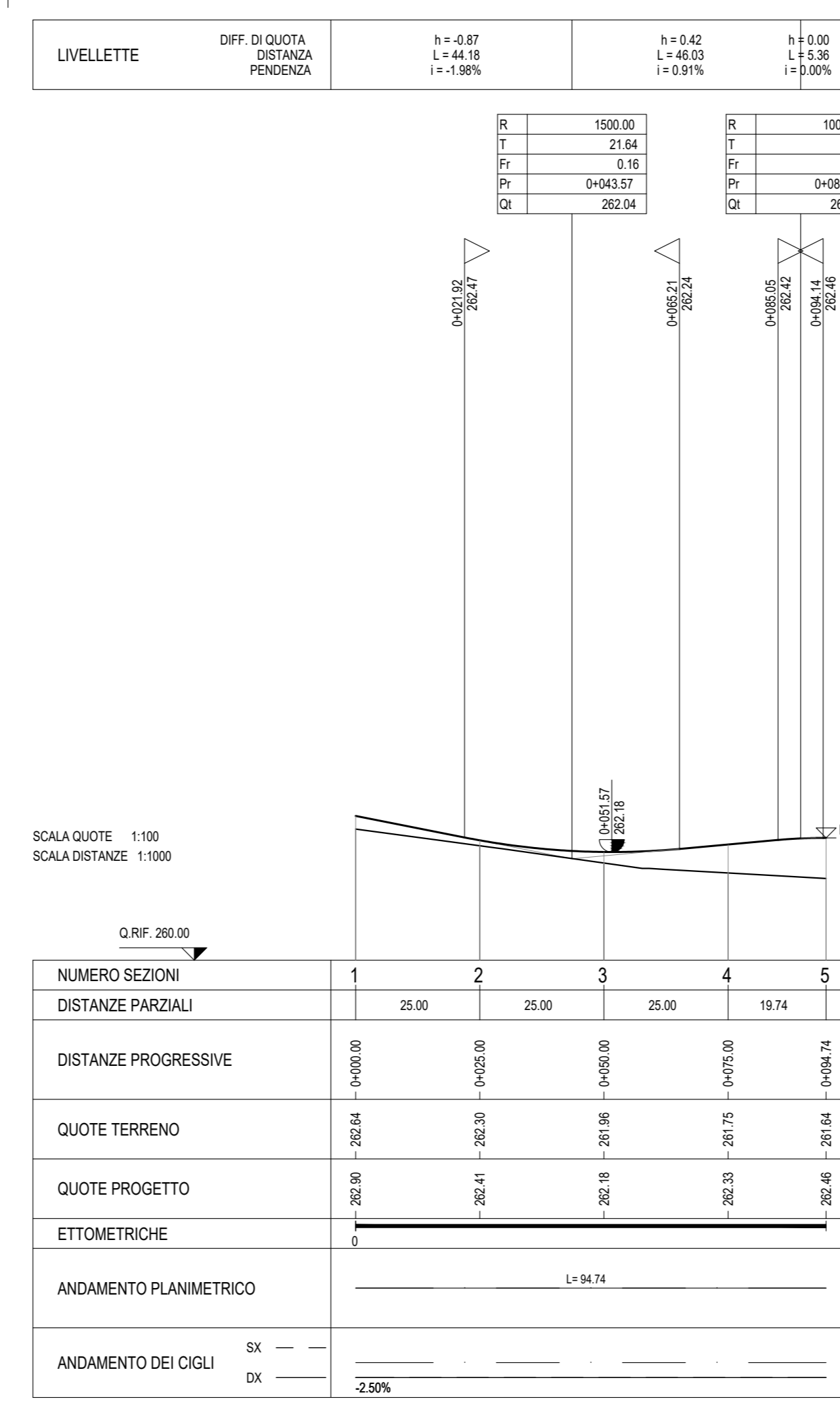
PROFILO LONGITUDINALE ASSE 5



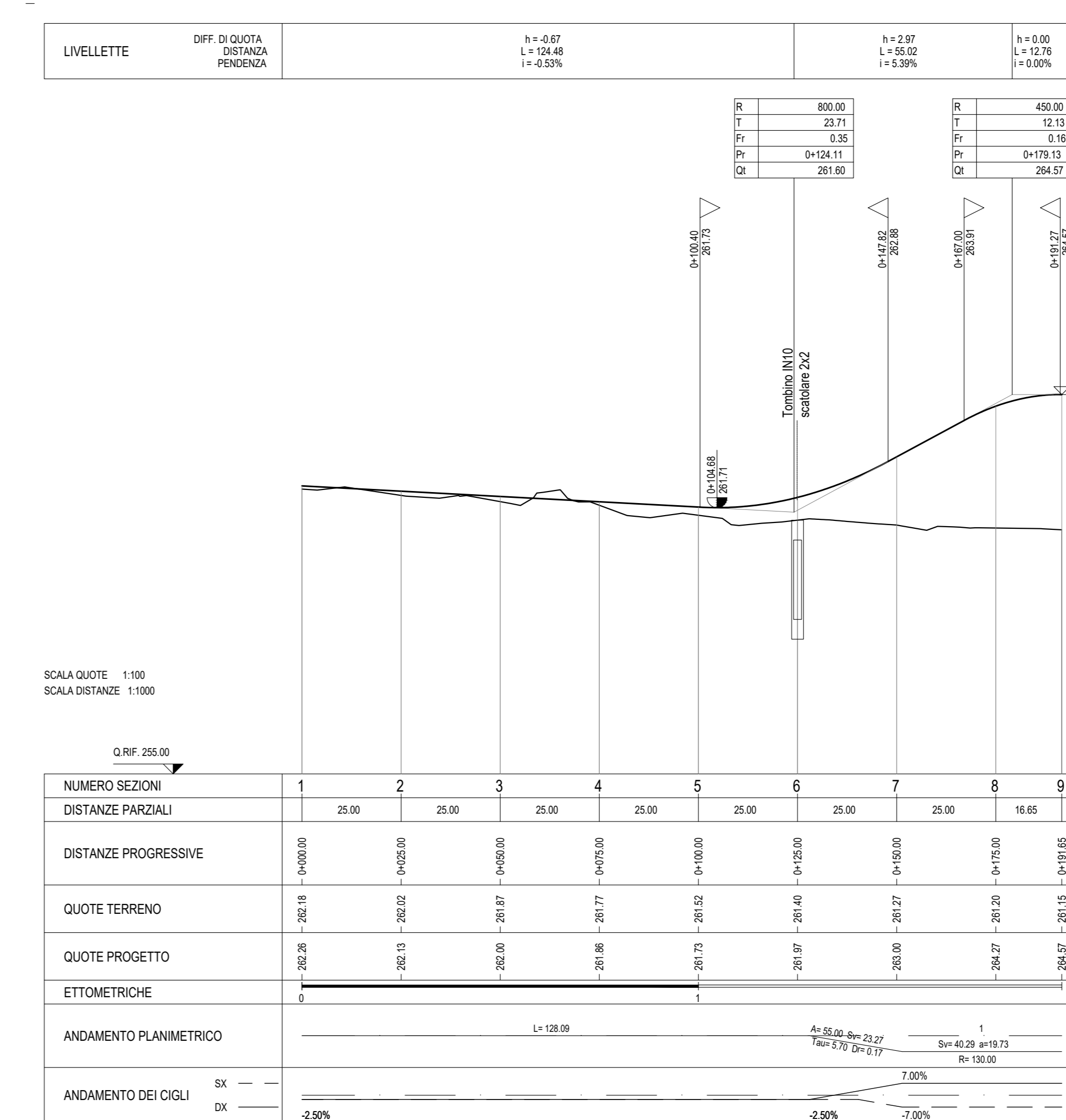
PROFILO LONGITUDINALE ASSE 4



PROFILO LONGITUDINALE ASSE 9



PROFILO LONGITUDINALE ASSE 12



COMMITENTE: **RFI** RETE FERROVIARIA ITALIANA GRUPPO FERROVIE DELLO STATO ITALIANE

PROGETTAZIONE: **ITALFER** SUPER INFRASTRUTTURE FERROVIARIE

**DIRETTRICE FERROVIARIA MESSINA - CATANIA - PALERMO**  
**NUOVO COLLEGAMENTO PALERMO - CATANIA**

**U.O. INFRASTRUTTURE CENTRO**  
**PROGETTO DEFINITIVO**  
**TRATTA NUOVA ENNA - DITTAINO (LOTTO 4B)**  
**VIABILITA'**

NV08 - Soppressione PL e adeguamento viabilità Dittaino - km13+400 (prog. ANAS 17+600)

NV08 - Profili di progetto Asse 1,2,3,4,5,6,7,8,9,10,11,12,13, Rotatoria 1,2,3,4 tav 1/3

SCALA: **1:1000**

COMMESSA LOTTO FASE ENTE TIPO DOC. OPERA/DISCIPLINA PROGR. REV.

**RS3V 40 D 29 F7 NV0800 001 A**

Rev.	Descrizione	Redatto	Data	Verificato	Data	Approvato	Data	Autorizzato Data
A	Enclave eseciva	F. Ciccarelli	Dicembre 2010	L. Di Biase	Dicembre 2010	F. Spagnoli	Dicembre 2010	1.000 10/12/2010

File: K33V40029F7N0800001A.dwg n. Elab.: 424