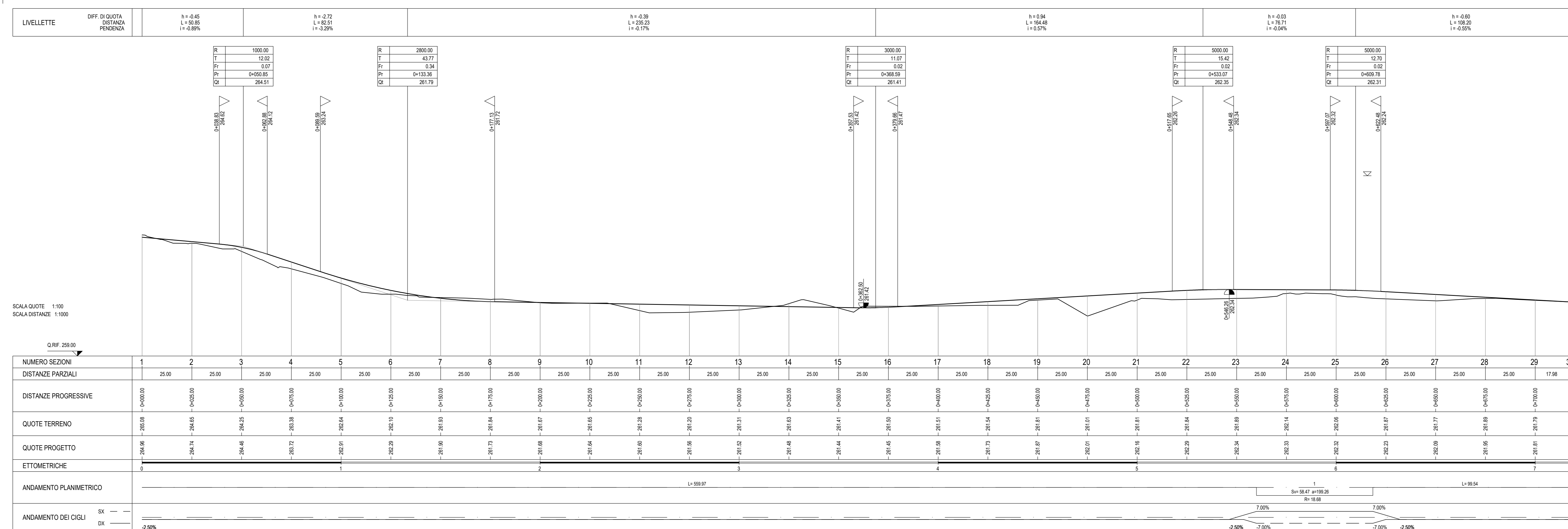
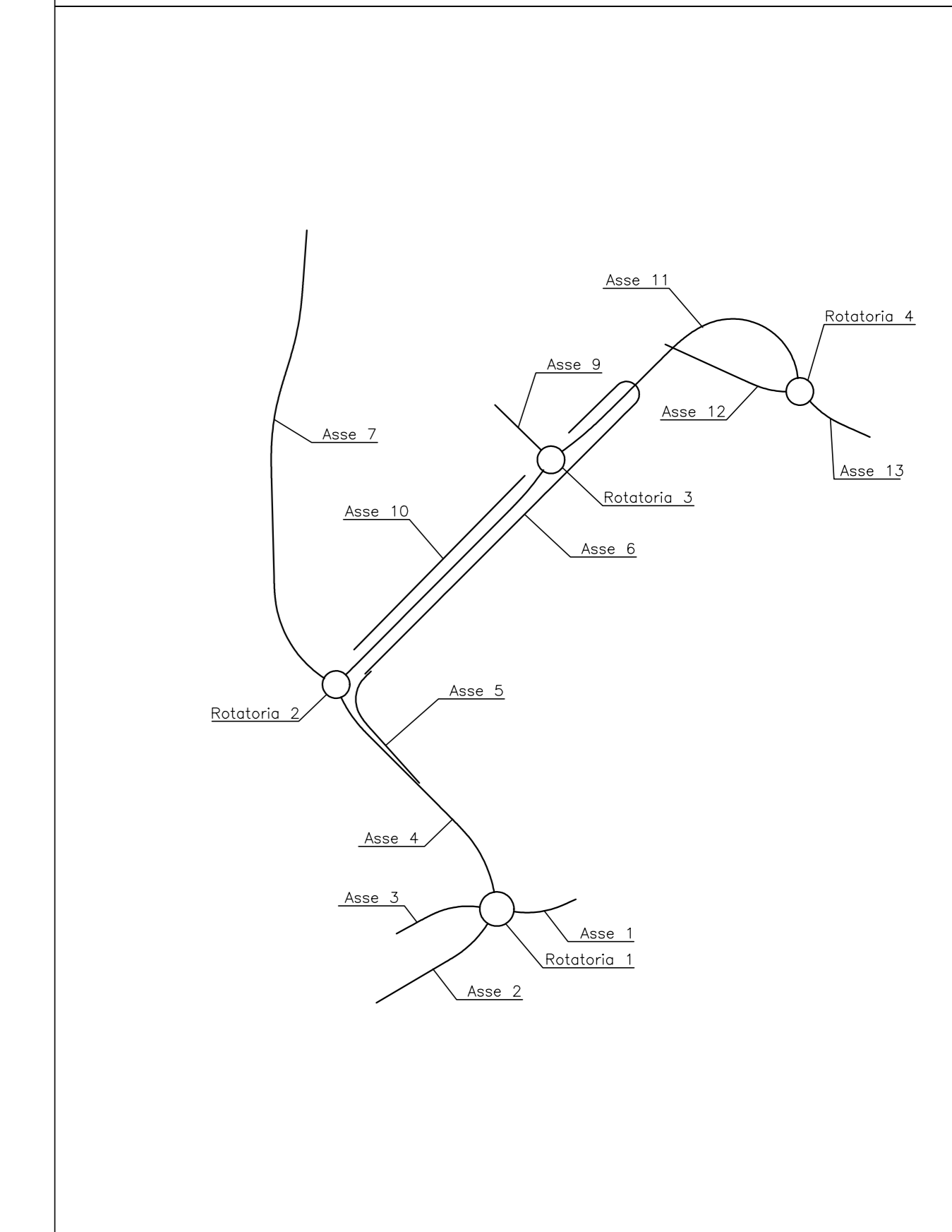


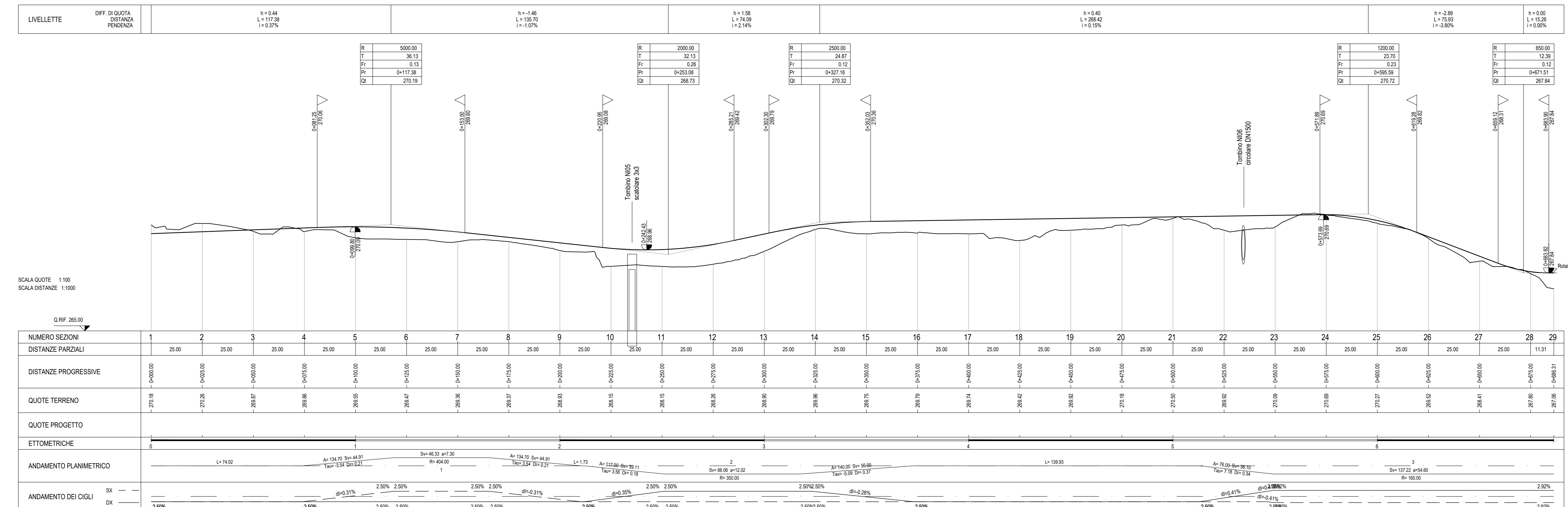
PROFILO LONGITUDINALE ASSE 6



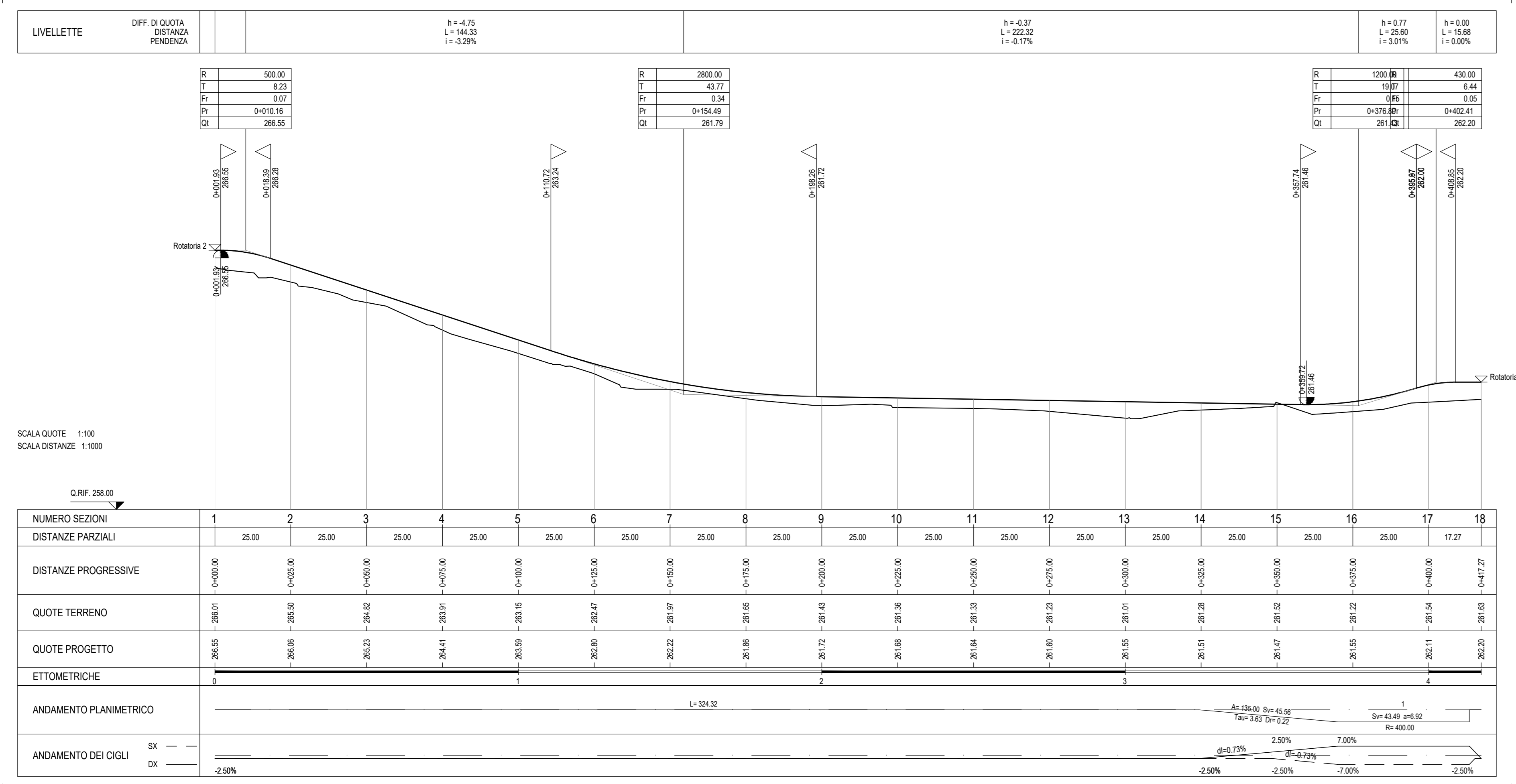
KEY PLAN-NV08



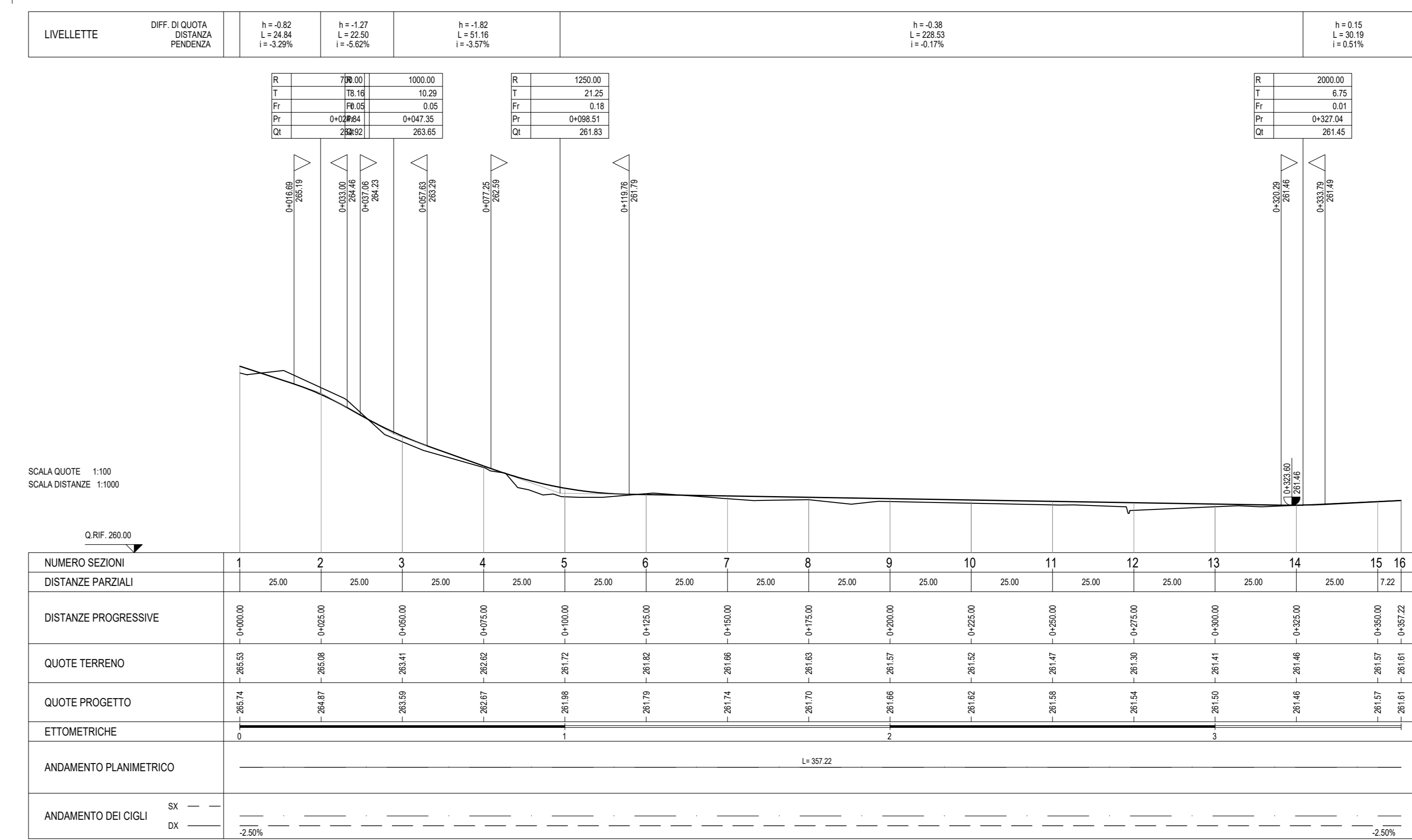
PROFILO LONGITUDINALE ASSE 7



PROFILO LONGITUDINALE ASSE 8



PROFILO LONGITUDINALE ASSE 10



COMMITTENTE: RFI RETE FERROVIARIA ITALIANA GRUPPO FERROVIE DELLO STATO ITALIANE

PROGETTAZIONE: ITALFERR

DIRETTRICE FERROVIARIA MESSINA - CATANIA - PALERMO  
 NUOVO COLLEGAMENTO PALERMO - CATANIA

U.O. INFRASTRUTTURE CENTRO

PROGETTO DEFINITIVO

TRATTA NUOVA ENNA - DITTAINO (LOTTO 4B)

VIABILITA'

NV08 - Soppressione PL e adeguamento viabilità Dittaino - km13+400 (prog. ANAS 17+600)

NV08 - Profili di progetto Asse 1,2,3,4,5,6,7,8,9,10,11,12,13, Rotatoria 1,2,3,4 tav 2/3

SCALA: 1:1000

COMMESSA LOTTO FASE ENTE TIPO DOC. OPERA/DISCIPLINA PROGR. REV.

RS3V 40 D 29 F7 NV0800 002 A

Rev.	Descrizione	Redatto	Data	Verificato	Data	Approvato	Data	Autorizzato Data	
A	Enclave eseciva	F. Ciccarone	Dicembre 2015	F. Ciccarone	Dicembre 2015	F. Ciccarone	Dicembre 2015	F. Ciccarone	Dicembre 2015

File: R33V40D29F7NV080002A.dwg n. Elab.: 425