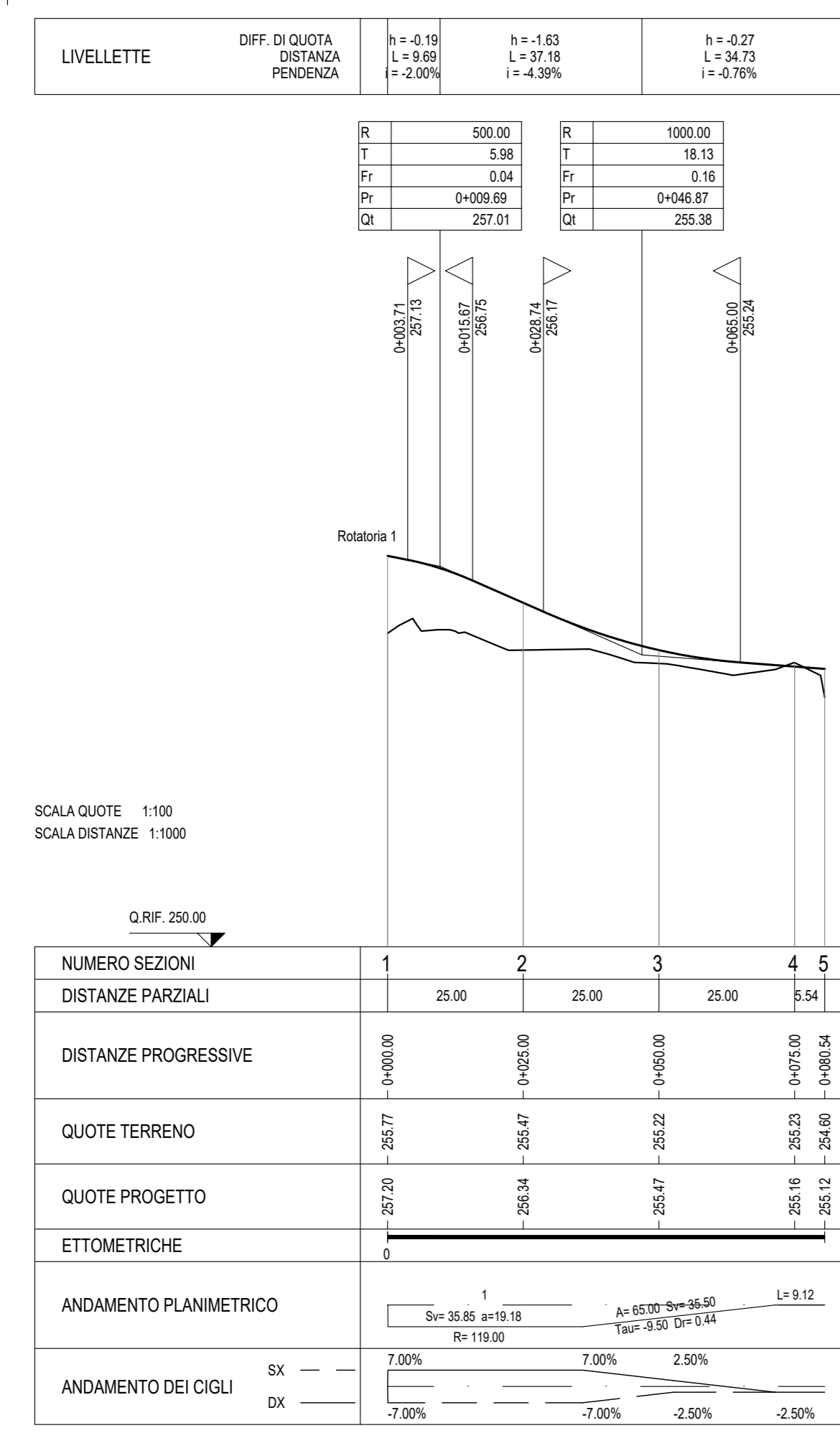
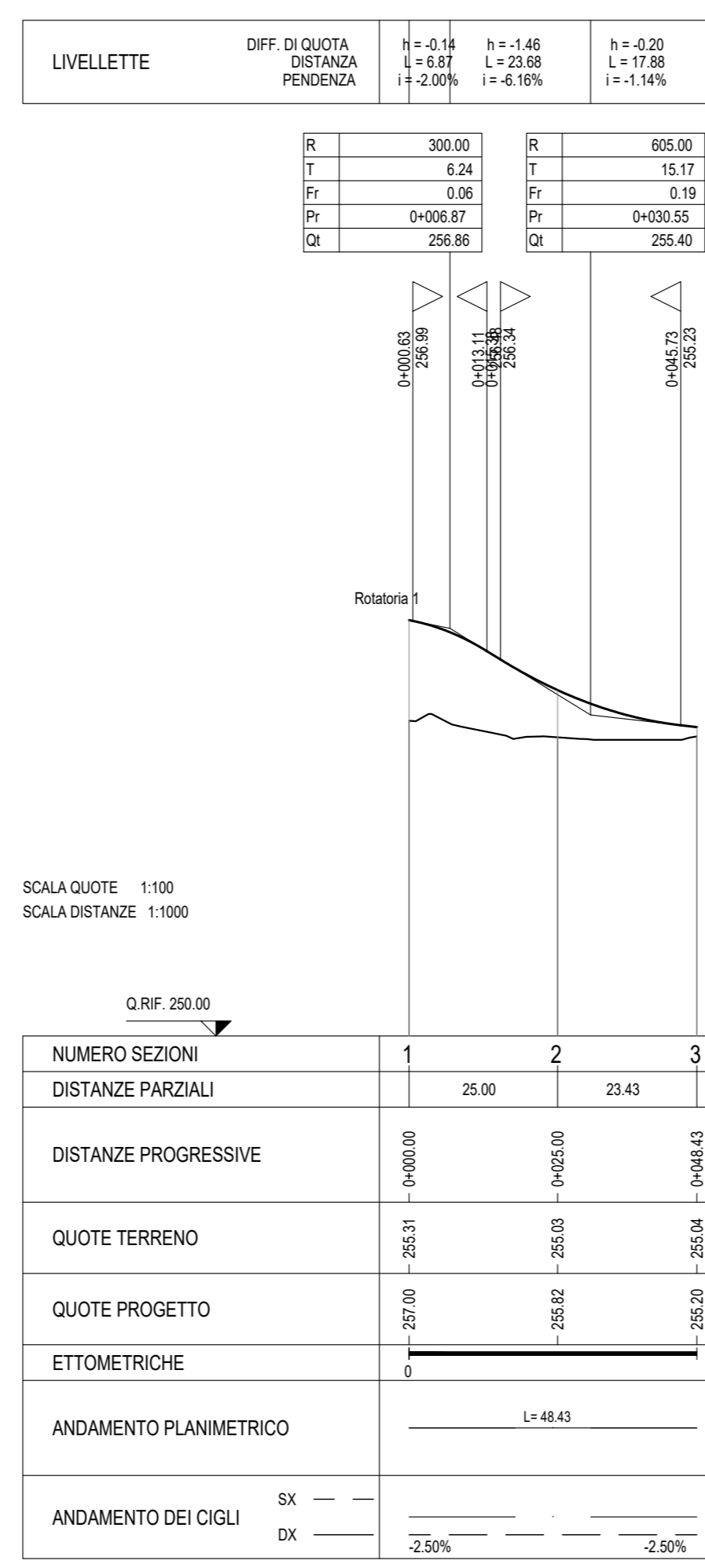


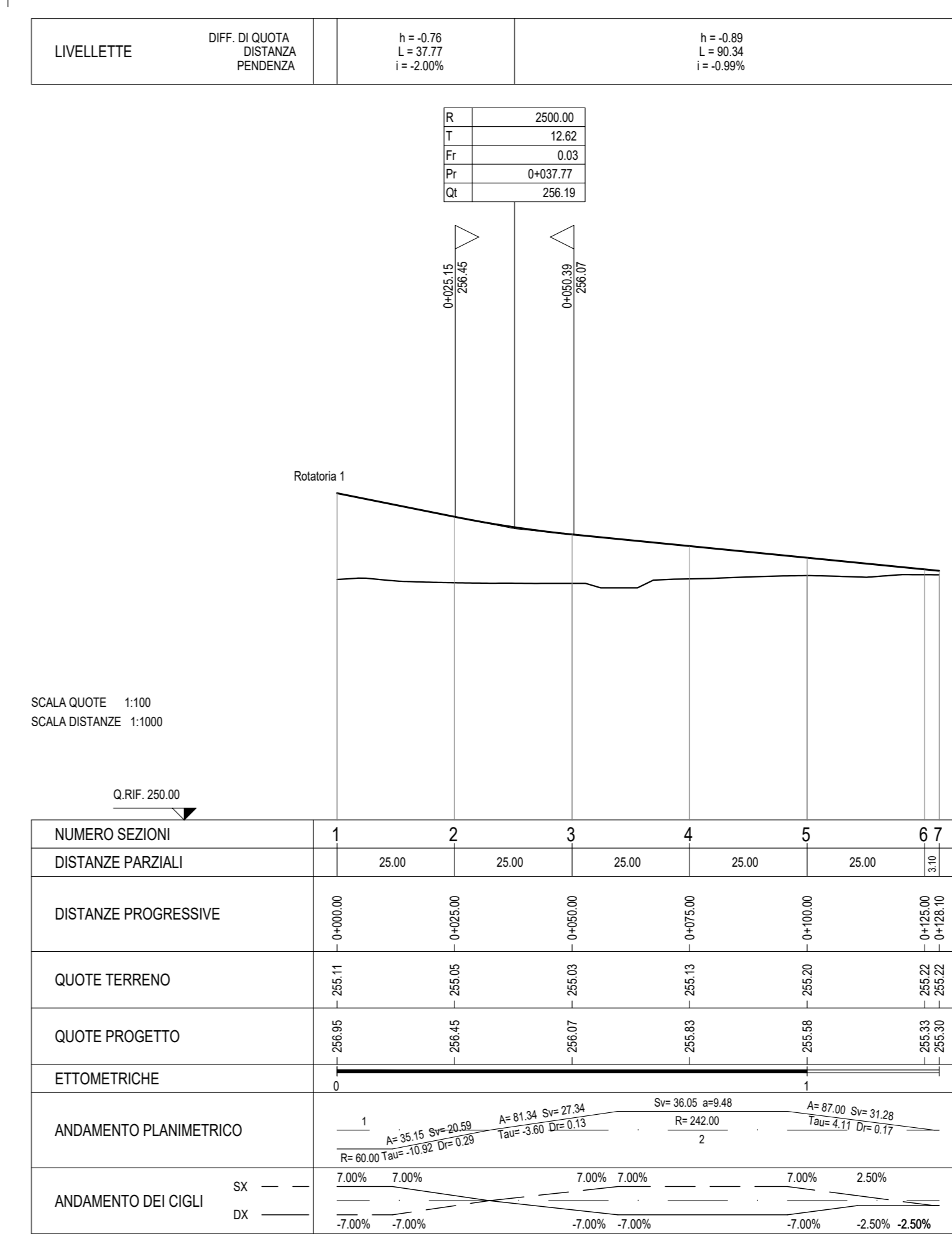
PROFILO LONGITUDINALE ASSE 1



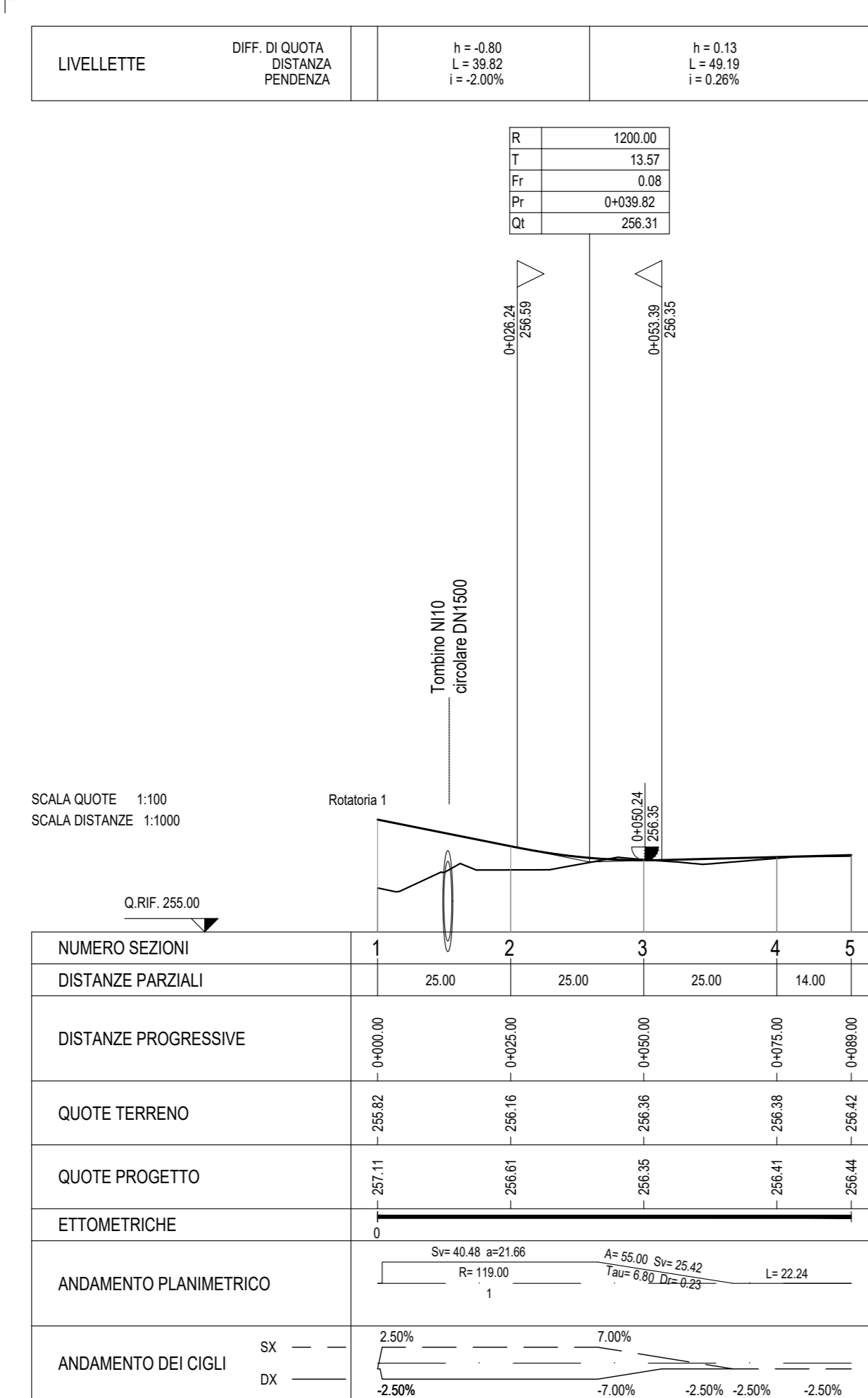
PROFILO LONGITUDINALE ASSE 2



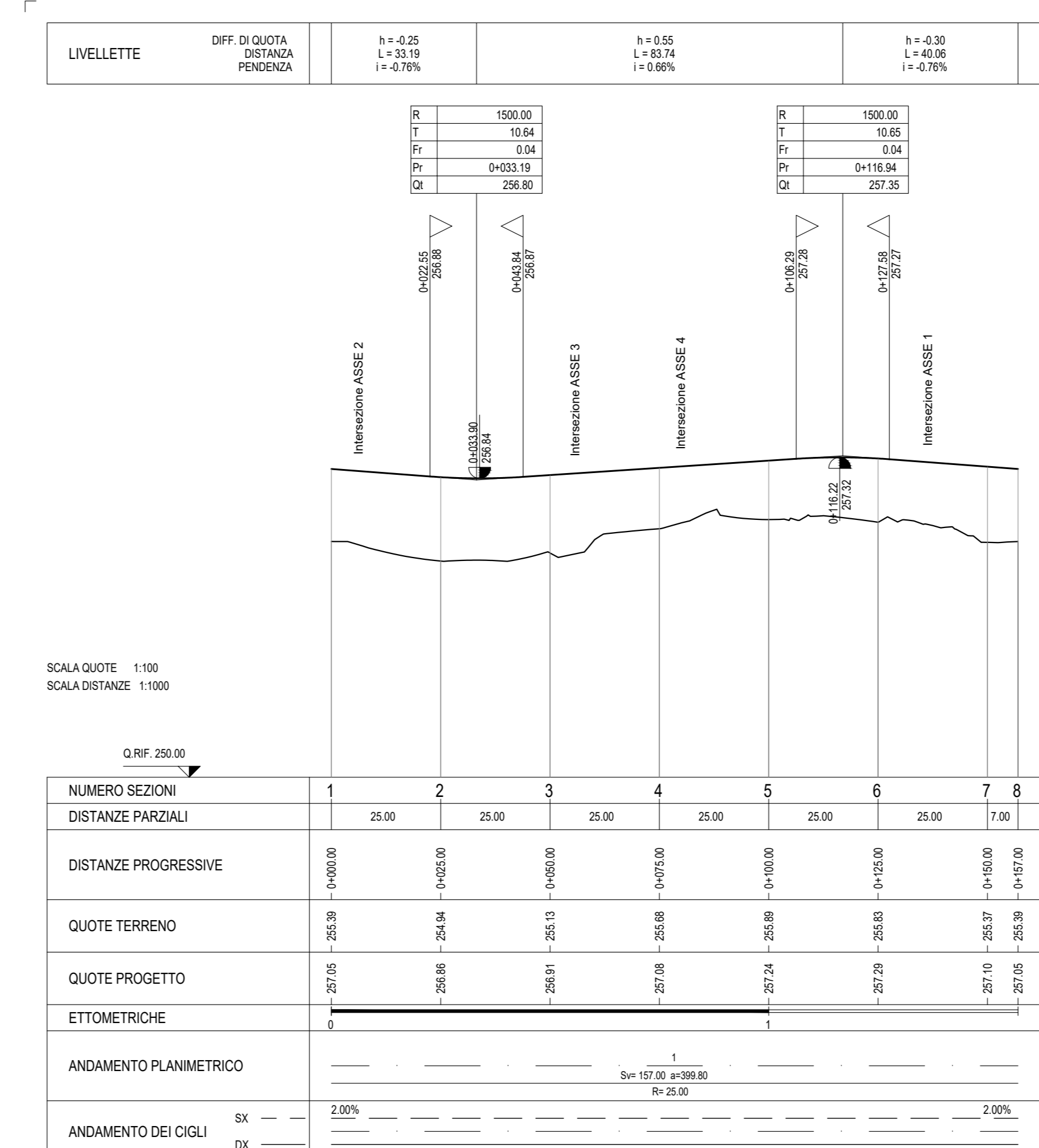
PROFILO LONGITUDINALE ASSE 3



PROFILO LONGITUDINALE ASSE 4



PROFILO LONGITUDINALE ASSE ROTATORIA



COMMITTENTE: **RFI** RETE FERROVIARIA ITALIANA GRUPPO FERROVIE DELLO STATO ITALIANE

PROGETTAZIONE: **ITALFERR** GRUPPO FERROVIE DELLO STATO ITALIANE

DIRETTRICE FERROVIARIA MESSINA - CATANIA - PALERMO
 NUOVO COLLEGAMENTO PALERMO - CATANIA

U.O. INFRASTRUTTURE CENTRO
 PROGETTO DEFINITIVO
 TRATTA NUOVA ENNA - DITTAINO (LOTTO 4B)
 VIABILITA'

NV10-VIABILITA' DI ACCESSO FERMATA DI DITTAINO-Km 14+400(prog. ANAS 18+800)

NV10 - Profili longitudinali Asse 1,2,3,4, Rotatoria 1

SCALA: 1:1000

Rev.	Descrizione	Redatto	Data	Verificato	Data	Approvato	Data	Autorizzato Data
A	Envasione esecutiva	L. Mazzoni	02/09/2015	[Signature]	02/09/2015	[Signature]	02/09/2015	02/09/2015

File: K33V400297N1000001A.dwg n. Etab.: 465