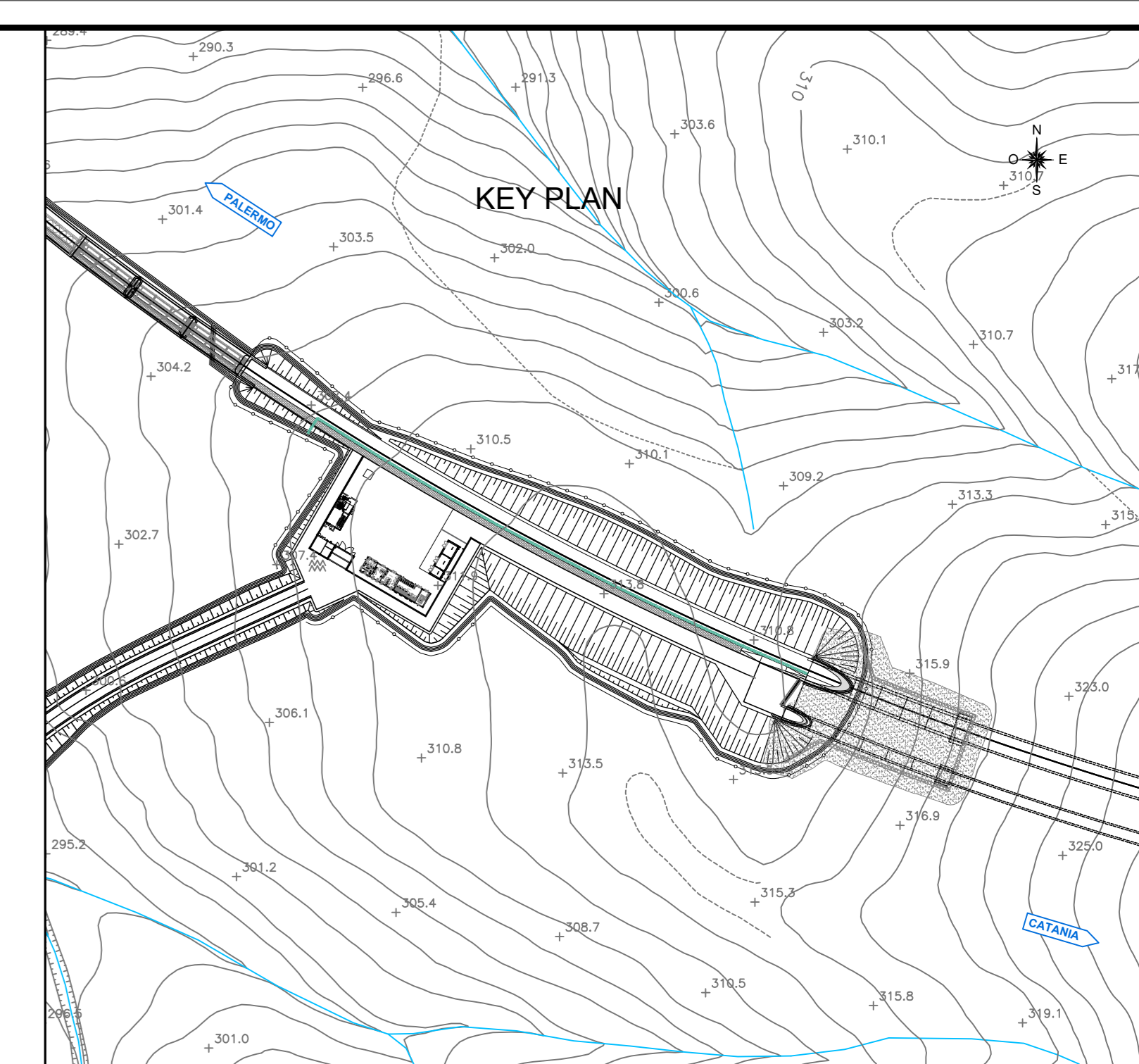
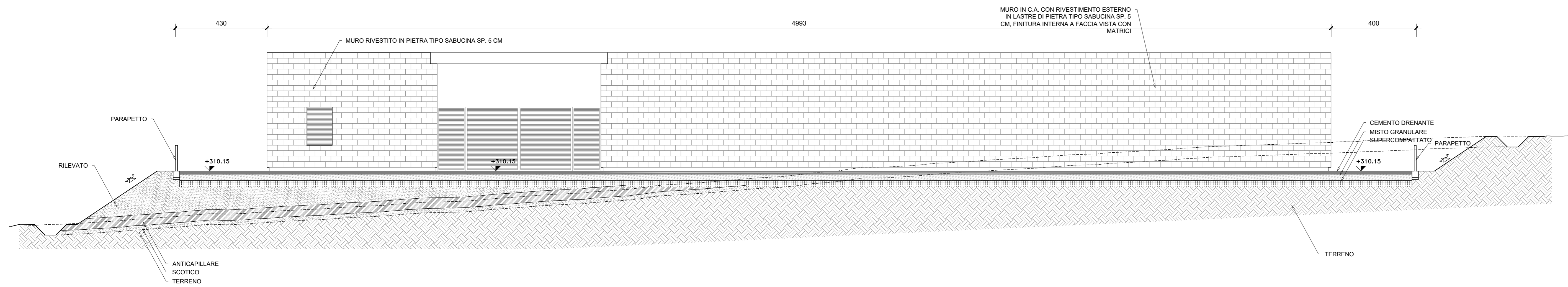
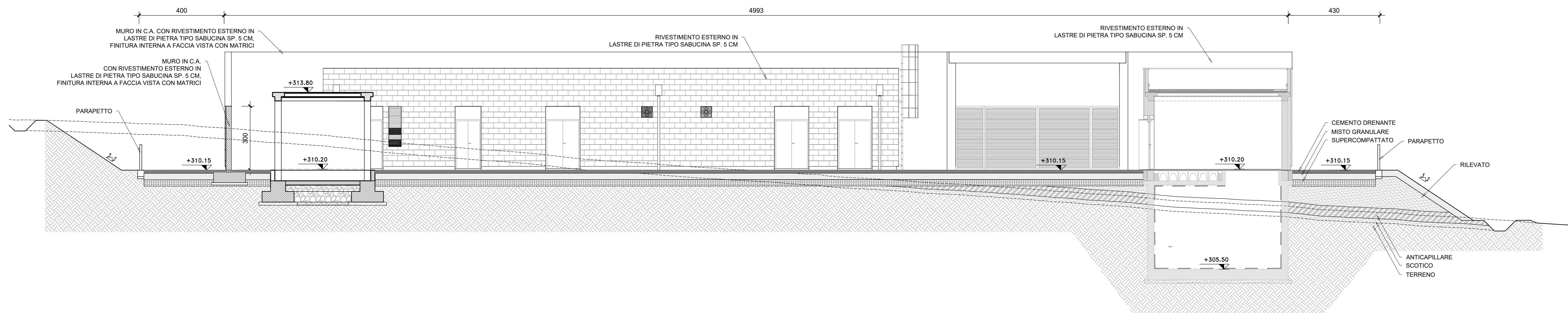


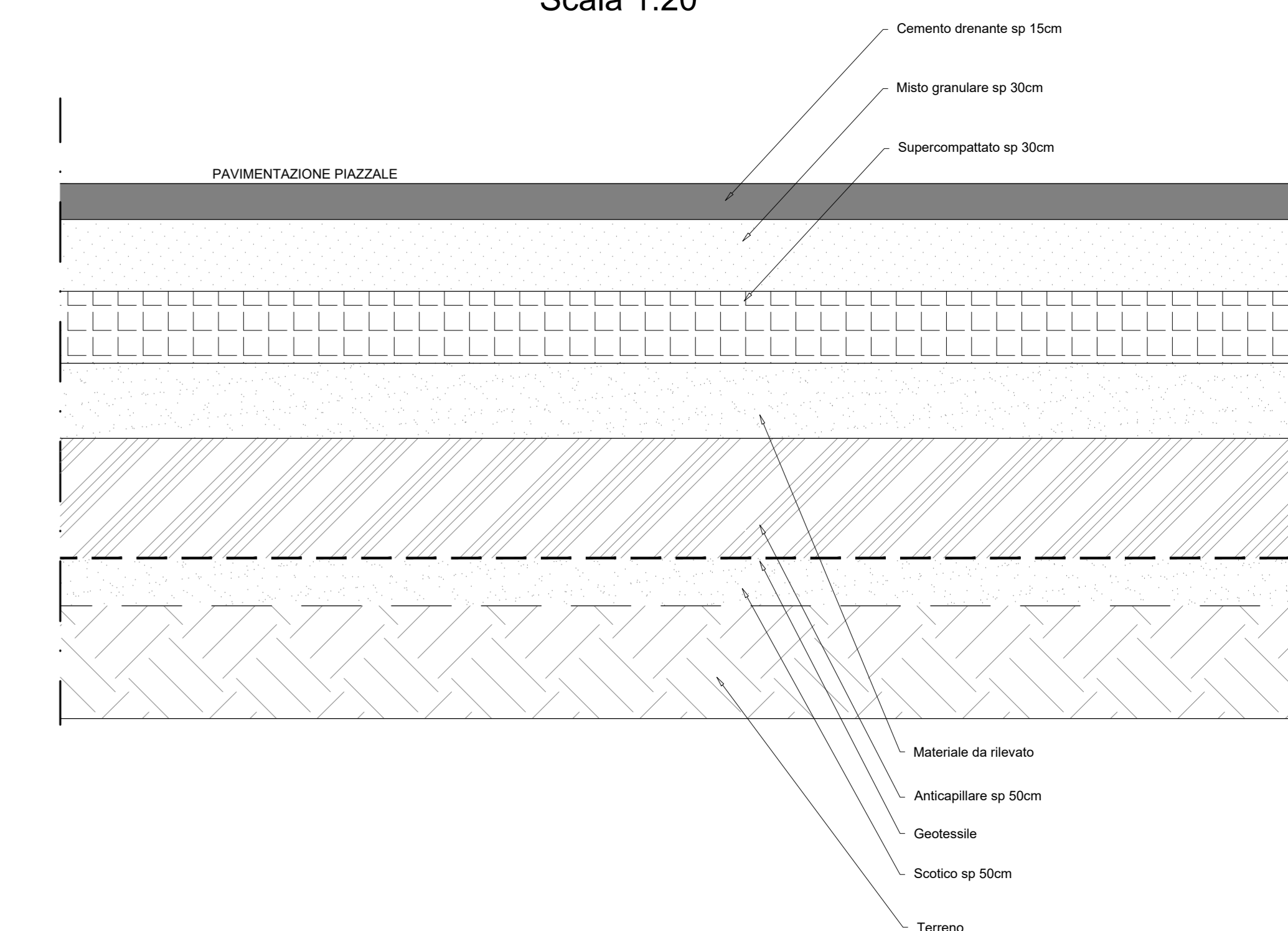
SEZIONE A-A -Scala 1:100



SEZIONE B-B -Scala 1:100

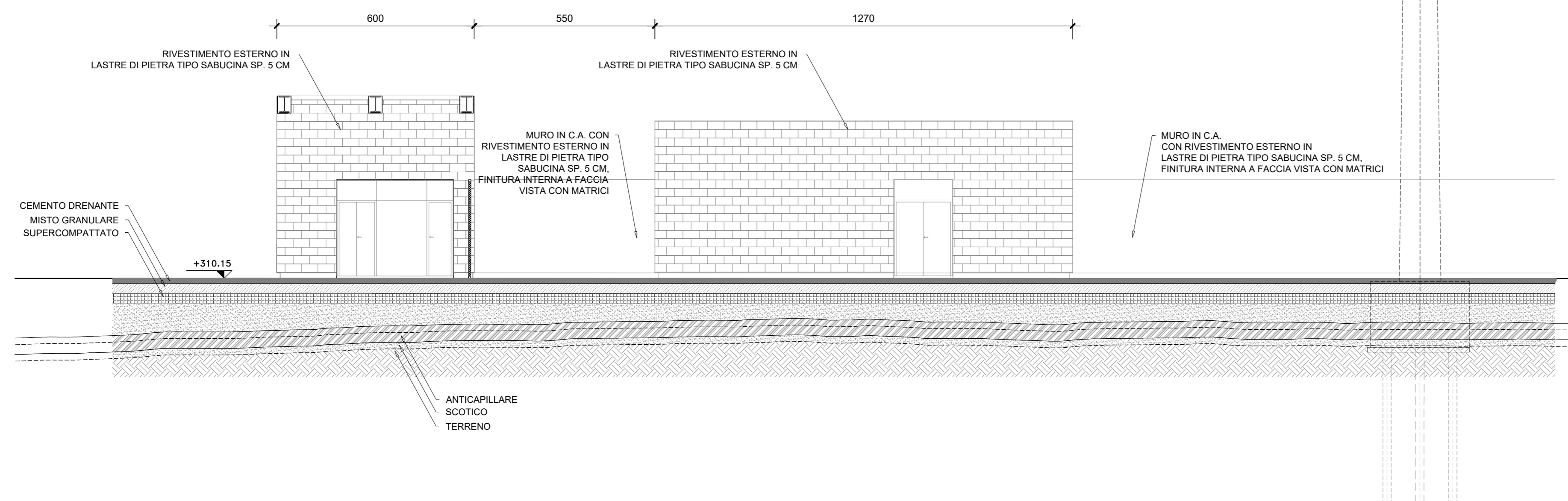


PARTICOLARE A  
Scala 1:20



NB: Per la tabella materiali e l'incidenza armature delle opere civili si rimanda all'elaborato "RS3V40D29TTC0000001"

SEZIONE C-C -Scala 1:100



COMMITTENTE:  
**RFI**  
RIZIO FORNIOVARIATA ITALIANA  
GRUPPO FERROVIE DELLO STATO ITALIANE

PROGETTAZIONE:  
**ITALFERR**  
GRUPPO FERROVIE DELLO STATO ITALIANE

**DIRETTRICE FERROVIARIA MESSINA - CATANIA - PALERMO**  
**NUOVO COLLEGAMENTO PALERMO - CATANIA**

**U.O. INFRASTRUTTURE CENTRO**  
**PROGETTO DEFINITIVO**  
**TRATTA NUOVA ENNA - DITTAINO (LOTTO 4B)**  
**PIAZZALI**

PT05 - Piazzale imbocco lato PA " Galleria Dittaino" GN03

Sezioni e dettagli

SCALA:  
varie

COMMESSA	LOTTO	FASE	ENTE	TIPO DOC.	OPERA/DISCIPLINA	PROGR.	REV.
RS3V	40	D	29	WZ	PT0500	001	C

Rev.	Descrizione	Redatto	Data	Verificato	Data	Approvato	Data	Autorizzato Data
A	Emissione esecutiva	M.Sera	Dicembre 2019	V. Canal	Dicembre 2019	F. Sporonzo	Dicembre 2019	Febbraio 2020
B	Emissione esecutiva	M.Sera	Gennaio 2020	V. Canal	Gennaio 2020	F. Sporonzo	Gennaio 2020	
C	Emissione esecutiva	M.Sera	Febbraio 2020	V. Canal	Febbraio 2020	F. Sporonzo	Febbraio 2020	

File: RS3V40D29WZPT0500001.dwg n. Elab.: 504