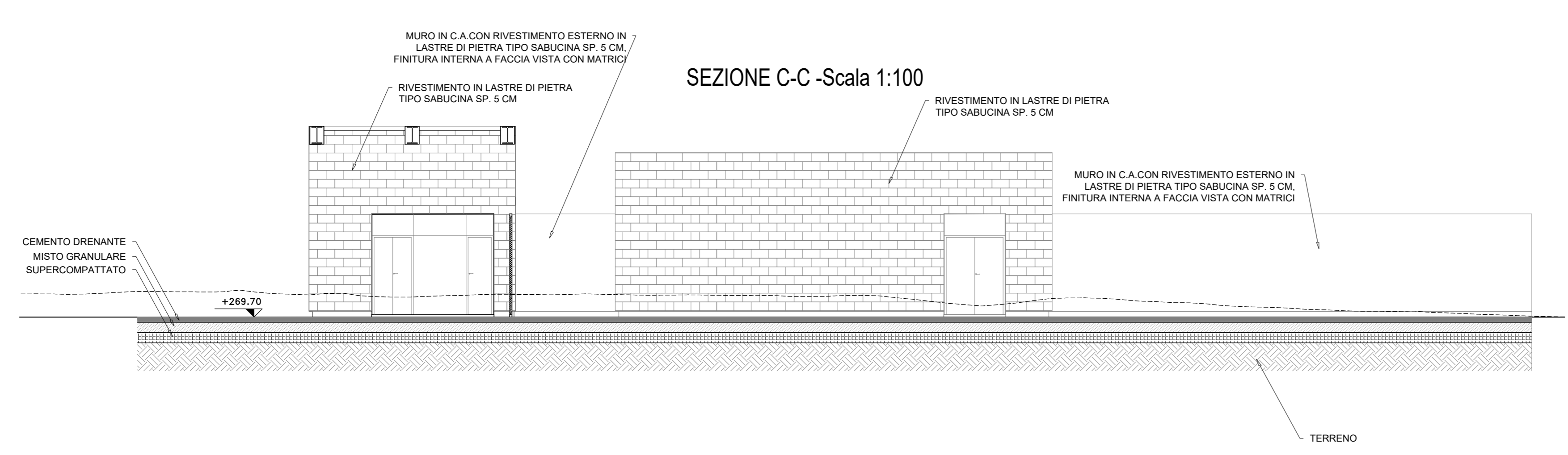


NB: Per la tabella materiali e l'incidenza armature delle opere civili si rimanda all'elaborato "RS3V40D29TT0C0000001"



COMMITTENTE: **RFI** DIREZIONE FERROVIARIA ITALIANA GRUPPO FERROVIE DELLO STATO ITALIANE

PROGETTAZIONE: **ITALFERR** GRUPPO FERROVIE DELLO STATO ITALIANE

DIRETTRICE FERROVIARIA MESSINA - CATANIA - PALERMO

NUOVO COLLEGAMENTO PALERMO - CATANIA

U.O. INFRASTRUTTURE CENTRO

PROGETTO DEFINITIVO

TRATTA NUOVA ENNA - DITTAINO (LOTTO 4B)

PIAZZALI

PT07 - Piazzale imbocco lato CT "Galleria Dittaino" GN03

Sezioni e dettagli

SCALA: **Varie**

| Rev. | Descrizione | Redatto | Data | Verificato | Data | Approvato | Data | Autorizzato Data |
|------|---------------------|---------|---------------|------------|---------------|-------------|---------------|------------------------------|
| A | Emissione esecutiva | M.Sera | Dicembre 2019 | V. Cenci | Giugno 2019 | F. Sporsino | Dicembre 2019 | F. Sporsino Febbraio 2020 |
| B | Emissione esecutiva | M.Sera | Gennaio 2020 | V. Cenci | Gennaio 2020 | F. Sporsino | Gennaio 2020 | |
| C | Emissione esecutiva | | Febbraio 2020 | V. Cenci | Febbraio 2020 | F. Sporsino | Febbraio 2020 | |

File: RS3V40D29WZPT07D001C.dwg n. Elab.: 516