

TABELLA MATERIALI				
CALCESTRUZZO				
Classe di lavorabilità	Classe di resistenza minima C_{100}/f_{cm}	Classe di esposizione ambientale (DMF EN 206)	Rapporto f_{ct}/f_{ck} max	Campi di impiego
S3-S4	C25/30	XC2	0.60	- Solettoni di fondazione, fondazioni armate e piatte di varo
S3-S4	C28/35	XC3	0.45	- Fabbricati
--	C12/15	X0	--	- Magrone e riempimento di livellamento
ACCIAIO				
ACCIAIO IN BARRE PER GETTI E RETI ELETTROCALDATE			B450C	
			$f_{yk} \geq 50 \text{ Mpa}$	$f_{tk} \geq 40 \text{ Mpa}$
			$1.15 \leq f_{tk}/f_{yk} < 1.35$	
			f_{yk} = tensione caratteristica di snervamento	
			f_{tk} = tensione caratteristica di rottura	
ACCIAIO ARMONICO DI TIPO STABILIZZATO PER TRAVI E TRAVERSI			Trefoli #0,6" fptk 1860MPa - fp(1)k 1670MPa a trave	
ACCIAIO PER ARMATURA MICROPALI			S355JR	
ACCIAIO PER CARPENTERIA METALLICA			S355JR	

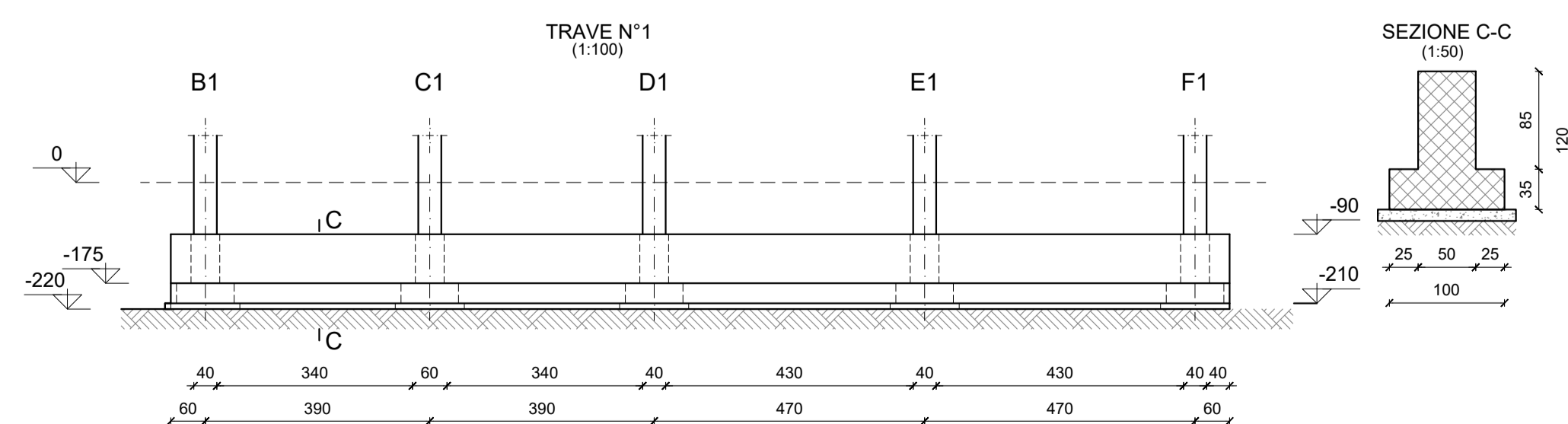
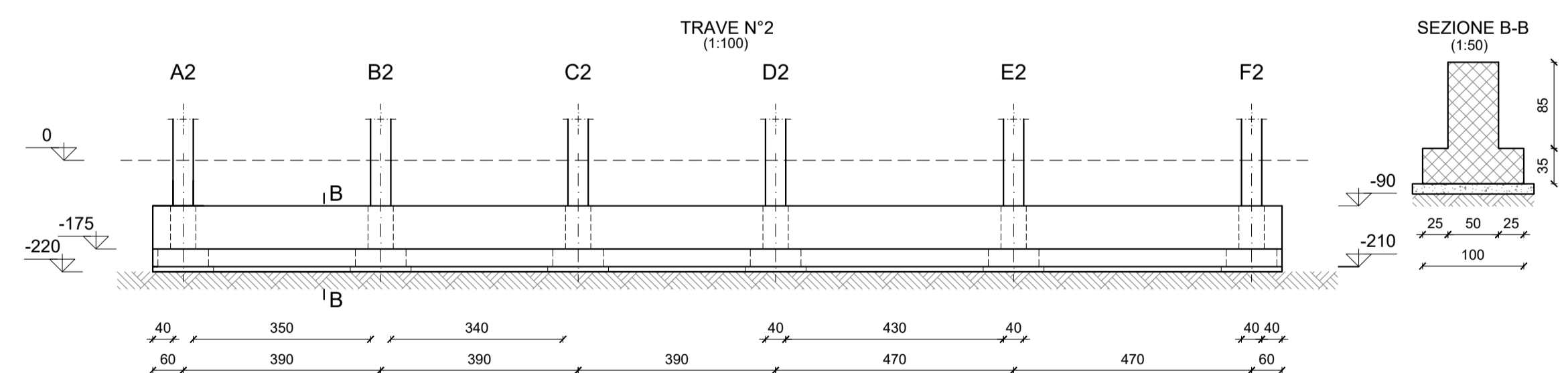
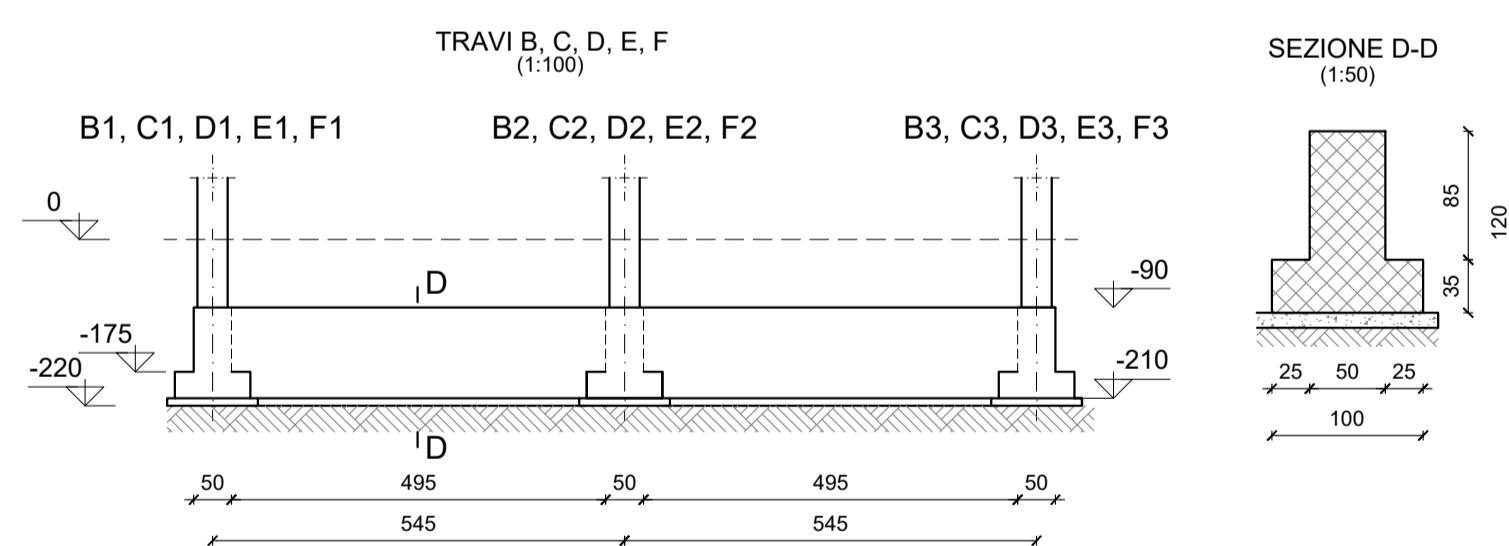
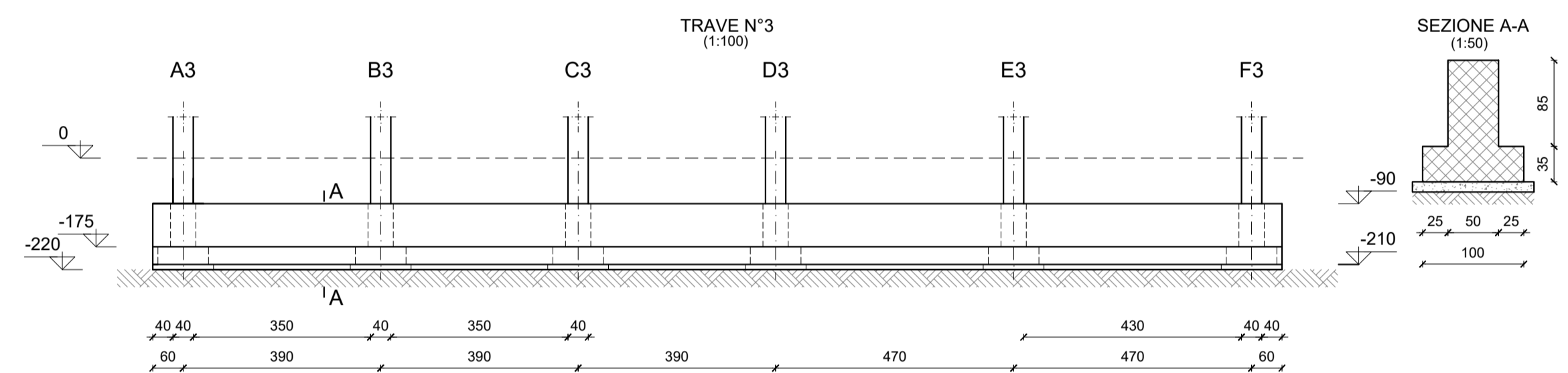
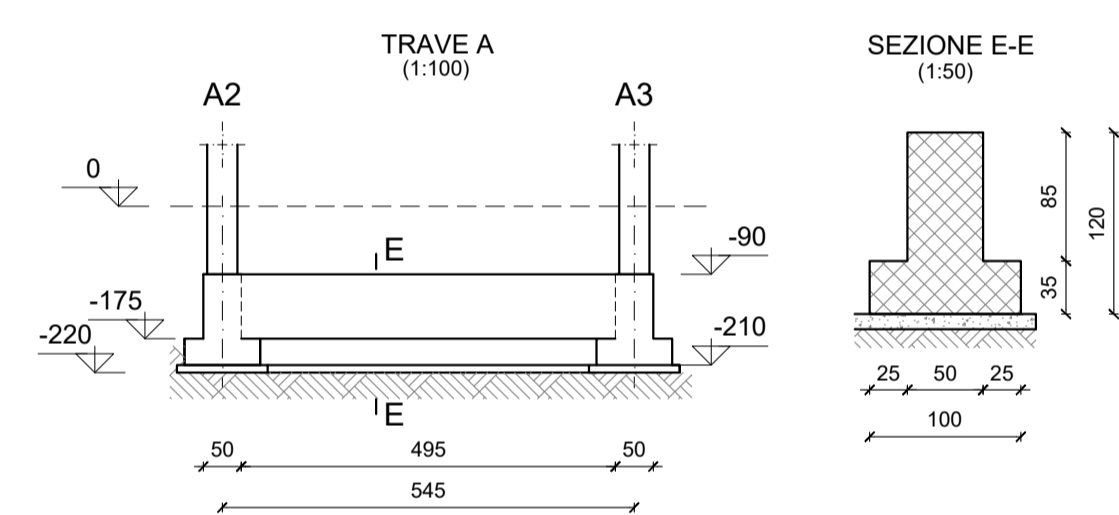
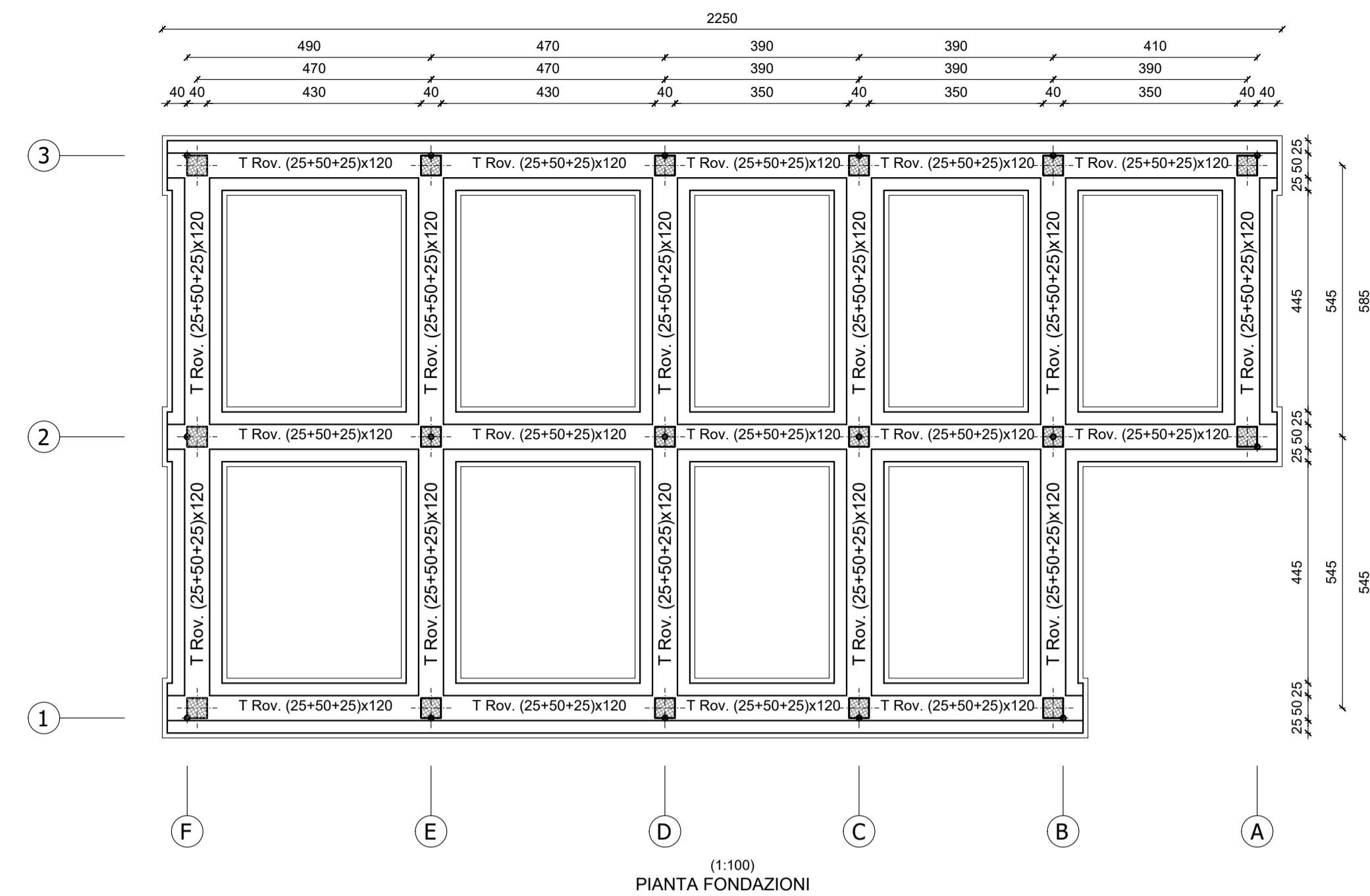
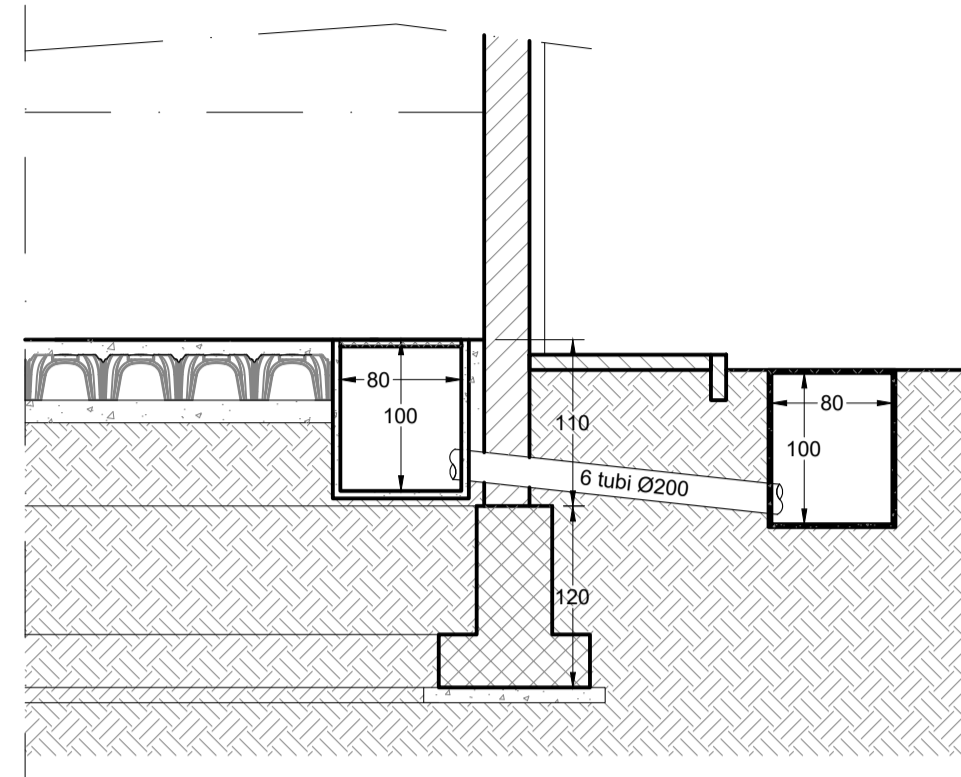
INCIDENZE ARMATURA

- Travi: 280 Kg/mc
- Pilastri: 300 Kg/mc
- Travi di fondazione: 80 Kg/mc
- Soletta controterra: 85 Kg/mc

COPRIFERRO

- Strutture in elevazione: 40 mm
- Strutture di fondazione: 40 mm

PARTICOLARE INTERFERENZA CANALIZZAZIONI
SCALA 1:50



COMMITTENTE:
RFI
RETE FERROVIARIA ITALIANA
GRUPPO FERROVIE DELLO STATO ITALIANE

PROGETTAZIONE:
ITALFERR
GRUPPO FERROVIE DELLO STATO ITALIANE

DIRETTRICE FERROVIARIA MESSINA - CATANIA - PALERMO
NUOVO COLLEGAMENTO PALERMO - CATANIA

U.O. INFRASTRUTTURE CENTRO

PROGETTO DEFINITIVO

TRATTA NUOVA ENNA - DITTAINO (LOTTO 4B)

FABBRICATI TECNOLOGICI

FA02 - SSE SACCHITELLO Fabbricato Tecnologico

Pianta fondazioni

SCALA:

varie

COMMESSA LOTTO FASE ENTE TIPO DOC. OPERA/DISCIPLINA PROGR. REV.

RS3V 40 D 29 PZ FA0200 001 A

Rev.	Descrizione	Redatto	Data	Verificato	Data	Approvato	Data	Autorizzato	Data
A	Emissione esecutiva	M.Santi	Dicembre 2019	V. Casù	Dicembre 2019	F. Spasolino	Dicembre 2019	F. Spasolino	Dicembre 2019