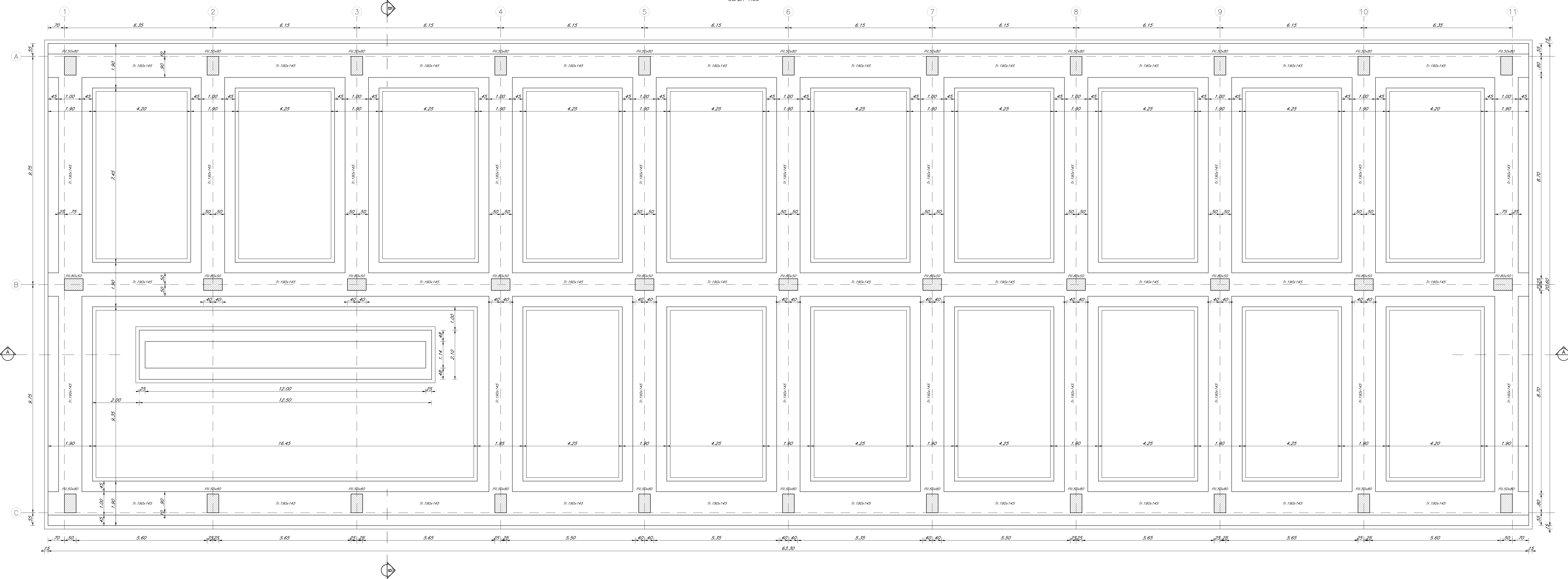


CARPENTERIA FONDAZIONE  
SCALA 1:50



**INCIDENZE ARMATURA**

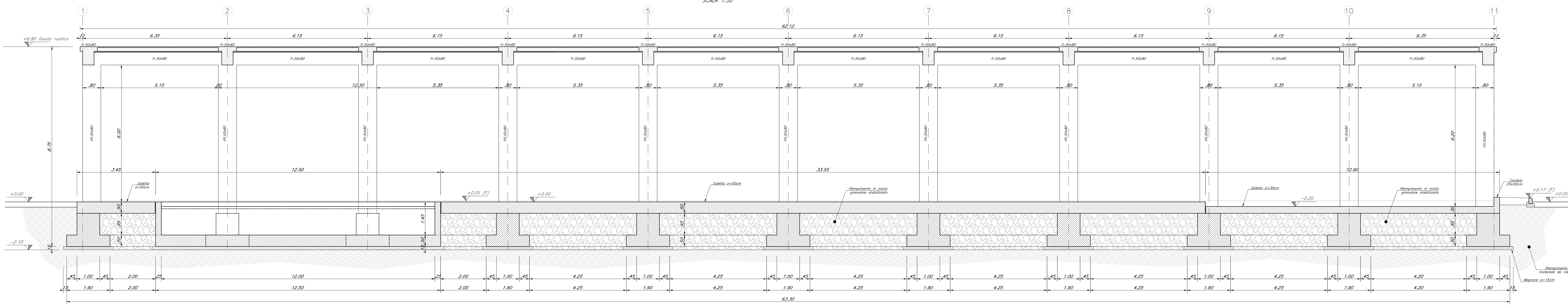
- Travi: 280 Kg/mc
- Pilastri: 300 Kg/mc
- Travi di fondazione: 80 Kg/mc
- Soletta controterra: 85 Kg/mc

**COPRIFERRO**

- Strutture in elevazione: 40 mm
- Strutture di fondazione: 40 mm

NB: Per la tabella materiali e l'incidenza armature delle opere civili si rimanda all'elaborato "RS3V40D29TTOC0000001"

SEZIONE A-A  
SCALA 1:50



COMMITTENTE: **RFI** (R.F.I. - ROTA FERROVIARIA ITALIANA - GRUPPO FERROVIE DELLO STATO ITALIANI)

PROGETTAZIONE: **ITALFERR** (GRUPPO FERROVIE DELLO STATO ITALIANI)

DIRETTRICE FERROVIARIA MESSINA - CATANIA - PALERMO  
NUOVO COLLEGAMENTO PALERMO - CATANIA

U.O. INFRASTRUTTURE CENTRO  
PROGETTO DEFINITIVO  
TRATTA NUOVA ENNA - DITTAINO (LOTTO 4B)  
FABBRICATI TECNOLOGICI

FA06A - FSA Magazzino fascio merci Dittaino  
Carpenteria fondazioni

SCALA: 1:50

COMMESSA: LOTTO FASE ENTE TIPO DOC. OPERAZIONE/CIPI/CLINA. PROGR. REV.

RS3V40D29TAB FA0600 001 B

Rev.	Descrizione	Redatto	Data	Verificato	Data	Approvato	Data	Autore/Rev. Data
A	Emenda tavola	...	...	...	...	...	...	...
B	Emenda tavola	...	...	...	...	...	...	...

File: RS3V40D29TAB000001B.dwg n. Etab.:559