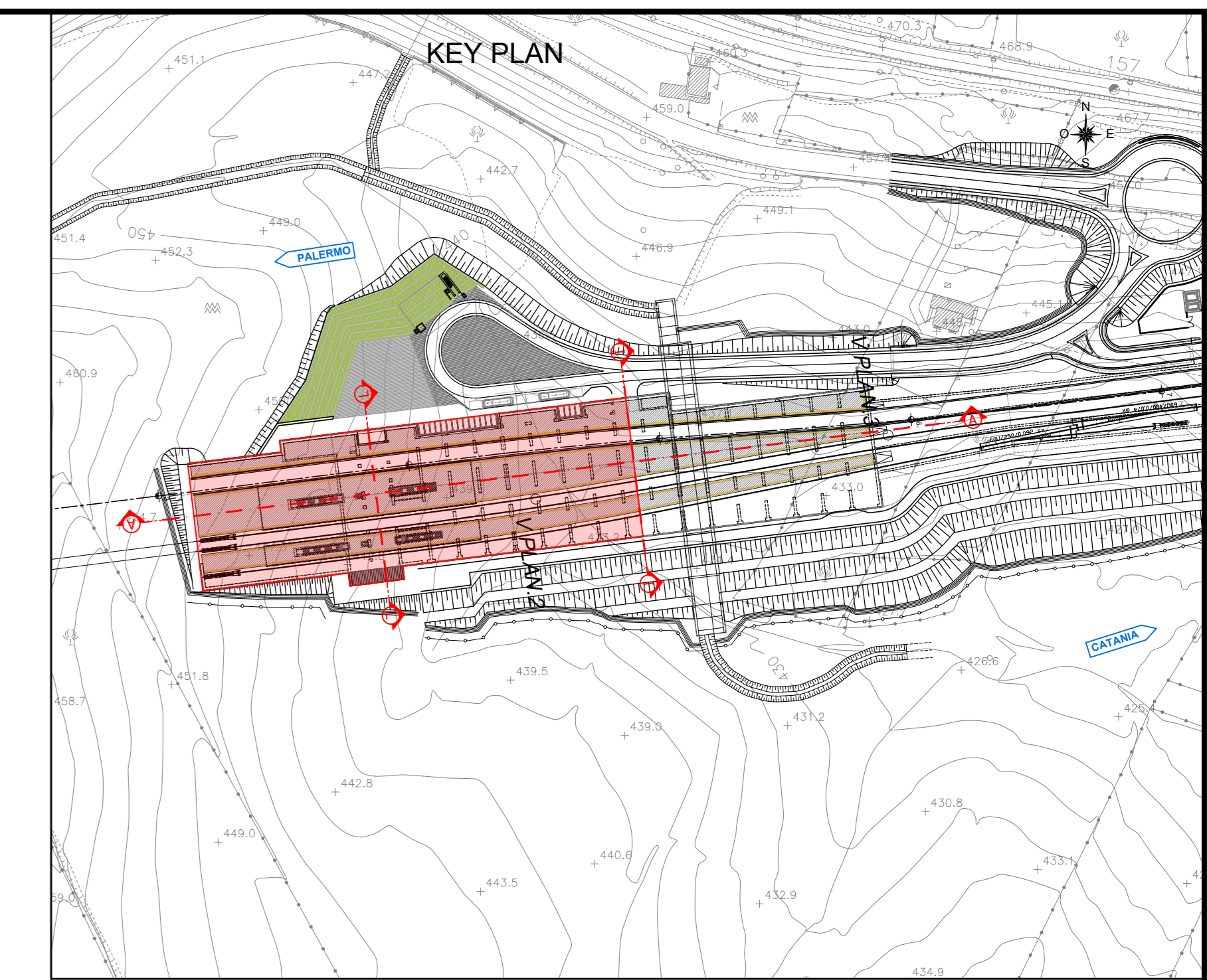
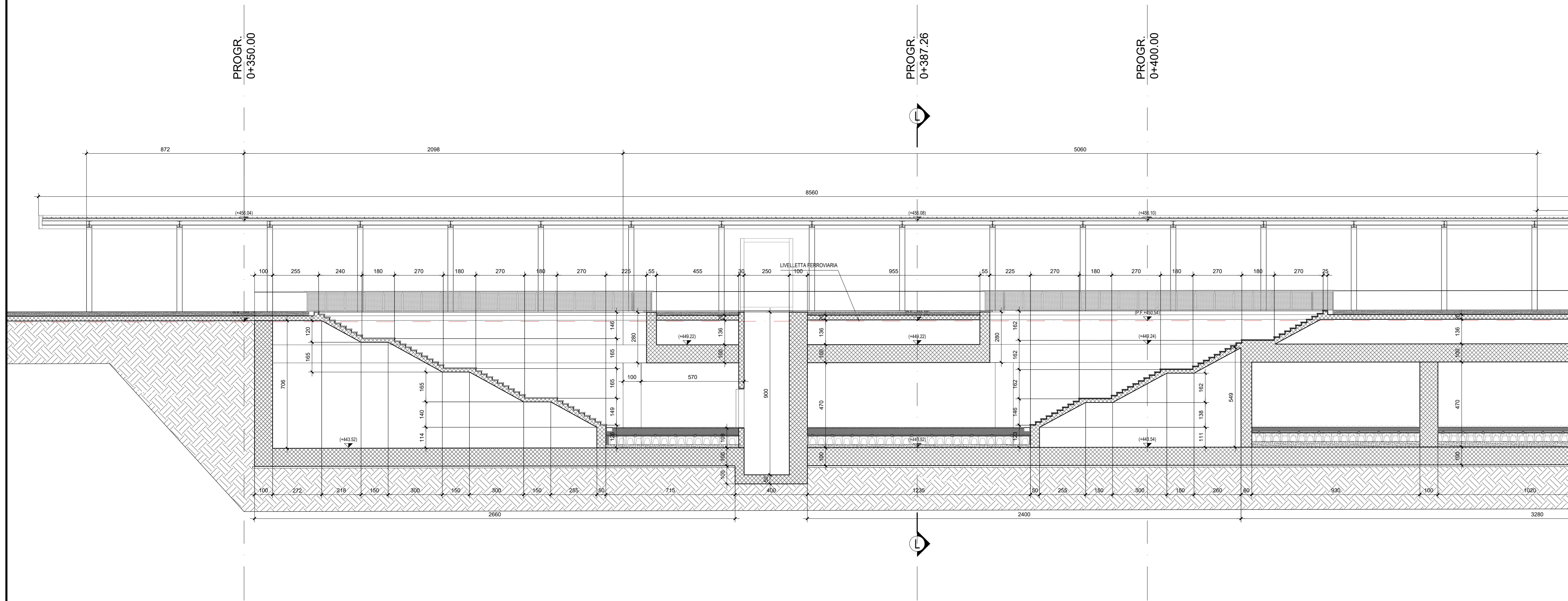
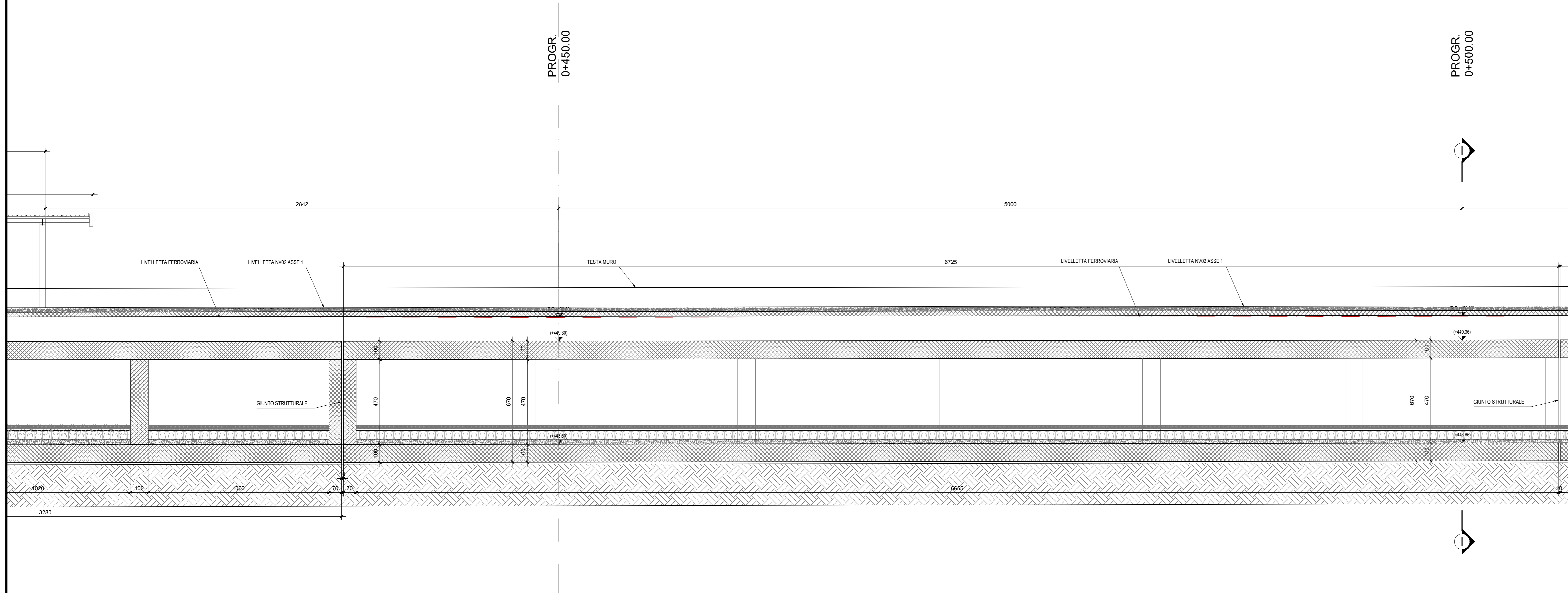


SEZIONE LONGITUDINALE A-A - Scala 1:100



SEZIONE LONGITUDINALE A-A - Scala 1:100



NB: Per la tabella materiali e finiscienza armature delle opere civili si rimanda all'elaborato "RS3V40D29TTOC0000001"

COMMITTENTE: **RFI**  
**RETE FERROVIARIA ITALIANA**  
 GRUPPO FERROVIE DELLO STATO ITALIANO

PROGETTAZIONE: **ITALFERR**  
 NUOVO FERROVIE DELLO STATO ITALIANO

**DIRETTRICE FERROVIARIA MESSINA - CATANIA - PALERMO**

**NUOVO COLLEGAMENTO PALERMO - CATANIA**

**U.O. INFRASTRUTTURE CENTRO**

**PROGETTO DEFINITIVO**

**TRATTA NUOVA ENNA - DITTAINO (LOTTO 4B)**

**FABBRICATI DI STAZIONE**

FV01 - Stazione di Enna

Fabbricato viaggiatori  
 Sezioni longitudinali 1/2

SCALA: 1:100

Rev.	Descrizione	Redatto	Data	Verificato	Data	Approvato	Data	Autorizzato	Data
A	Emissione esecutiva	M. Sassi	Dicembre 2019	F. Di Troia	Dicembre 2019	F. Sparaco	Dicembre 2019	F. Sparaco	Febbraio 2020
B	Emissione esecutiva	M. Sassi	Gennaio 2020	F. Di Troia	Gennaio 2020	F. Sparaco	Gennaio 2020	F. Sparaco	Febbraio 2020
C	Emissione esecutiva	M. Sassi	Febbraio 2020	F. Di Troia	Febbraio 2020	F. Sparaco	Febbraio 2020	F. Sparaco	Febbraio 2020

File: RS3V40D29TTOC0000001.dwg n. Elab.: 571