

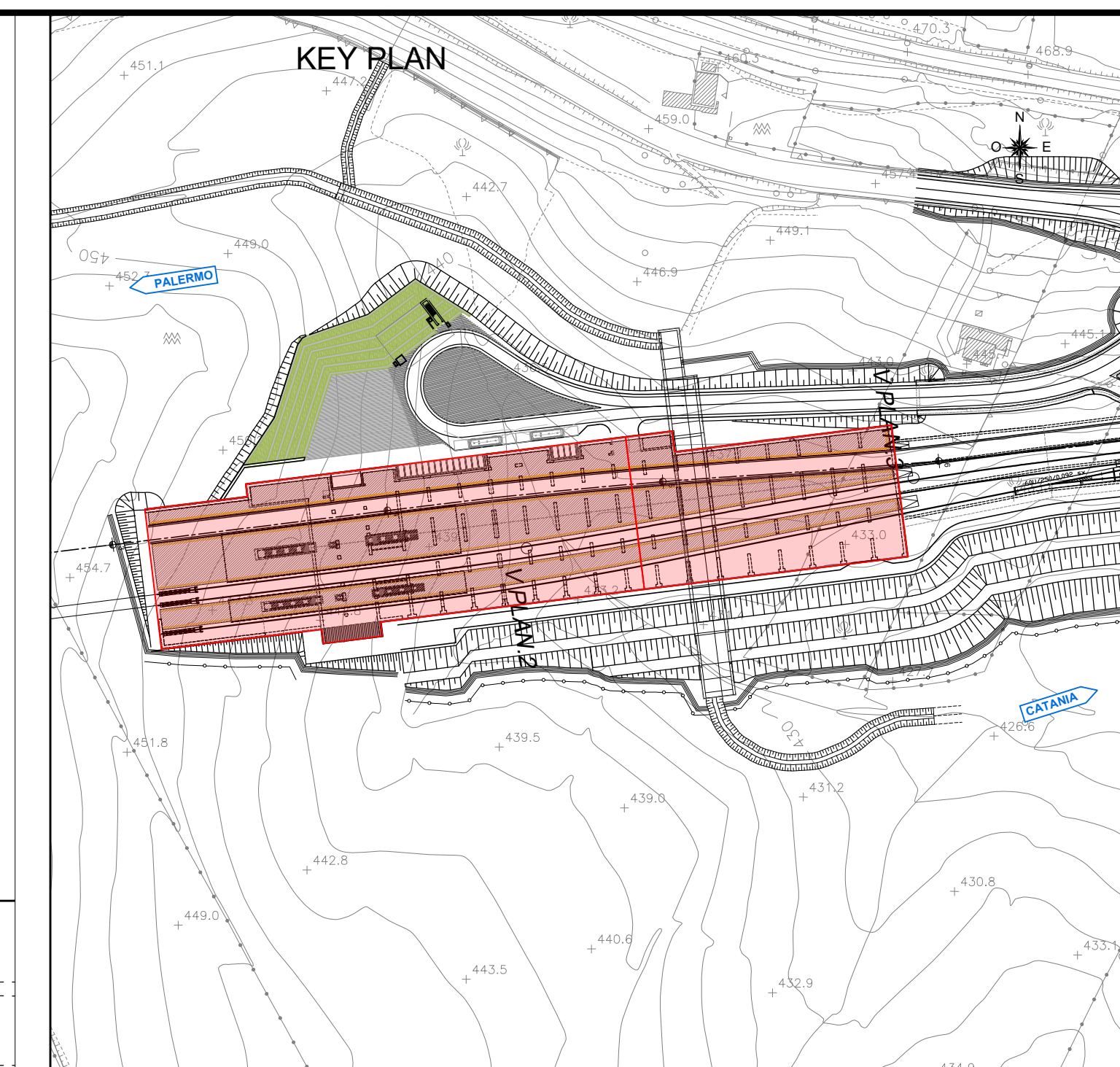
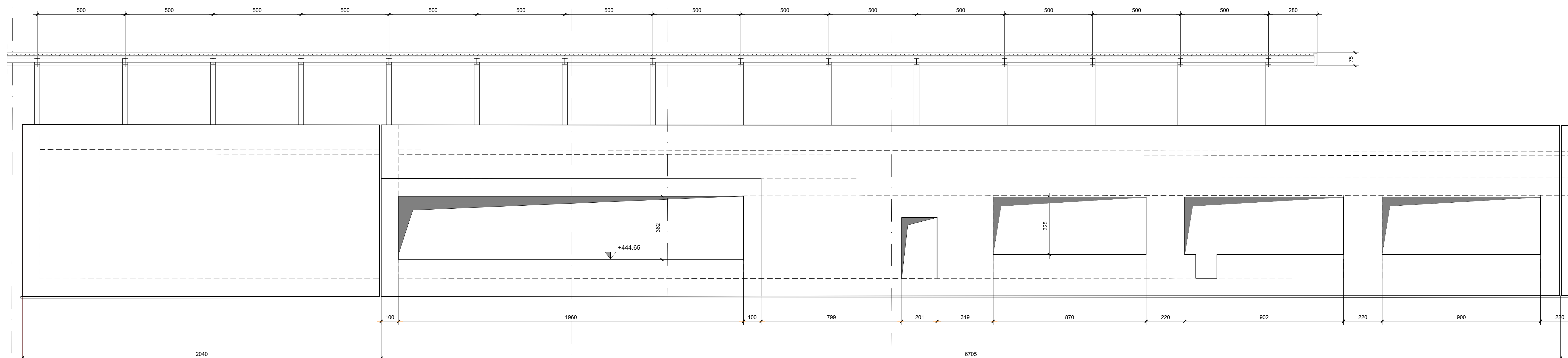
PROGR.
0+350.00

PROSPETTO SUD - Scala 1:100

PROGR.
0+387.26

PROGR.
0+400.00

STAZIONE NUOVA ENNA
PR. 0+387.26



PROGR.
0+450.00

PROSPETTO SUD - Scala 1:100

PROGR.
0+500.00

NB: Per la tabella materiali e l'incidenza
armature delle opere civili si rimanda
all'elaborato "RSV46D29TT00000001"

COMMITTENTE:



PROGETTAZIONE:



DIRETTRICE FERROVIARIA MESSINA - CATANIA - PALERMO
NUOVO COLLEGAMENTO PALERMO - CATANIA

U.O. INFRASTRUTTURE CENTRO

PROGETTO DEFINITIVO

TRATTA NUOVA ENNA - DITTAINO (LOTTO 4B)

FABBRICATI DI STAZIONE

FV01 - Stazione di Enna

Fabbricato viaggiatori

Prospetto strutture Sud 1/2

SCALA:

1:100

COMMESSA LOTTO FASE ENTE TIPO DOC. OPERA/DISCIPLINA PROGR. REV.

RS3V 40 D 29 WA FV0100 013 A

Rev.	Descrizione	Redatto	Data	Verificato	Data	Approvato	Data	Autorizzato	Data
A	Emissione definitiva	M. Sisti	Febbraio 2020	[Firma]	Febbraio 2020	[Firma]	Febbraio 2020	[Firma]	Febbraio 2020

File: RSV46D29WAFV0100013A.dwg

In. Elab.: 572_5