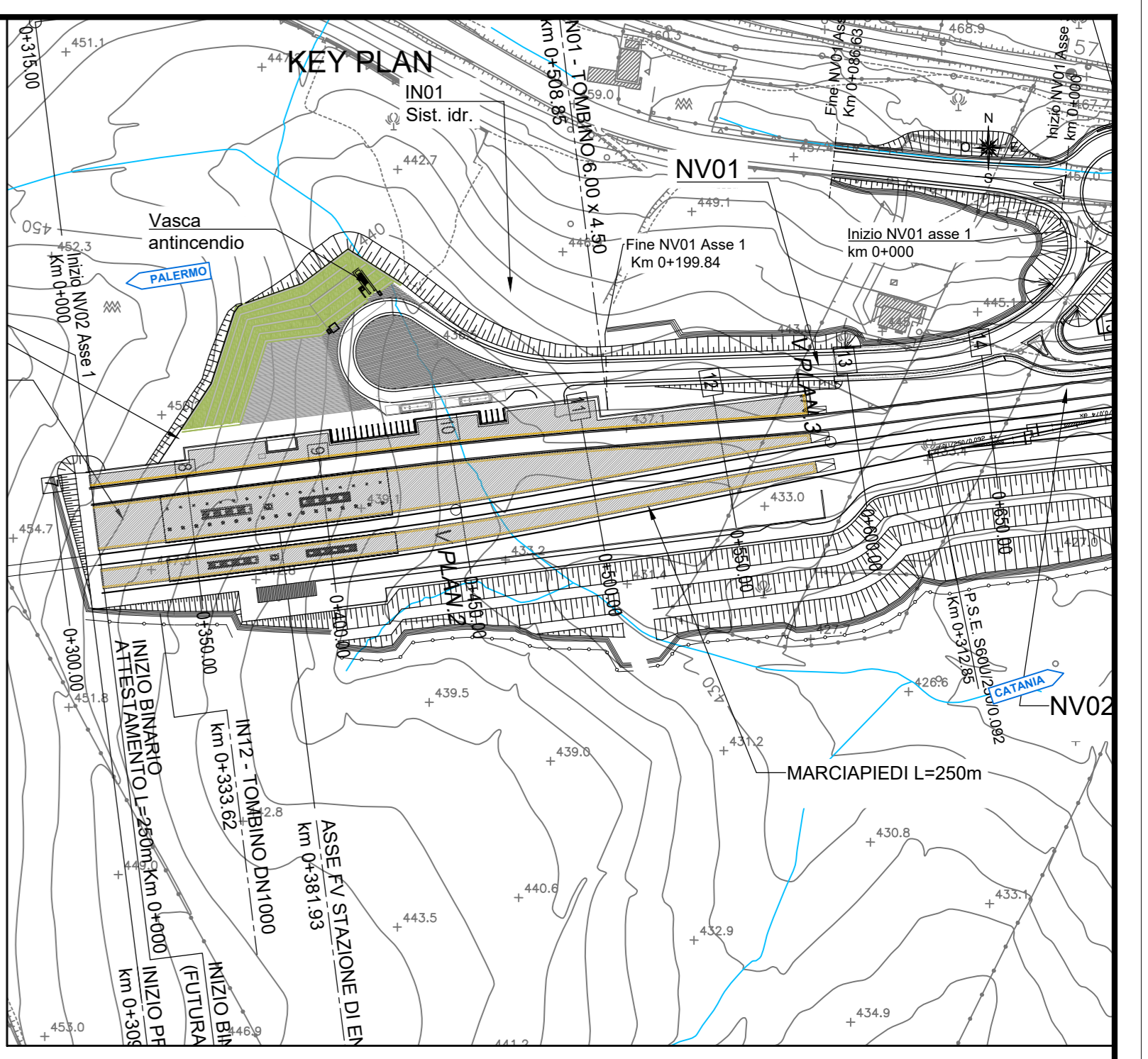
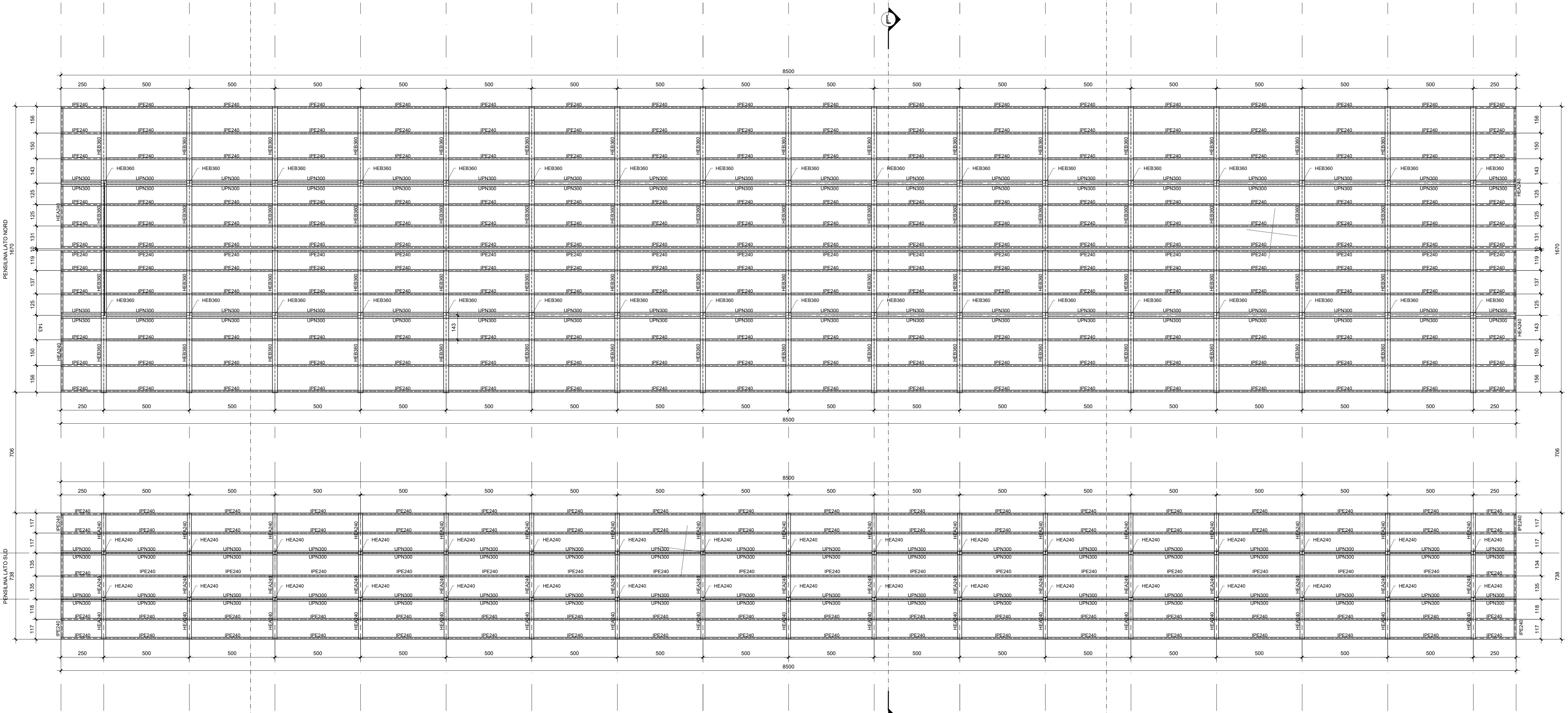


CARPENTERIA COPERTURA PENSILINA - Scala 1:100

PROGR.
0+350.00

PROGR.
0+387.26

PROGR.
0+400.00



NB: Per la tabella materiali e finidienza armature delle opere civili si rimanda all'elaborato "RS3V40028TTCC000001".

COMMITTENTE: **RFI** RETE FERROVIARIA ITALIANA GRUPPO FERROVIE DELLO STATO ITALIANE

PROGETTAZIONE: **ITALFERR** GRUPPO FERROVIE DELLO STATO ITALIANE

DIRETTRICE FERROVIARIA MESSINA - CATANIA - PALERMO
NUOVO COLLEGAMENTO PALERMO - CATANIA

U.O. INFRASTRUTTURE CENTRO

PROGETTO DEFINITIVO

TRATTA NUOVA ENNA - DITTAINO (LOTTO 4B)

FABBRICATI DI STAZIONE
 FV01 - Stazione di Enna
 Pensiline di banchina
 Carpenteria copertura

SCALA: 1:100

Rev.	Descrizione	Redatto	Data	Verificato	Data	Approvato	Data	Autorizzato Data
A	Emissione esecutiva		Febbraio 2020		Febbraio 2020		Febbraio 2020	15/02/2020

COMMESSA LOTTO FASE ENTE TIPO DOC. OPERA/DISCIPLINA PROG. REV.
 RS3V 40 D 29 AA FV010C 001 A

File: RS3V40028PAP010C001A.dwg n. Elab: 576